

PROCESSWorks

| 2017



AVANT DE
COMMENCER

NOTICE
D'INSTALLATION

DROITS UTILISATEURS A CONFIGURER

Pour  **SOLIDWORKS**
| EDUCATION EDITION
2017-2018



visiativ
Education Recherche



INFORMATIONS AVANT INSTALLATION



PROCESSWORKS
| 2017

AVANT DE COMMENCER

NOTICE D'INSTALLATION

DROITS UTILISATEURS A CONFIGURER

Pour **SOLIDWORKS**
| EDUCATION EDITION
2017-2018

visiativ
Education Recherche

Notice installation PROCESSWORKS 2017

1 sur 13

français

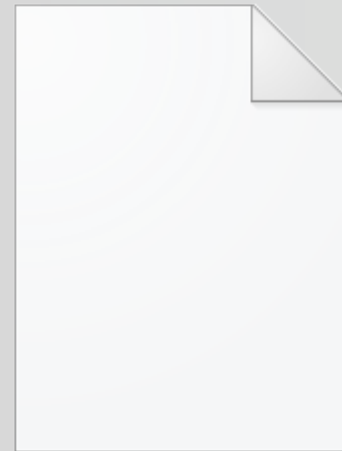
Télécharger cette notice au format PDF pour une consultation hors ligne

INFORMATIONS AVANT INSTALLATION

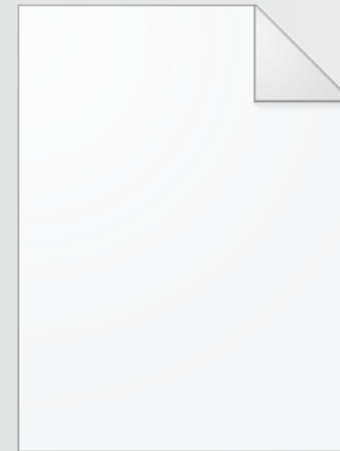
SW : SOLIDWORKS PW: PROCESSWorks	SW 2010 32 bits	SW 2011 32/64 bits	SW 2012 32/64 bits	SW 2013 32/64 bits	SW 2014 32/64 bits	SW 2015 64 bits	SW 2016 64 bits	SW 2017 64 bits
PW 2011 - 32/64 bits	✗	✓	✓	✗	✗	✗	✗	✗
PW 2012 - 32/64 bits	✗	✗	✓	✗	✗	✗	✗	✗
PW 2013 - 32/64 bits	✗	✗	✓	✓	✗	✗	✗	✗
PW 2014 - 32/64 bits	✗	✗	✗	✗	✓	✗	✗	✗
PW 2015 - 64 bits	✗	✗	✗	✗	✗	✓	✗	✗
PW 2016 - 64 bits	✗	✗	✗	✗	✗	✗	✓	✗
PW 2017 - 64 bits	✗	✗	✗	✗	✗	✗	✗	✓

INFORMATIONS AVANT INSTALLATION

Munissez vous des deux fichiers d'activation avant de commencer l'installation :



ProcessWorks_Licence.lic



licenseeduc.dat

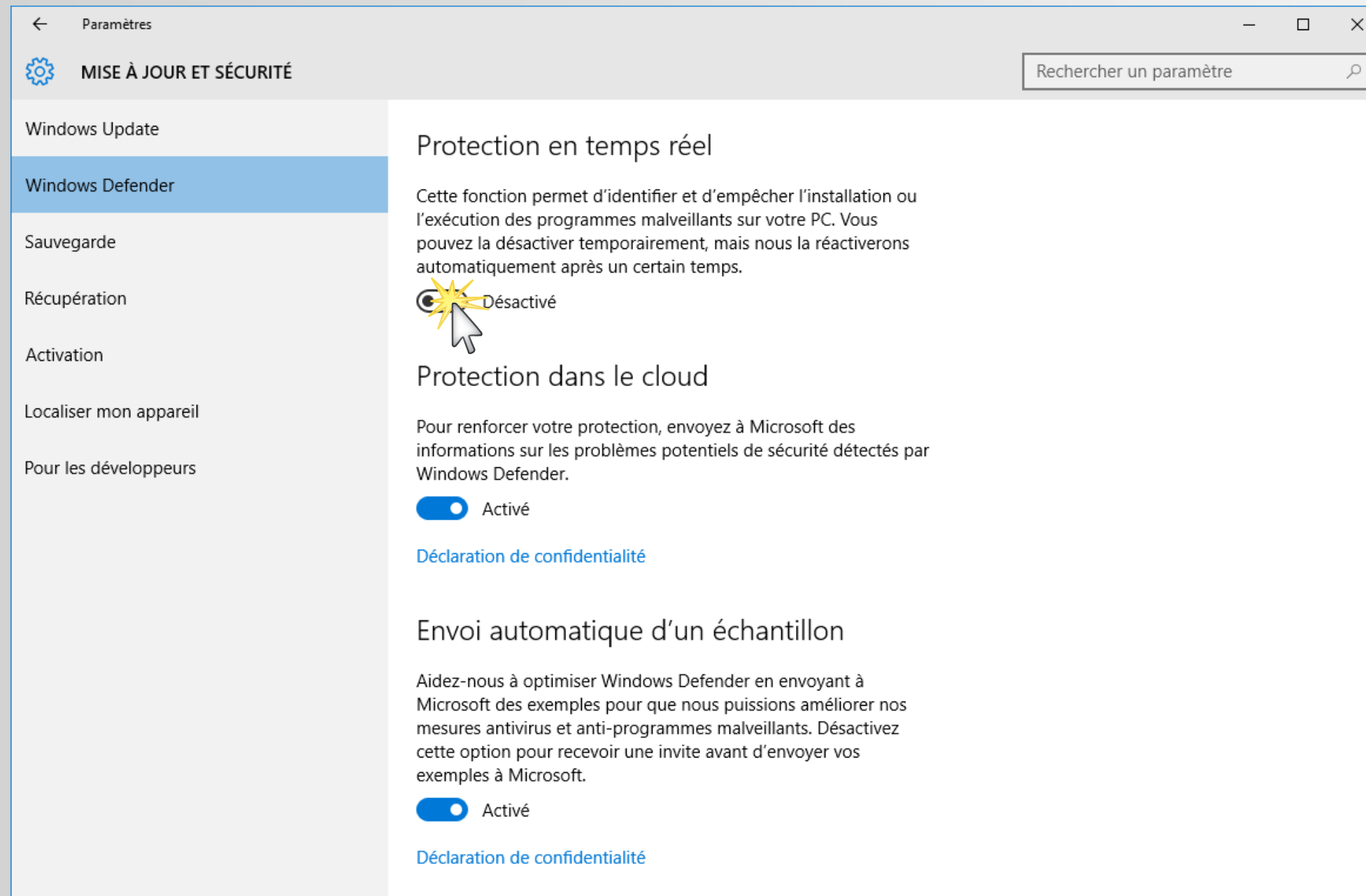
Vous devez faire la demande de ces deux fichiers en envoyant un mail à

isabelle.bertolus@visiattiv.com

NE PAS OUBLIER DE PRECISER LE NUMÉRO DE SÉRIE DE SOLIDWORKS ET LA VERSION DE PROCESSWORKS

INFORMATIONS AVANT INSTALLATION

Désactiver temporairement votre antivirus

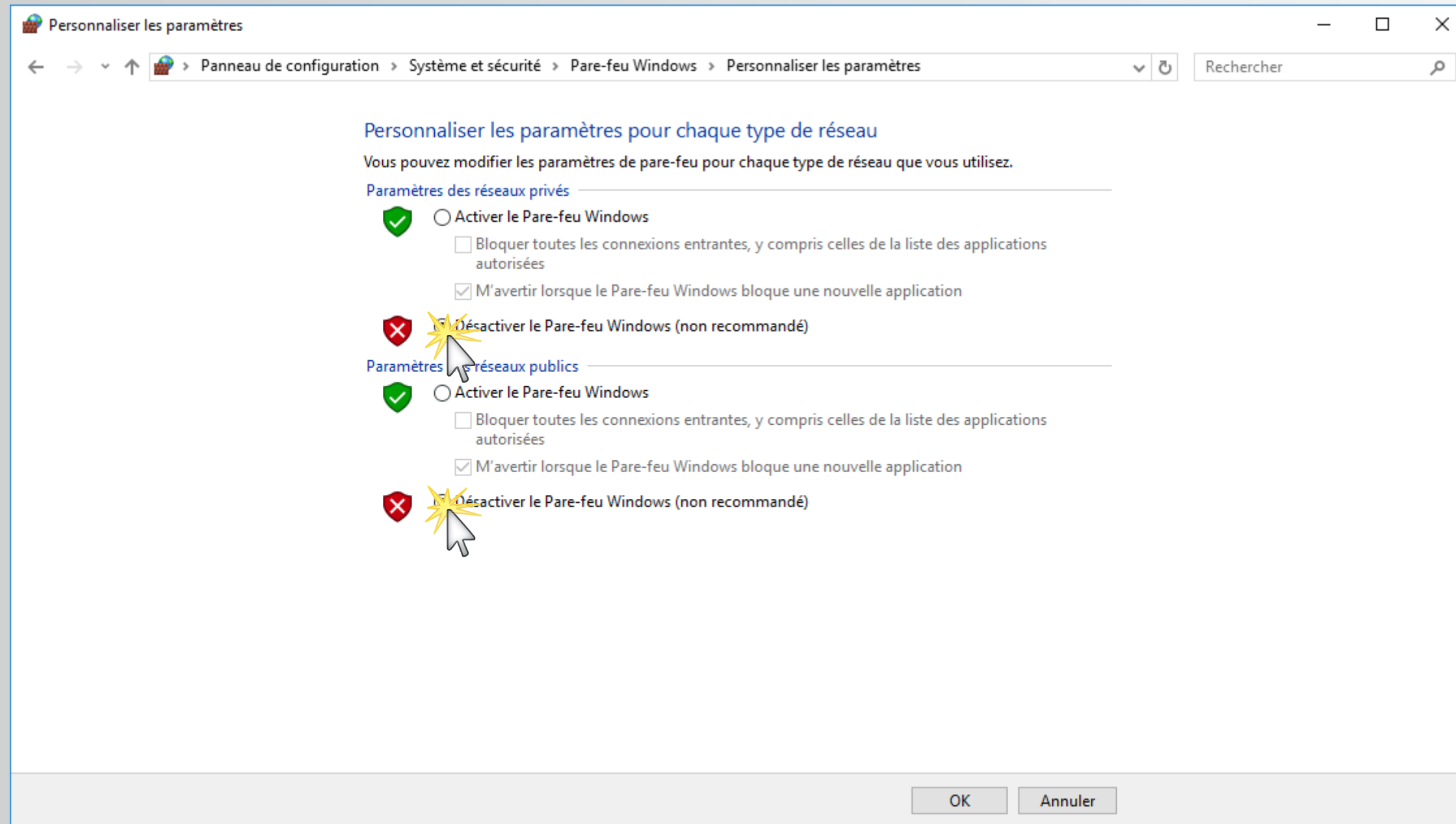




INFORMATIONS AVANT INSTALLATION



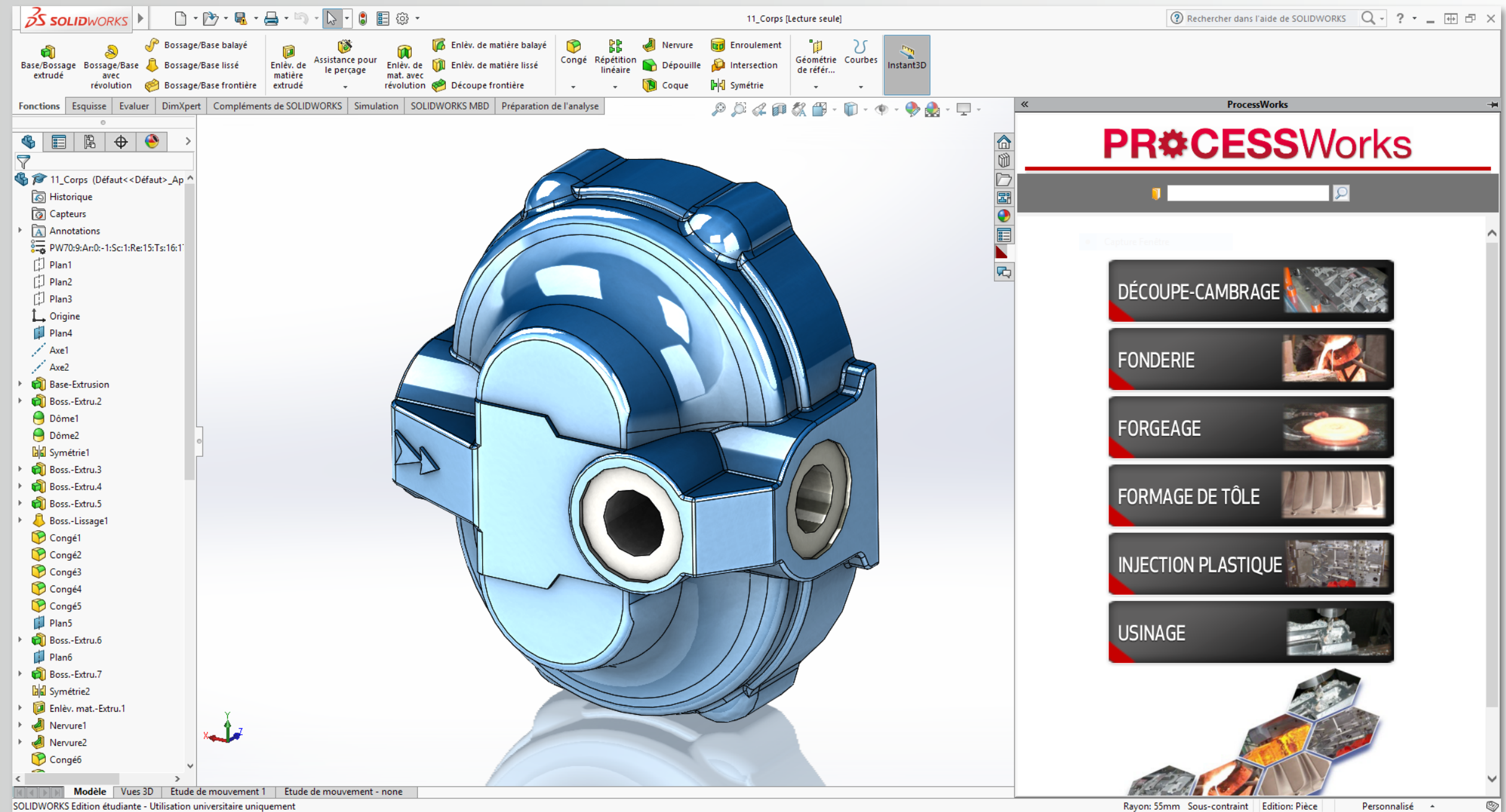
Désactiver temporairement le pare-feu de Windows



PROCÉDURE D'INSTALLATION PROCESSWORKS 2017 POUR SOLIDWORKS E.E. 2017-2018

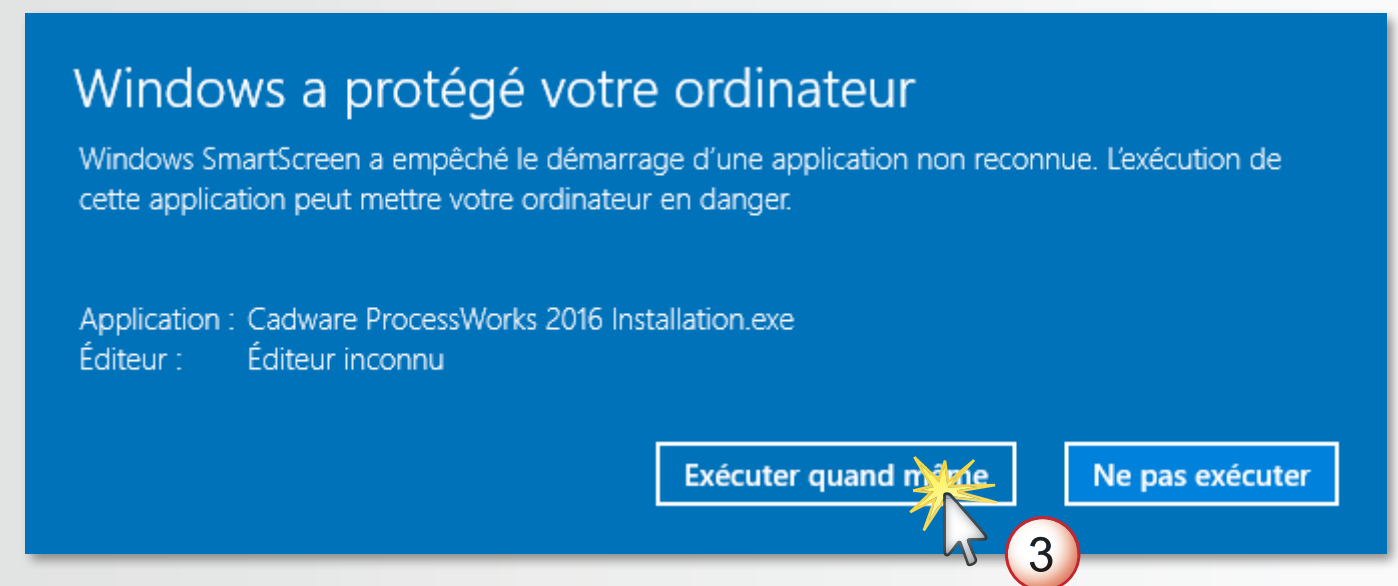
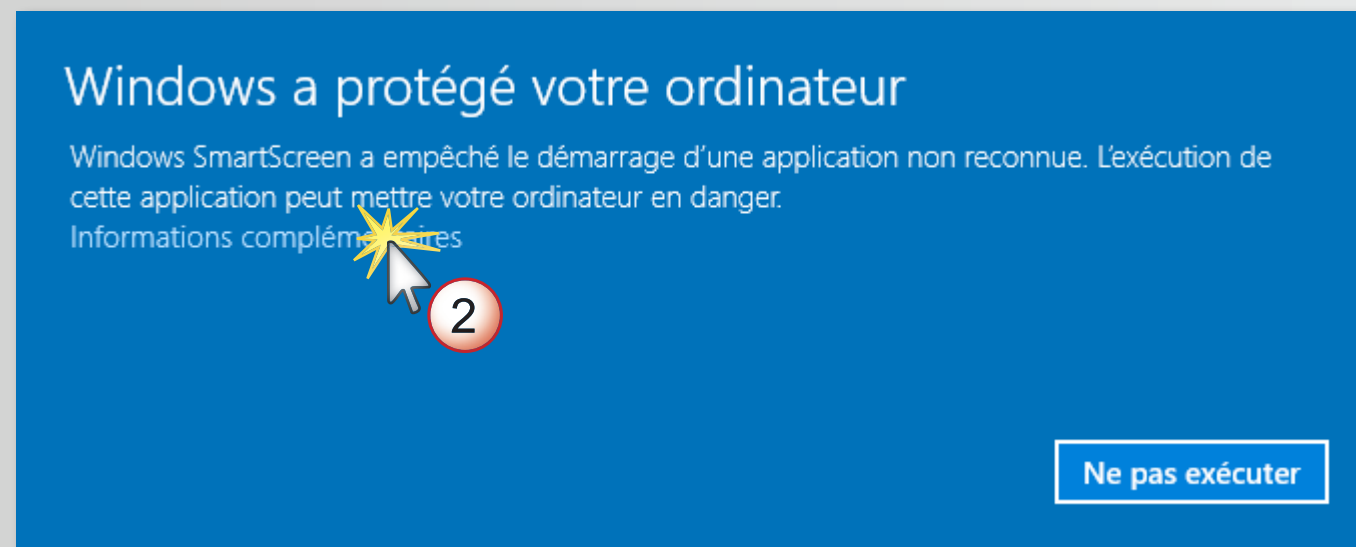


1 Suivre les étapes 2 à 7 pour installer PROCESSWORKS sur chacun des postes élèves :



PROCÉDURE D'INSTALLATION PROCESSWORKS 2017 POUR SOLIDWORKS E.E. 2017-2018

- 2 Lancer l'installation de PROCESSWORKS à partir de l'exécutable livré sur le CD.
Si besoin, autorisez son exécution depuis les protections de Windows.



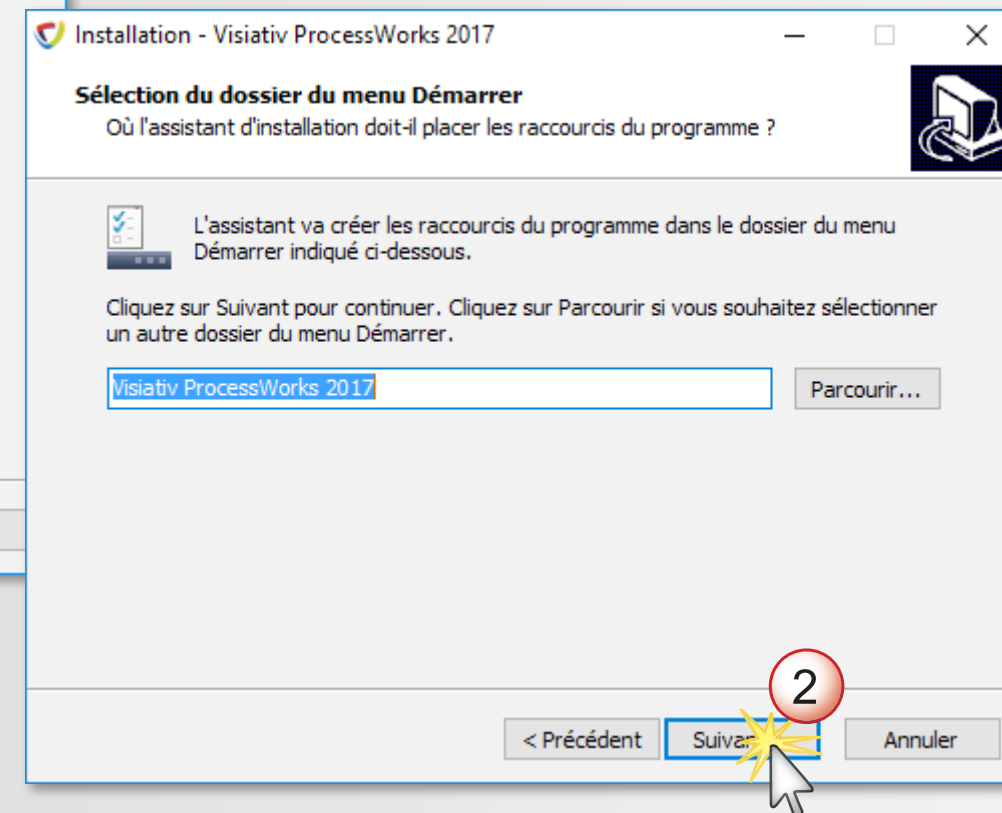
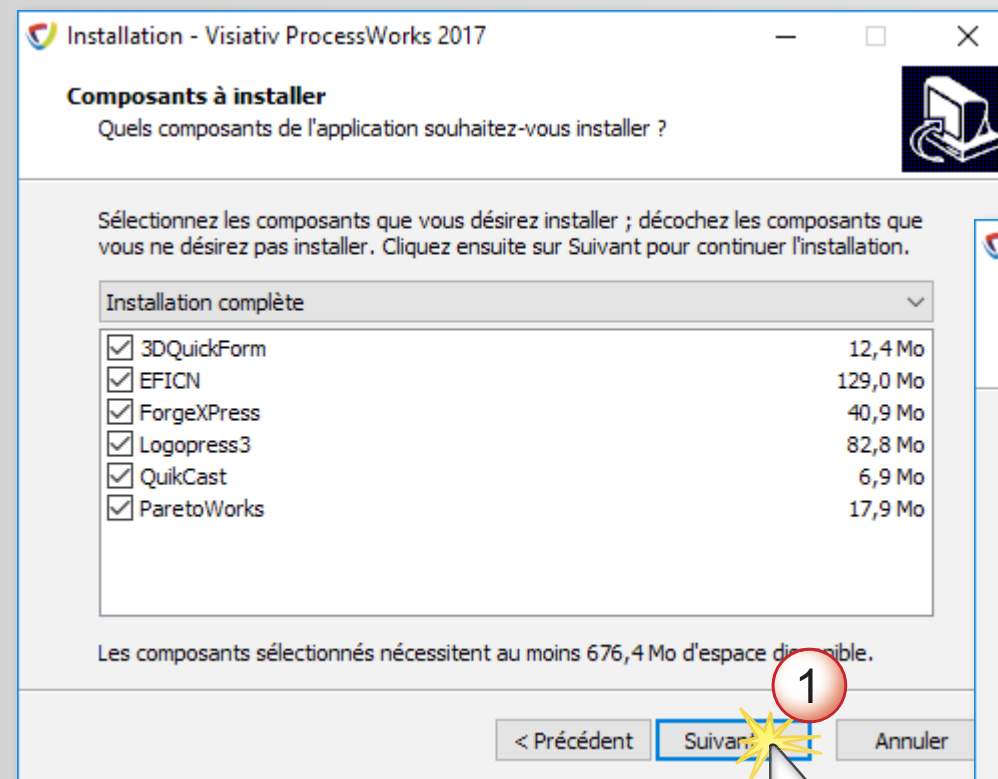
PROCÉDURE D'INSTALLATION PROCESSWORKS 2017 POUR SOLIDWORKS E.E. 2017-2018

- 3 Démarrer l'installation puis accepter les termes du contrat de licence après l'avoir consulté.

The image displays three overlapping installation windows. The leftmost window is titled "Installation - Cadware ProcessWorks 2016" and shows a welcome message with a "Suivant" button highlighted by a red circle with the number 1. The middle window is titled "Installation - Visiativ ProcessWorks 2017" and shows the "Accord de licence" screen with a "Suivant" button highlighted by a red circle with the number 2. The rightmost window is also titled "Installation - Visiativ ProcessWorks 2017" and shows the "Information" screen with a "Suivant" button highlighted by a red circle with the number 4. A red circle with the number 3 is also present near the "Suivant" button in the middle window.

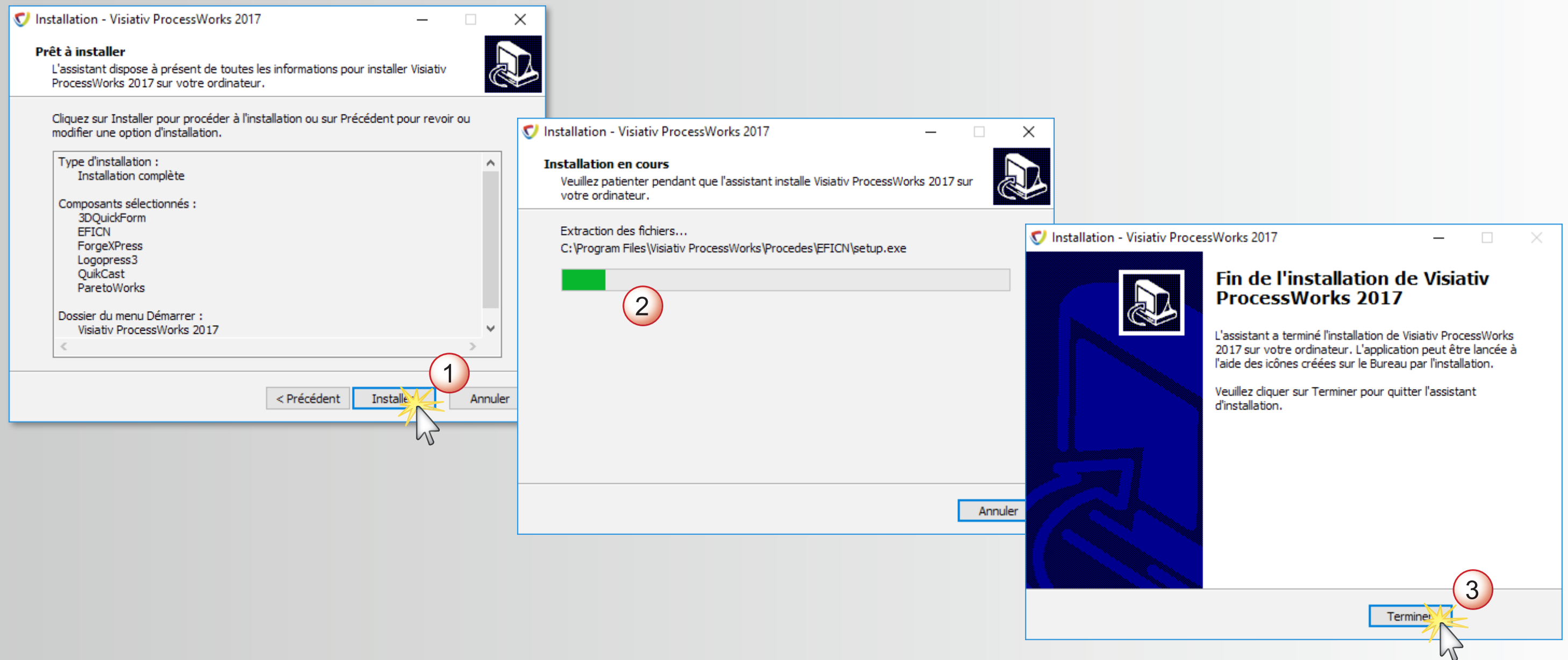
PROCÉDURE D'INSTALLATION PROCESSWORKS 2017 POUR SOLIDWORKS E.E. 2017-2018

4 Choisir les outils de simulation à installer. Si besoin modifier le chemin de l'installation.



PROCÉDURE D'INSTALLATION PROCESSWORKS 2017 POUR SOLIDWORKS E.E. 2017-2018

5 Lancer l'installation puis attendre le message de réussite.



PROCÉDURE D'INSTALLATION PROCESSWORKS 2017 POUR SOLIDWORKS E.E. 2017-2018

6 Copier les deux fichiers de licences aux emplacements indiqués :

The screenshot shows two Windows Explorer windows and an installation dialog box. The top Explorer window is at the path: <Disque local (C:) > Programmes > Cadware ProcessWorks > Addin. It lists several files, with 'ProcessWorks_Licence.lic' highlighted. The bottom Explorer window is at the path: <Disque local (C:) > Programmes > Logopress > Logopress3 > site. It shows a table with one file: 'licenseeduc.dat'.

Nom	Modifié le	Type	Taille
licenseeduc.dat	25/08/2015 10:03	Fichier DAT	1 Ko

The 'Installation' dialog box contains the following text:

Installation terminée.

Veillez copier vos deux fichiers licence :

1- « ProcessWorks_Licence.lic » dans le dossier :
C:\Program Files\Cadware ProcessWorks\Addin

2- « licenseeduc.dat » dans le dossier :
C:\Program Files\Logopress\Logopress3\site

An 'OK' button is visible at the bottom right of the dialog box.

PROCÉDURE D'INSTALLATION PROCESSWORKS 2017 POUR SOLIDWORKS E.E. 2017-2018



7 La session utilisateur des postes élèves doit posséder **les droits d'écriture sur les branches de registre** suivantes :

- HKEY_CURRENT_USER\Software\EFICAD\EFICNPROCEDE
- HKEY_CURRENT_USER\Software\TRANSVALOR
- HKEY_LOCAL_MACHINE\Software\TRANSVALOR

La session utilisateur des postes élèves doit posséder **les droits d'écriture sur le dossier** suivant :

- C:\Programme\Visiativ ProcessWorks
- Dossier de bibliothèque d'EFICN spécifié dans les options du complément (**par défaut C:\ProgramData\EFICNPROCEDE\USER**)

