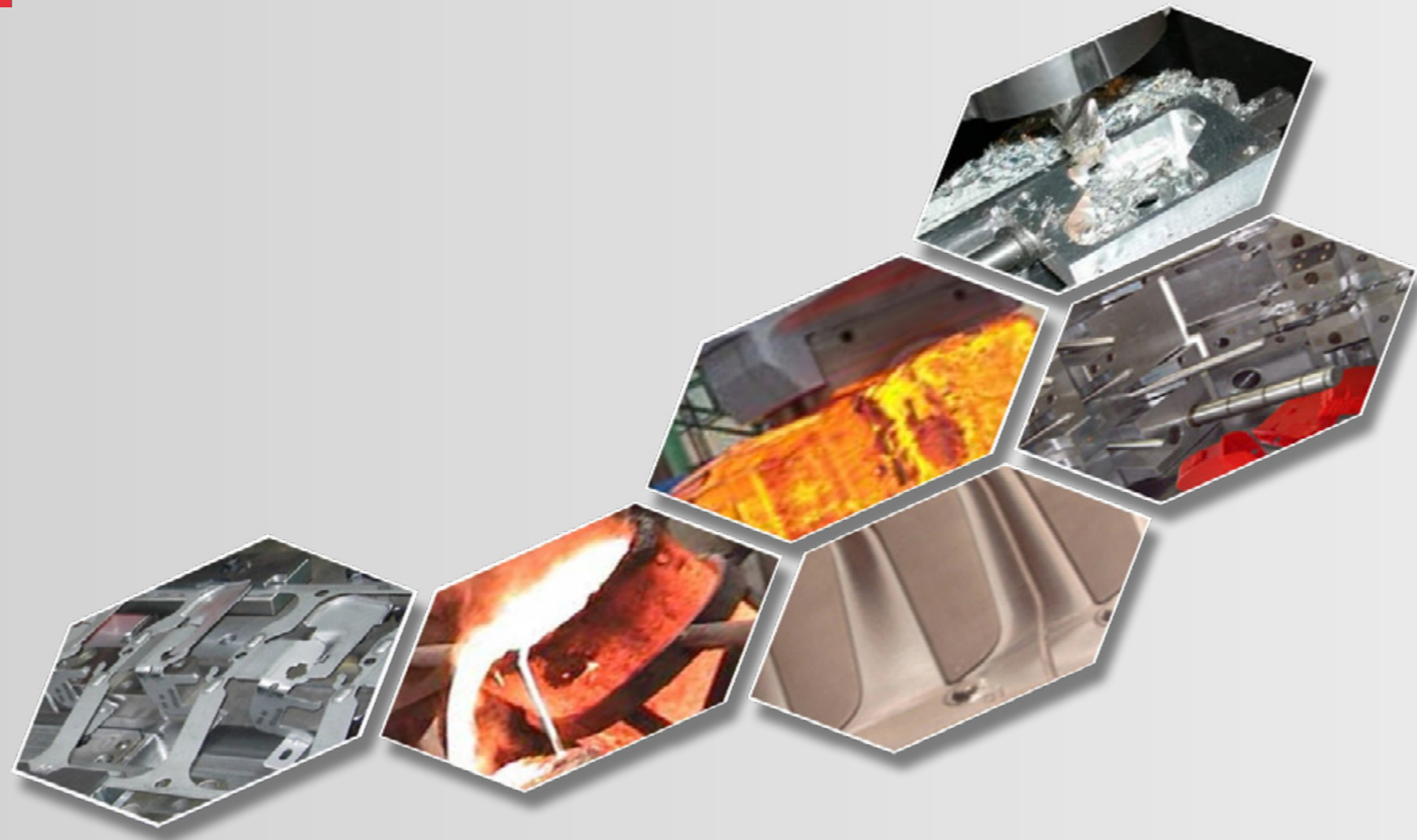


# PR CESSWorks

| 2016



Pour  **SOLIDWORKS**  
| EDUCATION EDITION  
2016-2017

# INFORMATIONS AVANT INSTALLATION

**PROCESSWORKS**  
| 2016

AVANT DE COMMENCER

NOTICE D'INSTALLATION

DROITS UTILISATEURS

Pour **SOLIDWORKS**  
| EDUCATION EDITION  
2016-2017

Cadware education filiale du groupe visiativ

Notice installation PROCESSWORKS 1 of 13

Télécharger cette notice au format PDF  
pour une consultation hors ligne

# INFORMATIONS AVANT INSTALLATION

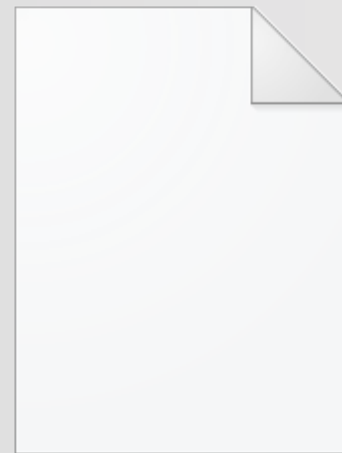
## TABLEAU DES COMPATIBILITÉS

<b>SW : SOLIDWORKS</b> <b>PW: ProcessWORKS</b>	<b>SW 2010</b> 32 bits	<b>SW 2011</b> 32/64 bits	<b>SW 2012</b> 32/64 bits	<b>SW 2013</b> 32/64 bits	<b>SW 2014</b> 32/64 bits	<b>SW 2015</b> 64 bits	<b>SW 2016</b> 64 bits
PW 2011 - 32/64 bits	✗	✓	✓	✗	✗	✗	✗
PW 2012 - 32/64 bits	✗	✗	✓	✗	✗	✗	✗
PW 2013 - 32/64 bits	✗	✗	✓	✓	✗	✗	✗
PW 2014 - 32/64 bits	✗	✗	✗	✗	✓	✗	✗
PW 2015 - 64 bits	✗	✗	✗	✗	✗	✓	✗
PW 2016 - 64 bits	✗	✗	✗	✗	✗	✗	✓

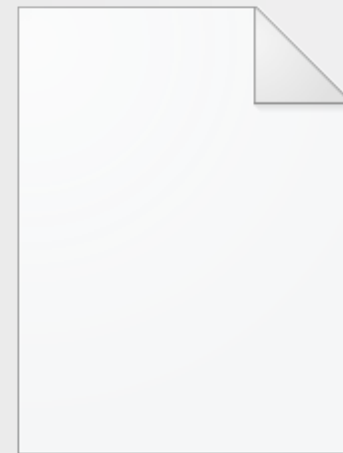
# INFORMATIONS AVANT INSTALLATION

---

Munissez vous des deux fichiers d'activation avant de commencer l'installation :



ProcessWorks\_Licence.lic

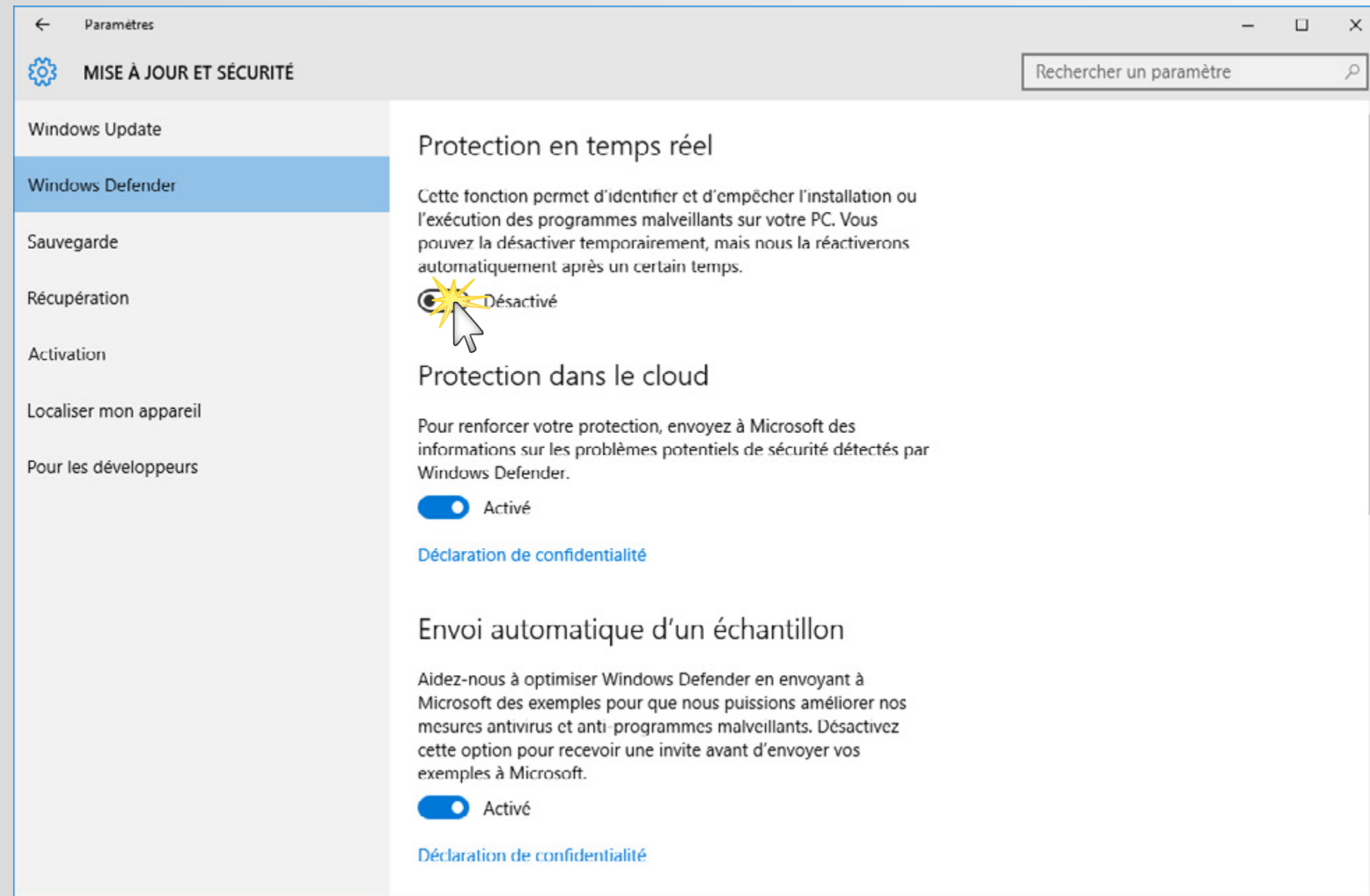


licenseeduc.dat

Vous devez faire la demande de ces deux fichiers en envoyant un mail à [ibertolus@cadware.fr](mailto:ibertolus@cadware.fr)  
**NE PAS OUBLIER DE PRECISER LE NUMÉRO DE SÉRIE DE SOLIDWORKS ET LA VERSION DE PROCESSWORKS**

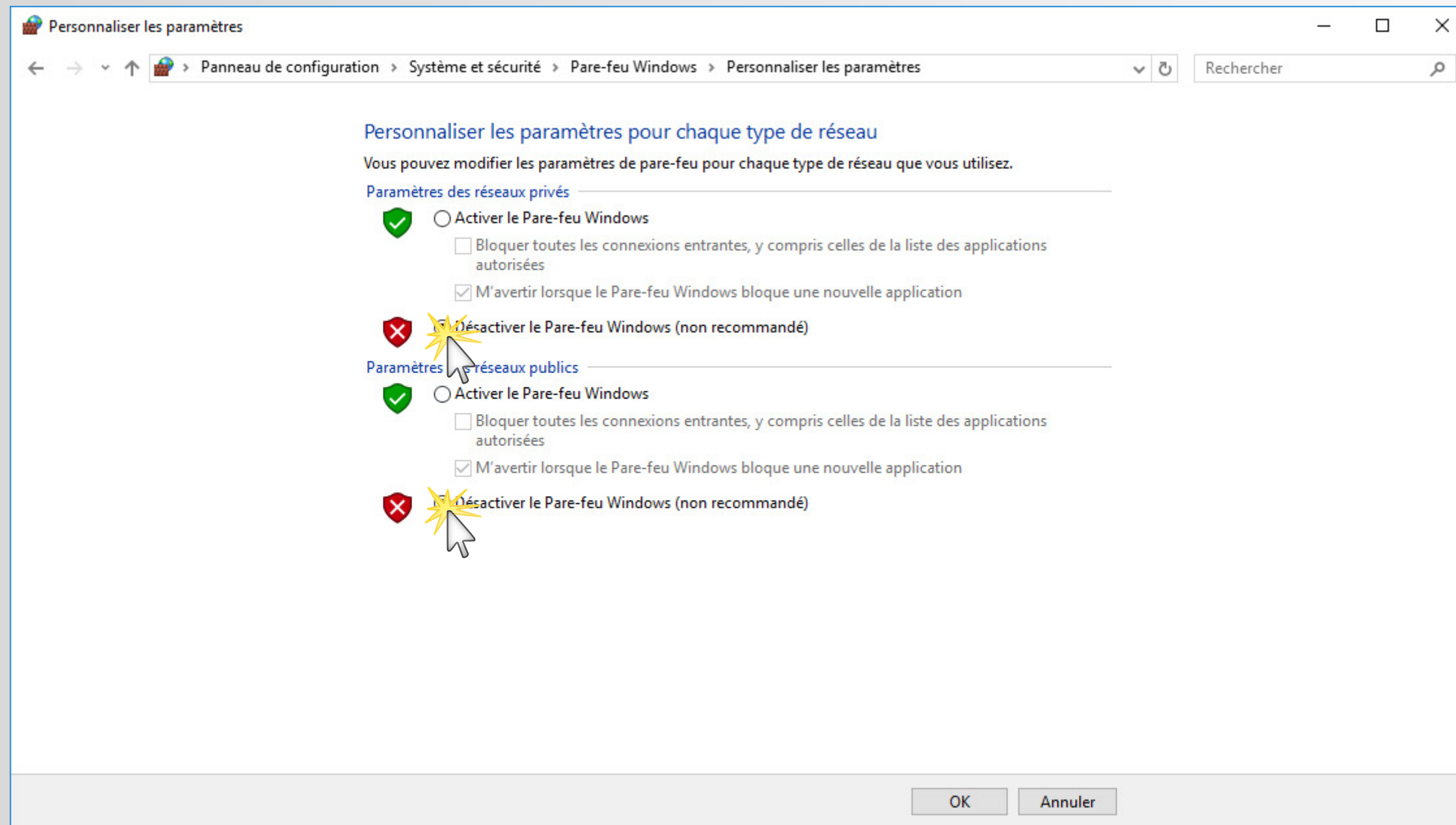
# INFORMATIONS AVANT INSTALLATION

## Désactiver temporairement votre antivirus



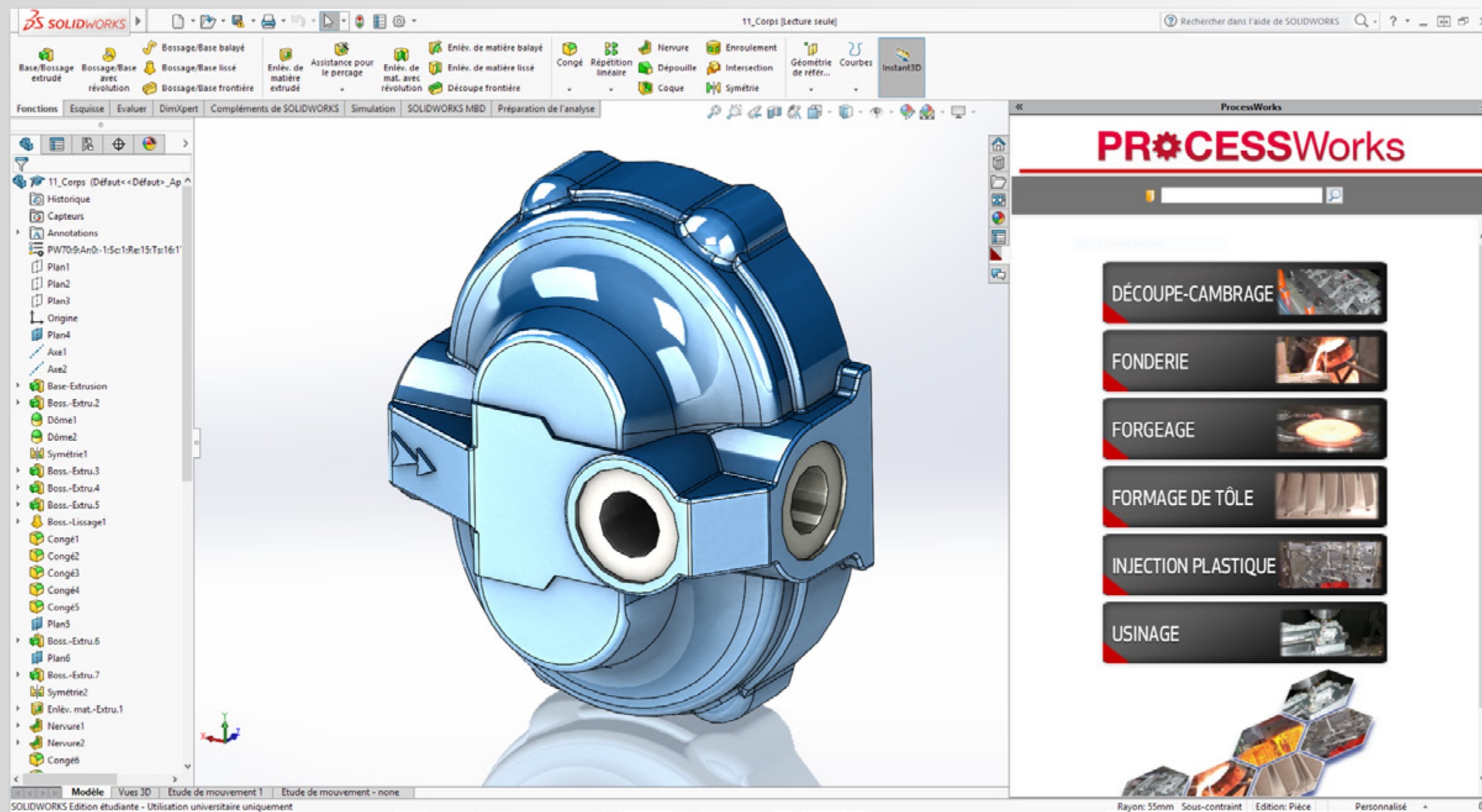
# INFORMATIONS AVANT INSTALLATION

## Désactiver temporairement le pare-feu de Windows



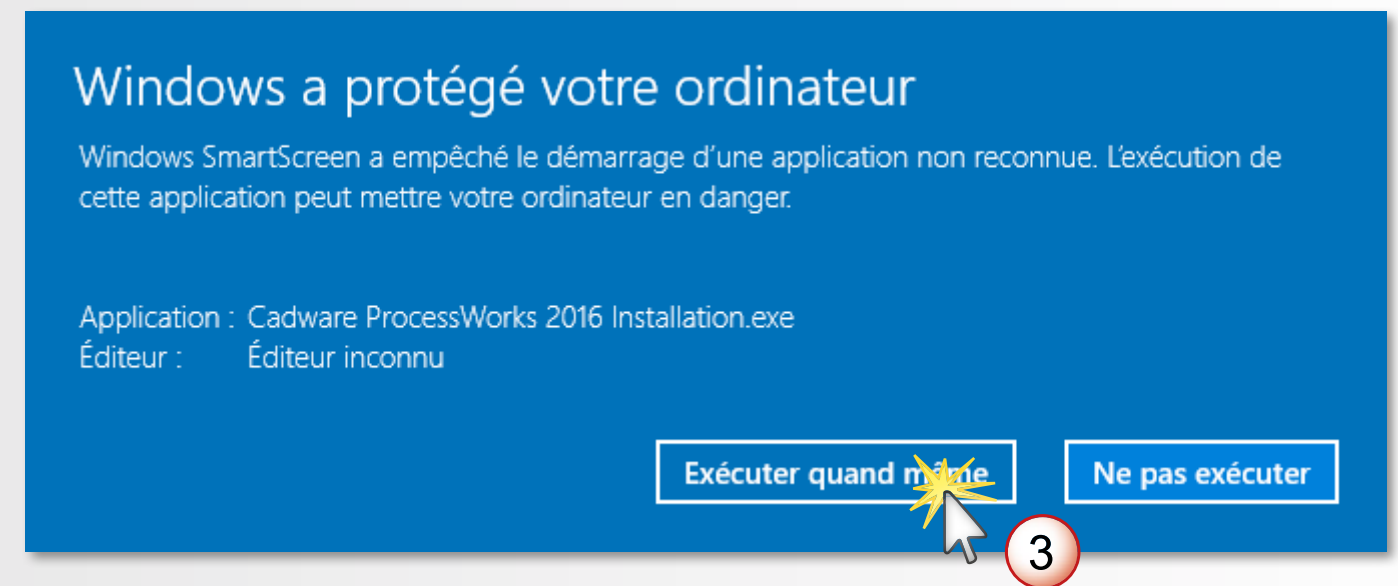
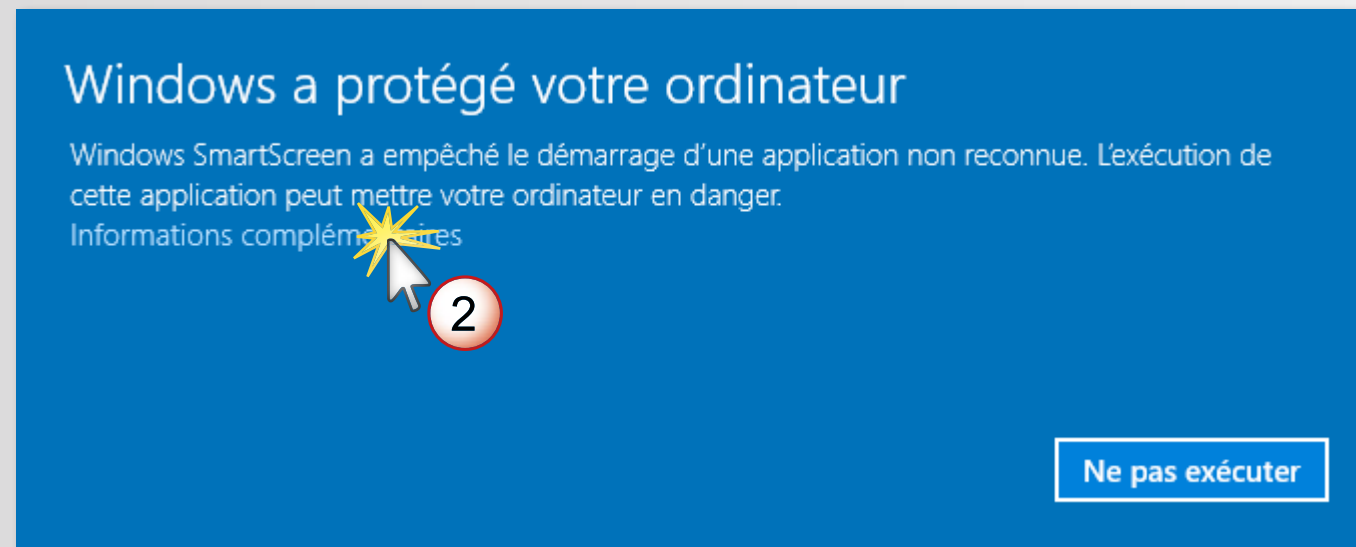
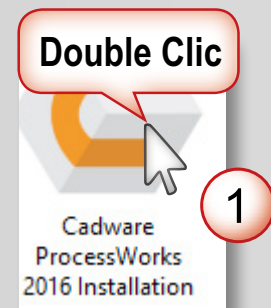
# PROCÉDURE D'INSTALLATION PROCESSWORKS 2016 POUR SOLIDWORKS E.E. 2016-2017

1 Suivre les étapes 2 à 7 pour installer PROCESSWORKS sur chacun des postes élèves :



# PROCÉDURE D'INSTALLATION PROCESSWORKS 2016 POUR SOLIDWORKS E.E. 2016-2017

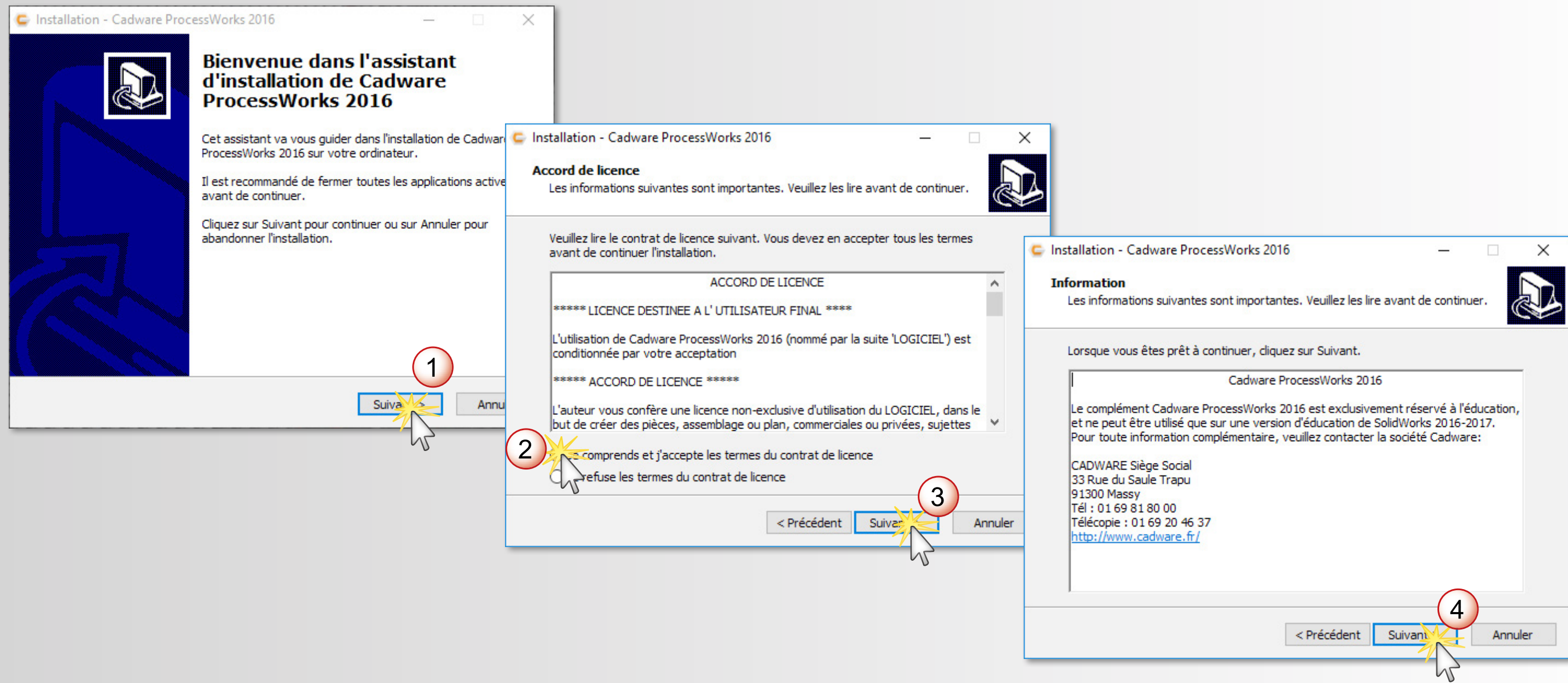
- 2 Lancer l'installation de PROCESSWORKS à partir de l'exécutable livré sur le CD.  
Si besoin, autorisez son exécution depuis les protections de Windows.





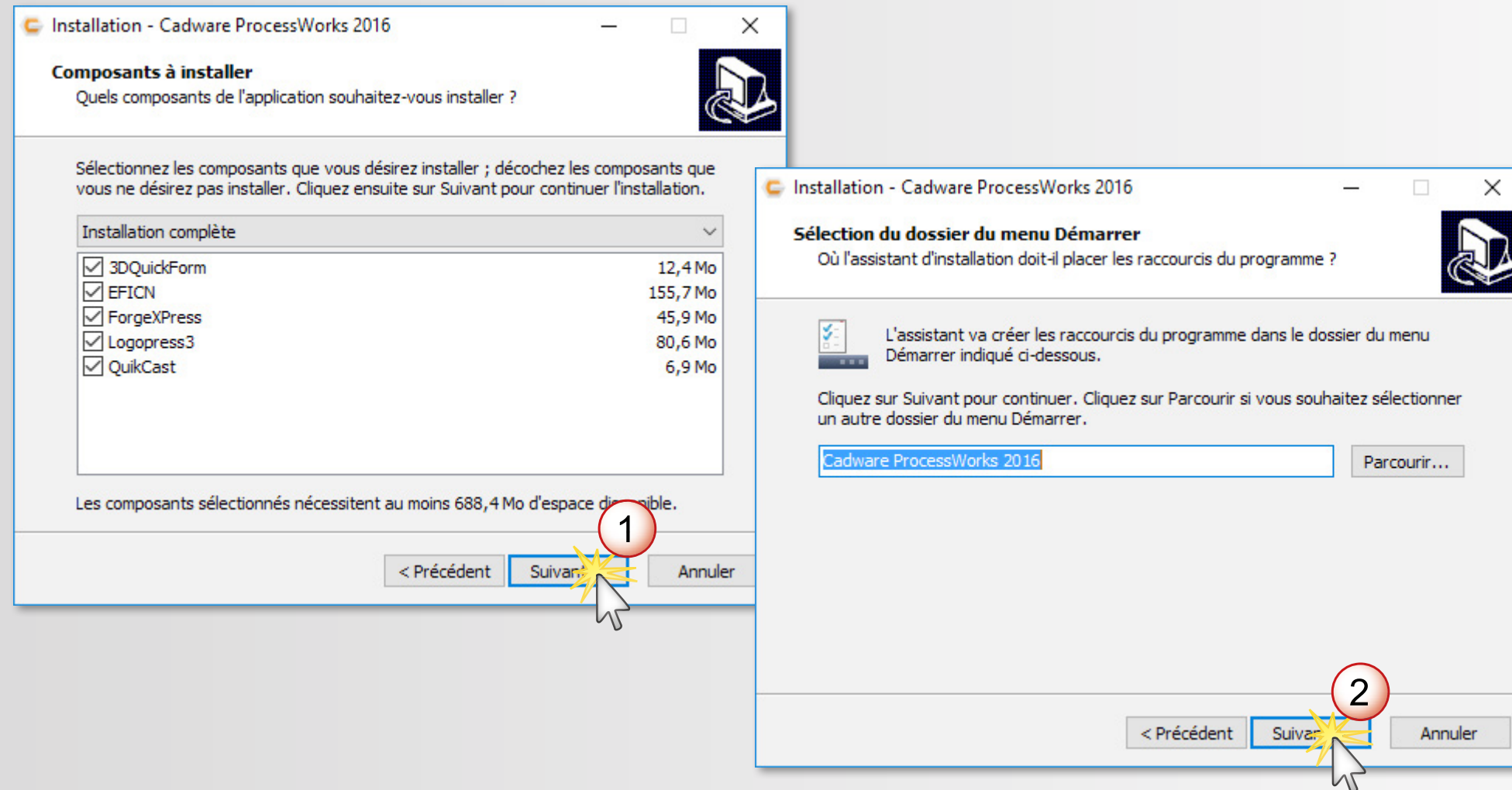
# PROCÉDURE D'INSTALLATION PROCESSWORKS 2016 POUR SOLIDWORKS E.E. 2016-2017

**3** Démarrer l'installation puis accepter les termes du contrat de licence après l'avoir consulté.



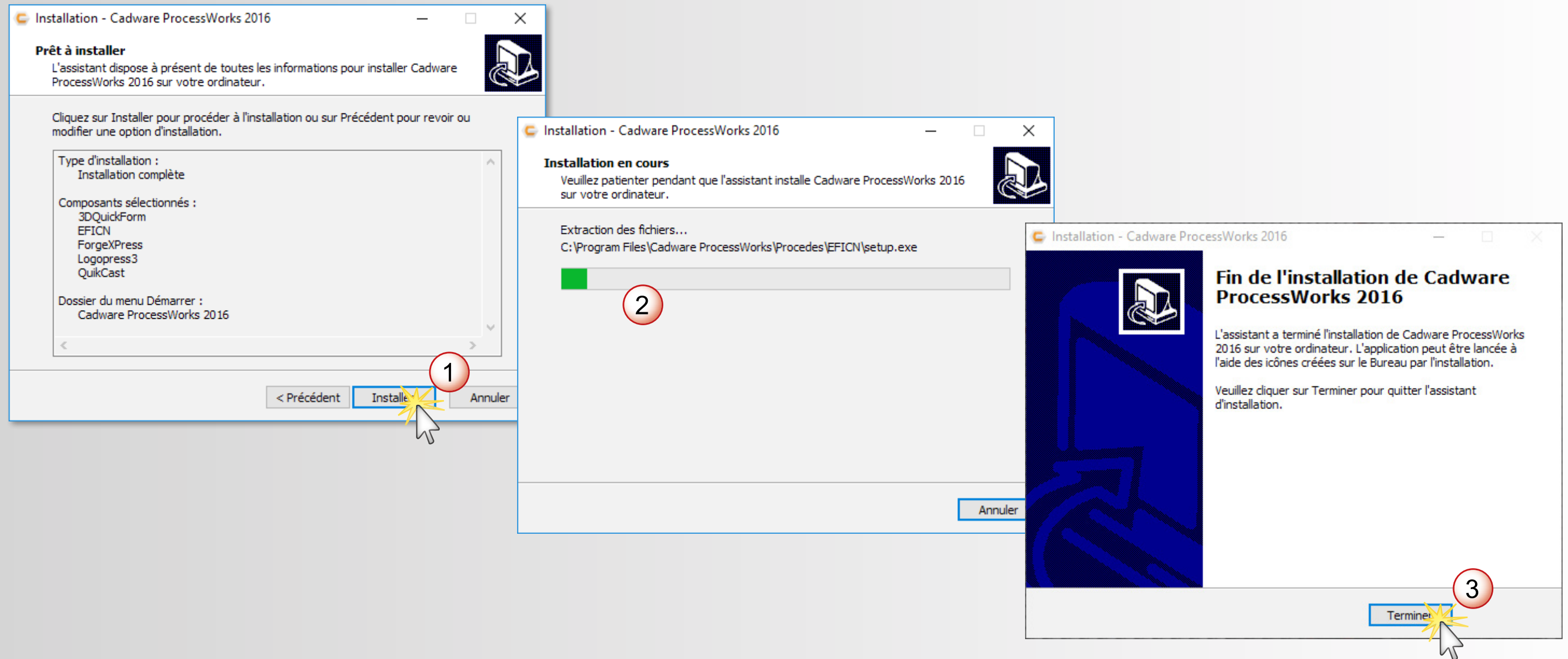
# PROCÉDURE D'INSTALLATION PROCESSWORKS 2016 POUR SOLIDWORKS E.E. 2016-2017

**4** Choisir les outils de simulation à installer. Si besoin modifier le chemin de l'installation.



# PROCÉDURE D'INSTALLATION PROCESSWORKS 2016 POUR SOLIDWORKS E.E. 2016-2017

5 Lancer l'installation puis attendre le message de réussite.



# PROCÉDURE D'INSTALLATION PROCESSWORKS 2016 POUR SOLIDWORKS E.E. 2016-2017

6 Copier les deux fichiers de licences aux emplacements indiqués :

The screenshot shows two Windows Explorer windows and an installation dialog box. The top Explorer window is at the path: < Disque local (C:) > Programmes > Cadware ProcessWorks > Addin. The file 'ProcessWorks\_Licence.lic' is selected. The bottom Explorer window is at the path: < Disque local (C:) > Programmes > Logopress > Logopress3 > site. The file 'licenseeduc.dat' is selected. The 'Installation' dialog box contains the following text:

Installation terminée.  
Veuillez copier vos deux fichiers licence :

- 1- « ProcessWorks\_Licence.lic » dans le dossier : C:\Program Files\Cadware ProcessWorks\Addin
- 2- « licenseeduc.dat » dans le dossier : C:\Program Files\Logopress\Logopress3\site

An 'OK' button is visible at the bottom right of the dialog box.

# PROCÉDURE D'INSTALLATION PROCESSWORKS 2016 POUR SOLIDWORKS E.E. 2016-2017

**7** La session utilisateur des postes élèves doit posséder *les droits d'écriture sur les branches de registre* suivantes :

- HKEY\_CURRENT\_USER\Software\EFICAD\EFICNPROCEDE
- HKEY\_CURRENT\_USER\Software\TRANSVALOR
- HKEY\_LOCAL\_MACHINE\Software\TRANSVALOR

La session utilisateur des postes élèves doit posséder *les droits d'écriture sur le dossier* suivant :

- C:\Programme\Cadware ProcessWorks
- Dossier de bibliothèque d'EFICN spécifié dans les options du complément (**par défaut C:\ProgramData\EFICNPROCEDE\USER**)

