

TABLEAU DES COMPATIBILITÉS

Compatibilités	SW 2010 32bits	SW 2011 32 Bits	SW 2011 64 bits	SW 2012 32 Bits	SW 2012 64 bits
PROCESSWorks 2010 32 bits	OUI	OUI	NON	NON	NON
PROCESSWorks 2011 32 bits	NON	OUI	NON	OUI	NON
PROCESSWorks 2011 64 bits	NON	NON	OUI	NON	OUI
PROCESSWorks 2012 32 bits	NON	NON	NON	OUI	NON
PROCESSWorks 2012 64 bits	NON	NON	NON	NON	OUI

support.education@cadware.fr

FICHER D'ACTIVATION

Munissez vous du fichier d'activation avant de commencer l'installation :

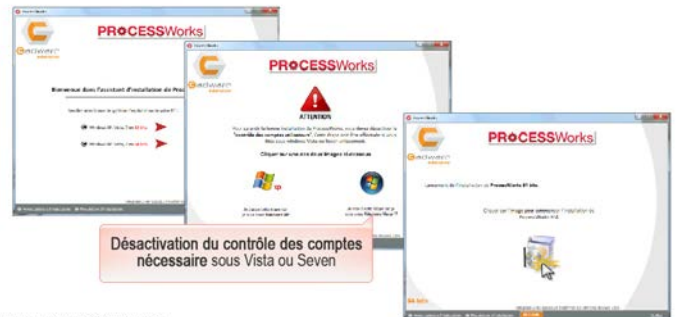


Vous devez faire la demande de ce fichier à Cadware en précisant votre (vos) numéro(s) de série SolidWorks par mail à bertolus@cadware.fr

support.education@cadware.fr

TYPE D'INSTALLATION

- 1 Insérer le DVD de ProcessWorks dans le lecteur.
- 2 Sélectionner le système d'exploitation.
- 3 Lancer l'installation.



support.education@cadware.fr

LANCEMENT DE L'INSTALLATION

- 4 Cliquer sur installer.



support.education@cadware.fr

CHEMINS D'INSTALLATION

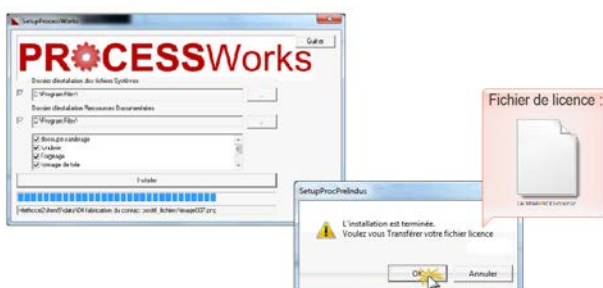
- 5 Sélectionner les chemins d'installation (si besoin).
- 6 Cliquer sur installer.



support.education@cadware.fr

INSTALLATION DES RESSOURCES

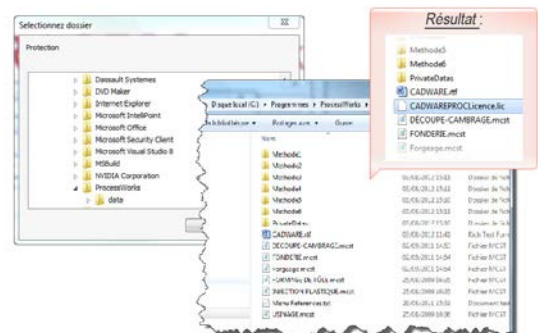
- 7 Attendre la fin de l'installation des ressources.
- 8 Accepter le transfert du fichier de licence.



support.education@cadware.fr

ACTIVATION DU LOGICIEL

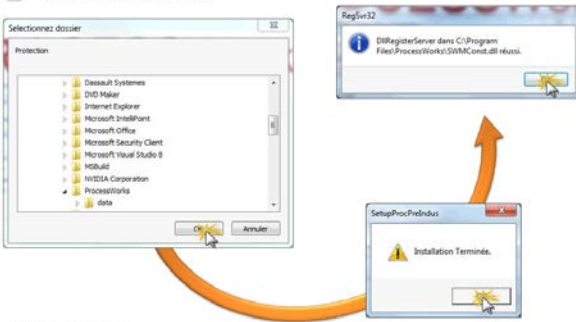
- 9 Ouvrir le dossier C:\Program Files\ProcessWorks\data.
- 10 Placer votre fichier de licence dans ce dossier.



support.education@cadware.fr

ACTIVATION DU LOGICIEL

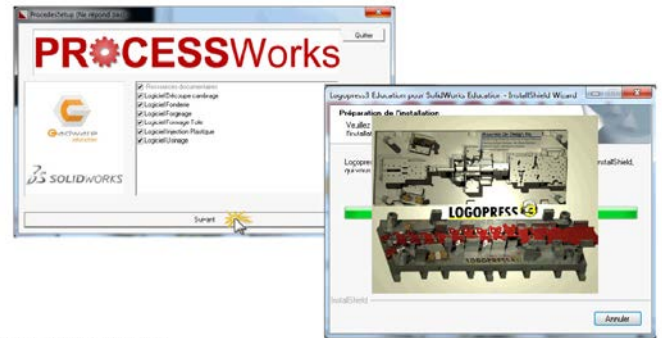
- 11 Valider le dossier par défaut.
- 12 Terminer l'installation.
- 13 Valider le message suivant.



support.education@cadware.fr

INSTALLATION DU 1^{er} PROCÉDÉ

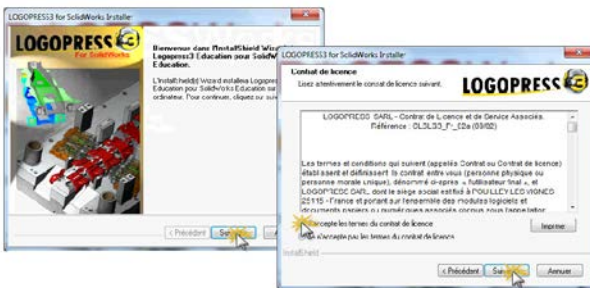
- 14 Cliquer sur **Suivant**.
- 15 Attendre le chargement de l'installeur du logiciel "LOGOPRESS 3"



support.education@cadware.fr

INSTALLATION DU 1^{er} PROCÉDÉ

- 16 Cliquer sur **Suivant**.
- 17 Accepter les termes du contrat de licence.
- 18 Cliquer sur **Suivant**.



support.education@cadware.fr

INSTALLATION DU 1^{er} PROCÉDÉ

- 19 Si besoin changer le dossier d'installation, sinon cliquer sur **Suivant**.
- 20 Cliquer sur **Installer**.



support.education@cadware.fr

INSTALLATION DU 1^{er} PROCÉDÉ

- 21 Attendre la fin de l'installation de "LOGOPRESS 3".
- 22 Cliquer sur **Terminer**.



support.education@cadware.fr

INSTALLATION DU 2^{ème} PROCÉDÉ

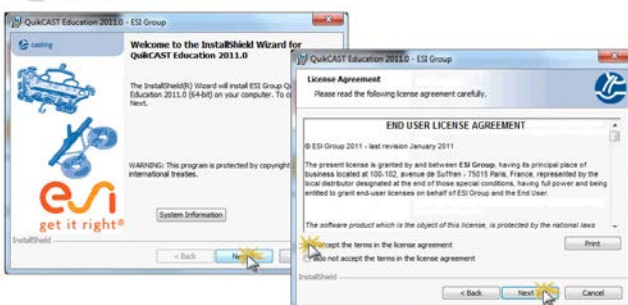
- 23 Cliquer sur **Suivant**.
- 24 Attendre le chargement de l'installeur du logiciel "QuickCAST"



support.education@cadware.fr

INSTALLATION DU 2^{ème} PROCÉDÉ

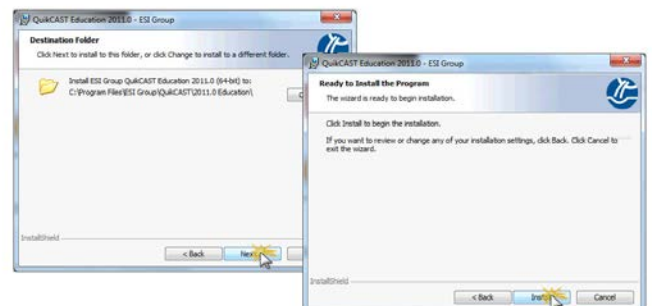
- 25 Cliquer sur **Next**.
- 26 Accepter les termes du contrat de licence.
- 27 Cliquer sur **Next**.



support.education@cadware.fr

INSTALLATION DU 2^{ème} PROCÉDÉ

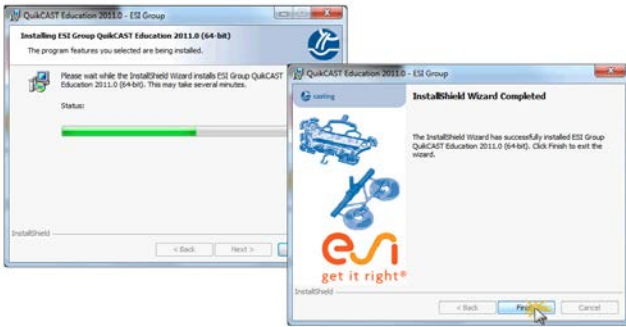
- 28 Si besoin changer le dossier d'installation, sinon cliquer sur **Next**.
- 29 Cliquer sur **Install**.



support.education@cadware.fr

INSTALLATION DU 2^{ème} PROCÉDÉ

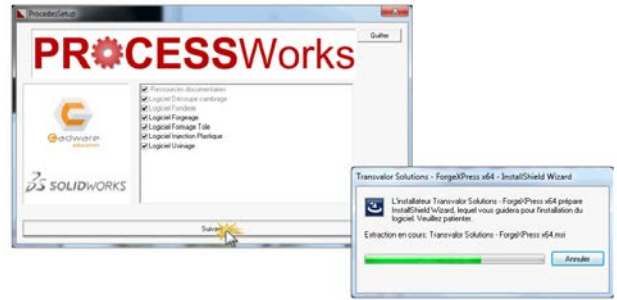
- 30 Attendre la fin de l'installation de "QuickCAST".
- 31 Cliquer sur **Finish**.



support.education@cadware.fr

INSTALLATION DU 3^{ème} PROCÉDÉ

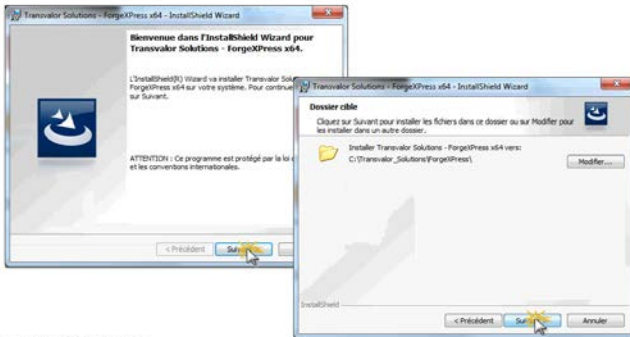
- 32 Cliquer sur **Suivant**.
- 33 Attendre le chargement de l'installeur du logiciel "ForgeXpress"



support.education@cadware.fr

INSTALLATION DU 3^{ème} PROCÉDÉ

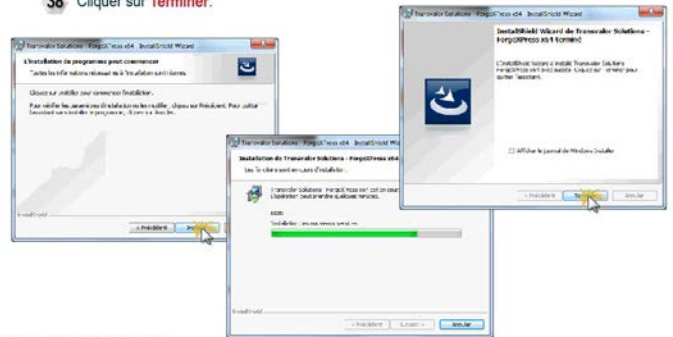
- 34 Cliquer sur **Suivant**.
- 35 Si besoin changer le dossier d'installation, sinon cliquer sur **Suivant**.



support.education@cadware.fr

INSTALLATION DU 3^{ème} PROCÉDÉ

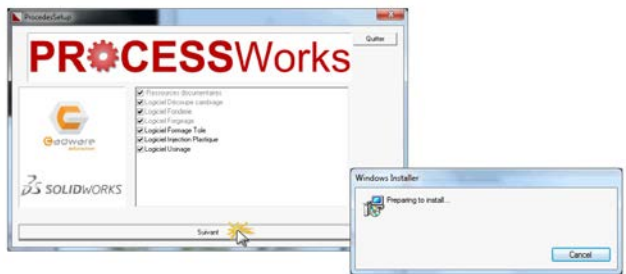
- 36 Cliquer sur **Installer**.
- 37 Attendre la fin de l'installation de "ForgeXpress".
- 38 Cliquer sur **Terminer**.



support.education@cadware.fr

INSTALLATION DU 4^{ème} PROCÉDÉ

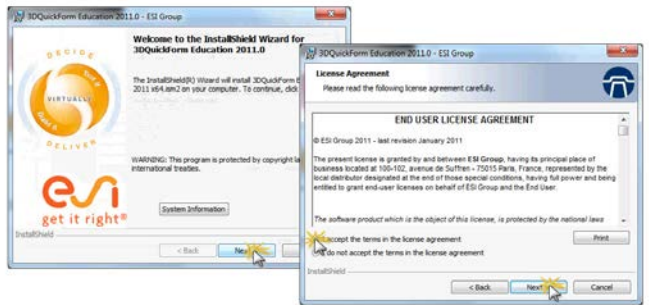
- 39 Cliquer sur **Suivant**.
- 40 Attendre le chargement de l'installeur du logiciel "3DQuickForm"



support.education@cadware.fr

INSTALLATION DU 4^{ème} PROCÉDÉ

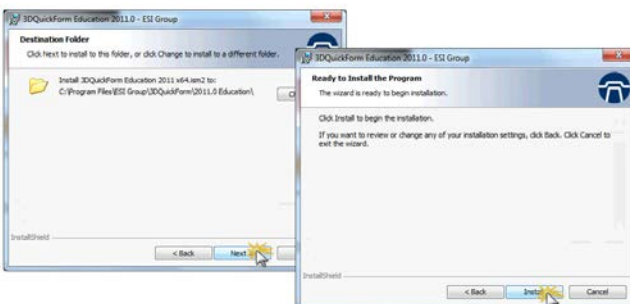
- 41 Cliquer sur **Next**.
- 42 Accepter les termes du contrat de licence.
- 43 Cliquer sur **Next**.



support.education@cadware.fr

INSTALLATION DU 4^{ème} PROCÉDÉ

- 44 Si besoin changer le dossier d'installation, sinon cliquer sur **Next**.
- 45 Cliquer sur **Install**.



support.education@cadware.fr

INSTALLATION DU 4^{ème} PROCÉDÉ

- 46 Attendre la fin de l'installation de "3DQuickForm".
- 47 Cliquer sur **Finish**.



support.education@cadware.fr

INSTALLATION DU 5^{ème} PROCÉDÉ

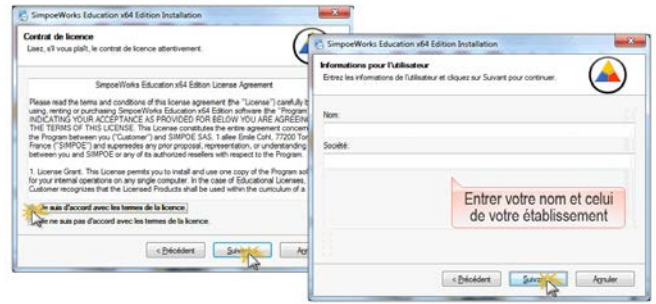
- 48 Cliquer sur **Suivant**.
- 49 Attendre le chargement de l'installateur du logiciel "Simpoee"



support.education@cadware.fr

INSTALLATION DU 5^{ème} PROCÉDÉ

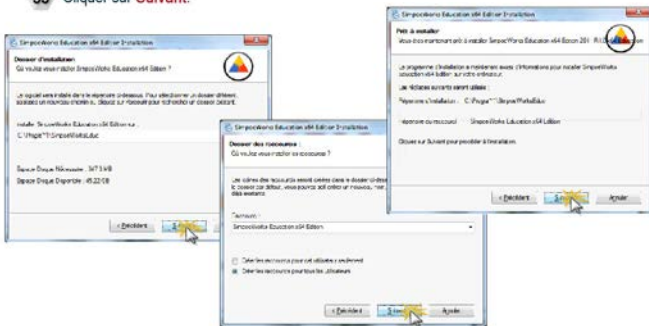
- 50 Accepter les termes du contrat de licence.
- 51 Cliquer sur **Suivant**.
- 52 Entrer les informations puis cliquer sur **Suivant**.



support.education@cadware.fr

INSTALLATION DU 5^{ème} PROCÉDÉ

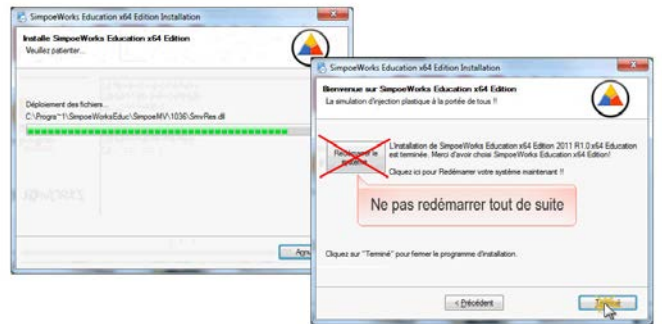
- 53 Si besoin changer le dossier d'installation, sinon cliquer sur **Suivant**.
- 54 Cliquer sur **Suivant**.
- 55 Cliquer sur **Suivant**.



support.education@cadware.fr

INSTALLATION DU 5^{ème} PROCÉDÉ

- 56 Attendre la fin de l'installation de "Simpoee".
- 57 Cliquer sur **Terminé**.



support.education@cadware.fr

INSTALLATION DU 6^{ème} PROCÉDÉ

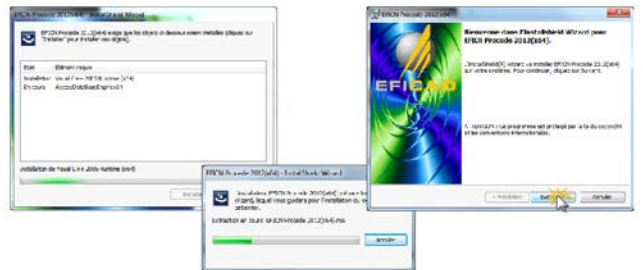
- 58 Cliquer sur **Suivant**.
- 59 Attendre le chargement de l'installateur du logiciel "EFICN PROCEDE"
- 60 Cliquer sur **Installer**.



support.education@cadware.fr

INSTALLATION DU 6^{ème} PROCÉDÉ

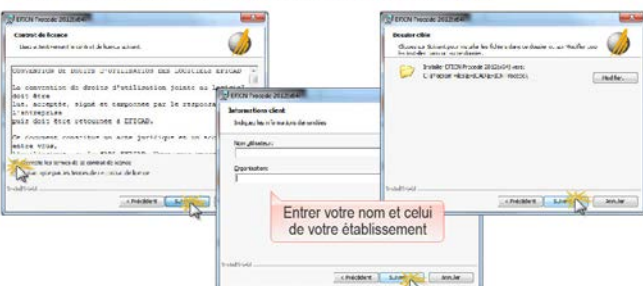
- 61 Attendre la fin de l'installation de "Visual C++ 2005".
- 62 Attendre le chargement de l'installateur du logiciel "EFICN PROCEDE"
- 63 Cliquer sur **Suivant**.



support.education@cadware.fr

INSTALLATION DU 6^{ème} PROCÉDÉ

- 64 Accepter les termes du contrat de licence.
- 65 Cliquer sur **Suivant**.
- 66 Entrer les informations puis cliquer sur **Suivant**.
- 67 Si besoin changer le dossier d'installation, sinon cliquer sur **Suivant**.



support.education@cadware.fr

INSTALLATION DU 6^{ème} PROCÉDÉ

- 68 Attendre la fin de l'installation de "EFICN PROCEDE".
- 69 Cliquer sur **Terminé**.

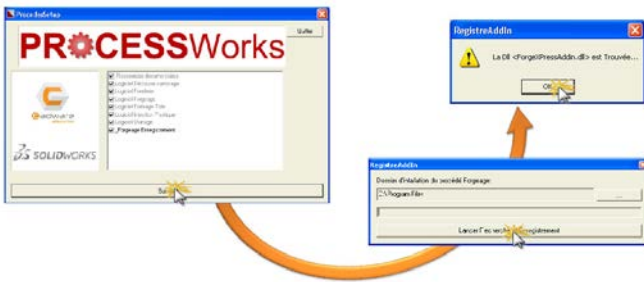


support.education@cadware.fr

ENREGISTREMENT DU FORGEAGE

- 70 Cliquer sur **Suivant**.
- 71 Cliquer sur **Lancer Recherche et Enregistrement**.
- 72 Patientez jusqu'à l'affichage de l'enregistrement de ForgeXPress. Cliquer sur **Ok**.

32 bit UNIQUEMENT



support.education@cadware.fr

FIN DE L'INSTALLATION

- 73 Cliquer sur **Installation terminée**.
- 74 **REDÉMARRER L'ORDINATEUR**.



support.education@cadware.fr

PROCESSWorks Simulation de procédés de pré-industrialisation

RESSOURCES GRATUITES

NOUVELLES RESSOURCES PROCESSWorks

Découvrez les nouveaux tutoriels pour PROCESSWorks disponibles en téléchargement gratuit sur Cadware.fr/education

Procédés inclus	Editeur
USINAGE	EFICAD
INJECTION PLASTIQUE	SIMPOE
FONDERIE	ESI GROUP
FORMAGE DE TOLE	ESI GROUP
DECOUPE CAMBRAGE	LOGOPRESS
FORGEAGE	TRANSVALOR



Cadware Education, 1er revendeur mondial SolidWorks en 2011.

