

TABLEAU DES COMPATIBILITÉS



| Compatibilités | SW 2010 32bits | SW 2011 32 Bits | SW 2011 64 bits | SW 2012 32 Bits | SW 2012 64 bits | SW 2013 32 Bits | SW 2013 64 bits |
|---------------------------|-------------------|--------------------|--------------------|--------------------|--------------------|--------------------|--------------------|
| PROCESSWorks 2010 32 bits | OUI | OUI | NON | NON | NON | NON | NON |
| PROCESSWorks 2011 32 bits | NON | OUI | NON | OUI | NON | NON | NON |
| PROCESSWorks 2011 64 bits | NON | NON | OUI | NON | OUI | NON | NON |
| PROCESSWorks 2012 32 bits | NON | NON | NON | OUI | NON | NON | NON |
| PROCESSWorks 2012 64 bits | NON | NON | NON | NON | OUI | NON | NON |
| PROCESSWorks 2013 32 bits | NON | NON | NON | OUI | NON | OUI | NON |
| PROCESSWorks 2013 64 bits | NON | NON | NON | NON | OUI | NON | OUI |



FICHER D'ACTIVATION



Munissez vous du fichier d'activation avant de commencer l'installation :



Vous devez faire la demande de ce fichier à Cadware en précisant votre (vos) numéro(s) de série SolidWorks par mail à libertolus@cadware.fr

support.education@cadware.fr

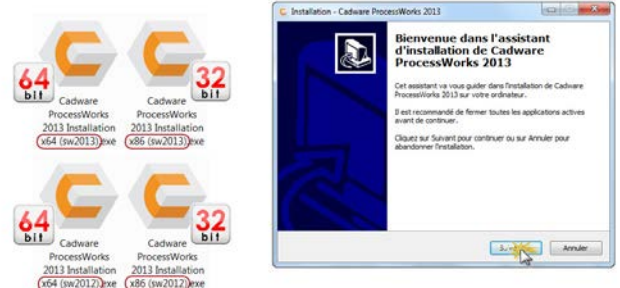
Notice d'installation de ProcessWorks 2013



TYPE D'INSTALLATION



- 1 Insérer le DVD de ProcessWorks dans le lecteur.
- 2 Sélectionner l'exécutable en fonction de la version de SolidWorks et du processeur.
- 3 Cliquer sur **Suivant** pour lancer l'installation.



support.education@cadware.fr

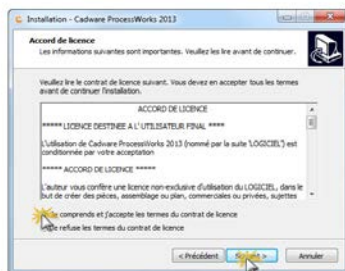
Notice d'installation de ProcessWorks 2013



ACCORD DE LICENCE



- 4 Lire et Accepter les termes du contrat de licence.
- 5 Cliquer sur **Suivant** pour continuer l'installation



support.education@cadware.fr

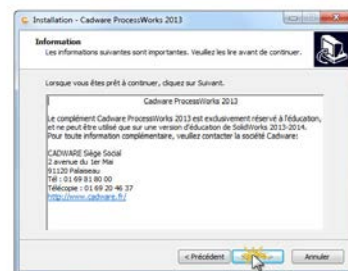
Notice d'installation de ProcessWorks 2013



INFORMATIONS



- 6 Cliquer sur **Suivant** pour poursuivre l'installation.



support.education@cadware.fr

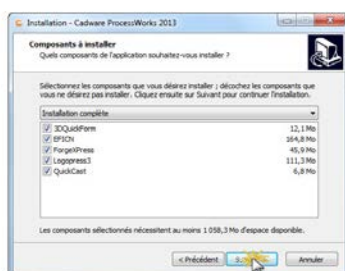
Notice d'installation de ProcessWorks 2013



COMPOSANTS À INSTALLER



- 7 Conserver l'installation complète ou choisir les composants à installer.
- 8 Cliquer sur **Suivant** pour démarrer l'installation.



support.education@cadware.fr

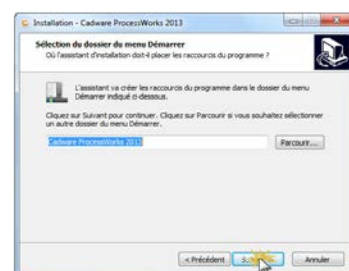
Notice d'installation de ProcessWorks 2013



DOSSIER D'INSTALLATION



- 9 Modifier le dossier d'installation si besoin.
- 10 Cliquer sur **Suivant** pour poursuivre l'installation.

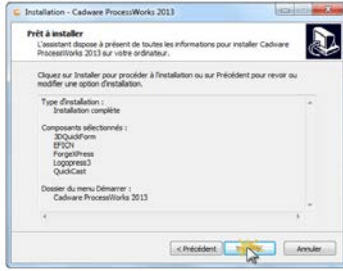


support.education@cadware.fr

Notice d'installation de ProcessWorks 2013

RÉSUMÉ

- 11 Cliquer sur **Suivant** pour démarrer l'installation.

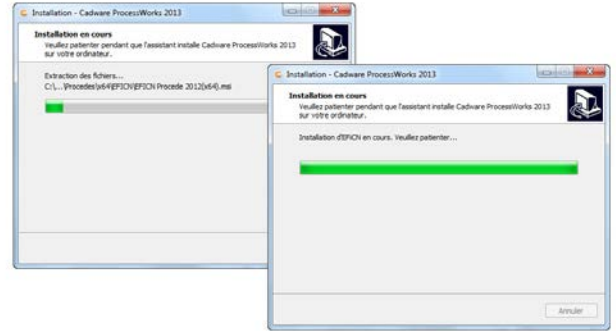


support.education@cadware.fr

Notice d'installation de ProcessWorks 2013

INSTALLATION

- 12 Attendre la fin de l'installation de tous les composants.

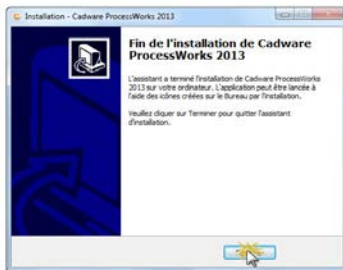


support.education@cadware.fr

Notice d'installation de ProcessWorks 2013

FIN D'INSTALLATION

- 13 Cliquer sur **Terminer** pour quitter l'assistant.

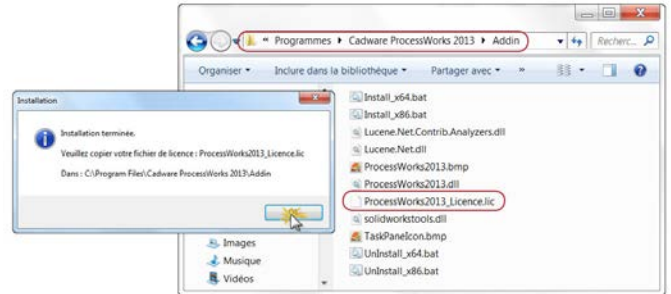


support.education@cadware.fr

Notice d'installation de ProcessWorks 2013

ACTIVATION

- 14 Copier le fichier de licence dans le dossier ci-dessous :



support.education@cadware.fr

Notice d'installation de ProcessWorks 2013

ACTIVATION

- 15 Lancer SolidWorks



support.education@cadware.fr

Notice d'installation de ProcessWorks 2013