

SOLIDWORKS | EDUCATION EDITION 2016-2017

Procédure d'installation de la suite SOLIDWORKS / ELECTRICAL / COMPOSER



Procédure d'installation SOLIDWORKS VISUALIZE

INFORMATIONS AVANT INSTALLATION

The screenshot shows a presentation slide with the following content:

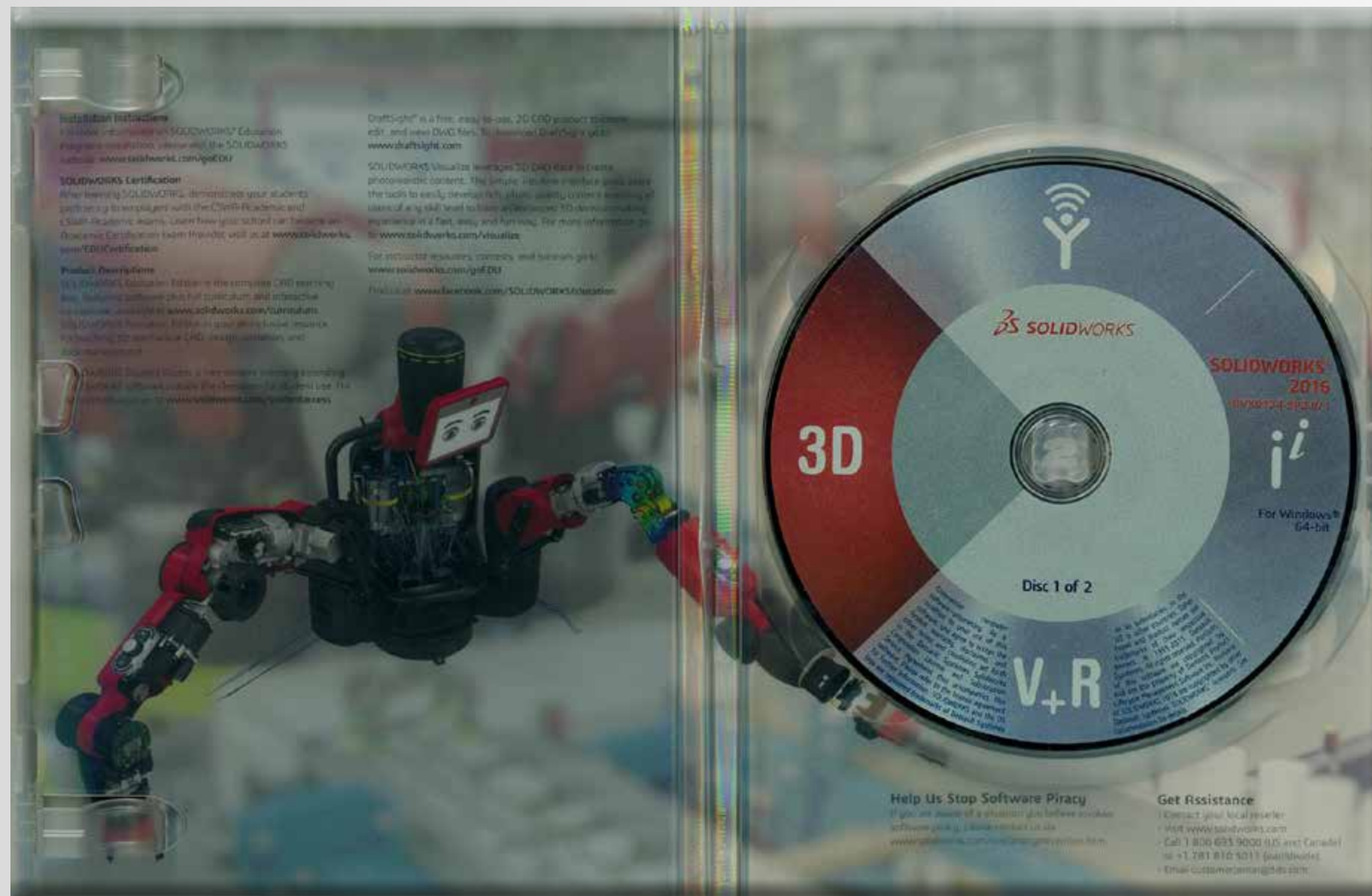
- SOLIDWORKS EDUCATION EDITION 2016-2017** logo and text.
- Support email: support.education@cadware.fr
- Product box image for SolidWorks Education Edition.
- Section: **Procédure d'installation de la suite SOLIDWORKS / ELECTRICAL / COMPOSER**
- Buttons for license types:
 - AVANT DE COMMENCER
 - LICENCE RESEAU : 9710 ...
 - LICENCE MONOPOSTE : 9700 OU 9701...
 - LICENCE MULTIPOSTES : 9500 ...
 - LICENCE ENSEIGNANT (SEK) : 9020 ...
- Section: **Procédure d'installation SOLIDWORKS VISUALIZE**
- Button: **TOUTES LICENCES ÉLIGIBLES**
- Logos for Cadware education and visiativ.
- Footer: Notice Installation SOLIDWORKS EE 2016-2017, 1 of 92, and navigation icons.

Télécharger cette notice au format PDF
pour une consultation hors ligne

INFORMATIONS AVANT INSTALLATION

Le boîtier DVD SOLIDWORKS EDUCATION EDITION 2016-2017 contient 2 DVD (64 bits).

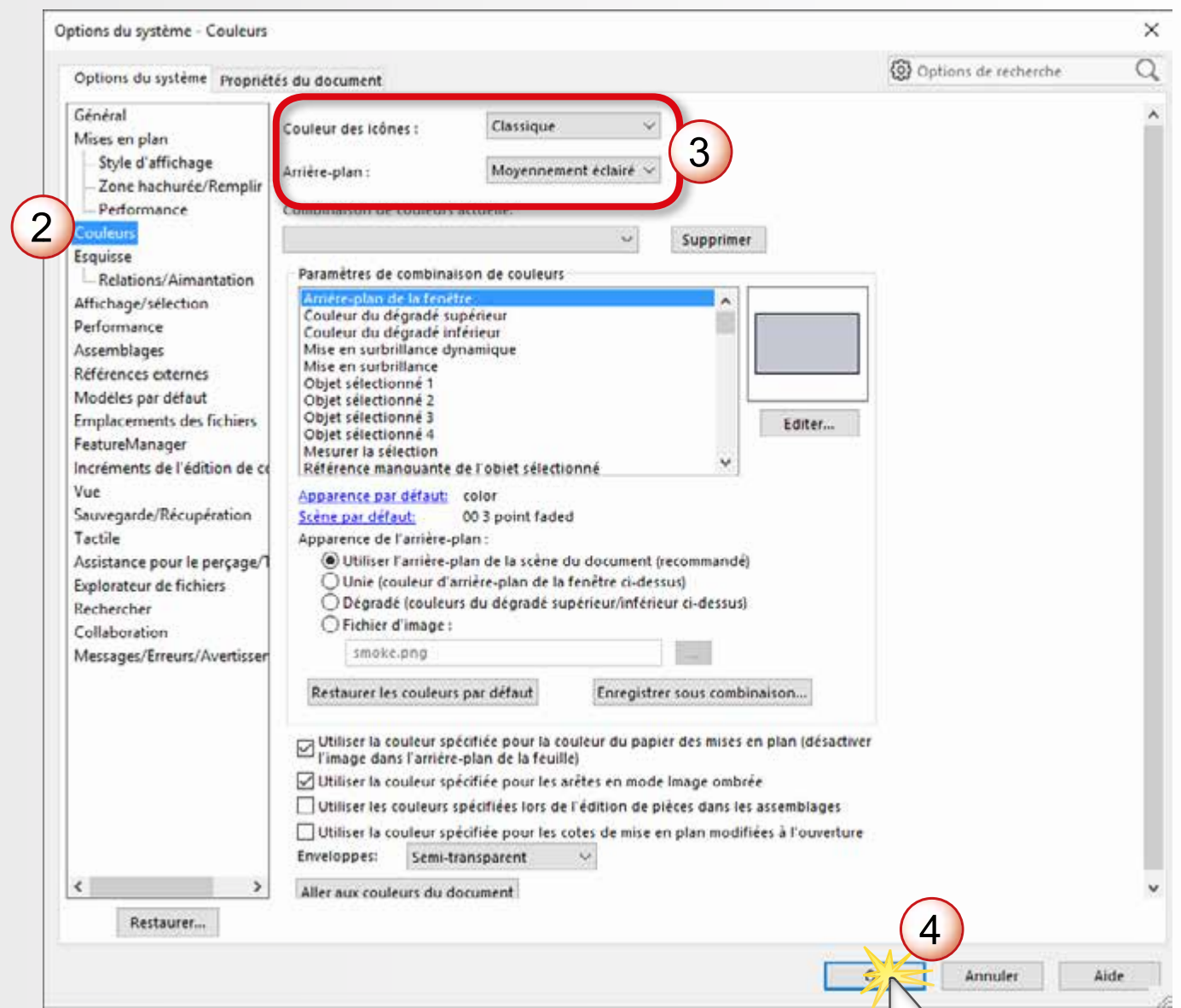
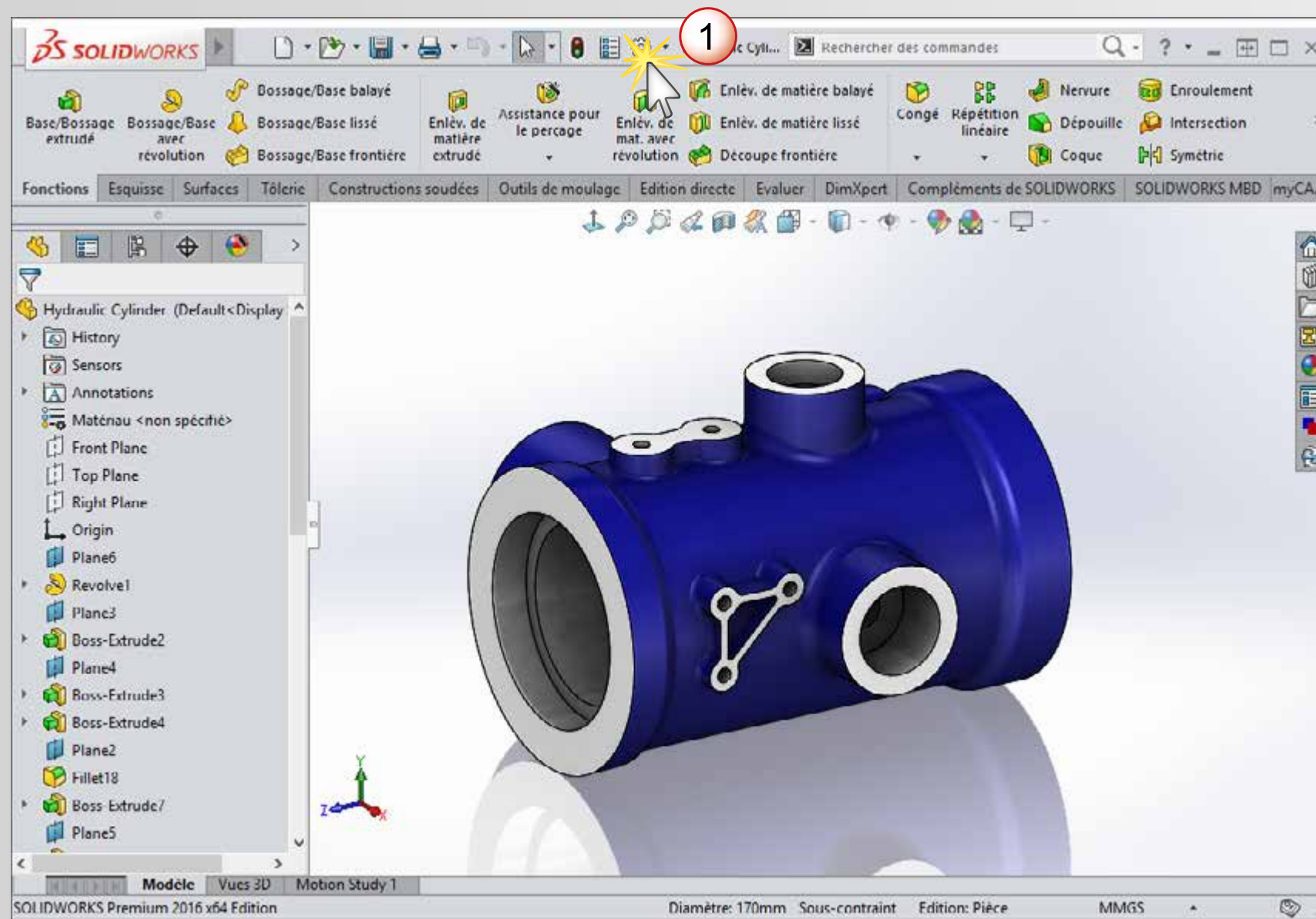
L'installation nécessite l'utilisation des 2 DVD.



INFORMATIONS AVANT INSTALLATION

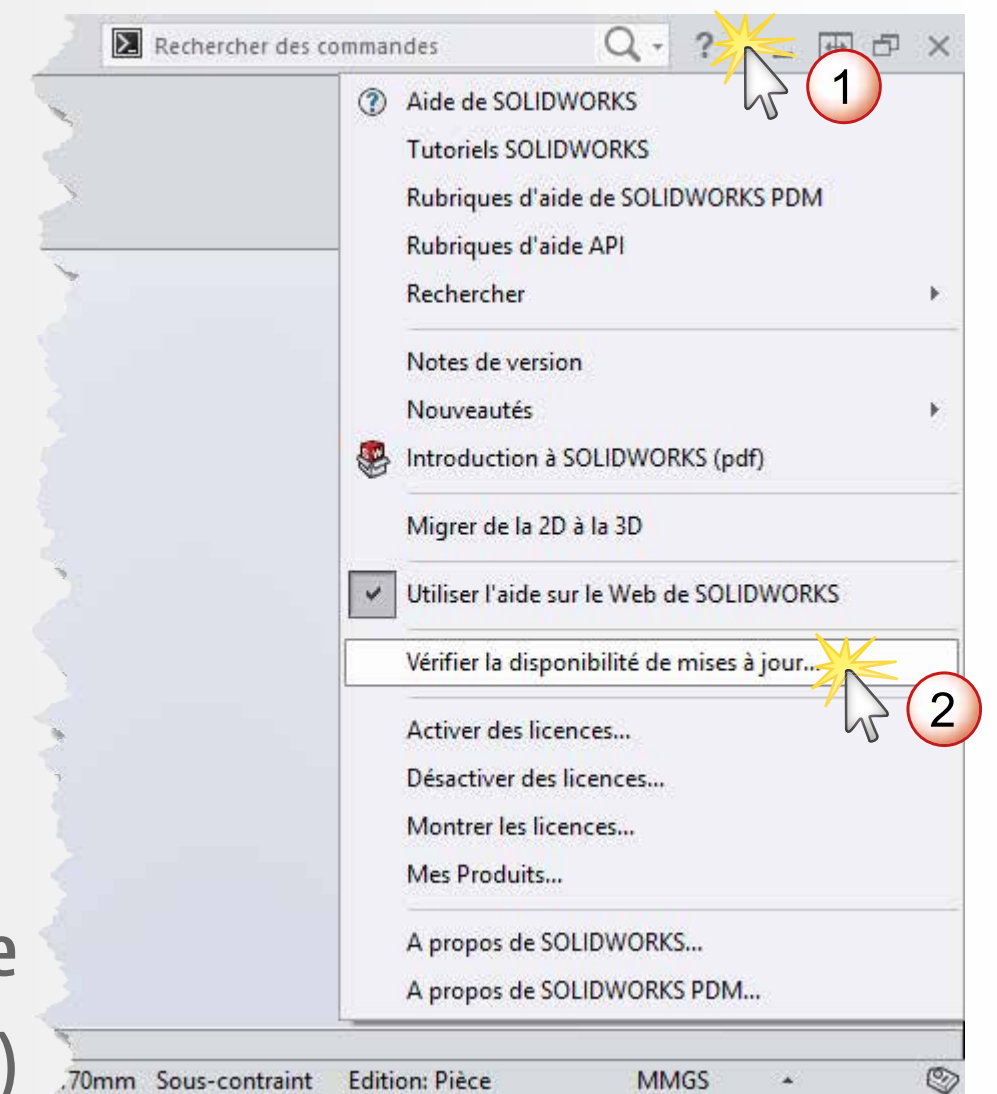
SOLIDWORKS 2016 est caractérisé par **sa nouvelle interface aux couleurs de la 3DEXPERIENCE**.

Si ce changement d'interface vient perturber le travail de vos étudiants, **il sera alors possible de revenir à l'interface classique** depuis les options de SOLIDWORKS.



INFORMATIONS AVANT INSTALLATION

Le retour à l'interface classique n'est disponible qu'à partir du **Service Pack 4** de SOLIDWORKS 2016. Les **DVD livrés dans votre établissement** correspondent au **Service Pack 2**, vous devrez alors **télécharger la dernière mise à jour** afin d'en bénéficier.



Téléchargement disponible également depuis l'interface de SOLIDWORKS (non disponible pour les licences 9500 ...)

INFORMATIONS AVANT INSTALLATION



La version de SOLIDWORKS 2016-2017 **ne s'installe pas** sur WINDOWS XP ou VISTA ou sur un processeur 32 Bits



La version de SOLIDWORKS 2016-2017 **s'installe uniquement** sur les systèmes d'exploitation suivants :

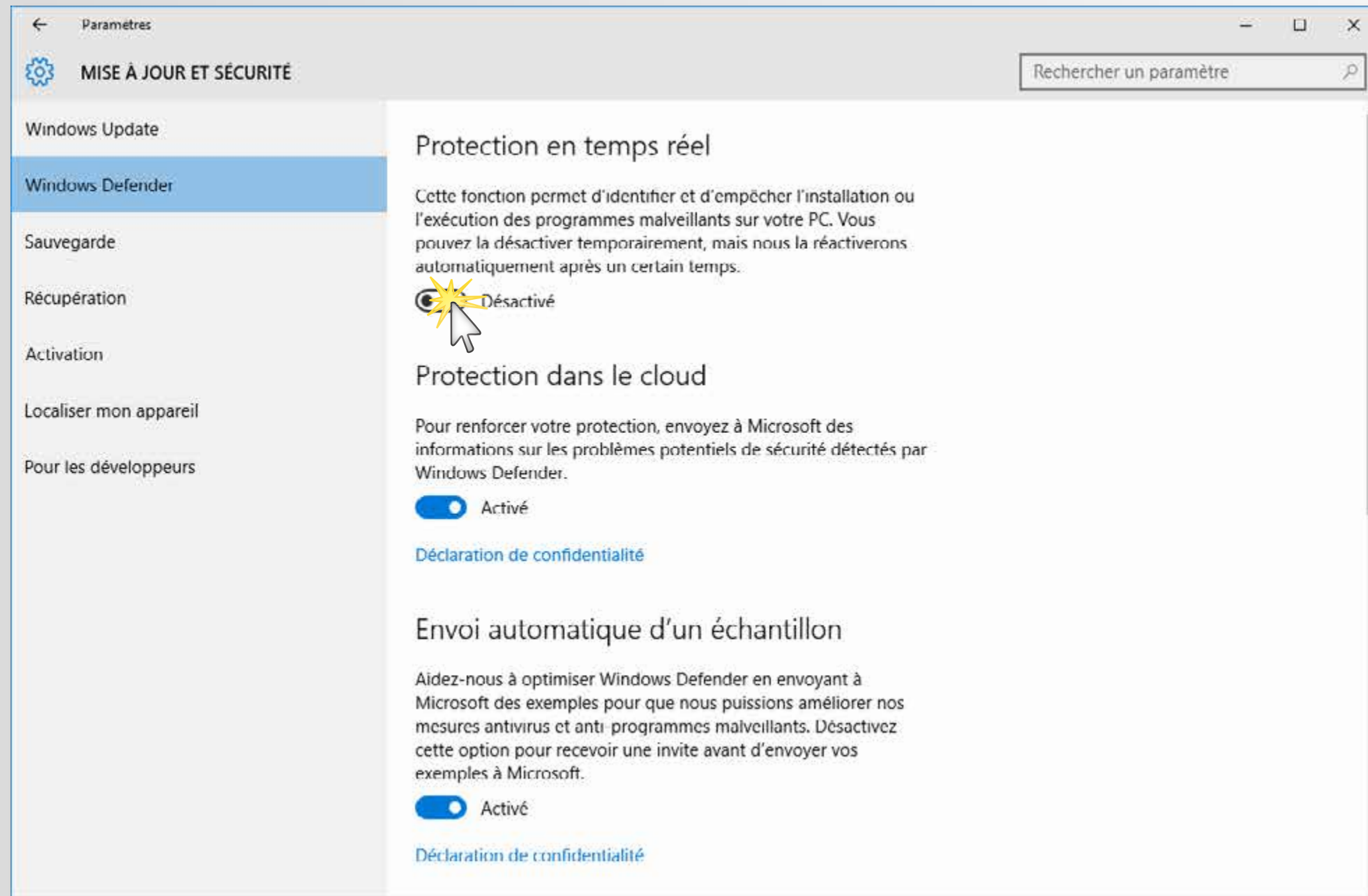


Pour le serveur de licence, l'installation est possible les systèmes d'exploitation suivants :



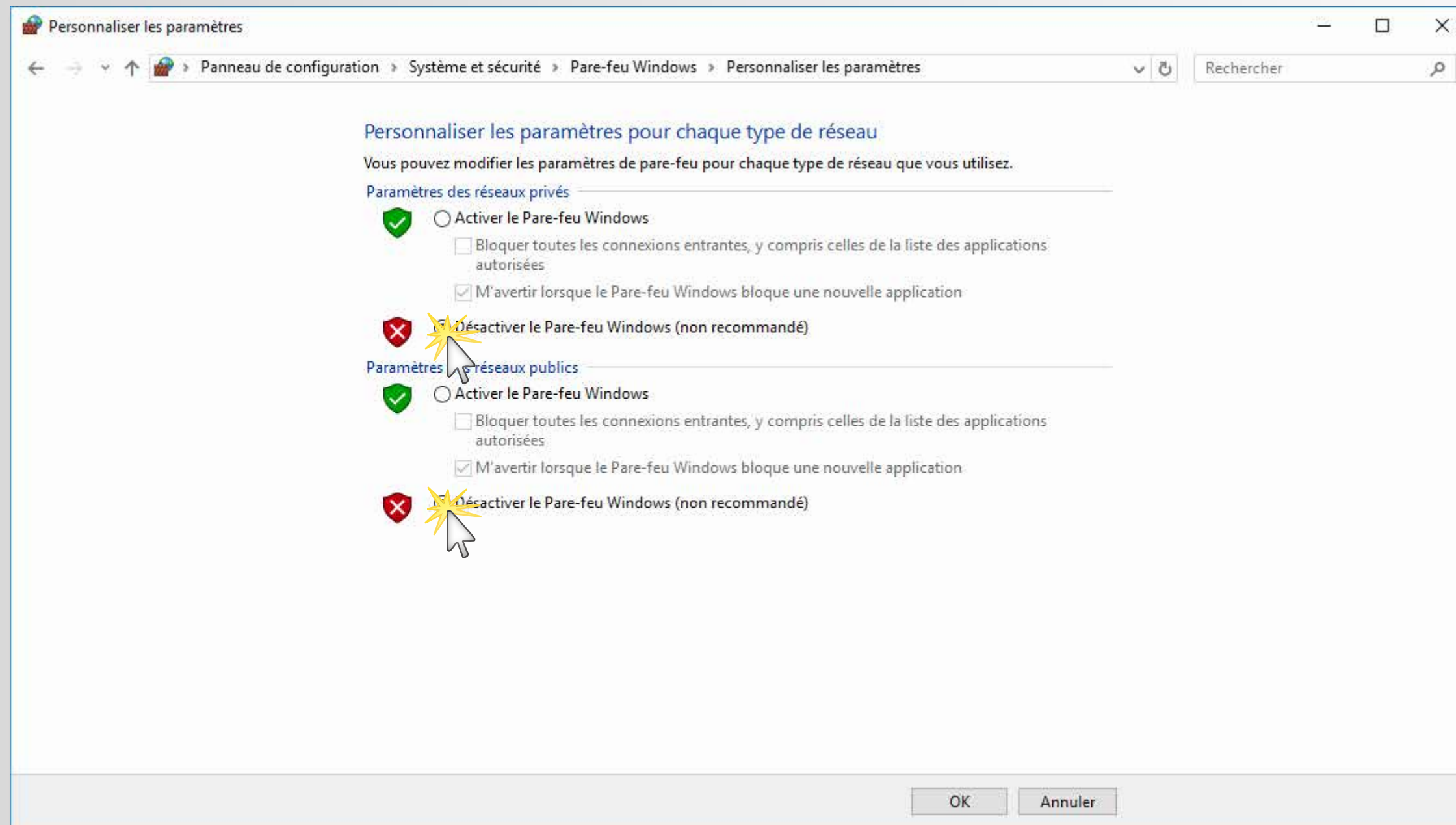
INFORMATIONS AVANT INSTALLATION

Désactiver temporairement votre antivirus



INFORMATIONS AVANT INSTALLATION

Désactiver temporairement le pare-feu de Windows

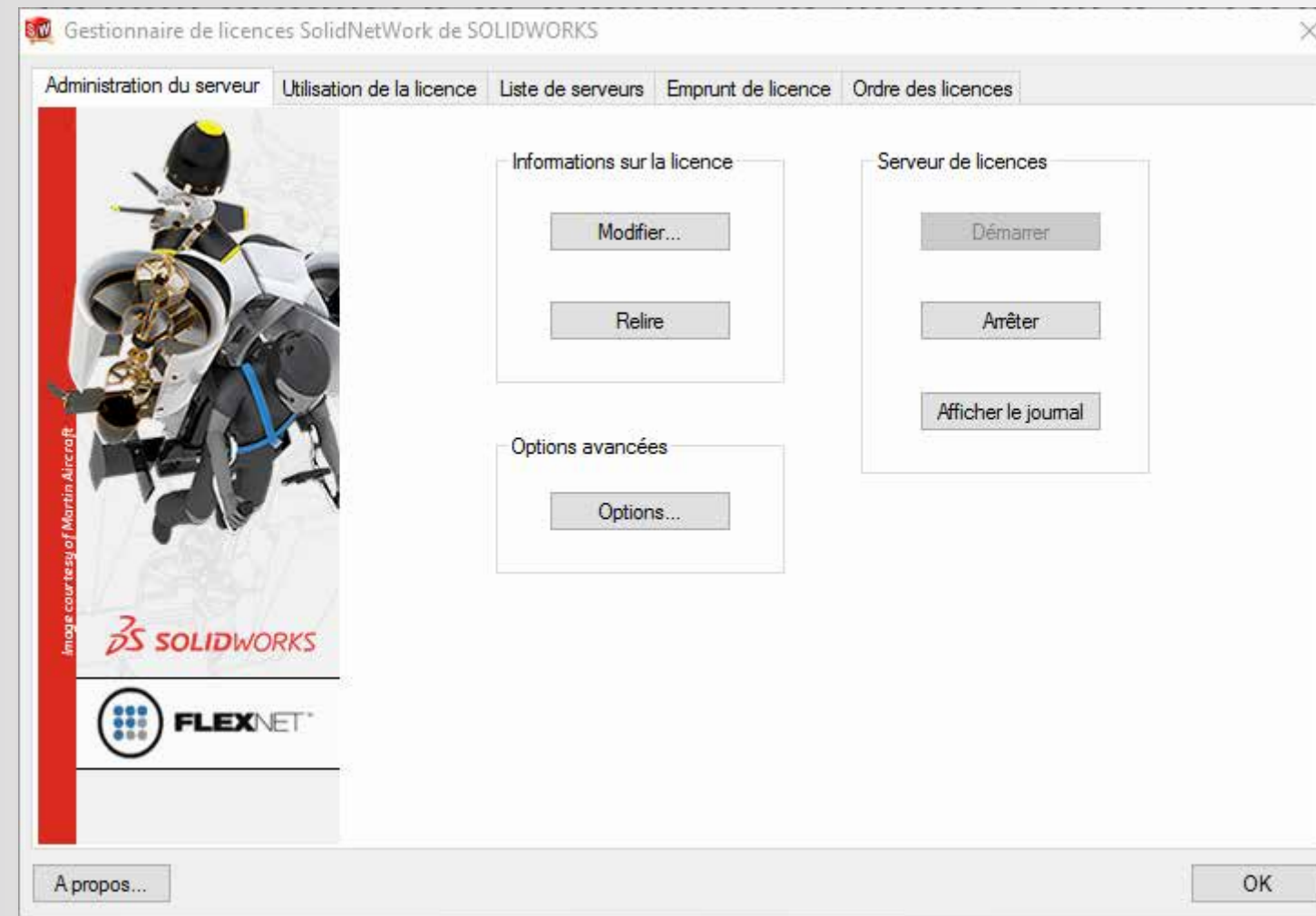


PROCÉDURE D'INSTALLATION DES LICENCES RÉSEAUX

Numéro de série commençant par 9710

1 Suivre les étapes 2 à 16 pour installer le gestionnaire de licences SOLIDWORKS sur le serveur de l'établissement :

INSTALLATION SUR LE SERVEUR



Il est fortement conseillé de transférer votre licence avant toute intervention sur le serveur

PROCÉDURE D'INSTALLATION DES LICENCES RÉSEAUX

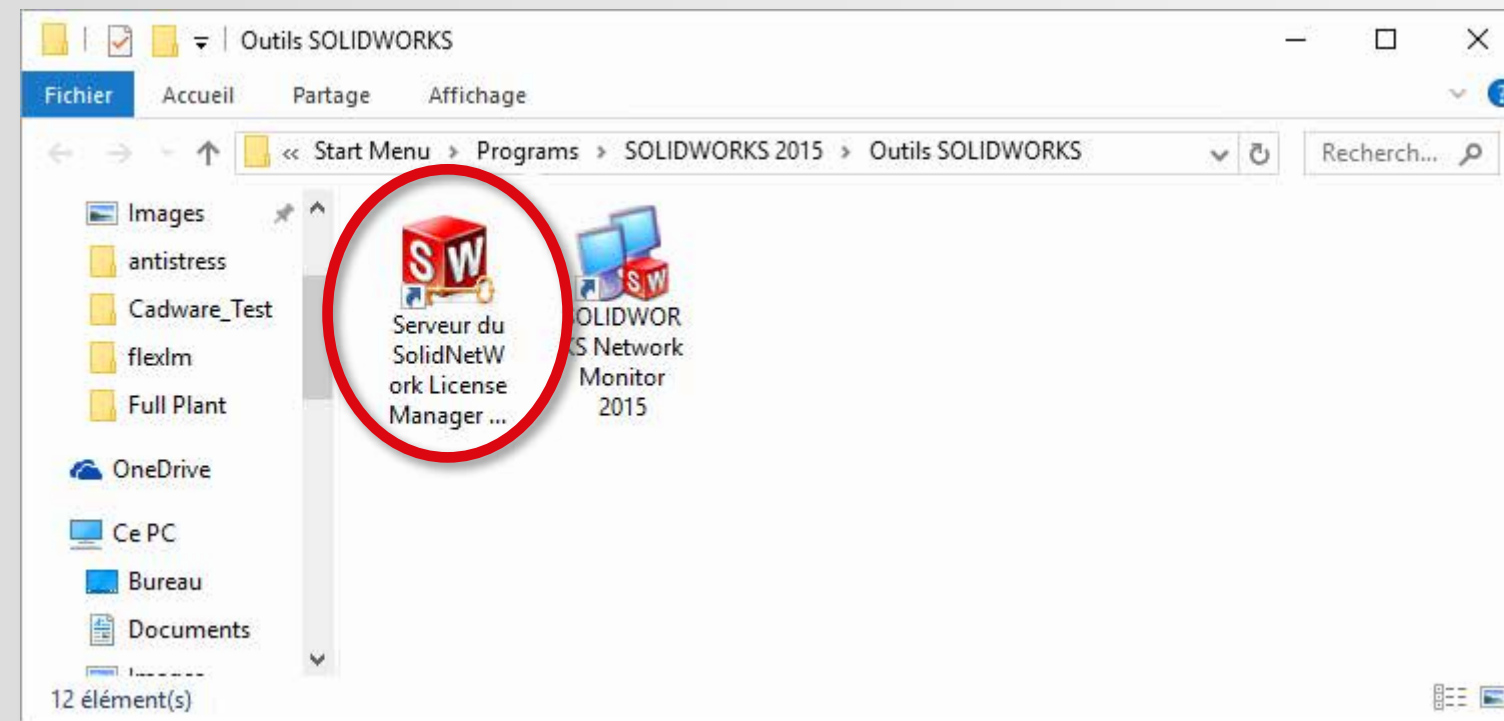
Numéro de série commençant par 9710

2

Si un gestionnaire de licences SOLIDWORKS est déjà installé sur le serveur continuez la procédure, sinon veuillez vous rendre à l'étape 6

6

INSTALLATION SUR LE SERVEUR



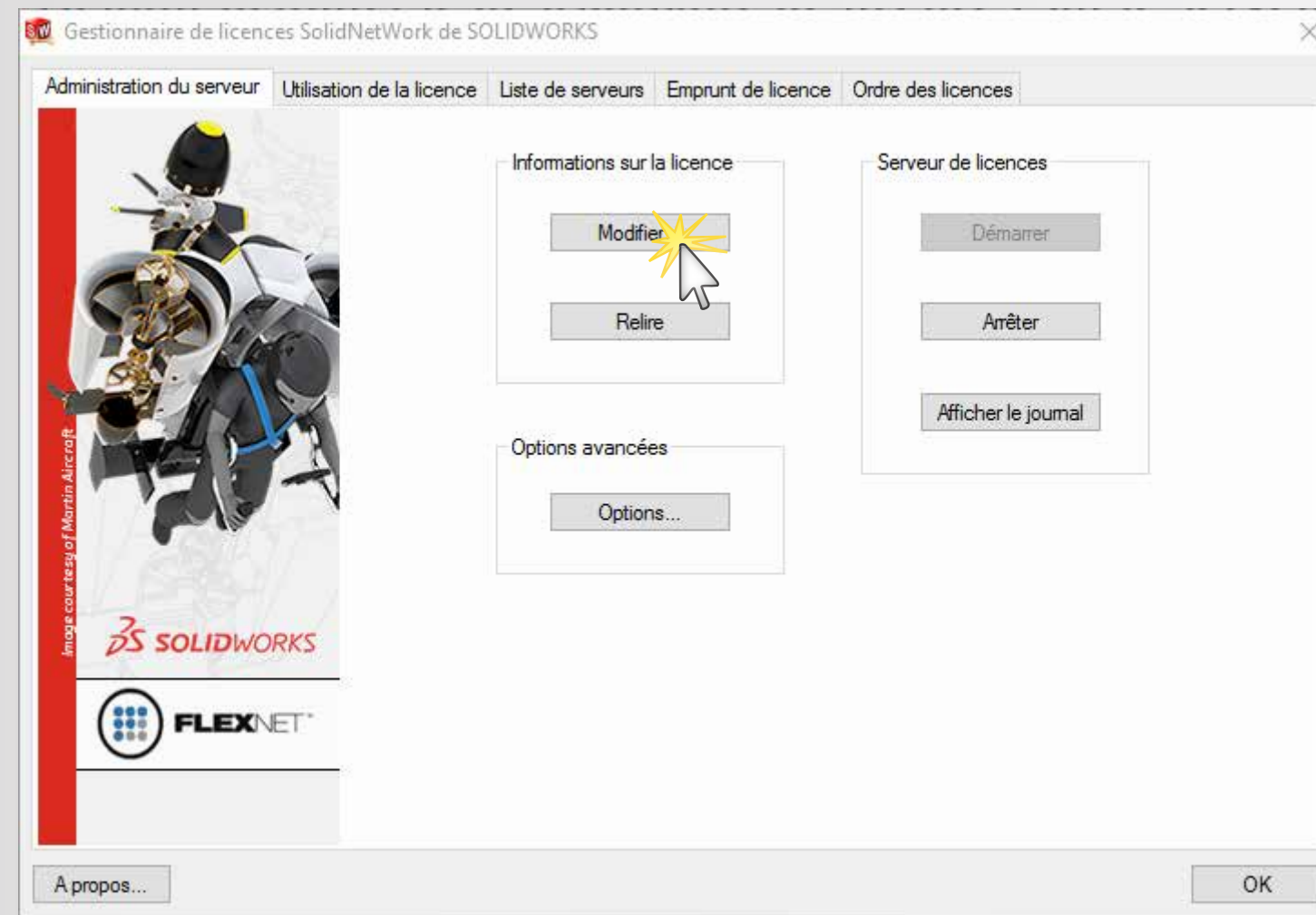
PROCÉDURE D'INSTALLATION DES LICENCES RÉSEAUX

Numéro de série commençant par 9710

3

Lancer l'ancien gestionnaire de licences SOLIDWORKS présent sur le serveur, dans l'onglet administration cliquer sur **Modifier**

INSTALLATION SUR LE SERVEUR



PROCÉDURE D'INSTALLATION DES LICENCES RÉSEAUX

Numéro de série commençant par 9710

4 Transférer les licences automatiquement depuis Internet

INSTALLATION SUR LE SERVEUR

The sequence of screenshots illustrates the following steps:

- Step 1:** The 'SolidNetWork License Product Activation' dialog box. The option 'Transférer une licence du logiciel' is selected and circled in red.
- Step 2:** The 'Suivant' (Next) button is highlighted with a yellow starburst.
- Step 3:** The 'Activer/Transférer votre produit SOLIDWORKS' dialog box. The 'Numéro' field is highlighted with a yellow starburst.
- Step 4:** The 'Suivant' (Next) button is highlighted with a yellow starburst.
- Step 5:** The 'Résultat' dialog box showing the message 'La désactivation a réussi.' (Deactivation successful).

PROCÉDURE D'INSTALLATION DES LICENCES RÉSEAUX

Numéro de série commençant par 9710

5 Désinstaller l'ancien gestionnaire de licences SOLIDWORKS

INSTALLATION SUR LE SERVEUR

Programmes et fonctionnalités

Panneau de configuration > Programmes > Programmes et fonctionnalités

Désinstaller ou modifier un programme

Pour désinstaller un programme, sélectionnez-le dans la liste et cliquez sur Désinstaller, Modifier ou Réparer.

Nom	Éditeur	Installé le	Taille	Version
MSXML 4.0 SP2 (KB954430)	Microsoft Corporation	14/06/2014	2,55 Mo	4.20.9870.0
MSXML 4.0 SP2 (KB973688)	Microsoft Corporation	14/06/2014	2,66 Mo	4.20.9876.0
NVIDIA nView 141.00	NVIDIA Corporation	05/08/2014	49,1 Mo	141.00
NVIDIA PhysX	NVIDIA Corporation	26/01/2016	80,2 Mo	9.14.0702
NVIDIA Pilote 3D Vision 335.23	NVIDIA Corporation	05/08/2014	35,2 Mo	335.23
NVIDIA Pilote audio HD : 1.3.24.2	NVIDIA Corporation	09/06/2014	7,07 Mo	1.3.24.2
NVIDIA Pilote du contrôleur 3D Vision 320.49	NVIDIA Corporation	09/06/2014	8,48 Mo	320.49
NVIDIA Pilote graphique 335.23	NVIDIA Corporation	05/08/2014	453 Mo	335.23
SOLIDWORKS SolidNetWork License Manager	Dassault Systèmes SolidWorks C...	07/10/2015	90,0 Mo	24.00.5025
SOLIDWORKS Workgroup PDM Server 2015 SP04 x64 ...	Dassault Systèmes SolidWorks C...	13/07/2016	998 Mo	23.40.56
SQL Server Browser for SQL Server 2014	Microsoft Corporation	08/06/2015	7,94 Mo	12.0.2000.8
Warsow 2.1	Warsow.gg	27/07/2016	451 Mo	2.1
WinDirStat 1.1.2		28/05/2016		
WPTx64	Microsoft	24/02/2016	57,6 Mo	8.100.26866

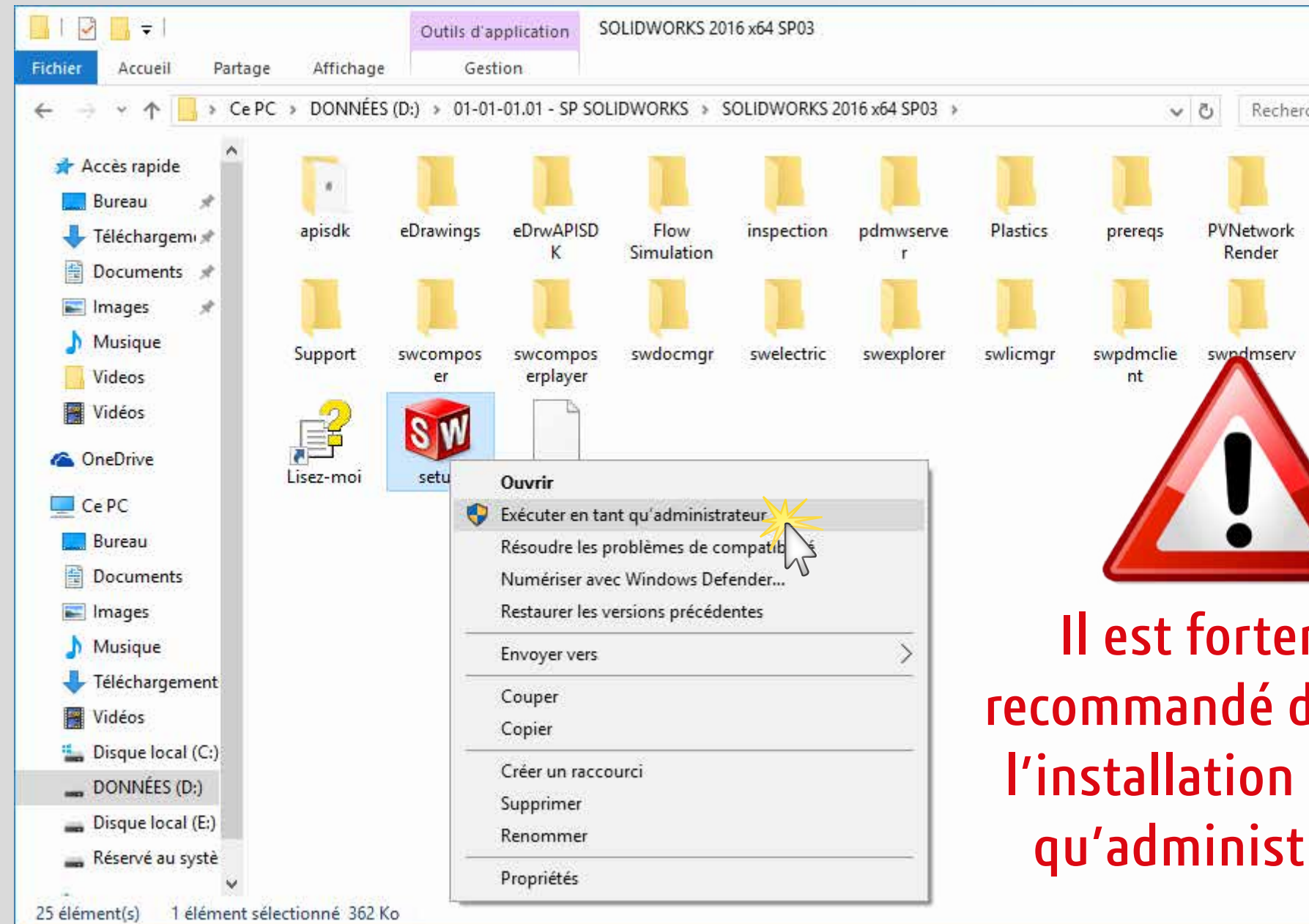
Dassault Systèmes SolidWorks Corp Version du produit : 24.00.5025 Lien vers le support... <http://www.solidworks.co...>
Lien de l'aide : <http://www.solidwork...> Infos de mise à jour : <http://www.solidworks.co...>

PROCÉDURE D'INSTALLATION DES LICENCES RÉSEAUX

Numéro de série commençant par 9710

6 Lancer le fichier «**Setup.exe**» depuis le DVD (1/2) ou les sources d'installation.

INSTALLATION SUR LE SERVEUR



L'installation du gestionnaire de licences peut se faire sur un serveur virtuel certifié par l'éditeur. [Liste des serveurs certifiés.](#)

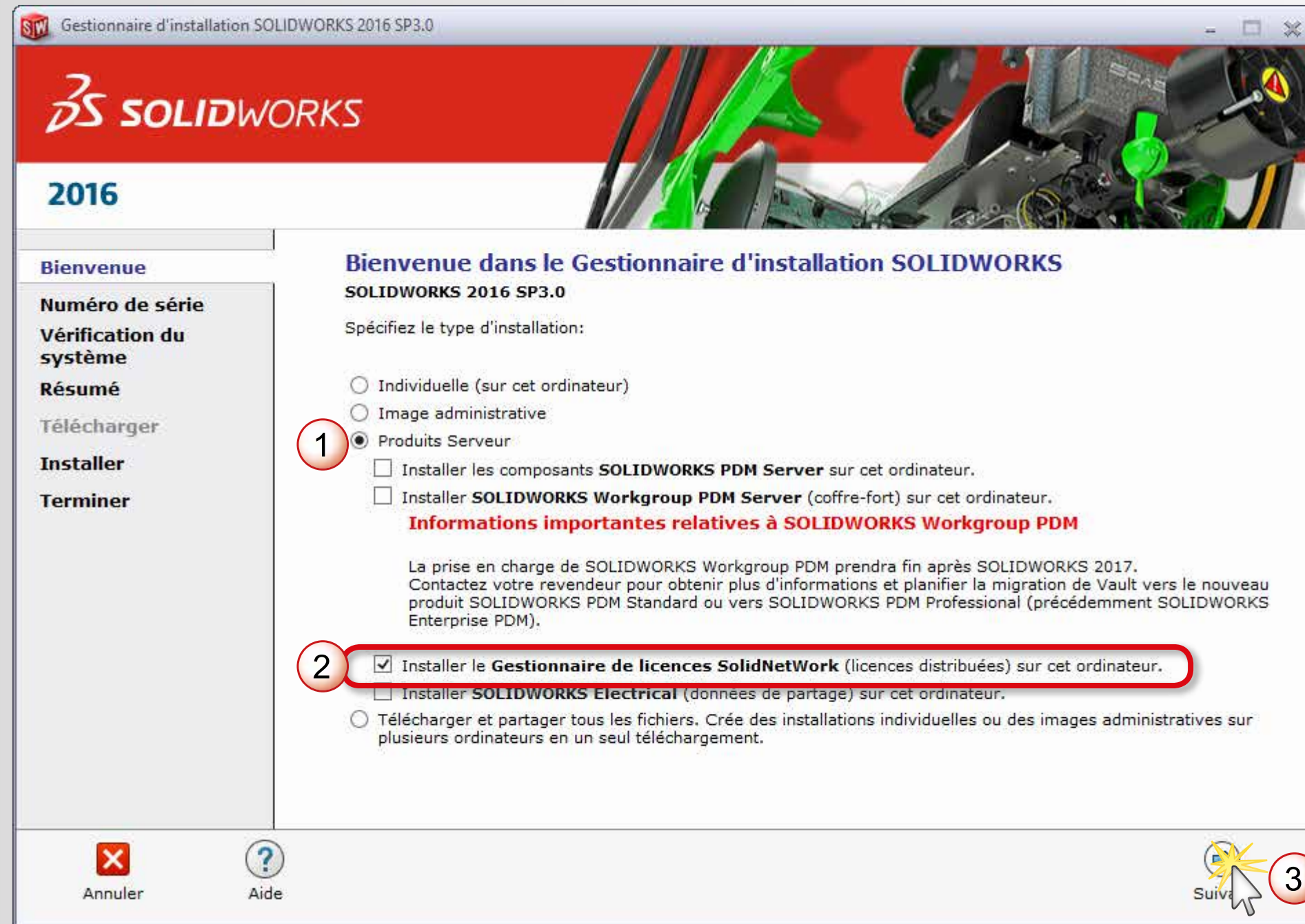
Il est fortement recommandé de lancer l'installation en tant qu'administrateur

PROCÉDURE D'INSTALLATION DES LICENCES RÉSEAUX

Numéro de série commençant par 9710

7 Dans les produits serveur, installer le gestionnaire de licences SolidNetWork

INSTALLATION SUR LE SERVEUR



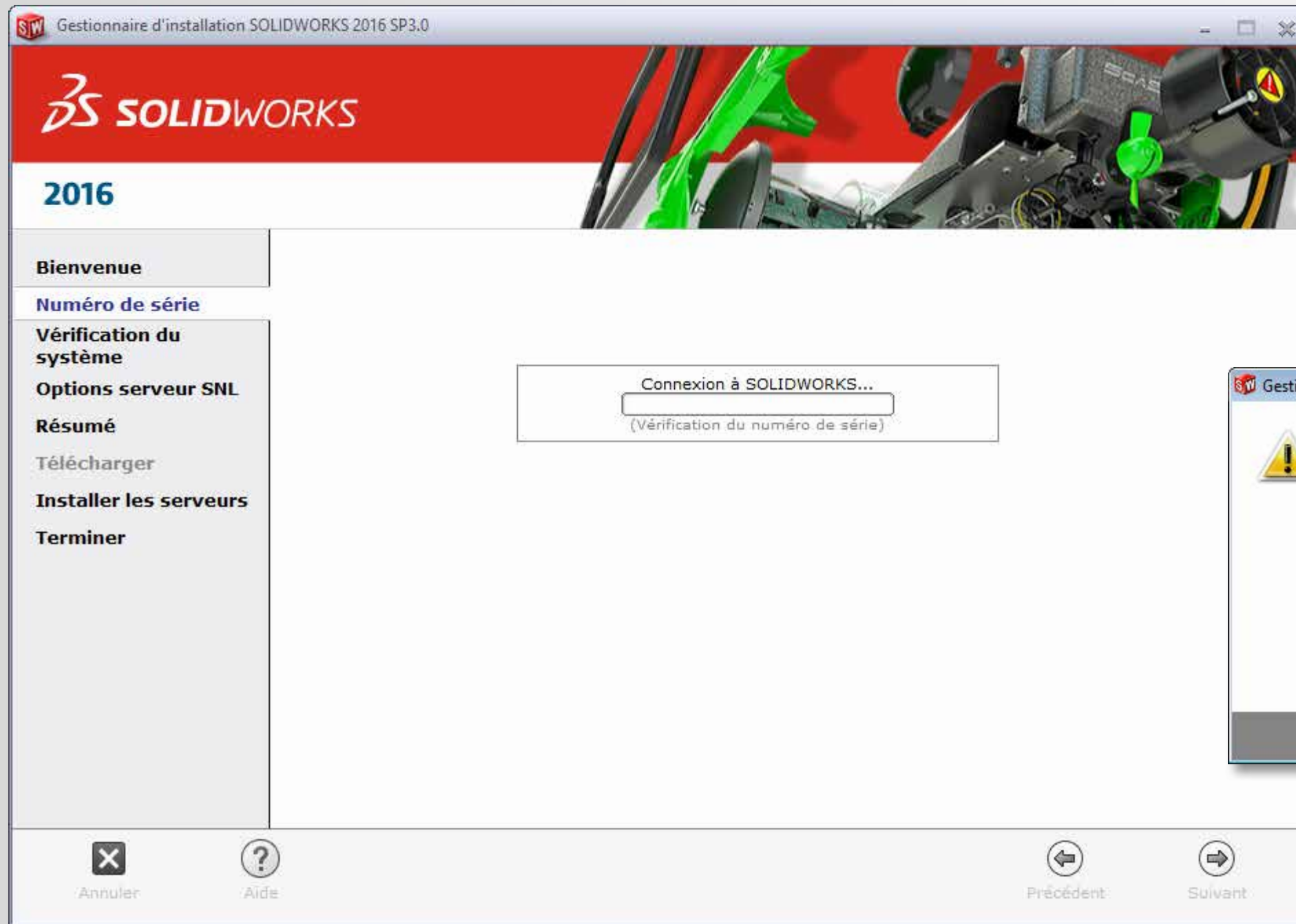
PROCÉDURE D'INSTALLATION DES LICENCES RÉSEAUX

Numéro de série commençant par 9710

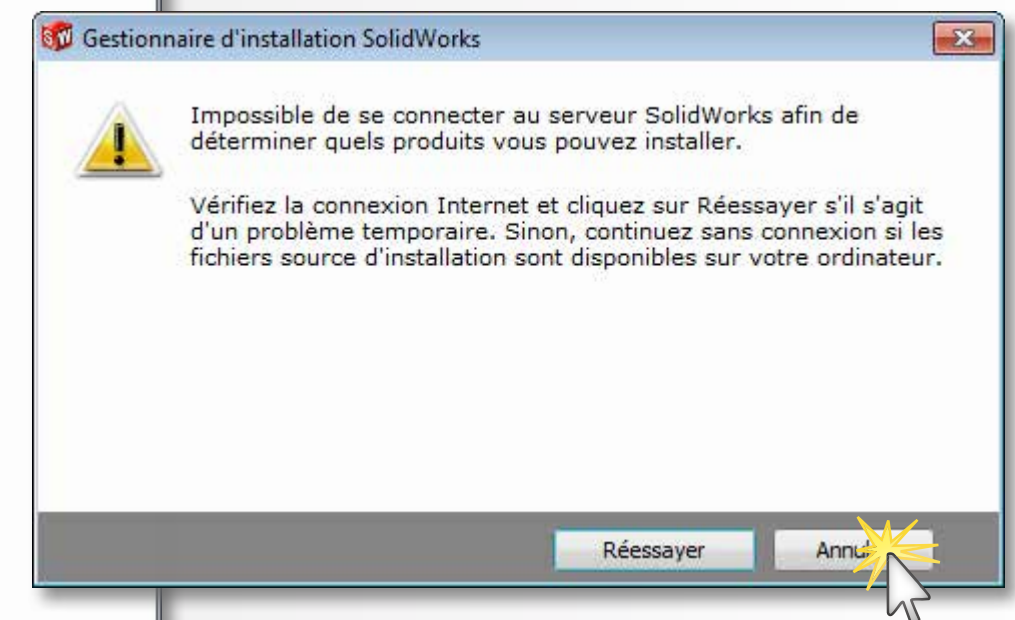
8

Vérification de la connexion internet

INSTALLATION SUR LE SERVEUR



Ce message apparaît si vous n'êtes pas connecté à internet



PROCÉDURE D'INSTALLATION DES LICENCES RÉSEAUX

Numéro de série commençant par 9710

9 Saisir le numéro de série commençant par 9710 ...

INSTALLATION SUR LE SERVEUR

Gestionnaire d'installation SOLIDWORKS 2016 SP3.0

SOLIDWORKS

2016

Bienvenue

Numéro de série

Vérification du système

Options serveur SNL

Résumé

Télécharger

Installer les serveurs

Terminer

Options du Gestionnaire de licences

Saisissez le(s) numéro(s) de série de la licence SolidNetWork.
Remarque: vous pouvez entrer plusieurs numéros de séries
SOLIDWORKS, PDM et/ou Simulation SolidNetWork.

1 9710

Choisissez un emplacement d'installation:

C:\Program Files (x86)\SOLIDWORKS Corp\SolidNetWork License Manager

Parcourir...

Annuler Aide Précédent Suivant 2

Séparer les N° de série par une virgule, si vous possédez plusieurs produits flottants :

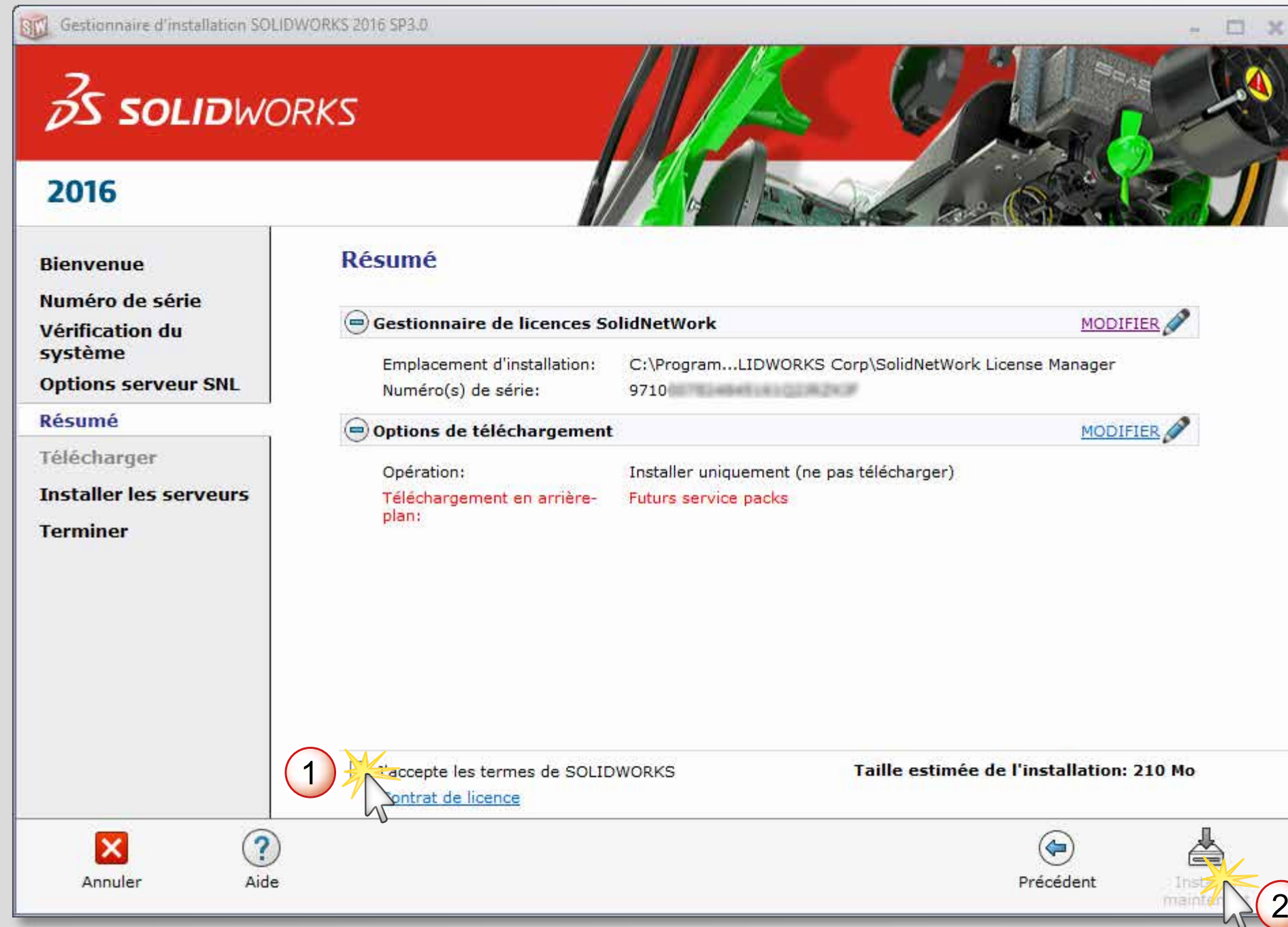
Exemple: Serial SOLIDWORKS , Serial COMPOSER

PROCÉDURE D'INSTALLATION DES LICENCES RÉSEAUX

Numéro de série commençant par 9710

10 Accepter les termes de SOLIDWORKS puis lancer l'installation

INSTALLATION SUR LE SERVEUR

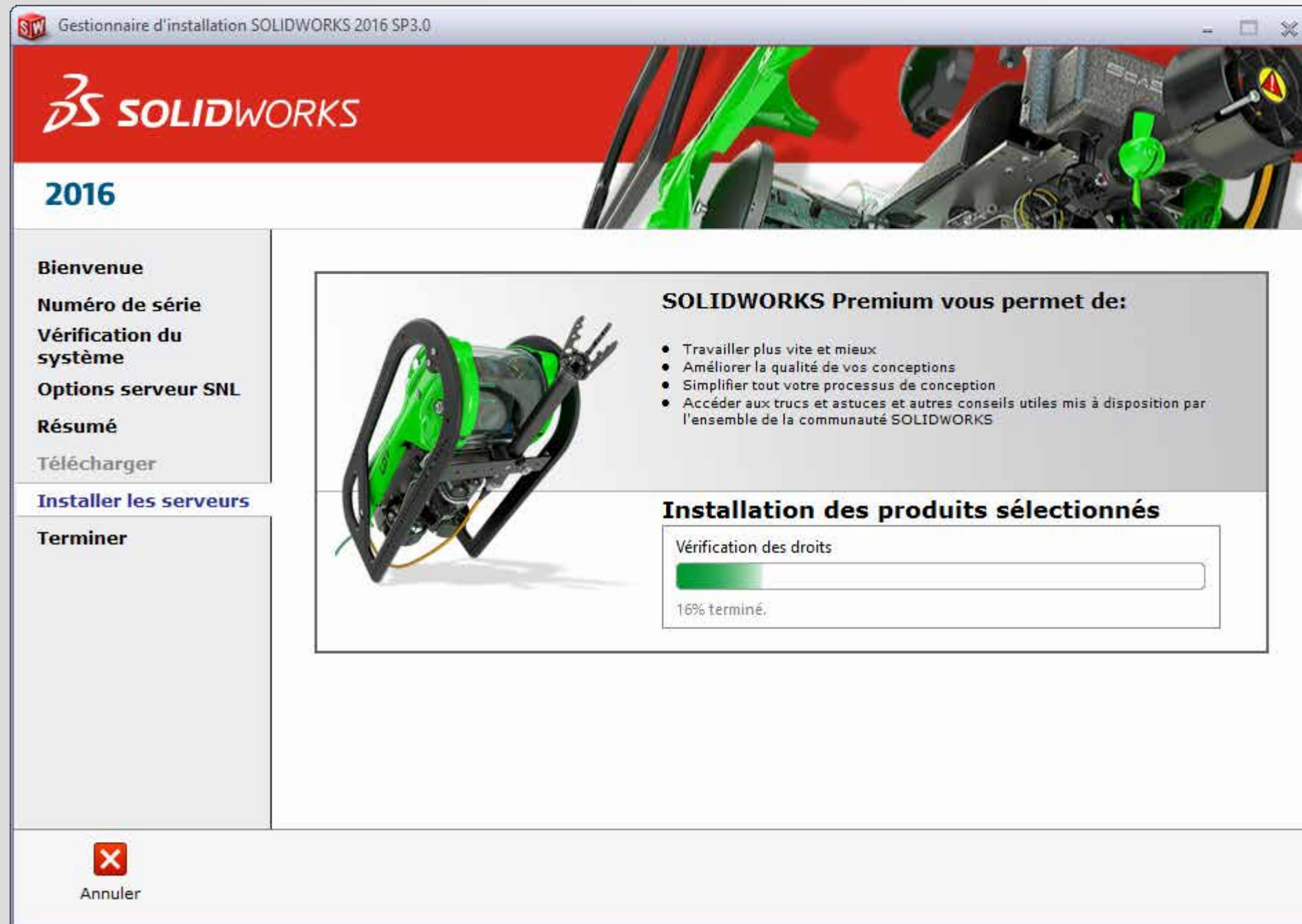


PROCÉDURE D'INSTALLATION DES LICENCES RÉSEAUX

Numéro de série commençant par 9710

11 Patienter pendant l'installation. Si besoin insérer le deuxième DVD.

INSTALLATION SUR LE SERVEUR



PROCÉDURE D'INSTALLATION DES LICENCES RÉSEAUX

Numéro de série commençant par 9710

12 Choisir ou non de participer au programme d'amélioration puis terminer l'installation

INSTALLATION SUR LE SERVEUR

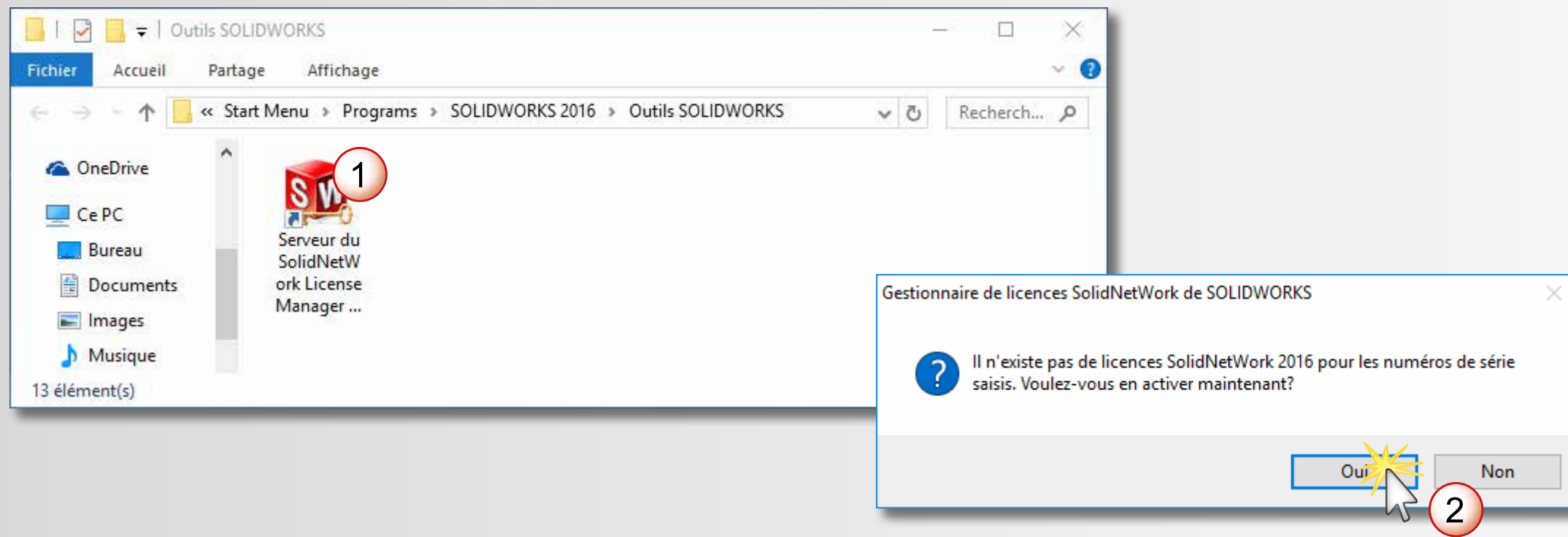


PROCÉDURE D'INSTALLATION DES LICENCES RÉSEAUX

Numéro de série commençant par 9710

13 Lancer le gestionnaire de licences SOLIDWORKS et son activation dans le même temps

ACTIVATION DE LA LICENCE



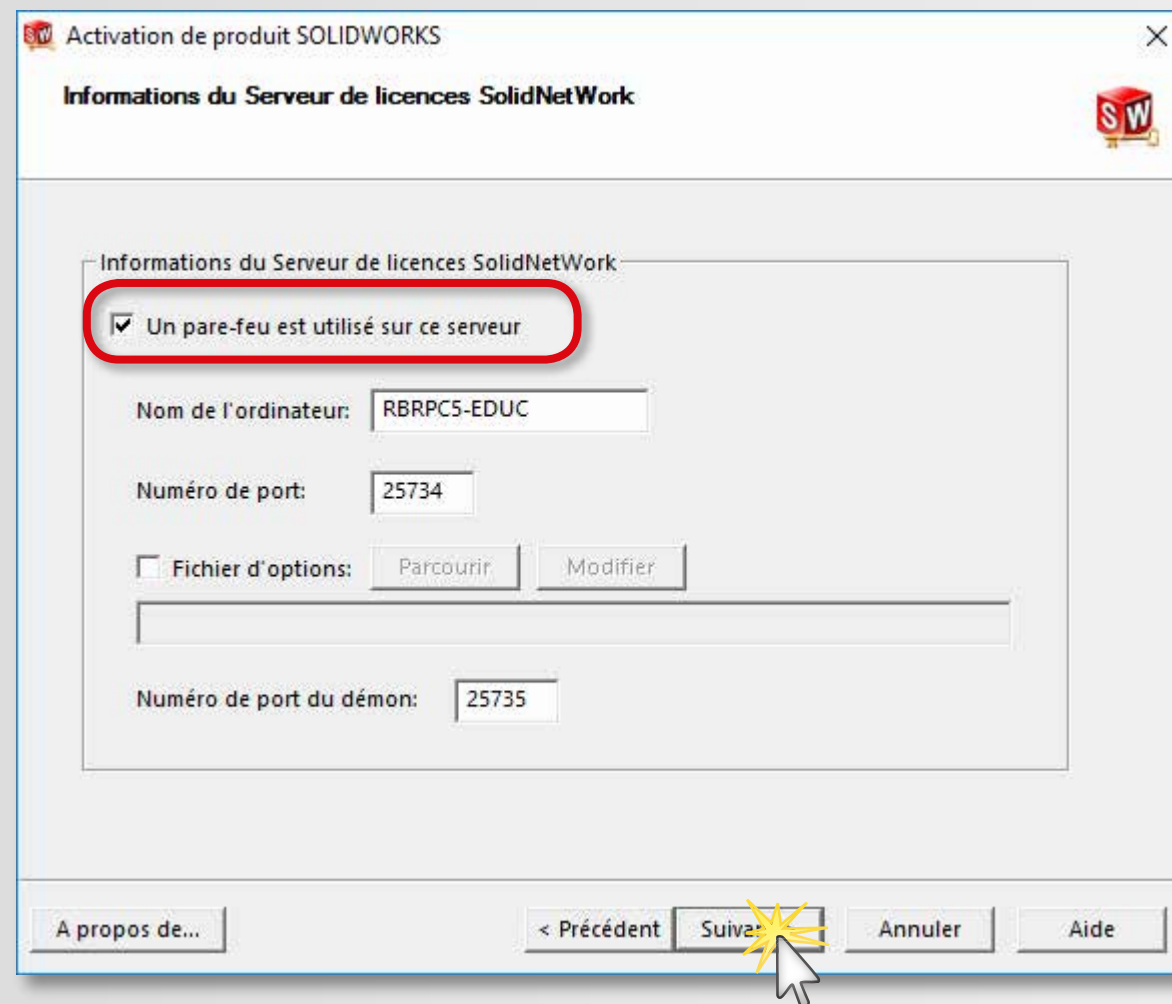
PROCÉDURE D'INSTALLATION DES LICENCES RÉSEAUX

Numéro de série commençant par 9710

14 Si besoin, paramétrer les ports du pare-feu

ACTIVATION DE LA LICENCE

Case à cocher en cas de présence d'un pare-feu



Activation de produit SOLIDWORKS

Informations du Serveur de licences SolidNetWork

Informations du Serveur de licences SolidNetWork

Un pare-feu est utilisé sur ce serveur

Nom de l'ordinateur: RBRPC5-EDUC

Numéro de port: 25734

Fichier d'options: Parcourir Modifier

Numéro de port du démon: 25735

A propos de... < Précédent Suivant Annuler Aide



En cas de présence d'un pare-feu, vous devez ouvrir les ports 25734 et 25734 dans les deux sens (entrée/sortie) suivant les deux protocoles (TCP/UDP)

En cas de problème de communication avec le serveur il est également possible d'autoriser les deux programmes de communication du gestionnaire de licence : **lmgrd.exe** et **sw_d.exe** qui sont stockés à l'adresse suivante : C:\Program Files (x86)\SOLIDWORKS Corp\SolidNetWork License Manager

PROCÉDURE D'INSTALLATION DES LICENCES RÉSEAUX

Numéro de série commençant par 9710

15 Procéder à l'activation automatique sur internet de votre licence

ACTIVATION DE LA LICENCE

Spécifier votre
adresse mail

Activer/Désactiver votre produit SOLIDWORKS

Activer

Pour activer votre produit SOLIDWORKS, vous devez demander une clé de licence à SOLIDWORKS. L'Assistant Activation vous aidera à réunir les informations nécessaires à l'activation de votre produit.

Numéro Sélectionner tout
Désélectionner tout

Comment voulez-vous procéder à l'activation?

Automatiquement sur Internet (recommandé)
 Manuellement par courrier électronique

Coordonnées (requis)

Courriel:

A propos de... < Précédent Suivant > Annuler Aide

Activation manuelle

1) Appuyez sur Enregistrer pour créer un fichier de requête:
[Enregistrer...]

2) Envoyer le fichier de requête par courrier à l'adresse suivante pour obtenir un fichier de activation@solidworks.com

3) Appuyez sur Ouvrir pour charger un fichier de réponse:
[Ouvrir...]

Une fois que vous avez lu le fichier de réponse, appuyez sur Suivant pour continuer. Vous pouvez également appuyer sur Annuler et exécuter cet assistant plus tard, si nécessaire.

A propos de... < Précédent Suivant > Annuler Aide

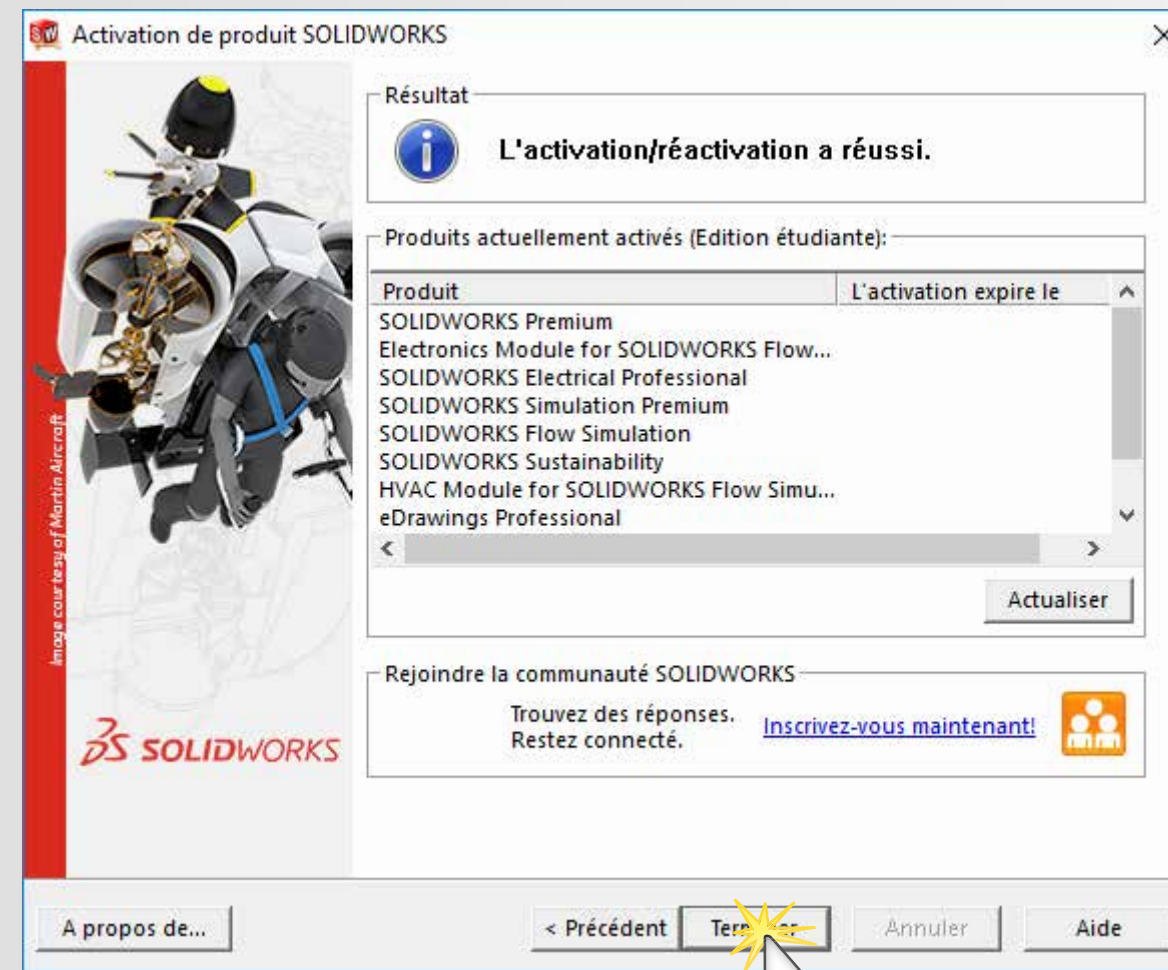
En cas d'absence de connexion internet,
suivre la procédure de l'activation manuelle

PROCÉDURE D'INSTALLATION DES LICENCES RÉSEAUX

Numéro de série commençant par 9710

16 Terminer l'activation

ACTIVATION DE LA LICENCE



PROCÉDURE D'INSTALLATION DES LICENCES RÉSEAUX

Numéro de série commençant par 9710

17 Suivre les étapes **18** à **30** pour installer la suite SOLIDWORKS sur chacun des postes élèves

INCLUS DANS LA LICENCE SOLIDWORKS E.E.

NOUVEAU

INCLUS DANS LA LICENCE SOLIDWORKS E.E.

NOUVEAU

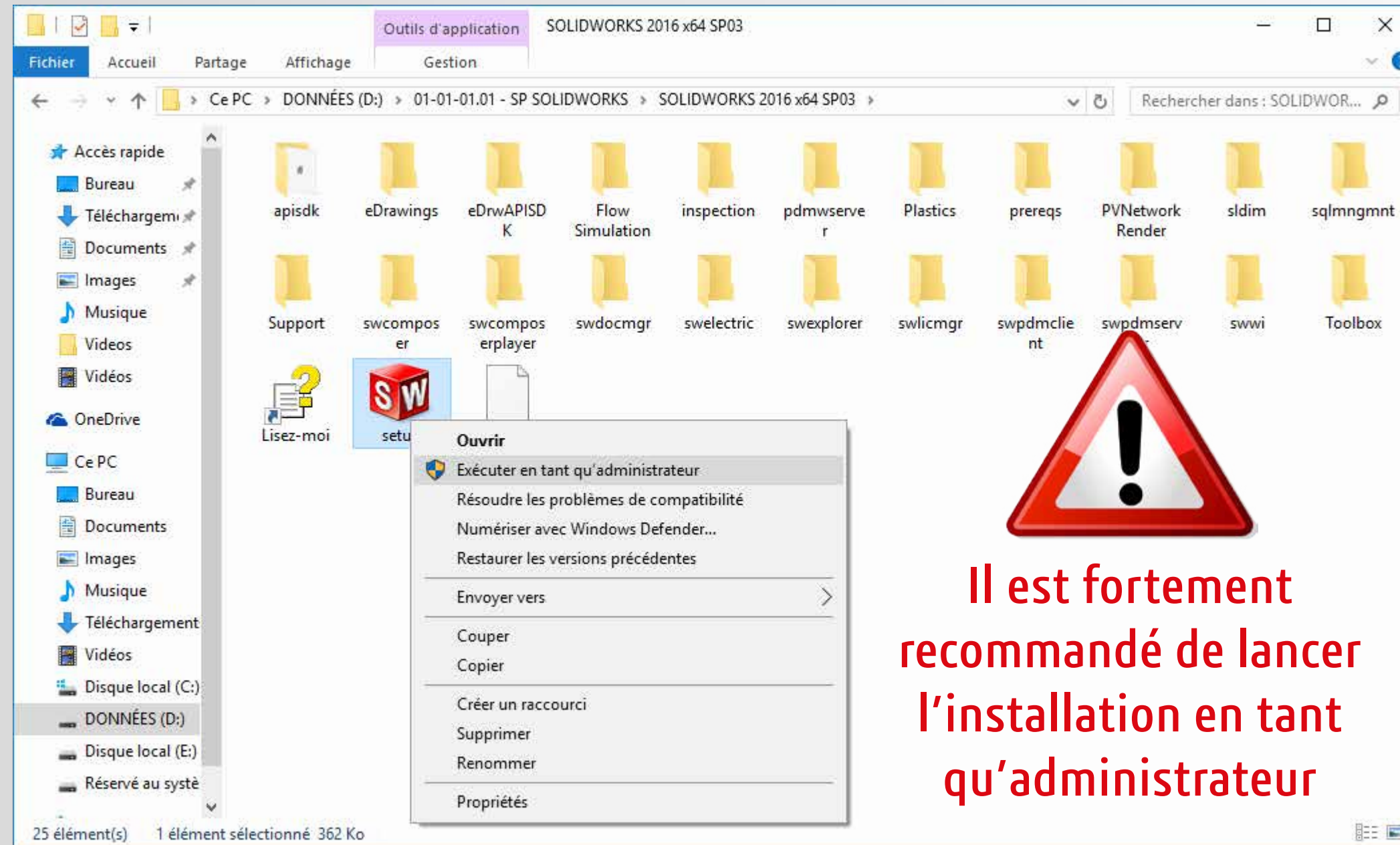
N°	Description	Qte
1	Bearing_M55_10mm	2
2	Bearing_35	1
3	Pin_Gear_Pinion	2
4	First_Gear_Pinion_SS	1
5	Fourth_Gear_Pinion_M5	1
6	Main_Shaft	1
7	Second_Gear_Pinion_SS	1
8	Shaft_3_and_4	1
9	Shaft_1_and_2	1
10	Shaft_3_and_R	1
11	Synch_Body_1_and_2	1
12	Synch_Body_1_and_3	1
13	Synch_Body_3_and_4	1
14	Synch_Body_3_and_R	1
15	Third_Gear_Pinion_M5	1
16	Third_Fourth_Gear_Pinion_SS	1

PROCÉDURE D'INSTALLATION DES LICENCES RÉSEAUX

Numéro de série commençant par 9710

18 Lancer le fichier «**Setup.exe**» depuis le DVD (1/2) ou les sources d'installation.

INSTALLATION POSTES CLIENTS

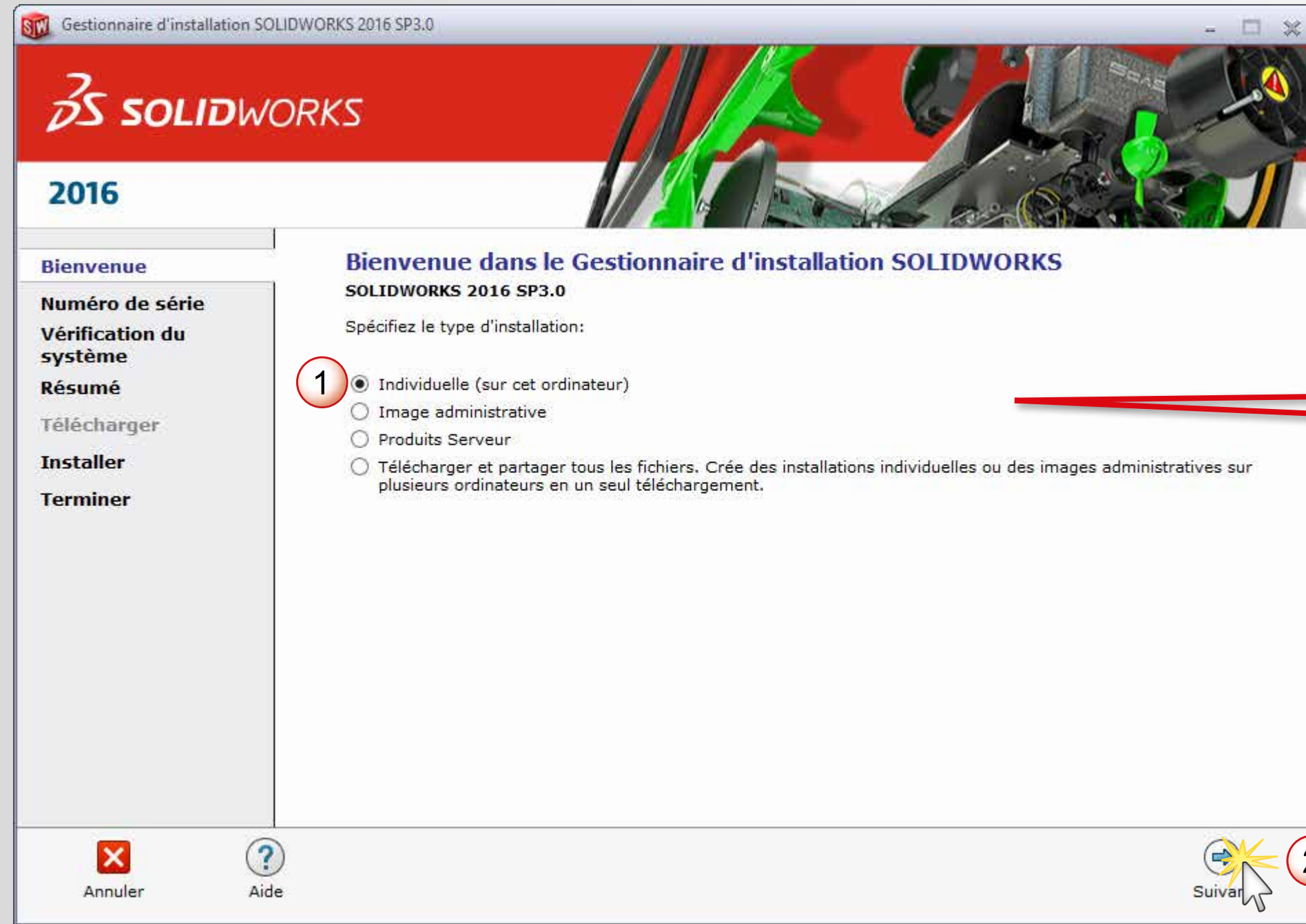


PROCÉDURE D'INSTALLATION DES LICENCES RÉSEAUX

Numéro de série commençant par 9710

19 Conserver l'installation individuelle

INSTALLATION POSTES CLIENTS



Il est également possible d'utiliser une image administrative afin de faciliter le déploiement sur les postes clients. [Plus d'infos.](#)

PROCÉDURE D'INSTALLATION DES LICENCES RÉSEAUX

Numéro de série commençant par 9710

20 Saisir le numéro de série SOLIDWORKS commençant par 9710 (24 ou 16 caractères)

INSTALLATION POSTES CLIENTS

Gestionnaire d'installation SOLIDWORKS 2016 SP3.0

SOLIDWORKS

2016

Bienvenue

Numéro de série

Vérification du système

Sélection des produits

Résumé

Télécharger

Installer

Terminer

Numéro de série

Entrez les informations sur votre numéro de série.

Conception 3D

1 SOLIDWORKS Standard, Professional, Premium ou la licence So

Simulation

Flow Simulation, Motion, Plastics, Simulation

Communication technique

2 SOLIDWORKS Composer

SOLIDWORKS Composer Player Pro

SOLIDWORKS Inspection

SOLIDWORKS MBD

Conception électrique

Electrical Schematic

Gestion des données de produit

Plus

Annuler Aide Précédent Suivant 3

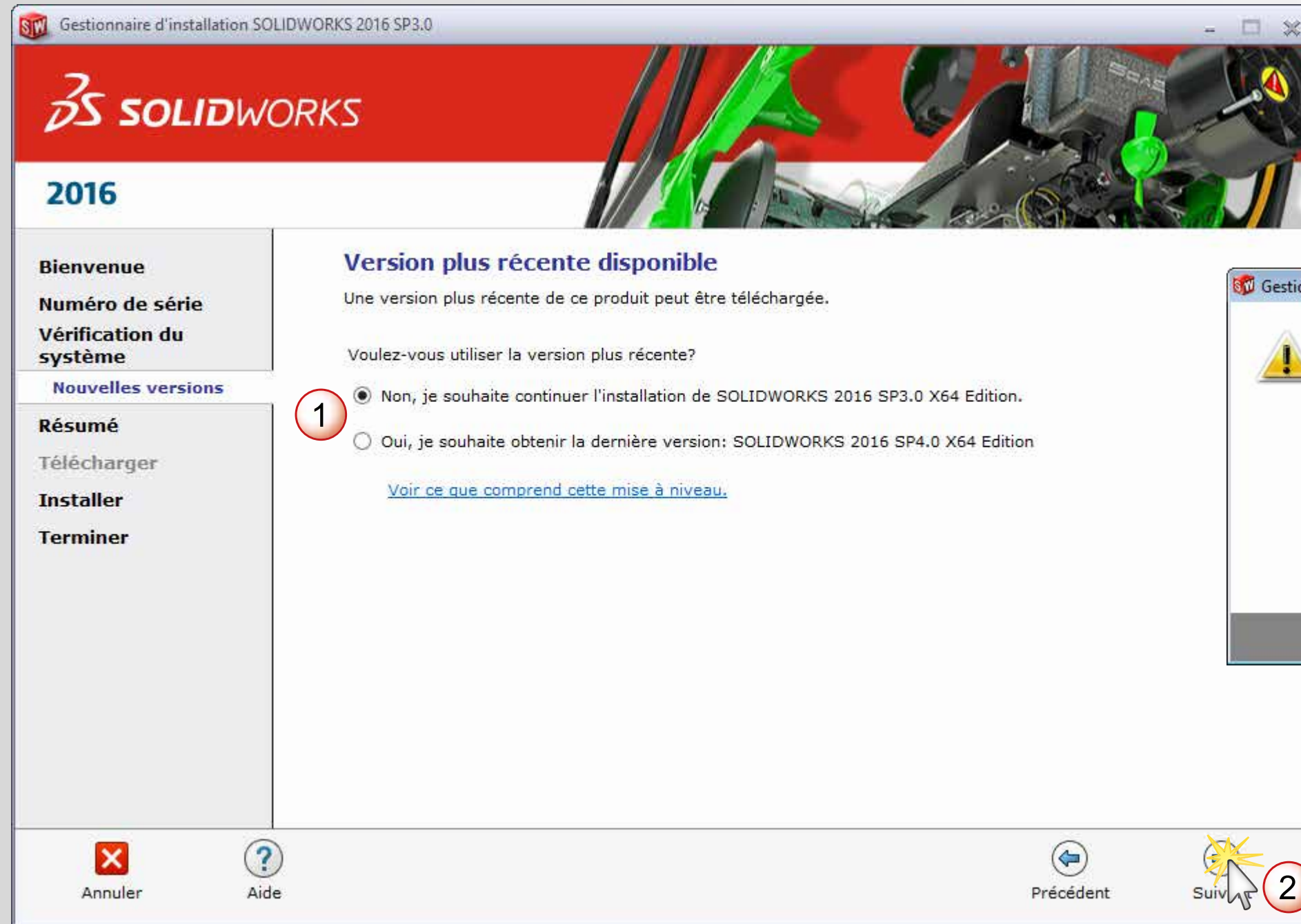
Spécifier le N° de série de SOLIDWORKS Composer si vous disposez de ce dernier

PROCÉDURE D'INSTALLATION DES LICENCES RÉSEAUX

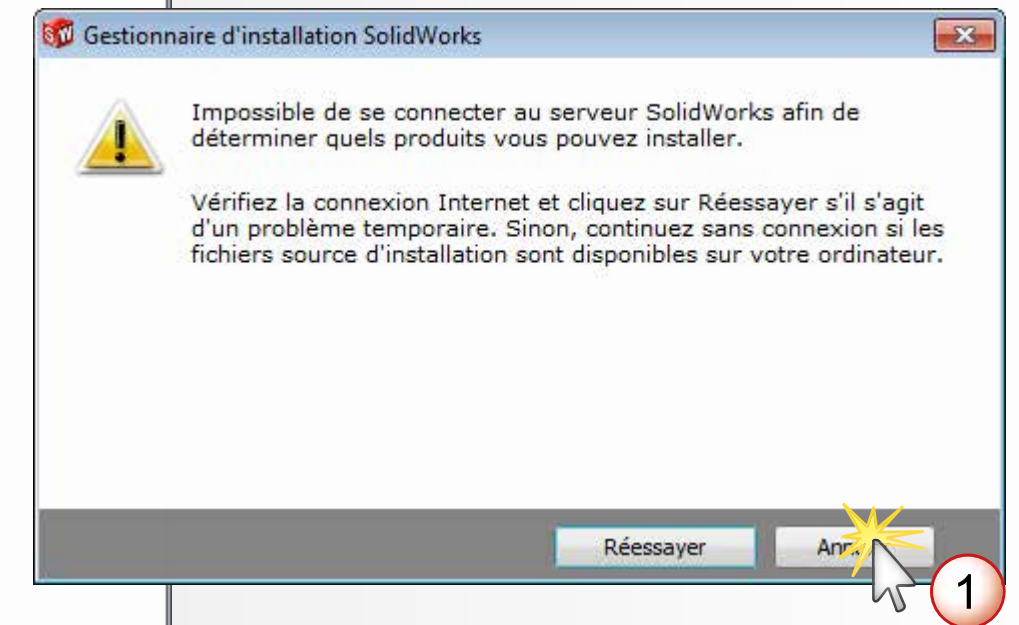
Numéro de série commençant par 9710

21 Installer la version en cours ou choisir d'obtenir le dernier Service Pack

INSTALLATION POSTES CLIENTS



Ce message apparaît si vous n'êtes pas connecté à internet

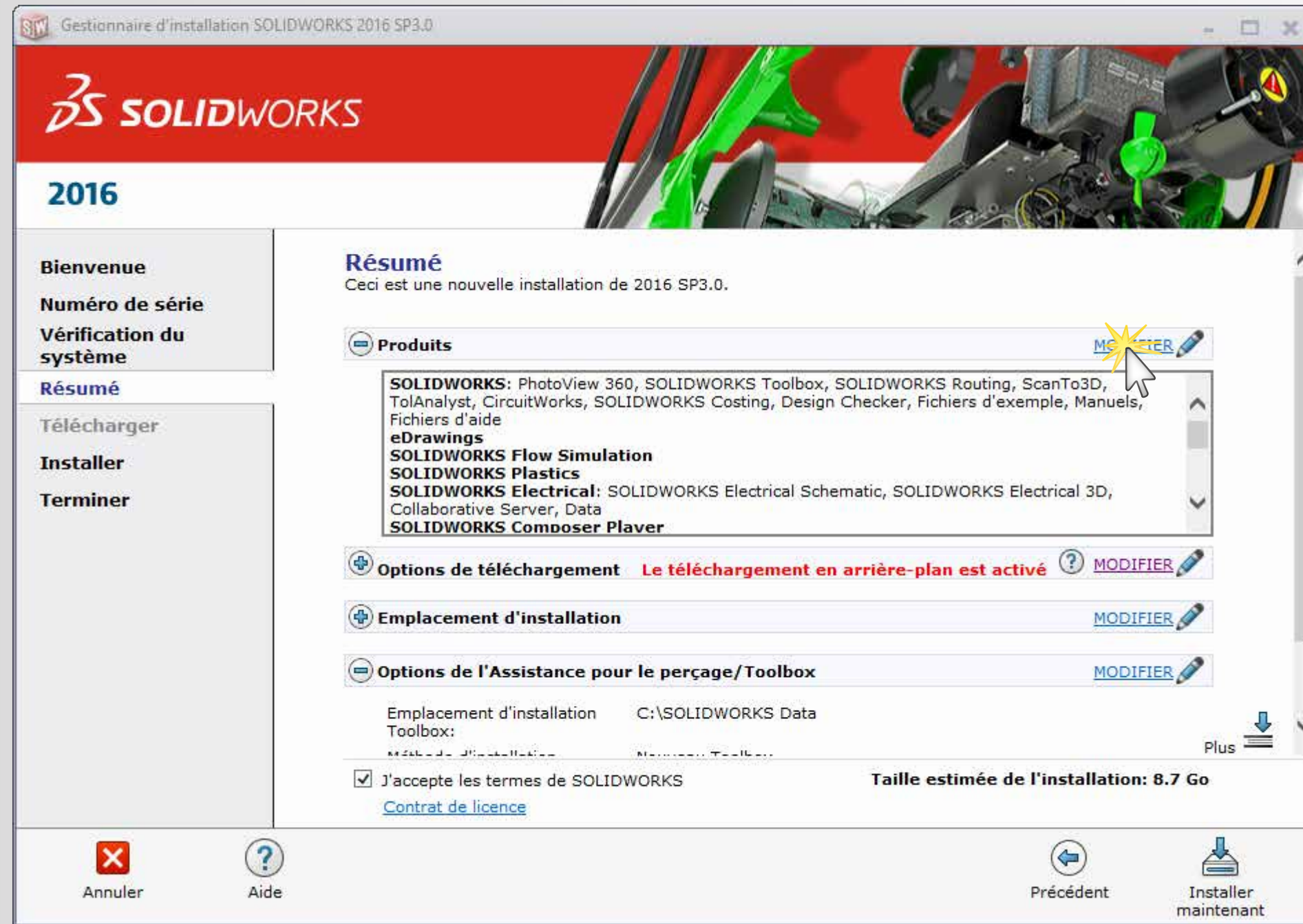


PROCÉDURE D'INSTALLATION DES LICENCES RÉSEAUX

Numéro de série commençant par 9710

22 Modifier la liste des produits à installer

INSTALLATION POSTES CLIENTS



PROCÉDURE D'INSTALLATION DES LICENCES RÉSEAUX

Numéro de série commençant par 9710

23 Afficher tous les produits SOLIDWORKS

INSTALLATION POSTES CLIENTS

Sélection des produits

Sélectionnez les produits à installer.

SOLIDWORKS Premium [Sélectionnez différents packages ou produits](#)

- SOLIDWORKS (4,8 Go)
- eDrawings (382 Mo)
- SOLIDWORKS Explorer/Workgroup PDM (508 Mo)
- SOLIDWORKS Flow Simulation (597 Mo)
- PhotoView 360 Network Render Client (194 Mo)
- SOLIDWORKS Plastics (742 Mo)
- SOLIDWORKS Electrical (920 Mo)
- SOLIDWORKS Composer Player (411 Mo)
- SOLIDWORKS PDM Client (797 Mo)

Installer SOLIDWORKS Motion
SOLIDWORKS Motion vous permet de modéliser des mécanismes réalistes dans votre assemblage. Vous pouvez simuler et évaluer l'utilisation de moteurs, de la gravité et d'autres concepts

Estimation de l'espace requis pour l'installation: 8.0 Go
N'inclut pas la taille des téléchargements.

Annuler Aide Retour au résumé

Sélectionnez le package à afficher.

Ceci permet d'afficher des produits supplémentaires sur la page de sélection des produits et de sélectionner des produits qui ne sont pas inclus avec le numéro de série saisi.

SOLIDWORKS Premium

Afficher également les produits qui ne font pas partie de ce package

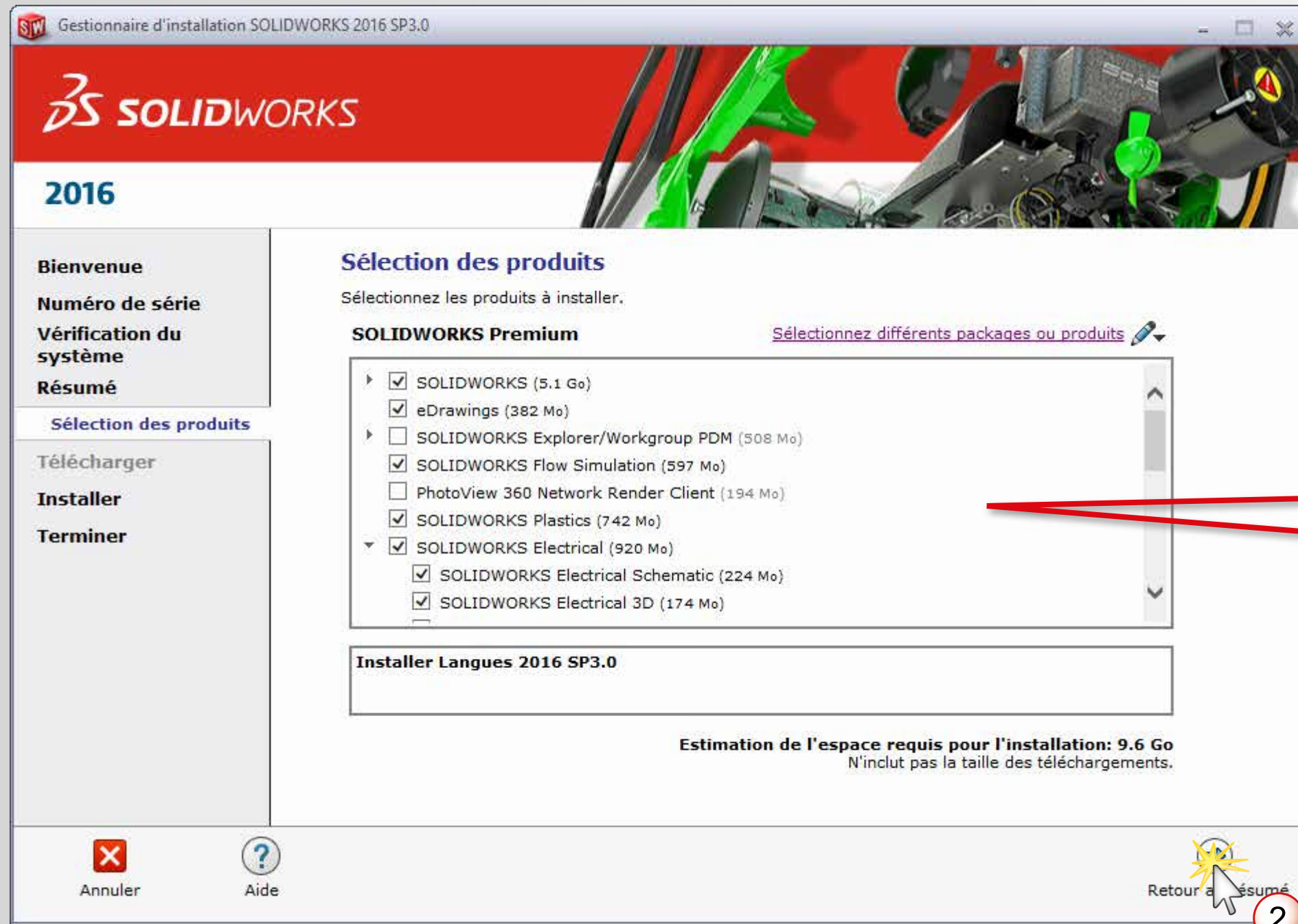
Annuler

PROCÉDURE D'INSTALLATION DES LICENCES RÉSEAUX

Numéro de série commençant par 9710

24 Sélectionner les produits que vous souhaitez installer et revenir au résumé

INSTALLATION POSTES CLIENTS



INCLUS DANS
LA LICENCE
SOLIDWORKS
E.E.

NOUVEAU

- 1
- SOLIDWORKS (5.1 Go)
- eDrawings (382 Mo)
- SOLIDWORKS Explorer/Workgroup PDM (508 Mo)
- SOLIDWORKS Flow Simulation (597 Mo)
- PhotoView 360 Network Render Client (194 Mo)
- SOLIDWORKS Plastics (742 Mo)
- SOLIDWORKS Electrical (920 Mo)
 - SOLIDWORKS Electrical Schematic (224 Mo)
 - SOLIDWORKS Electrical 3D (174 Mo)
 - Collaborative Server (177 Ko)
 - Data (149 Mo)
- SOLIDWORKS Composer (1.2 Go)*
 - SOLIDWORKS Composer Sync (51 Mo)
 - SOLIDWORKS Composer Player (172 Mo)
 - SOLIDWORKS Inspection (535 Mo)**
- SOLIDWORKS PDM Client (797 Mo)
- Outils API (57 Mo)
- SOLIDWORKS Simulation (176 Mo)
- SOLIDWORKS Motion (5 Mo)

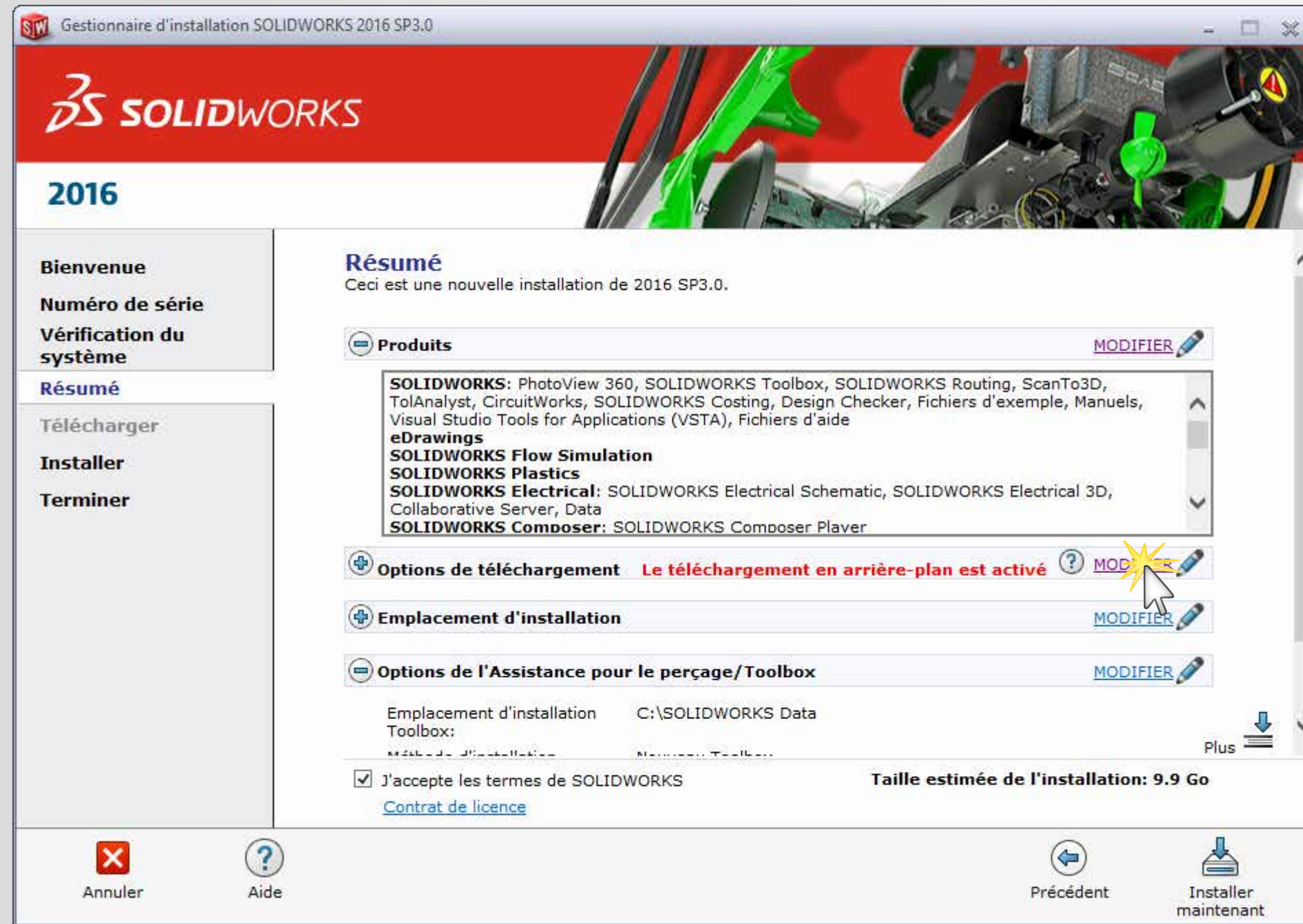
* Décocher SOLIDWORKS Composer Player
** SOLIDWORKS Inspection : non disponible pour l'Education Nationale

PROCÉDURE D'INSTALLATION DES LICENCES RÉSEAUX

Numéro de série commençant par 9710

25 Modifier les options de téléchargement

INSTALLATION POSTES CLIENTS

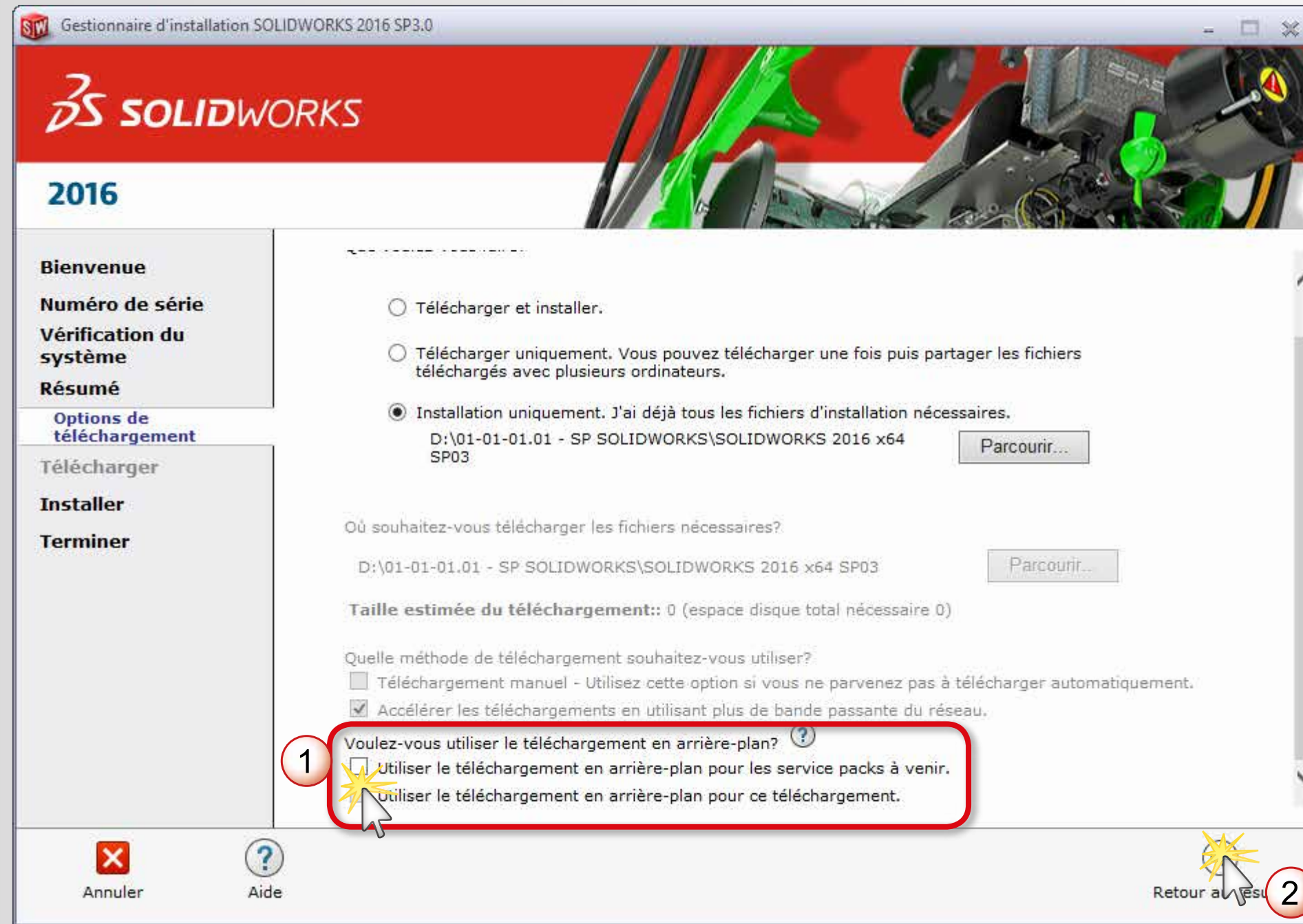


PROCÉDURE D'INSTALLATION DES LICENCES RÉSEAUX

Numéro de série commençant par 9710

26 Désactiver le téléchargement en arrière-plan

INSTALLATION POSTES CLIENTS

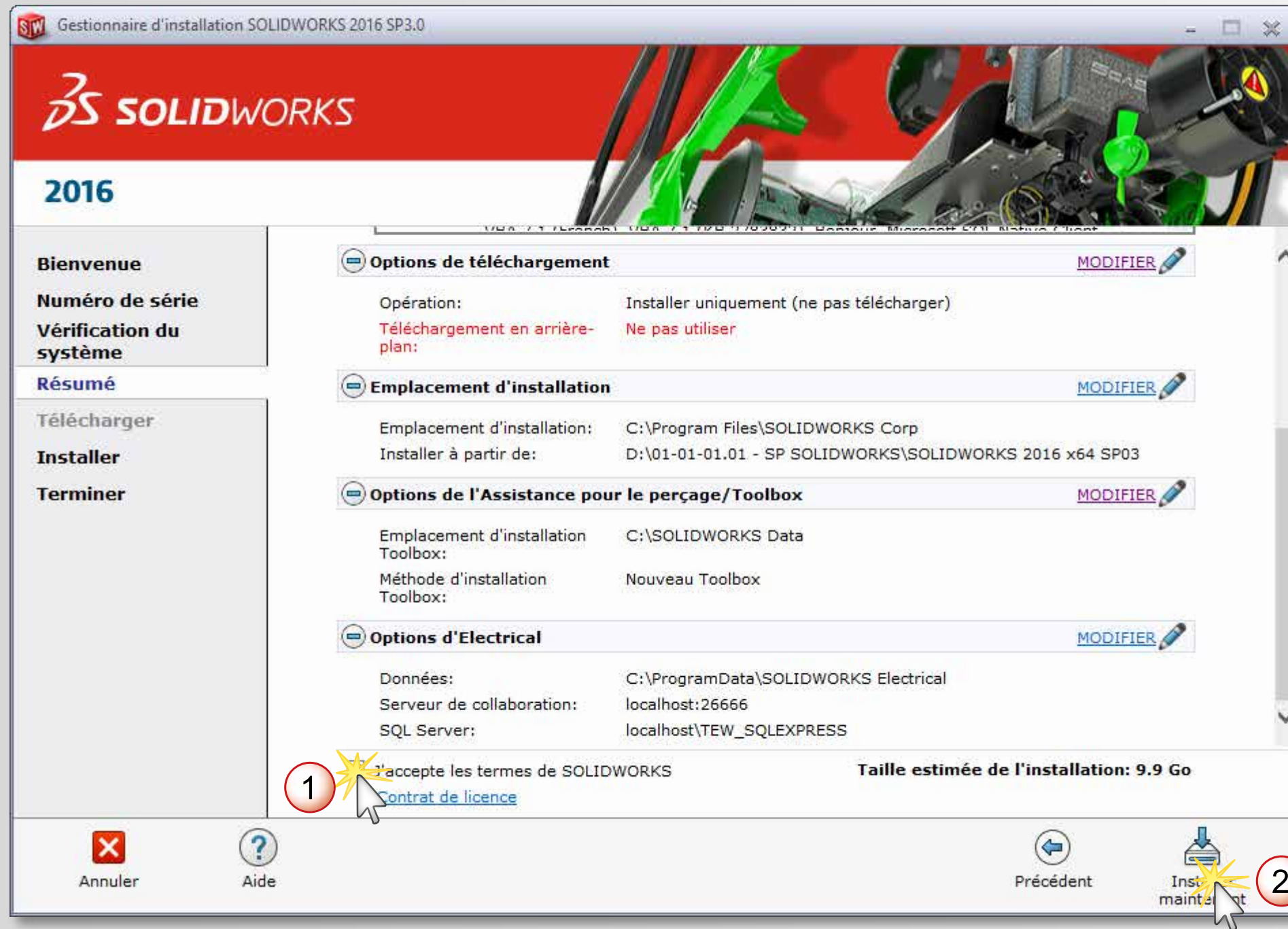


PROCÉDURE D'INSTALLATION DES LICENCES RÉSEAUX

Numéro de série commençant par 9710

27 Accepter les termes SOLIDWORKS et lancer l'installation

INSTALLATION POSTES CLIENTS



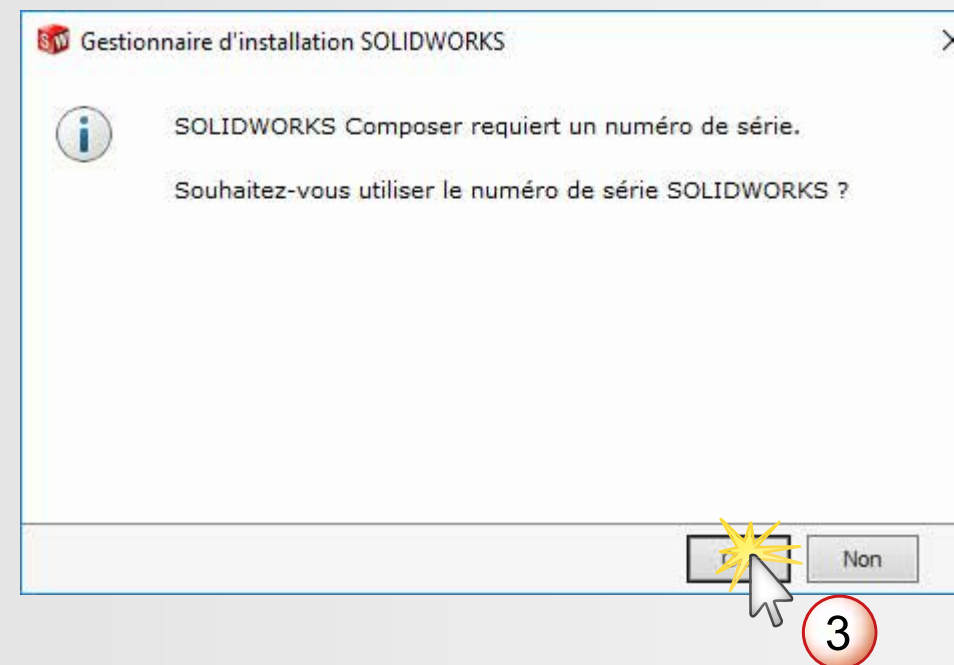
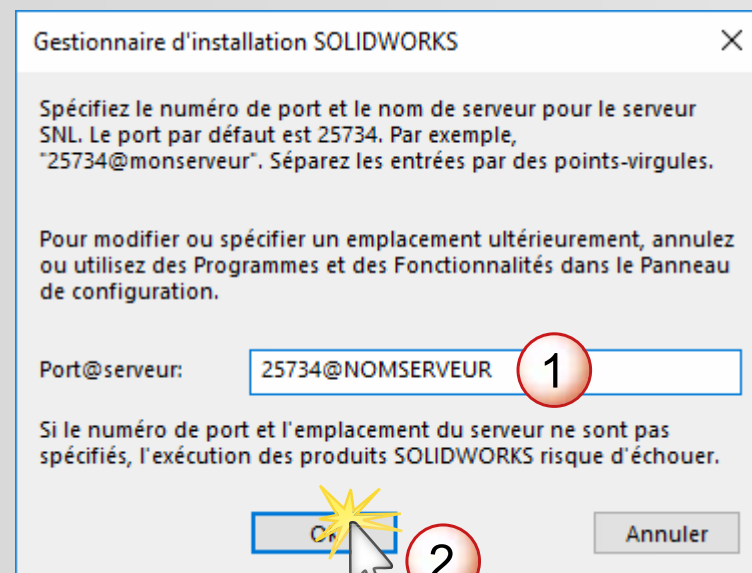
Ne pas modifier les options par défaut d'Electrical (si choisi dans la liste des produits à installer)

PROCÉDURE D'INSTALLATION DES LICENCES RÉSEAUX

Numéro de série commençant par 9710

- 28** Spécifier l'adresse du serveur de licences SolidNetwork par défaut **25734@nomduserveur**
Si besoin, accepter l'utilisation du numéro de série pour l'installation de Composer

INSTALLATION POSTES CLIENTS



Ce message n'apparaît que si vous avez choisi d'installer SOLIDWORKS Composer dans la liste des produits (étape 24)

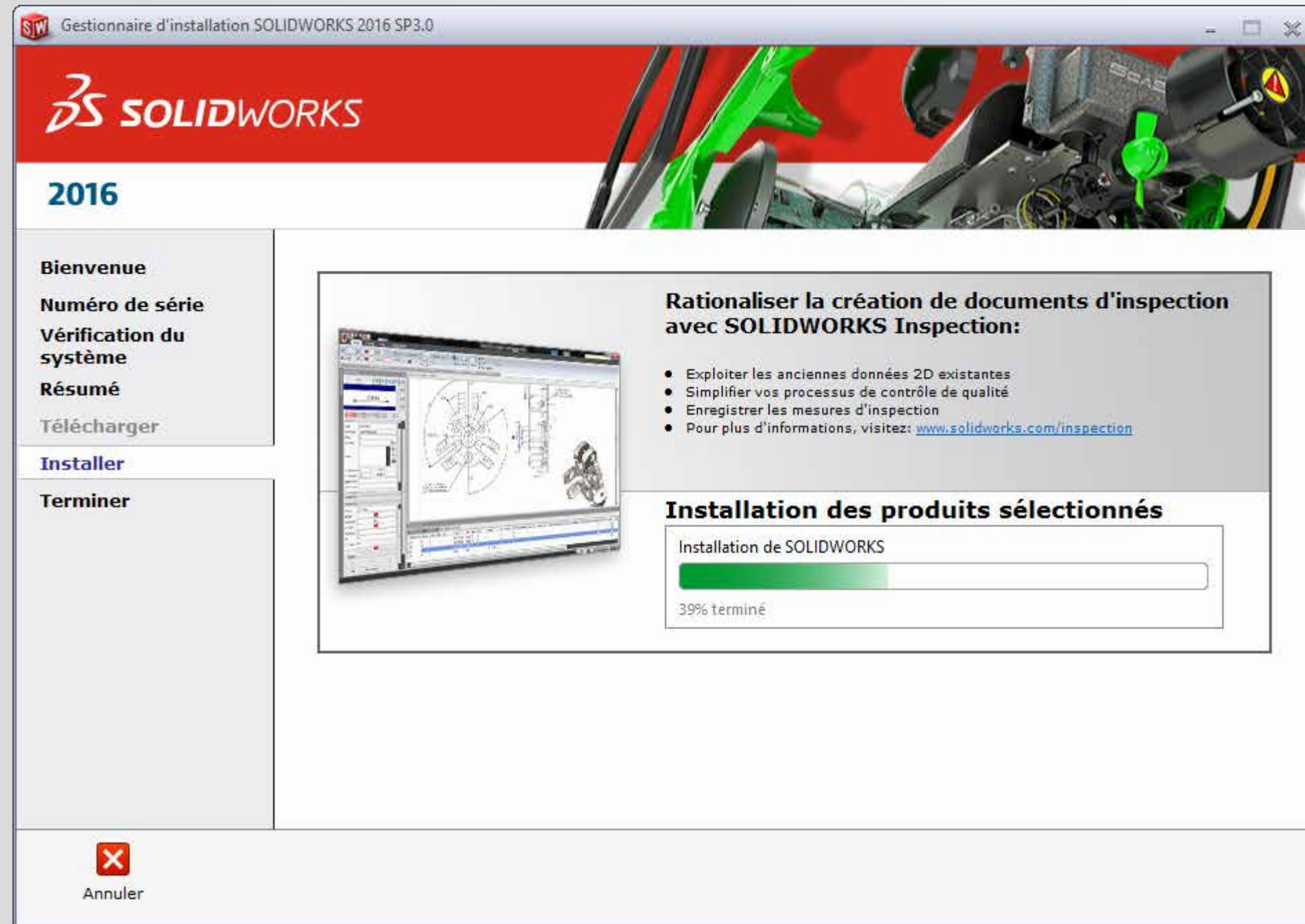
PROCÉDURE D'INSTALLATION DES LICENCES RÉSEAUX

Numéro de série commençant par 9710

29

Patenter pendant l'installation. Si besoin insérer le deuxième DVD.

INSTALLATION POSTES CLIENTS



PROCÉDURE D'INSTALLATION DES LICENCES RÉSEAUX

Numéro de série commençant par 9710

30 Choisir ou non de participer au programme d'amélioration puis terminer l'installation

INSTALLATION POSTES CLIENTS

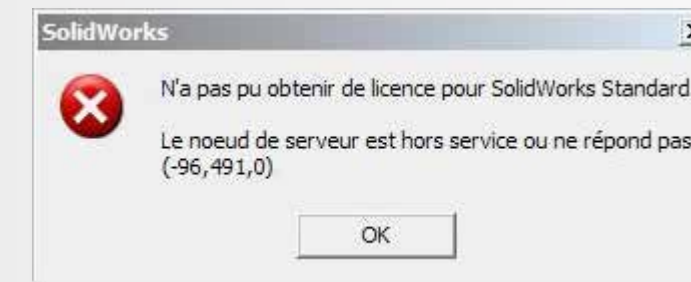


Un redémarrage de l'ordinateur est conseillé

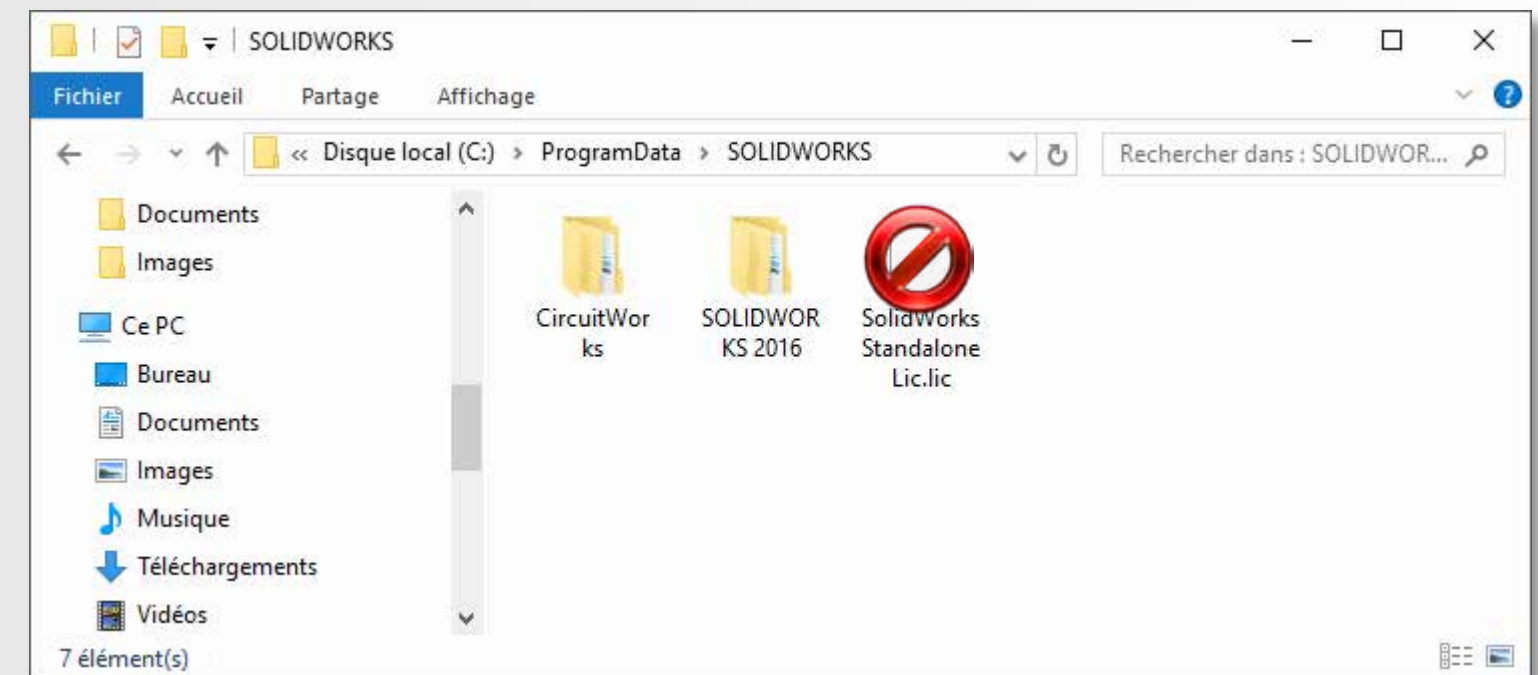
PROCÉDURE D'INSTALLATION DES LICENCES RÉSEAUX

Numéro de série commençant par 9710

- 31** En cas de migration d'une licence multipostes (9500) vers une licence réseau (9710) vous risquez alors de rencontrer un message d'erreur à l'ouverture de SOLIDWORKS :



Supprimer alors le fichier d'activation
«**SolidWorksStandaloneLic.lic**» dans le dossier
C:\ProgramData\SolidWorks



INSTALLATION TERMINÉE POUR COMMENCER OU POUR PROGRESSER ...

1 Aide de SOLIDWORKS - Créer une pièce dans un assemblage

2

Aide de SOLIDWORKS

Autres versions : 2016 | Imprimer | Commentaires sur cette rubrique

Créer une pièce dans un assemblage

Vous pouvez créer une nouvelle pièce dans le contexte de l'assemblage. Ceci vous permet d'utiliser la géométrie d'autres composants d'assemblage pendant la conception de la pièce.

Vous pouvez aussi créer un nouveau sous-assemblage dans le contexte d'un autre assemblage. Cf. Insérer un nouveau sous-assemblage pour plus d'informations.

Avant de créer de nouveaux composants dans le contexte d'un assemblage, vous pouvez spécifier le comportement par défaut pour l'enregistrement de nouveaux composants soit comme fichiers de pièce externes soit comme composants virtuels dans le fichier d'assemblage. Voir Enregistrer de nouveaux composants dans le contexte.

SUJET PARENT
Conception descendante

CONCEPTS ASSOCIÉS
Esquisse de représentation schématique d'un assemblage
Composants virtuels
Références externes
Editer des pièces dans le contexte d'un assemblage

4 Tutoriels SOLIDWORKS

Tutoriels SOLIDWORKS : Evaluation de conception

Initiation	Techniques de base	Techniques avancées
Outils de productivité	Evaluation de conception	Préparation au CSWP/CSWA
Exemples	Tous les tutoriels SOLIDWORKS	Accédez aux tutoriels SOLIDWORKS Simulation

Animation

SOLIDWORKS SimulationXpress

SOLIDWORKS FloXpress

SOLIDWORKS Costing

SustainabilityXpres

Tutoriels DimXpert

Tutoriel DimXpert avancé

Présentation de SOLIDWORKS MBD

MBD avancé

1 Rechercher dans l'aide de SOLIDWORKS

Ressources SOLIDWORKS

Pour commencer

- Nouveau document
- Ouvrir un document
- Formation en ligne
- Nouveautés
- Introduction à SOLIDWORKS
- Informations générales

SOLIDWORKS Curriculum

- Tutoriels
- Student Curriculum
- Instructors Curriculum

Outils SOLIDWORKS

- Editeur de formulaire de propriétés

MySolidWorks Training

• Convenient, unlimited 24/7 access to online training

• Follow along with the video using example files

• Test your knowledge with quizzes after each lesson

Getting Started

- Online Training
- Classroom Training
- Certification

Individual Lessons

MySolidWorks Lessons are individual learning modules consisting of explanations, videos, and quizzes to help you learn at your own pace. Choose from hundreds of lessons created by SOLIDWORKS experts.

Featured Lessons

- Extruded Boss and Extruded Cut
- Drawings and Detailing

NOUVEAUTES
SOLIDWORKS 2016

3

Introduction aux applications d'analyse d'écoulement avec SolidWorks Simulation, Guide de l'étudiant

5