

SOLIDWORKS

Education Edition 2015-2016

NOTICES D'INSTALLATION

LICENCE POUR LES ENSEIGNANTS

LICENCE POUR LES ETUDIANTS

RESSOURCES COMMUNAUTAIRES

CONTACTS CADWARE EDUCATION

Support technique : support.education@cadware.fr

CADWARE EDUCATION
33 Rue du Saule Trapu - 91300 MASSY

HOTLINE : 0825 031 570
Fax : 01 69 20 46 37

INFORMATIONS AVANT INSTALLATION



La version de SolidWorks 2015-2016 ne s'installe pas sur Windows XP ou VISTA ou sur un processeur 32 Bit



La version de SolidWorks 2015-2016 s'installe uniquement sur :



Windows 7 Professionnel ou Ultimate



Windows 8 - Toutes versions



Pour le serveur de licence, installation possible sur :

Windows Server 2008 R2, Windows Server 2012, Windows Server 2012 R2

RETOUR

SUITE

INFORMATIONS AVANT INSTALLATION

1 Connectez l'ordinateur en session administrateur local :



2 Désactivez l'antivirus :



3 Désactivez le pare feu :



RETOUR

SUITE

INSTALLATION LICENCES ENSEIGNANTS (S.E.K.)

Numéros de série commençant par 9020

1 Mettre le DVD 1/2 « SolidWorks 2015 SP2.1 » dans le lecteur DVD.



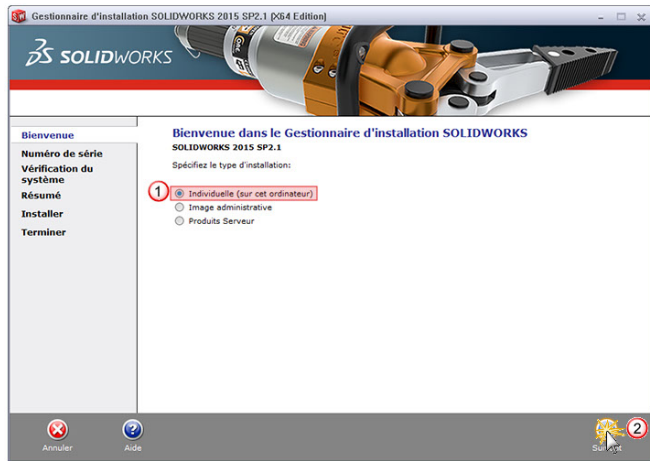
RETOUR

SUITE

INSTALLATION LICENCES ENSEIGNANTS (S.E.K.)

Numéros de série commençant par 9020

2 Lancement automatique de l'installation.



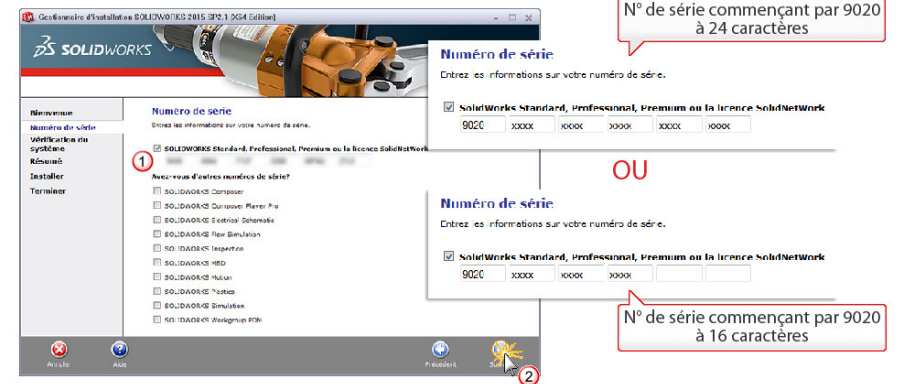
RETOUR

SUITE

INSTALLATION LICENCES ENSEIGNANTS (S.E.K.)

Numéros de série commençant par 9020

3 Numéro de série SolidWorks



RETOUR

SUITE

INSTALLATION LICENCES ENSEIGNANTS (S.E.K.)

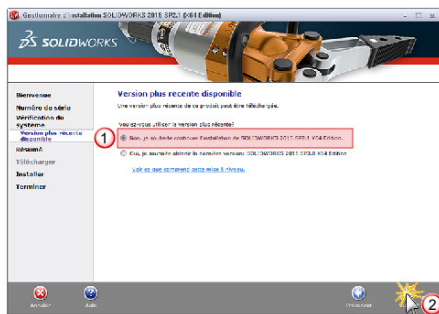
Numéros de série commençant par 9020

4

AVEC connexion internet

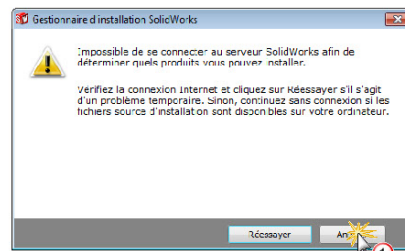
OU

SANS connexion internet



RETOUR

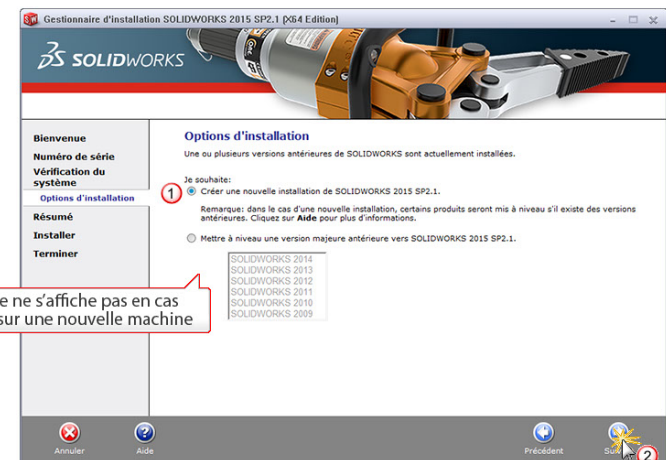
SUITE



INSTALLATION LICENCES ENSEIGNANTS (S.E.K.)

Numéros de série commençant par 9020

5 Options d'installation (Si détection d'une version antérieure)



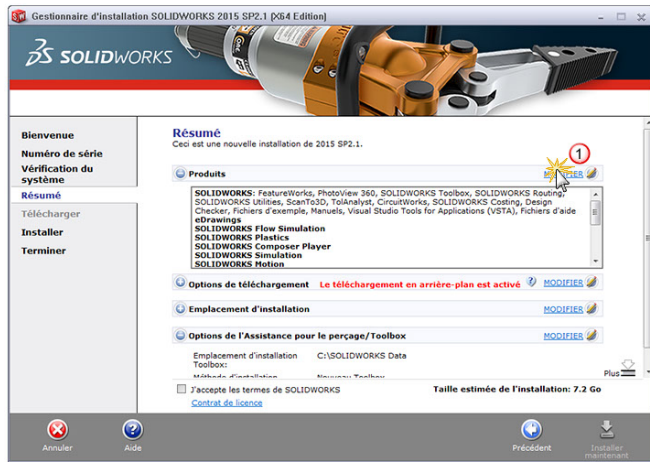
RETOUR

SUITE

INSTALLATION LICENCES ENSEIGNANTS (S.E.K.)

Numéros de série commençant par 9020

6 Modifier l'installation



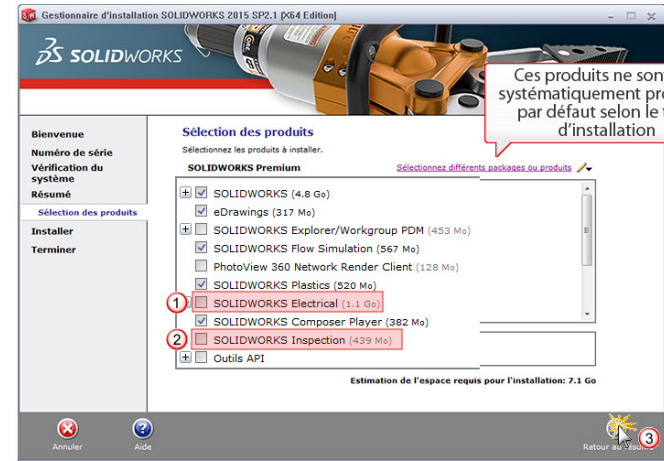
RETOUR

SUITE

INSTALLATION LICENCES ENSEIGNANTS (S.E.K.)

Numéros de série commençant par 9020

7 Désactivation de l'installation de SolidWorks Electrical et SolidWorks Inspection (Produits vendus séparément)



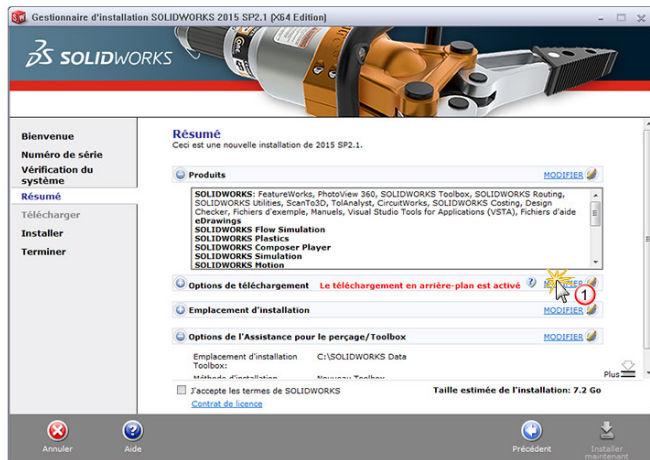
RETOUR

SUITE

INSTALLATION LICENCES ENSEIGNANTS (S.E.K.)

Numéros de série commençant par 9020

8 Modifier les options de téléchargement



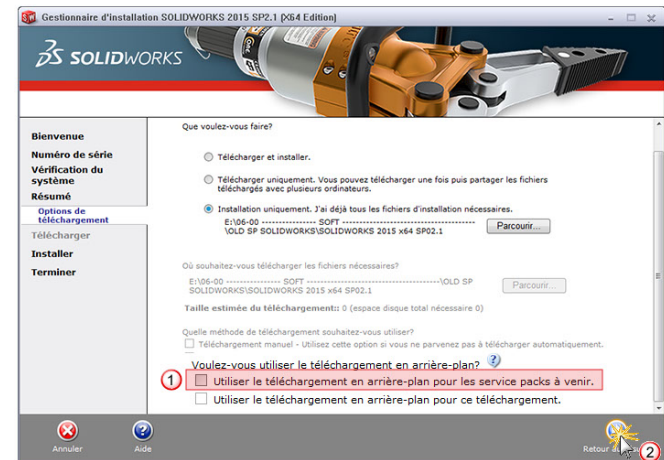
RETOUR

SUITE

INSTALLATION LICENCES ENSEIGNANTS (S.E.K.)

Numéros de série commençant par 9020

9 Désactiver les téléchargements en arrière plan



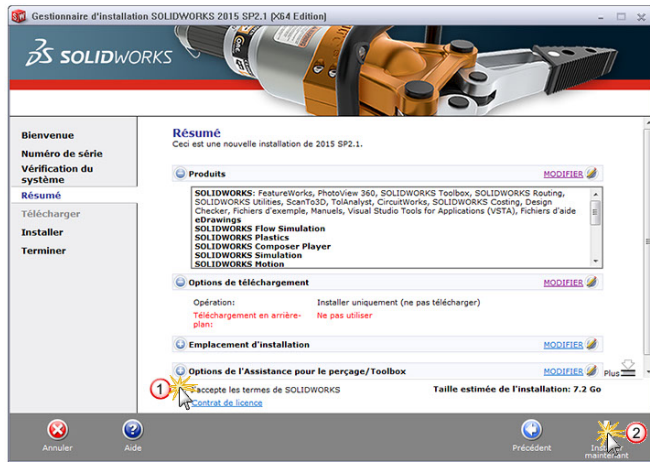
RETOUR

SUITE

INSTALLATION LICENCES ENSEIGNANTS (S.E.K.)

Numéros de série commençant par 9020

10 Résumé de l'installation



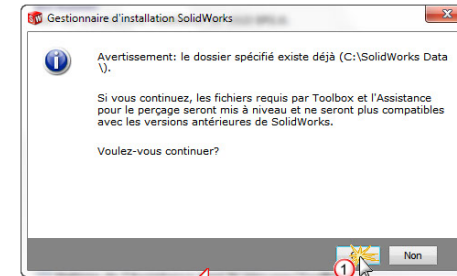
RETOUR

SUITE

INSTALLATION LICENCES ENSEIGNANTS (S.E.K.)

Numéros de série commençant par 9020

11 Message d'avertissement Toolbox / Assistant pour le perçage



Cette fenêtre ne s'affiche pas en cas d'installation sur une nouvelle machine

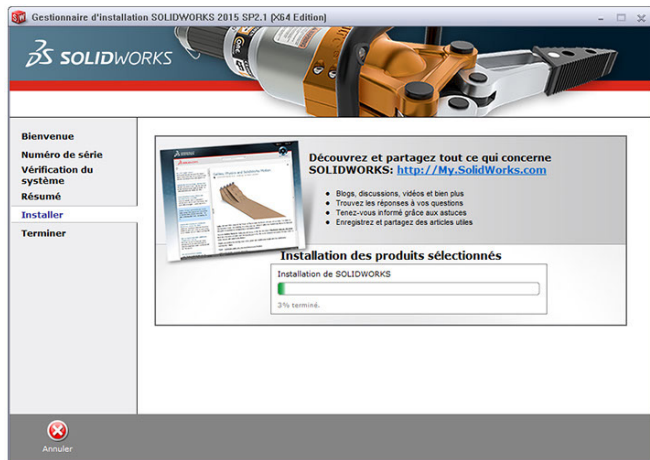
RETOUR

SUITE

INSTALLATION LICENCES ENSEIGNANTS (S.E.K.)

Numéros de série commençant par 9020

12 Installation en cours du DVD 1/2



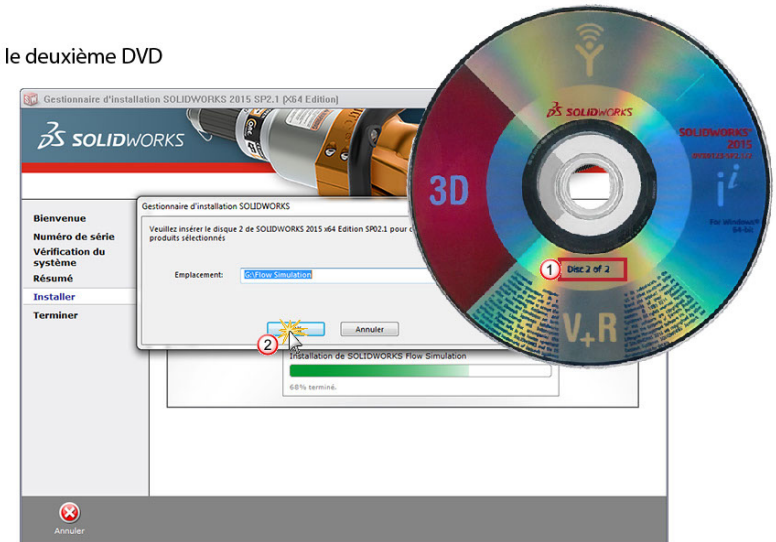
RETOUR

SUITE

INSTALLATION LICENCES ENSEIGNANTS (S.E.K.)

Numéros de série commençant par 9020

13 Insérer le deuxième DVD



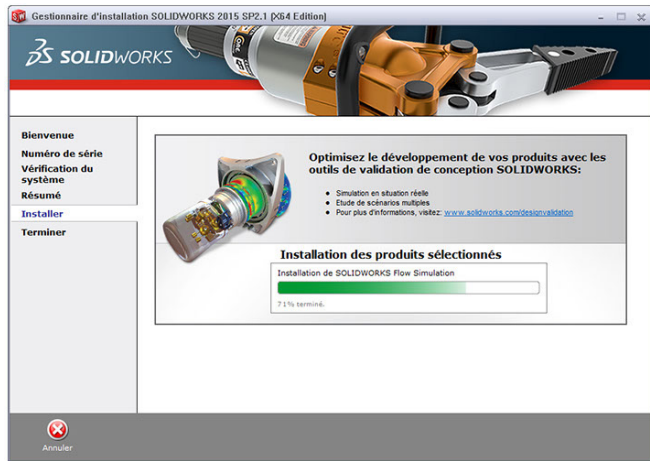
RETOUR

SUITE

INSTALLATION LICENCES ENSEIGNANTS (S.E.K.)

Numéros de série commençant par 9020

14 Installation en cours du DVD 2/2



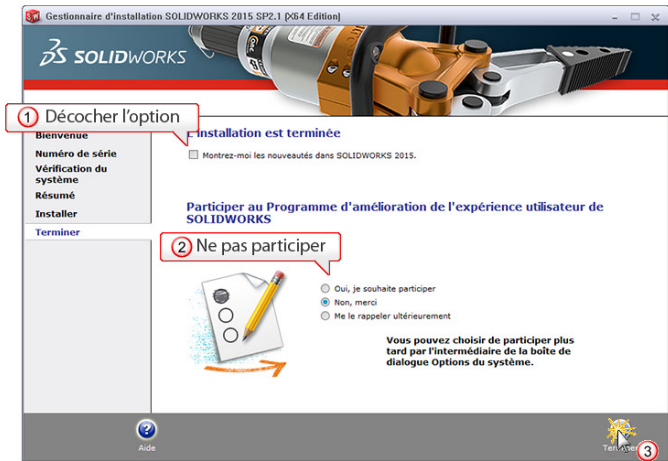
RETOUR

SUITE

INSTALLATION LICENCES ENSEIGNANTS (S.E.K.)

Numéros de série commençant par 9020

15 Installation terminée



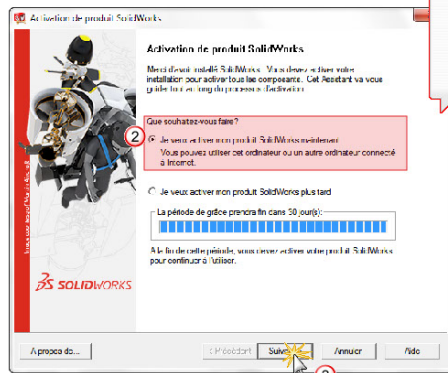
RETOUR

SUITE

INSTALLATION LICENCES ENSEIGNANTS (S.E.K.)

Numéros de série commençant par 9020

16 Lancement du logiciel et demande d'activation



RETOUR

SUITE

INSTALLATION LICENCES ENSEIGNANTS (S.E.K.)

Numéros de série commençant par 9020

La procédure d'activation de SolidWorks dépend d'une connexion internet :



L'ordinateur sur lequel vous effectuez l'installation est-il relié à une connexion internet ?

OUI

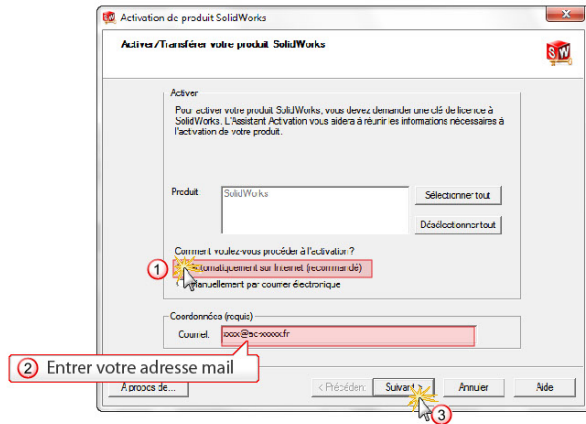
NON

RETOUR

INSTALLATION LICENCES ENSEIGNANTS (S.E.K.)

Numéros de série commençant par 9020

17 Procédure d'activation AVEC CONNEXION INTERNET



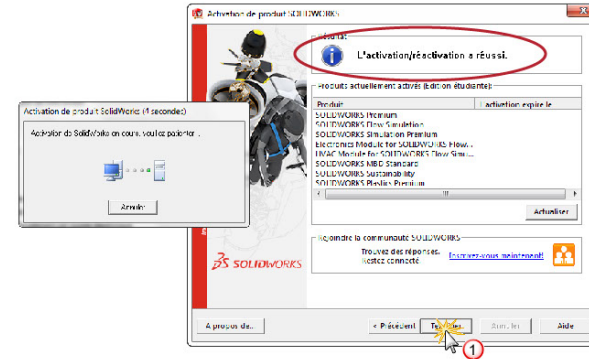
RETOUR

SUITE

INSTALLATION LICENCES ENSEIGNANTS (S.E.K.)

Numéros de série commençant par 9020

18 Activation des produits automatique



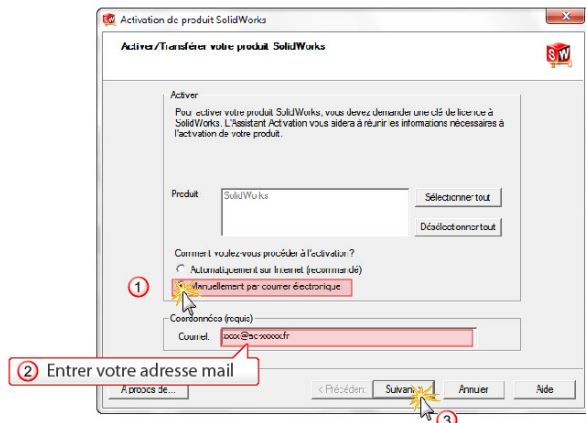
RETOUR

SUITE

INSTALLATION LICENCES ENSEIGNANTS (S.E.K.)

Numéros de série commençant par 9020

17 Procédure d'activation SANS CONNEXION INTERNET



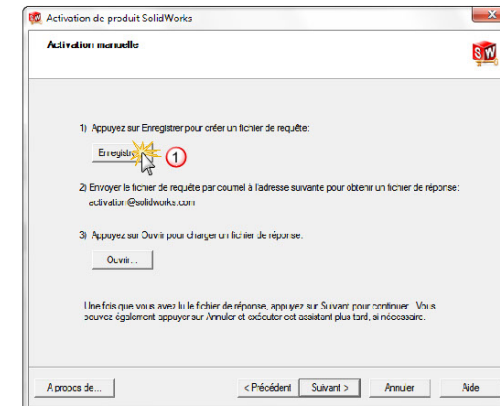
RETOUR

SUITE

INSTALLATION LICENCES ENSEIGNANTS (S.E.K.)

Numéros de série commençant par 9020

18 Activation manuelle



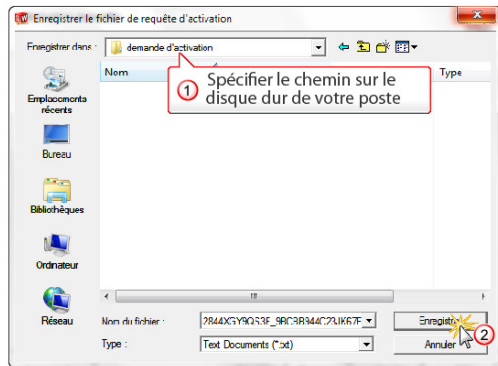
RETOUR

SUITE

INSTALLATION LICENCES ENSEIGNANTS (S.E.K.)

Numéros de série commençant par 9020

19 Enregistrement du fichier de demande d'activation



RETOUR

SUITE

INSTALLATION LICENCES ENSEIGNANTS (S.E.K.)

Numéros de série commençant par 9020

20 Sur un poste équipé d'internet, envoyez un mail à activation@solidworks.com avec en fichier joint le **fichier enregistré à l'étape précédente**.



Vous recevrez un mail de réponse sous 5 minutes avec un fichier joint. Enregistrez ce dernier sur le poste à activer.

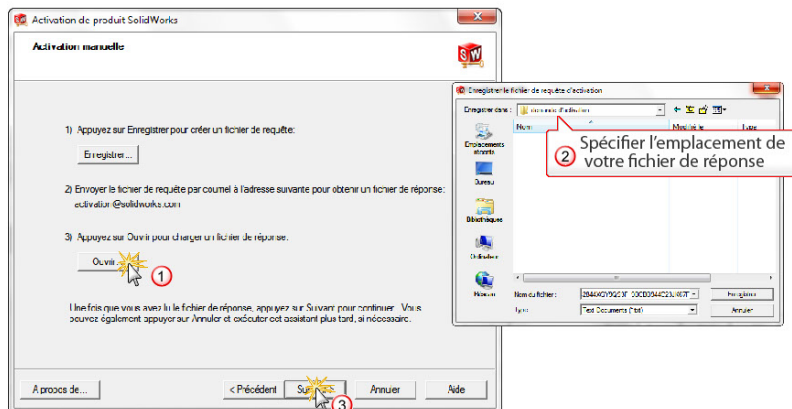
RETOUR

SUITE

INSTALLATION LICENCES ENSEIGNANTS (S.E.K.)

Numéros de série commençant par 9020

21 Lecture du fichier de réponse



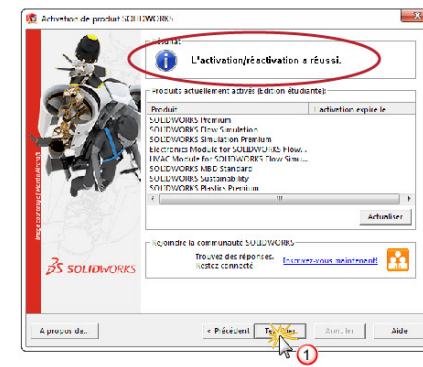
RETOUR

SUITE

INSTALLATION LICENCES ENSEIGNANTS (S.E.K.)

Numéros de série commençant par 9020

22 Activation des produits réussie



RETOUR

SUITE