

SOLIDWORKS



Education Edition 2013-2014

NOTICES D'INSTALLATION

LICENCE POUR LES ENSEIGNANTS

LICENCE POUR LES ETUDIANTS

RESSOURCES COMMUNAUTAIRES

CONTACTS CADWARE EDUCATION

Support technique : support.education@cadware.fr



HOTLINE : 0825 031 570 – Fax : 01 69 20 46 37
2 avenue du 1er Mai – 91120 Palaiseau



INFORMATIONS AVANT INSTALLATION



La version de SolidWorks 2013-2014 ne s'installe pas sur Windows XP Professionnel



La version de SolidWorks 2013-2014 s'installe uniquement sur :



Windows Vista®

Windows VISTA Edition Intégrale, Professionnelle et Entreprise



Windows 7 Professionnel ou Ultimate.



Windows 8 / **64 bit uniquement** - Toutes versions

Pour le serveur de licence, installation possible sur :

Microsoft Windows XP Professionnel, Windows 2003 server ou Windows 2008 server.

RETOUR

SUITE

INFORMATIONS AVANT INSTALLATION

- 1 Connectez l'ordinateur en session administrateur local :



- 2 Désactivez l'antivirus :



- 3 Désactivez le pare feu :



RETOUR

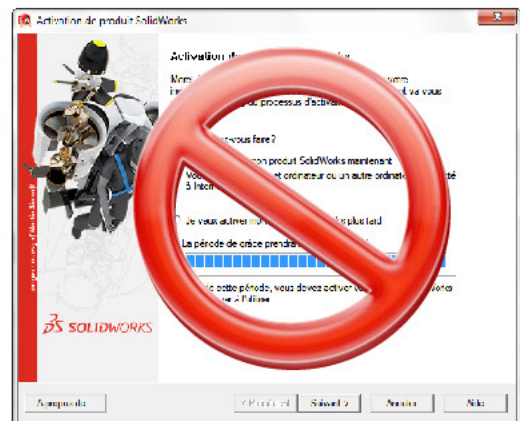
SUITE

INSTALLATION LICENCES MULTIPOSTES

Numéros de série commençant par **9500**



L'installation de Solidworks avec une licence multiposte **ne nécessite pas d'activation par internet.**



Vous devez posséder le fichier "**SolidWorksStandAloneLic.lic**" *qui a été téléchargé par votre correspondant établissement* (souvent le chef des travaux) pour activer Solidworks.

La procédure d'utilisation de ce fichier est décrite en fin d'installation.

[Télécharger le fichier "SolidWorksStandAloneLic.lic" en cliquant ici](#)

Fichier téléchargeable qu'une seule fois

RETOUR

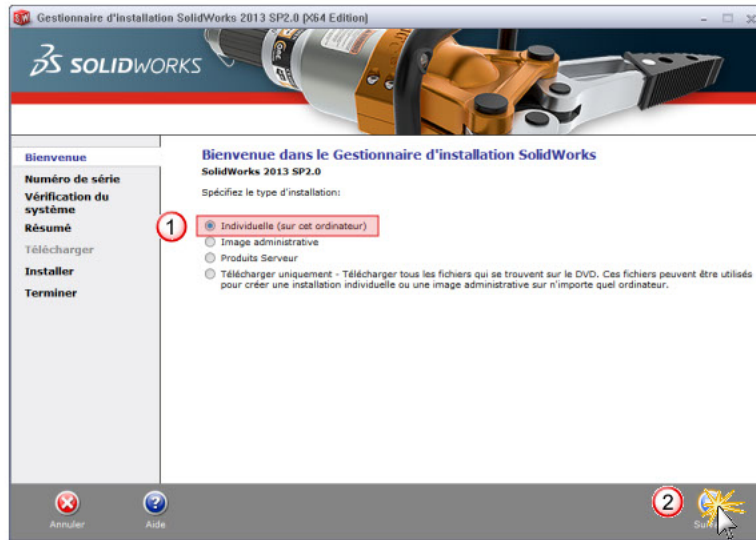
SUITE

INSTALLATION LICENCES MULTIPOSTES

Numéros de série commençant par **9500**

1 Mettre le DVD « SolidWorks 2013 SP2.0 » dans le lecteur DVD.

2 Lancement automatique de l'installation.



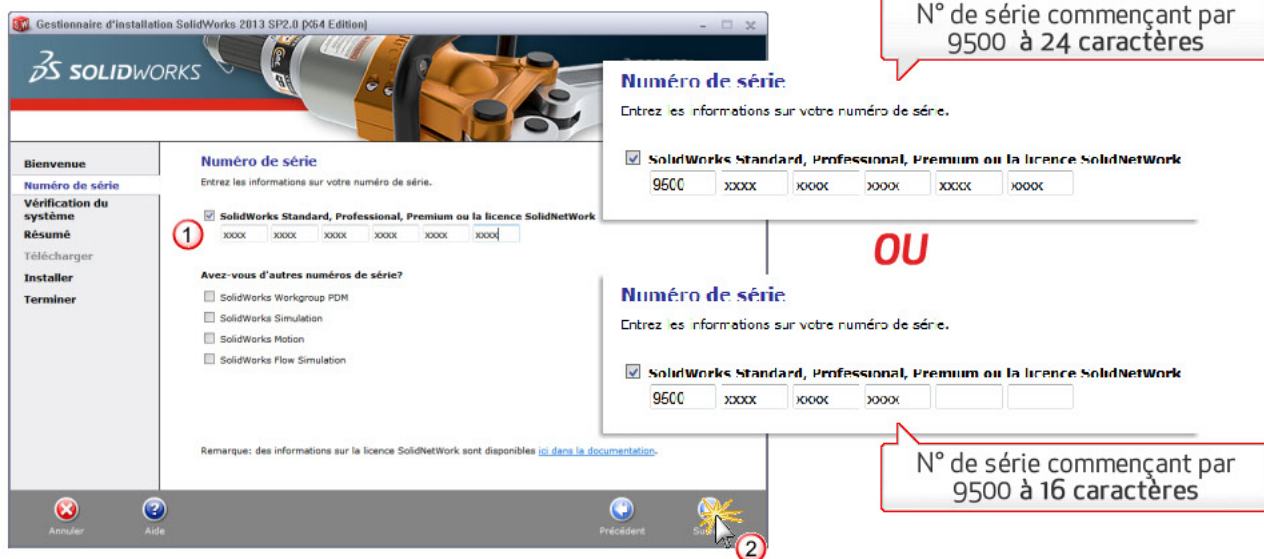
RETOUR

SUITE

INSTALLATION LICENCES MULTIPOSTES

Numéros de série commençant par **9500**

3 Numéro de série SolidWorks



RETOUR

SUITE

INSTALLATION LICENCES MULTIPOSTES

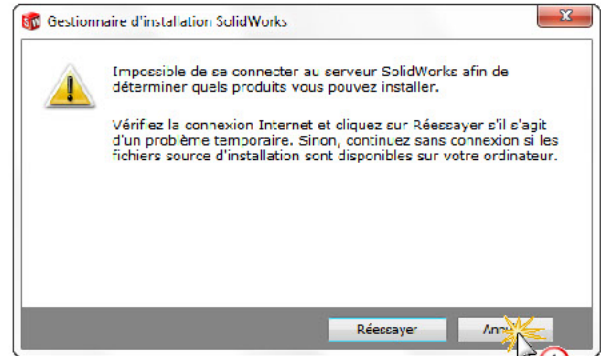
Numéros de série commençant par **9500**

4

AVEC connexion internet

OU

SANS connexion internet



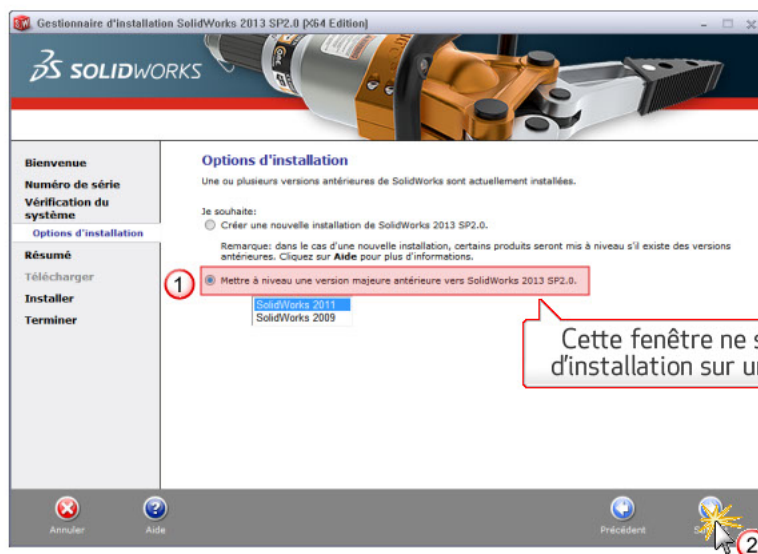
RETOUR

SUITE

INSTALLATION LICENCES MULTIPOSTES

Numéros de série commençant par **9500**

5 Options d'installation (Si mise à niveau du logiciel)



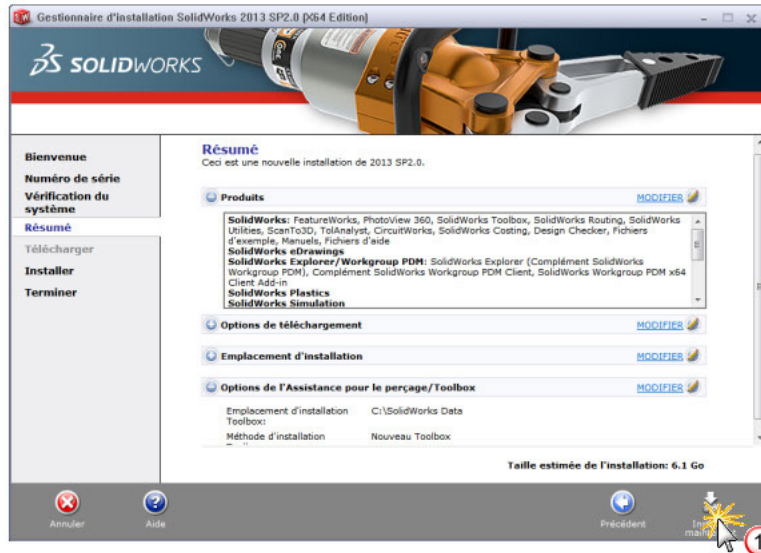
RETOUR

SUITE

INSTALLATION LICENCES MULTIPOSTES

Numéros de série commençant par **9500**

6 Résumé de l'installation



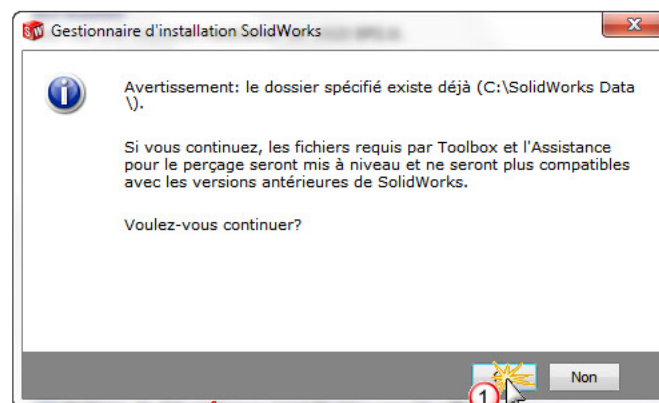
RETOUR

SUITE

INSTALLATION LICENCES MULTIPOSTES

Numéros de série commençant par **9500**

7 Message d'avertissement Toolbox / Assistant pour le perçage



Cette fenêtre ne s'affiche pas en cas d'installation sur une nouvelle machine

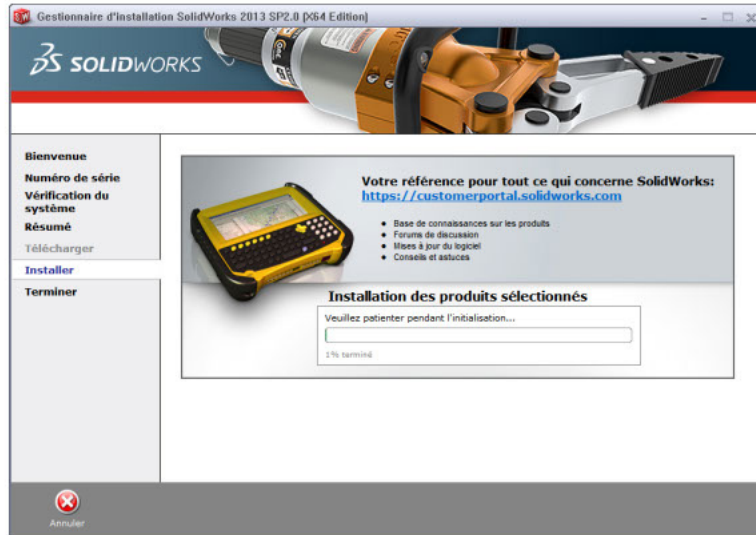
RETOUR

SUITE

INSTALLATION LICENCES MULTIPOSTES

Numéros de série commençant par **9500**

8 Installation en cours



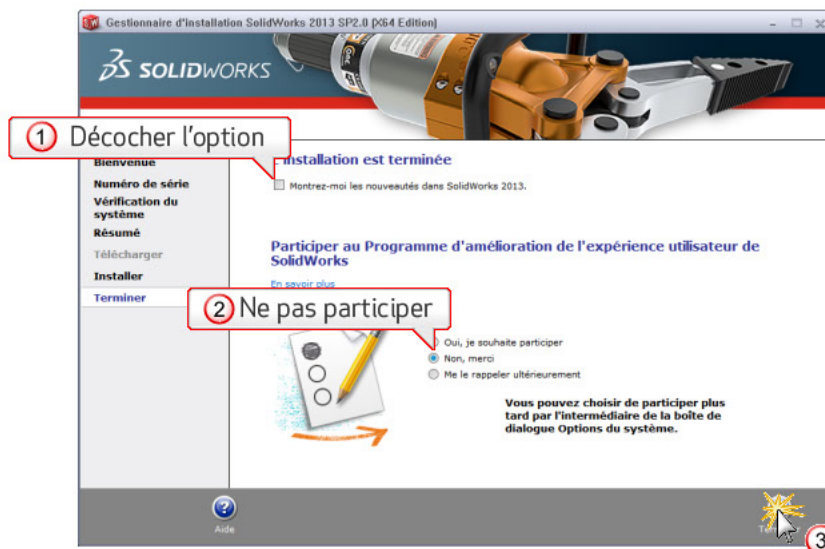
RETOUR

SUITE

INSTALLATION LICENCES MULTIPOSTES

Numéros de série commençant par **9500**

9 Installation terminée



VOUS DEVEZ IMPÉRATIVEMENT POSSÉDER LE FICHIER DE LICENCE AVANT DE LANCER SOLIDWORKS

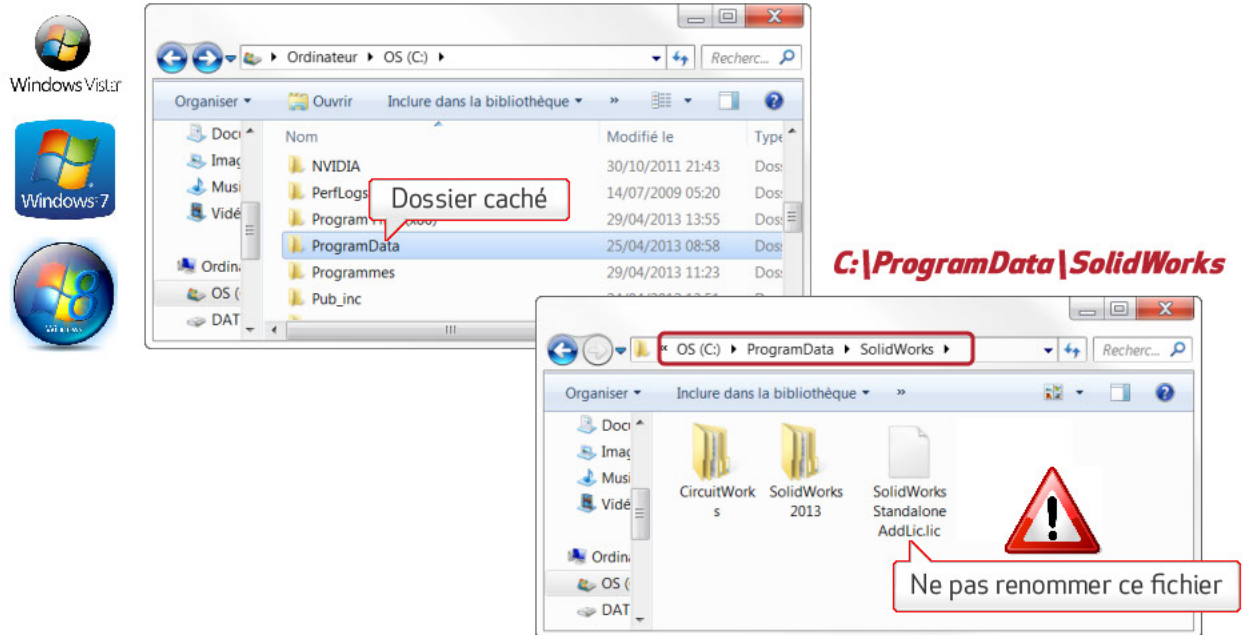
RETOUR

SUITE

INSTALLATION LICENCES MULTIPOSTES

Numéros de série commençant par **9500**

10 Placer le fichier "**SolidWorksStandAloneLic.lic**" dans le dossier suivant :



RETOUR

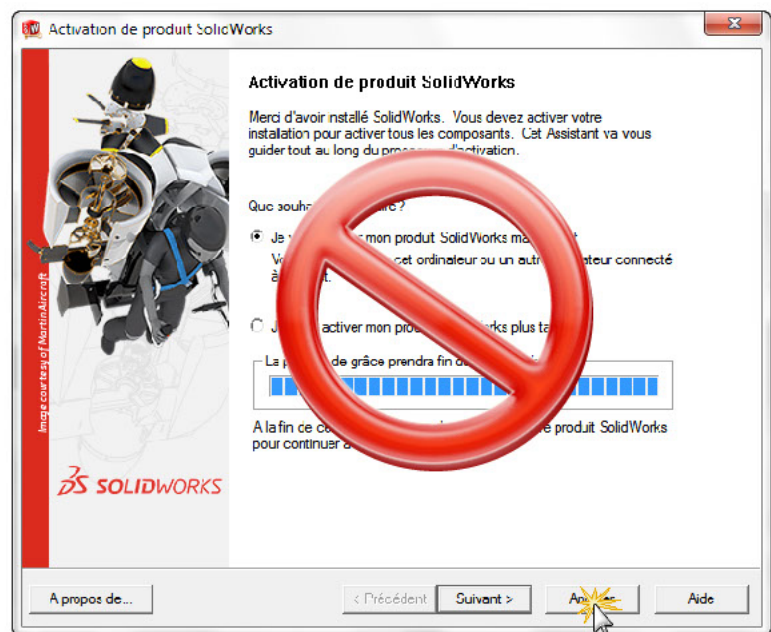
SUITE

INSTALLATION LICENCES MULTIPOSTES

Numéros de série commençant par **9500**

Si, lors du premier démarrage de SolidWorks, vous obtenez ce message, cela veut dire que le fichier de licence n'est pas reconnu.

Vérifier le nom du fichier et son emplacement (étape précédente).

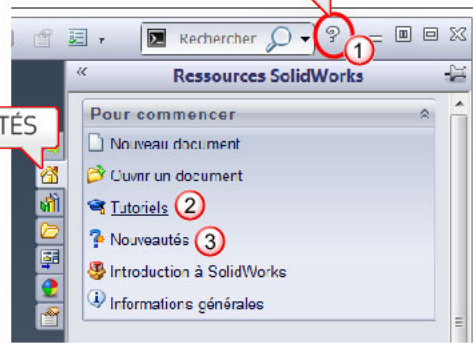


RETOUR

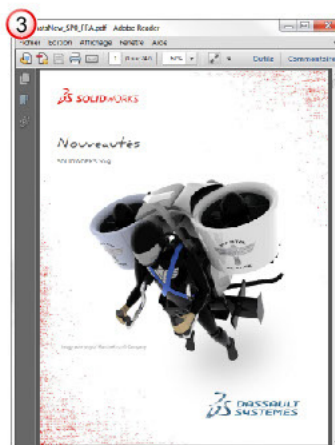
SUITE

POUR COMMENCER OU POUR PROGRESSER ...

AIDE EN LIGNE



TUTORIELS ET NOUVEAUTÉS



ACCUEIL