

SOLIDWORKS

Education Edition 2012-2013



NOTICES D'INSTALLATION

QUESTIONS-RÉPONSES

LICENCE POUR LES ENSEIGNANTS

LICENCE POUR LES ETUDIANTS

RESSOURCES COMMUNAUTAIRES

CONTACTS CADWARE EDUCATION

Support technique : support.education@cadware.fr



HOTLINE : 0825 031 570 – Fax : 01 69 20 46 37

2 avenue du 1er Mai – 91120 Palaiseau

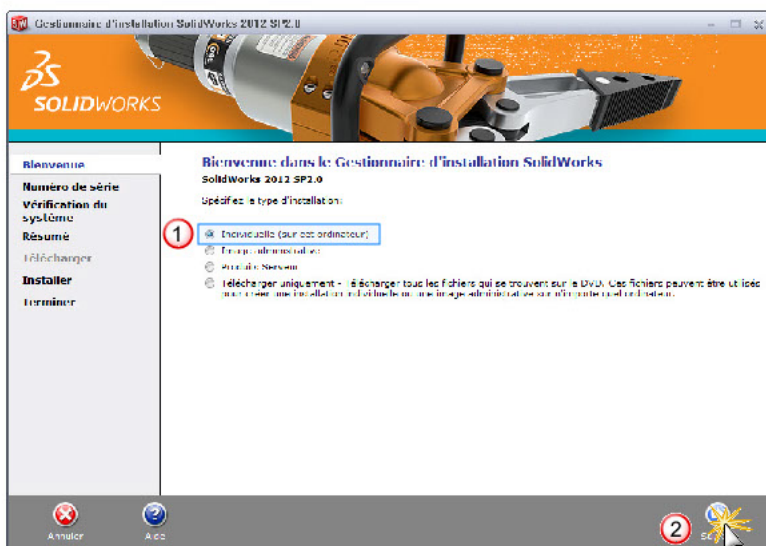


INSTALLATION LICENCES MONOPOSTES

Numéros de série commençant par 9700 ou 9701

1 Mettre le DVD « SolidWorks 2012 SP2.0 » dans le lecteur DVD.

2 Lancement automatique de l'installation.



RETOUR

SUITE

INSTALLATION LICENCES MONOPOSTES

Numéros de série commençant par 9700 ou 9701

3 Numéro de série SolidWorks

N° de série commençant par 9700 ou 9701 à 24 caractères

OU

N° de série commençant par 9700 ou 9701 à 16 caractères

RETOUR

SUITE

INSTALLATION LICENCES MONOPOSTES

Numéros de série commençant par 9700 ou 9701

4

AVEC connexion à internet :

OU

SANS connexion à internet :

1

2

1

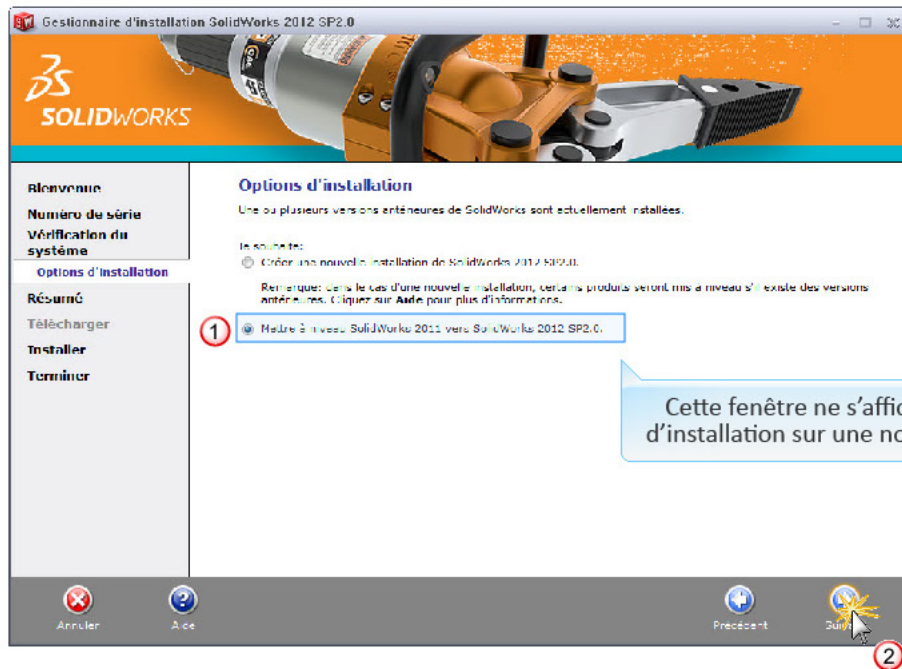
RETOUR

SUITE

INSTALLATION LICENCES MONOPOSTES

Numéros de série commençant par 9700 ou 9701

5 Options d'installation (Si mise à niveau du logiciel)



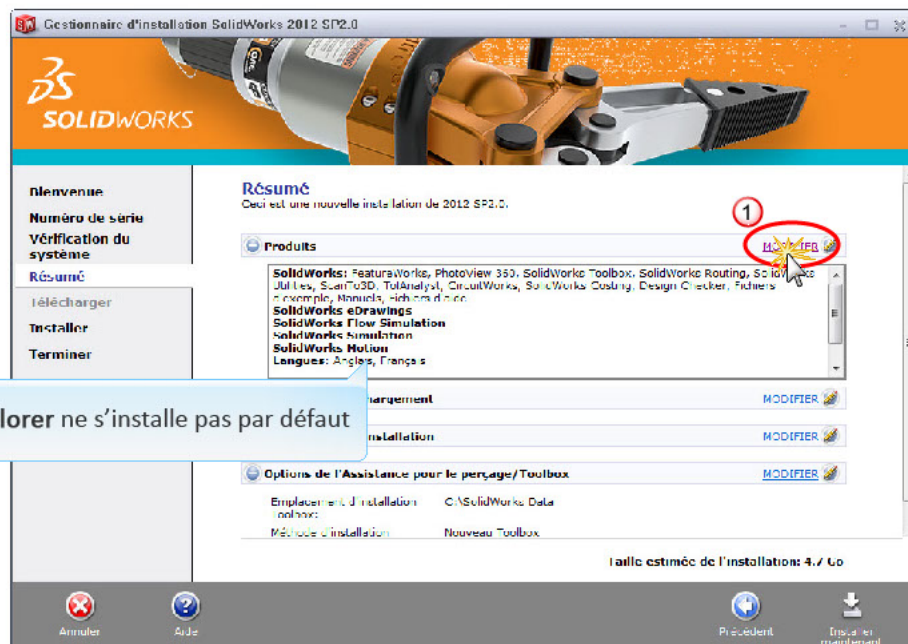
RETOUR

SUITE

INSTALLATION LICENCES MONOPOSTES

Numéros de série commençant par 9700 ou 9701

6 Choix des produits à installer



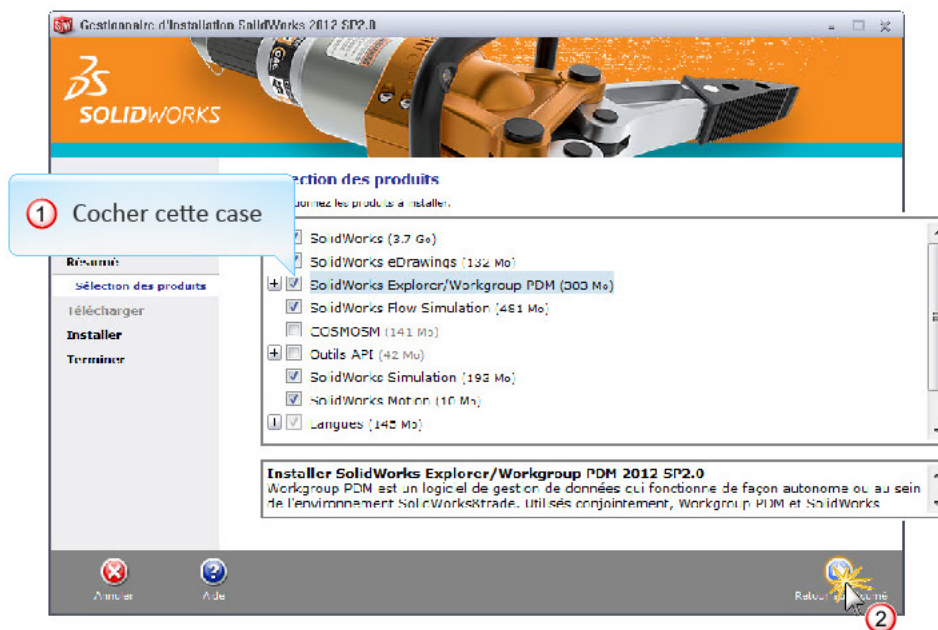
RETOUR

SUITE

INSTALLATION LICENCES MONOPOSTES

Numéros de série commençant par 9700 ou 9701

7 Sélection de SolidWorks Explorer



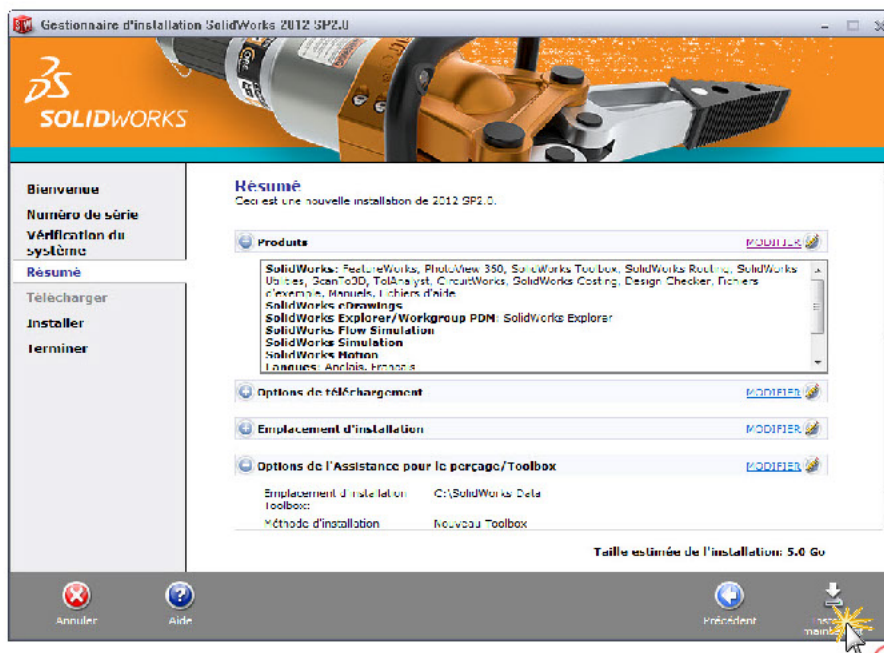
RETOUR

SUITE

INSTALLATION LICENCES MONOPOSTES

Numéros de série commençant par 9700 ou 9701

8 Résumé de l'installation



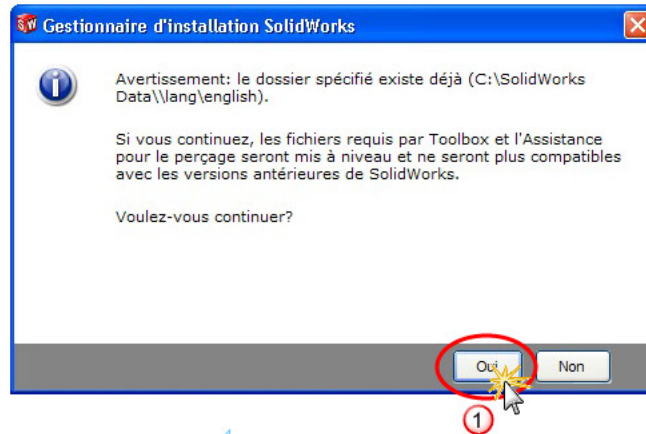
RETOUR

SUITE

INSTALLATION LICENCES MONOPOSTES

Numéros de série commençant par 9700 ou 9701

9 Message d'avertissement Toolbox / Assistant pour le perçage



Cette fenêtre ne s'affiche pas en cas d'installation sur une nouvelle machine

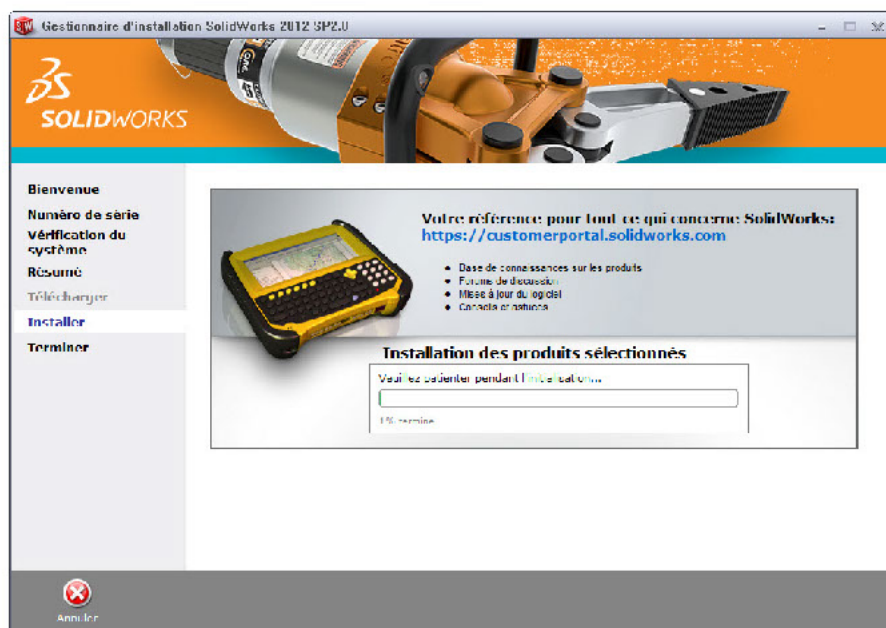
RETOUR

SUITE

INSTALLATION LICENCES MONOPOSTES

Numéros de série commençant par 9700 ou 9701

10 Installation en cours



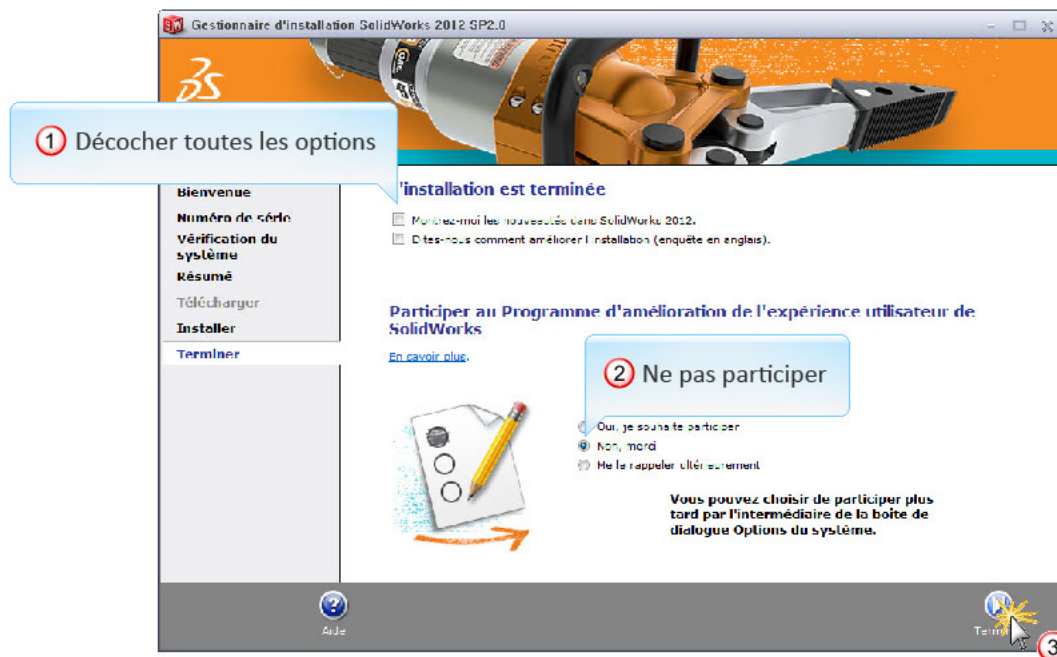
RETOUR

SUITE

INSTALLATION LICENCES MONOPOSTES

Numéros de série commençant par 9700 ou 9701

11 Installation terminée



RETOUR

SUITE

INSTALLATION LICENCES MONOPOSTES

Numéros de série commençant par 9700 ou 9701

12 Lancement du logiciel et demande d'activation



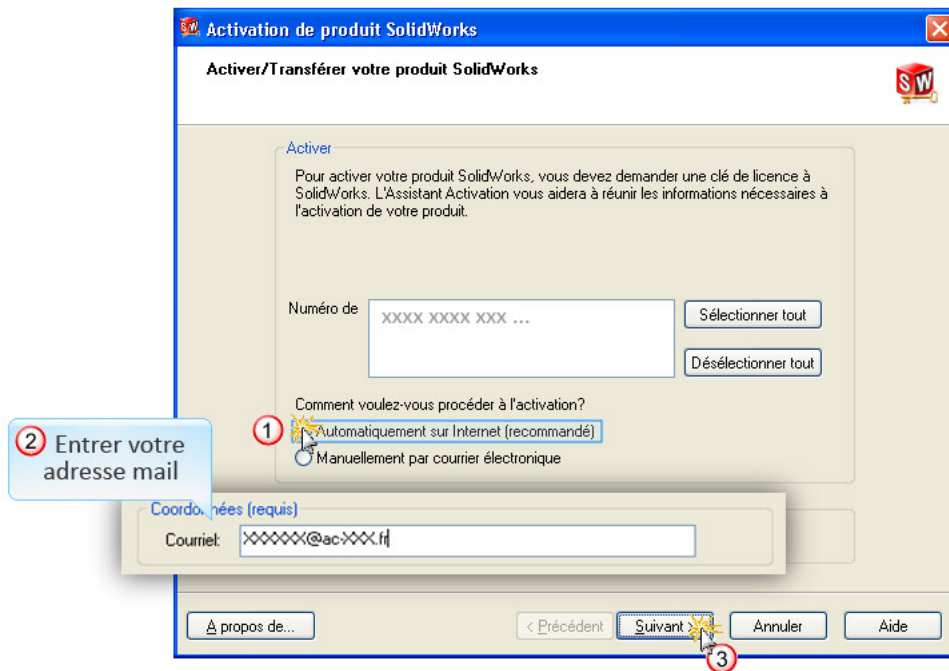
RETOUR

SUITE

INSTALLATION LICENCES MONOPOSTES

Numéros de série commençant par 9700 ou 9701

13 Procédure d'activation AVEC CONNEXION INTERNET



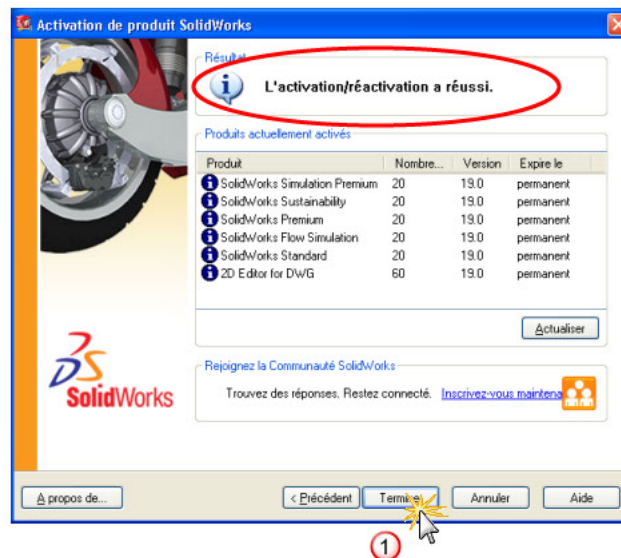
RETOUR

SUITE

INSTALLATION LICENCES MONOPOSTES

Numéros de série commençant par 9700 ou 9701

14 Activation des produits automatique



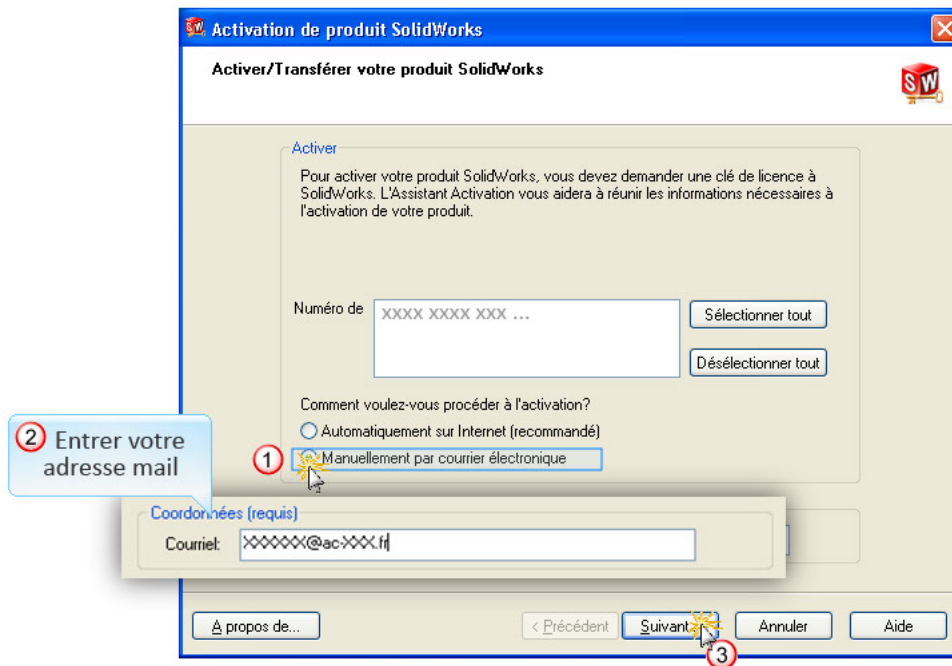
RETOUR

SUITE

INSTALLATION LICENCES MONOPOSTES

Numéros de série commençant par 9700 ou 9701

13 Procédure d'activation SANS CONNEXION INTERNET



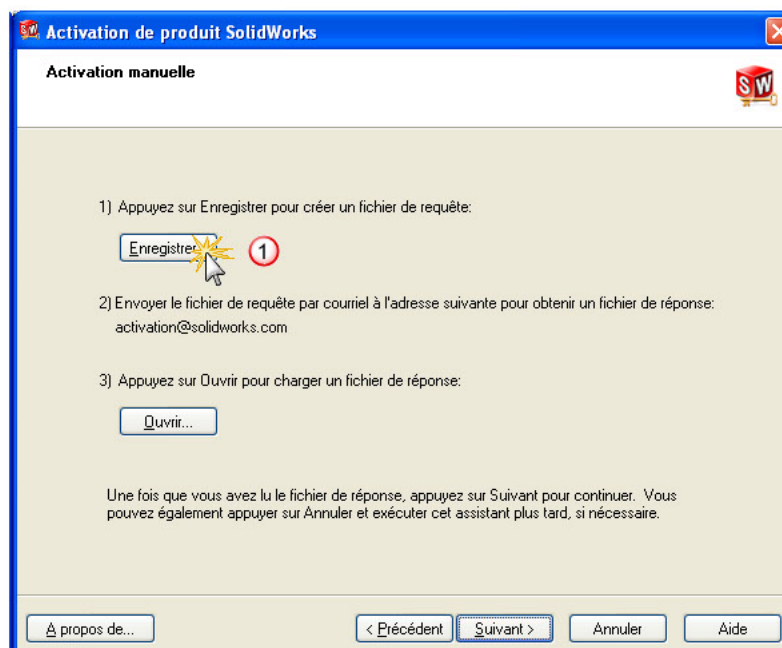
RETOUR

SUITE

INSTALLATION LICENCES MONOPOSTES

Numéros de série commençant par 9700 ou 9701

14 Activation manuelle



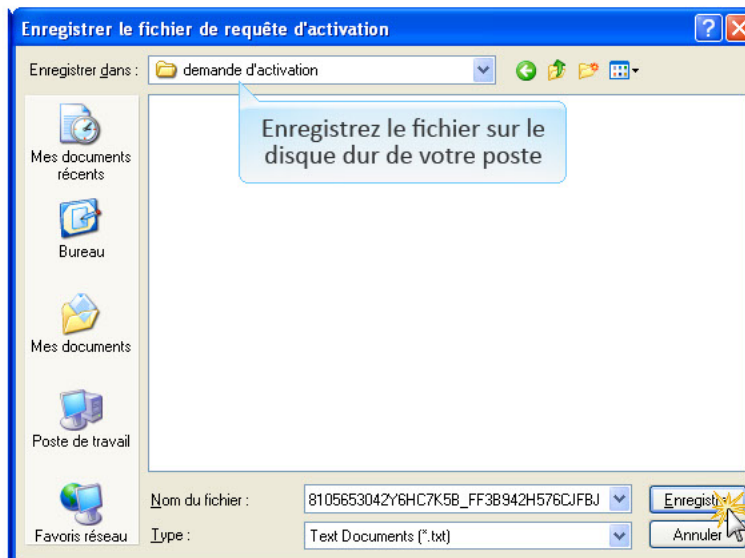
RETOUR

SUITE

INSTALLATION LICENCES MONOPOSTES

Numéros de série commençant par 9700 ou 9701

15 Enregistrement du fichier de demande d'activation



RETOUR

SUITE

INSTALLATION LICENCES MONOPOSTES

Numéros de série commençant par 9700 ou 9701

16 Sur un poste équipé d'internet, envoyez un mail à activation@solidworks.com avec en fichier joint le **fichier enregistré à l'étape précédente**.



Vous recevrez un mail de réponse sous 5 minutes avec un fichier joint. Enregistrez ce dernier sur le poste à activer.

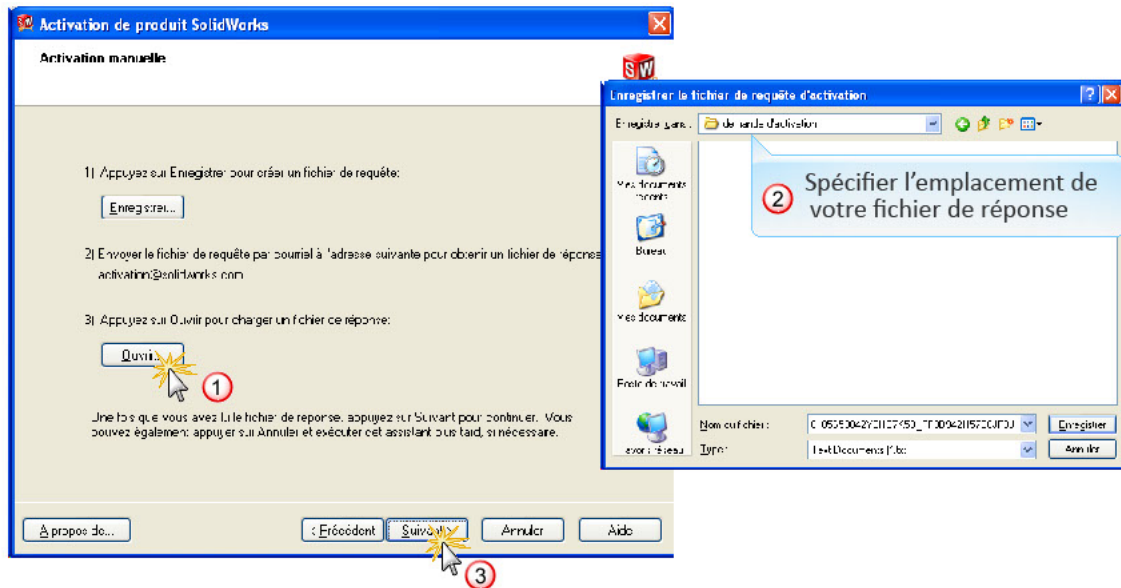
RETOUR

SUITE

INSTALLATION LICENCES MONOPOSTES

Numéros de série commençant par 9700 ou 9701

17 Lecture du fichier de réponse



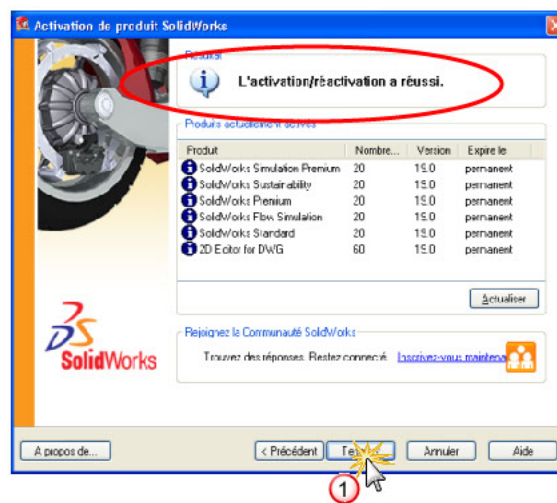
RETOUR

SUITE

INSTALLATION LICENCES MONOPOSTES

Numéros de série commençant par 9700 ou 9701

18 Activation des produits réussie



RETOUR

SUITE