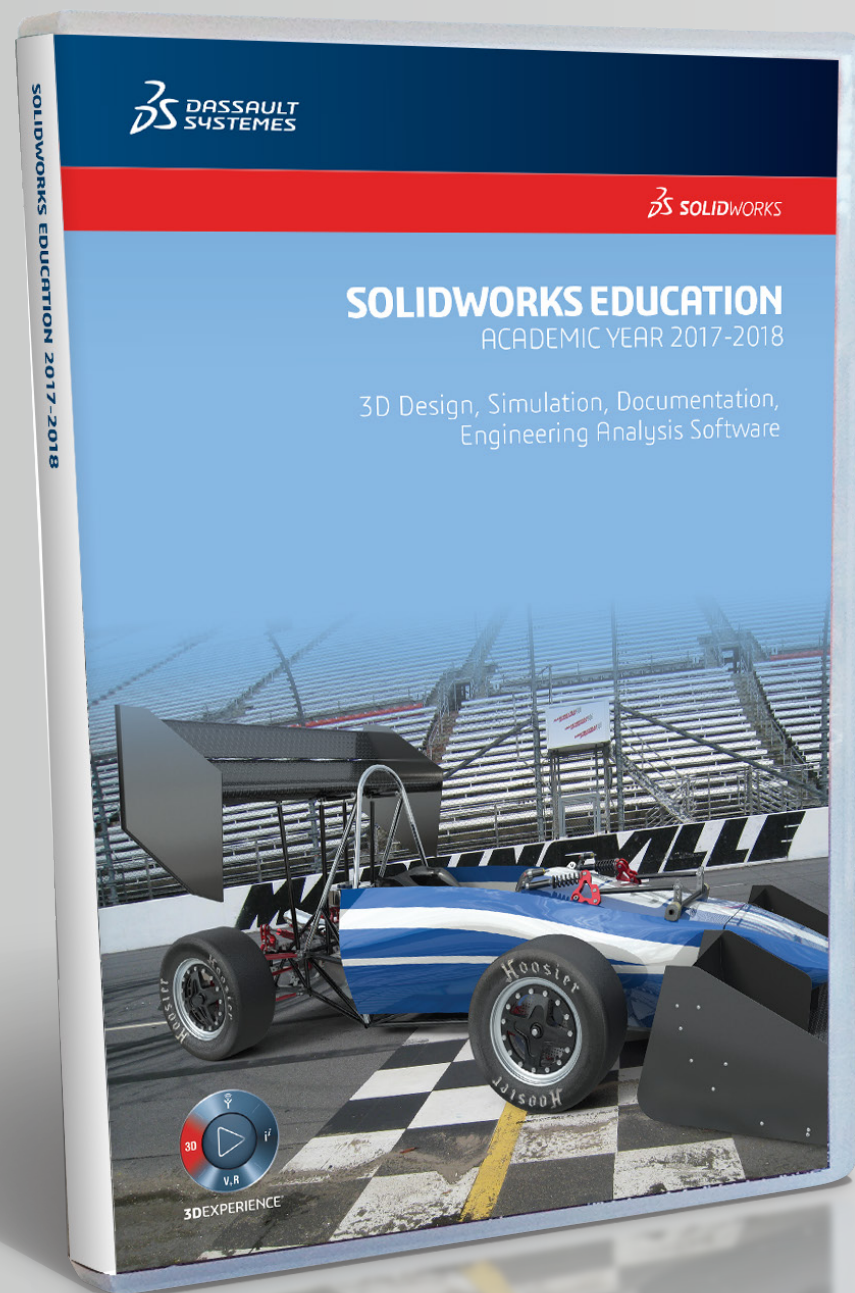




**SOLIDWORKS**  
| EDUCATION EDITION  
2017-2018



# PROCÉDURE D'INSTALLATION DE LA SUITE

## SOLIDWORKS | ELECTRICAL | COMPOSER | VISUALIZE

### AVANT DE COMMENCER

Recommandations communes à toutes licences

### LICENCE RESEAU

Numéro de série commençant  
par 9710

### LICENCE MONOPOSTE

Numéro de série commençant  
par 9700 ou 9701

### LICENCE MULTIPOSTES

Numéro de série commençant  
par 9500

### LICENCE ENSEIGNANT (SEK)

Numéro de série commençant  
par 9020

[support.education@visiativ.com](mailto:support.education@visiativ.com)



# INFORMATIONS AVANT INSTALLATION

**visiativ**  
Education Recherche

**SOLIDWORKS**  
| EDUCATION EDITION  
2017-2018

**PROCÉDURE D'INSTALLATION DE LA SUITE**  
**SOLIDWORKS | ELECTRICAL | COMPOSER | VISUALIZE**

**AVANT DE COMMENCER**  
Recommandations communes à toutes licences

<b>LICENCE RESEAU</b> Numéro de série commençant par 9710	<b>LICENCE MONOPOSTE</b> Numéro de série commençant par 9700 ou 9701
<b>LICENCE MULTIPOSTES</b> Numéro de série commençant par 9500	<b>LICENCE ENSEIGNANT (SEK)</b> Numéro de série commençant par 9020

**support.education@cadware.fr**

Notice installation SOLIDWORKS EE 2017-2018 1 sur 92 français

Télécharger cette notice au format PDF pour une consultation hors ligne

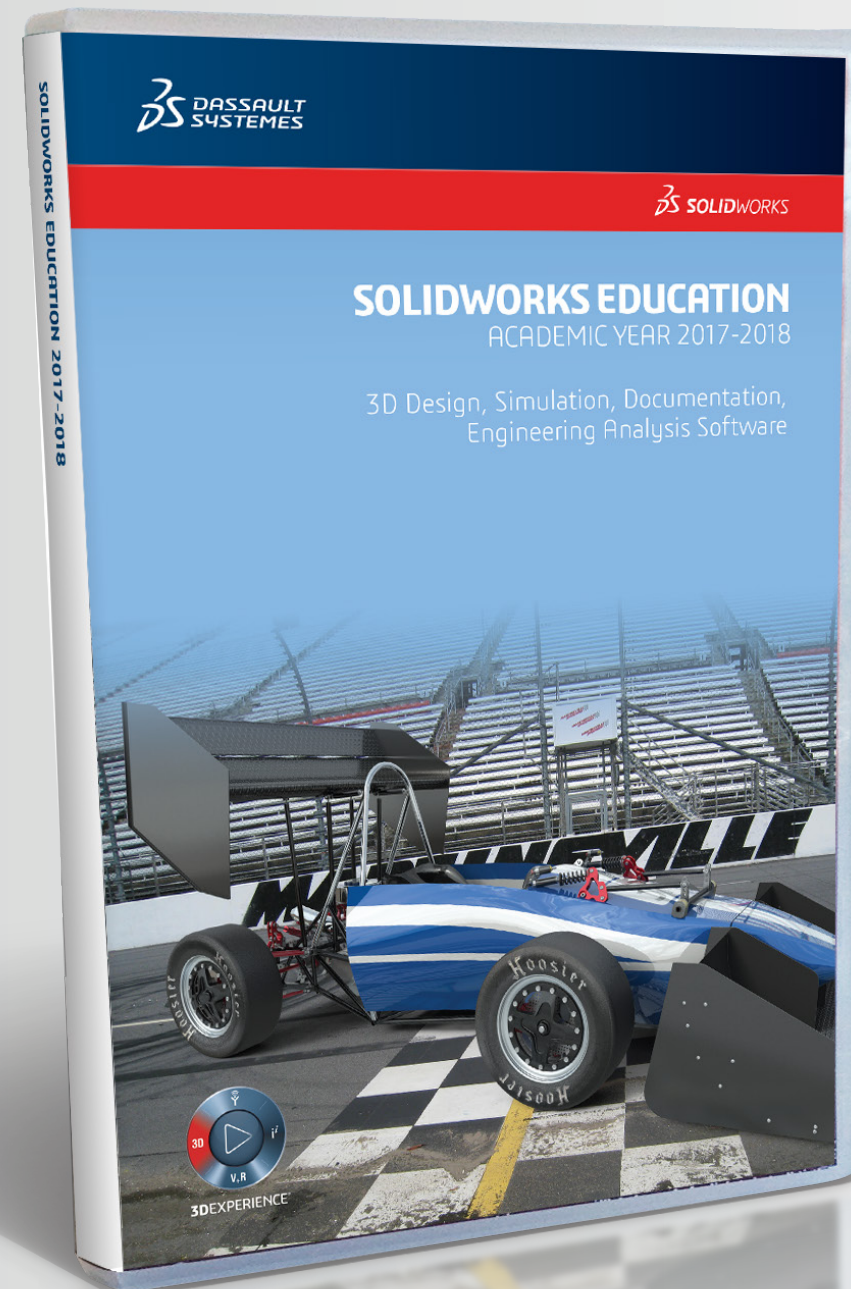
support.education@visiativ.com



# INFORMATIONS AVANT INSTALLATION

Le boîtier DVD SOLIDWORKS EDUCATION EDITION 2017-2018 contient 2 DVD (64 bits).

L'installation nécessite l'utilisation des 2 DVD.

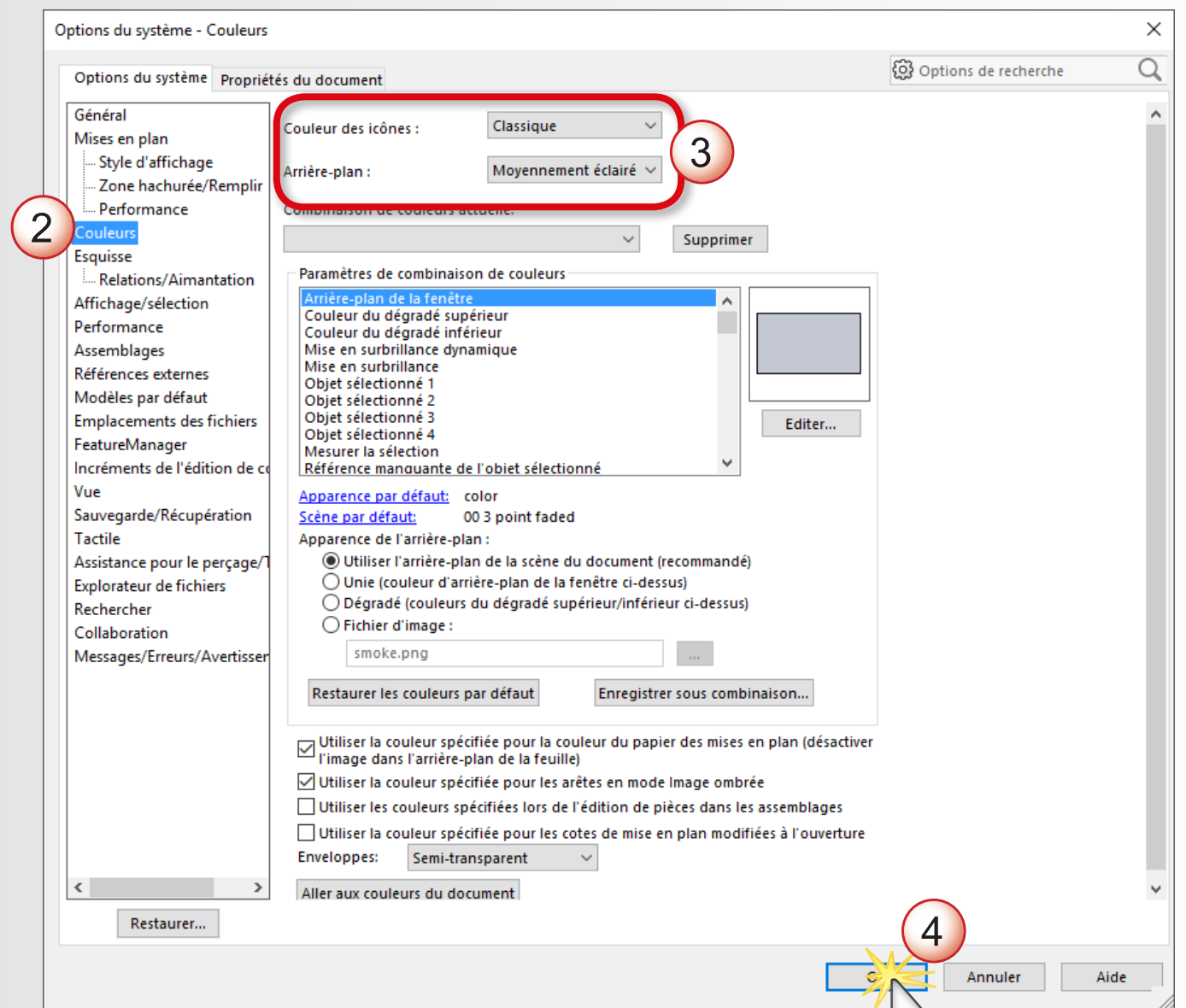
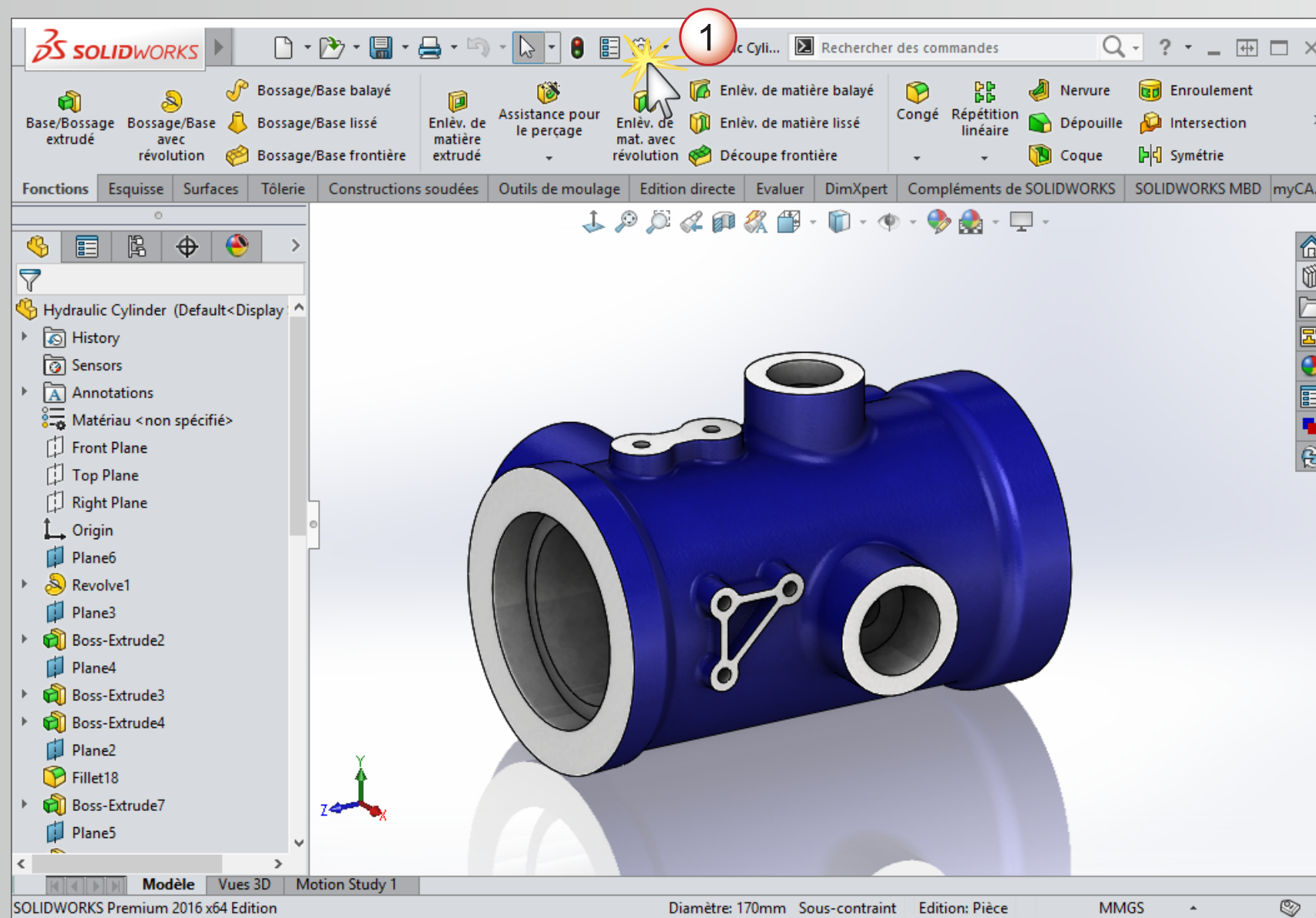


[support.education@visiativ.com](mailto:support.education@visiativ.com)

# INFORMATIONS AVANT INSTALLATION

SOLIDWORKS 2017 est caractérisé par sa **nouvelle interface aux couleurs de la 3DEXPERIENCE**.

Si ce changement d'interface vient perturber le travail de vos étudiants, il sera alors possible de **revenir à l'interface classique** depuis les options de SOLIDWORKS.





# INFORMATIONS AVANT INSTALLATION



La version de SOLIDWORKS 2017-2018 ne s'installe pas sur **WINDOWS XP** ou **VISTA** ou sur un processeur **32 Bits**

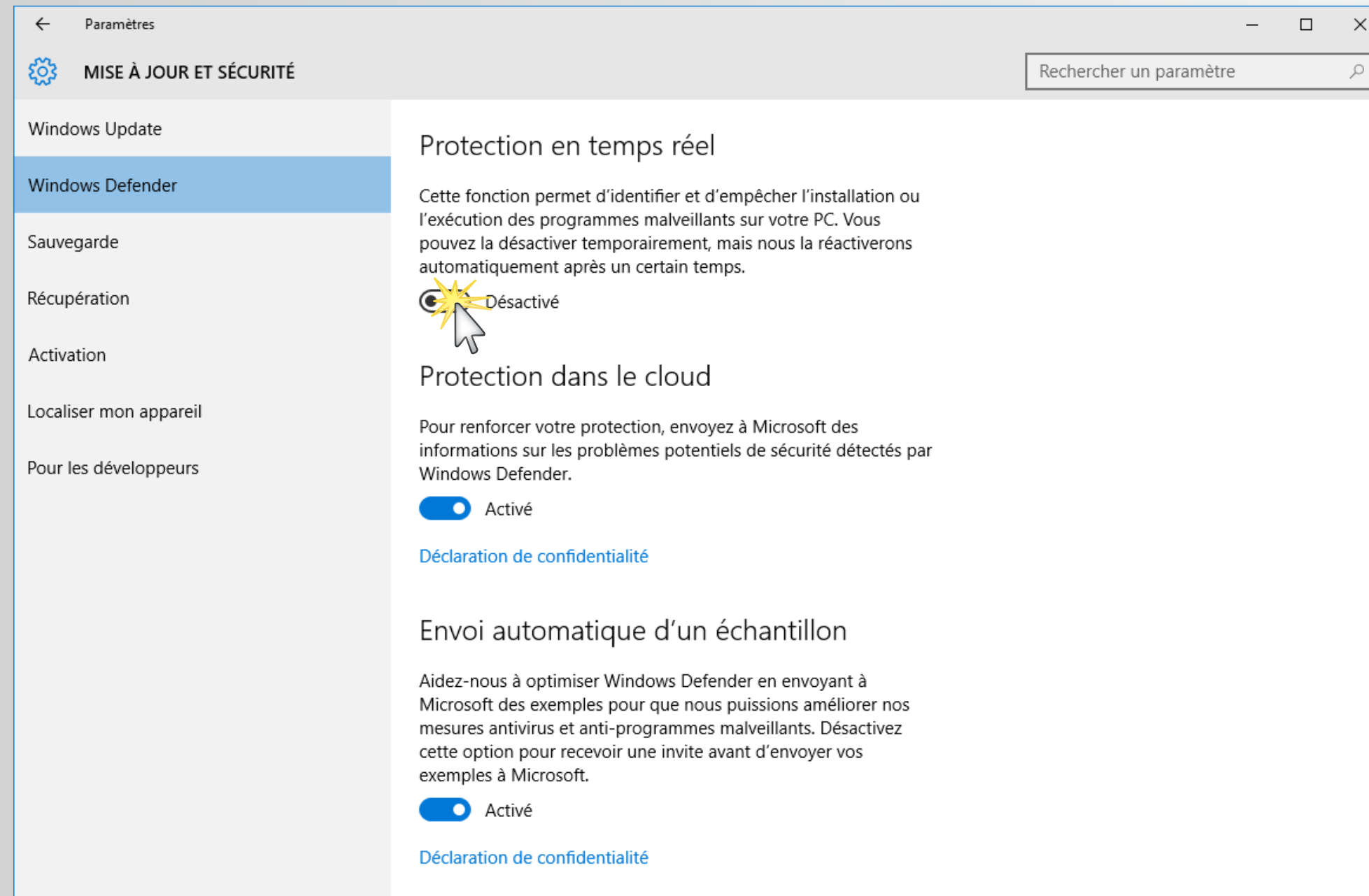
La version de SOLIDWORKS 2017-2018 s'installe **uniquement** sur les systèmes d'exploitation suivants :

Pour le serveur de licence, l'installation est possible les systèmes d'exploitation suivants :



# INFORMATIONS AVANT INSTALLATION

## Désactiver temporairement votre antivirus



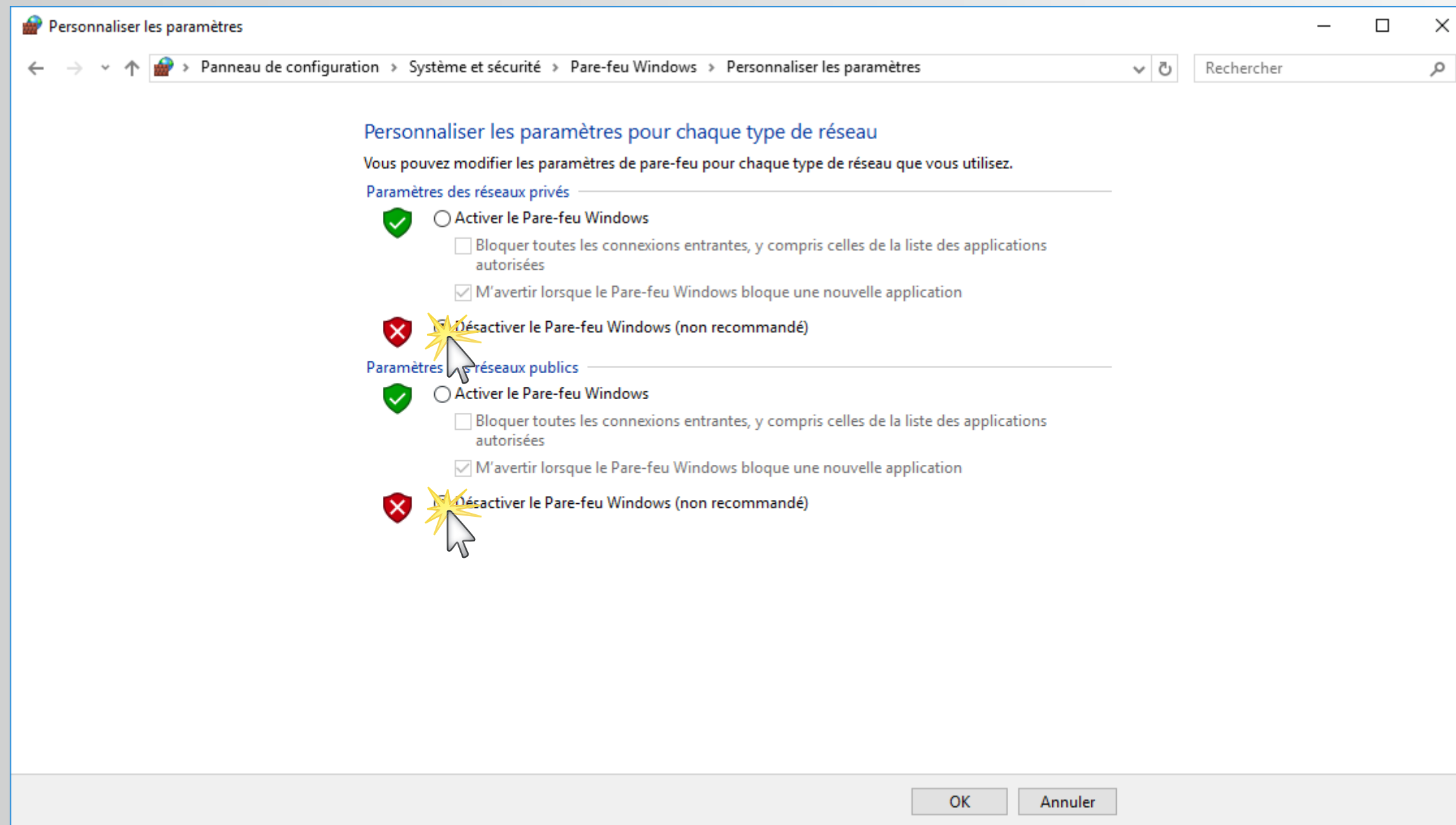




# INFORMATIONS AVANT INSTALLATION



## Désactiver temporairement le pare-feu de Windows



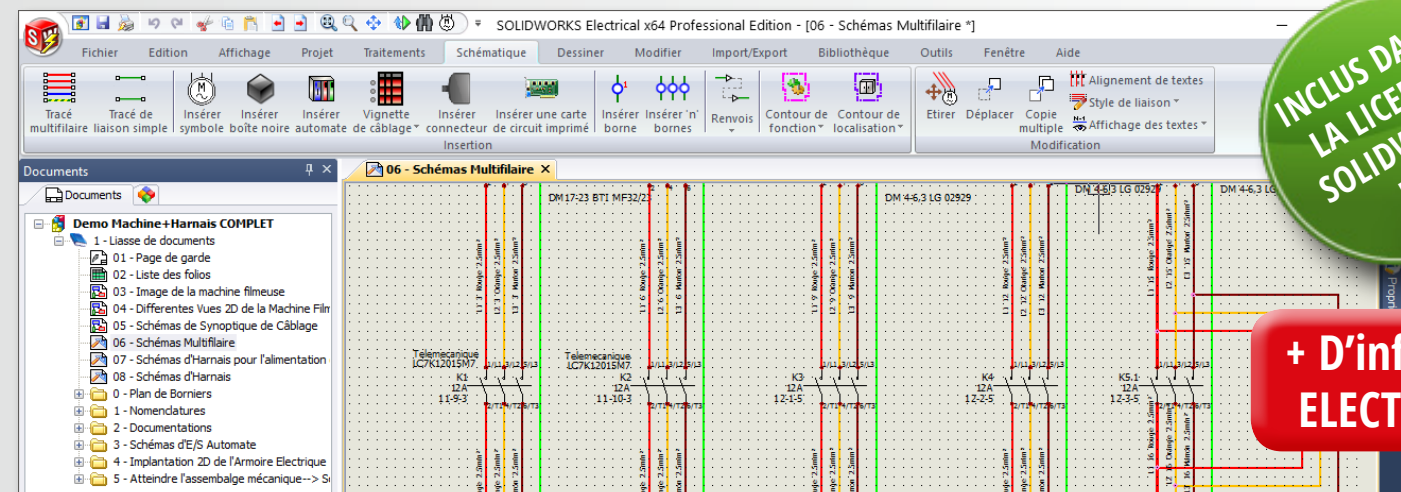
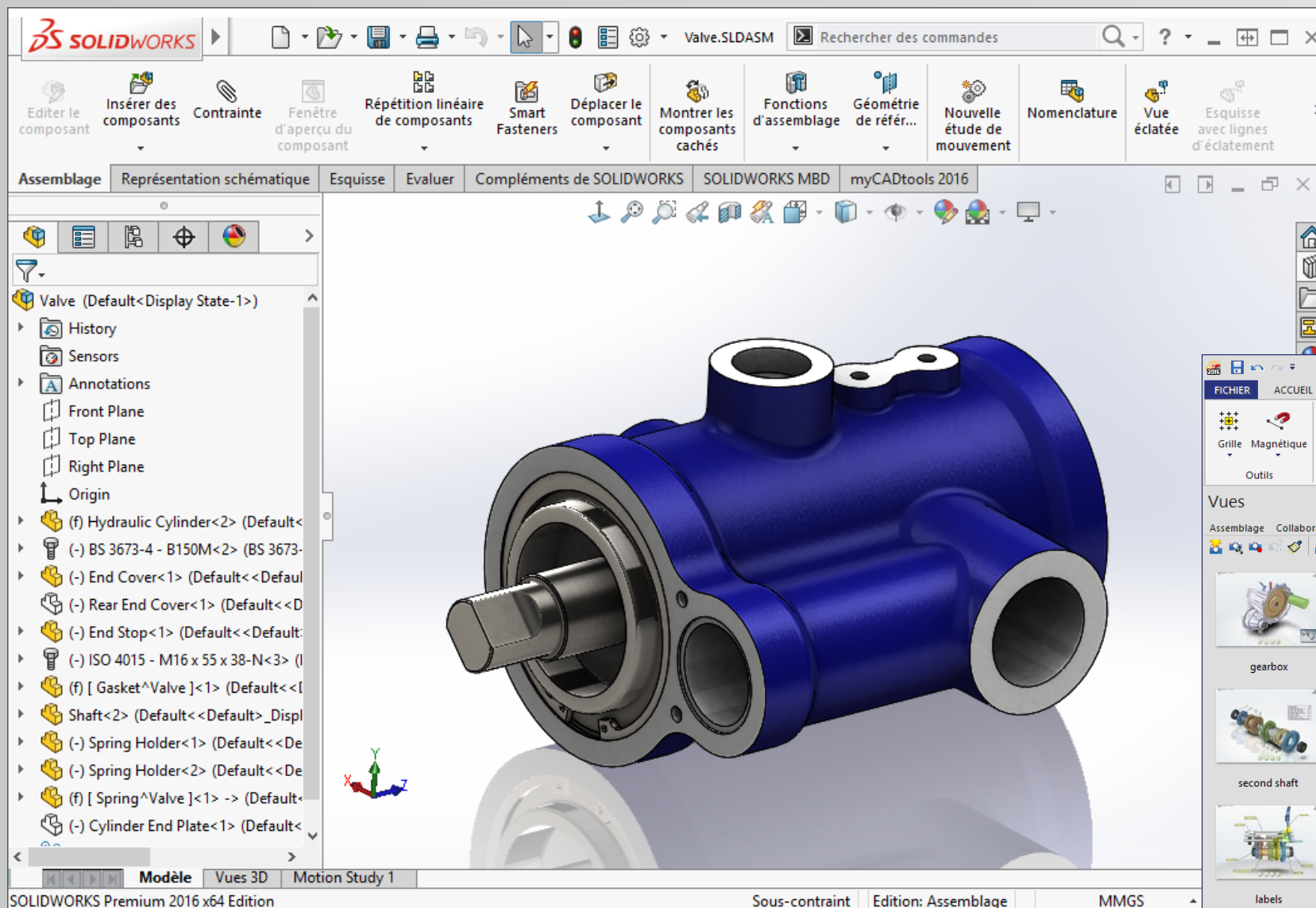


# PROCÉDURE D'INSTALLATION DES LICENCES ENSEIGNANTS (SEK)

## Numéro de série commençant par 9020 ...

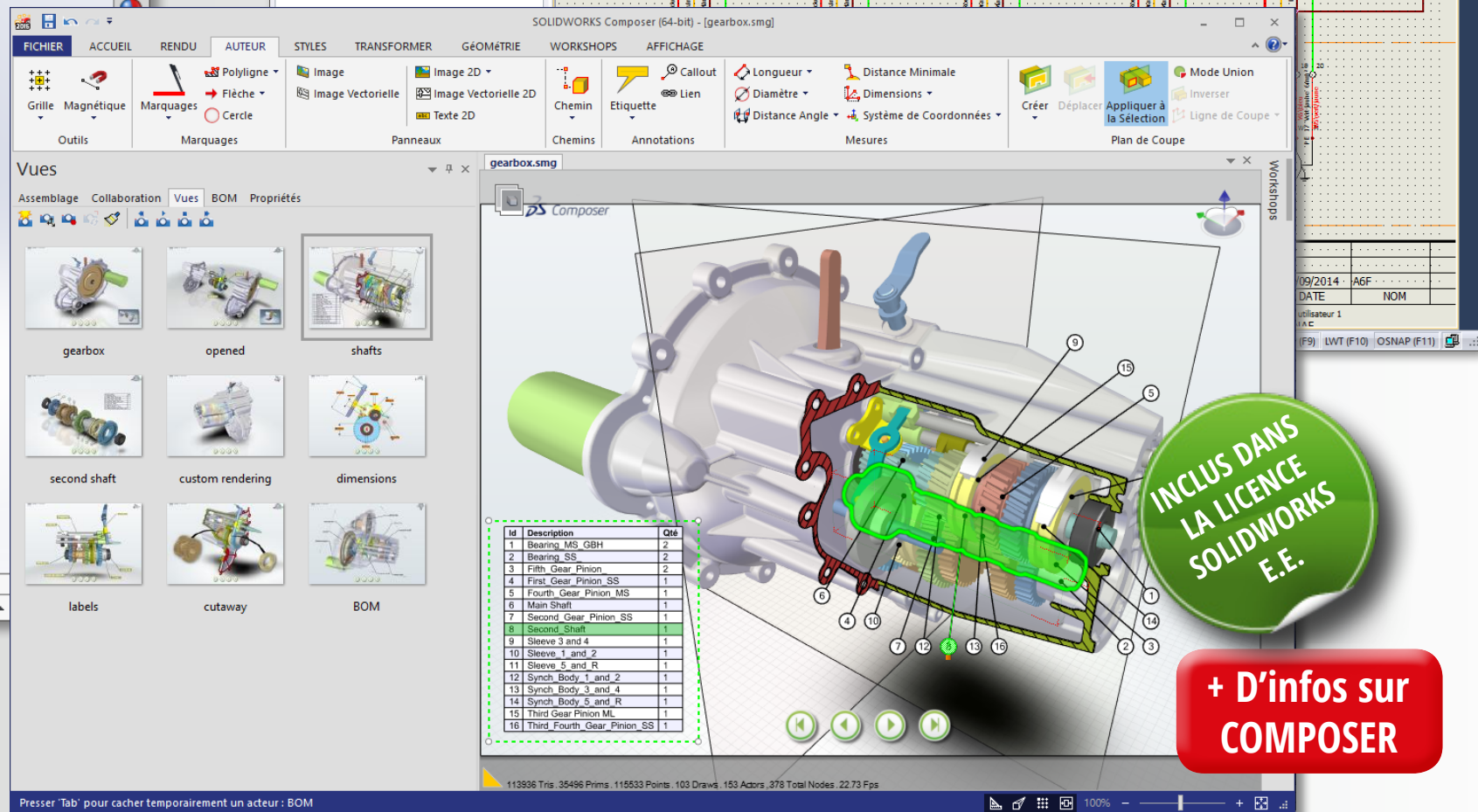


1 Suivre les étapes 2 à 17 pour installer la suite SOLIDWORKS sur chacun des postes élèves



INCLUS DANS LA LICENCE SOLIDWORKS E.E.

+ D'infos sur ELECTRICAL



INCLUS DANS LA LICENCE SOLIDWORKS E.E.

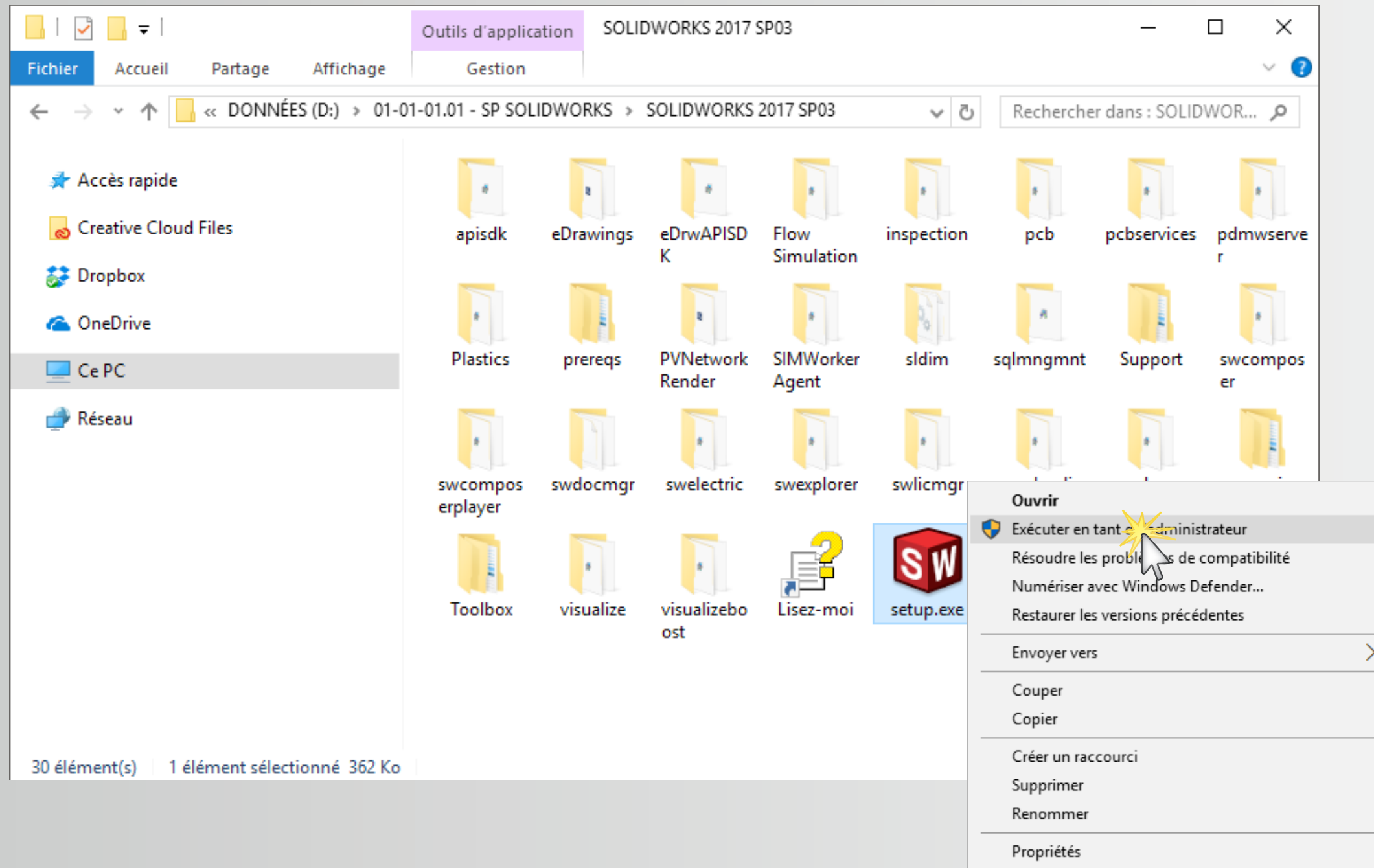
+ D'infos sur COMPOSER



# PROCÉDURE D'INSTALLATION DES LICENCES ENSEIGNANTS (SEK)

## Numéro de série commençant par 9020 ...

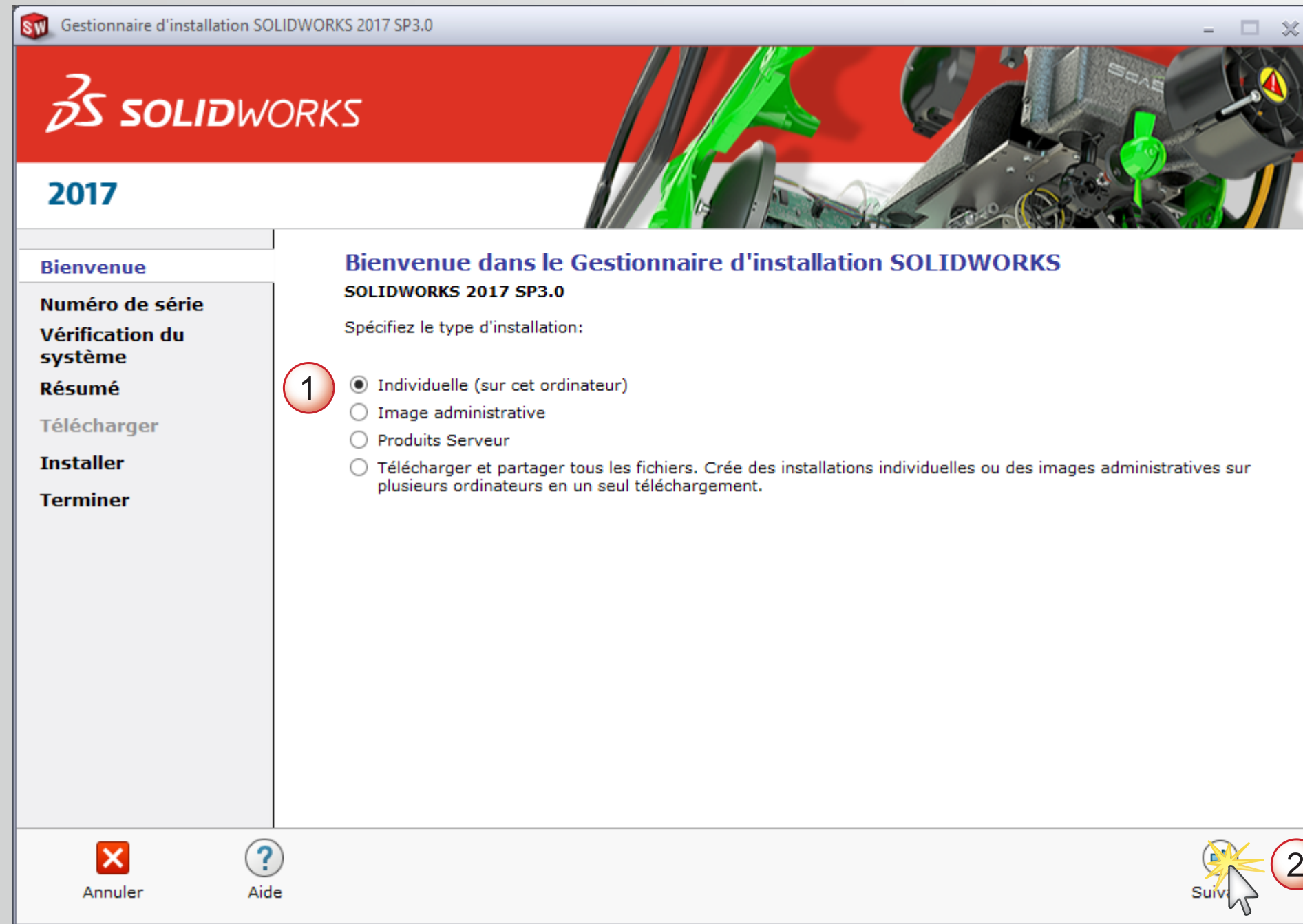
2 Lancer le fichier «Setup.exe» depuis le DVD (1/2) ou les sources d'installation.



# PROCÉDURE D'INSTALLATION DES LICENCES ENSEIGNANTS (SEK)

## Numéro de série commençant par 9020 ...

### 3 Conserver l'installation individuelle

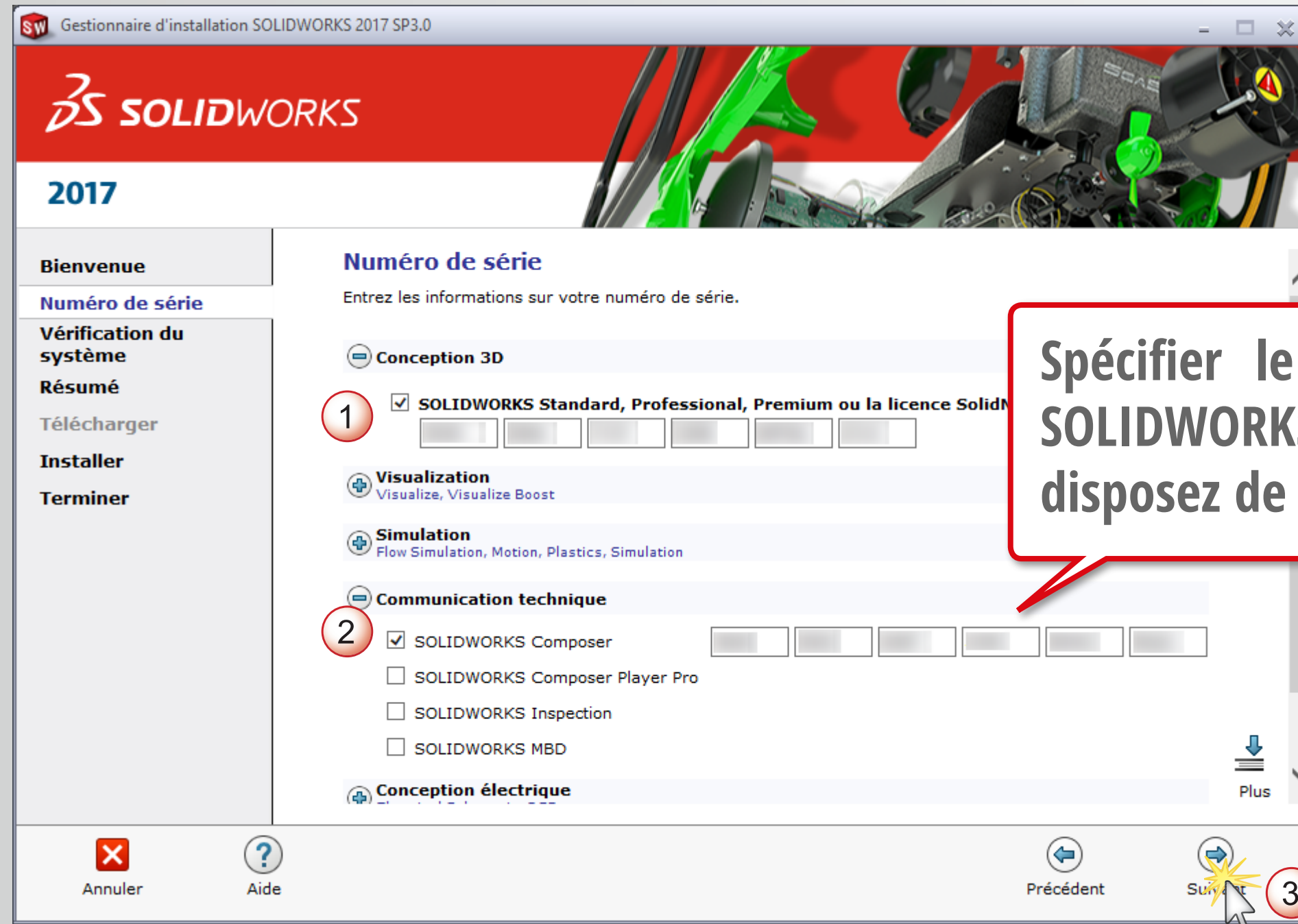




# PROCÉDURE D'INSTALLATION DES LICENCES ENSEIGNANTS (SEK)

## Numéro de série commençant par 9020 ...

4 Saisir le(s) numéro(s) de série SOLIDWORKS commençant par 9020

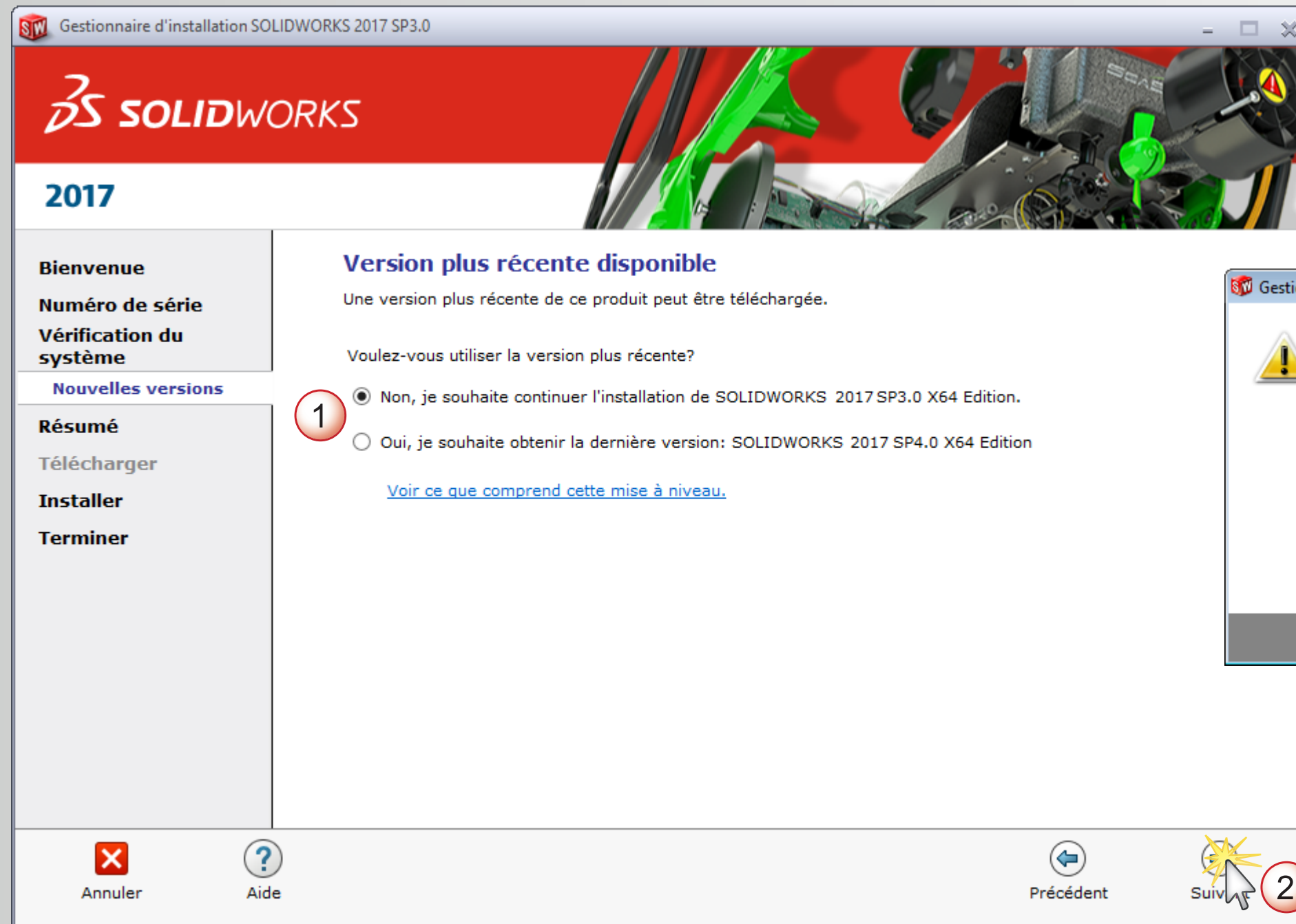


Spécifier le N° de série de SOLIDWORKS Composer si vous disposez de ce dernier

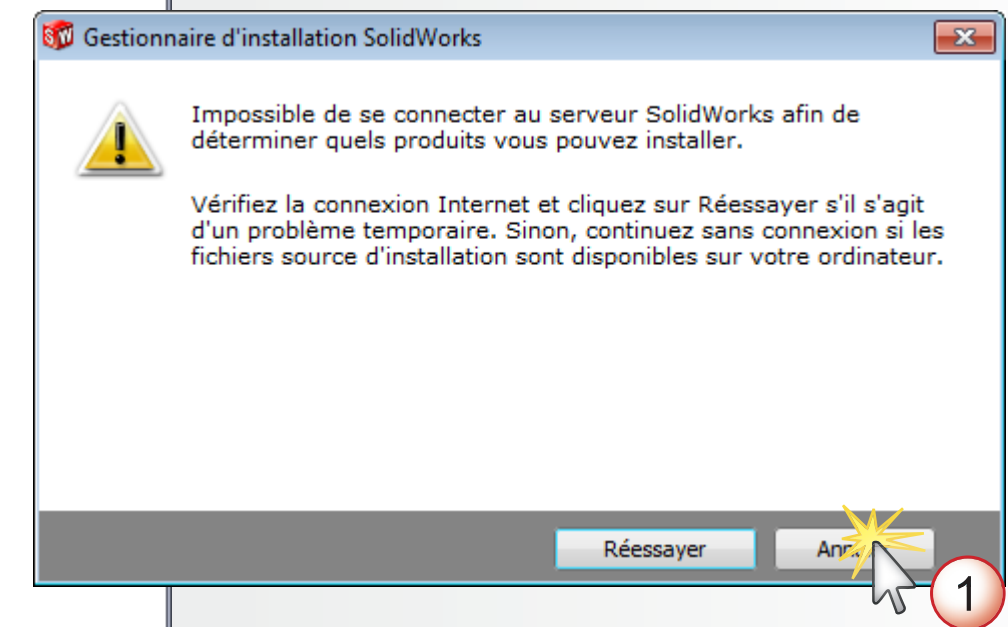
# PROCÉDURE D'INSTALLATION DES LICENCES ENSEIGNANTS (SEK)

## Numéro de série commençant par 9020 ...

### 5 Installer la version en cours ou choisir d'obtenir le dernier Service Pack



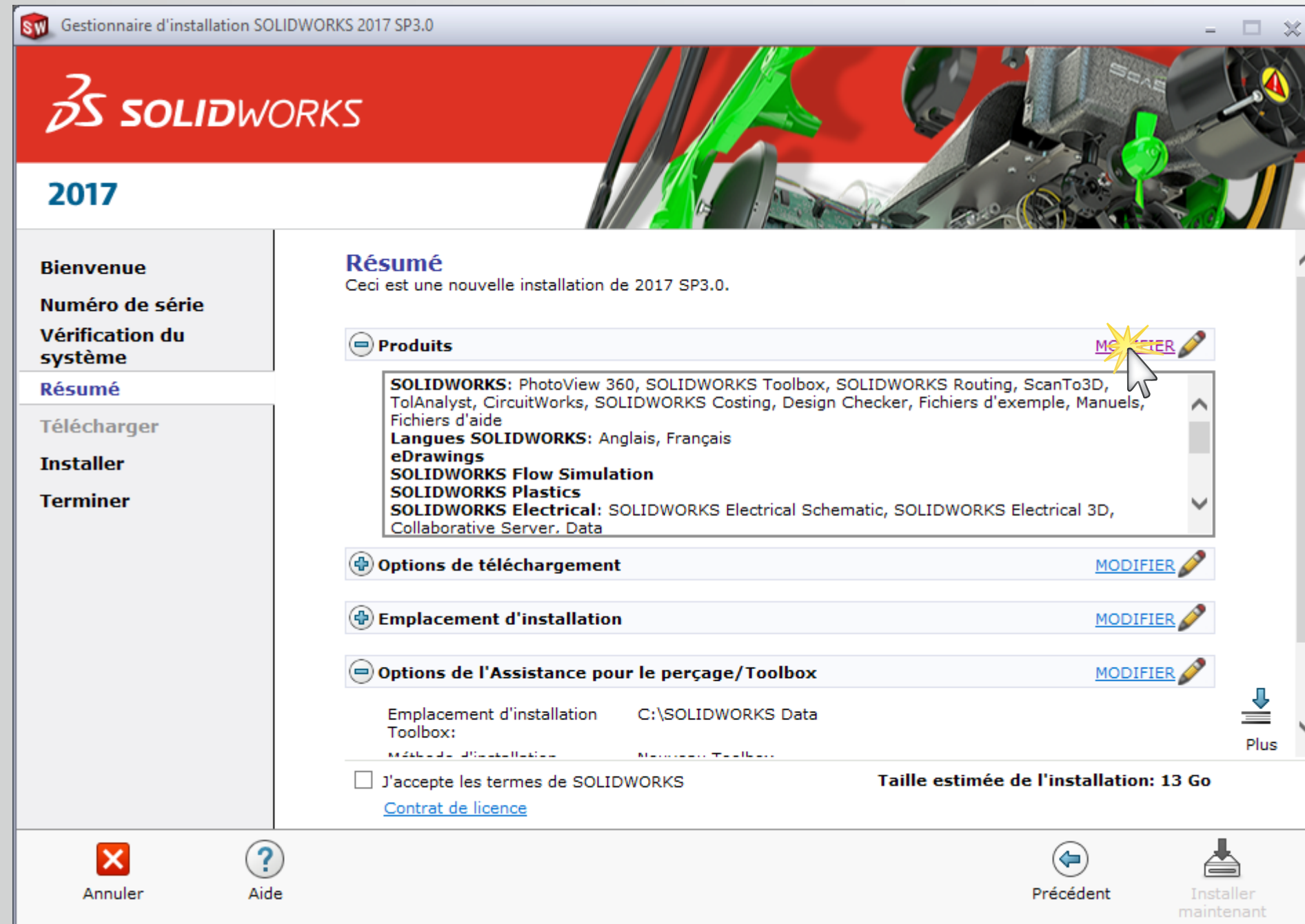
Ce message apparaît si vous n'êtes pas connecté à internet



# PROCÉDURE D'INSTALLATION DES LICENCES ENSEIGNANTS (SEK)

## Numéro de série commençant par 9020 ...

### 6 Modifier la liste des produits à installer





# PROCÉDURE D'INSTALLATION DES LICENCES ENSEIGNANTS (SEK)

## Numéro de série commençant par 9020 ...

### 7 Afficher tous les produits SOLIDWORKS

Gestionnaire d'installation SOLIDWORKS 2017 SP3.0

**SOLIDWORKS**

2017

**Bienvenue**  
Numéro de série  
Vérification du système  
Résumé

**Sélection des produits**

Télécharger  
Installer  
Terminer

**Sélection des produits**  
Sélectionnez les produits à installer.

**SOLIDWORKS Premium** [Sélectionnez différents packages ou produits](#)

- SOLIDWORKS (6,4 Go)
- Langues SOLIDWORKS (225 Mo)
- eDrawings (402 Mo)
- SOLIDWORKS Explorer/Workgroup PDM (391 Mo)
- SOLIDWORKS Flow Simulation (639 Mo)
- PV360 Network Client (233 Mo)
- SOLIDWORKS Simulation Worker Agent (16 Mo)
- SOLIDWORKS Plastics (842 Mo)
- SOLIDWORKS Electrical (911 Mo)

Sélectionnez un produit pour afficher sa description.

Estimation de l'espace requis pour l'installation: 13 Go  
N'inclut pas la taille des téléchargements.

Annuler Aide Retour au résumé

Gestionnaire d'installation SOLIDWORKS

**Sélectionnez le package à afficher.**

Ceci permet d'afficher des produits supplémentaires sur la page de sélection des produits et de sélectionner des produits qui ne sont pas inclus avec le numéro de série saisi.

SOLIDWORKS Premium

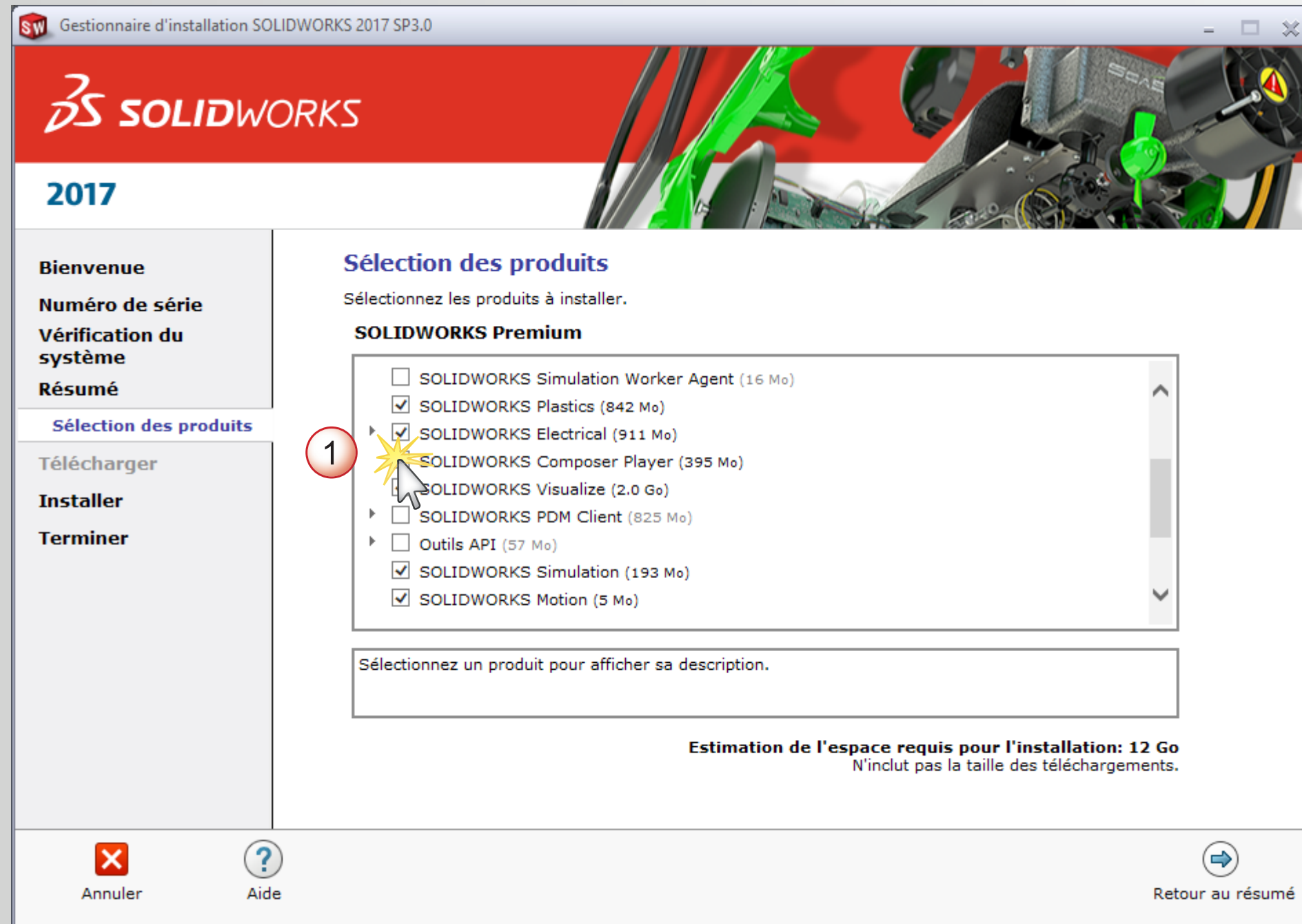
Afficher également les produits qui ne font pas partie de ce package

Annuler

# PROCÉDURE D'INSTALLATION DES LICENCES ENSEIGNANTS (SEK)

## Numéro de série commençant par 9020 ...

8 Décocher SOLIDWORKS Composer Player pour accéder à l'installation de Composer



# PROCÉDURE D'INSTALLATION DES LICENCES ENSEIGNANTS (SEK)

## Numéro de série commençant par 9020 ...

### 9 Sélectionner les produits que vous souhaitez installer et revenir au résumé

Gestionnaire d'installation SOLIDWORKS 2017 SP3.0

**SOLIDWORKS**

2017

**Bienvenue**

Numéro de série

Vérification du système

Résumé

Sélection des produits

Télécharger

Installer

Terminer

**Sélection des produits**

Sélectionnez les produits à installer.

**SOLIDWORKS Premium** [Sélectionnez différents packages ou produits](#)

- SOLIDWORKS (6.4 Go)
- Langues SOLIDWORKS (225 Mo)
- eDrawings (402 Mo)
- SOLIDWORKS Explorer/Workgroup PDM (391 Mo)
- SOLIDWORKS Flow Simulation (639 Mo)
- PV360 Network Client (233 Mo)
- SOLIDWORKS Simulation Worker Agent (16 Mo)
- SOLIDWORKS Plastics (842 Mo)
- SOLIDWORKS Electrical (911 Mo)

**Installer SOLIDWORKS 2017 SP3.0**  
Logiciel de CAO 3D pour la création de pièces, d'assemblages et de mises en plan et la visualisation et le partage de ces conceptions.

Estimation de l'espace requis pour l'installation: 13 Go  
N'inclut pas la taille des téléchargements.

Annuler Aide

Retour au résumé

1

- SOLIDWORKS (5.1 Go)
- eDrawings (382 Mo)
- SOLIDWORKS Explorer/Workgroup PDM (508 Mo)
- SOLIDWORKS Flow Simulation (597 Mo)
- PhotoView 360 Network Render Client (194 Mo)
- SOLIDWORKS Plastics (742 Mo)
- SOLIDWORKS Electrical (920 Mo)
  - SOLIDWORKS Electrical Schematic (224 Mo)
  - SOLIDWORKS Electrical 3D (174 Mo)
  - Collaborative Server (177 Ko)
  - Data (149 Mo)
- SOLIDWORKS Composer (1.2 Go)
  - SOLIDWORKS Composer Sync (51 Mo) \*
  - SOLIDWORKS Composer Player (172 Mo)
- SOLIDWORKS Inspection (535 Mo) \*\*
- SOLIDWORKS Visualize (2.0 Go)
- SOLIDWORKS PDM Client (797 Mo)
- Outils API (57 Mo)
- SOLIDWORKS Simulation (176 Mo)
- SOLIDWORKS Motion (5 Mo)

INCLUS DANS LA LICENCE SOLIDWORKS E.E.

+ D'infos sur ELECTRICAL

+ D'infos sur COMPOSER

+ D'infos sur VISUALIZE

\*SOLIDWORKS Composer Sync : non disponible pour l'Education Nationale

\*\*SOLIDWORKS Inspection : non disponible pour l'Education Nationale

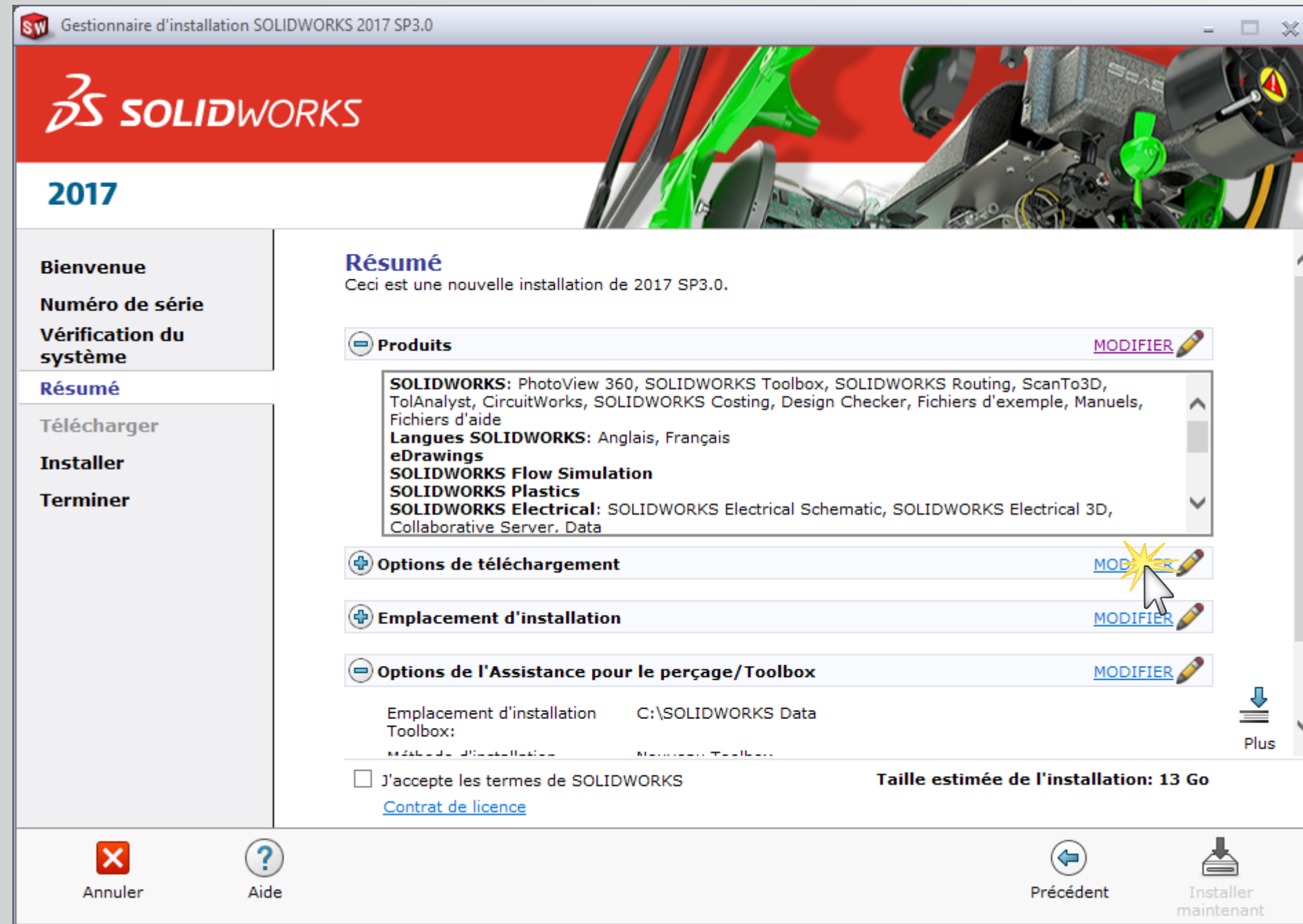
2



# PROCÉDURE D'INSTALLATION DES LICENCES ENSEIGNANTS (SEK)

## Numéro de série commençant par 9020 ...

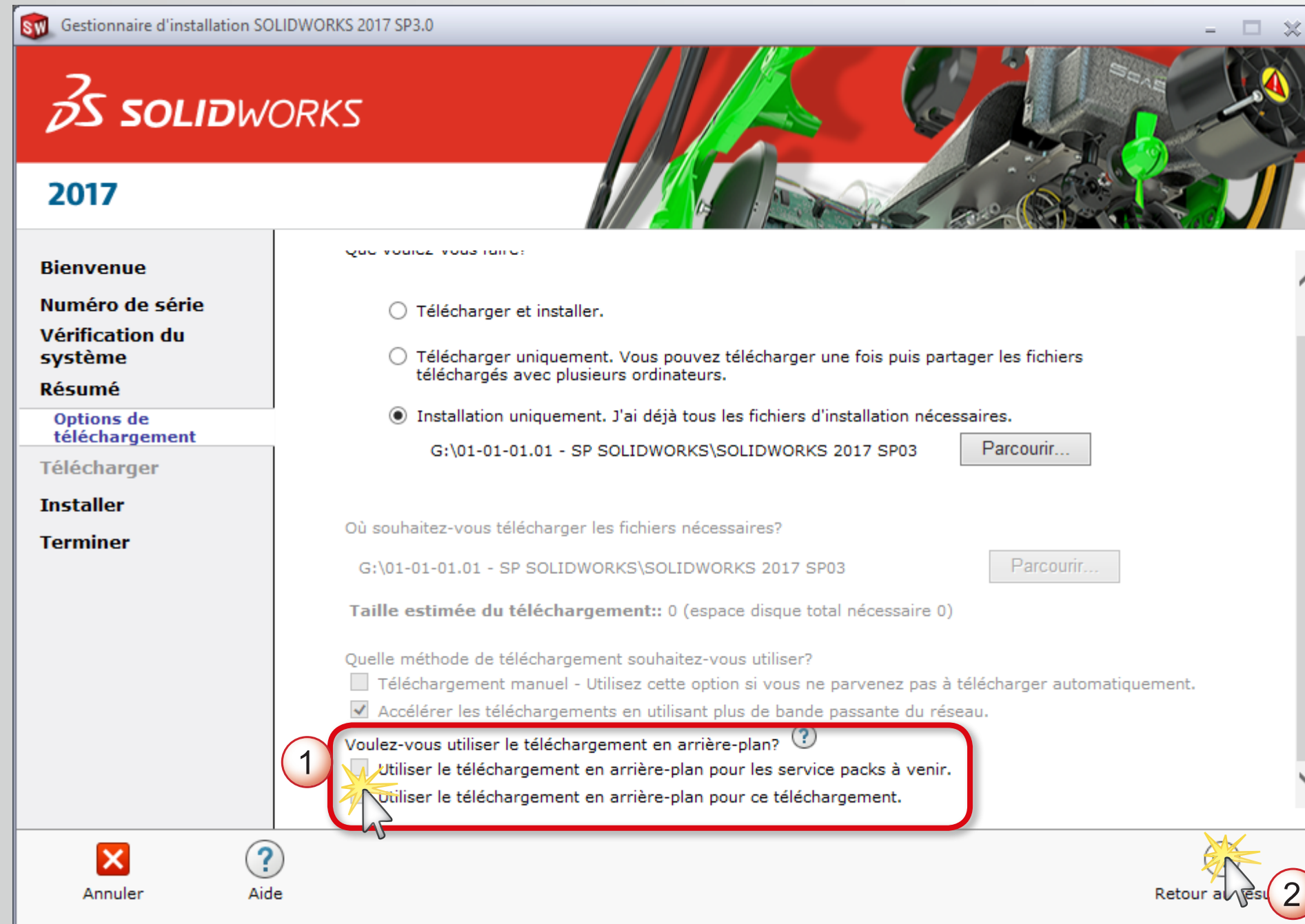
### 10 Modifier les options de téléchargement



# PROCÉDURE D'INSTALLATION DES LICENCES ENSEIGNANTS (SEK)

## Numéro de série commençant par 9020 ...

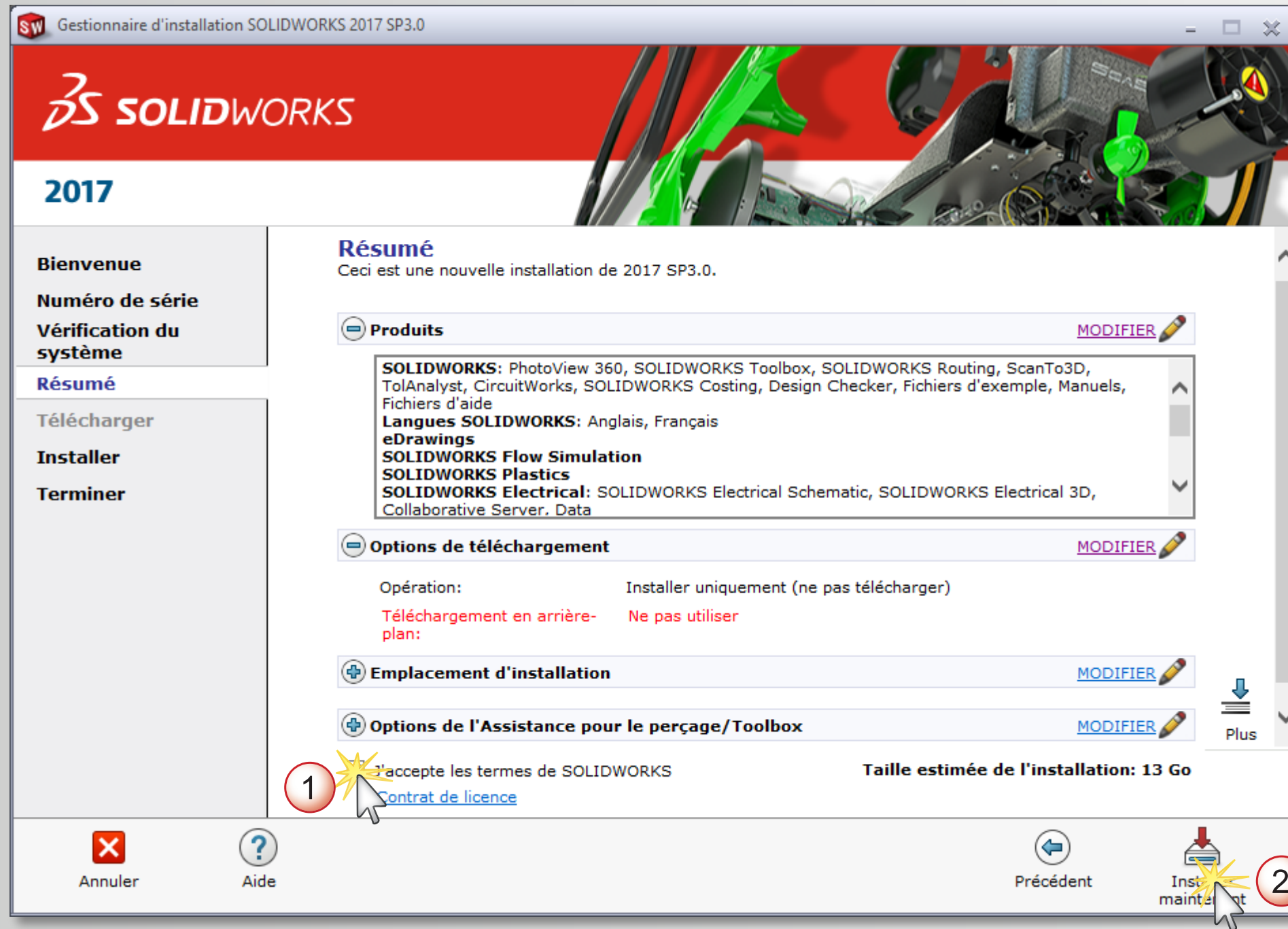
### 11 Désactiver le téléchargement en arrière-plan



# PROCÉDURE D'INSTALLATION DES LICENCES ENSEIGNANTS (SEK)

## Numéro de série commençant par 9020 ...

### 12 Accepter les termes SOLIDWORKS et lancer l'installation



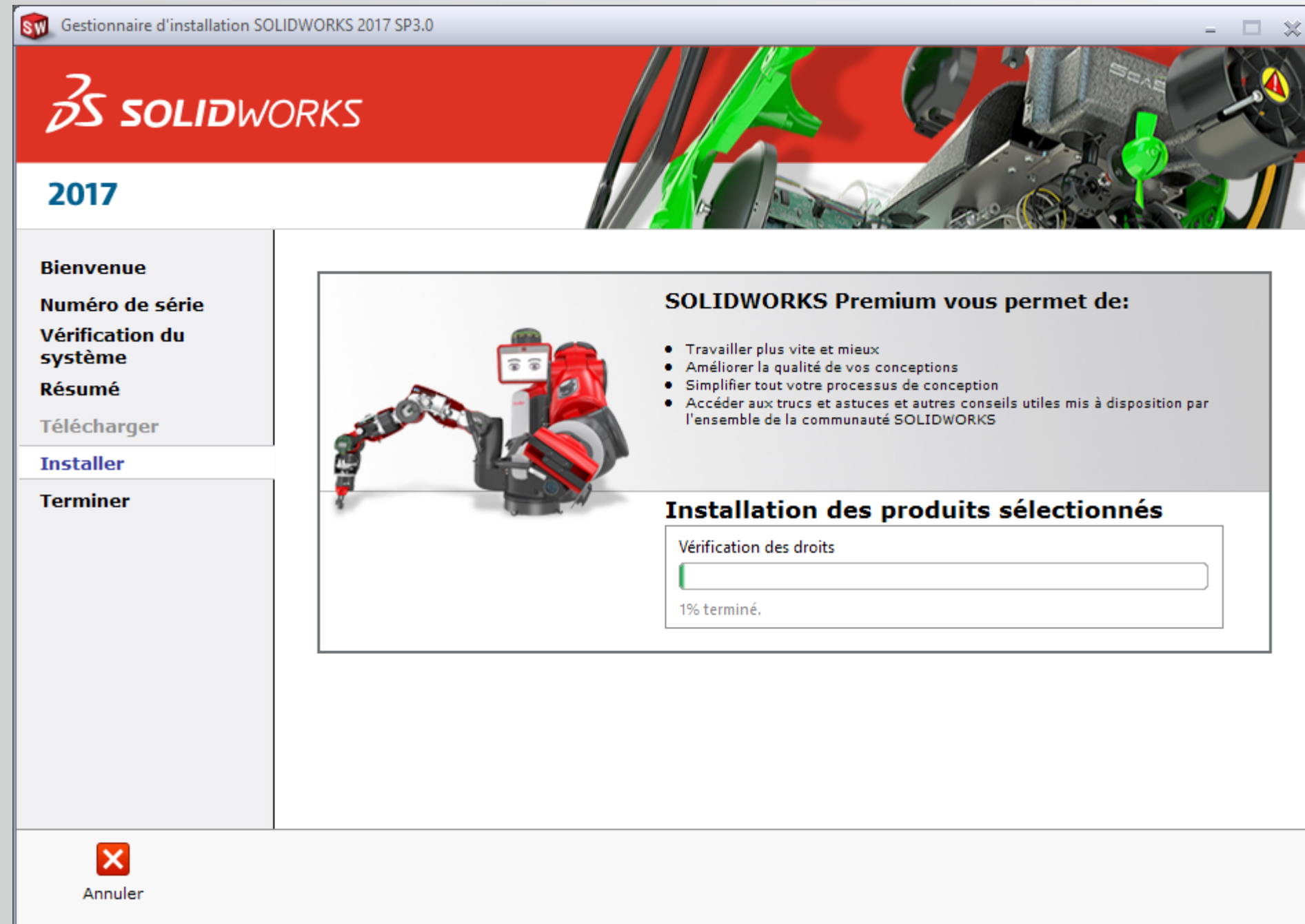
**Ne pas modifier les options par défaut d'Electrical (si choisi dans la liste des produits à installer)**



# PROCÉDURE D'INSTALLATION DES LICENCES ENSEIGNANTS (SEK)

## Numéro de série commençant par 9020 ...

13 Patienter pendant l'installation. Si besoin insérer le deuxième DVD.



# PROCÉDURE D'INSTALLATION DES LICENCES ENSEIGNANTS (SEK)

## Numéro de série commençant par 9020 ...

14 Choisir ou non de participer au programme d'amélioration puis terminer l'installation



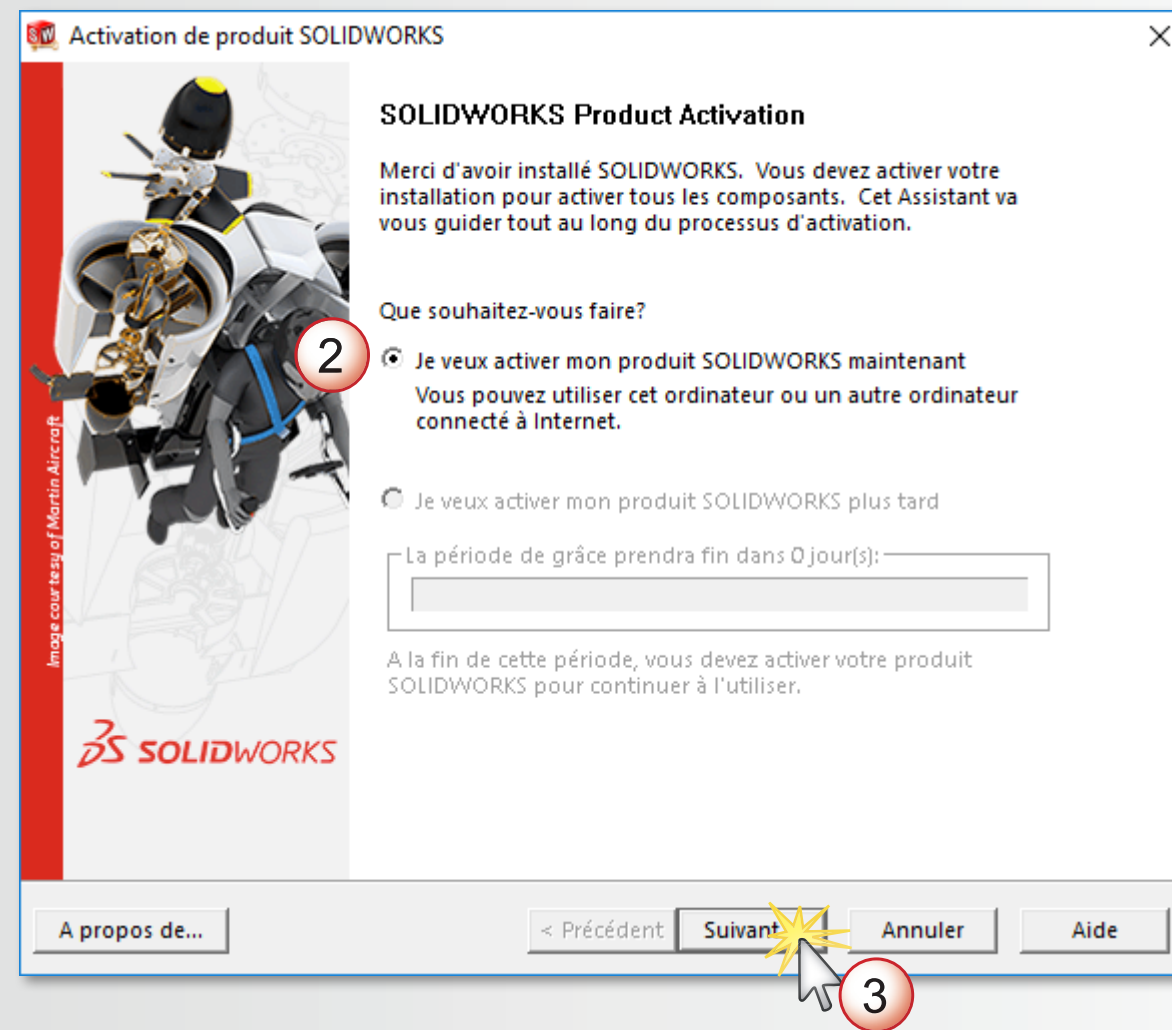
Suivre les étapes 14 à 18 pour procéder à l'activation de votre licence

# PROCÉDURE D'INSTALLATION DES LICENCES ENSEIGNANTS (SEK) Numéro de série commençant par 9020 ...

15 Lancer l'application SOLIDWORKS puis son activation dans le même temps



Ces icônes dépendent des produits que vous avez choisi d'installer à l'étape 8





# PROCÉDURE D'INSTALLATION DES LICENCES ENSEIGNANTS (SEK)

## Numéro de série commençant par 9020 ...

16 Procéder à l'activation automatique sur internet de votre licence

Spécifier votre  
adresse mail

Activation de produit SOLIDWORKS

**Activer/Désactiver votre produit SOLIDWORKS**

Activer

Pour activer votre produit SOLIDWORKS, vous devez demander une clé de licence à SOLIDWORKS. L'Assistant Activation vous aidera à réunir les informations nécessaires à l'activation de votre produit.

Produit: SOLIDWORKS    Sélectionner tout  
Désélectionner tout

Comment voulez-vous procéder à l'activation?

1  Automatiquement sur Internet (recommandé)  
 Manuellement par courrier électronique

Coordonnées (requis)

2 Courriel: XXXX@XXXX.XX

A propos de...    < Précédent    Suivant >    Annuler    Aide

Activation de produit SOLIDWORKS

**Activation manuelle**

1) Appuyez sur Enregistrer pour créer un fichier de requête:  
Enregistrer...

2) Envoyer le fichier de requête par courriel à l'adresse suivante pour obtenir un fichier de activation@solidworks.com

3) Appuyez sur Ouvrir pour charger un fichier de réponse:  
Ouvrir...

Une fois que vous avez lu le fichier de réponse, appuyez sur Suivant pour continuer. Vous pouvez également appuyer sur Annuler et exécuter cet assistant plus tard, si nécessaire.

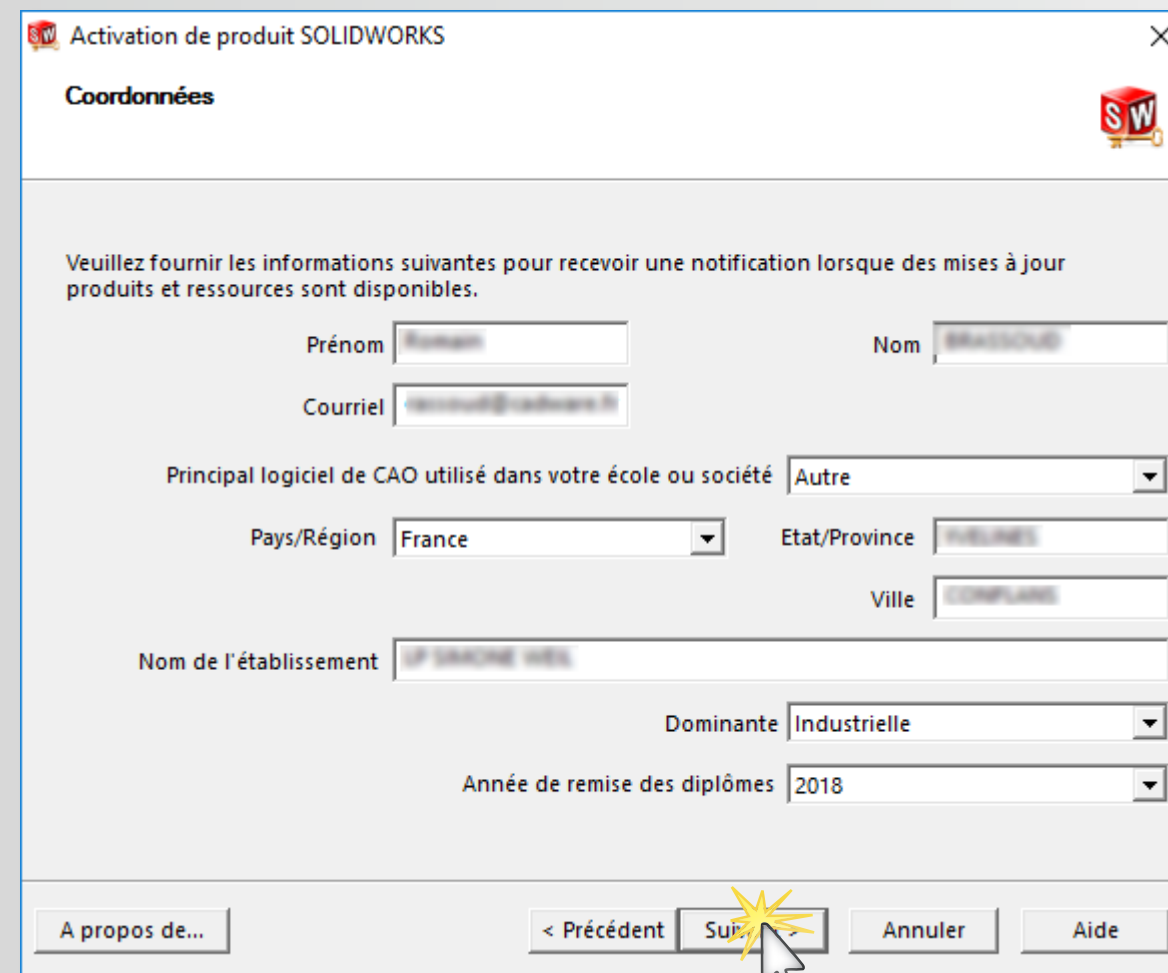
A propos de...    < Précédent    Suivant >    Annuler    Aide

En cas d'absence de connexion internet,  
suivre la procédure de l'activation manuelle

# PROCÉDURE D'INSTALLATION DES LICENCES ENSEIGNANTS (SEK)

## Numéro de série commençant par 9020 ...

### 17 Remplir le formulaire de coordonnées lié à l'activation



Activation de produit SOLIDWORKS

Coordonnées

SW

Veillez fournir les informations suivantes pour recevoir une notification lorsque des mises à jour produits et ressources sont disponibles.

Prénom  Nom

Courriel

Principal logiciel de CAO utilisé dans votre école ou société

Pays/Région  Etat/Province

Ville

Nom de l'établissement

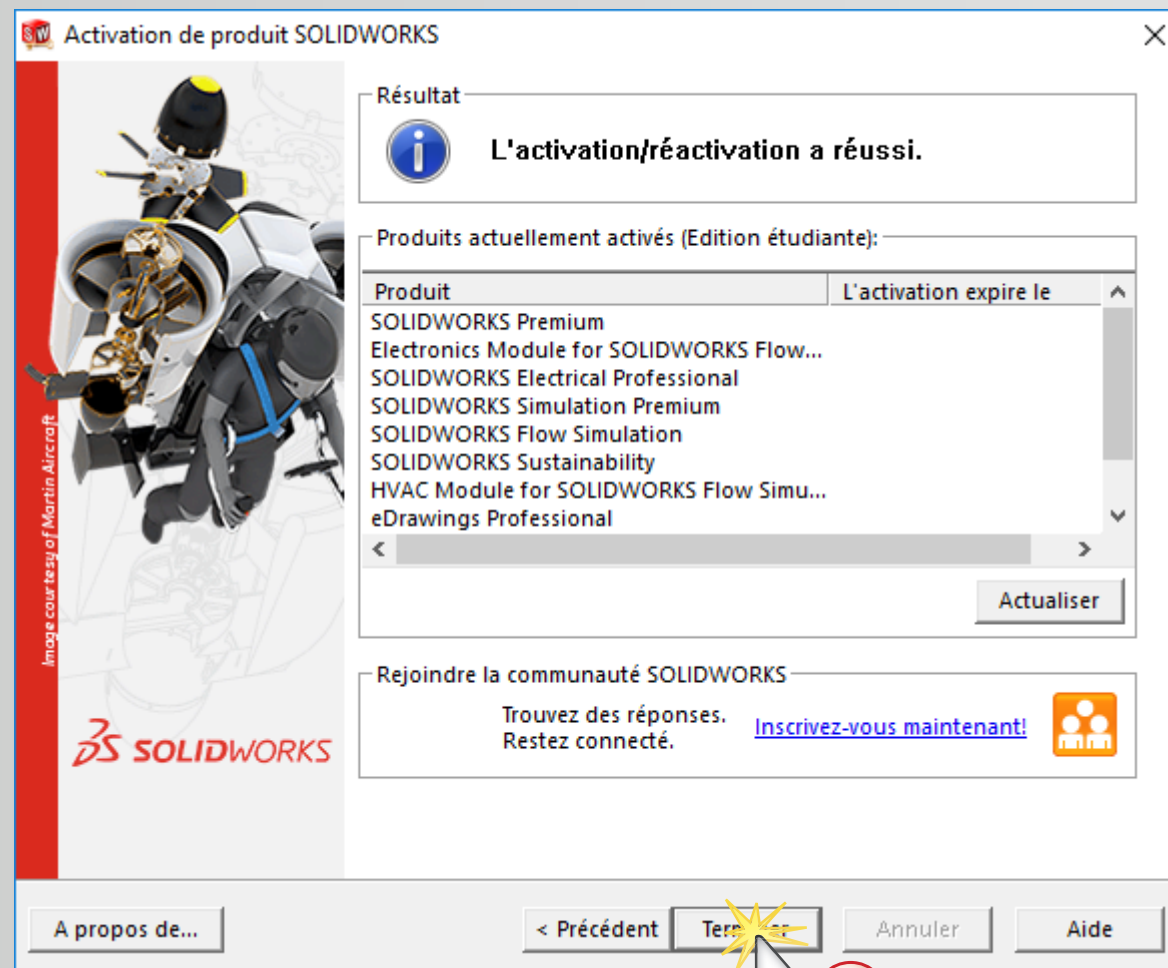
Dominante

Année de remise des diplômes

A propos de... < Précédent **Suivant** Annuler Aide

# PROCÉDURE D'INSTALLATION DES LICENCES ENSEIGNANTS (SEK) Numéro de série commençant par 9020 ...

18 Terminer l'activation et attendre l'ouverture complète du logiciel





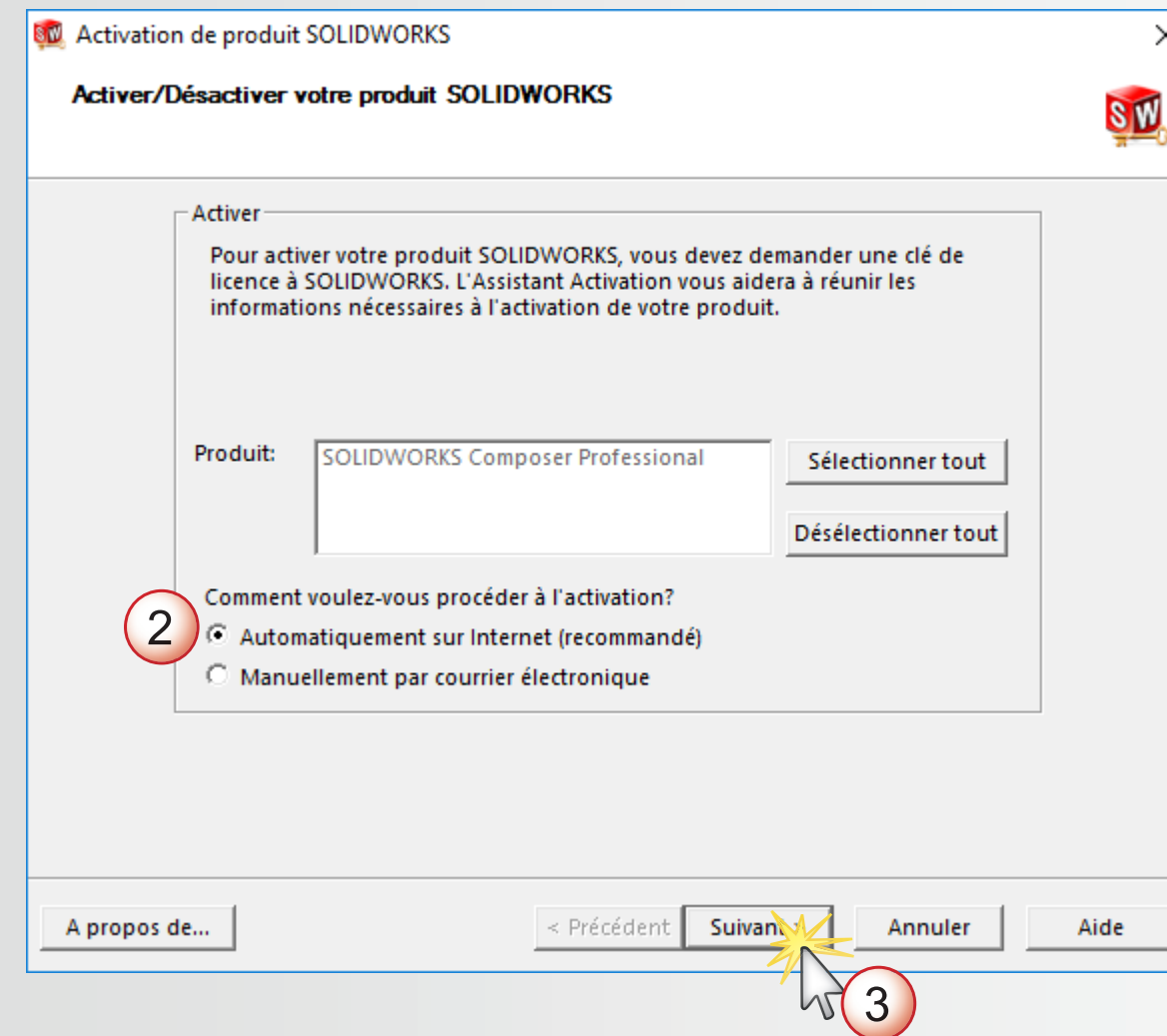
# PROCÉDURE D'INSTALLATION DES LICENCES ENSEIGNANTS (SEK)

## Numéro de série commençant par 9020 ...

19 Si installé, lancer SOLIDWORKS Composer et procéder à son activation de la même manière



Ces icônes dépendent des produits que vous avez choisi d'installer à l'étape 8



# INSTALLATION TERMINÉE POUR COMMENCER OU POUR PROGRESSER ...



**1** Aide de SOLIDWORKS - Créer une pièce dans un assemblage

A propos de Ressources pédagogiques My SolidWorks Contrats de maintenance

3D ASSAULT SYSTEMES

Search Web Help

Assemblages > Conception descendante > Créer une pièce dans un assemblage

Aide de SOLIDWORKS

Autres versions : 2016 | Imprimer | Commentaires sur cette rubrique

Introduction  
Administration  
Interface utilisateur  
Fonctions de base de SOLIDWORKS  
Migrer de la 2D à la 3D  
Assemblages

**2** Créer une pièce dans un assemblage

Vous pouvez créer une nouvelle pièce dans le contexte de l'assemblage. Ceci vous permet d'utiliser la géométrie d'autres composants d'assemblage pendant la conception de la pièce.

Vous pouvez aussi créer un nouveau sous-assemblage dans le contexte d'un autre assemblage. Cf. Insérer un nouveau sous-assemblage pour plus d'informations.

Avant de créer de nouveaux composants dans le contexte d'un assemblage, vous pouvez spécifier le comportement par défaut pour l'enregistrement de nouveaux composants soit comme fichiers de

SUJET PARENT  
Conception descendante

CONCEPTS ASSOCIÉS  
Esquisse de représentation schématique d'un assemblage  
Composants virtuels

MySolidWorks

Search Training

Log In | Join | English

Buzz CAD Models Training Forums Drive Support Manufacturers My Reseller

Overview Catalog My Training Training Manuals

**4** Tutoriels SOLIDWORKS

Afficher Précédent Imprimer

Tutoriels SOLIDWORKS : Evaluation de conception

Initiation	Techniques de base	Techniques avancées
Outils de productivité	Evaluation de conception	Préparation au CSWP/CSWA
Exemples	Tous les tutoriels SOLIDWORKS	Accédez aux tutoriels SOLIDWORKS Simulation

Animation

SOLIDWORKS SimulationXpress

SOLIDWORKS FloXpress

SOLIDWORKS Costing

SustainabilityXpres

Tutoriels DimXpert

Tutoriel DimXpert avancé

Présentation de SOLIDWORKS MBD

MBD avancé

**5**

Rechercher dans l'aide de SOLIDWORKS

**1**

Ressources SOLIDWORKS

Pour commencer

- Nouveau document
- Ouvrir un document
- Formation en ligne **2**
- Nouveautés **3**
- Introduction à SOLIDWORKS
- Informations générales

SOLIDWORKS Curriculum

- Tutoriels **4**
- Student Curriculum **5**
- Instructors Curriculum

Outils SOLIDWORKS

- Editeur de formulaire de propriétés

**3** MySolidWorks Training

- Convenient, unlimited 24/7 access to online training
- Follow along with the video using example files
- Test your knowledge with quizzes after each lesson

Getting Started

- Online Training
- Classroom Training
- Certification

Individual Lessons

MySolidWorks Lessons are individual learning modules consisting of explanations, videos, and quizzes to help you learn at your own pace. Choose from hundreds of lessons created by SOLIDWORKS experts.

Featured Lessons

- Extruded Boss and Extruded Cut
- Drawings and Detailing

3D ASSAULT SYSTEMES

SOLIDWORKS

NOUVEAUTES  
SOLIDWORKS 2017

Série :  
Conception mécanique et Technologie

Introduction aux applications d'analyse d'écoulement avec SolidWorks Simulation, Guide de l'étudiant