

SOLIDWORKS | EDUCATION EDITION 2016-2017

Procédure d'installation de la suite SOLIDWORKS / ELECTRICAL / COMPOSER



Procédure d'installation SOLIDWORKS VISUALIZE

INFORMATIONS AVANT INSTALLATION

The screenshot shows a presentation slide with the following content:

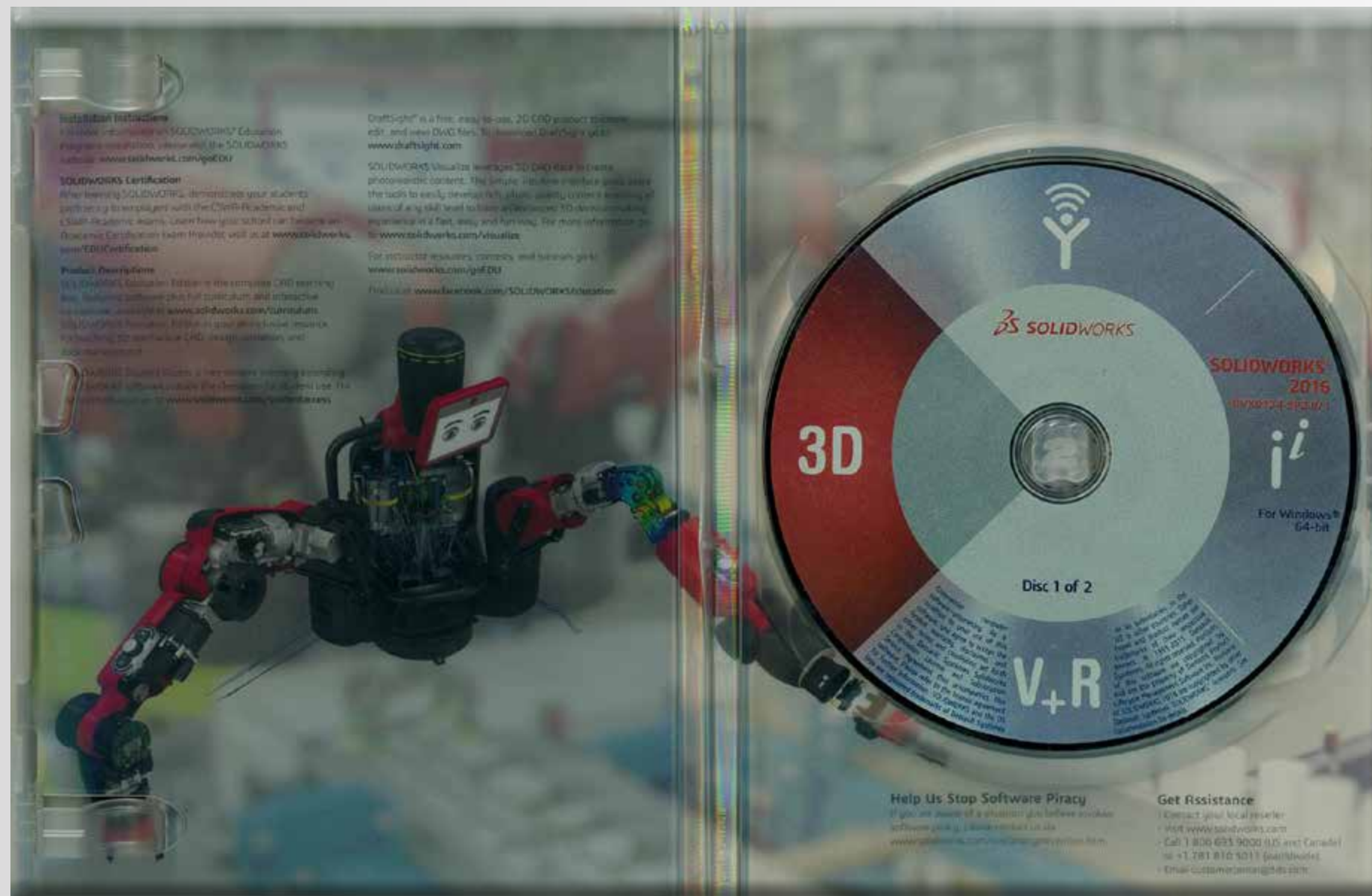
- SOLIDWORKS EDUCATION EDITION 2016-2017** logo and text.
- Support email: support.education@cadware.fr
- Product box image for SolidWorks Education Edition.
- Logos for Cadware education and visiativ.
- Section: **Procédure d'installation de la suite SOLIDWORKS / ELECTRICAL / COMPOSER**
- Buttons for license types:
 - AVANT DE COMMENCER
 - LICENCE RESEAU : 9710 ...
 - LICENCE MONOPOSTE : 9700 OU 9701...
 - LICENCE MULTIPOSTES : 9500 ...
 - LICENCE ENSEIGNANT (SEK) : 9020 ...
- Section: **Procédure d'installation SOLIDWORKS VISUALIZE**
- Button: **TOUTES LICENCES ÉLIGIBLES**
- Navigation icons at the bottom, with a red circle highlighting the download icon.

Télécharger cette notice au format PDF
pour une consultation hors ligne

INFORMATIONS AVANT INSTALLATION

Le boîtier DVD SOLIDWORKS EDUCATION EDITION 2016-2017 contient 2 DVD (64 bits).

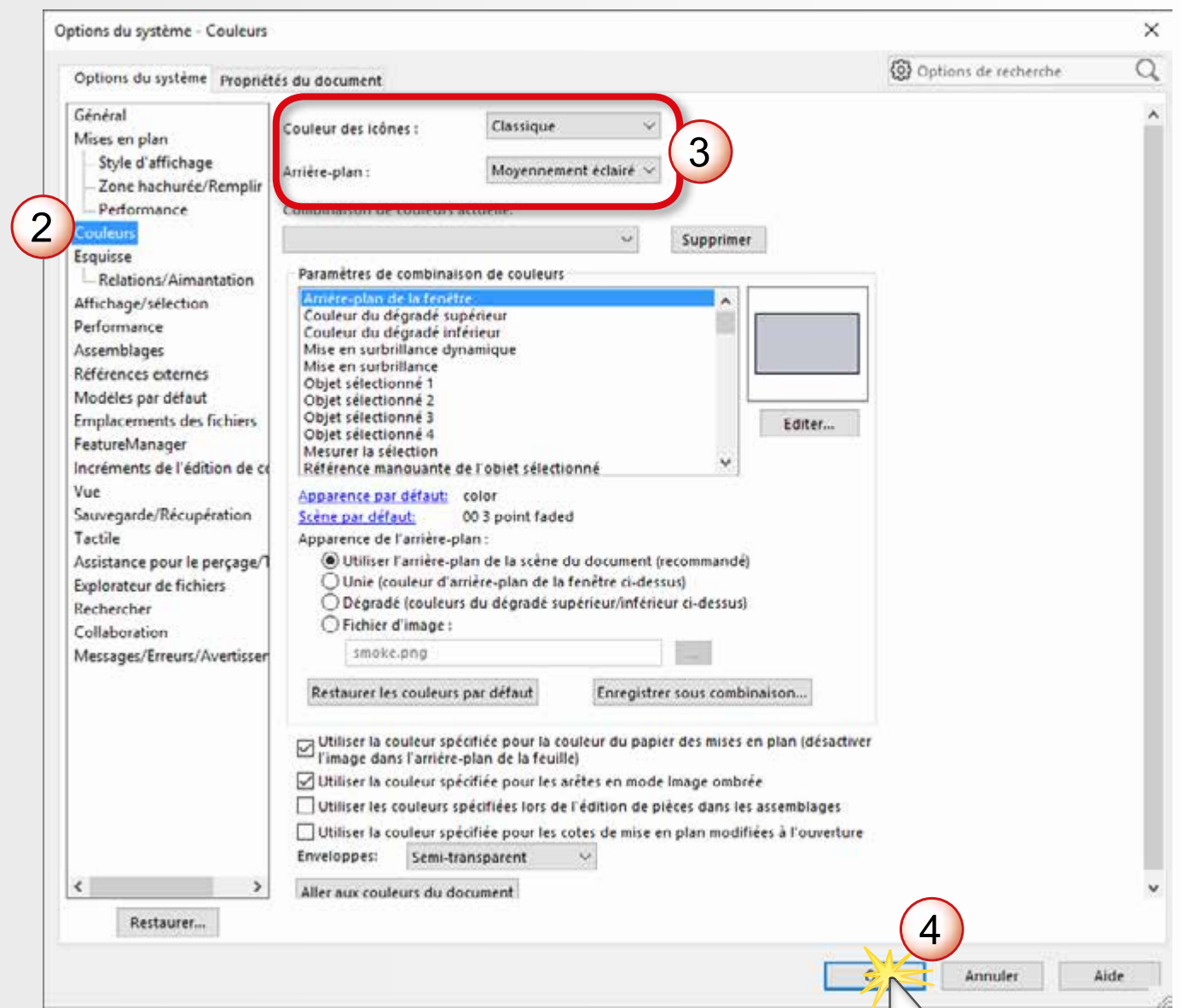
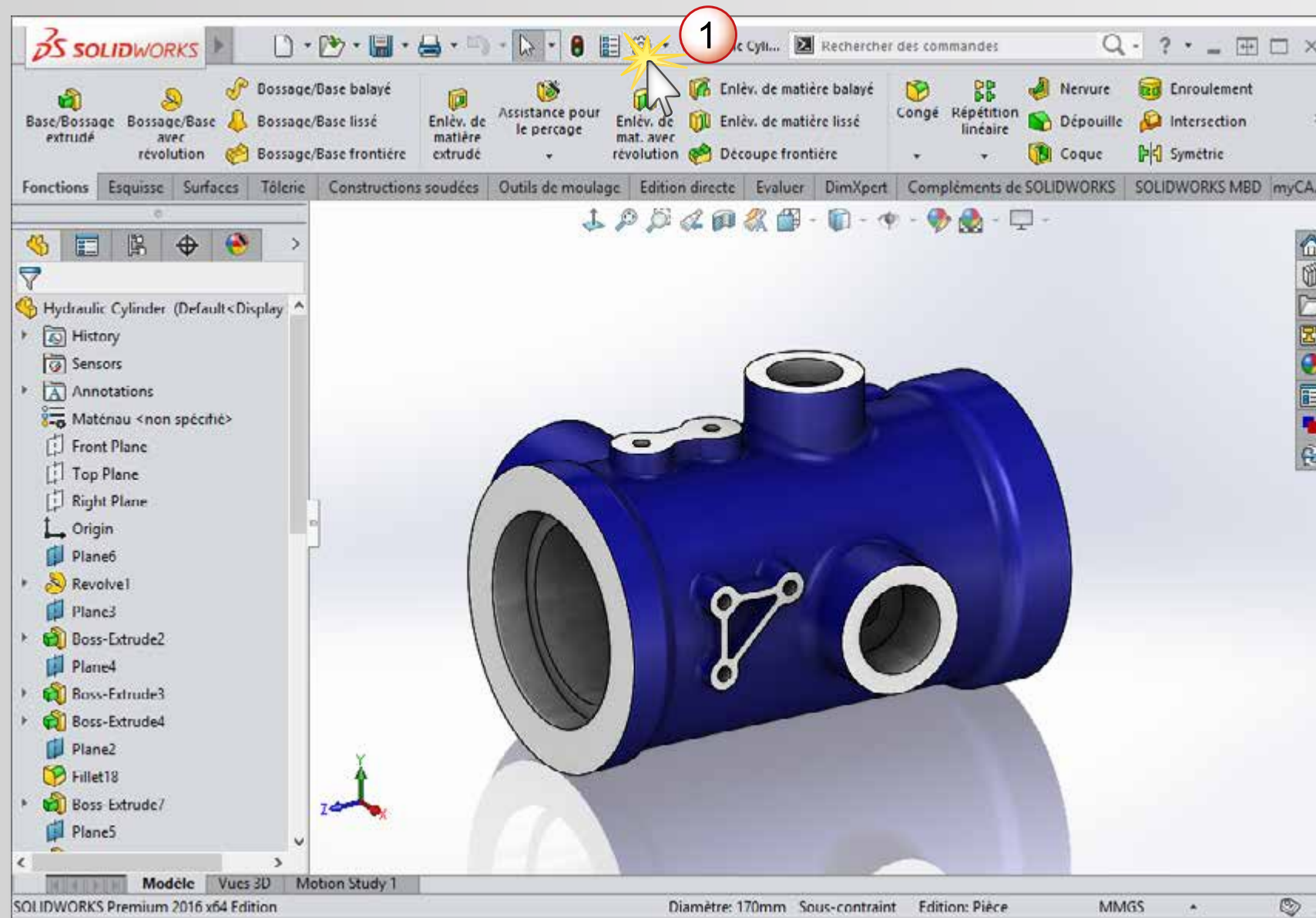
L'installation nécessite l'utilisation des 2 DVD.



INFORMATIONS AVANT INSTALLATION

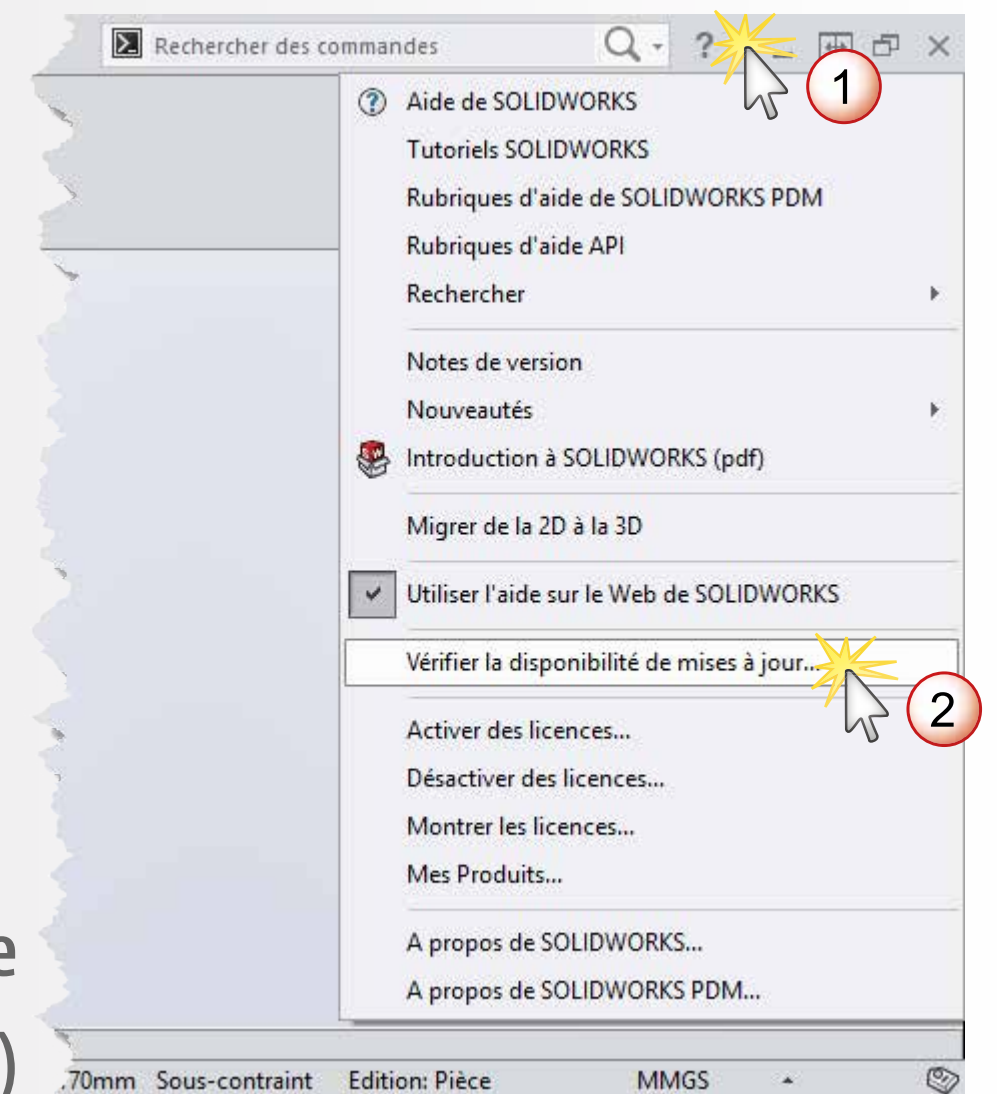
SOLIDWORKS 2016 est caractérisé par **sa nouvelle interface aux couleurs de la 3DEXPERIENCE**.

Si ce changement d'interface vient perturber le travail de vos étudiants, **il sera alors possible de revenir à l'interface classique** depuis les options de SOLIDWORKS.



INFORMATIONS AVANT INSTALLATION

Le retour à l'interface classique n'est disponible qu'à partir du **Service Pack 4** de SOLIDWORKS 2016. Les **DVD livrés dans votre établissement** correspondent au **Service Pack 2**, vous devrez alors **télécharger la dernière mise à jour** afin d'en bénéficier.



Téléchargement disponible également depuis l'interface de SOLIDWORKS (non disponible pour les licences 9500 ...)

INFORMATIONS AVANT INSTALLATION



La version de SOLIDWORKS 2016-2017 **ne s'installe pas** sur WINDOWS XP ou VISTA ou sur un processeur 32 Bits



La version de SOLIDWORKS 2016-2017 **s'installe uniquement** sur les systèmes d'exploitation suivants :

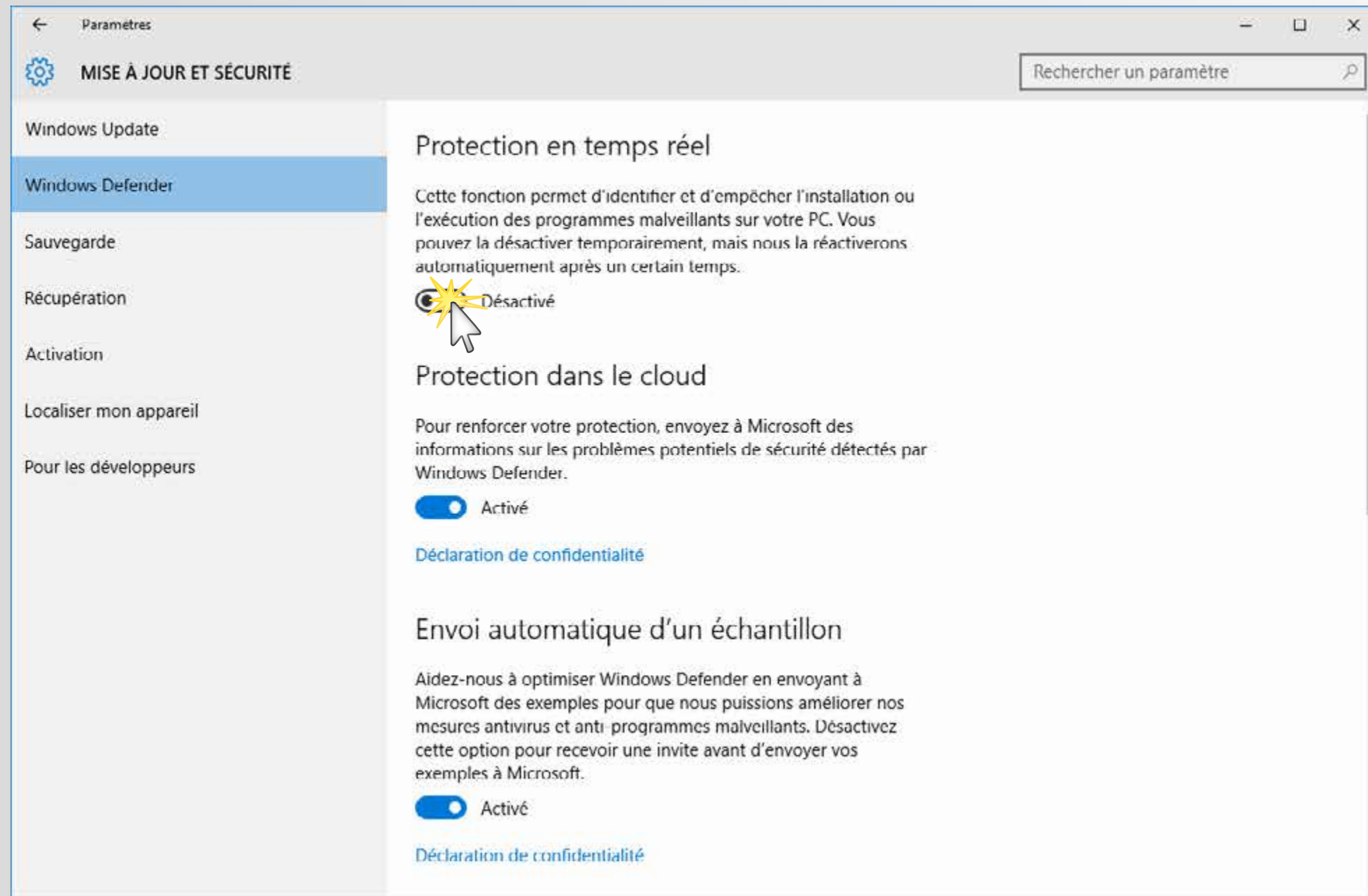


Pour le serveur de licence, l'installation est possible les systèmes d'exploitation suivants :



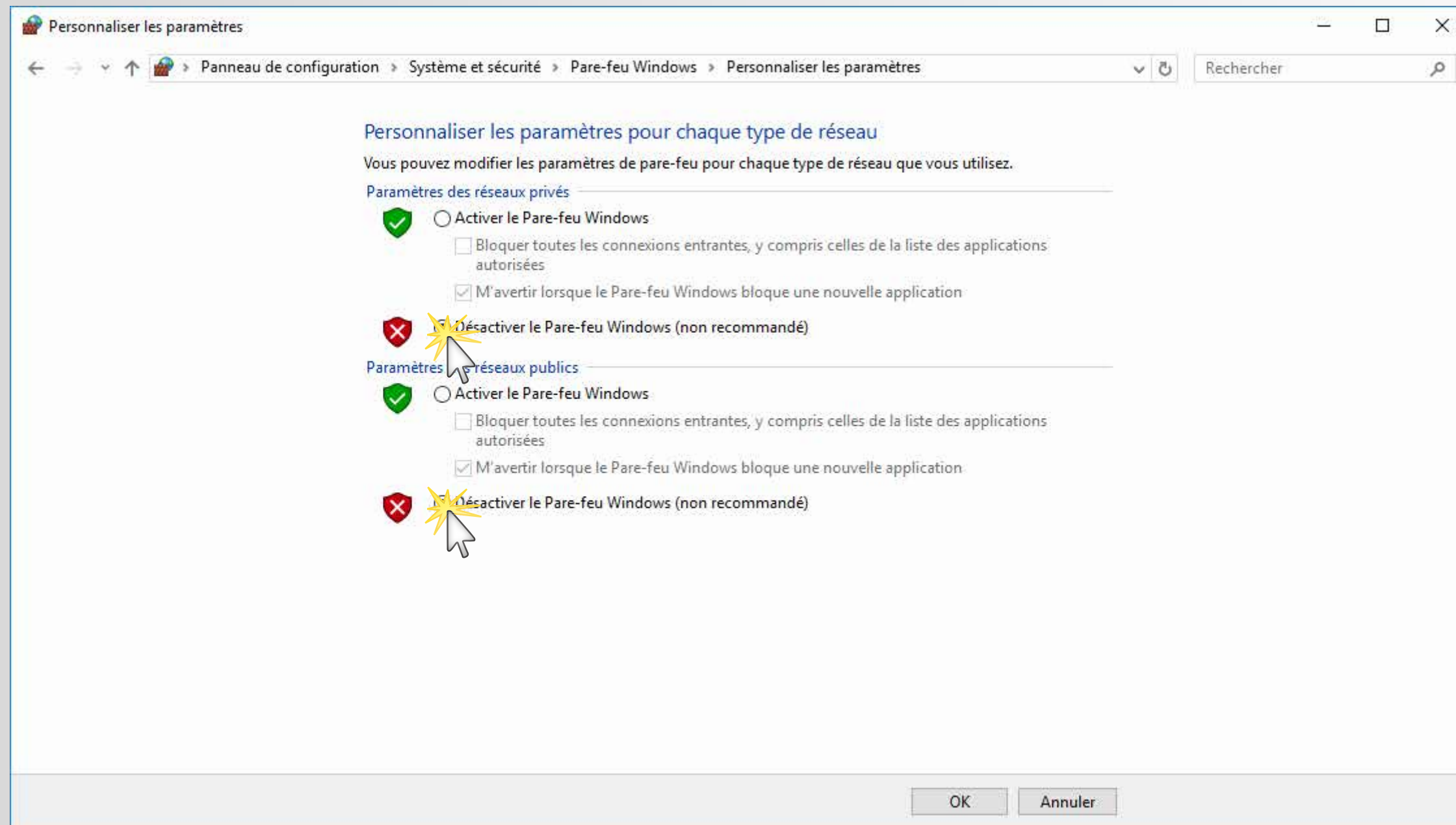
INFORMATIONS AVANT INSTALLATION

Désactiver temporairement votre antivirus



INFORMATIONS AVANT INSTALLATION

Désactiver temporairement le pare-feu de Windows



PROCÉDURE D'INSTALLATION DES LICENCES ENSEIGNANTS (SEK)

Numéro de série commençant par 9020 ...

1 Suivre les étapes 2 à 17 pour installer la suite SOLIDWORKS sur chacun des postes élèves

INCLUS DANS LA LICENCE SOLIDWORKS E.E.

NOUVEAU

INCLUS DANS LA LICENCE SOLIDWORKS E.E.

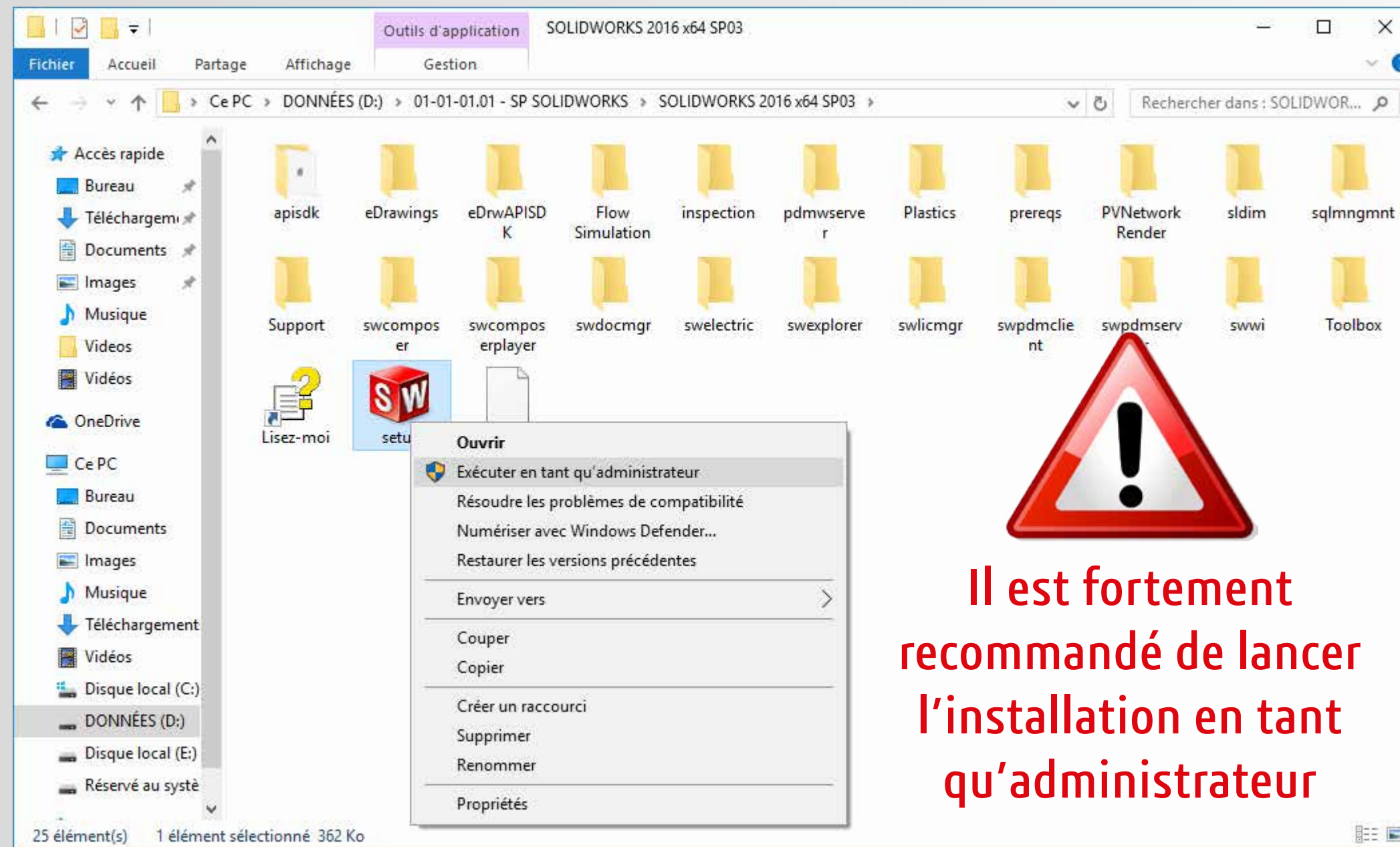
NOUVEAU

N°	Description	Qte
1	Bearing_MSI_50mm	2
2	Bearing_35	2
3	Pin_Gear_Pinion	2
4	First_Gear_Pinion_SS	1
5	Fourth_Gear_Pinion_MS	1
6	Main_Shaft	1
7	Second_Gear_Pinion_SS	1
8	Shaft_3_and_4	1
9	Shaft_1_and_2	1
10	Shaft_3_and_RL	1
11	Synch_Body_1_and_2	1
12	Synch_Body_1_and_L	1
13	Synch_Body_3_and_4	1
14	Synch_Body_3_and_RL	1
15	Third_Gear_Pinion_Ms	1
16	Third_Fourth_Gear_Pinion_SS	1

PROCÉDURE D'INSTALLATION DES LICENCES ENSEIGNANTS (SEK)

Numéro de série commençant par 9020 ...

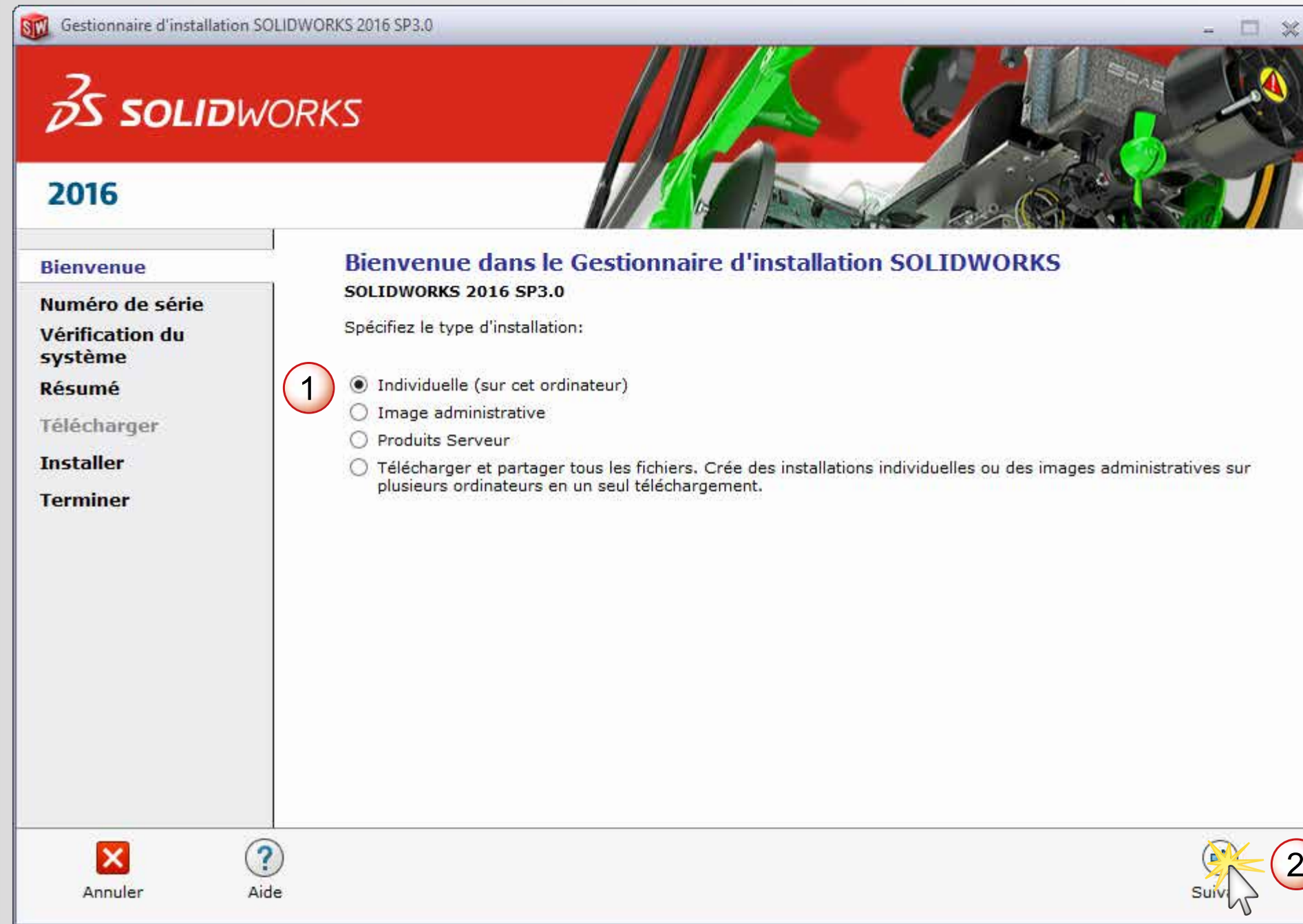
- 2 Lancer le fichier «**Setup.exe**» depuis le DVD (1/2) ou les sources d'installation.



PROCÉDURE D'INSTALLATION DES LICENCES ENSEIGNANTS (SEK)

Numéro de série commençant par 9020 ...

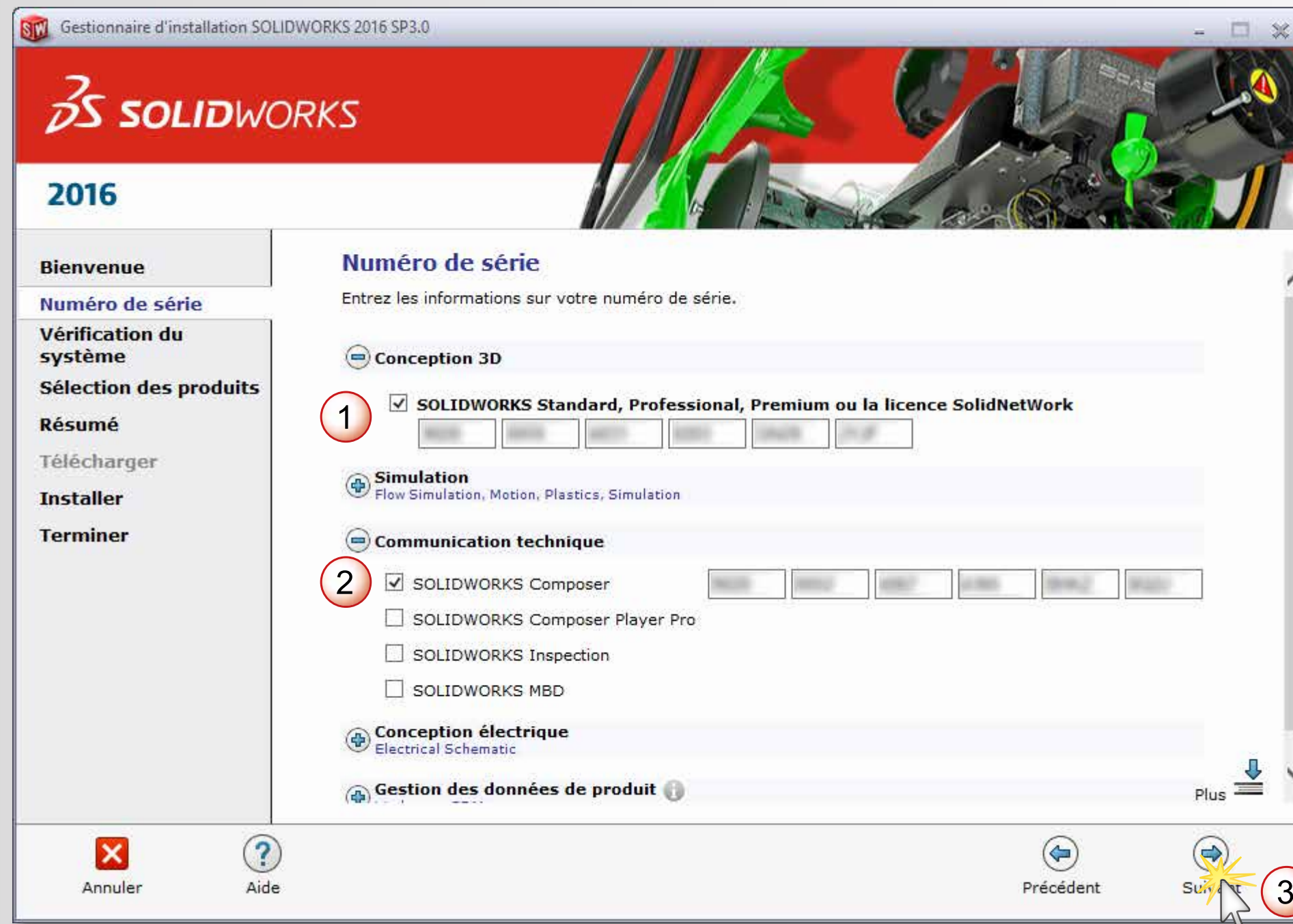
3 Conserver l'installation individuelle



PROCÉDURE D'INSTALLATION DES LICENCES ENSEIGNANTS (SEK)

Numéro de série commençant par 9020 ...

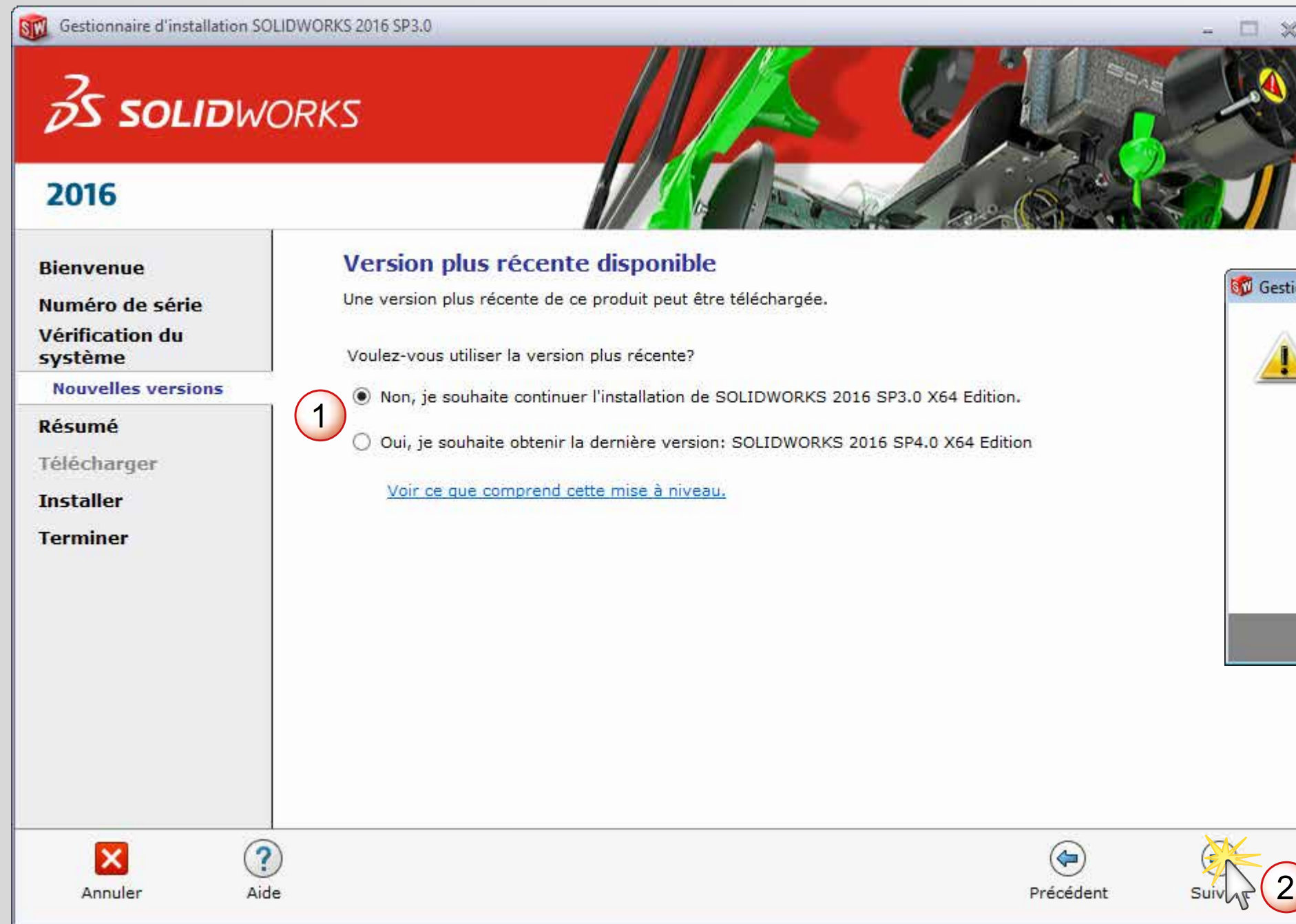
- 4 Saisir le(s) numéro(s) de série SOLIDWORKS commençant par 9020



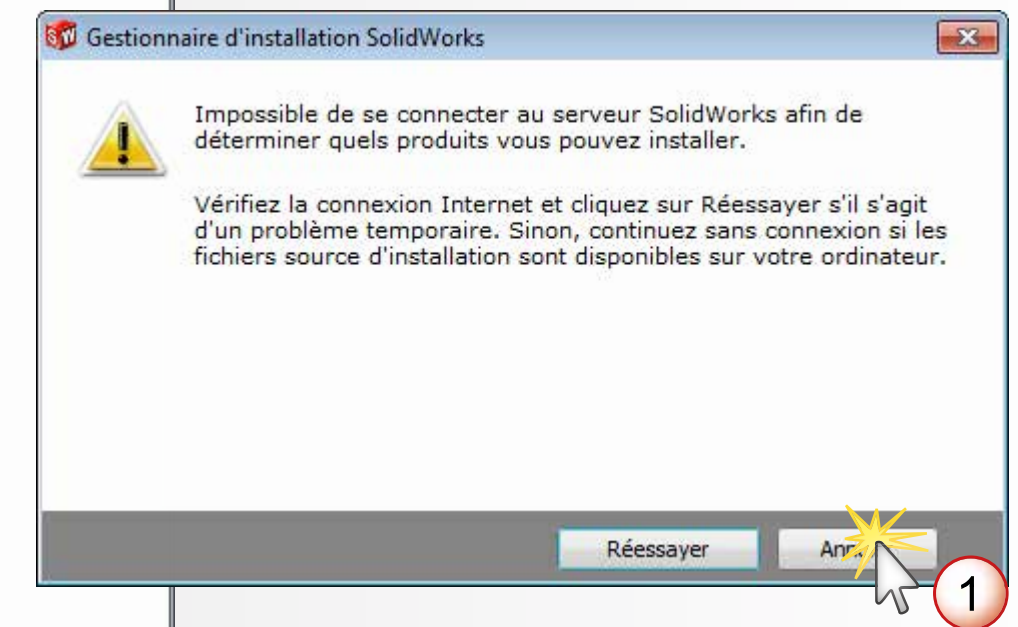
PROCÉDURE D'INSTALLATION DES LICENCES ENSEIGNANTS (SEK)

Numéro de série commençant par 9020 ...

- 5 Installer la version en cours ou choisir d'obtenir le dernier Service Pack



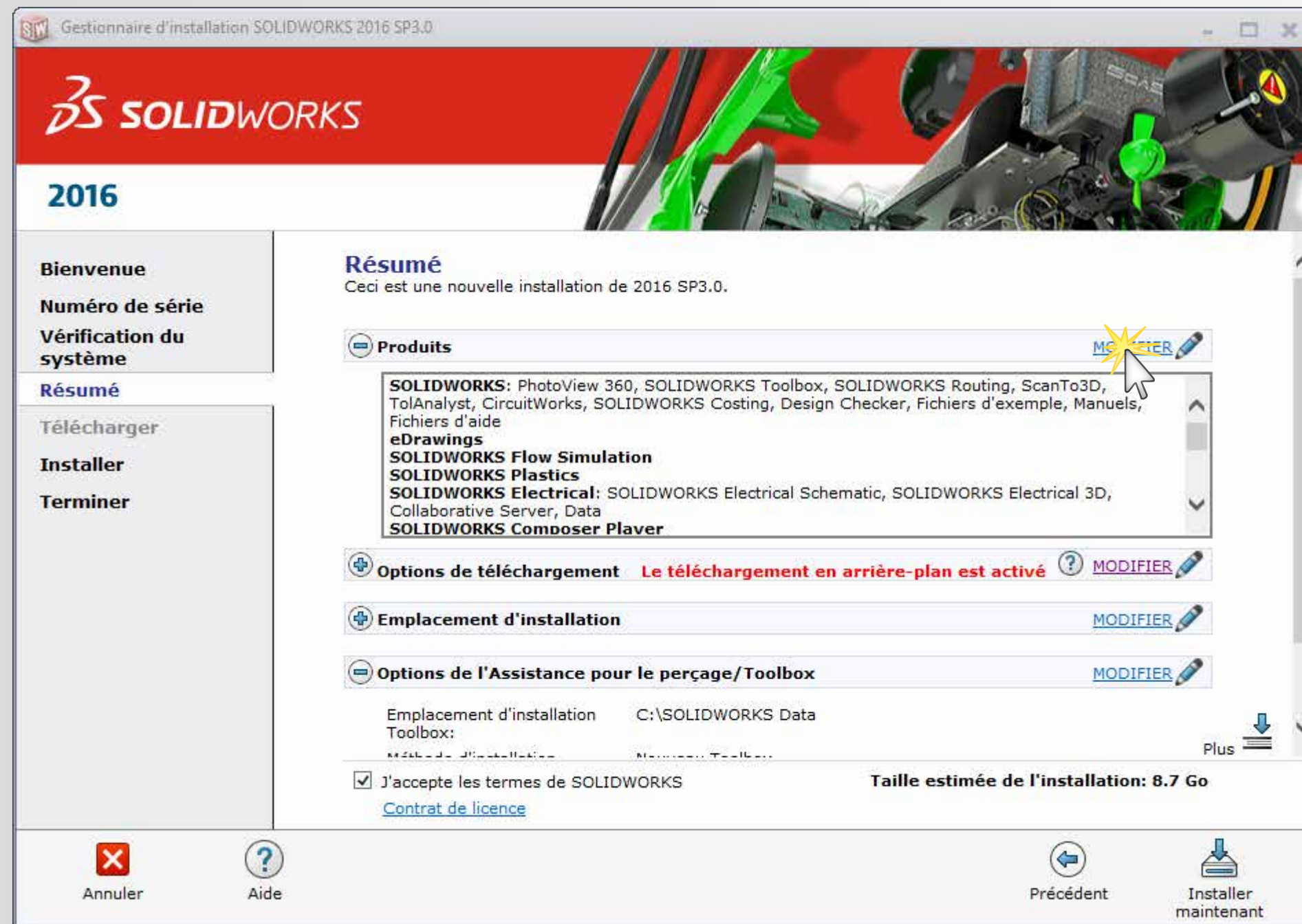
Ce message apparaît si vous n'êtes pas connecté à internet



PROCÉDURE D'INSTALLATION DES LICENCES ENSEIGNANTS (SEK)

Numéro de série commençant par 9020 ...

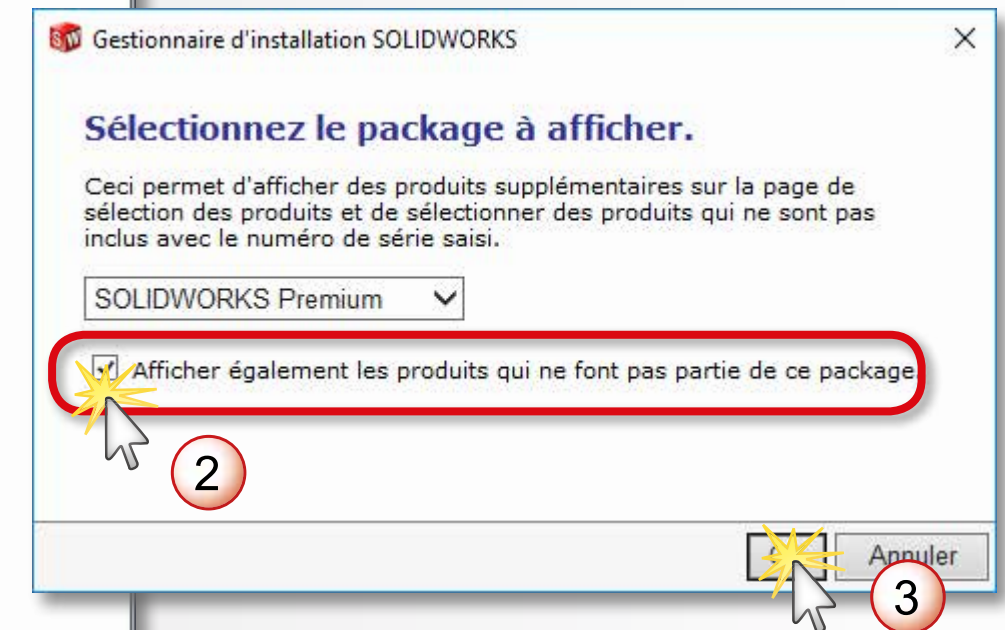
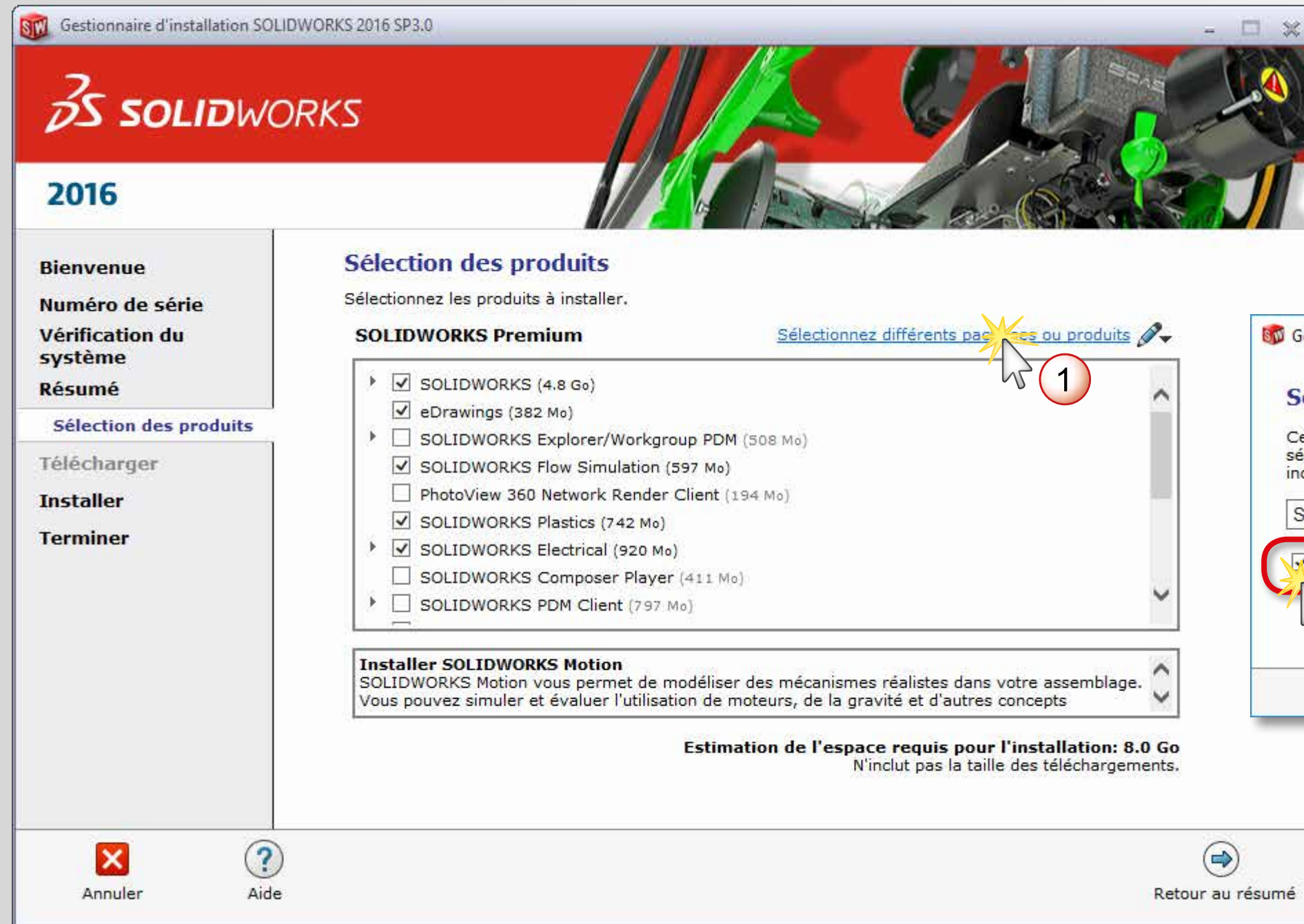
6 Modifier la liste des produits à installer



PROCÉDURE D'INSTALLATION DES LICENCES ENSEIGNANTS (SEK)

Numéro de série commençant par 9020 ...

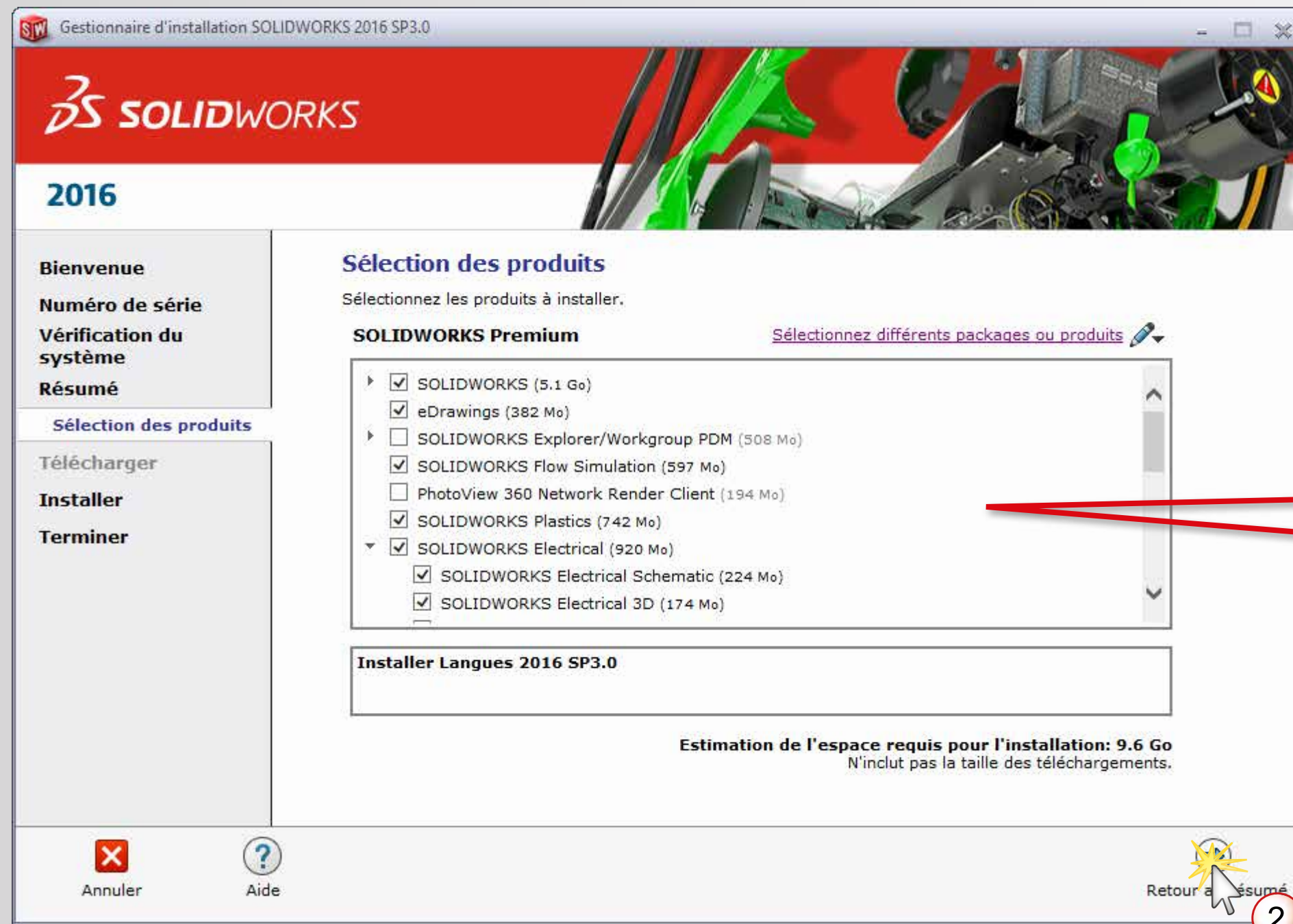
7 Afficher tous les produits SOLIDWORKS



PROCÉDURE D'INSTALLATION DES LICENCES ENSEIGNANTS (SEK)

Numéro de série commençant par 9020 ...

8 Sélectionner les produits que vous souhaitez installer et revenir au résumé



INCLUS DANS
LA LICENCE
SOLIDWORKS
E.E.

NOUVEAU

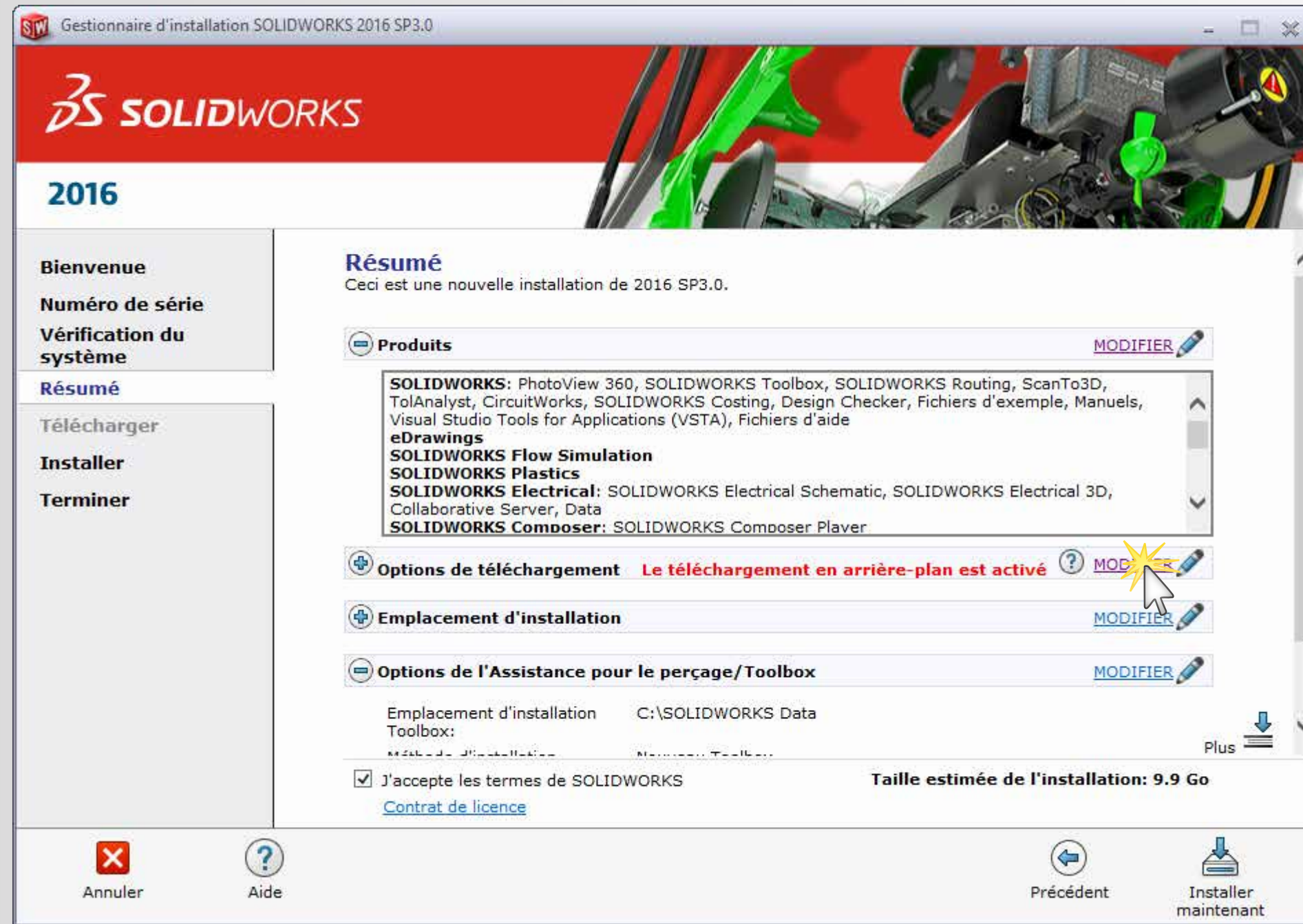
- 1
- SOLIDWORKS (5.1 Go)
 - eDrawings (382 Mo)
 - SOLIDWORKS Explorer/Workgroup PDM (508 Mo)
 - SOLIDWORKS Flow Simulation (597 Mo)
 - PhotoView 360 Network Render Client (194 Mo)
 - SOLIDWORKS Plastics (742 Mo)
 - SOLIDWORKS Electrical (920 Mo)
 - SOLIDWORKS Electrical Schematic (224 Mo)
 - SOLIDWORKS Electrical 3D (174 Mo)
 - Collaborative Server (177 Ko)
 - Data (149 Mo)
 - SOLIDWORKS Composer (1.2 Go)*
 - SOLIDWORKS Composer Sync (51 Mo)
 - SOLIDWORKS Composer Player (172 Mo)
 - SOLIDWORKS Inspection (535 Mo)**
 - SOLIDWORKS PDM Client (797 Mo)
 - Outils API (57 Mo)
 - SOLIDWORKS Simulation (176 Mo)
 - SOLIDWORKS Motion (5 Mo)

* Décocher SOLIDWORKS Composer Player
** SOLIDWORKS Inspection: non disponible pour l'Education Nationale

PROCÉDURE D'INSTALLATION DES LICENCES ENSEIGNANTS (SEK)

Numéro de série commençant par 9020 ...

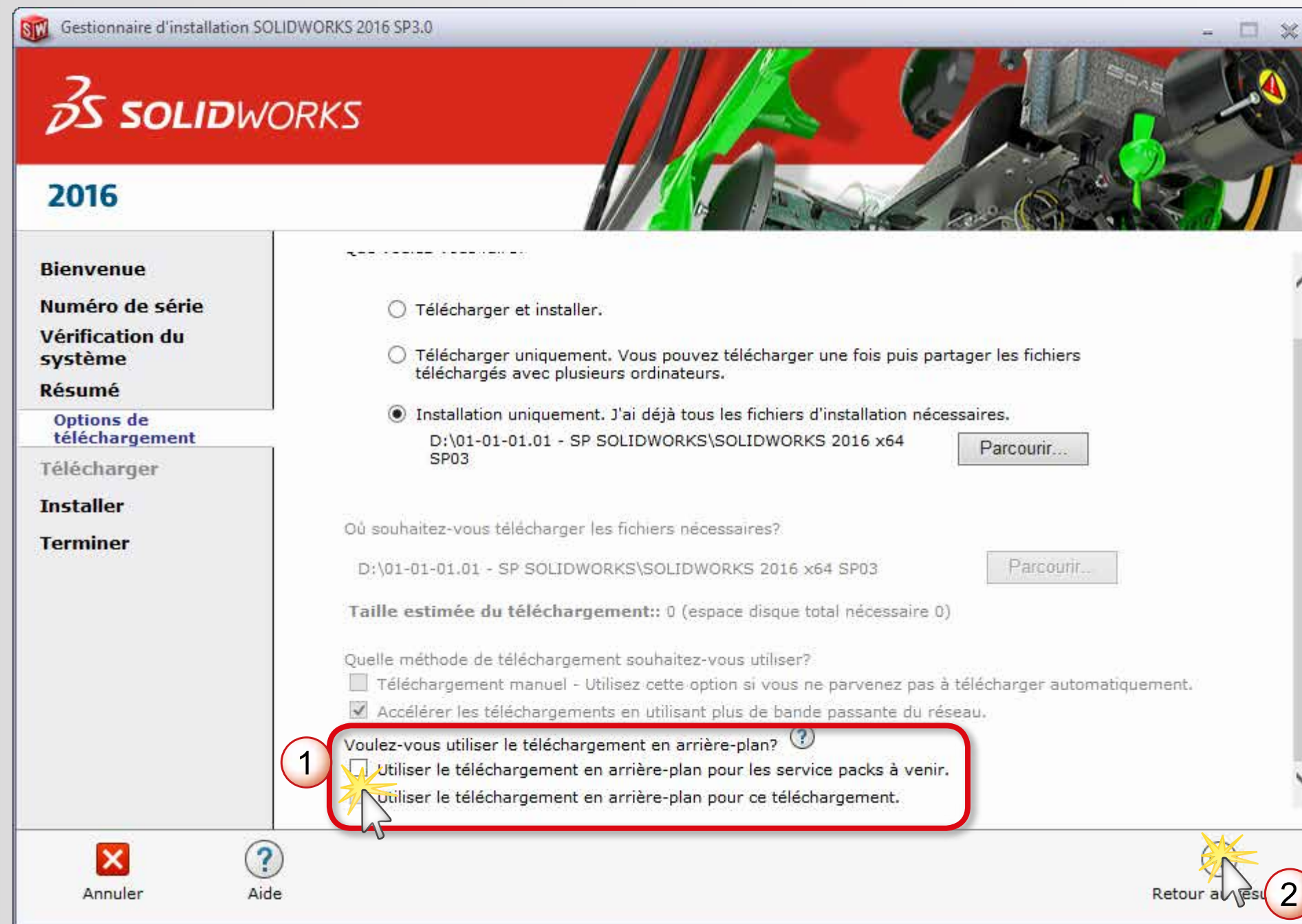
9 Modifier les options de téléchargement



PROCÉDURE D'INSTALLATION DES LICENCES ENSEIGNANTS (SEK)

Numéro de série commençant par 9020 ...

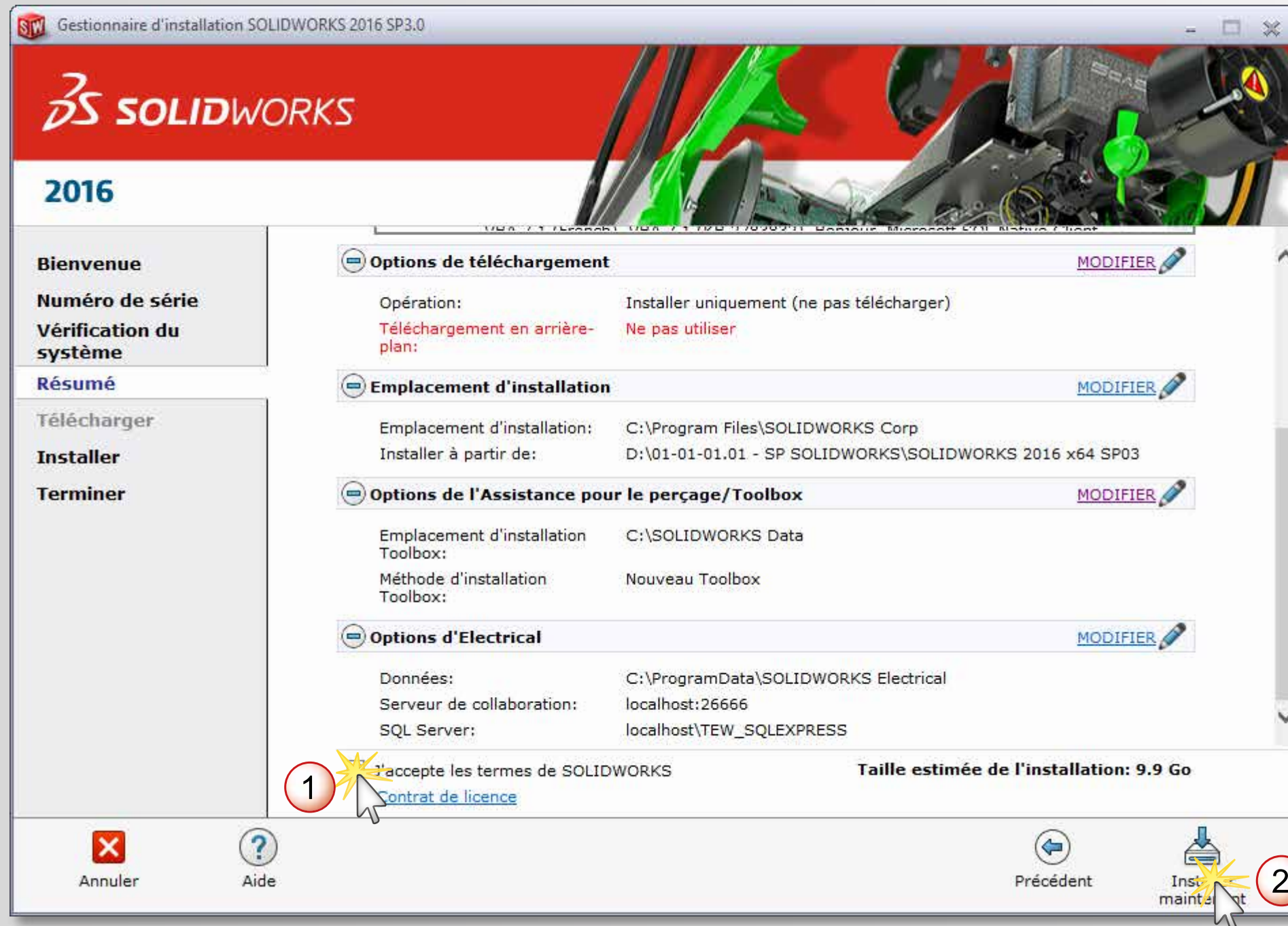
10 Désactiver le téléchargement en arrière-plan



PROCÉDURE D'INSTALLATION DES LICENCES ENSEIGNANTS (SEK)

Numéro de série commençant par 9020 ...

11 Accepter les termes SOLIDWORKS et lancer l'installation

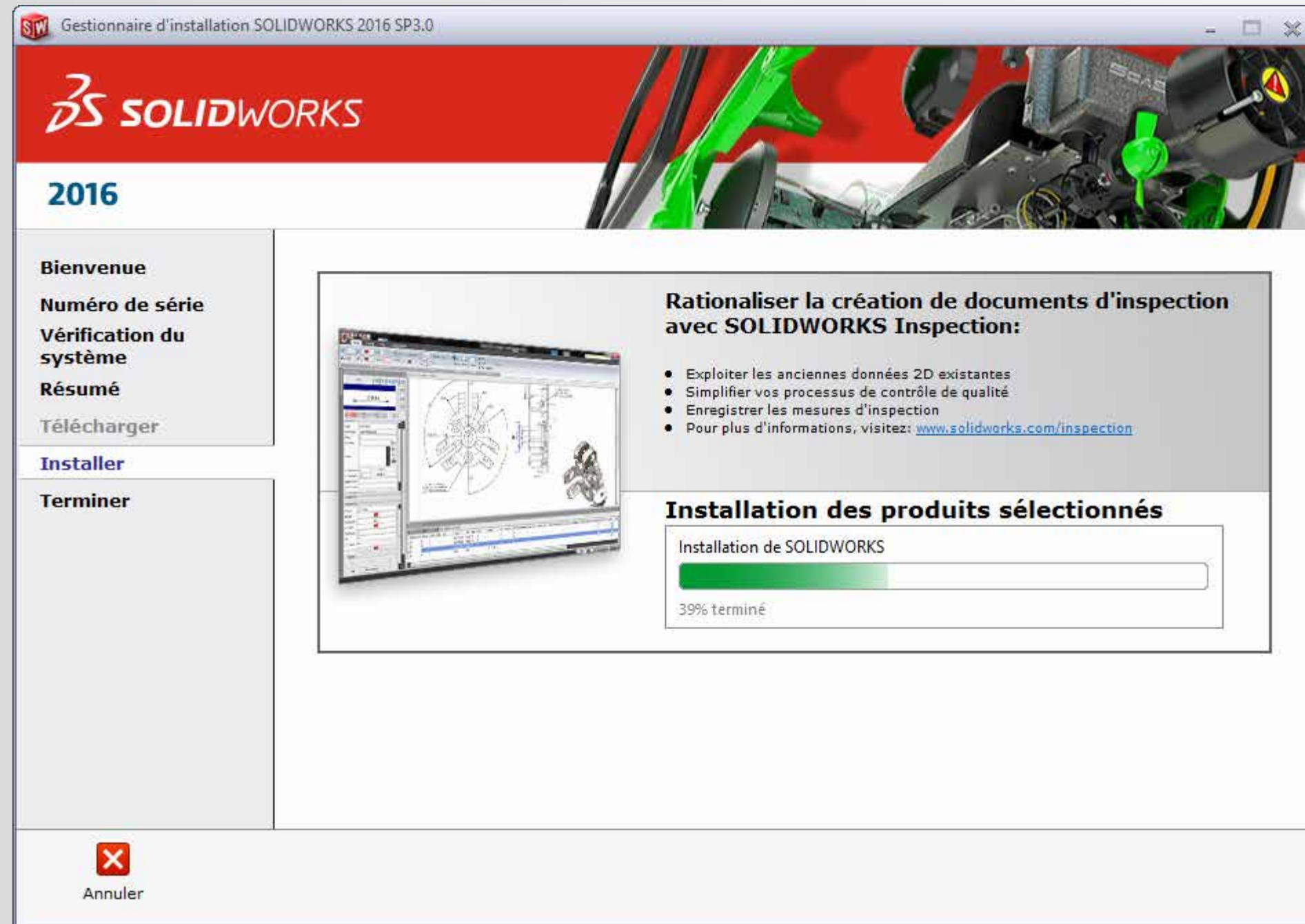


Ne pas modifier les options par défaut d'Electrical (si choisi dans la liste des produits à installer)

PROCÉDURE D'INSTALLATION DES LICENCES ENSEIGNANTS (SEK)

Numéro de série commençant par 9020 ...

12 Patienter pendant l'installation. Si besoin insérer le deuxième DVD.



PROCÉDURE D'INSTALLATION DES LICENCES ENSEIGNANTS (SEK)

Numéro de série commençant par 9020 ...

13 Choisir ou non de participer au programme d'amélioration puis terminer l'installation



Suivre les étapes **14** à **18**
pour procéder à l'activation
de votre licence

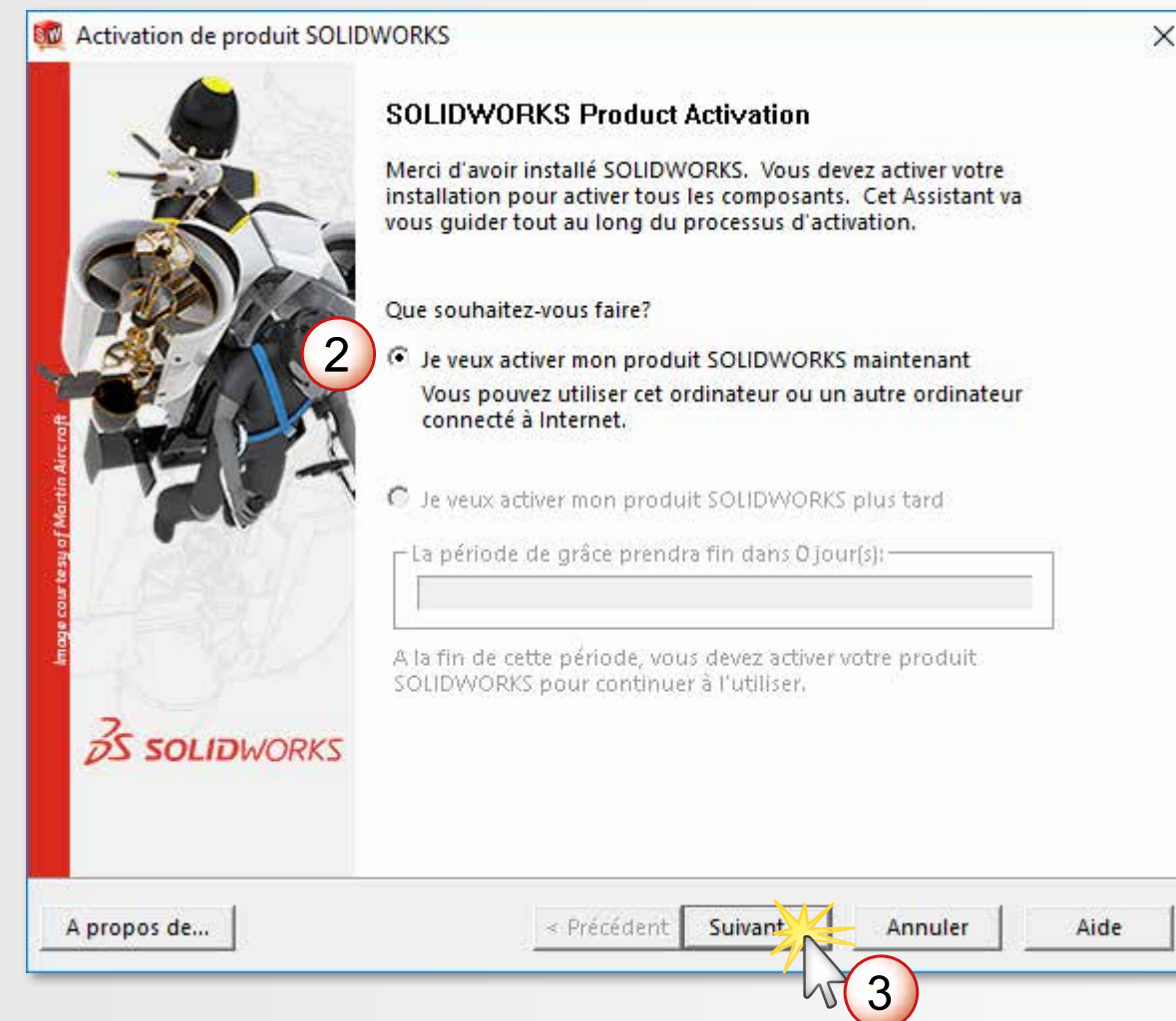
PROCÉDURE D'INSTALLATION DES LICENCES ENSEIGNANTS (SEK)

Numéro de série commençant par 9020 ...

14 Lancer l'application SOLIDWORKS puis son activation dans le même temps



Ces icônes dépendent des produits que vous avez choisi d'installer à l'étape **8**



PROCÉDURE D'INSTALLATION DES LICENCES ENSEIGNANTS (SEK)

Numéro de série commençant par 9020 ...

15 Procéder à l'activation automatique sur internet de votre licence

Activer/Désactiver votre produit SOLIDWORKS

Activer

Pour activer votre produit SOLIDWORKS, vous devez demander une clé de licence à SOLIDWORKS. L'Assistant Activation vous aidera à réunir les informations nécessaires à l'activation de votre produit.

Produit: SOLIDWORKS Sélectionner tout
Désélectionner tout

Comment voulez-vous procéder à l'activation?

Automatiquement sur Internet (recommandé)
 Manuellement par courrier électronique

Coordonnées (requis)

Courriel: XXXX@XXXX.XX

A propos de... < Précédent Suivant > Annuler Aide

1

2

3

Spécifier votre
adresse mail

Activation manuelle

1) Appuyez sur Enregistrer pour créer un fichier de requête:
Enregistrer...

2) Envoyer le fichier de requête par courriel à l'adresse suivante pour obtenir un fichier de activation@solidworks.com

3) Appuyez sur Ouvrir pour charger un fichier de réponse:
Ouvrir...

Une fois que vous avez lu le fichier de réponse, appuyez sur Suivant pour continuer. Vous pouvez également appuyer sur Annuler et exécuter cet assistant plus tard, si nécessaire.

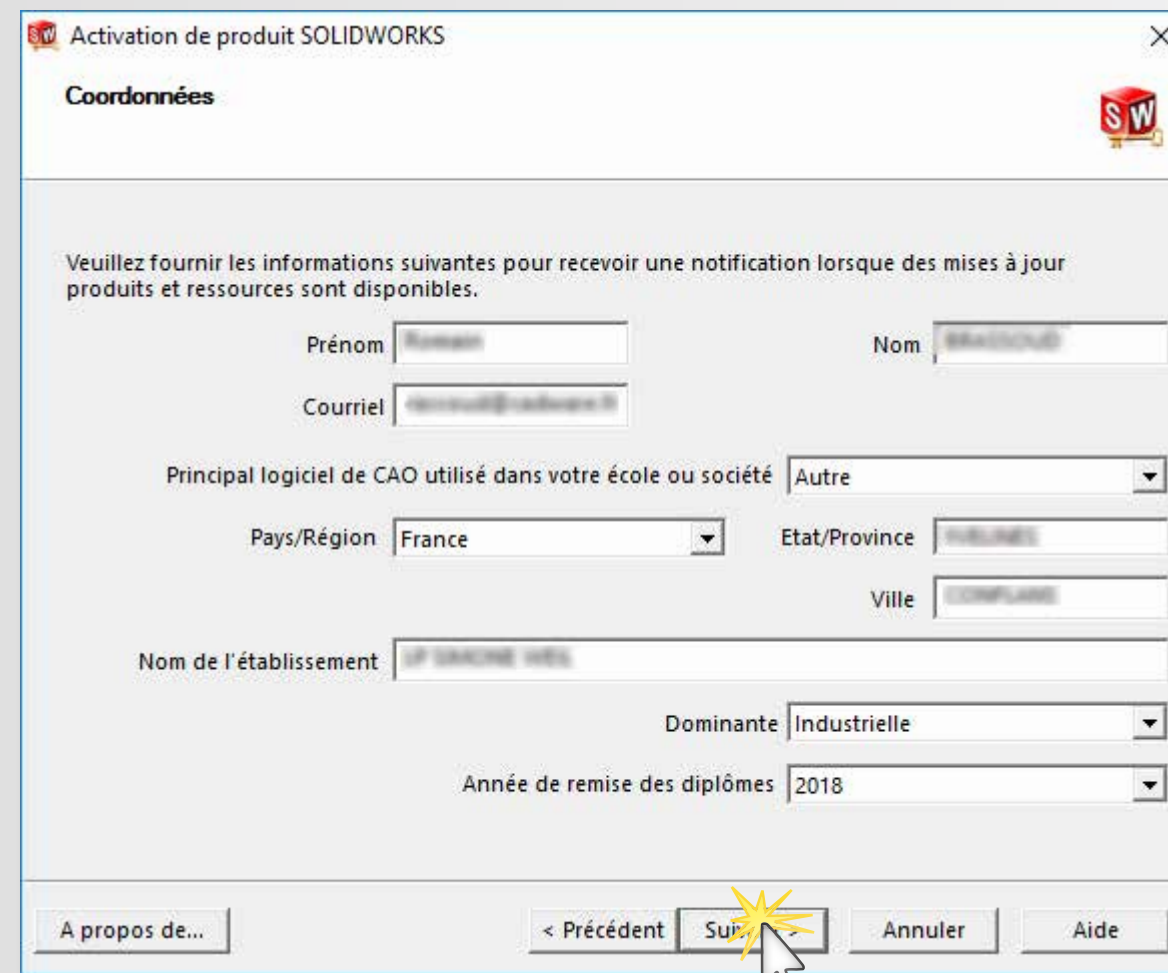
A propos de... < Précédent Suivant > Annuler Aide

En cas d'absence de connexion internet,
suivre la procédure de l'activation manuelle

PROCÉDURE D'INSTALLATION DES LICENCES ENSEIGNANTS (SEK)

Numéro de série commençant par 9020 ...

16 Remplir le formulaire de coordonnées lié à l'activation



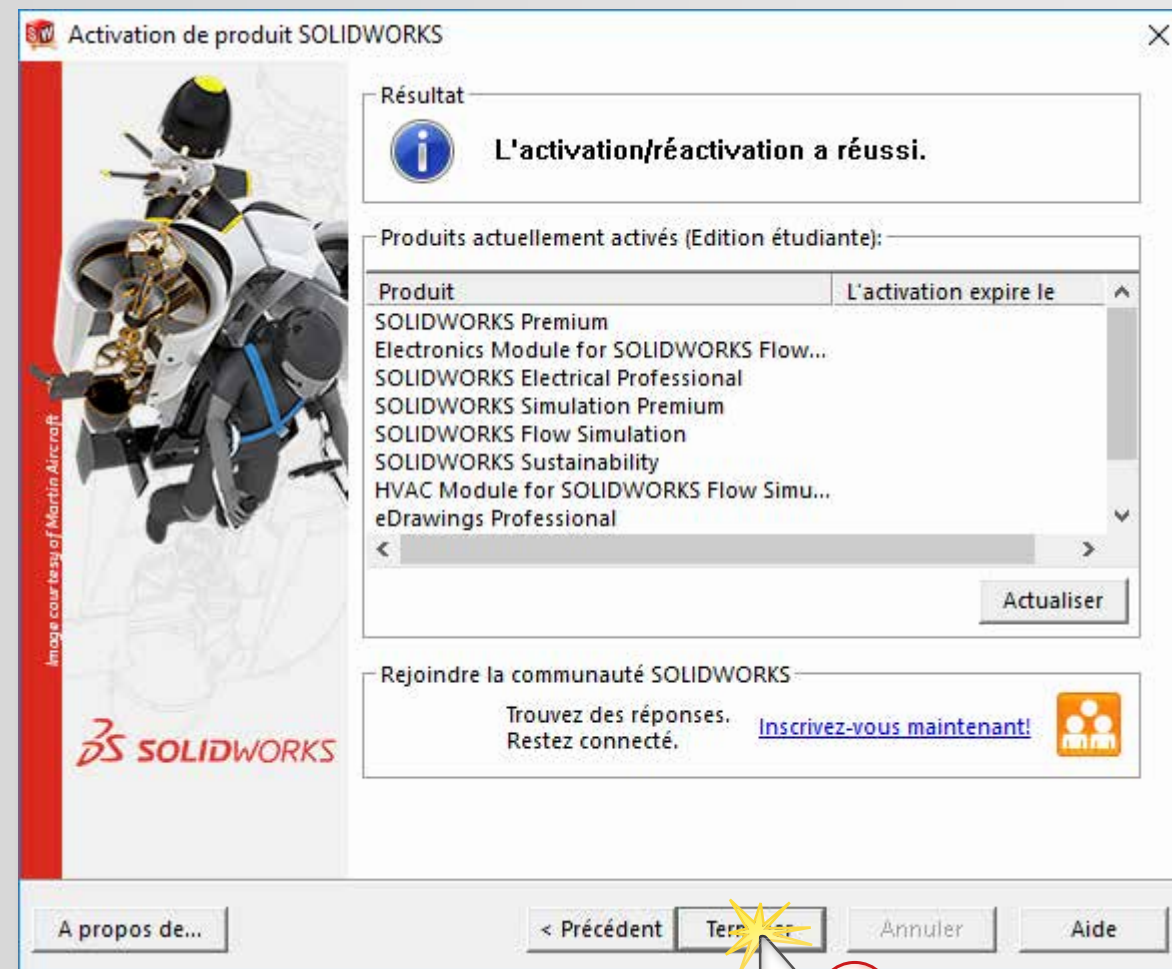
The screenshot shows a software activation window titled "Activation de produit SOLIDWORKS". The window contains a form with the following fields and values:

- Coordonnées** (Section header)
- Prénom**: Roman
- Nom**: BRASSIN
- Courriel**: roman@cadware.fr
- Principal logiciel de CAO utilisé dans votre école ou société**: Autre
- Pays/Région**: France
- Etat/Province**: ILE-DE-FRANCE
- Ville**: COMPIEGNE
- Nom de l'établissement**: IUT COMPIEGNE IREL
- Dominante**: Industrielle
- Année de remise des diplômes**: 2018

At the bottom of the window, there are navigation buttons: "A propos de...", "< Précédent", "Suivant >" (with a mouse cursor clicking on it), "Annuler", and "Aide".

PROCÉDURE D'INSTALLATION DES LICENCES ENSEIGNANTS (SEK) Numéro de série commençant par 9020 ...

17 Terminer l'activation et attendre l'ouverture complète du logiciel



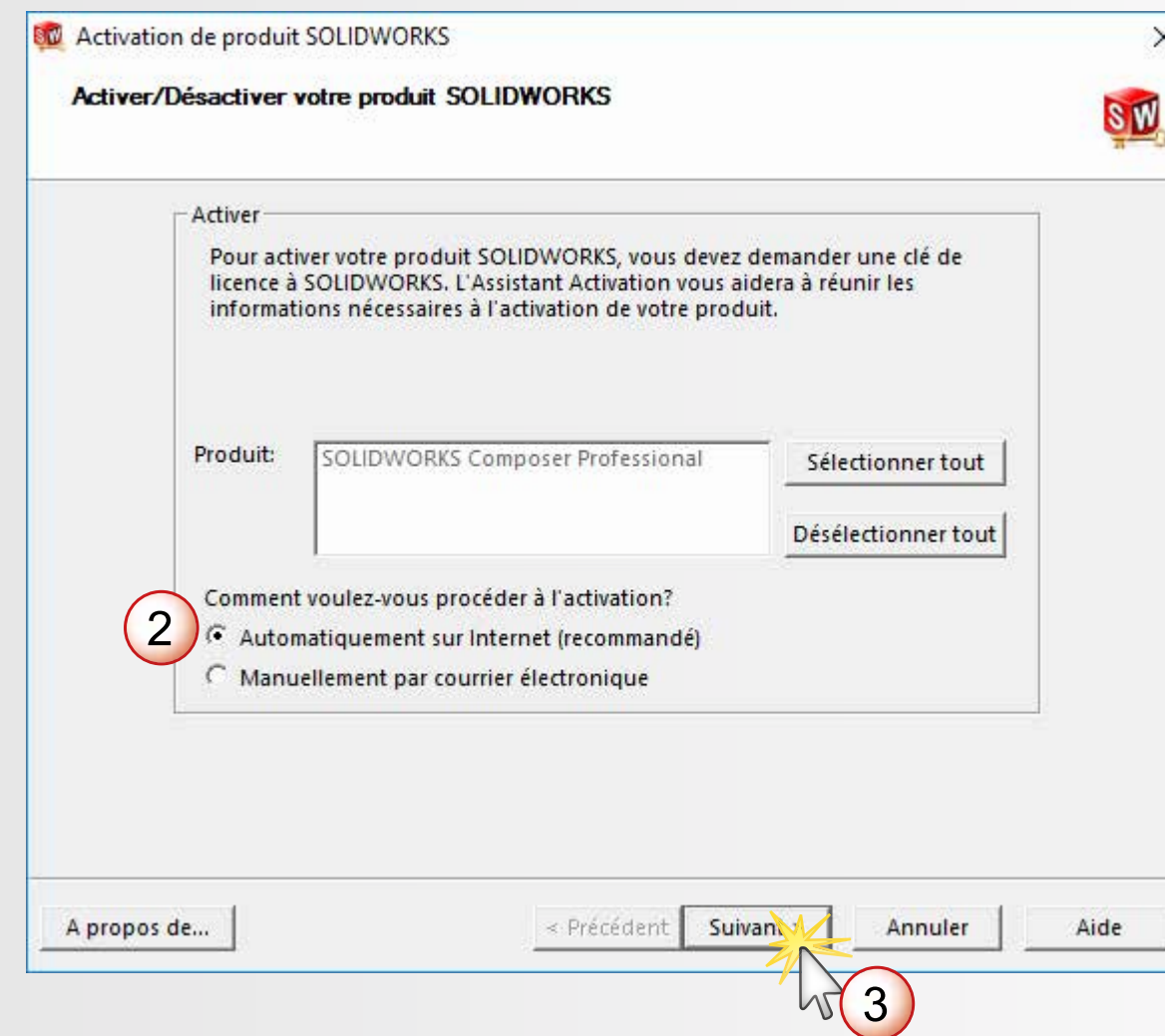
PROCÉDURE D'INSTALLATION DES LICENCES ENSEIGNANTS (SEK)

Numéro de série commençant par 9020 ...

18 Si installé, lancer SOLIDWORKS Composer et procéder à son activation de la même manière



Ces icônes dépendent des produits que vous avez choisi d'installer à l'étape **8**



INSTALLATION TERMINÉE POUR COMMENCER OU POUR PROGRESSER ...

1 Aide de SOLIDWORKS - Créer une pièce dans un assemblage

2

Aide de SOLIDWORKS

Autres versions : 2016 | Imprimer | Commentaires sur cette rubrique

Créer une pièce dans un assemblage

SUJET PARENT
Conception descendante

CONCEPTS ASSOCIÉS

Esquisse de représentation schématique d'un assemblage

Composants virtuels

Références externes

Editer des pièces dans le contexte d'un assemblage

4 Tutoriels SOLIDWORKS

Tutoriels SOLIDWORKS : Evaluation de conception

Initiation	Techniques de base	Techniques avancées
Outils de productivité	Evaluation de conception	Préparation au CSWP/CSWA
Exemples	Tous les tutoriels SOLIDWORKS	Accédez aux tutoriels SOLIDWORKS Simulation

Animation

SOLIDWORKS SimulationXpress

SOLIDWORKS FloXpress

SOLIDWORKS Costing

SustainabilityXpres

Tutoriels DimXpert

Tutoriel DimXpert avancé

Présentation de SOLIDWORKS MBD

MBD avancé

5

1 Rechercher dans l'aide de SOLIDWORKS

Ressources SOLIDWORKS

Pour commencer

- Nouveau document
- Ouvrir un document
- Formation en ligne
- Nouveautés
- Introduction à SOLIDWORKS
- Informations générales

SOLIDWORKS Curriculum

- Tutoriels
- Student Curriculum
- Instructors Curriculum

Outils SOLIDWORKS

- Editeur de formulaire de propriétés

MySolidWorks Training

• Convenient, unlimited 24/7 access to online training

• Follow along with the video using example files

• Test your knowledge with quizzes after each lesson

Getting Started

- Online Training
- Classroom Training
- Certification

3

Individual Lessons

MySolidWorks Lessons are individual learning modules consisting of explanations, videos, and quizzes to help you learn at your own pace. Choose from hundreds of lessons created by SOLIDWORKS experts.

Featured Lessons

- Extruded Boss and Extruded Cut
- Drawings and Detailing

4

NOUVEAUTES
SOLIDWORKS 2016

5

1

Introduction aux applications
d'analyse d'écoulement avec
SolidWorks Simulation,
Guide de l'étudiant