



## Education Edition 2015-2016

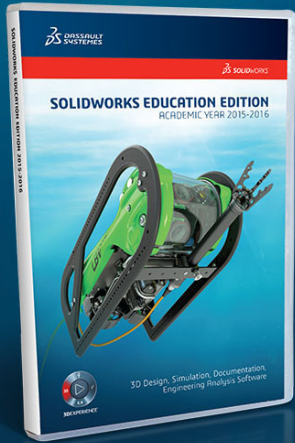
NOTICES D'INSTALLATION

LICENCE POUR LES ENSEIGNANTS

LICENCE POUR LES ETUDIANTS

RESSOURCES COMMUNAUTAIRES

CONTACTS CADWARE EDUCATION



Support technique : [support.education@cadware.fr](mailto:support.education@cadware.fr)



CADWARE EDUCATION  
33 Rue du Saule Trapu - 91300 MASSY

HOTLINE : 0825 031 570

Fax : 01 69 20 46 37

## INFORMATIONS AVANT INSTALLATION



La version de SolidWorks 2015-2016 ne s'installe pas sur Windows XP ou VISTA ou sur un processeur 32 Bit



La version de SolidWorks 2015-2016 s'installe uniquement sur :



Windows 7 Professionnel ou Ultimate



Windows 8 - Toutes versions



Pour le serveur de licence, installation possible sur :

Windows Server 2008 R2 , Windows Server 2012 , Windows Server 2012 R2

RETOUR

SUITE

## INFORMATIONS AVANT INSTALLATION

1 Connectez l'ordinateur en session administrateur local :



2 Désactivez l'antivirus :



3 Désactivez le pare feu :

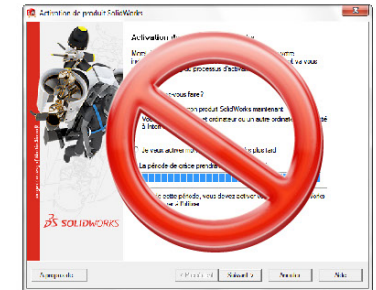


## INSTALLATION LICENCES MULTIPOSTES

Numéros de série commençant par 9500



L'installation de Solidworks avec une licence multiposte ne nécessite pas d'activation par internet.



Vous devez posséder le fichier "SolidWorksStandAloneLic.lic" qui a été téléchargé par votre correspondant établissement (souvent le chef des travaux) pour activer Solidworks.

La procédure d'utilisation de ce fichier est décrite en fin d'installation.

Télécharger le fichier "SolidWorksStandAloneLic.lic" en cliquant ici

Fichier téléchargeable qu'une seule fois

RETOUR

SUITE

RETOUR

SUITE

# INSTALLATION LICENCES MULTIPOSTES

Numéros de série commençant par 9500

- 1 Mettre le DVD 1/2 « SolidWorks 2015 SP2.1 » dans le lecteur DVD.



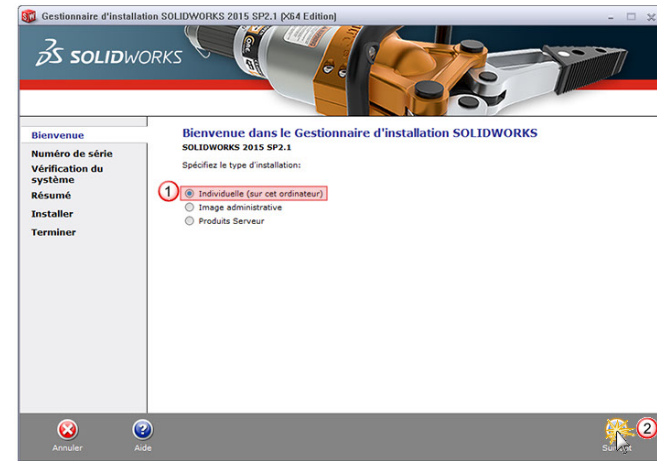
RETOUR

SUITE

# INSTALLATION LICENCES MULTIPOSTES

Numéros de série commençant par 9500

- 2 Lancement automatique de l'installation.



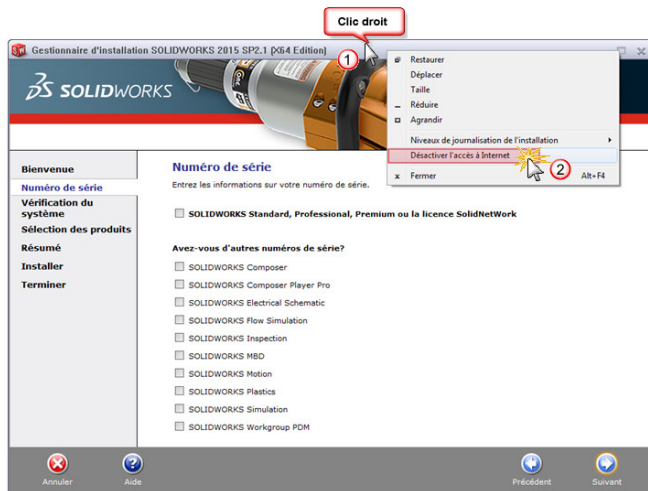
RETOUR

SUITE

# INSTALLATION LICENCES MULTIPOSTES

Numéros de série commençant par 9500

- 3 Désactivation de l'accès à internet (serveur SOLIDWORKS)



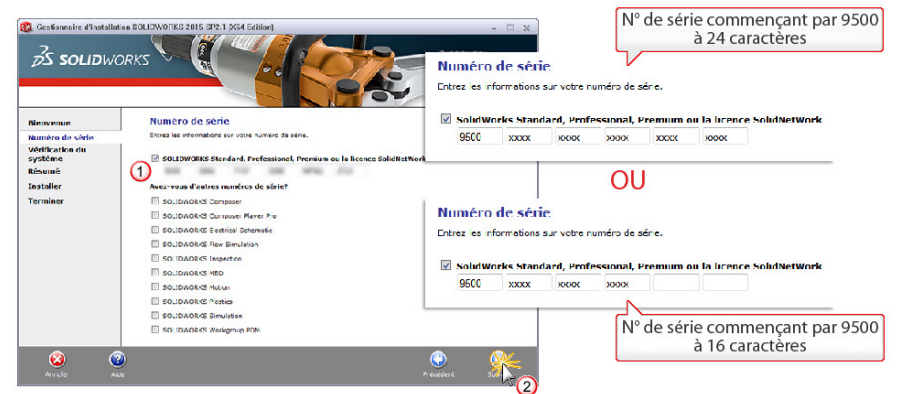
RETOUR

SUITE

# INSTALLATION LICENCES MULTIPOSTES

Numéros de série commençant par 9500

- 4 Numéro de série SolidWorks



RETOUR

SUITE

# INSTALLATION LICENCES MULTIPOSTES

Numéros de série commençant par 9500

5

AVEC connexion internet

OU

SANS connexion internet

RETOUR
SUITE

# INSTALLATION LICENCES MULTIPOSTES

Numéros de série commençant par 9500

## 6 Options d'installation (Si détection d'une version antérieure)

RETOUR
SUITE

# INSTALLATION LICENCES MULTIPOSTES

Numéros de série commençant par 9500

## 7 Modifier l'installation

RETOUR
SUITE

# INSTALLATION LICENCES MULTIPOSTES

Numéros de série commençant par 9500

## 8 Ajouter des produits à la liste

RETOUR
SUITE

# INSTALLATION LICENCES MULTIPOSTES

Numéros de série commençant par 9500

## 9 Afficher l'ensemble des produits



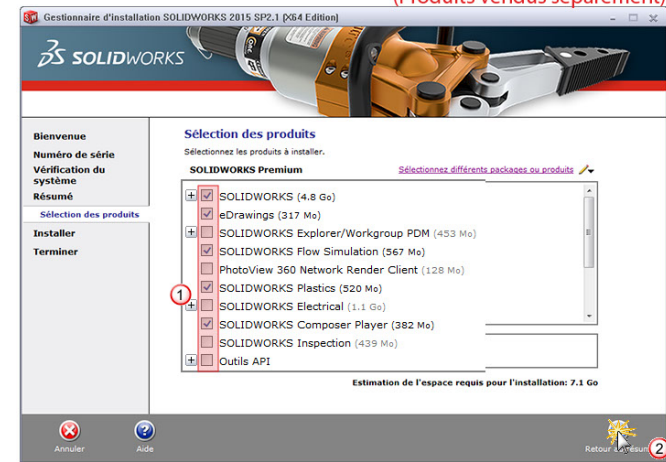
RETOUR

SUITE

# INSTALLATION LICENCES MULTIPOSTES

Numéros de série commençant par 9500

## 10 Désactivation de l'installation de SolidWorks Electrical et SolidWorks Inspection (Produits vendus séparément)



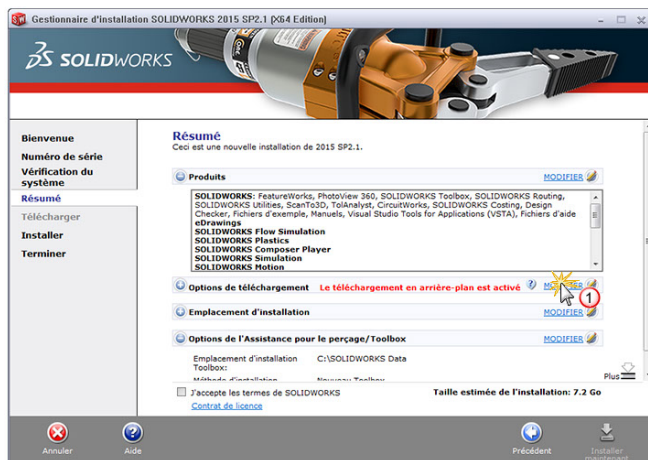
RETOUR

SUITE

# INSTALLATION LICENCES MULTIPOSTES

Numéros de série commençant par 9500

## 11 Modifier les options de téléchargement



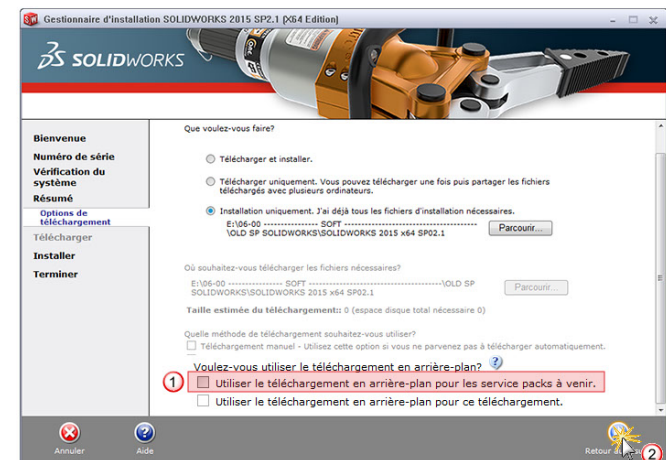
RETOUR

SUITE

# INSTALLATION LICENCES MULTIPOSTES

Numéros de série commençant par 9500

## 12 Désactiver les téléchargements en arrière plan



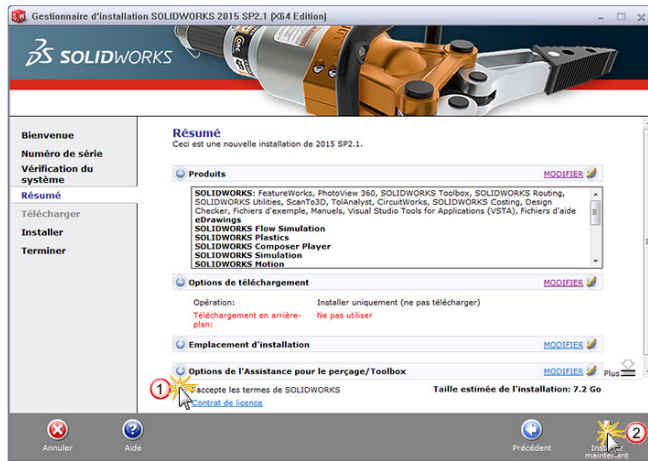
RETOUR

SUITE

## INSTALLATION LICENCES MULTIPOSTES

Numéros de série commençant par 9500

### 13 Résumé de l'installation



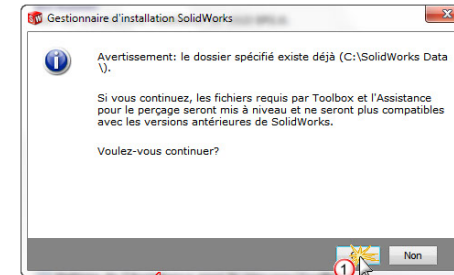
RETOUR

SUITE

## INSTALLATION LICENCES MULTIPOSTES

Numéros de série commençant par 9500

### 14 Message d'avertissement Toolbox / Assistant pour le perçage



Cette fenêtre ne s'affiche pas en cas d'installation sur une nouvelle machine

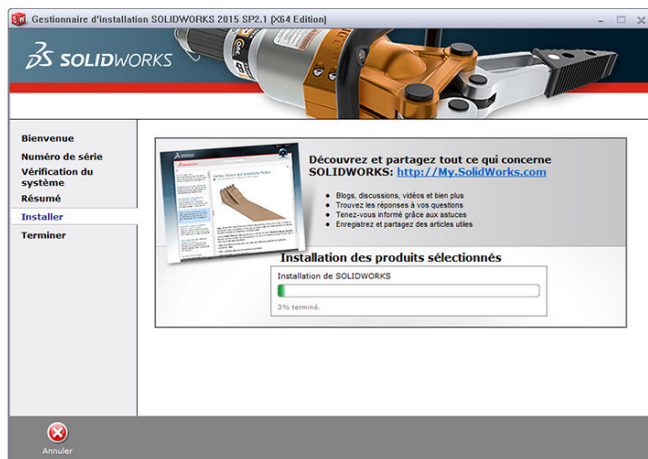
RETOUR

SUITE

## INSTALLATION LICENCES MULTIPOSTES

Numéros de série commençant par 9500

### 15 Installation en cours du DVD 1/2



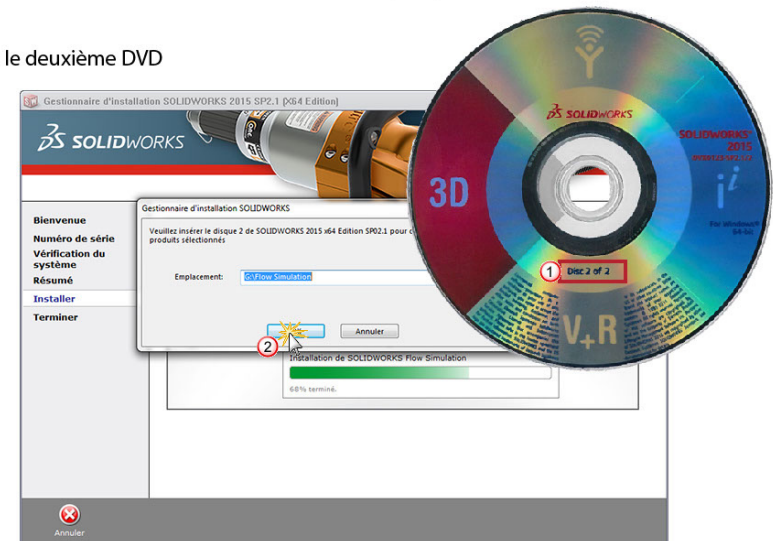
RETOUR

SUITE

## INSTALLATION LICENCES MULTIPOSTES

Numéros de série commençant par 9500

### 16 Insérer le deuxième DVD



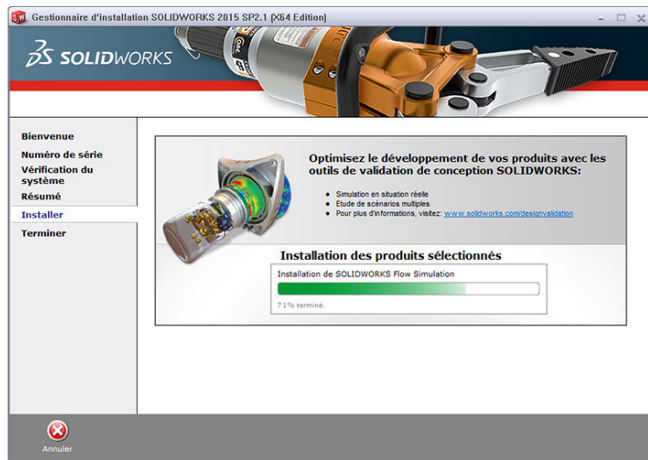
RETOUR

SUITE

## INSTALLATION LICENCES MULTIPOSTES

Numéros de série commençant par 9500

### 17 Installation en cours du DVD 2/2



RETOUR

SUITE

## INSTALLATION LICENCES MULTIPOSTES

Numéros de série commençant par 9500

### 18 Installation terminée



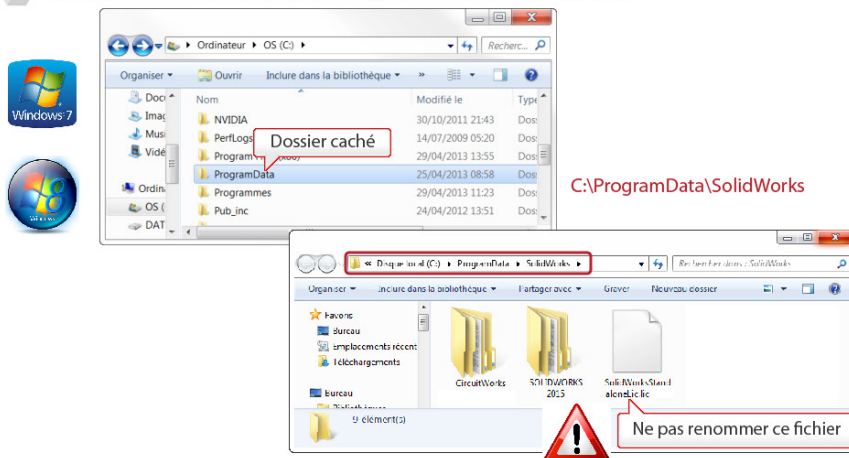
RETOUR

SUITE

## INSTALLATION LICENCES MULTIPOSTES

Numéros de série commençant par 9500

### 19 Placer le fichier "SolidWorksStandAloneLic.lic" dans le dossier suivant :



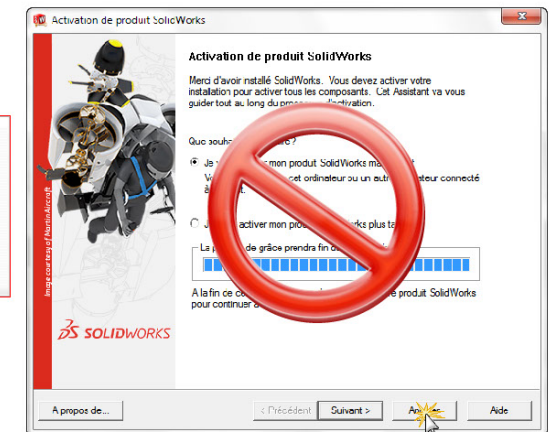
RETOUR

SUITE

## INSTALLATION LICENCES MULTIPOSTES

Numéros de série commençant par 9500

Si, lors du premier démarrage de SolidWorks, vous obtenez ce message, cela veut dire que le fichier de licence n'est pas reconnu. Vérifier le nom du fichier et son emplacement (étape précédente).



RETOUR

SUITE