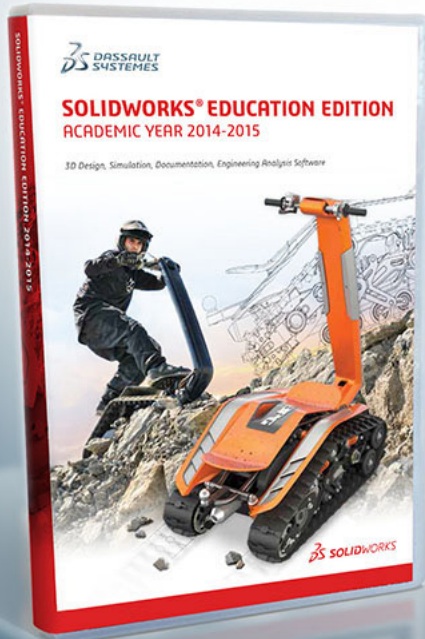




## Education Edition 2014-2015



NOTICES D'INSTALLATION

LICENCE POUR LES ENSEIGNANTS

LICENCE POUR LES ETUDIANTS

RESSOURCES COMMUNAUTAIRES

CONTACTS CADWARE EDUCATION

Support technique :

[support.education@cadware.fr](mailto:support.education@cadware.fr)



CADWARE EDUCATION

2 avenue du 1er Mai - 91120 Palaiseau

HOTLINE : 0825 031 570

Fax : 01 69 20 46 37

## INFORMATIONS AVANT INSTALLATION



La version de SolidWorks 2014-2015 ne s'installe pas sur Windows XP ou VISTA



La version de SolidWorks 2014-2015 s'installe uniquement sur :



Windows 7 Professionnel ou Ultimate (32 OU 64 bit)



Windows 8 / **64 bit uniquement** - Toutes versions

**Pour le serveur de licence**, installation possible sur :

Microsoft Windows 2008 server, Windows 2008 R2 server, Windows 2012 server

RETOUR

SUITE

# INFORMATIONS AVANT INSTALLATION

- 1 Connectez l'ordinateur en session administrateur local :



- 2 Désactivez l'antivirus :



- 3 Désactivez le pare feu :



RETOUR

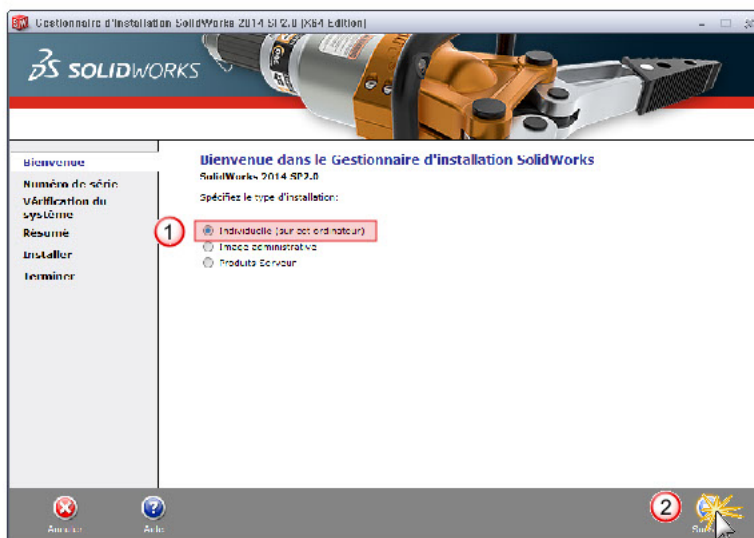
SUITE

# INSTALLATION LICENCES MONOPOSTES

Numéros de série commençant par **9700** ou **9701**

- 1 Mettre le DVD « SolidWorks 2014 SP2.0 » dans le lecteur DVD.

- 2 Lancement automatique de l'installation.



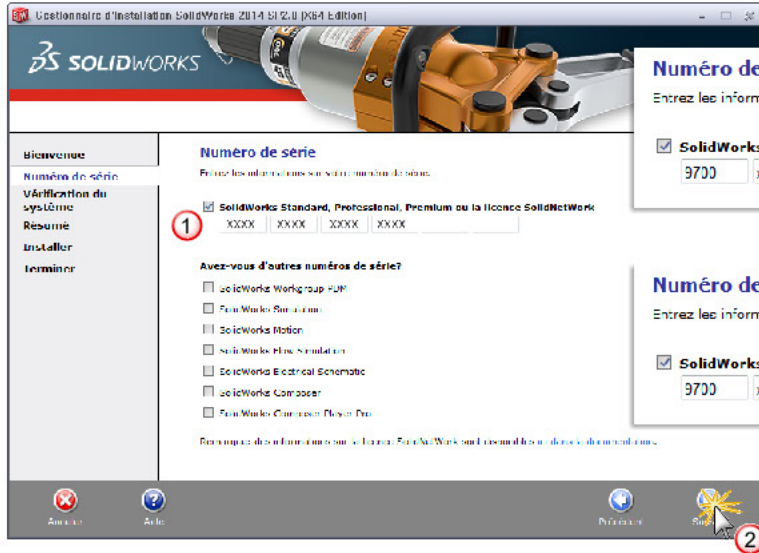
RETOUR

SUITE

# INSTALLATION LICENCES MONOPOSTES

Numéros de série commençant par **9700** ou **9701**

## 3 Numéro de série SolidWorks



N° de série commençant par 9700 ou 9701 à 24 caractères

### Numéro de série

Entrez les informations sur votre numéro de série.

SolidWorks Standard, Professional, Premium ou la licence SolidNetWork

9700 XXXX XXXX XXXX

OU

### Numéro de série

Entrez les informations sur votre numéro de série.

SolidWorks Standard, Professional, Premium ou la licence SolidNetWork

9700 XXXX XXXX XXXX XXXX XXXX

N° de série commençant par 9700 ou 9701 à 16 caractères

RETOUR

SUITE

# INSTALLATION LICENCES MONOPOSTES

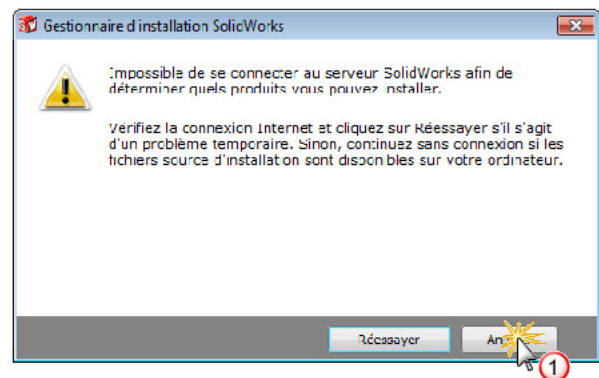
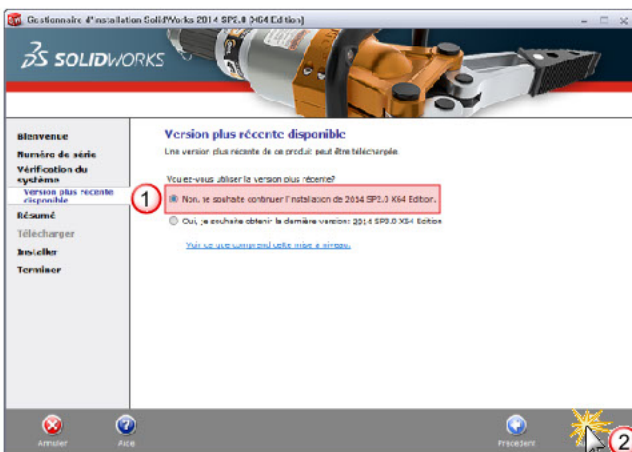
Numéros de série commençant par **9700** ou **9701**

4

AVEC connexion internet

OU

SANS connexion internet



RETOUR

SUITE

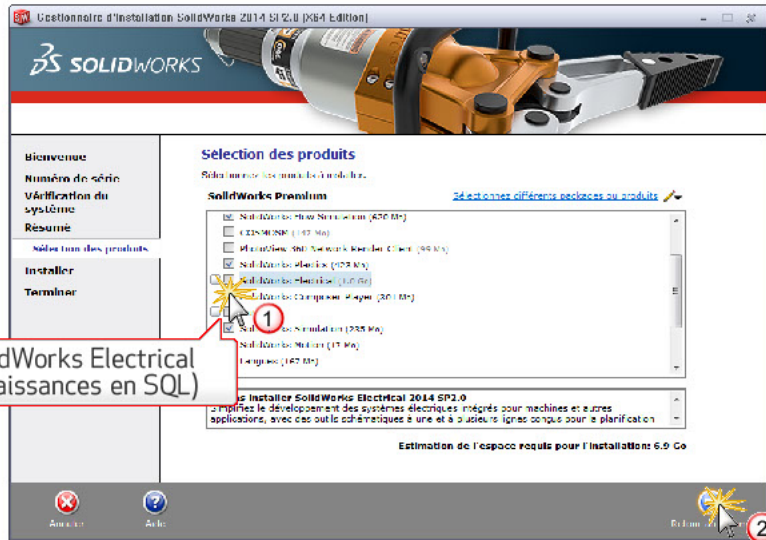




# INSTALLATION LICENCES MONOPOSTES

Numéros de série commençant par **9700** ou **9701**

## 7 Désactivation de l'installation de SolidWorks Electrical



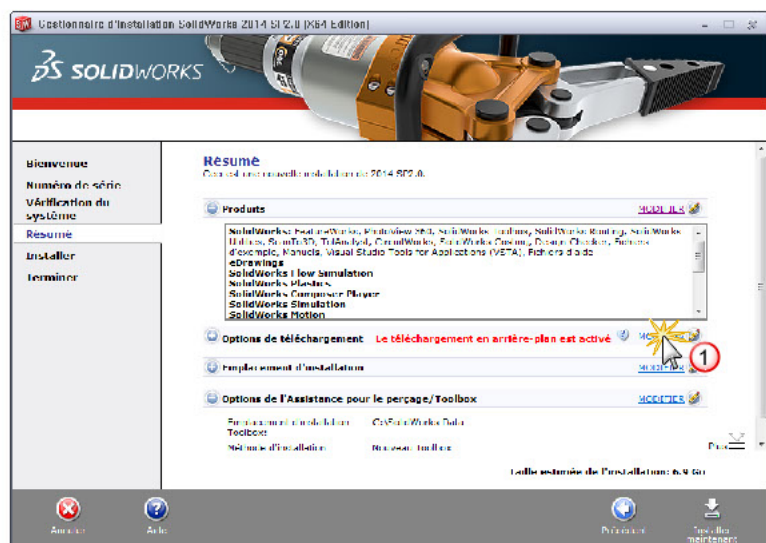
RETOUR

SUITE

# INSTALLATION LICENCES MONOPOSTES

Numéros de série commençant par **9700** ou **9701**

## 8 Modifier les options de téléchargement



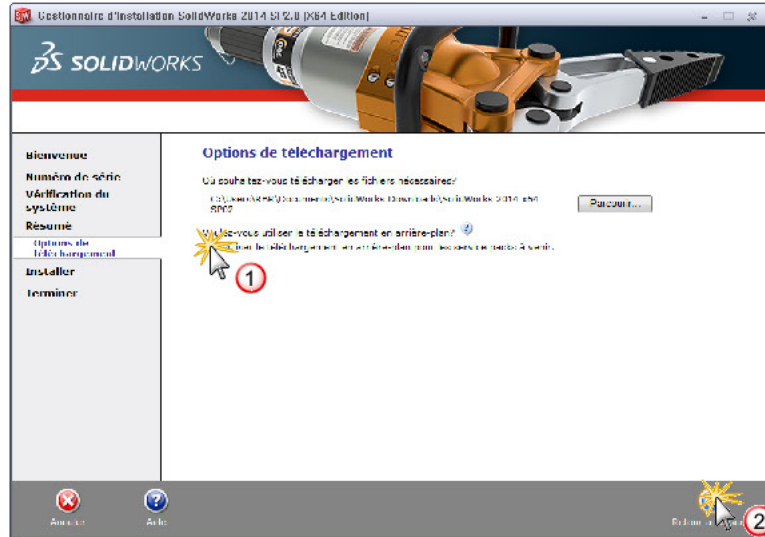
RETOUR

SUITE

# INSTALLATION LICENCES MONOPOSTES

Numéros de série commençant par **9700** ou **9701**

## 9 Désactiver les téléchargements en arrière plan



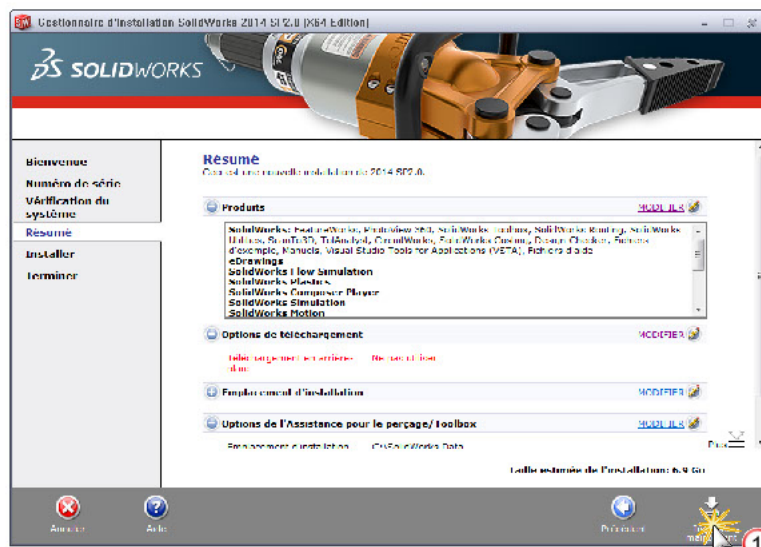
RETOUR

SUITE

# INSTALLATION LICENCES MONOPOSTES

Numéros de série commençant par **9700** ou **9701**

## 10 Résumé de l'installation



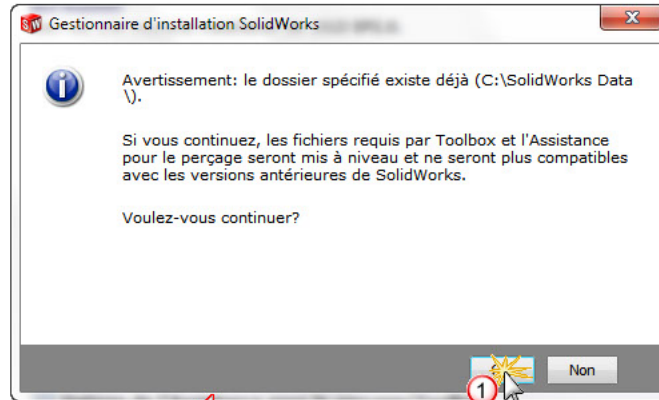
RETOUR

SUITE

# INSTALLATION LICENCES MONOPOSTES

Numéros de série commençant par **9700 ou 9701**

## 11 Message d'avertissement Toolbox / Assistant pour le perçage



Cette fenêtre ne s'affiche pas en cas d'installation sur une nouvelle machine

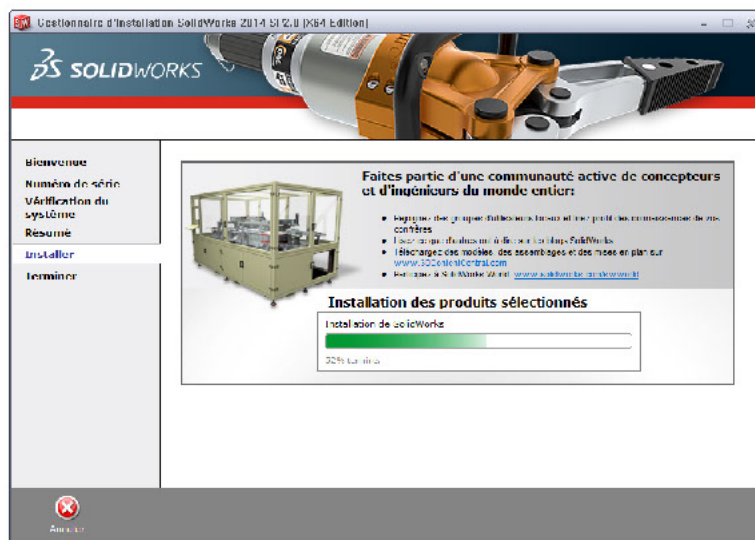
RETOUR

SUITE

# INSTALLATION LICENCES MONOPOSTES

Numéros de série commençant par **9700 ou 9701**

## 12 Installation en cours



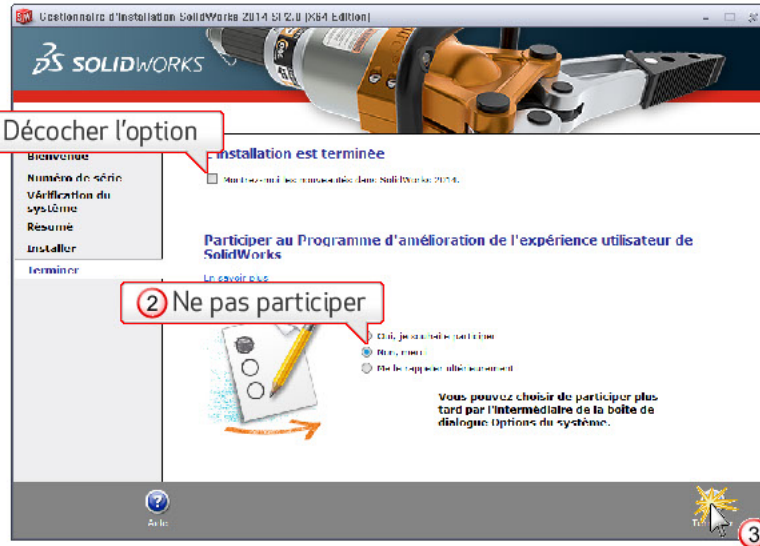
RETOUR

SUITE

# INSTALLATION LICENCES MONOPOSTES

Numéros de série commençant par **9700** ou **9701**

## 13 Installation terminée



LANCER LE LOGICIEL SOLIDWORKS AVANT DE PASSER A LA SUITE

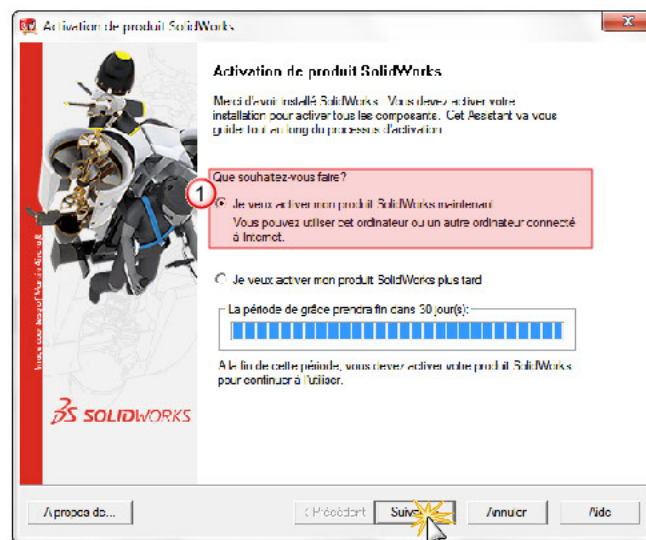
RETOUR

SUITE

# INSTALLATION LICENCES MONOPOSTES

Numéros de série commençant par **9700** ou **9701**

## 14 Lancement du logiciel et demande d'activation



RETOUR

SUITE



# INSTALLATION LICENCES MONOPOSTES

Numéros de série commençant par **9700 ou 9701**

La procédure d'activation de SolidWorks dépend d'une connexion internet :



L'ordinateur sur lequel vous effectuez l'installation est-il relié à une connexion internet ?

OUI

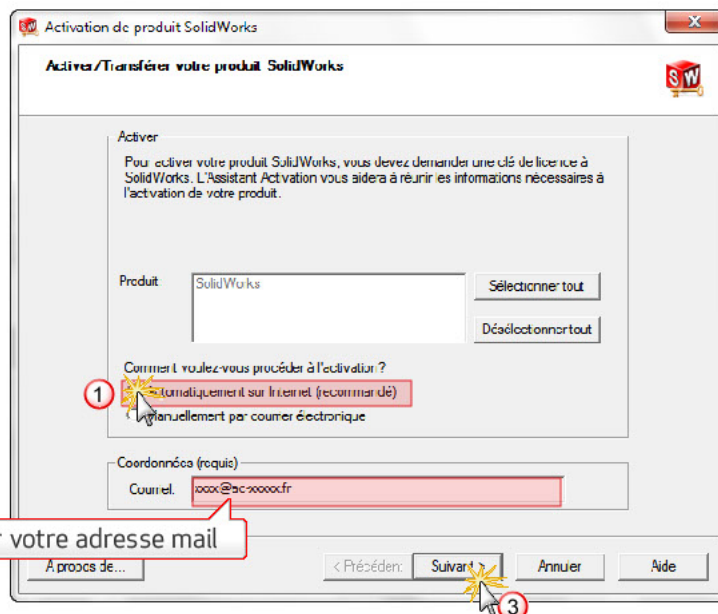
NON

RETOUR

# INSTALLATION LICENCES MONOPOSTES

Numéros de série commençant par **9700 ou 9701**

## 15 Procédure d'activation **AVEC CONNEXION INTERNET**



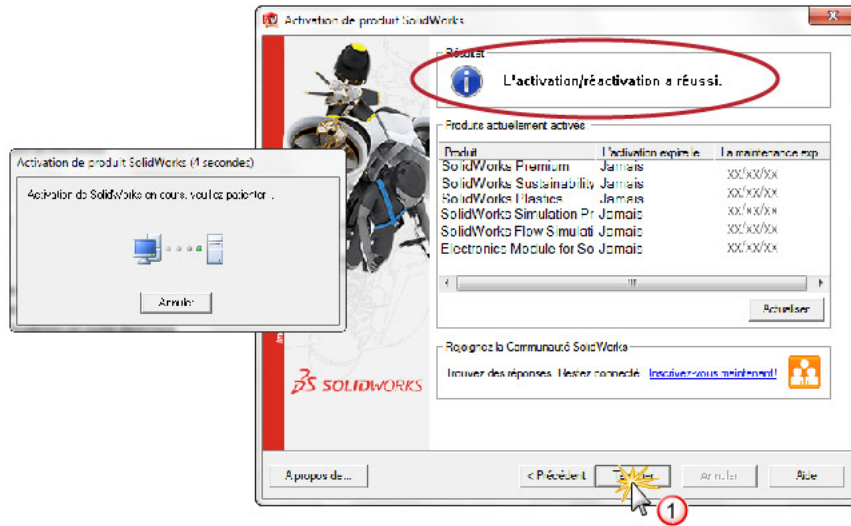
RETOUR

SUITE

# INSTALLATION LICENCES MONOPOSTES

Numéros de série commençant par **9700 ou 9701**

## 16 Activation des produits automatique



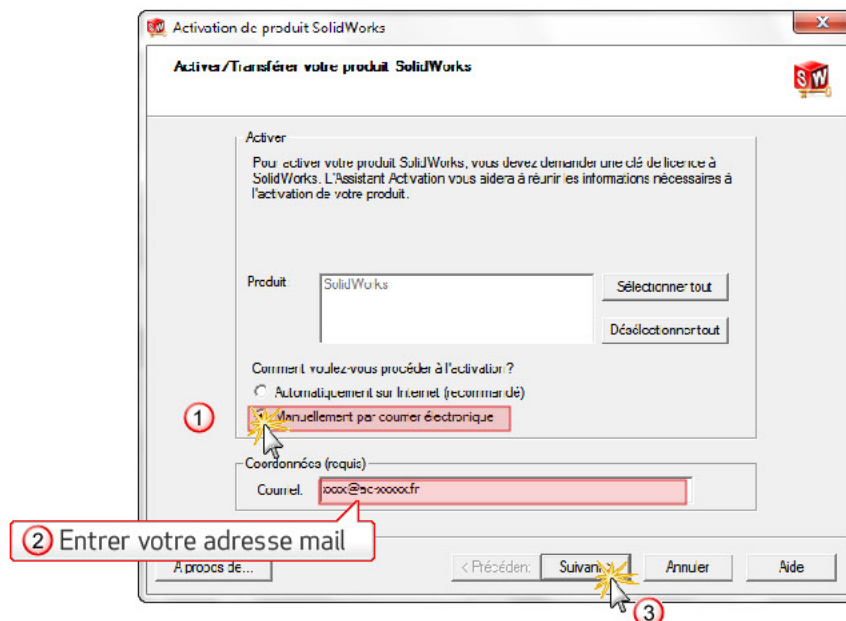
RETOUR

SUITE

# INSTALLATION LICENCES MONOPOSTES

Numéros de série commençant par **9700 ou 9701**

## 15 Procédure d'activation **SANS CONNEXION INTERNET**



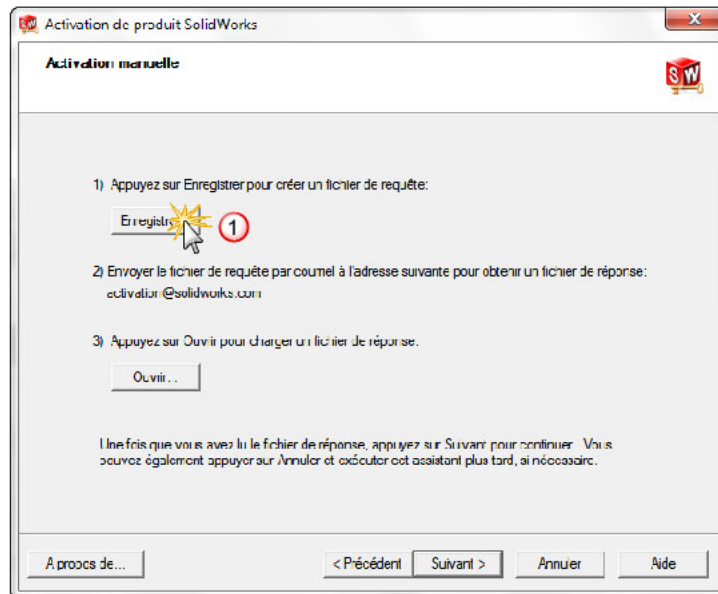
RETOUR

SUITE

# INSTALLATION LICENCES MONOPOSTES

Numéros de série commençant par **9700 ou 9701**

## 16 Activation manuelle



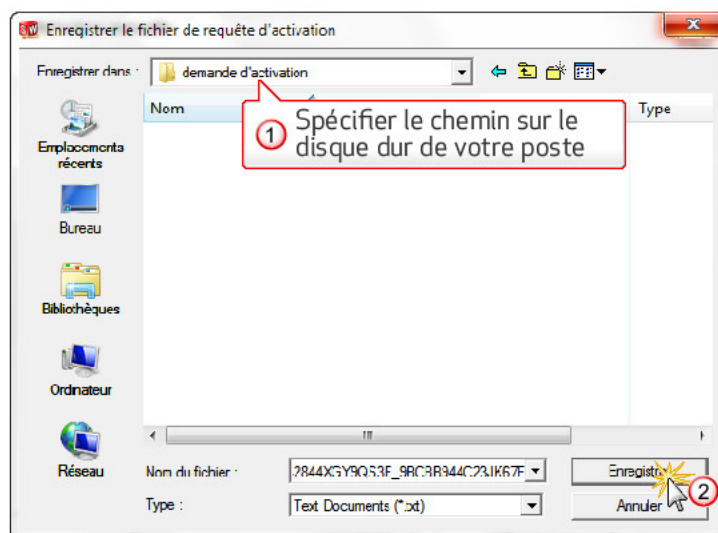
RETOUR

SUITE

# INSTALLATION LICENCES MONOPOSTES

Numéros de série commençant par **9700 ou 9701**

## 17 Enregistrement du fichier de demande d'activation



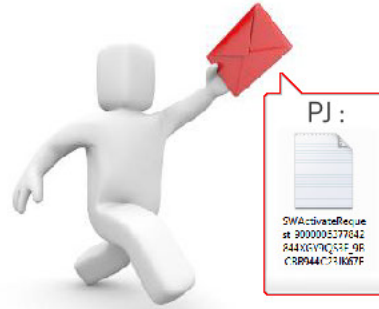
RETOUR

SUITE

# INSTALLATION LICENCES MONOPOSTES

Numéros de série commençant par **9700 ou 9701**

- 18 Sur un poste équipé d'internet, envoyez un mail à **activation@solidworks.com** avec en fichier joint le **fichier enregistré à l'étape précédente**.



Vous recevrez un mail de réponse sous 5 minutes avec un fichier joint. Enregistrez ce dernier sur le poste à activer.

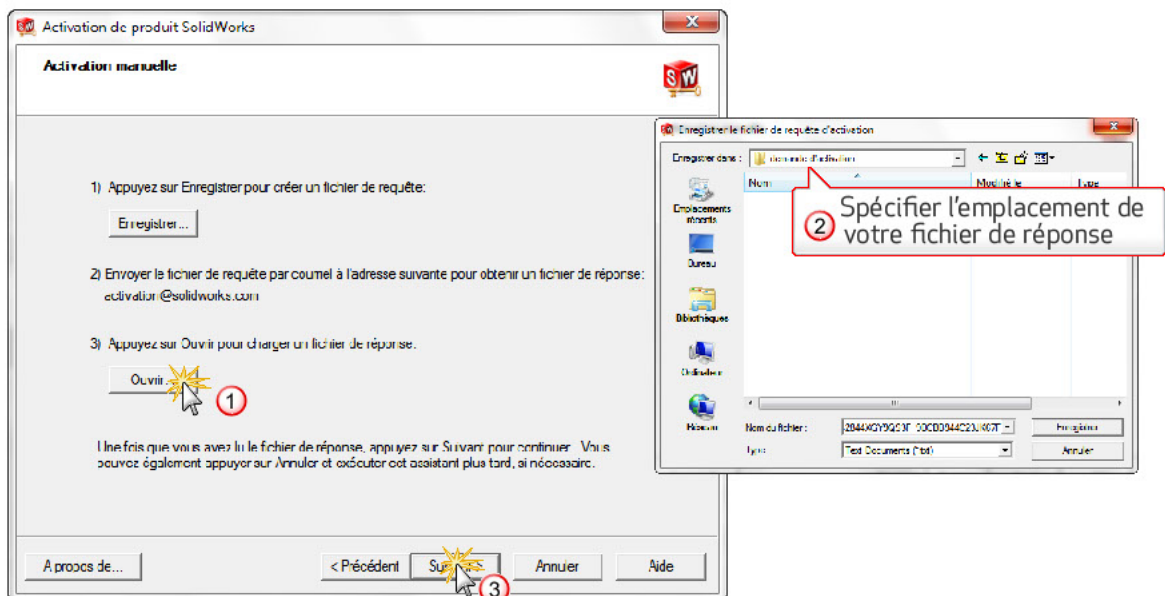
RETOUR

SUITE

# INSTALLATION LICENCES MONOPOSTES

Numéros de série commençant par **9700 ou 9701**

- 19 Lecture du fichier de réponse



RETOUR

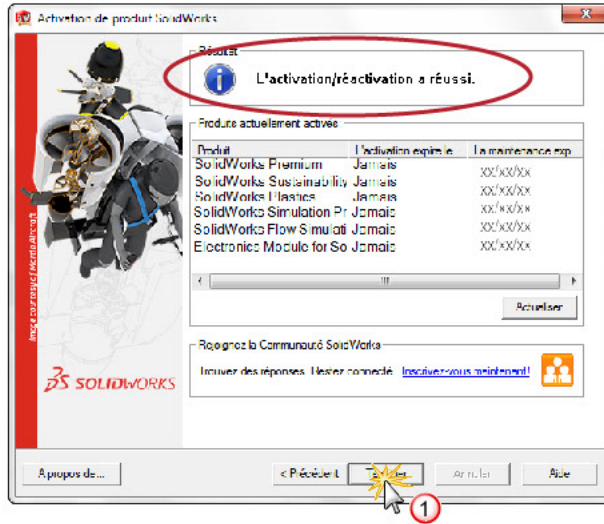
SUITE



# INSTALLATION LICENCES MONOPOSTES

Numéros de série commençant par **9700** ou **9701**

## 20 Activation des produits réussie



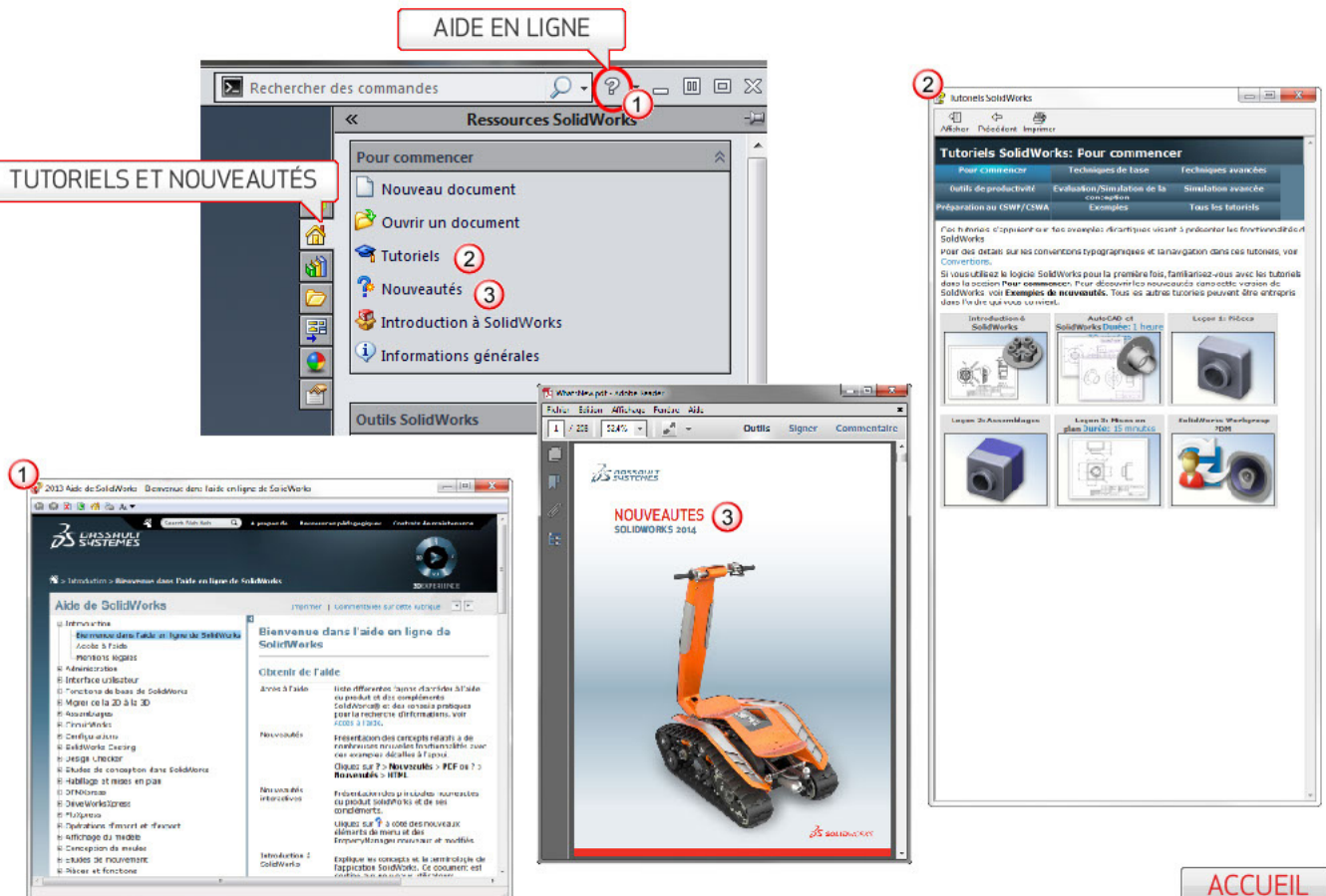
RETOUR

SUITE

## POUR COMMENCER OU POUR PROGRESSER ...

AIDE EN LIGNE

TUTORIELS ET NOUVEAUTÉS



ACCUEIL