

SOLIDWORKS



Education Edition 2013-2014

NOTICES D'INSTALLATION

LICENCE POUR LES ENSEIGNANTS

LICENCE POUR LES ETUDIANTS

RESSOURCES COMMUNAUTAIRES

CONTACTS CADWARE EDUCATION

Support technique : support.education@cadware.fr



HOTLINE : 0825 031 570 – Fax : 01 69 20 46 37
2 avenue du 1er Mai – 91120 Palaiseau



INFORMATIONS AVANT INSTALLATION



La version de SolidWorks 2013-2014 ne s'installe pas sur Windows XP Professionnel



La version de SolidWorks 2013-2014 s'installe uniquement sur :



Windows Vista®

Windows VISTA Edition Intégrale, Professionnelle et Entreprise



Windows 7 Professionnel ou Ultimate.



Windows 8 / **64 bit uniquement** - Toutes versions

Pour le serveur de licence, installation possible sur :

Microsoft Windows XP Professionnel, Windows 2003 server ou Windows 2008 server.

RETOUR

SUITE

INFORMATIONS AVANT INSTALLATION

- 1 Connectez l'ordinateur en session administrateur local :



- 2 Désactivez l'antivirus :



- 3 Désactivez le pare feu :



RETOUR

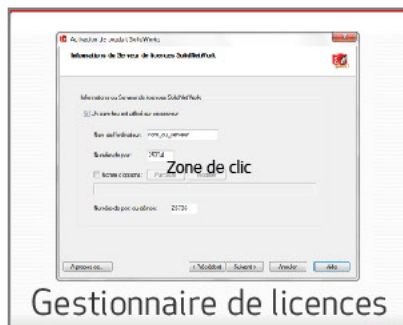
SUITE

INSTALLATION LICENCES RÉSEAUX

Numéros de série commençant par **9710**

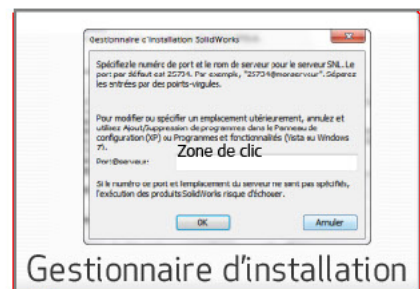
L'installation d'une licence réseau se déroule en deux étapes :

- 1 Installation du **gestionnaire de licences SolidNetWork** sur le **serveur**.
Le serveur doit être connecté à internet.
- 2 Installation des **applications SolidWorks** sur les **ordinateurs clients**.



Gestionnaire de licences

Cliquer sur une des deux zones ci-contre



Gestionnaire d'installation

1 SERVEUR

2 Clients



RETOUR

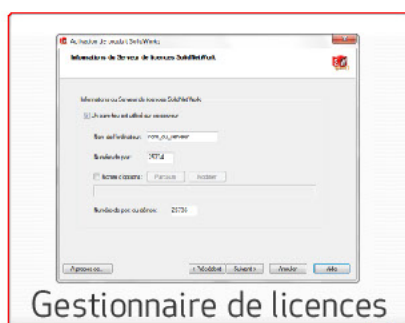
Installation personnelle
pour les enseignants

INSTALLATION DU GESTIONNAIRE DE LICENCES

INSTALLATION SUR LE **SERVEUR** (N° de série commençant par **9710**)

1er cas : un gestionnaire de licences est déjà installé sur le serveur

2ème cas : il s'agit d'une nouvelle installation du gestionnaire de licences sur le serveur



Gestionnaire de licences



Depuis la version 2010, il n'est plus nécessaire d'avoir un nouveau fichier de licence.



RETOUR

INSTALLATION DU GESTIONNAIRE DE LICENCES

INSTALLATION SUR LE **SERVEUR** (N° de série commençant par **9710**)

1 **Transférer** la licence réseau du serveur (à partir du gestionnaire de licences 2010) :

- a) Lancez le gestionnaire de licences sur le serveur.
- b) Dans l'onglet **Administration** du serveur, cliquez sur **Modifier**.
- c) Sélectionnez **Transférer une licence** du logiciel, puis **Suivant**.
- d) Sélectionnez **Automatiquement sur internet**, puis **Suivant**.
- e) Transfert réussi.

2 **Désinstaller** le gestionnaire de licences 2012 ou version antérieure.

3 **Installer** le gestionnaire de licences 2013 à partir des procédures suivantes : **SUITE**

ENLEVER LE DONGLE USB si il est présent car il n'est plus nécessaire à partir de SW 2010.

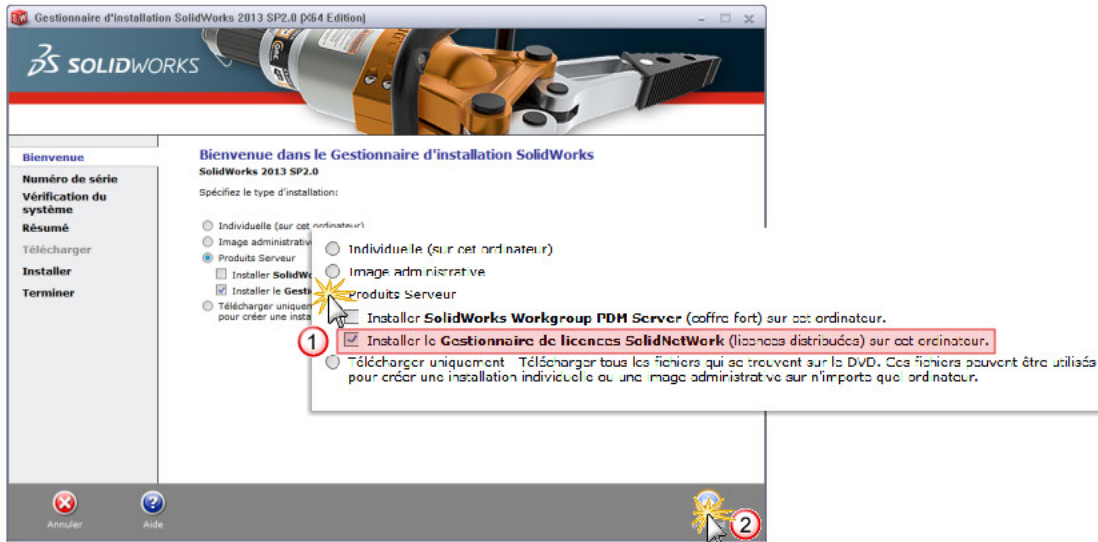
RETOUR

INSTALLATION DU GESTIONNAIRE DE LICENCES

INSTALLATION SUR LE **SERVEUR** (N° de série commençant par **9710**)

1 Mettre le DVD « SolidWorks 2013 SP2.0 » dans le lecteur DVD.

2 Lancement automatique de l'installation.



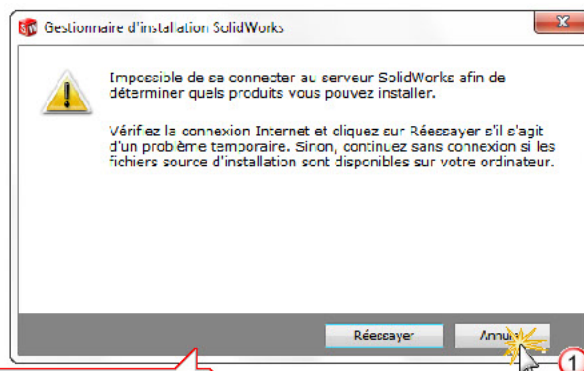
RETOUR

SUITE

INSTALLATION DU GESTIONNAIRE DE LICENCES

INSTALLATION SUR LE **SERVEUR** (N° de série commençant par **9710**)

3 Message d'avertissement



Ce message apparaît si vous n'êtes pas connecté à internet

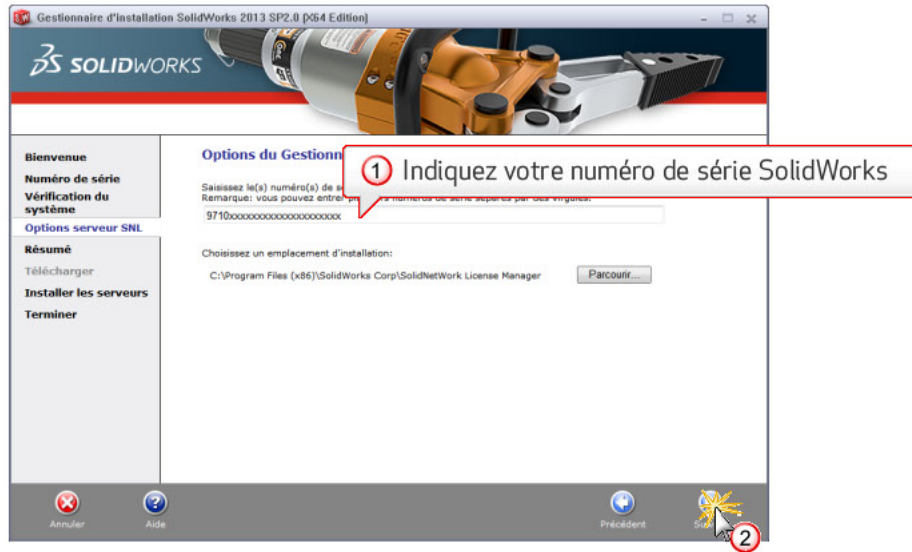
RETOUR

SUITE

INSTALLATION DU GESTIONNAIRE DE LICENCES

INSTALLATION SUR LE **SERVEUR** (N° de série commençant par **9710**)

4 Numéro de série SolidWorks



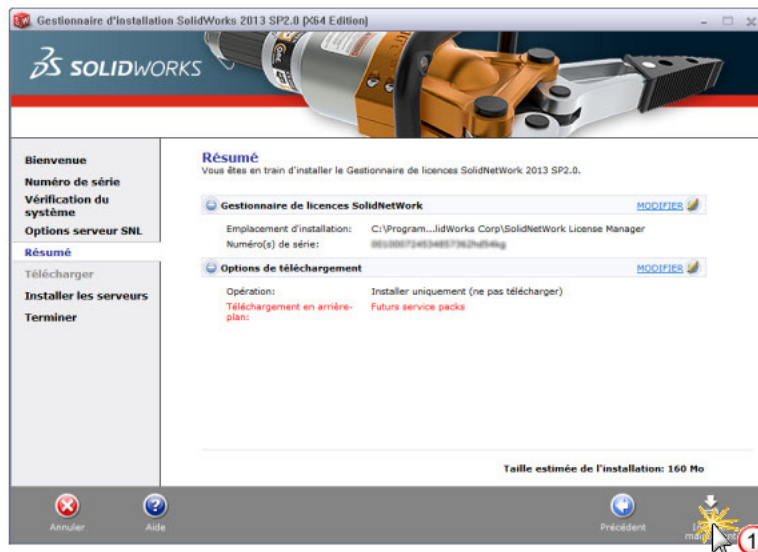
RETOUR

SUITE

INSTALLATION DU GESTIONNAIRE DE LICENCES

INSTALLATION SUR LE **SERVEUR** (N° de série commençant par **9710**)

5 Résumé de l'installation



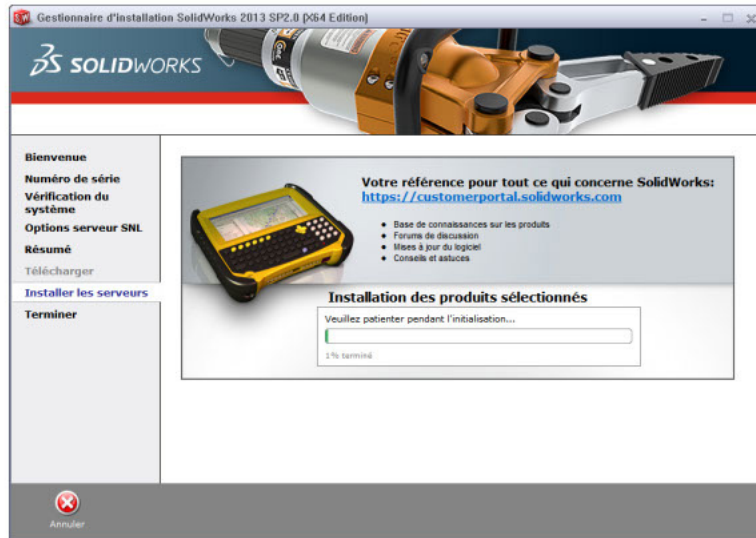
RETOUR

SUITE

INSTALLATION DU GESTIONNAIRE DE LICENCES

INSTALLATION SUR LE **SERVEUR** (N° de série commençant par **9710**)

6 Installation de SolidNetWork License Manager



RETOUR

SUITE

INSTALLATION DU GESTIONNAIRE DE LICENCES

INSTALLATION SUR LE **SERVEUR** (N° de série commençant par **9710**)

7 Installation terminée



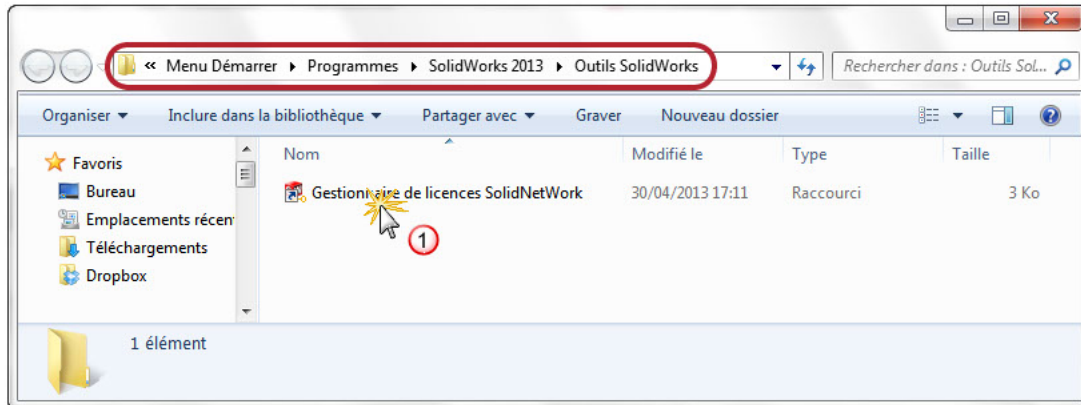
RETOUR

SUITE

INSTALLATION DU GESTIONNAIRE DE LICENCES

INSTALLATION SUR LE **SERVEUR** (N° de série commençant par **9710**)

8 Lancer le gestionnaire de licences



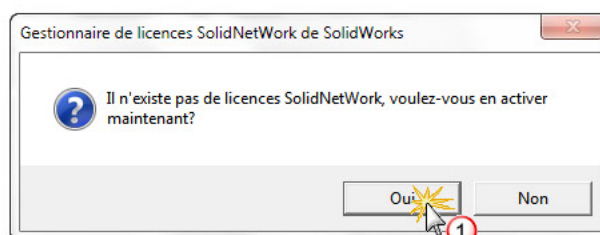
RETOUR

SUITE

INSTALLATION DU GESTIONNAIRE DE LICENCES

INSTALLATION SUR LE **SERVEUR** (N° de série commençant par **9710**)

9 Demande d'activation



RETOUR

SUITE

INSTALLATION DU GESTIONNAIRE DE LICENCES

INSTALLATION SUR LE **SERVEUR** (N° de série commençant par **9710**)

10 Informations du serveur de licences

1 Cochez cette case si vous utilisez un pare-feu

Un pare-feu est utilisé sur ce serveur

Nom de l'ordinateur: nom_du_serveur

Numéro de port: 25734

Fichier d'options: Parcourir Modifier

Numéro de port du démon: 25735

2

Vous devez paramétrer votre pare-feu en fonction des numéros de ports utilisés

RETOUR

SUITE

INSTALLATION DU GESTIONNAIRE DE LICENCES

INSTALLATION SUR LE **SERVEUR** (N° de série commençant par **9710**)

La procédure d'activation de SolidWorks dépend d'une connexion internet :



L'ordinateur sur lequel vous effectuez l'installation est-il relié à une connexion internet ?

OUI

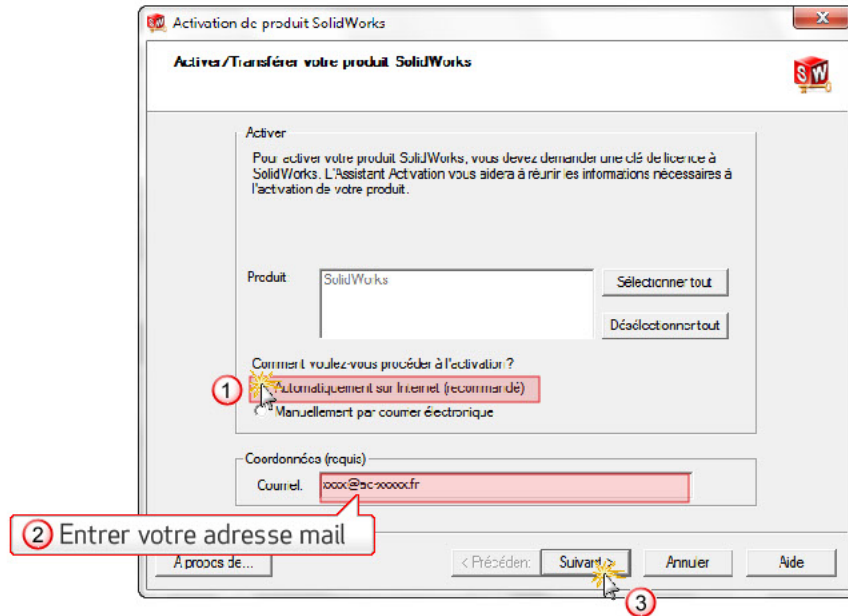
NON

RETOUR

INSTALLATION DU GESTIONNAIRE DE LICENCES

INSTALLATION SUR LE **SERVEUR** (N° de série commençant par **9710**)

11 Procédure d'activation **AVEC CONNEXION INTERNET**



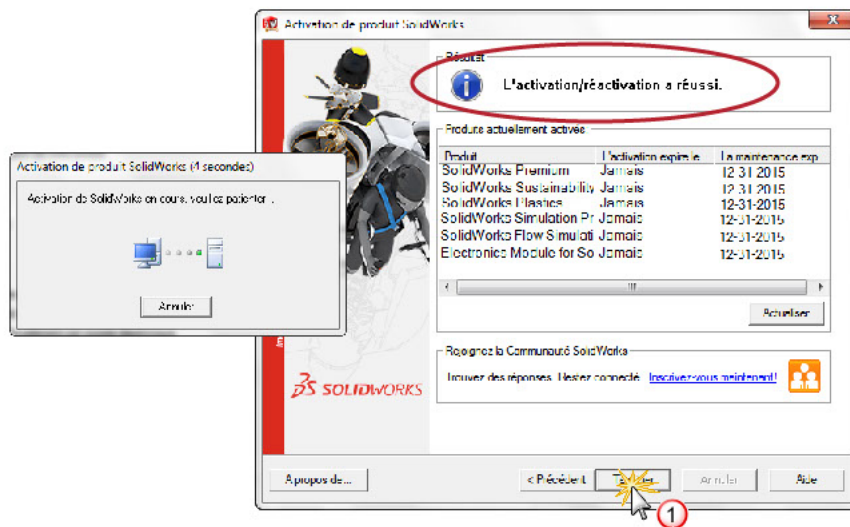
RETOUR

SUITE

INSTALLATION DU GESTIONNAIRE DE LICENCES

INSTALLATION SUR LE **SERVEUR** (N° de série commençant par **9710**)

12 Activation des produits automatique



2 Passer maintenant à l'installation de SolidWorks sur les postes clients

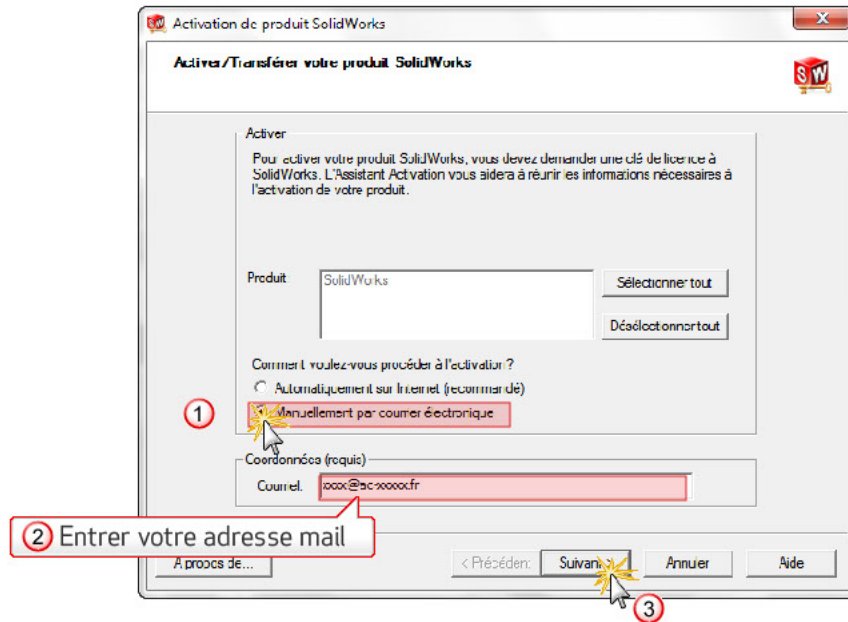
RETOUR

SUITE

INSTALLATION DU GESTIONNAIRE DE LICENCES

INSTALLATION SUR LE **SERVEUR** (N° de série commençant par **9710**)

11 Procédure d'activation **SANS CONNEXION INTERNET**



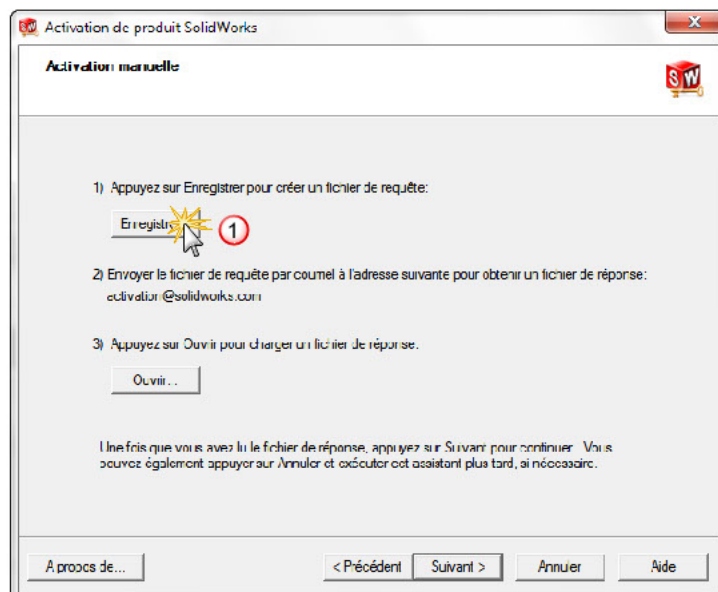
RETOUR

SUITE

INSTALLATION DU GESTIONNAIRE DE LICENCES

INSTALLATION SUR LE **SERVEUR** (N° de série commençant par **9710**)

12 Activation manuelle



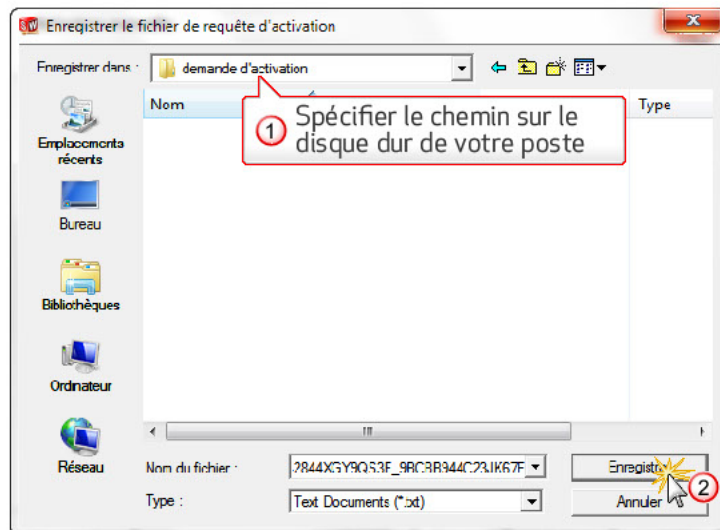
RETOUR

SUITE

INSTALLATION DU GESTIONNAIRE DE LICENCES

INSTALLATION SUR LE **SERVEUR** (N° de série commençant par **9710**)

13 Enregistrement du fichier de demande d'activation



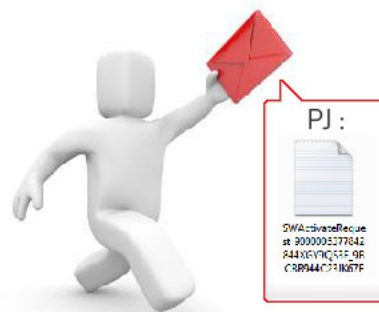
RETOUR

SUITE

INSTALLATION DU GESTIONNAIRE DE LICENCES

INSTALLATION SUR LE **SERVEUR** (N° de série commençant par **9710**)

14 Sur un poste équipé d'internet, envoyez un mail à **activation@solidworks.com** avec en fichier joint le **fichier enregistré à l'étape précédente**.



Vous recevrez un mail de réponse sous 5 minutes avec un fichier joint.
Enregistrez ce dernier sur le poste à activer.

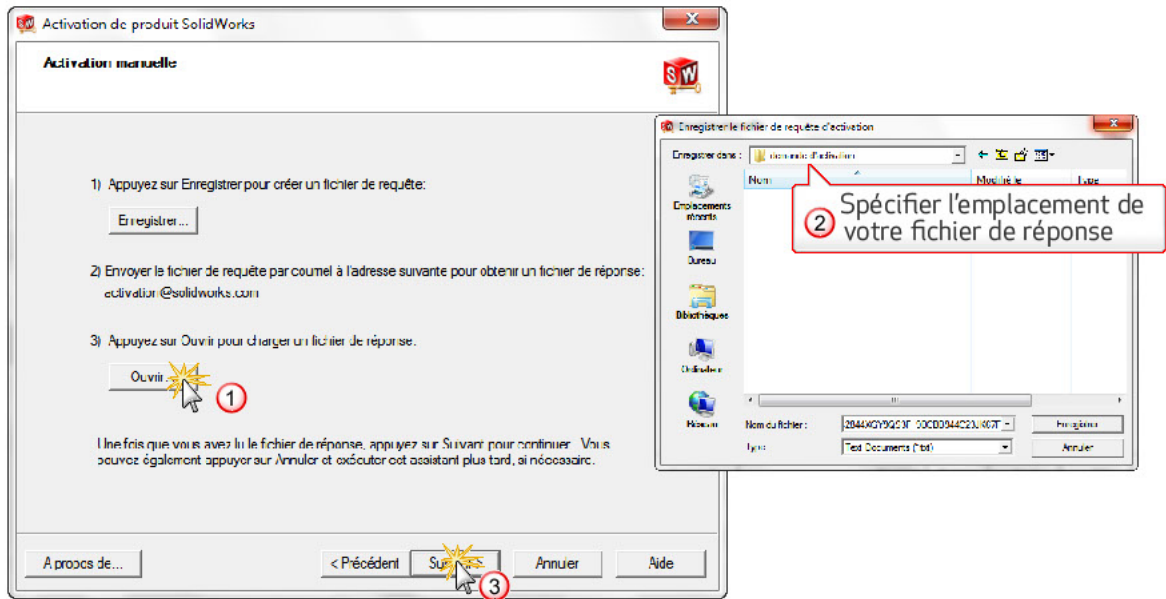
RETOUR

SUITE

INSTALLATION DU GESTIONNAIRE DE LICENCES

INSTALLATION SUR LE **SERVEUR** (N° de série commençant par **9710**)

15 Lecture du fichier de réponse



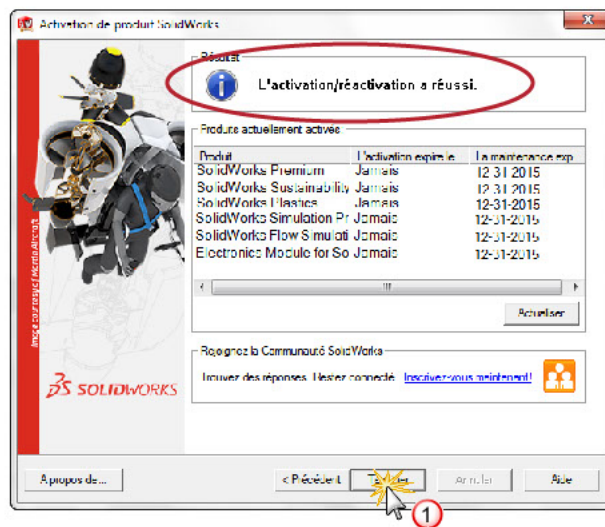
RETOUR

SUITE

INSTALLATION DU GESTIONNAIRE DE LICENCES

INSTALLATION SUR LE **SERVEUR** (N° de série commençant par **9710**)

16 Activation des produits réussie



2 Passer maintenant à l'installation de SolidWorks sur les postes clients

RETOUR

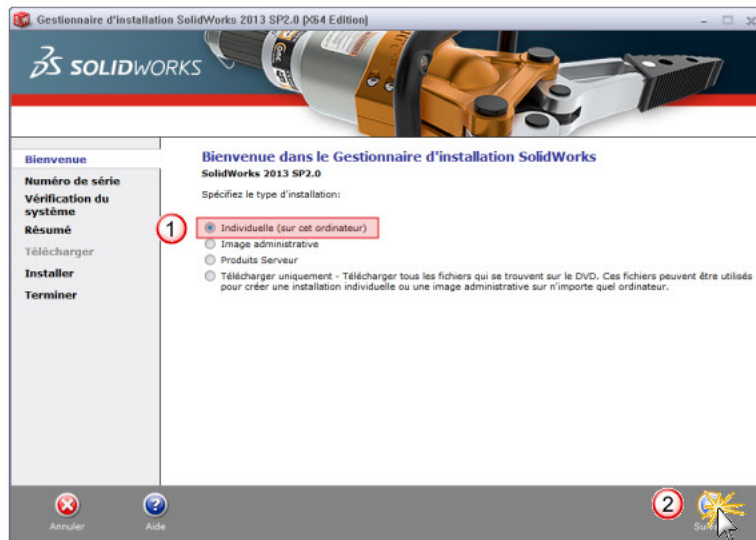
SUITE

INSTALLATION DE SOLIDWORKS SUR LES CLIENTS

Numéros de série commençant par **9710**

1 Mettre le DVD « SolidWorks 2013 SP2.0 » dans le lecteur DVD.

2 Lancement automatique de l'installation.



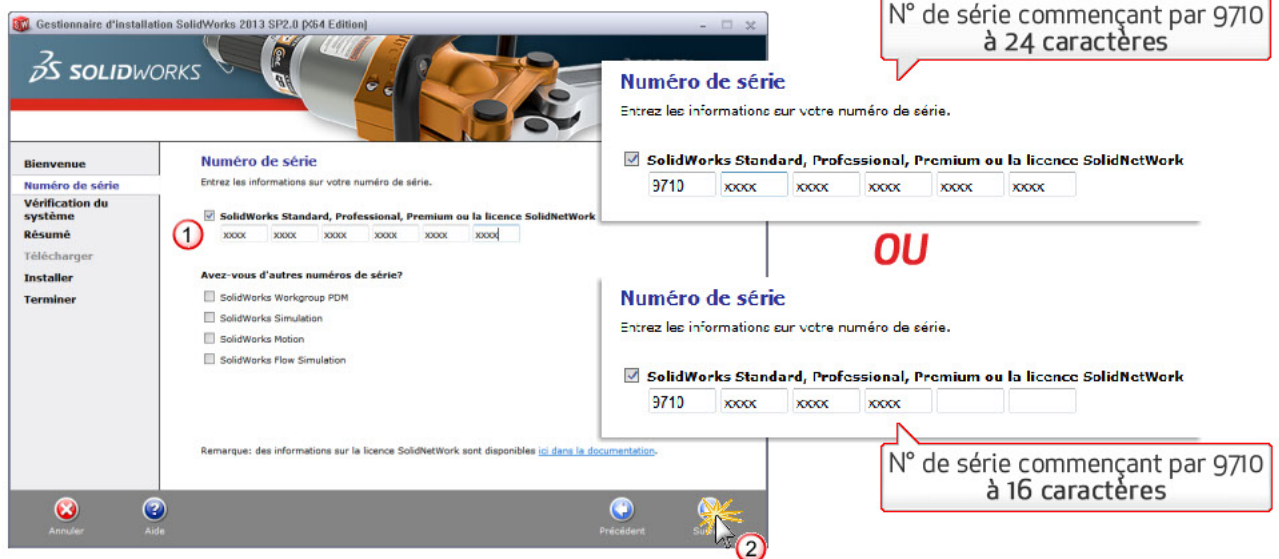
RETOUR

SUITE

INSTALLATION DE SOLIDWORKS SUR LES CLIENTS

Numéros de série commençant par **9710**

3 Numéro de série SolidWorks



RETOUR

SUITE

INSTALLATION DE SOLIDWORKS SUR LES CLIENTS

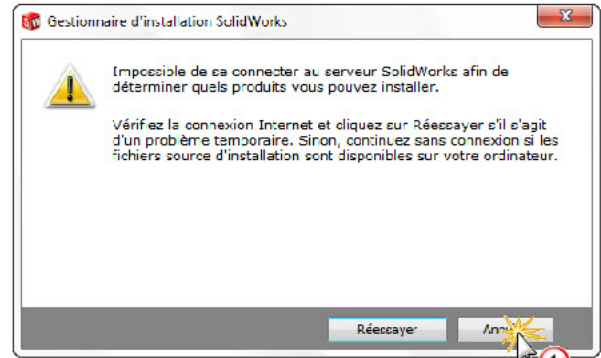
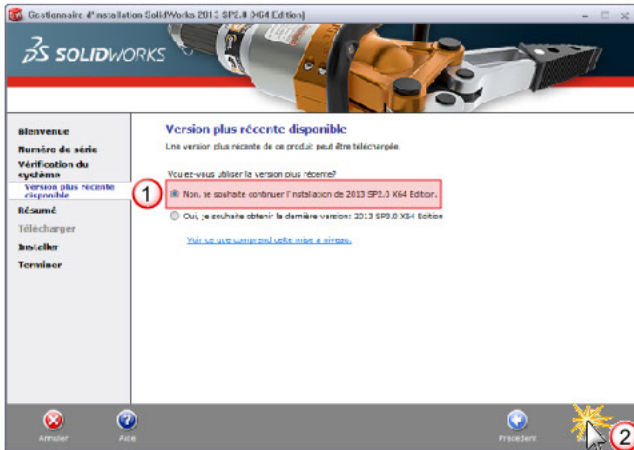
Numéros de série commençant par **9710**

4

AVEC connexion internet

OU

SANS connexion internet



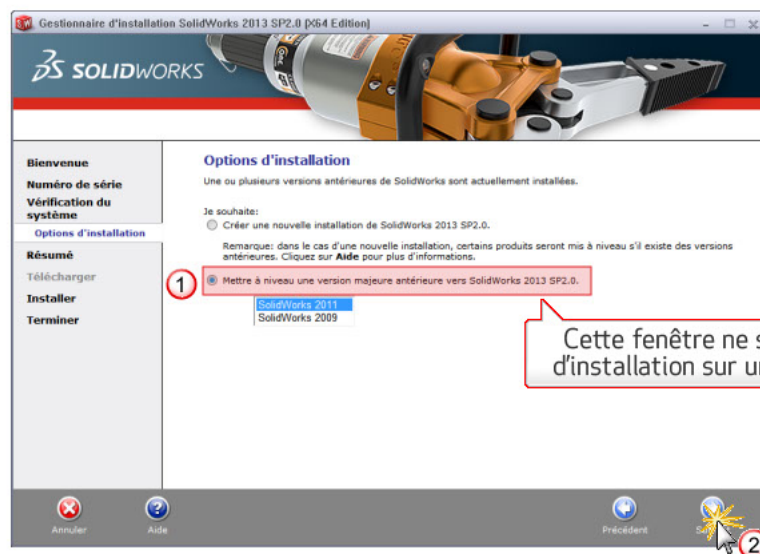
RETOUR

SUITE

INSTALLATION DE SOLIDWORKS SUR LES CLIENTS

Numéros de série commençant par **9710**

5 Options d'installation (Si mise à niveau du logiciel)



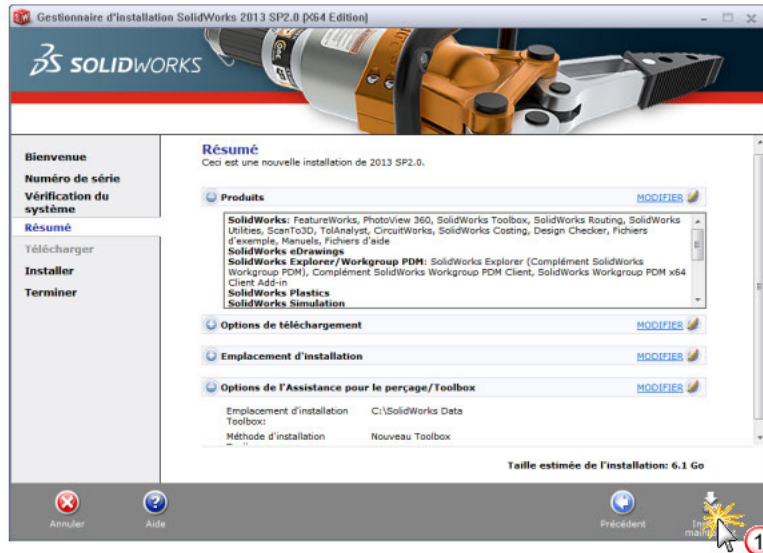
RETOUR

SUITE

INSTALLATION DE SOLIDWORKS SUR LES CLIENTS

Numéros de série commençant par **9710**

6 Résumé de l'installation



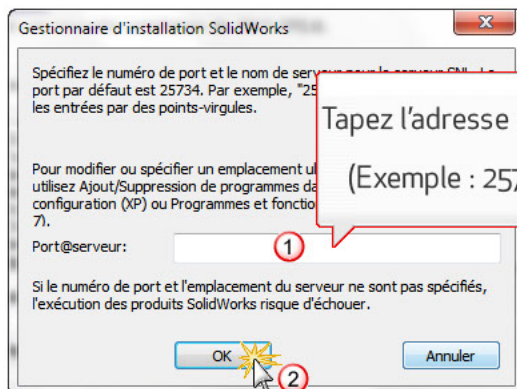
RETOUR

SUITE

INSTALLATION DE SOLIDWORKS SUR LES CLIENTS

Numéros de série commençant par **9710**

7 Emplacement du serveur



Tapez l'adresse du serveur de licence SolidNetWork sous la forme :
port@nom_du_serveur
(Exemple : 25734@serveurprofs "25734 est le port par défaut")

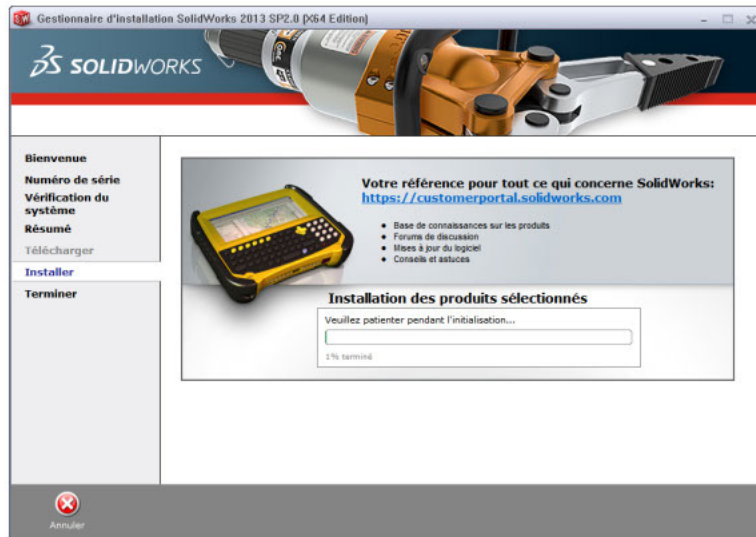
RETOUR

SUITE

INSTALLATION DE SOLIDWORKS SUR LES CLIENTS

Numéros de série commençant par **9710**

8 Installation en cours



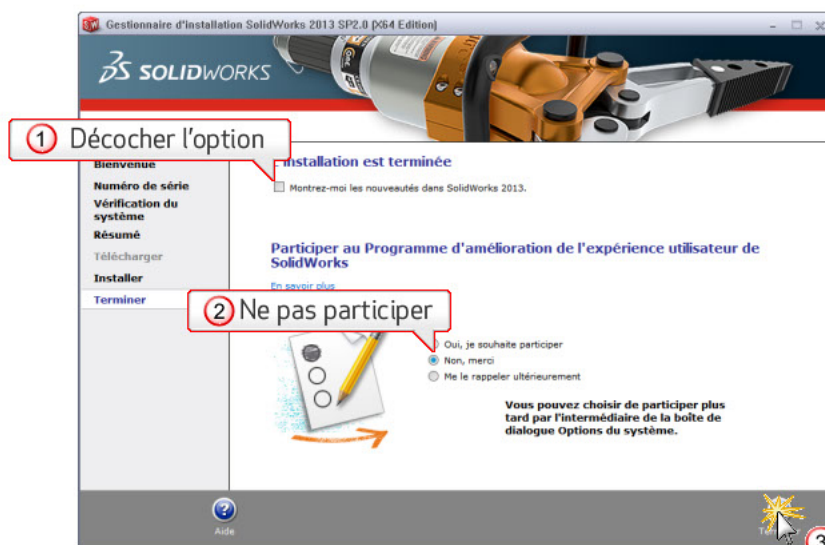
RETOUR

SUITE

INSTALLATION DE SOLIDWORKS SUR LES CLIENTS

Numéros de série commençant par **9710**

9 Installation terminée



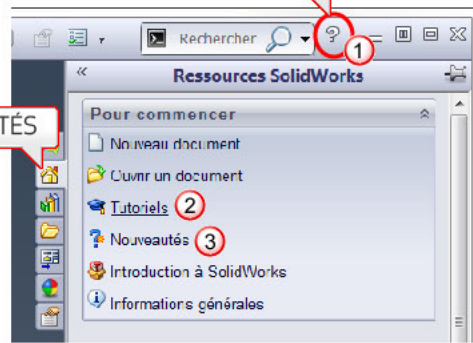
Un redémarrage de l'ordinateur est conseillé après cette étape

RETOUR

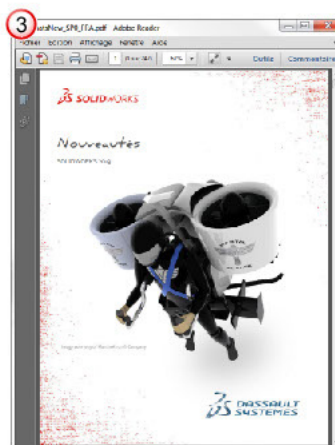
SUITE

POUR COMMENCER OU POUR PROGRESSER ...

AIDE EN LIGNE



TUTORIELS ET NOUVEAUTÉS



ACCUEIL