

SOLIDWORKS

Education Edition 2012-2013



NOTICES D'INSTALLATION

QUESTIONS-RÉPONSES

LICENCE POUR LES ENSEIGNANTS

LICENCE POUR LES ETUDIANTS

RESSOURCES COMMUNAUTAIRES

CONTACTS CADWARE EDUCATION

Support technique : support.education@cadware.fr



HOTLINE : 0825 031 570 – Fax : 01 69 20 46 37

2 avenue du 1er Mai – 91120 Palaiseau

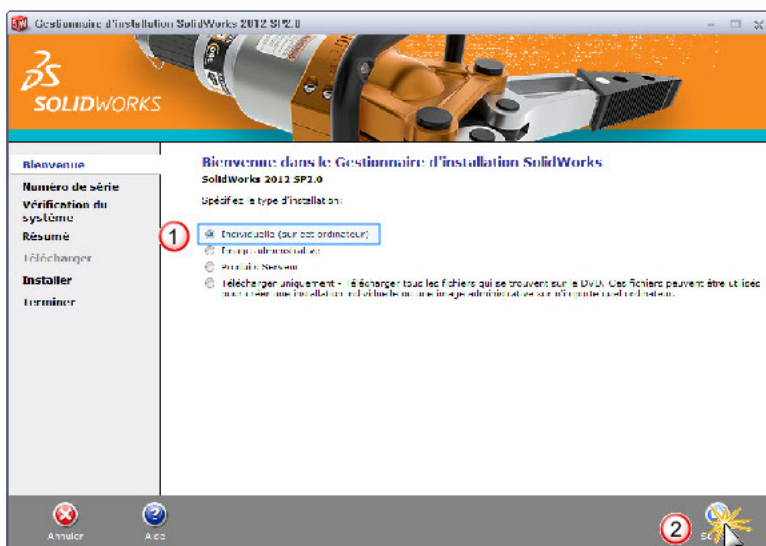


INSTALLATION LICENCES ENSEIGNANTS (S.E.K.)

Numéros de série commençant par 9020

1 Mettre le DVD « SolidWorks 2012 SP2.0 » dans le lecteur DVD.

2 Lancement automatique de l'installation.



RETOUR

SUITE

INSTALLATION LICENCES ENSEIGNANTS (S.E.K.)

Numéros de série commençant par 9020

3 Numéro de série SolidWorks

N° de série commençant par 9020 à 24 caractères

OU

N° de série commençant par 9020 à 16 caractères

RETOUR

SUITE

INSTALLATION LICENCES ENSEIGNANTS (S.E.K.)

Numéros de série commençant par 9020

4

AVEC connexion à internet :

OU

SANS connexion à internet :

1

2

1

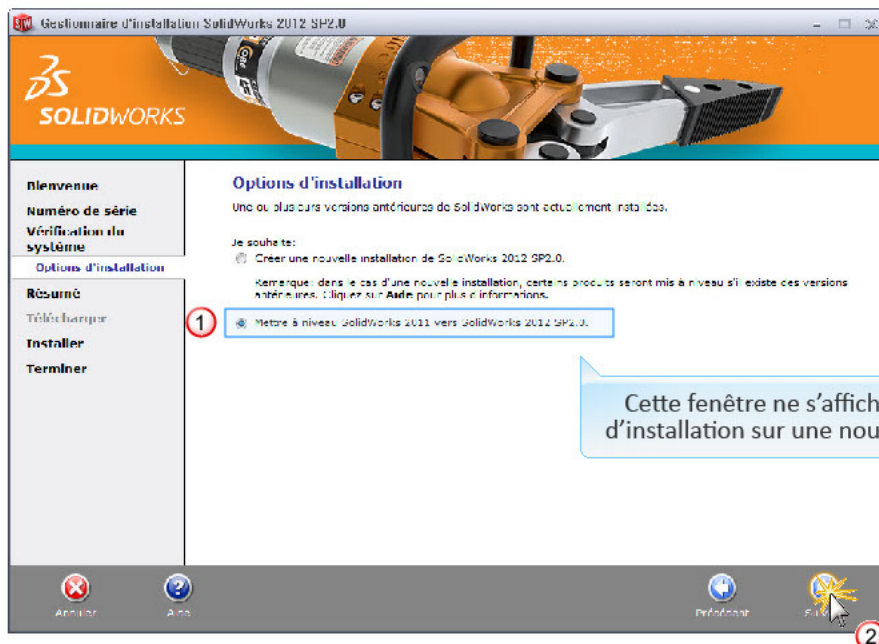
RETOUR

SUITE

INSTALLATION LICENCES ENSEIGNANTS (S.E.K.)

Numéros de série commençant par 9020

5 Options d'installation (Si mise à niveau du logiciel)



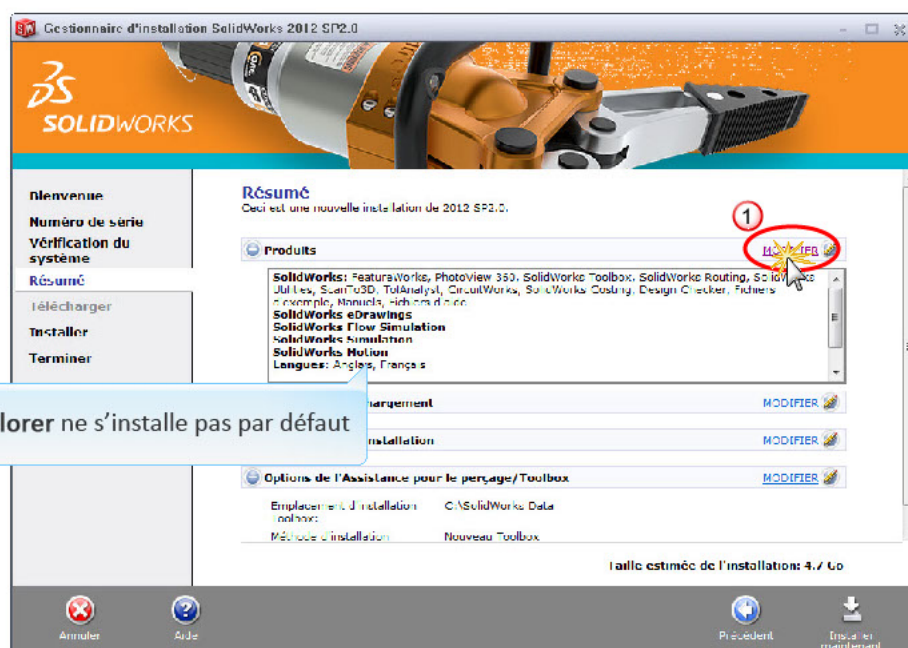
RETOUR

SUITE

INSTALLATION LICENCES ENSEIGNANTS (S.E.K.)

Numéros de série commençant par 9020

6 Choix des produits à installer



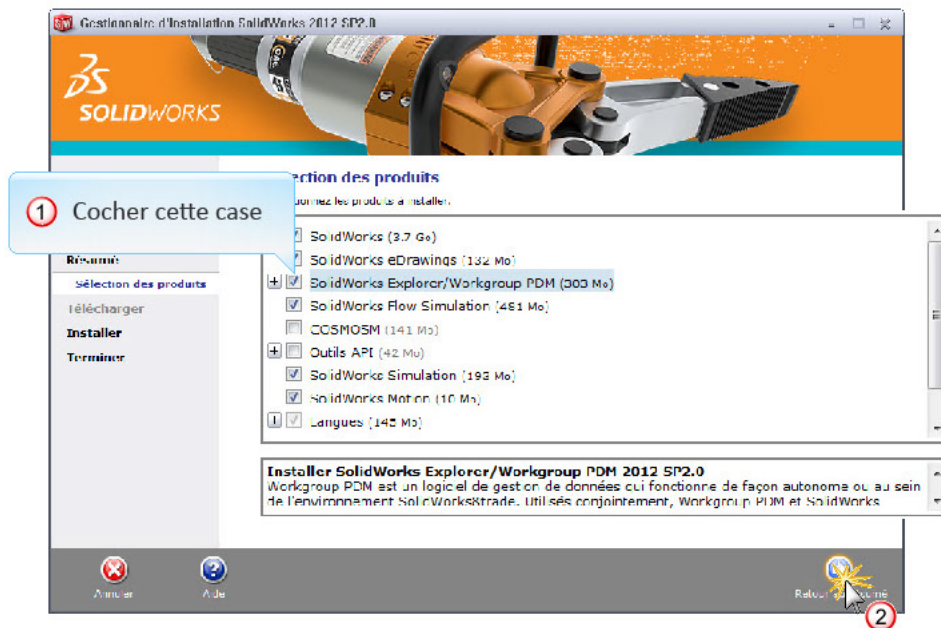
RETOUR

SUITE

INSTALLATION LICENCES ENSEIGNANTS (S.E.K.)

Numéros de série commençant par 9020

7 Sélection de SolidWorks Explorer



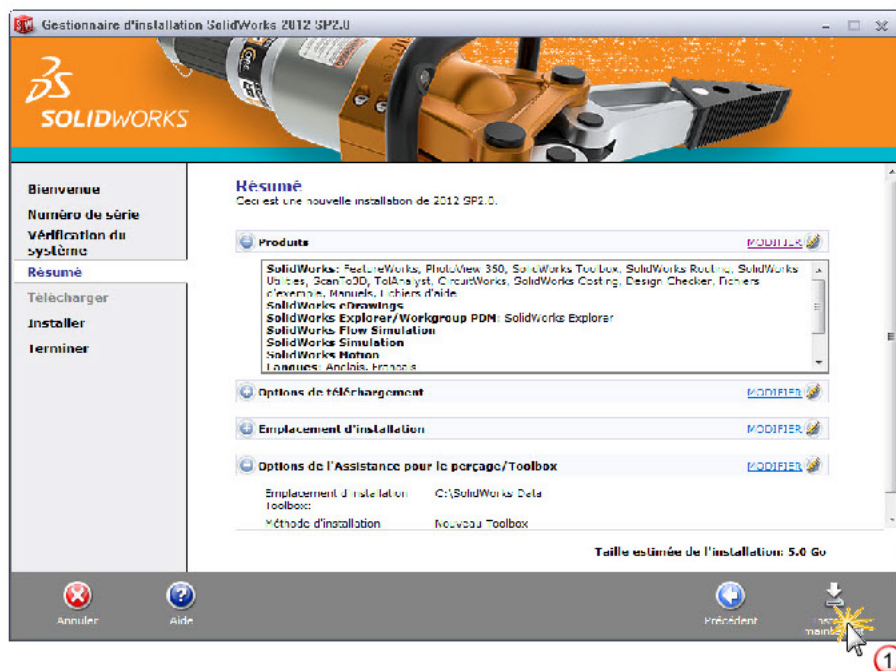
RETOUR

SUITE

INSTALLATION LICENCES ENSEIGNANTS (S.E.K.)

Numéros de série commençant par 9020

8 Résumé de l'installation



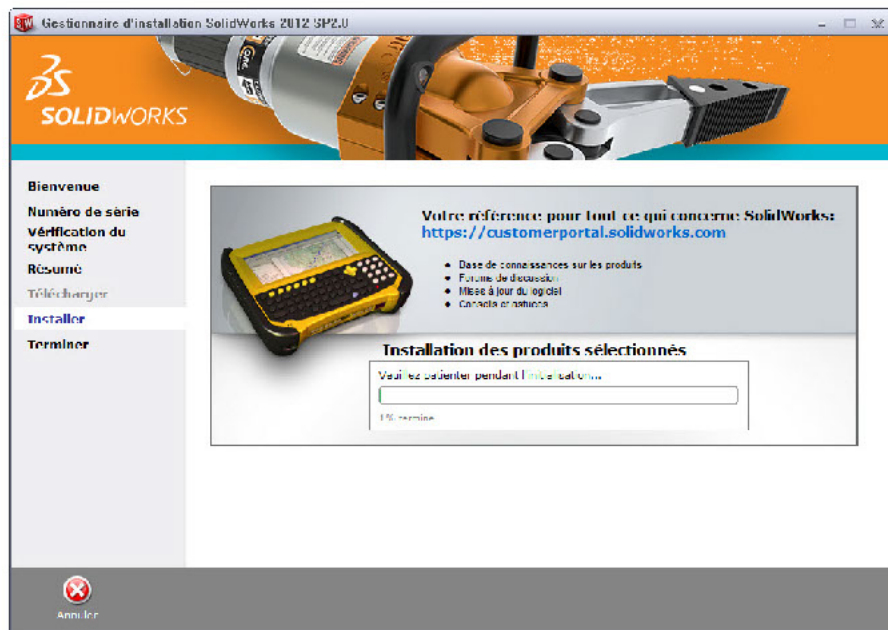
RETOUR

SUITE

INSTALLATION LICENCES ENSEIGNANTS (S.E.K.)

Numéros de série commençant par 9020

9 Installation en cours



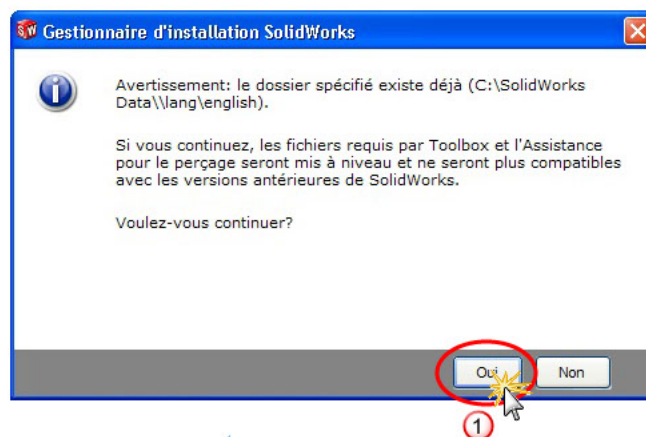
RETOUR

SUITE

INSTALLATION LICENCES ENSEIGNANTS (S.E.K.)

Numéros de série commençant par 9020

10 Message d'avertissement Toolbox / Assistant pour le perçage



Cette fenêtre ne s'affiche pas en cas d'installation sur une nouvelle machine

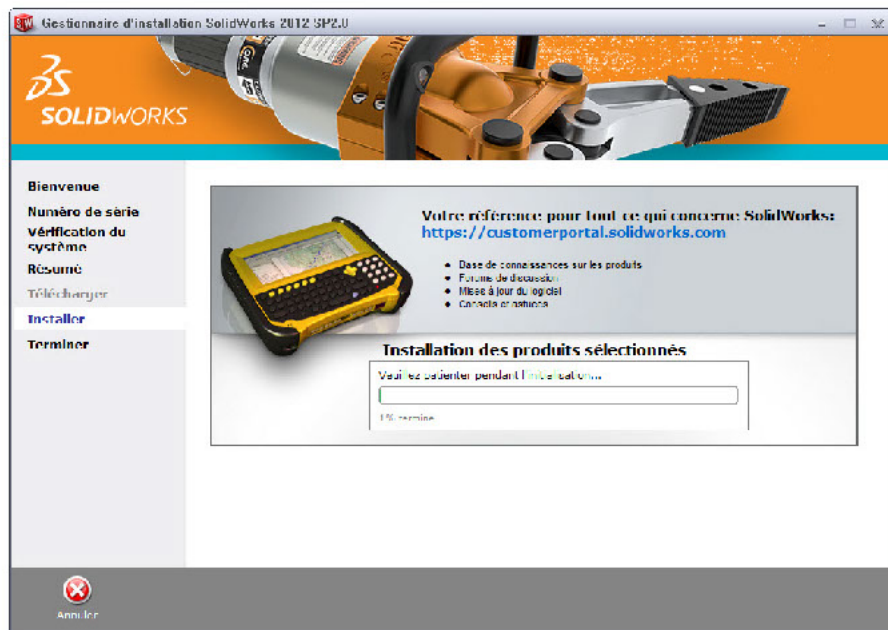
RETOUR

SUITE

INSTALLATION LICENCES ENSEIGNANTS (S.E.K.)

Numéros de série commençant par 9020

11 Installation en cours



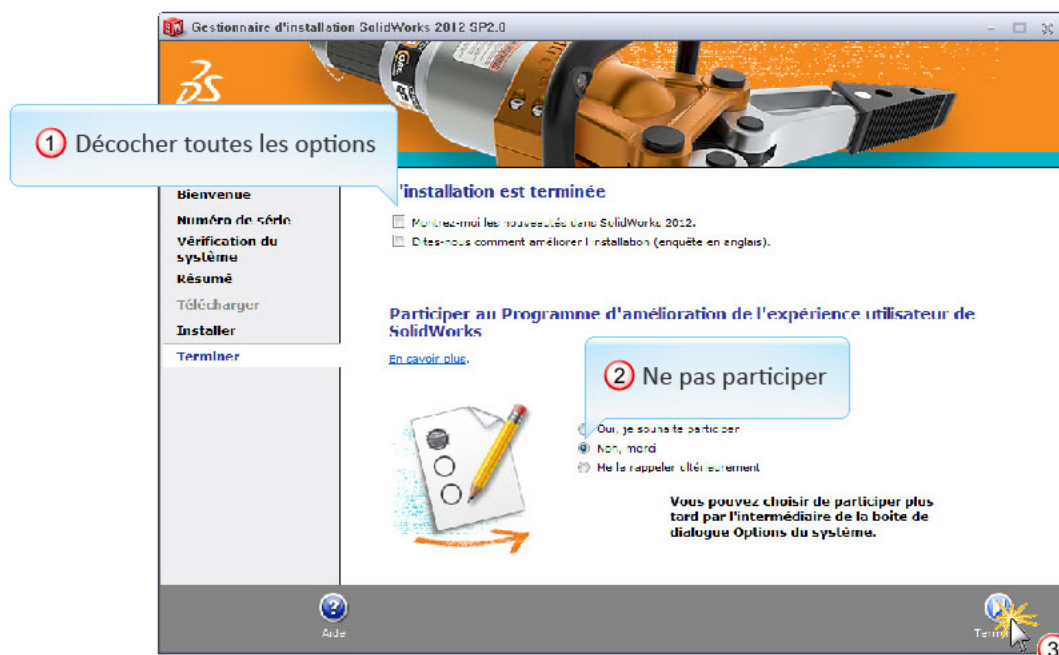
RETOUR

SUITE

INSTALLATION LICENCES ENSEIGNANTS (S.E.K.)

Numéros de série commençant par 9020

12 Installation terminée



RETOUR

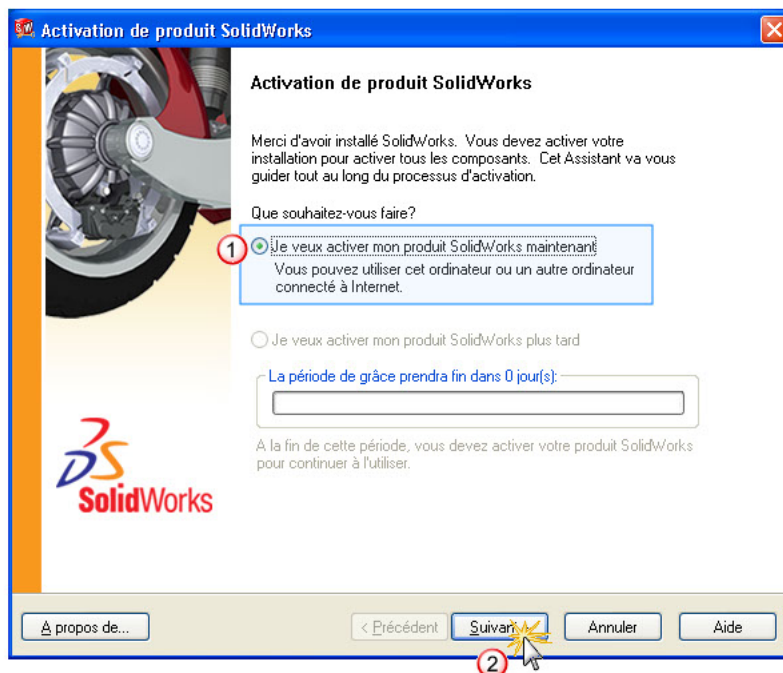
LANCER LE LOGICIEL SOLIDWORKS AVANT DE PASSER A LA SUITE

SUITE

INSTALLATION LICENCES ENSEIGNANTS (S.E.K.)

Numéros de série commençant par 9020

13 Lancement du logiciel et demande d'activation



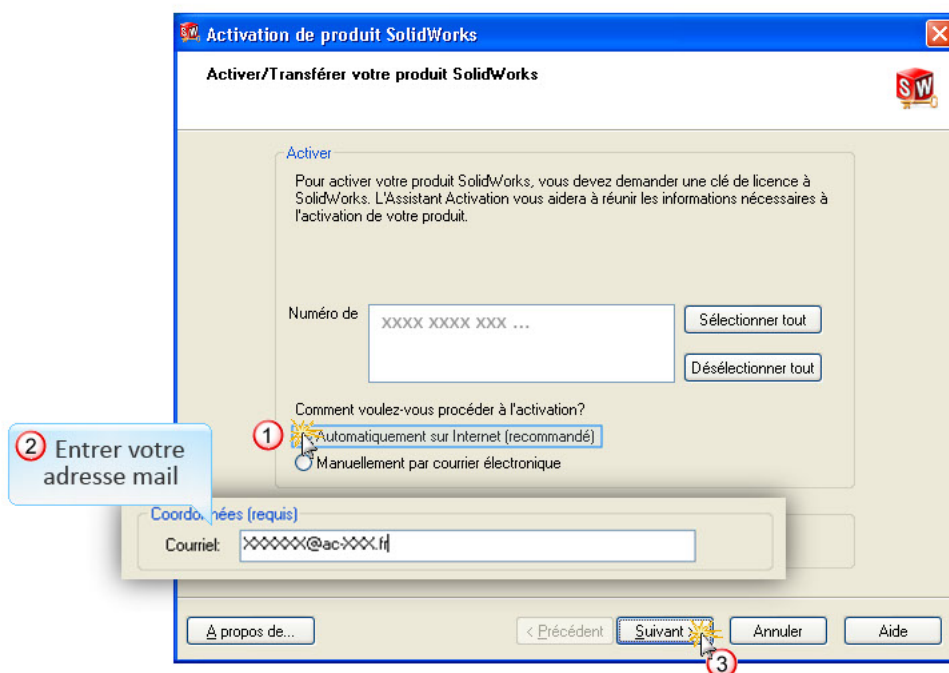
RETOUR

SUITE

INSTALLATION LICENCES ENSEIGNANTS (S.E.K.)

Numéros de série commençant par 9020

14 Procédure d'activation AVEC CONNEXION INTERNET



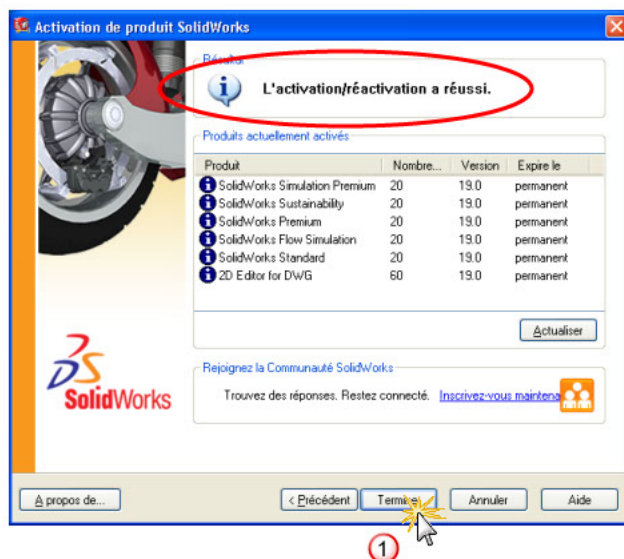
RETOUR

SUITE

INSTALLATION LICENCES ENSEIGNANTS (S.E.K.)

Numéros de série commençant par 9020

15 Activation des produits automatique



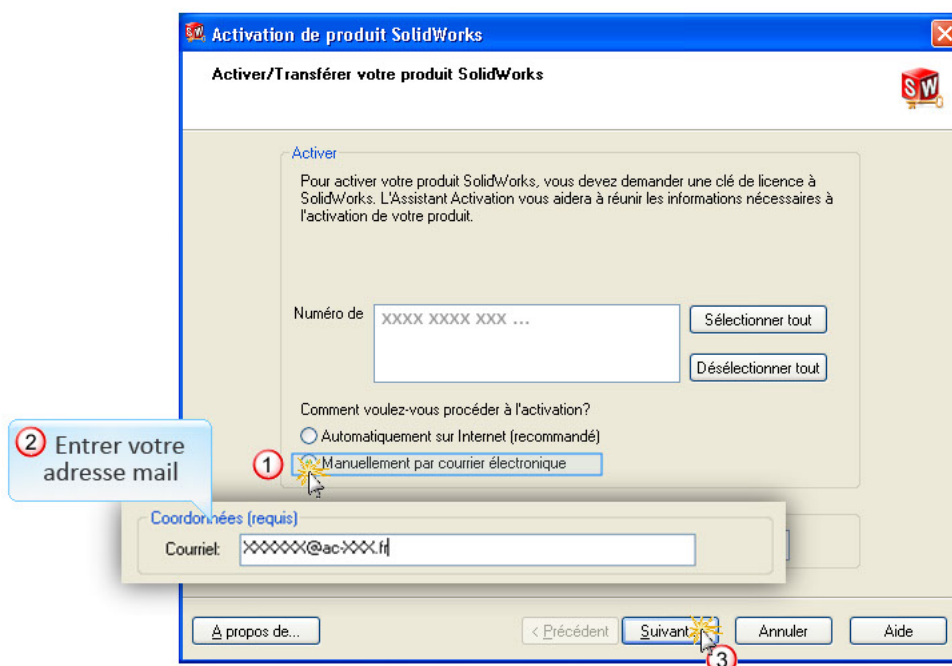
RETOUR

SUITE

INSTALLATION LICENCES ENSEIGNANTS (S.E.K.)

Numéros de série commençant par 9020

14 Procédure d'activation SANS CONNEXION INTERNET



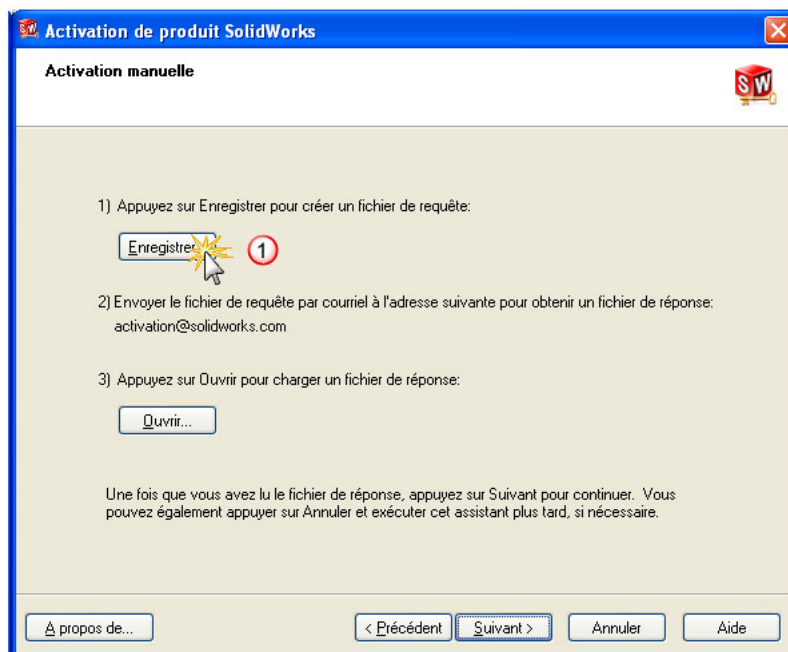
RETOUR

SUITE

INSTALLATION LICENCES ENSEIGNANTS (S.E.K.)

Numéros de série commençant par 9020

15 Activation manuelle



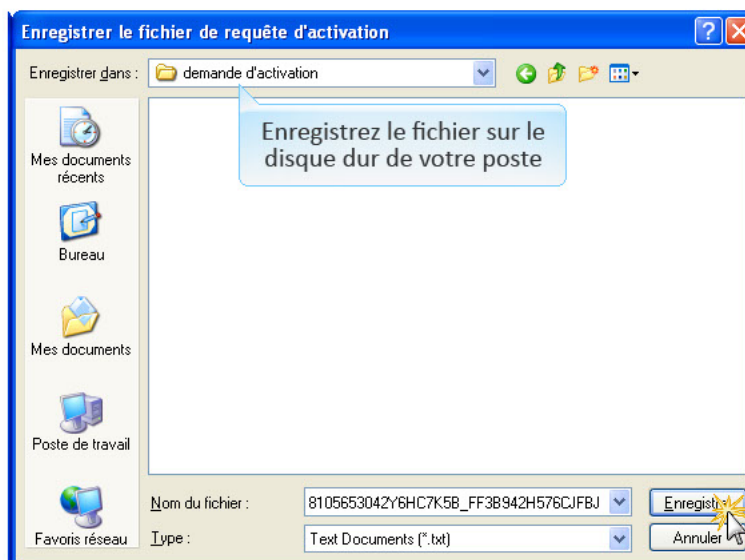
RETOUR

SUITE

INSTALLATION LICENCES ENSEIGNANTS (S.E.K.)

Numéros de série commençant par 9020

16 Enregistrement du fichier de demande d'activation



RETOUR

SUITE

INSTALLATION LICENCES ENSEIGNANTS (S.E.K.)

Numéros de série commençant par 9020

- 17 Sur un poste équipé d'internet, envoyez un mail à activation@solidworks.com avec en fichier joint le **fichier enregistré à l'étape précédente**.



Vous recevrez un mail de réponse sous 5 minutes avec un fichier joint. Enregistrez ce dernier sur le poste à activer.

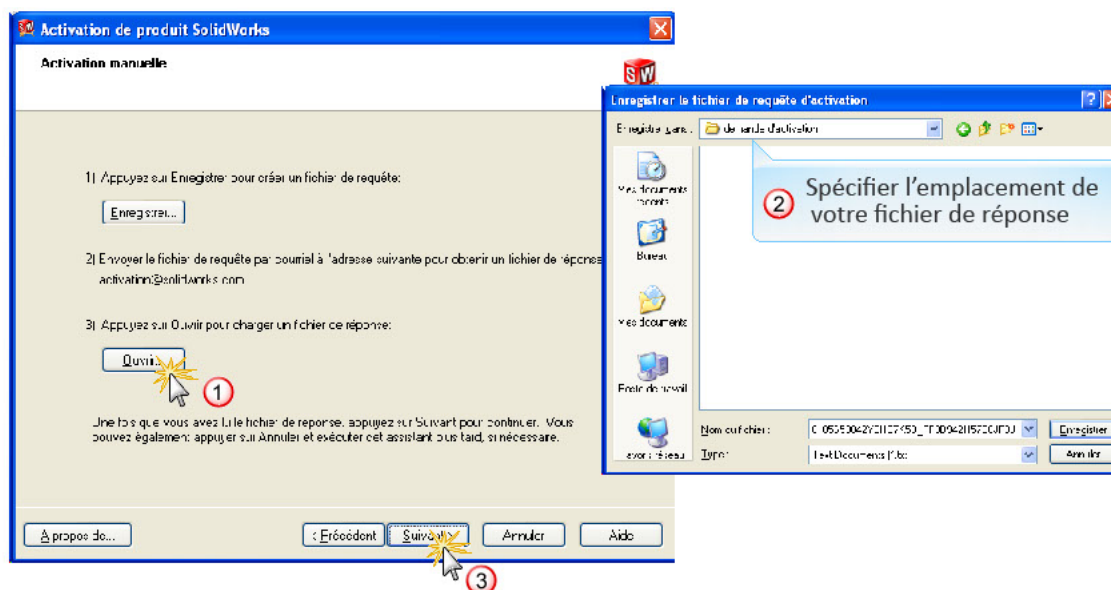
RETOUR

SUITE

INSTALLATION LICENCES ENSEIGNANTS (S.E.K.)

Numéros de série commençant par 9020

- 18 Lecture du fichier de réponse



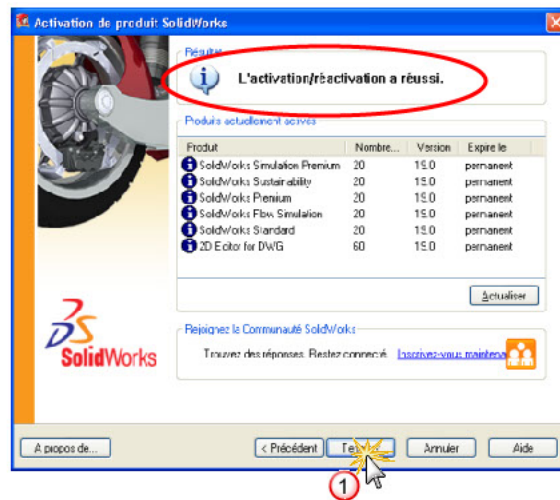
RETOUR

SUITE

INSTALLATION LICENCES ENSEIGNANTS (S.E.K.)

Numéros de série commençant par 9020

19 Activation des produits réussie



RETOUR

SUITE