

SOLIDWORKS

Education Edition 2012-2013



NOTICES D'INSTALLATION

QUESTIONS-RÉPONSES

LICENCE POUR LES ENSEIGNANTS

LICENCE POUR LES ETUDIANTS

RESSOURCES COMMUNAUTAIRES

CONTACTS CADWARE EDUCATION

Support technique : support.education@cadware.fr



HOTLINE : 0825 031 570 – Fax : 01 69 20 46 37

2 avenue du 1er Mai – 91120 Palaiseau

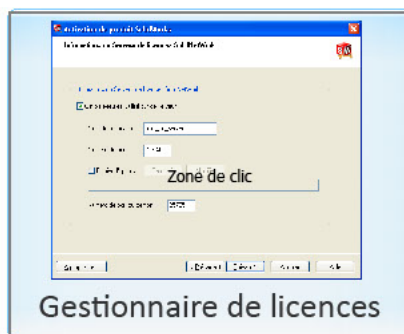


INSTALLATION LICENCES RÉSEAUX

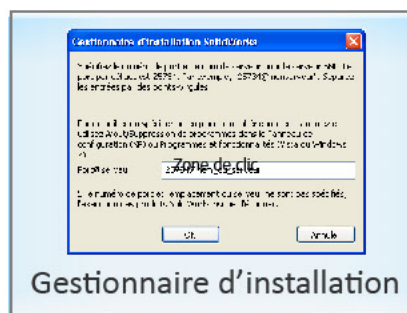
Numéros de série commençant par 9710

L'installation d'une licence réseau se déroule en deux étapes :

- 1 Installation du **gestionnaire de licences SolidNetWork** sur le **serveur**.
Le serveur doit être branché à internet.
- 2 Installation des **applications SolidWorks et SolidWorks Simulation** sur les **ordinateurs clients**.



Cliquer sur une des
deux zones ci-contre



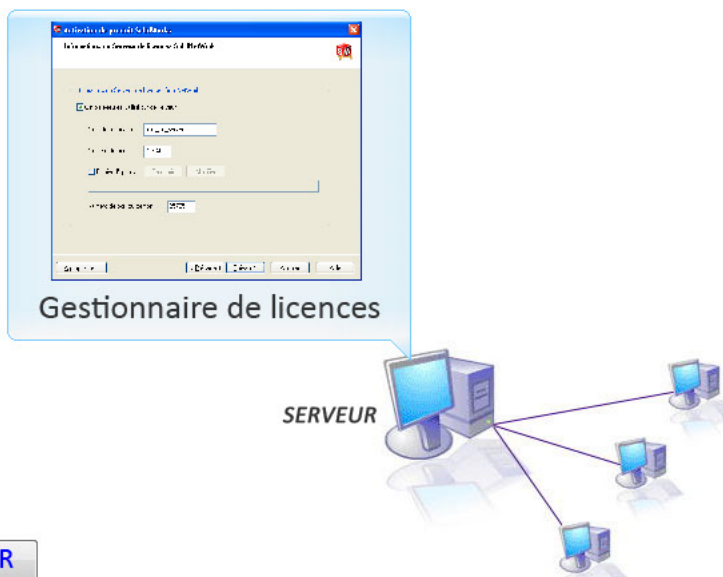
RETOUR

INSTALLATION DU GESTIONNAIRE DE LICENCES

INSTALLATION SUR LE SERVEUR (N° de série commençant par 9710)

1er cas : un gestionnaire de licences est déjà installé sur le serveur

2ème cas : il s'agit d'une nouvelle installation du gestionnaire de licences sur le serveur



RETOUR

INSTALLATION DU GESTIONNAIRE DE LICENCES

INSTALLATION SUR LE SERVEUR (N° de série commençant par 9710)

1 **Transférer** la licence réseau du serveur (à partir du gestionnaire de licences 2010 ou 2011) :

- Lancez le gestionnaire de licences sur le serveur.
- Dans l'onglet **Administration** du serveur, cliquez sur **Modifier**.
- Sélectionnez **Transférer une licence** du logiciel, puis **Suivant**.
- Sélectionnez **Automatiquement sur internet**, puis **Suivant**.
- Transfert réussi.

2 **Désinstaller** le gestionnaire de licences 2011 ou version antérieure.

3 **Installer** le gestionnaire de licences 2012 à partir des procédures suivantes :

SUITE

ENLEVER LE DONGLE USB si il est présent car il n'est plus nécessaire à partir de SW 2010.

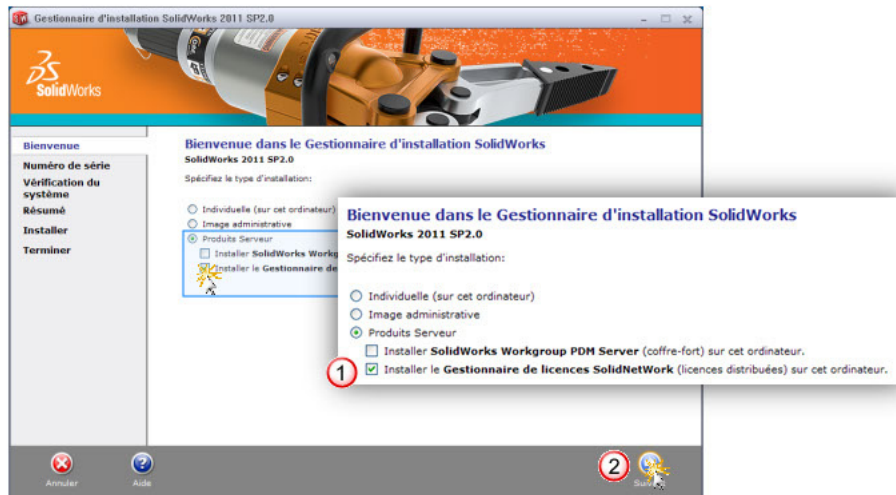
RETOUR

INSTALLATION DU GESTIONNAIRE DE LICENCES

INSTALLATION SUR LE SERVEUR (N° de série commençant par 9710)

1 Mettre le DVD « SolidWorks 2012 SP2.0 » dans le lecteur DVD

2 Lancement automatique de l'installation



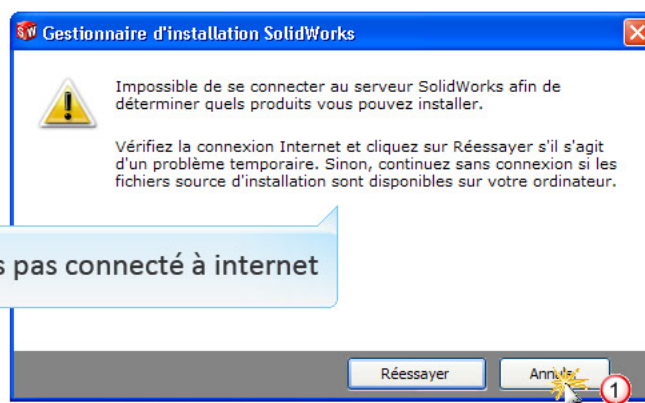
RETOUR

SUITE

INSTALLATION DU GESTIONNAIRE DE LICENCES

INSTALLATION SUR LE SERVEUR (N° de série commençant par 9710)

3 Message d'avertissement



Ce message apparaît si vous n'êtes pas connecté à internet

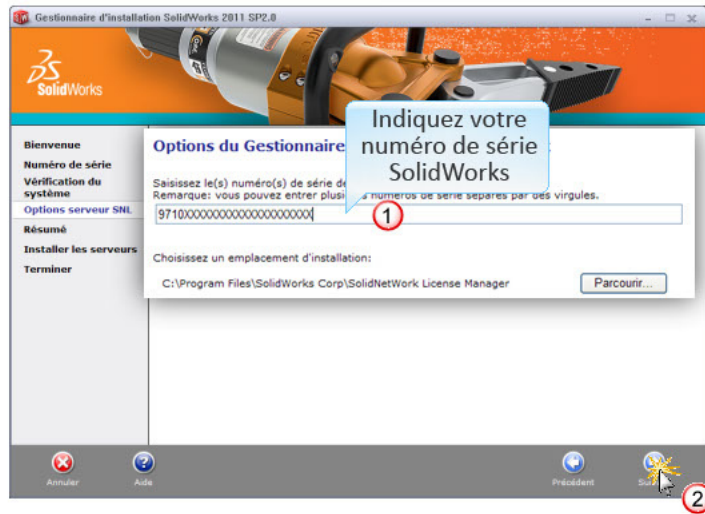
RETOUR

SUITE

INSTALLATION DU GESTIONNAIRE DE LICENCES

INSTALLATION SUR LE SERVEUR (N° de série commençant par 9710)

4 Numéro de série SolidWorks



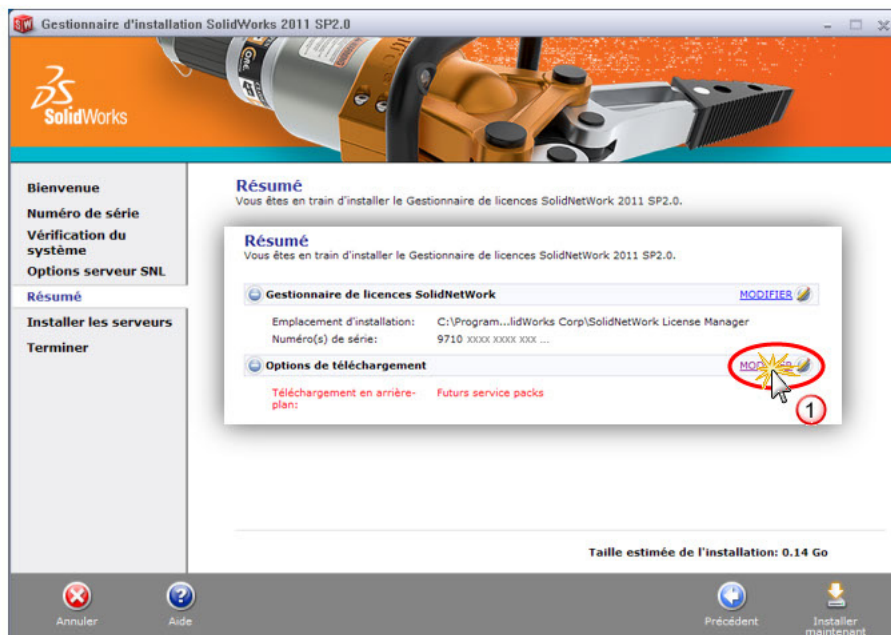
RETOUR

SUITE

INSTALLATION DU GESTIONNAIRE DE LICENCES

INSTALLATION SUR LE SERVEUR (N° de série commençant par 9710)

5 Résumé de l'installation



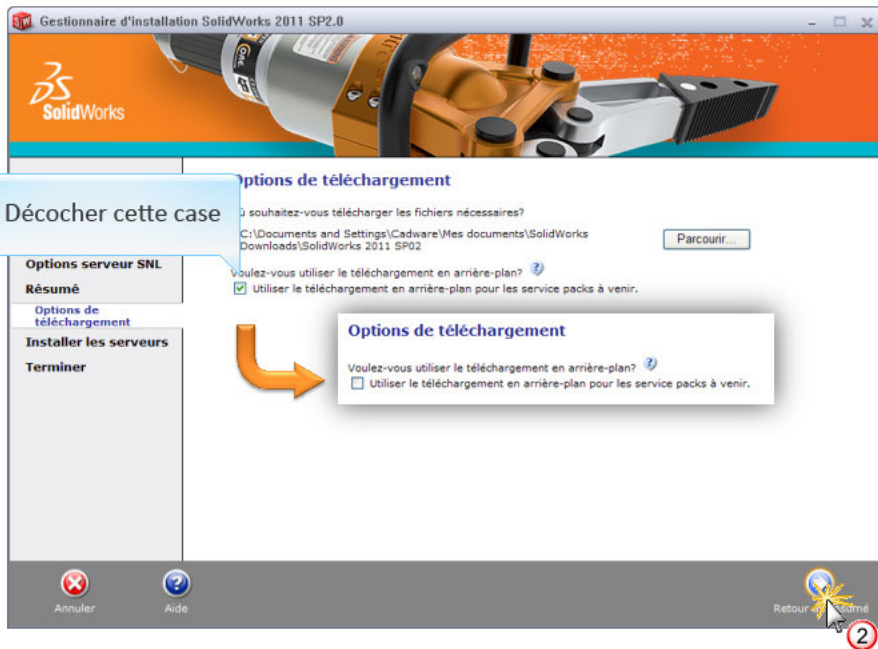
RETOUR

SUITE

INSTALLATION DU GESTIONNAIRE DE LICENCES

INSTALLATION SUR LE SERVEUR (N° de série commençant par 9710)

6 Désactivation du téléchargement en arrière plan



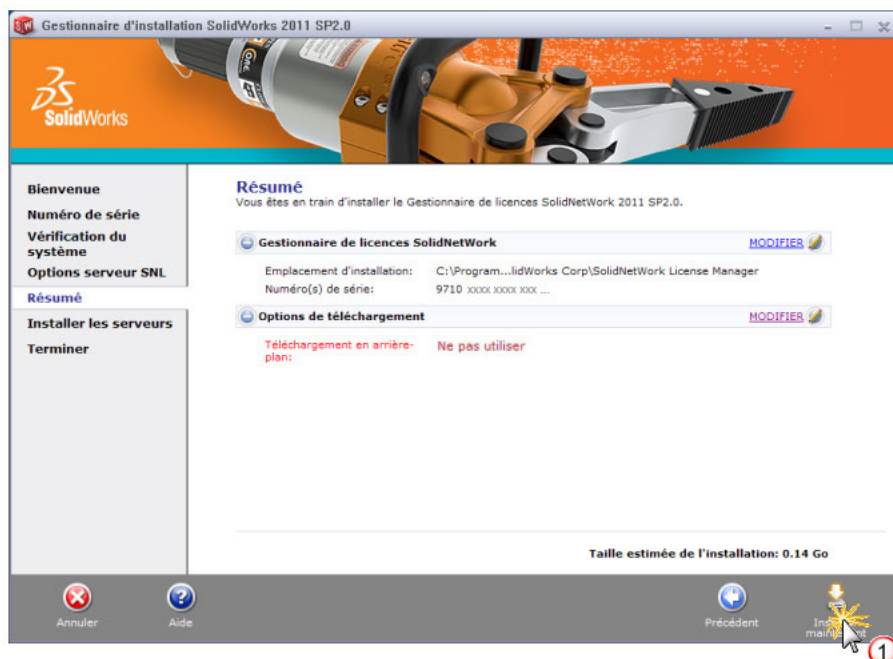
RETOUR

SUITE

INSTALLATION DU GESTIONNAIRE DE LICENCES

INSTALLATION SUR LE SERVEUR (N° de série commençant par 9710)

7 Installation de SolidNetWork License Manager



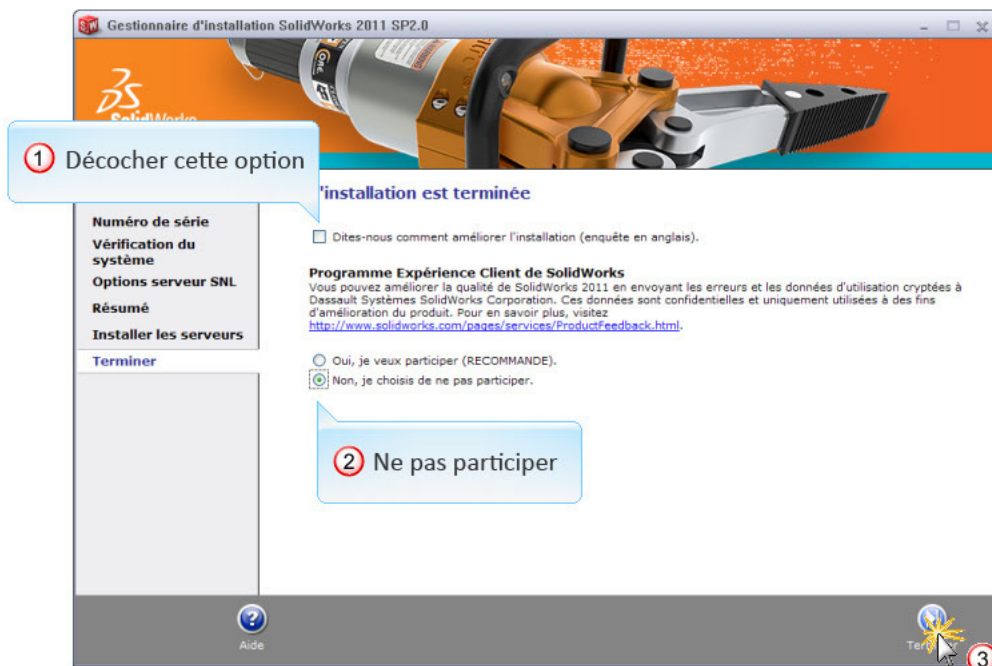
RETOUR

SUITE

INSTALLATION DU GESTIONNAIRE DE LICENCES

INSTALLATION SUR LE SERVEUR (N° de série commençant par 9710)

8 Installation terminée



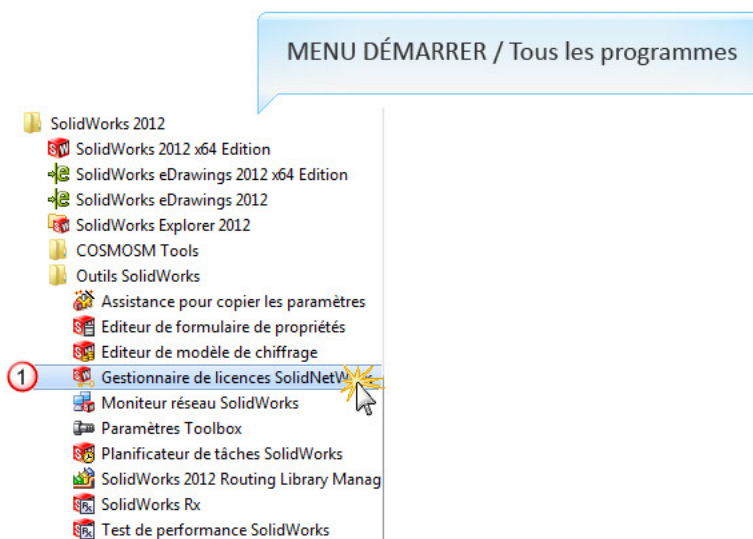
RETOUR

SUITE

INSTALLATION DU GESTIONNAIRE DE LICENCES

INSTALLATION SUR LE SERVEUR (N° de série commençant par 9710)

9 Lancer le gestionnaire de licences



RETOUR

SUITE

INSTALLATION DU GESTIONNAIRE DE LICENCES

INSTALLATION SUR LE SERVEUR (N° de série commençant par 9710)

10 Demande d'activation



RETOUR

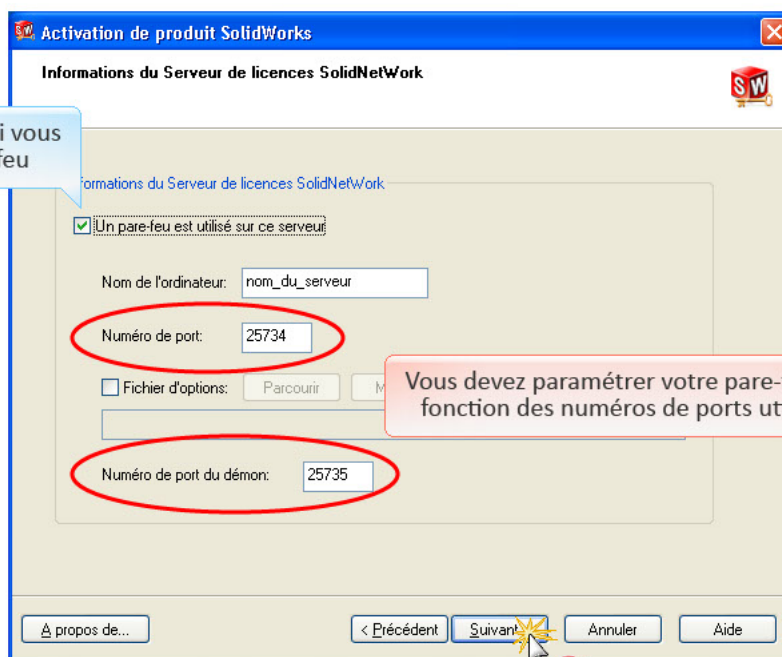
SUITE

INSTALLATION DU GESTIONNAIRE DE LICENCES

INSTALLATION SUR LE SERVEUR (N° de série commençant par 9710)

11 Informations du serveur de licences

1 Cochez cette case si vous utilisez un pare-feu



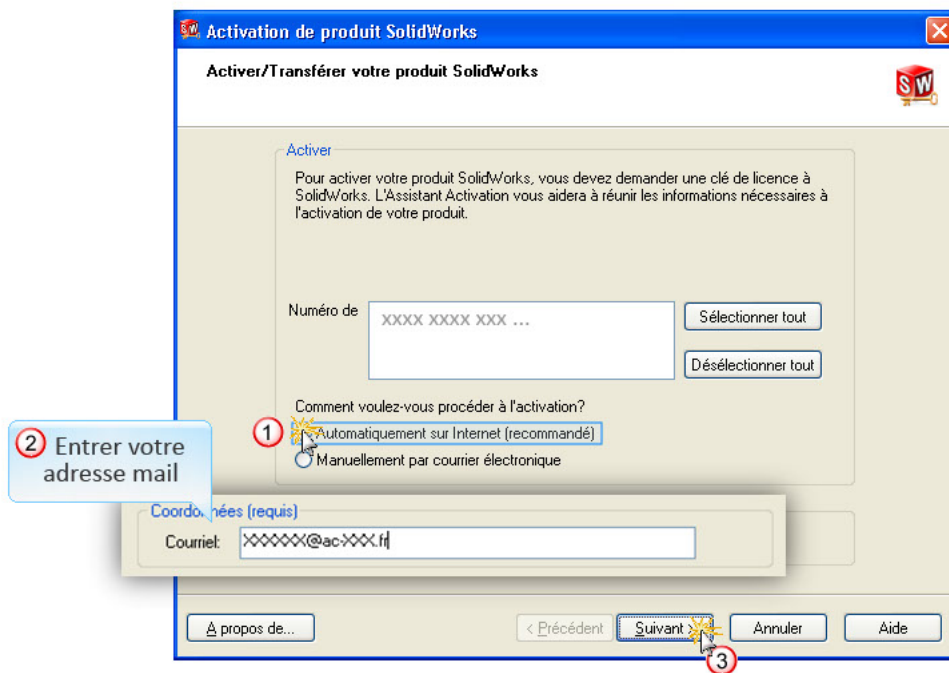
RETOUR

SUITE

INSTALLATION DU GESTIONNAIRE DE LICENCES

INSTALLATION SUR LE SERVEUR (N° de série commençant par 9710)

12 Procédure d'activation AVEC CONNEXION INTERNET



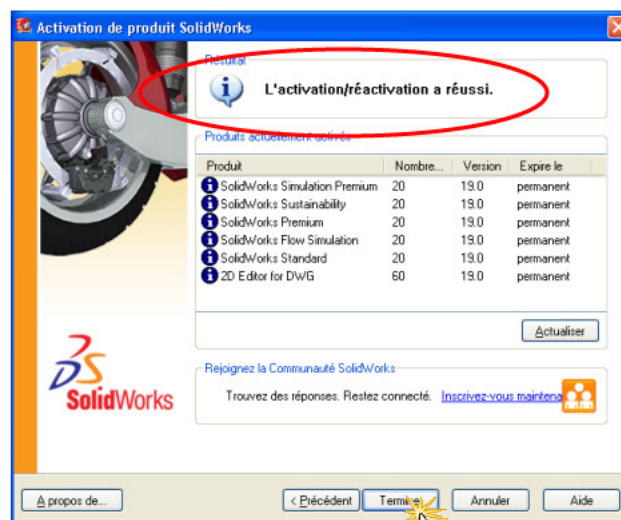
RETOUR

SUITE

INSTALLATION DU GESTIONNAIRE DE LICENCES

INSTALLATION SUR LE SERVEUR (N° de série commençant par 9710)

13 Activation des produits automatique



1

2

Passer maintenant à l'installation de SolidWorks sur les postes clients

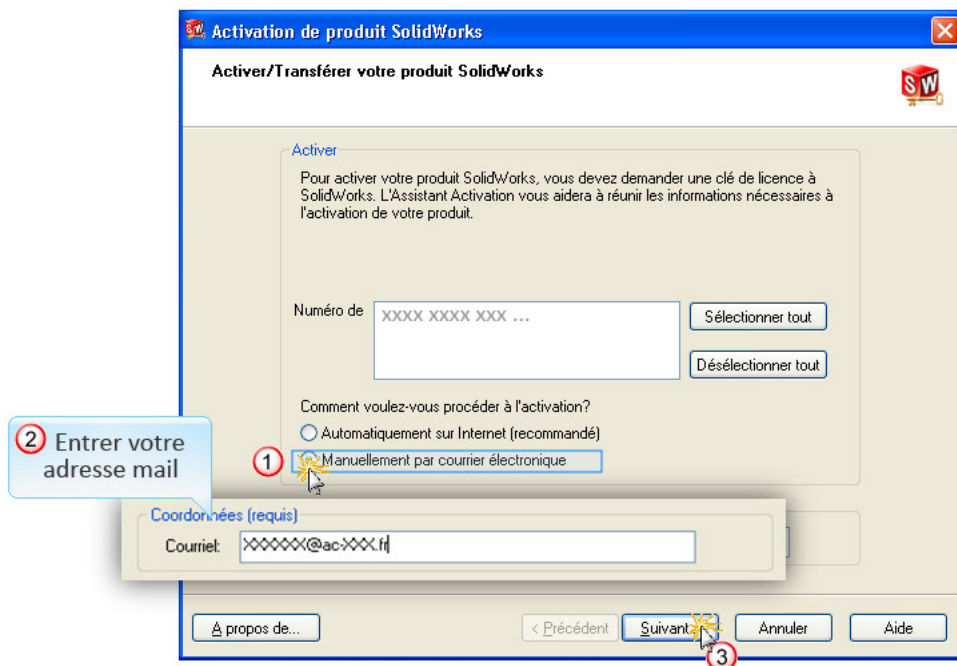
RETOUR

SUITE

INSTALLATION DU GESTIONNAIRE DE LICENCES

INSTALLATION SUR LE SERVEUR (N° de série commençant par 9710)

12 Procédure d'activation SANS CONNEXION INTERNET



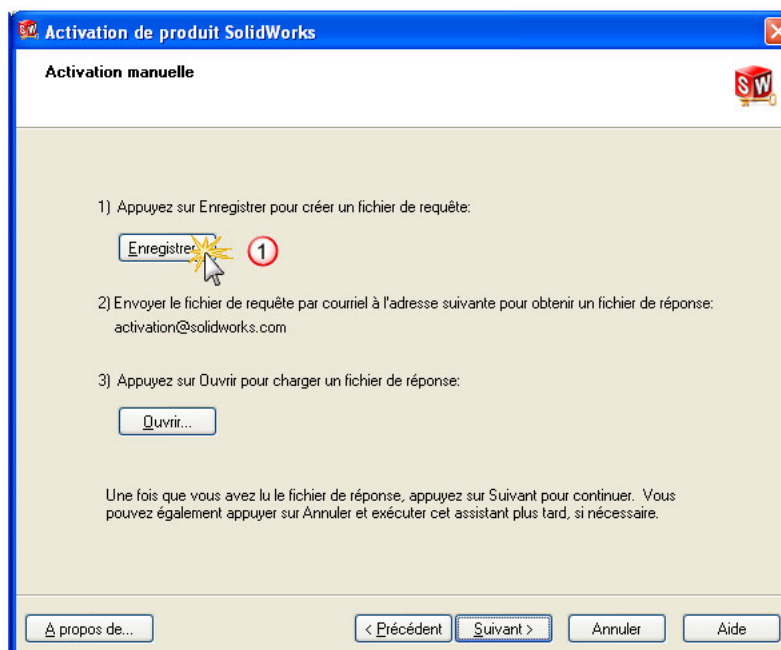
RETOUR

SUITE

INSTALLATION DU GESTIONNAIRE DE LICENCES

INSTALLATION SUR LE SERVEUR (N° de série commençant par 9710)

13 Activation manuelle



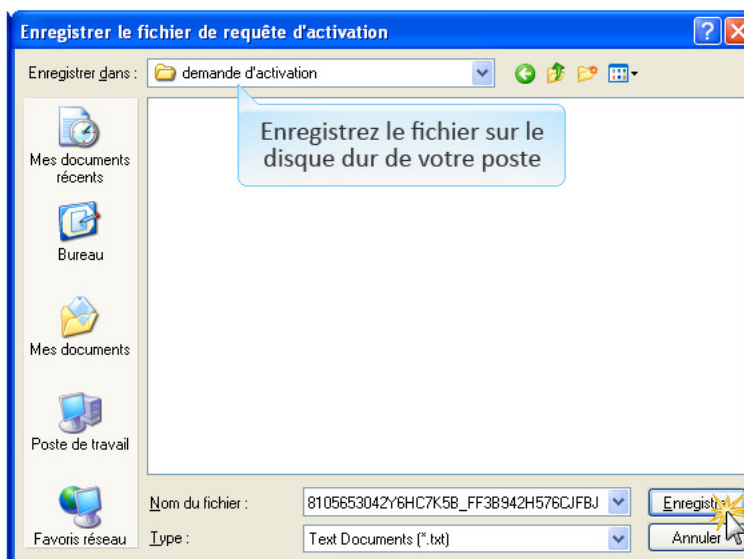
RETOUR

SUITE

INSTALLATION DU GESTIONNAIRE DE LICENCES

INSTALLATION SUR LE SERVEUR (N° de série commençant par 9710)

14 Enregistrement du fichier de demande d'activation



RETOUR

SUITE

INSTALLATION DU GESTIONNAIRE DE LICENCES

INSTALLATION SUR LE SERVEUR (N° de série commençant par 9710)

15 Sur un poste équipé d'internet, envoyez un mail à activation@solidworks.com avec en fichier joint le **fichier enregistré à l'étape précédente**.



Vous recevrez un mail de réponse sous 5 minutes avec un fichier joint. Enregistrez ce dernier sur le poste à activer.

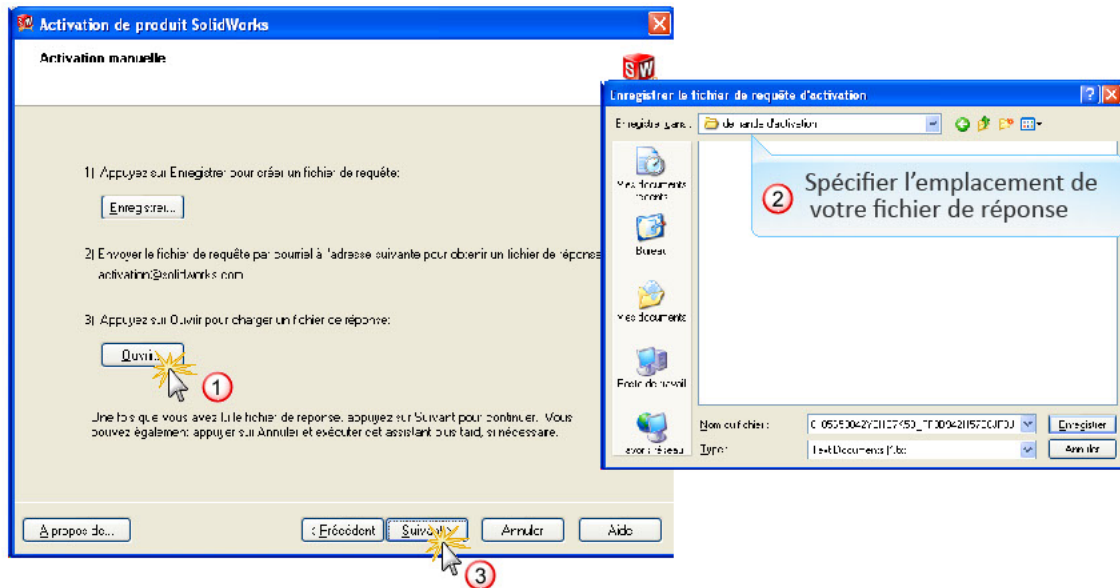
RETOUR

SUITE

INSTALLATION DU GESTIONNAIRE DE LICENCES

INSTALLATION SUR LE SERVEUR (N° de série commençant par 9710)

16 Lecture du fichier de réponse



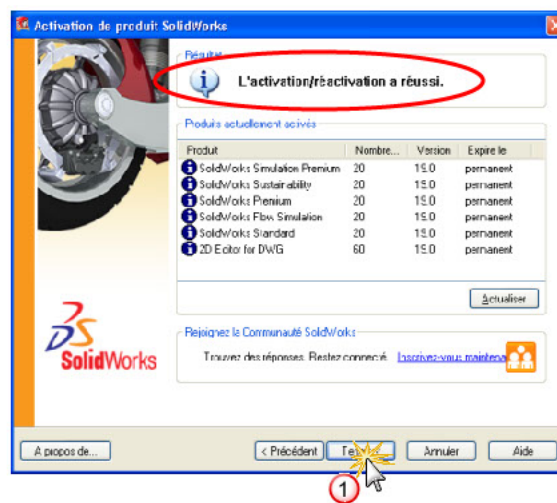
RETOUR

SUITE

INSTALLATION DU GESTIONNAIRE DE LICENCES

INSTALLATION SUR LE SERVEUR (N° de série commençant par 9710)

17 Activation des produits réussie



2

Passer maintenant à l'installation de SolidWorks sur les postes clients

RETOUR

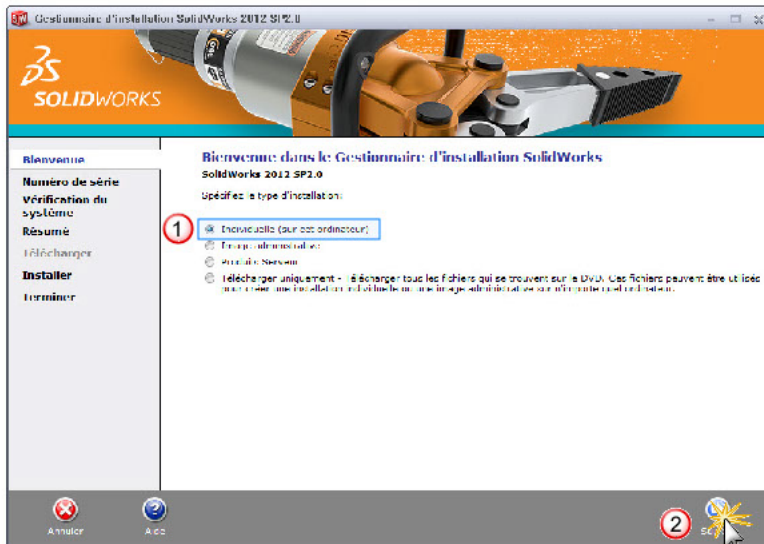
SUITE

INSTALLATION DE SOLIDWORKS SUR LES CLIENTS

Numéros de série commençant par 9710

1 Mettre le DVD « SolidWorks 2012 SP2.0 » dans le lecteur DVD.

2 Lancement automatique de l'installation.



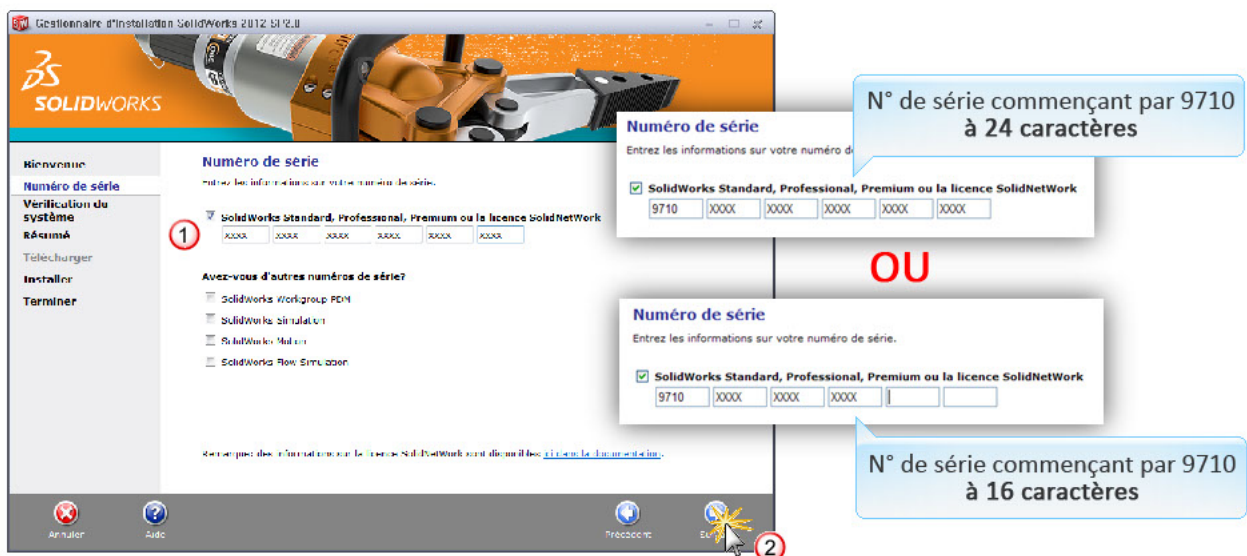
RETOUR

SUITE

INSTALLATION DE SOLIDWORKS SUR LES CLIENTS

Numéros de série commençant par 9710

3 Numéro de série SolidWorks



RETOUR

SUITE

INSTALLATION DE SOLIDWORKS SUR LES CLIENTS

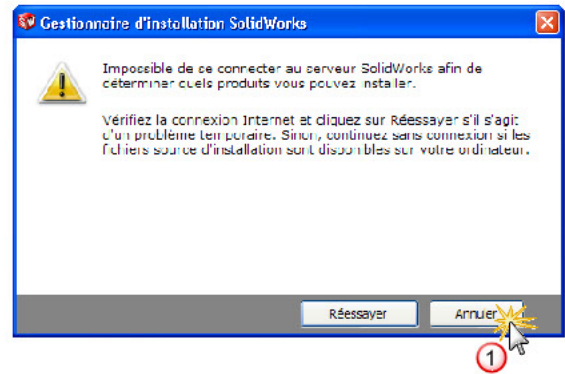
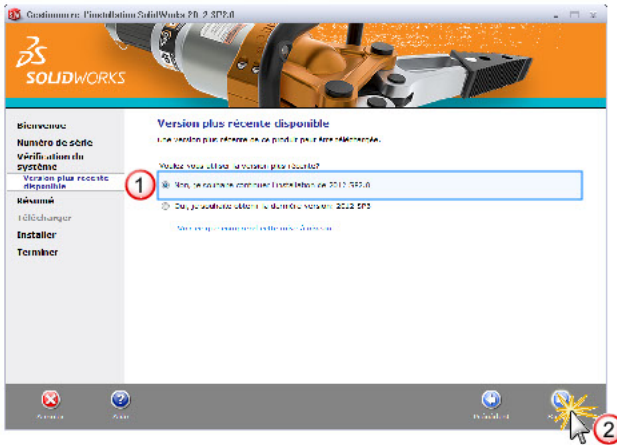
Numéros de série commençant par 9710

4

AVEC connexion à internet :

OU

SANS connexion à internet :



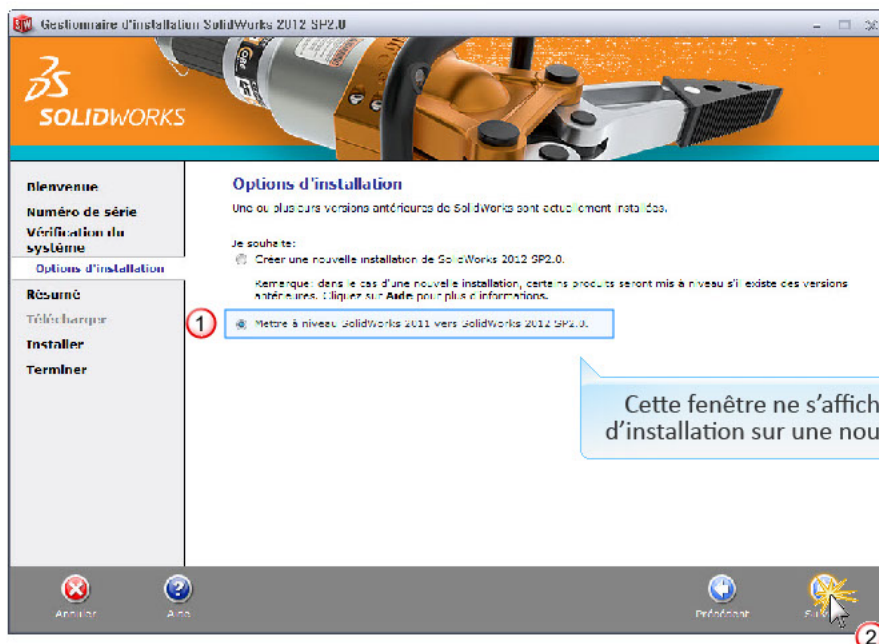
RETOUR

SUITE

INSTALLATION DE SOLIDWORKS SUR LES CLIENTS

Numéros de série commençant par 9710

5 Options d'installation (Si mise à niveau du logiciel)



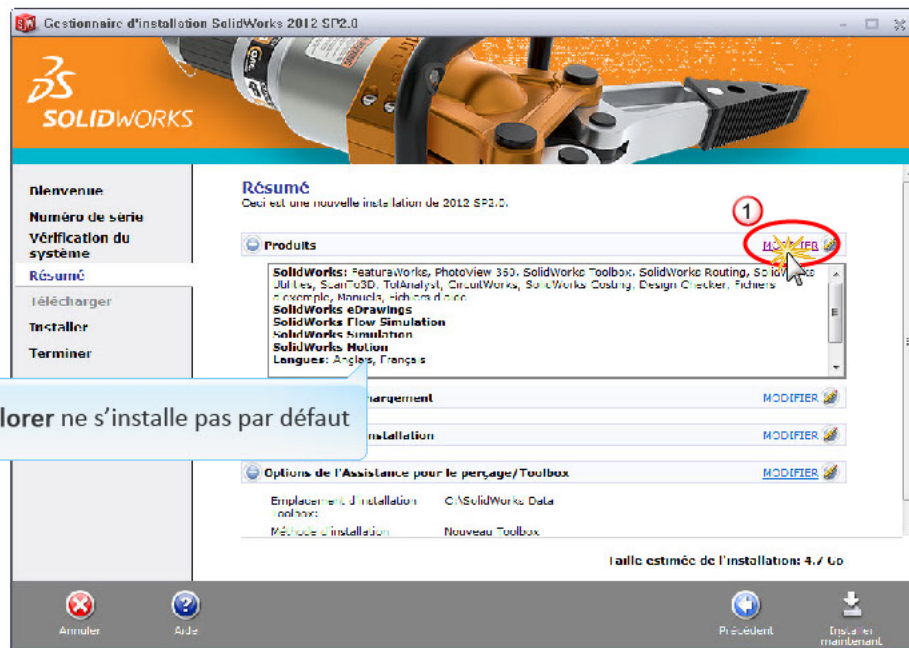
RETOUR

SUITE

INSTALLATION DE SOLIDWORKS SUR LES CLIENTS

Numéros de série commençant par 9710

6 Choix des produits à installer



SolidWorks Explorer ne s'installe pas par défaut

RETOUR

SUITE

INSTALLATION DE SOLIDWORKS SUR LES CLIENTS

Numéros de série commençant par 9710

7 Sélection de SolidWorks Explorer



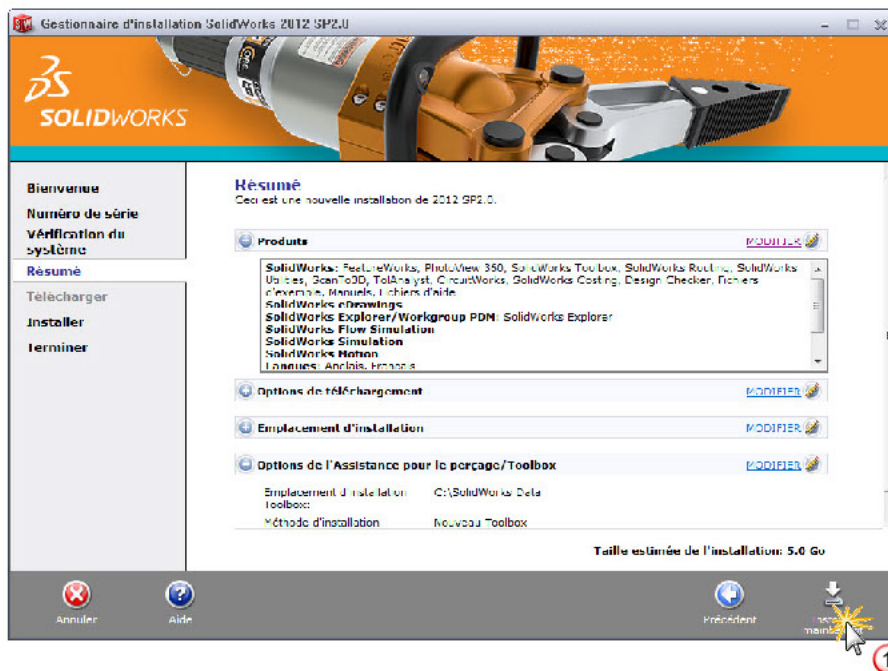
RETOUR

SUITE

INSTALLATION DE SOLIDWORKS SUR LES CLIENTS

Numéros de série commençant par 9710

8 Résumé de l'installation



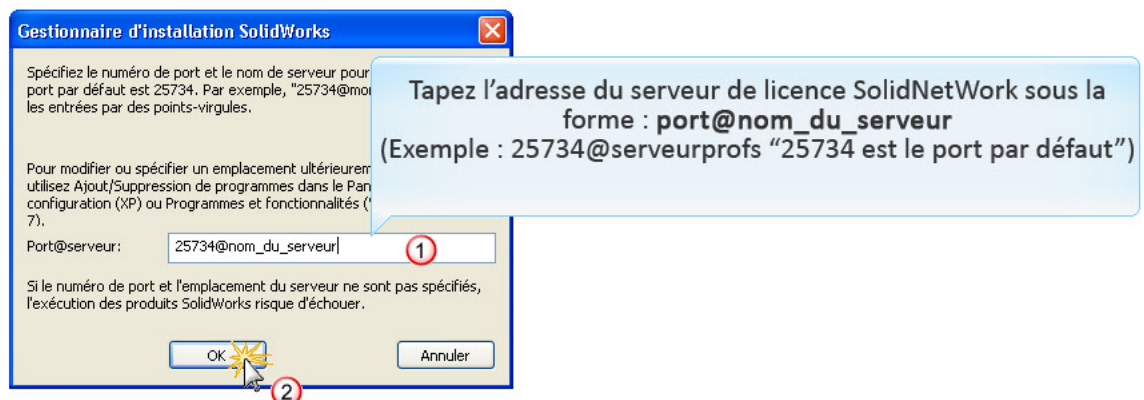
RETOUR

SUITE

INSTALLATION DE SOLIDWORKS SUR LES CLIENTS

Numéros de série commençant par 9710

9 Emplacement du serveur



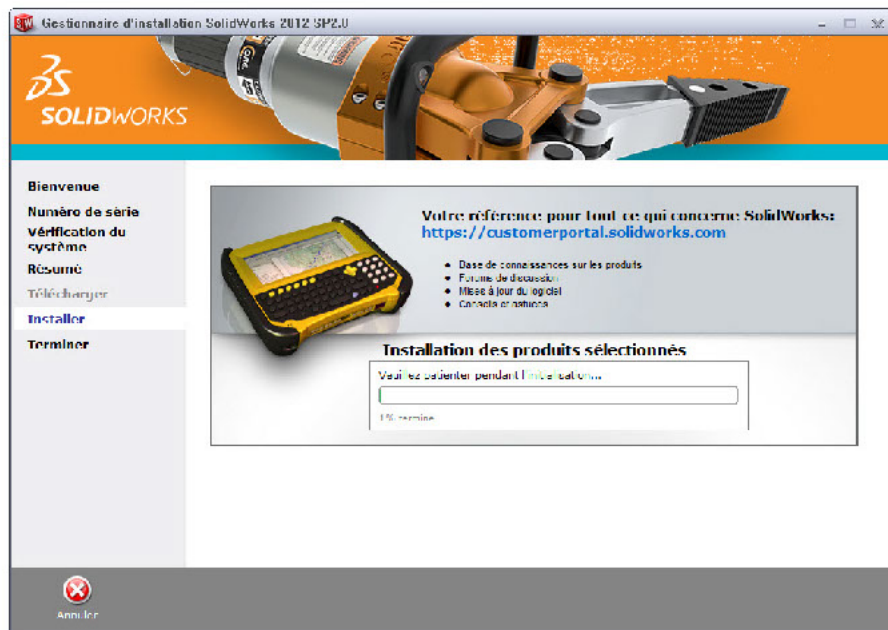
RETOUR

SUITE

INSTALLATION DE SOLIDWORKS SUR LES CLIENTS

Numéros de série commençant par 9710

10 Installation en cours



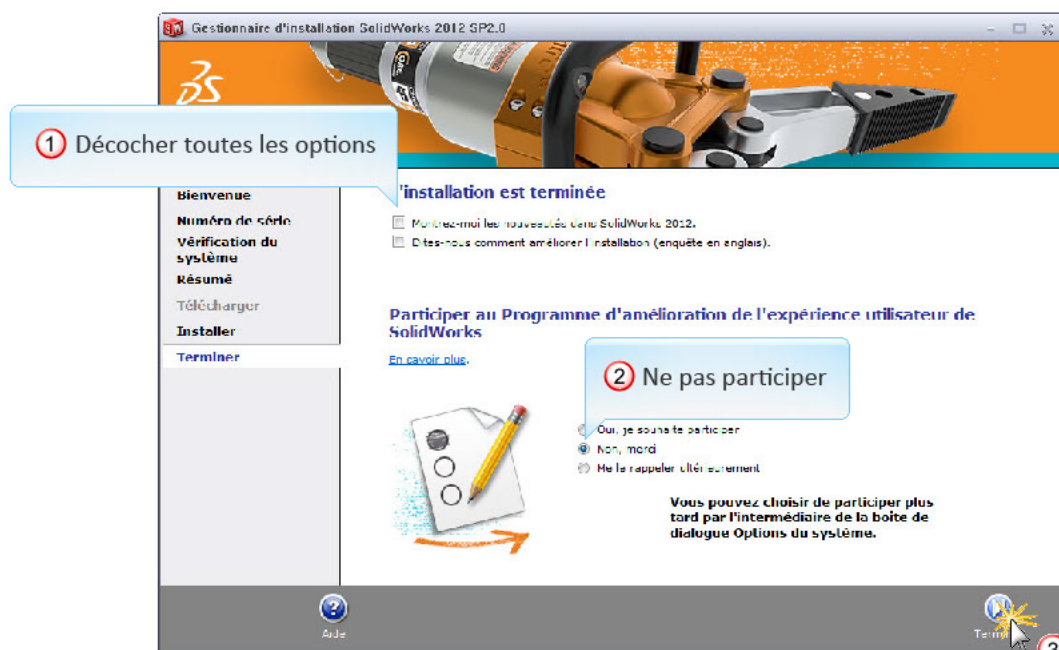
RETOUR

SUITE

INSTALLATION DE SOLIDWORKS SUR LES CLIENTS

Numéros de série commençant par 9710

11 Installation terminée



RETOUR

SUITE

INSTALLATION DE SOLIDWORKS SUR LES CLIENTS

Numéros de série commençant par 9710

12 Redémarrer l'ordinateur



RETOUR

SUITE