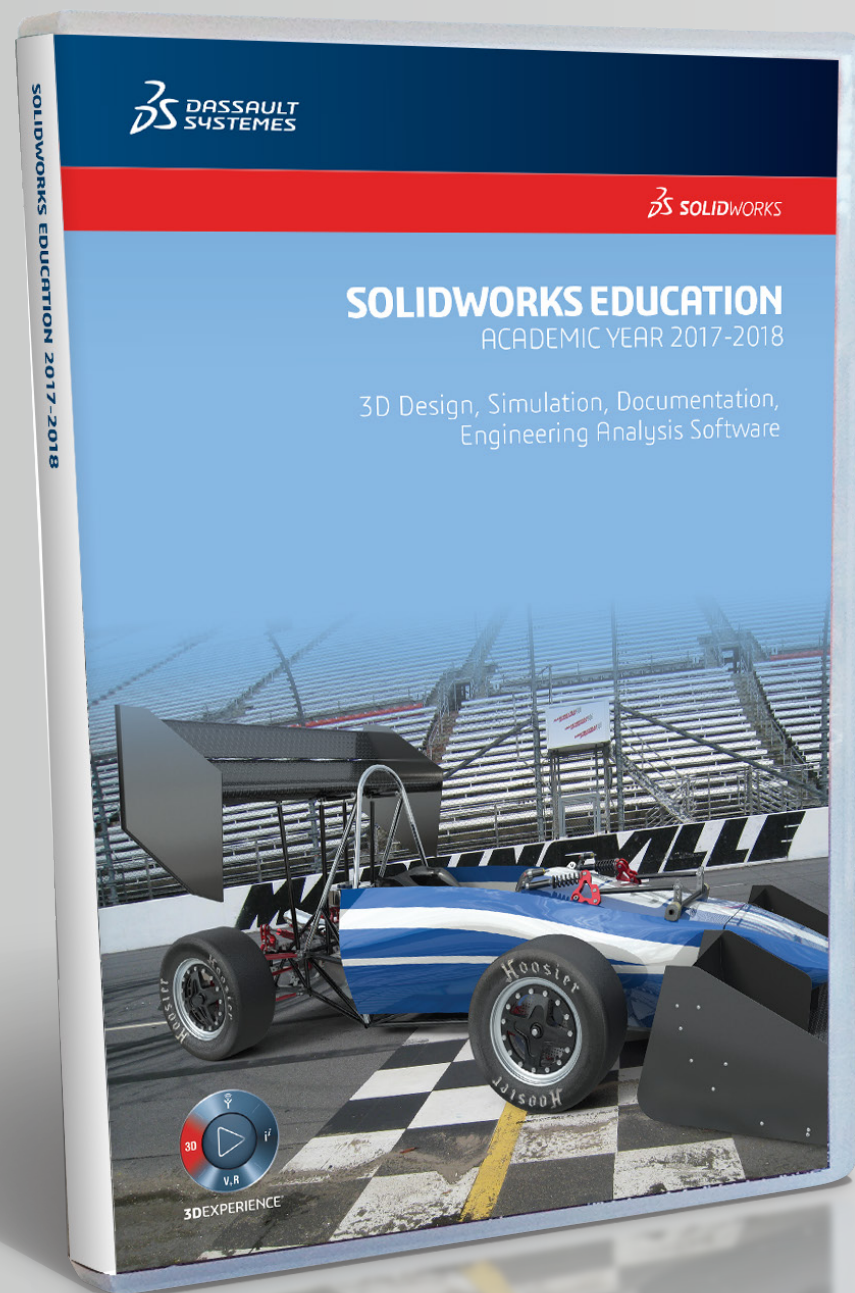




SOLIDWORKS
| EDUCATION EDITION
2017-2018



PROCÉDURE D'INSTALLATION DE LA SUITE

SOLIDWORKS | ELECTRICAL | COMPOSER | VISUALIZE

AVANT DE COMMENCER

Recommandations communes à toutes licences

LICENCE RESEAU

Numéro de série commençant
par 9710

LICENCE MONOPOSTE

Numéro de série commençant
par 9700 ou 9701

LICENCE MULTIPOSTES

Numéro de série commençant
par 9500

LICENCE ENSEIGNANT (SEK)

Numéro de série commençant
par 9020

support.education@visiativ.com



INFORMATIONS AVANT INSTALLATION

visiativ
Education Recherche

SOLIDWORKS
| EDUCATION EDITION
2017-2018

PROCÉDURE D'INSTALLATION DE LA SUITE
SOLIDWORKS | ELECTRICAL | COMPOSER | VISUALIZE

AVANT DE COMMENCER
Recommandations communes à toutes licences

LICENCE RESEAU Numéro de série commençant par 9710	LICENCE MONOPOSTE Numéro de série commençant par 9700 ou 9701
LICENCE MULTIPOSTES Numéro de série commençant par 9500	LICENCE ENSEIGNANT (SEK) Numéro de série commençant par 9020

support.education@cadware.fr

Notice installation SOLIDWORKS EE 2017-2018 1 sur 92 français

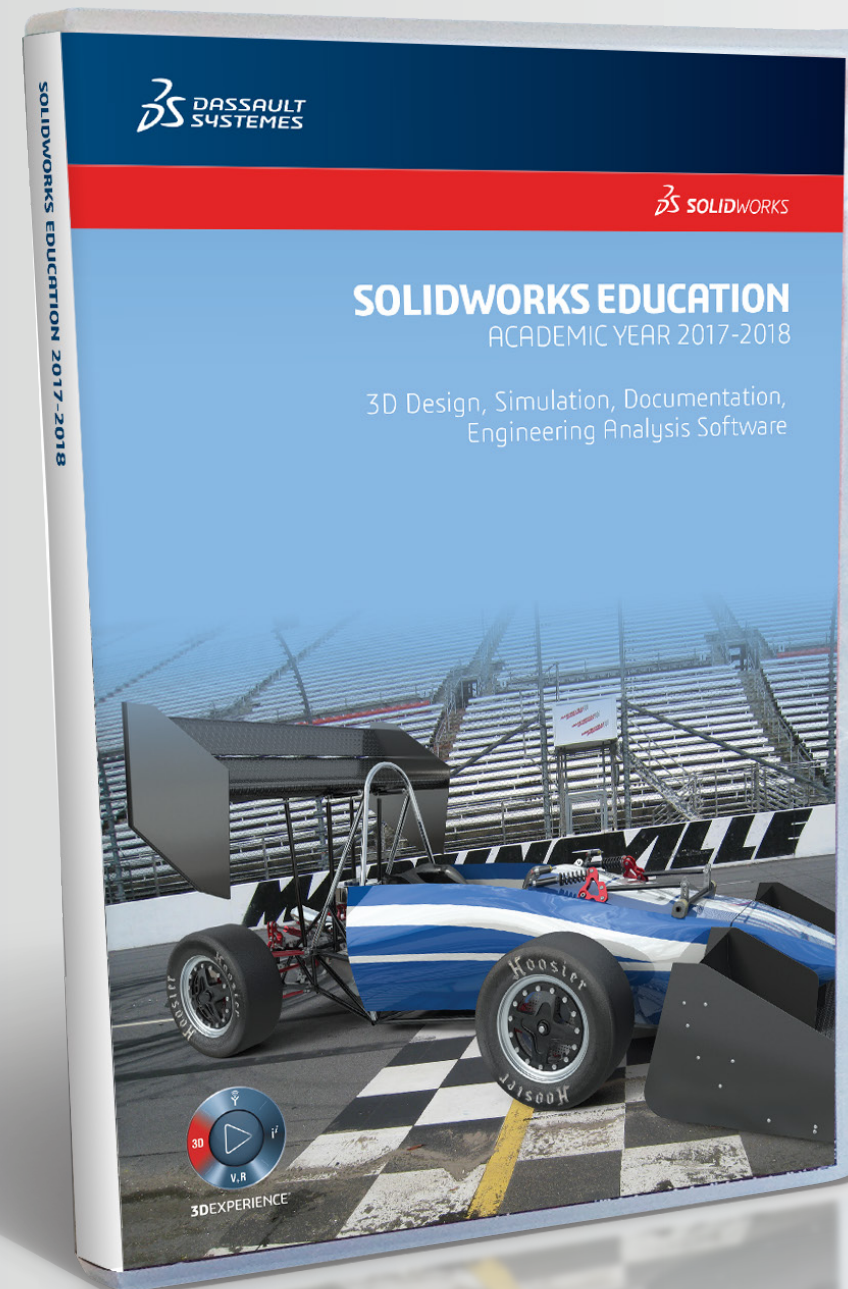
Télécharger cette notice au format PDF pour une consultation hors ligne

support.education@visiativ.com

INFORMATIONS AVANT INSTALLATION

Le boîtier DVD SOLIDWORKS EDUCATION EDITION 2017-2018 contient 2 DVD (64 bits).

L'installation nécessite l'utilisation des 2 DVD.

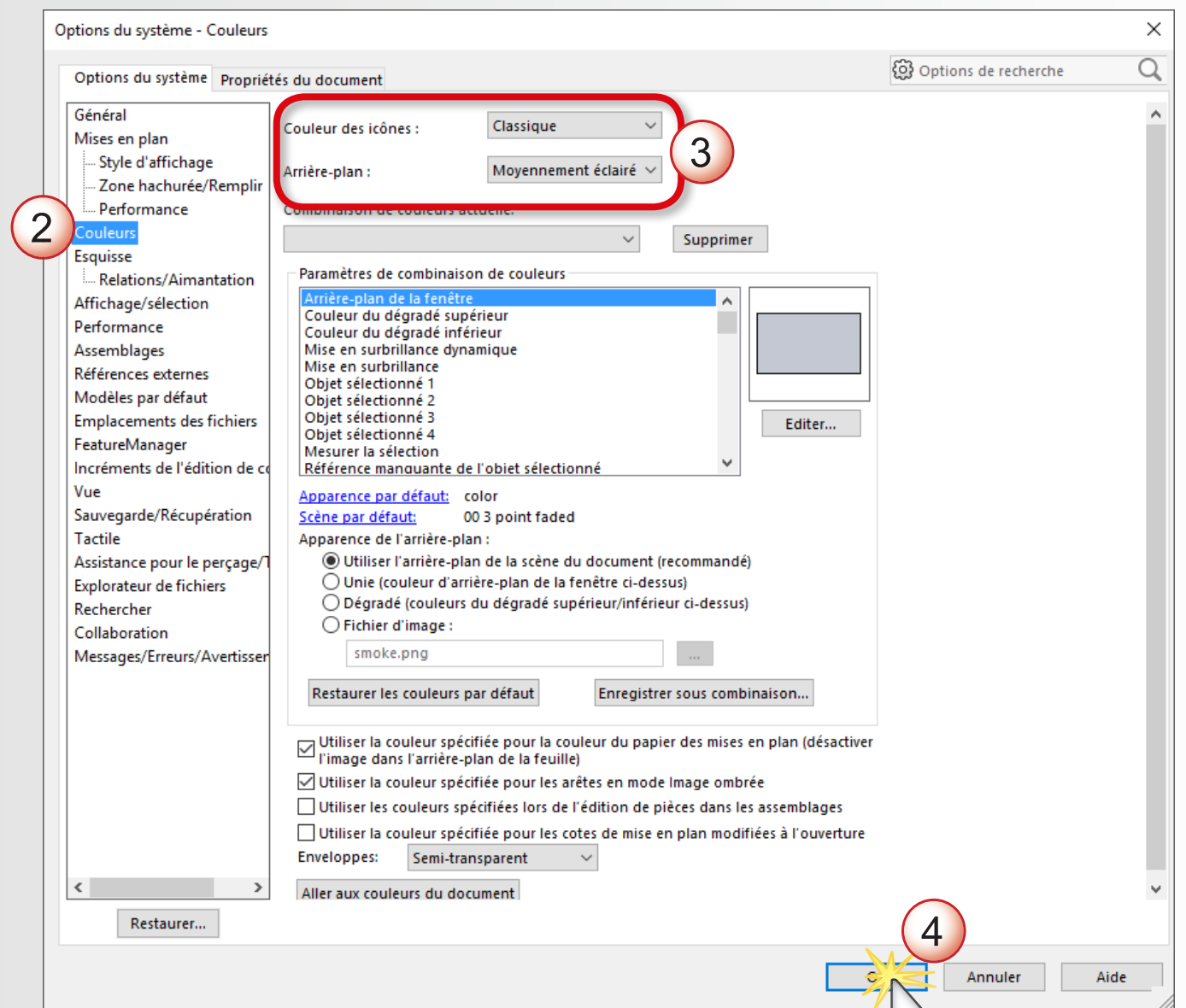
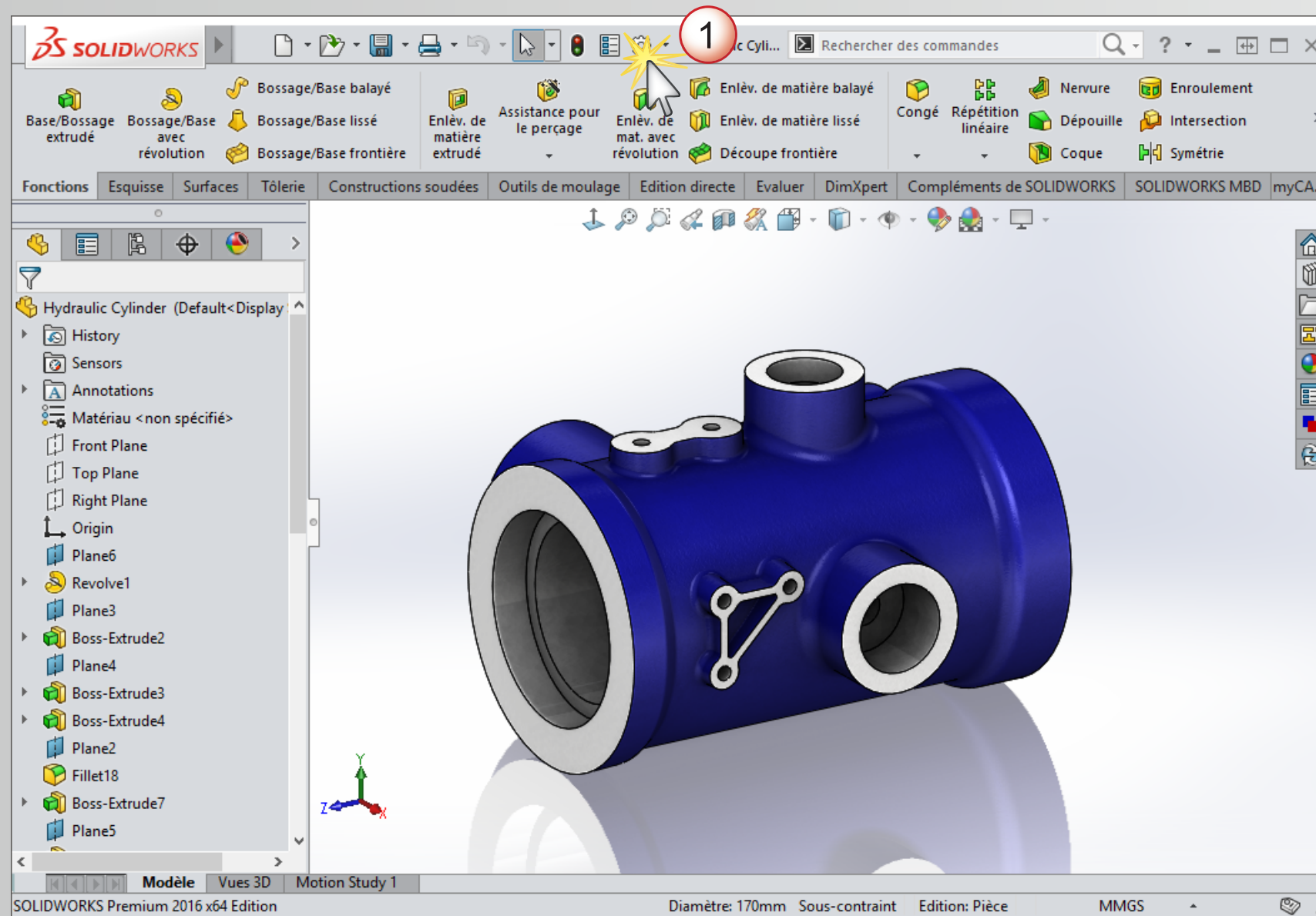


support.education@visiativ.com

INFORMATIONS AVANT INSTALLATION

SOLIDWORKS 2017 est caractérisé par sa **nouvelle interface aux couleurs de la 3DEXPERIENCE**.

Si ce changement d'interface vient perturber le travail de vos étudiants, il sera alors possible de **revenir à l'interface classique** depuis les options de SOLIDWORKS.



INFORMATIONS AVANT INSTALLATION



La version de SOLIDWORKS 2017-2018 ne s'installe pas sur **WINDOWS XP** ou **VISTA** ou sur un processeur **32 Bits**

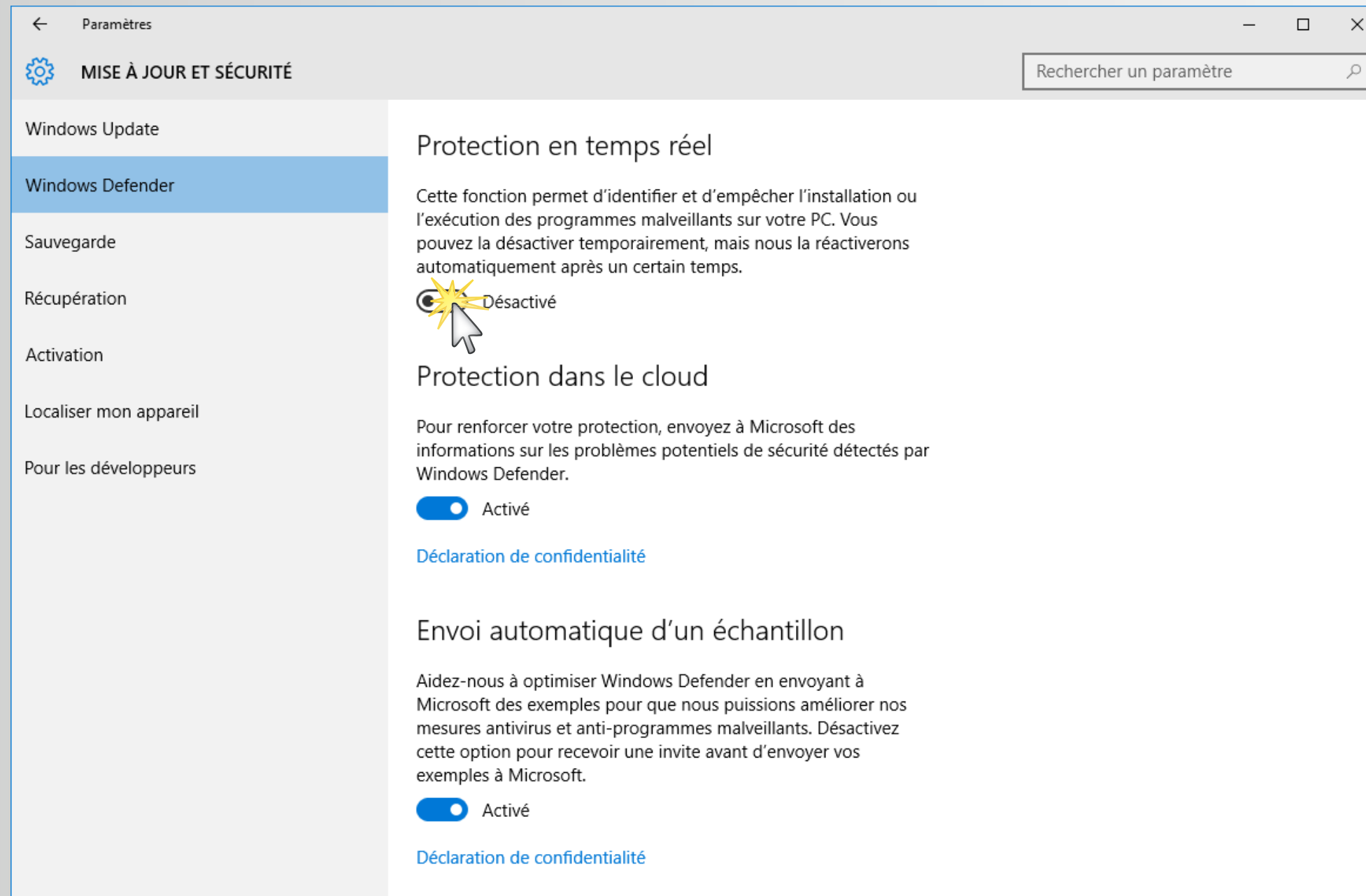
La version de SOLIDWORKS 2017-2018 s'installe **uniquement** sur les systèmes d'exploitation suivants :

Pour le **serveur de licence**, l'installation est possible les systèmes d'exploitation suivants :



INFORMATIONS AVANT INSTALLATION

Désactiver temporairement votre antivirus

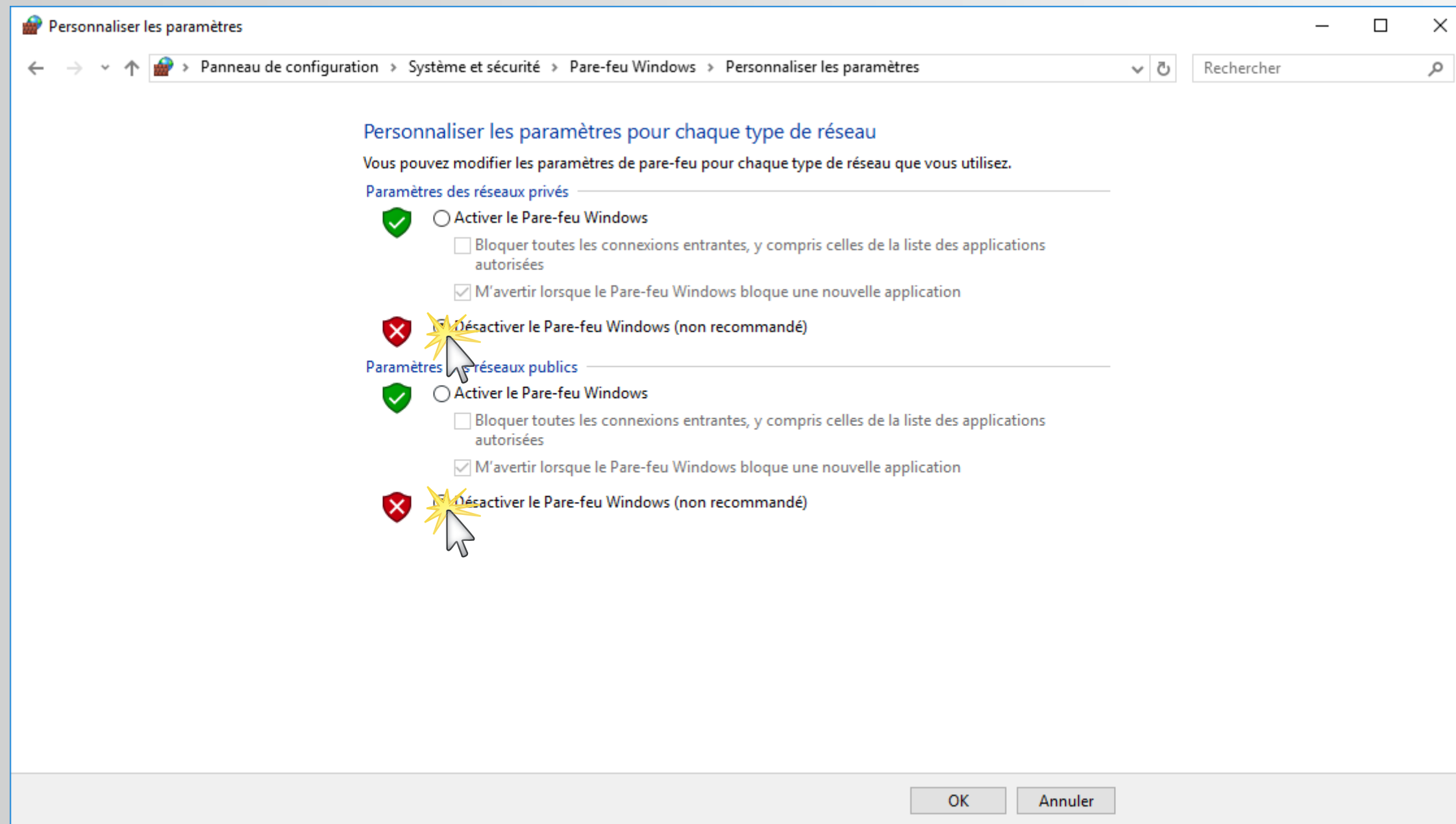




INFORMATIONS AVANT INSTALLATION



Désactiver temporairement le pare-feu de Windows





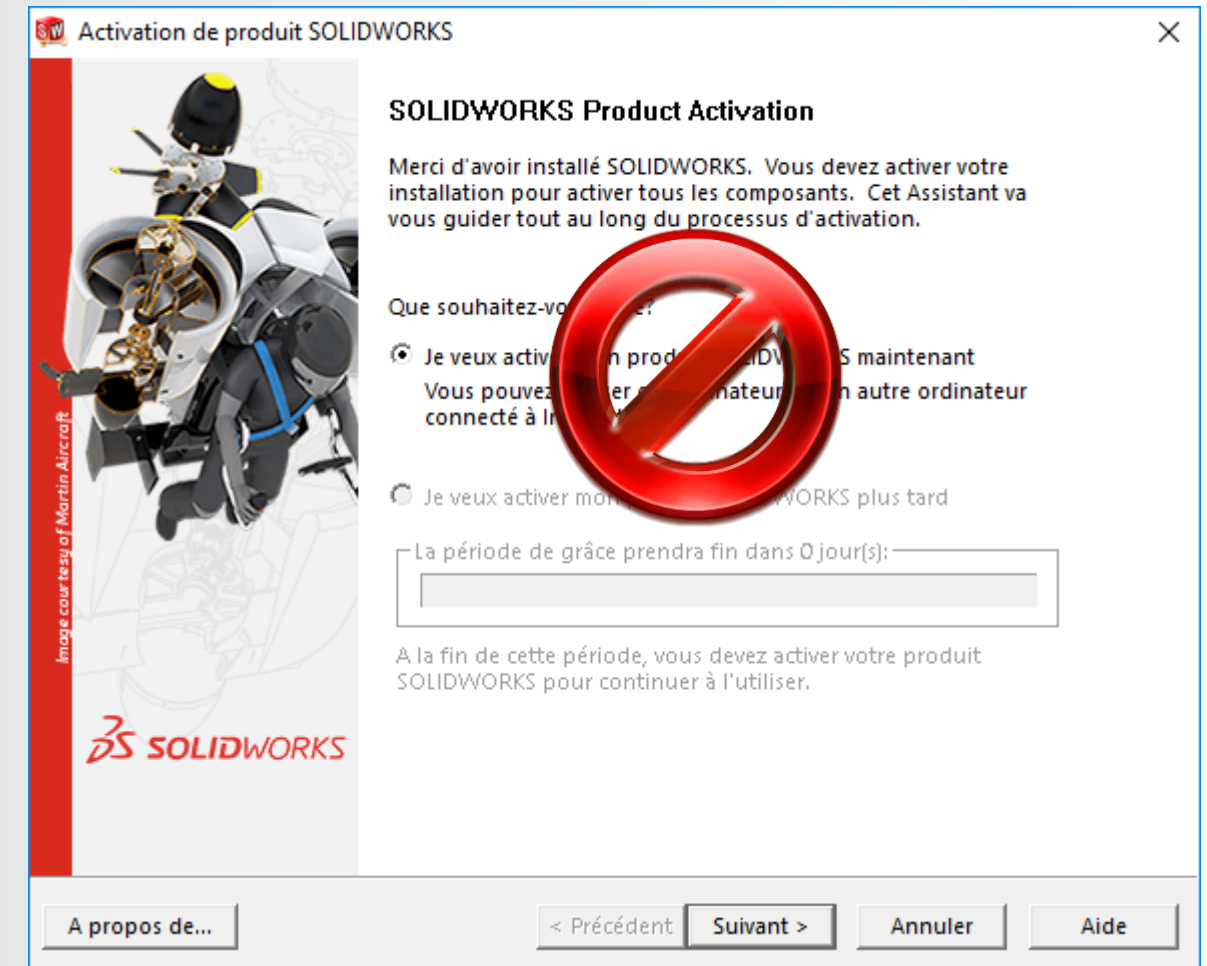
INFORMATIONS AVANT INSTALLATION



L'installation de SOLIDWORKS avec une licence multipostes **ne peut pas être activée par internet**

Pour activer votre produit vous devez posséder le fichier «SolidWorksStandaloneLic.lic»

DEMANDE DE FICHER D'ACTIVATION

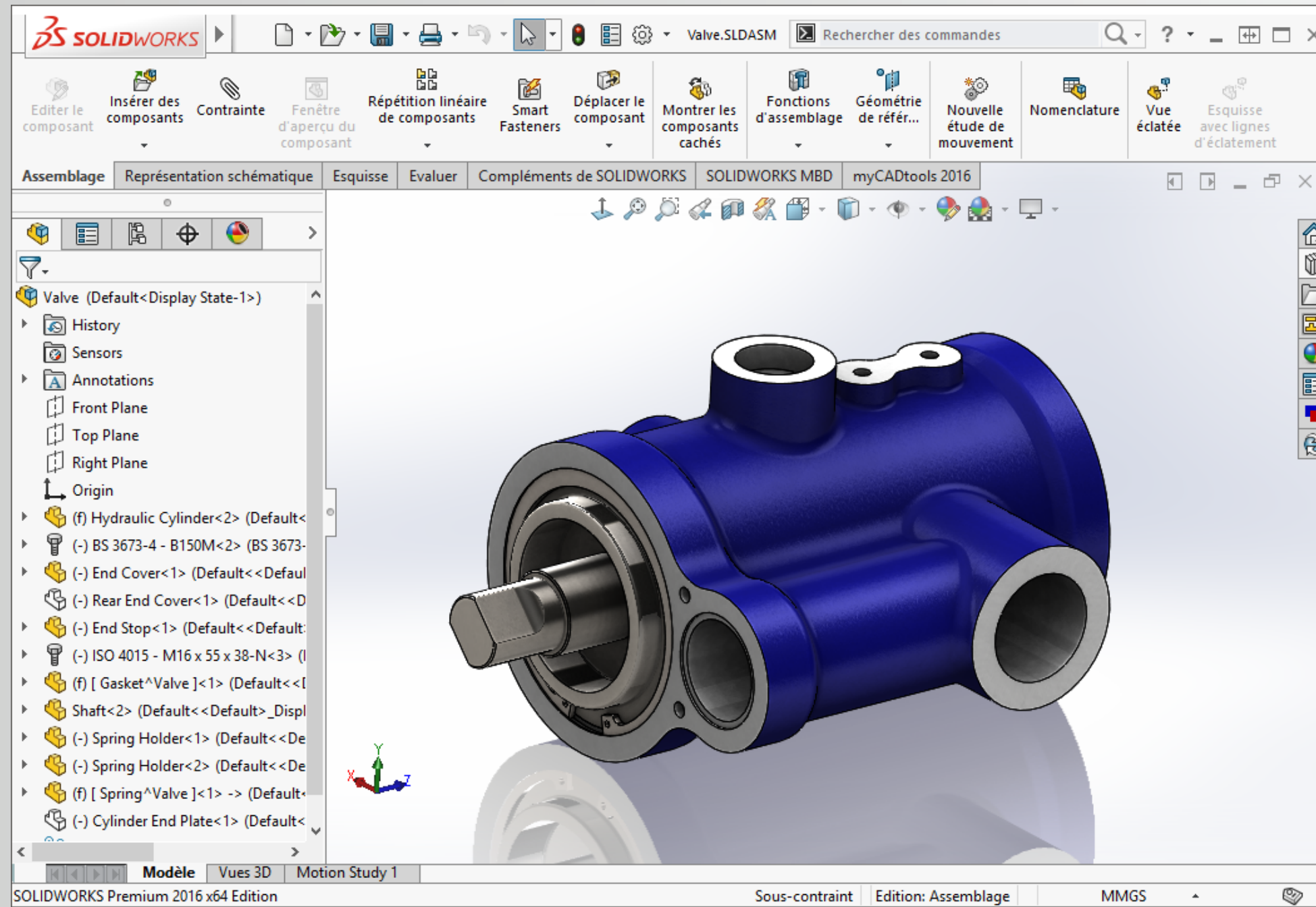


La procédure d'utilisation de ce fichier d'activation est décrite en fin d'installation (étape **15**)

PROCÉDURE D'INSTALLATION DES LICENCES MULTIPOSTES

Numéro de série commençant par 9500 ...

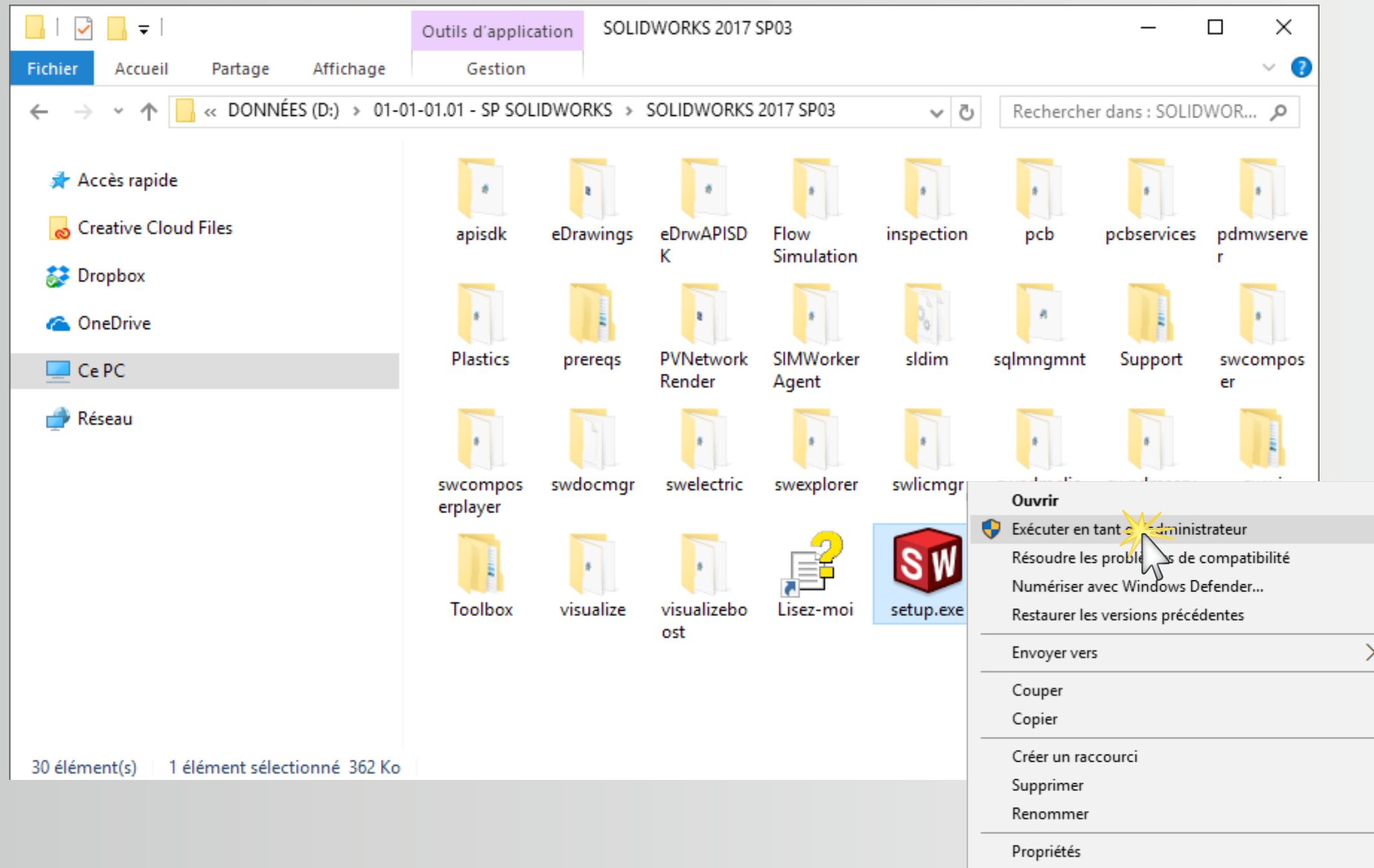
2 Suivre les étapes 3 à 16 pour installer l'application SOLIDWORKS sur chacun des postes élèves



PROCÉDURE D'INSTALLATION DES LICENCES MULTIPOSTES

Numéro de série commençant par 9500 ...

3 Lancer le fichier «Setup.exe» depuis le DVD (1/2) ou les sources d'installation.



PROCÉDURE D'INSTALLATION DES LICENCES MULTIPOSTES

Numéro de série commençant par 9500 ...

4 Désactiver l'accès à internet puis conserver l'installation individuelle

The screenshot shows the 'Gestionnaire d'installation SOLIDWORKS 2017 SP3.0' window. The main content area displays the 'Bienvenue dans le Gestionnaire d'installation SOLIDWORKS' screen with the following options for installation type:

- Individuelle (sur cet ordinateur)
- Image administrative
- Produits Serveur
- Télécharger et partager tous les fichiers. Crée des installations individuelles ou des images administratives sur plusieurs ordinateurs en un seul téléchargement.

A context menu is open over the 'Désactiver l'accès à Internet' link, with the following items:

- Restaurer
- Déplacer
- Taille
- Réduire
- Agrandir
- Niveaux de journalisation de l'installation >
- Collecter les journaux d'installation...
- Désactiver l'accès à Internet** (marked with a red circle '1')
- Fermer (Alt+F4)

At the bottom of the window, there are buttons for 'Annuler' (marked with a red 'X') and 'Aide' (marked with a question mark). A 'Suivre' button with a yellow star icon is also visible at the bottom right, marked with a red circle '3'.

PROCÉDURE D'INSTALLATION DES LICENCES MULTIPOSTES

Numéro de série commençant par 9500 ...

5 Saisir le numéro de série SOLIDWORKS commençant par 9500 (24 ou 16 caractères)

Gestionnaire d'installation SOLIDWORKS 2017 SP3.0

SOLIDWORKS

2017

Bienvenue

Numéro de série

Vérification du système

Sélection des produits

Résumé

Télécharger

Installer

Terminer

Numéro de série

Entrez les informations sur votre numéro de série.

Conception 3D

1 SOLIDWORKS Standard, Professional, Premium ou la licence SolidNetWork

Visualization
Visualize, Visualize Boost

Simulation
Flow Simulation, Motion, Plastics, Simulation

Communication technique

SOLIDWORKS Composer

SOLIDWORKS Composer Player Pro

SOLIDWORKS Inspection

SOLIDWORKS MBD

Conception électrique

Plus

Annuler Aide Précédent **2** Suivant

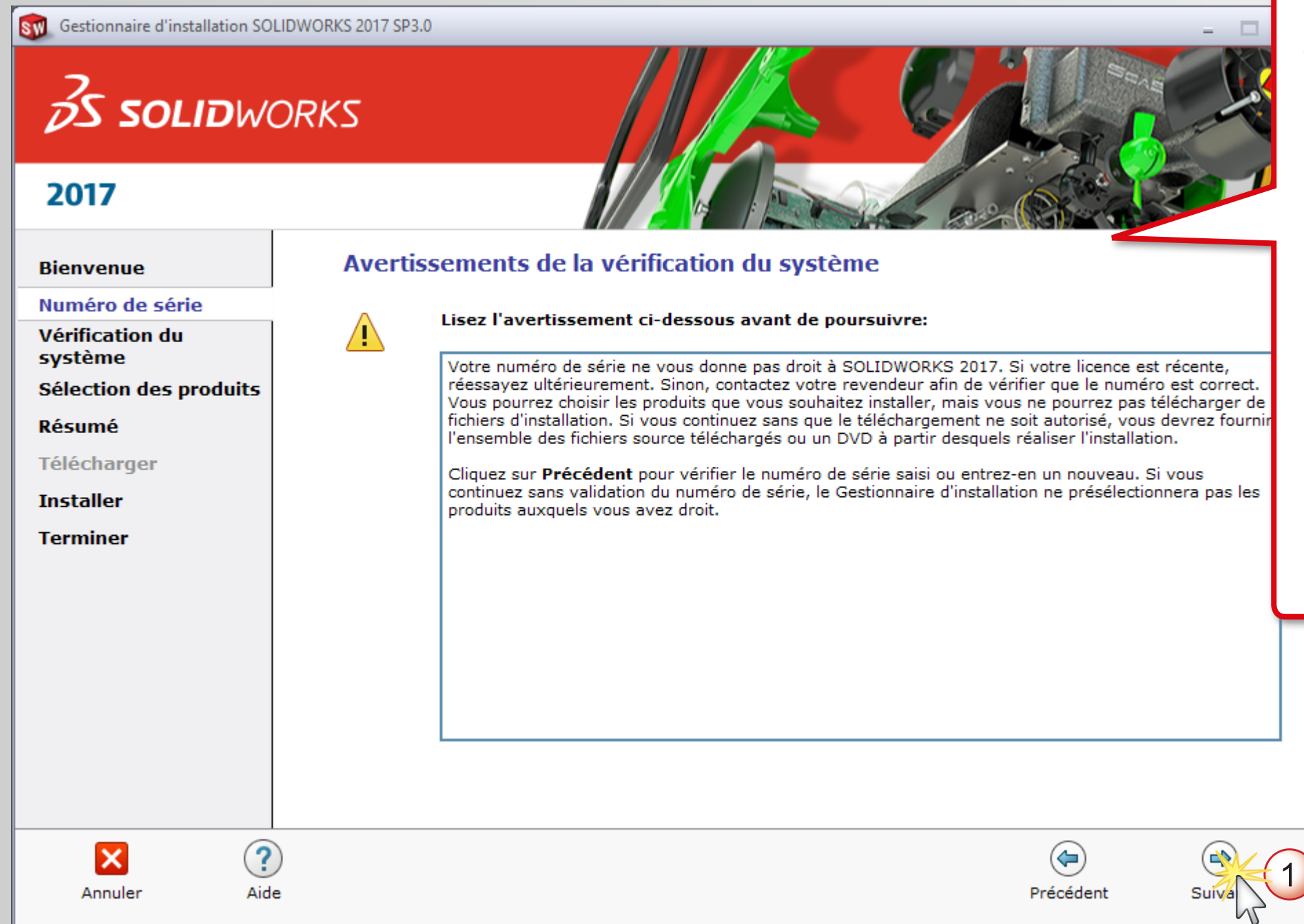
Compatible également avec les N° de série à 16 caractères :

SOLIDWORKS Standard, Professional, Premium ou la licence SolidNetWork

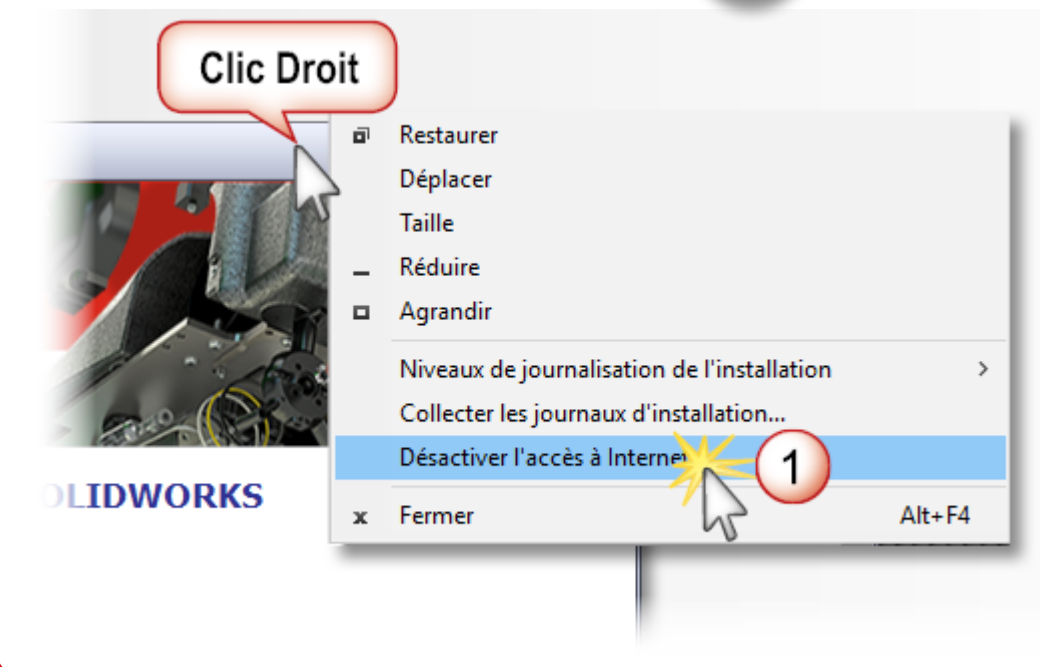
PROCÉDURE D'INSTALLATION DES LICENCES MULTIPOSTES

Numéro de série commençant par 9500 ...

6 Continuez l'installation même si vous rencontrez ce message



Ce message n'apparaît pas si vous avez bien «Désactiver l'accès à internet» de l'étape 4



PROCÉDURE D'INSTALLATION DES LICENCES MULTIPOSTES

Numéro de série commençant par 9500 ...

7 Modifier la liste des produits à installer

Gestionnaire d'installation SOLIDWORKS 2017 SP3.0

2017

Bienvenue

Numéro de série

Vérification du système

Résumé

Télécharger

Installer

Terminer

Résumé
Ceci est une nouvelle installation de 2017 SP3.0.

Produits [MODIFIER](#)

SOLIDWORKS: PhotoView 360, SOLIDWORKS Toolbox, SOLIDWORKS Routing, ScanTo3D, TolAnalyst, CircuitWorks, SOLIDWORKS Costing, Design Checker, Fichiers d'exemple, Manuels, Fichiers d'aide
Langues SOLIDWORKS: Anglais, Français
eDrawings
SOLIDWORKS Flow Simulation
SOLIDWORKS Plastics
SOLIDWORKS Electrical: SOLIDWORKS Electrical Schematic, SOLIDWORKS Electrical 3D, Collaborative Server, Data

Options de téléchargement [MODIFIER](#)

Emplacement d'installation [MODIFIER](#)

Options de l'Assistance pour le perçage/Toolbox [MODIFIER](#)

Emplacement d'installation C:\SOLIDWORKS Data
Toolbox:
Méthode d'installation Nouveau Toolbox

J'accepte les termes de SOLIDWORKS [Contrat de licence](#)

Taille estimée de l'installation: 13 Go

Plus

Annuler Aide Précédent Installer maintenant

PROCÉDURE D'INSTALLATION DES LICENCES MULTIPOSTES

Numéro de série commençant par 9500 ...

8 Afficher tous les produits SOLIDWORKS

Gestionnaire d'installation SOLIDWORKS 2017 SP3.0

SOLIDWORKS

2017

Bienvenue
Numéro de série
Vérification du système
Résumé

Sélection des produits

Télécharger
Installer
Terminer

Sélection des produits

Sélectionnez les produits à installer.

SOLIDWORKS Premium [Sélectionnez différents packages ou produits](#)

- SOLIDWORKS (6,4 Go)
- Langues SOLIDWORKS (225 Mo)
- eDrawings (402 Mo)
- SOLIDWORKS Explorer/Workgroup PDM (391 Mo)
- SOLIDWORKS Flow Simulation (639 Mo)
- PV360 Network Client (233 Mo)
- SOLIDWORKS Simulation Worker Agent (16 Mo)
- SOLIDWORKS Plastics (842 Mo)
- SOLIDWORKS Electrical (911 Mo)

Sélectionnez un produit pour afficher sa description.

Estimation de l'espace requis pour l'installation: 13 Go
N'inclut pas la taille des téléchargements.

Annuler Aide Retour au résumé

Gestionnaire d'installation SOLIDWORKS

Sélectionnez le package à afficher.

Ceci permet d'afficher des produits supplémentaires sur la page de sélection des produits et de sélectionner des produits qui ne sont pas inclus avec le numéro de série saisi.

SOLIDWORKS Premium

Afficher également les produits qui ne font pas partie de ce package

Annuler

PROCÉDURE D'INSTALLATION DES LICENCES MULTIPOSTES

Numéro de série commençant par 9500 ...

9 Désactiver l'installation de COMPOSER, ELECTRICAL et VISUALIZE (non disponible avec ce N° de série)

Gestionnaire d'installation SOLIDWORKS 2017 SP3.0

2017

Bienvenue

Numéro de série
Vérification du système
Résumé

Sélection des produits

Télécharger

Installer

Terminer

Sélection des produits

Sélectionnez les produits à installer.

SOLIDWORKS Premium [Sélectionnez différents packages ou produits](#)

- SOLIDWORKS (6.4 Go)
- Langues SOLIDWORKS (225 Mo)
- eDrawings (402 Mo)
- SOLIDWORKS Explorer/Workgroup PDM (391 Mo)
- SOLIDWORKS Flow Simulation (639 Mo)
- PV360 Network Client (233 Mo)
- SOLIDWORKS Simulation Worker Agent (16 Mo)
- SOLIDWORKS Plastics (842 Mo)
- SOLIDWORKS Electrical (911 Mo)

Installer SOLIDWORKS 2017 SP3.0
Logiciel de CAO 3D pour la création de pièces, d'assemblages et de mises en plan et la visualisation et le partage de ces conceptions.

Estimation de l'espace requis pour l'installation: 13 Go
N'inclut pas la taille des téléchargements.

Annuler Aide

Retour à résumé

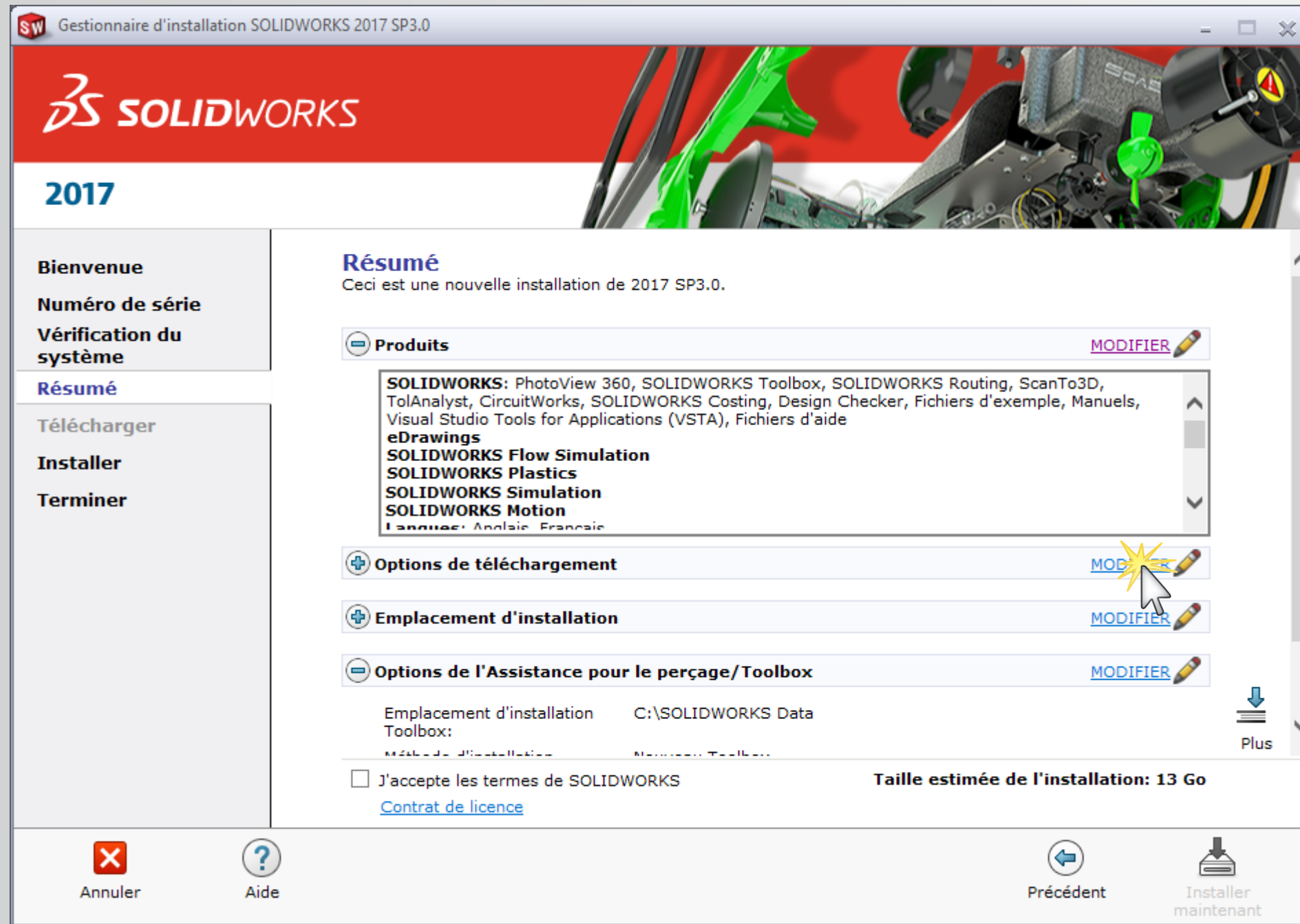
- SOLIDWORKS (5.1 Go)
- eDrawings (382 Mo)
- SOLIDWORKS Explorer/Workgroup PDM (508 Mo)
- SOLIDWORKS Flow Simulation (597 Mo)
- PhotoView 360 Network Render Client (194 Mo)
- SOLIDWORKS Plastics (742 Mo)
- SOLIDWORKS Electrical (920 Mo)
- SOLIDWORKS Composer (1.2 Go)
- SOLIDWORKS Composer Player (172 Mo)
- SOLIDWORKS Inspection (535 Mo) *
- SOLIDWORKS Visualize (2.0 Go)
- SOLIDWORKS PDM Client (797 Mo)
- Outils API (57 Mo)
- SOLIDWORKS Simulation (176 Mo)
- SOLIDWORKS Motion (5 Mo)

* SOLIDWORKS Inspection : non disponible pour l'Education Nationale

PROCÉDURE D'INSTALLATION DES LICENCES MULTIPOSTES

Numéro de série commençant par 9500 ...

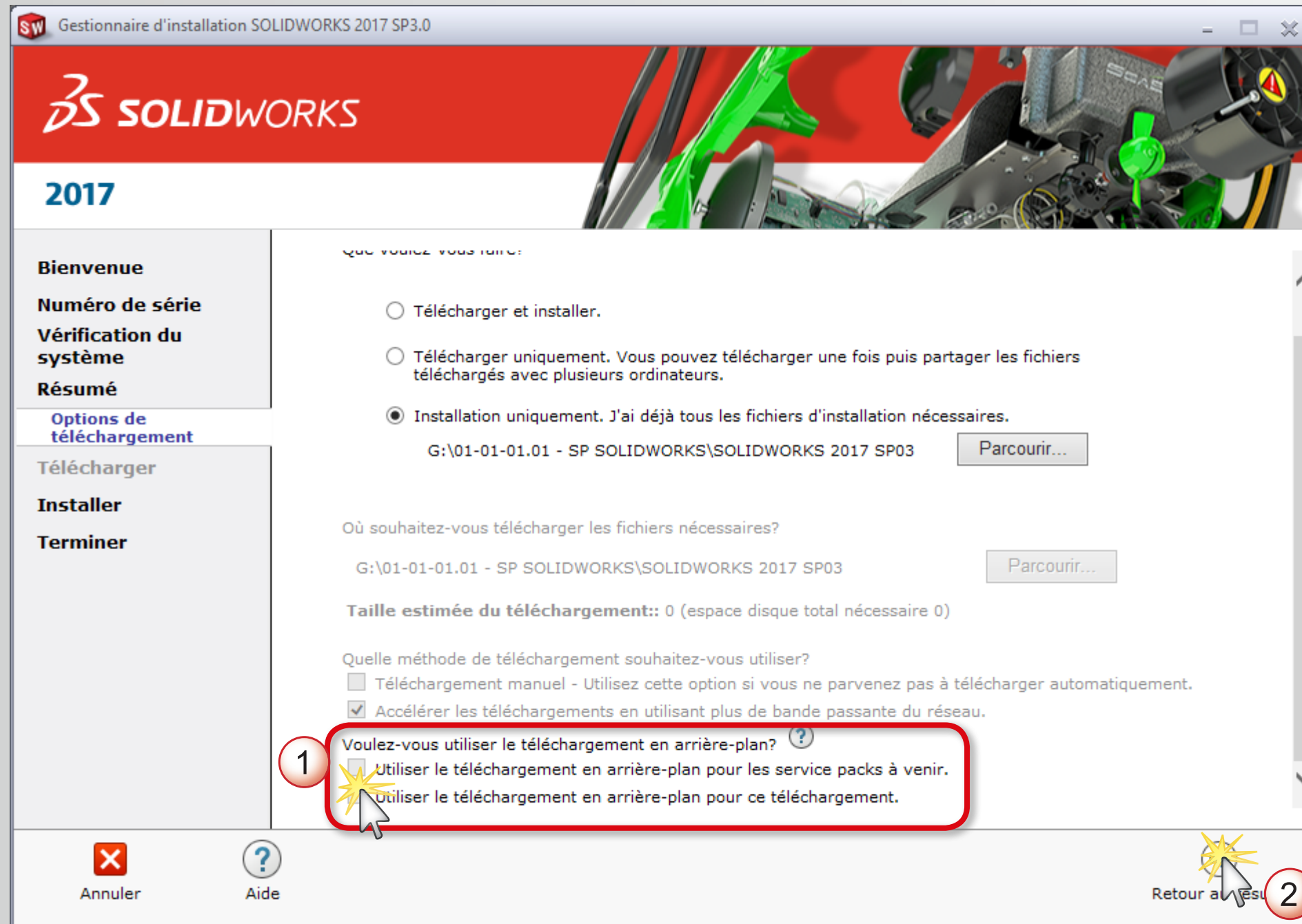
10 Modifier les options de téléchargement



PROCÉDURE D'INSTALLATION DES LICENCES MULTIPOSTES

Numéro de série commençant par 9500 ...

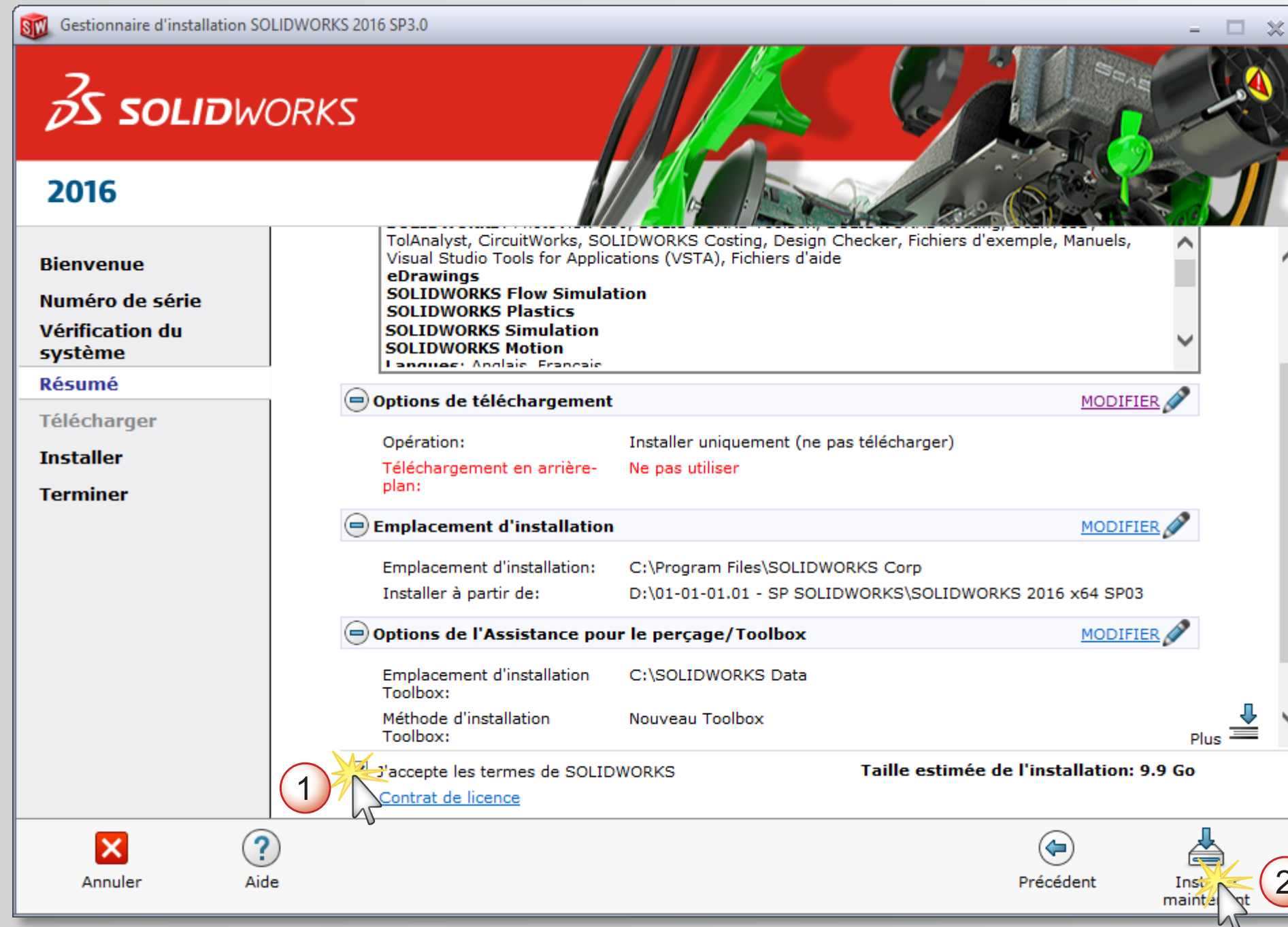
11 Désactiver le téléchargement en arrière-plan



PROCÉDURE D'INSTALLATION DES LICENCES MULTIPOSTES

Numéro de série commençant par 9500 ...

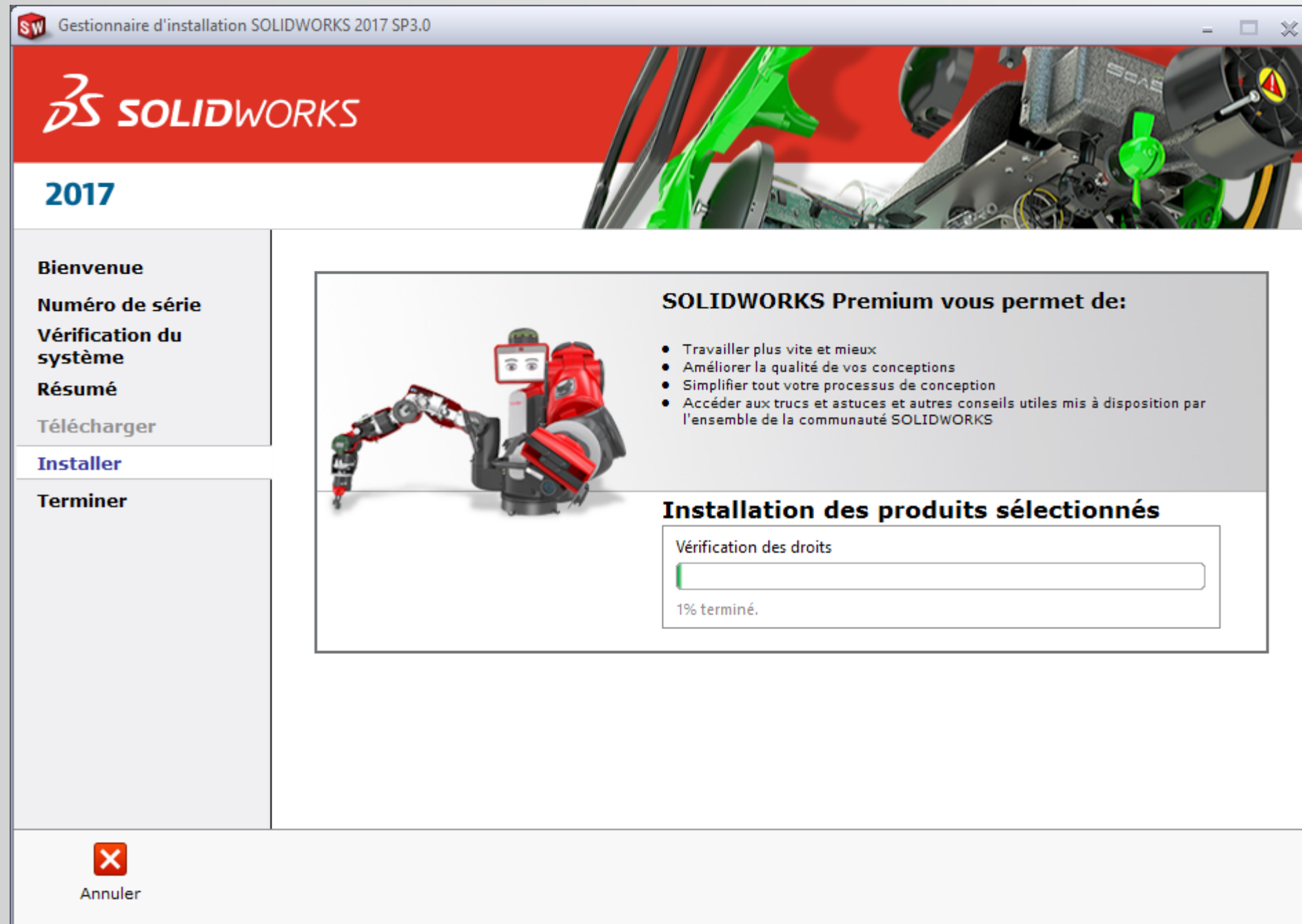
12 Accepter les termes SOLIDWORKS et lancer l'installation



PROCÉDURE D'INSTALLATION DES LICENCES MULTIPOSTES

Numéro de série commençant par 9500 ...

13 Patienter pendant l'installation. Si besoin insérer le deuxième DVD.



PROCÉDURE D'INSTALLATION DES LICENCES MULTIPOSTES

Numéro de série commençant par 9500 ...

14 Choisir ou non de participer au programme d'amélioration puis terminer l'installation

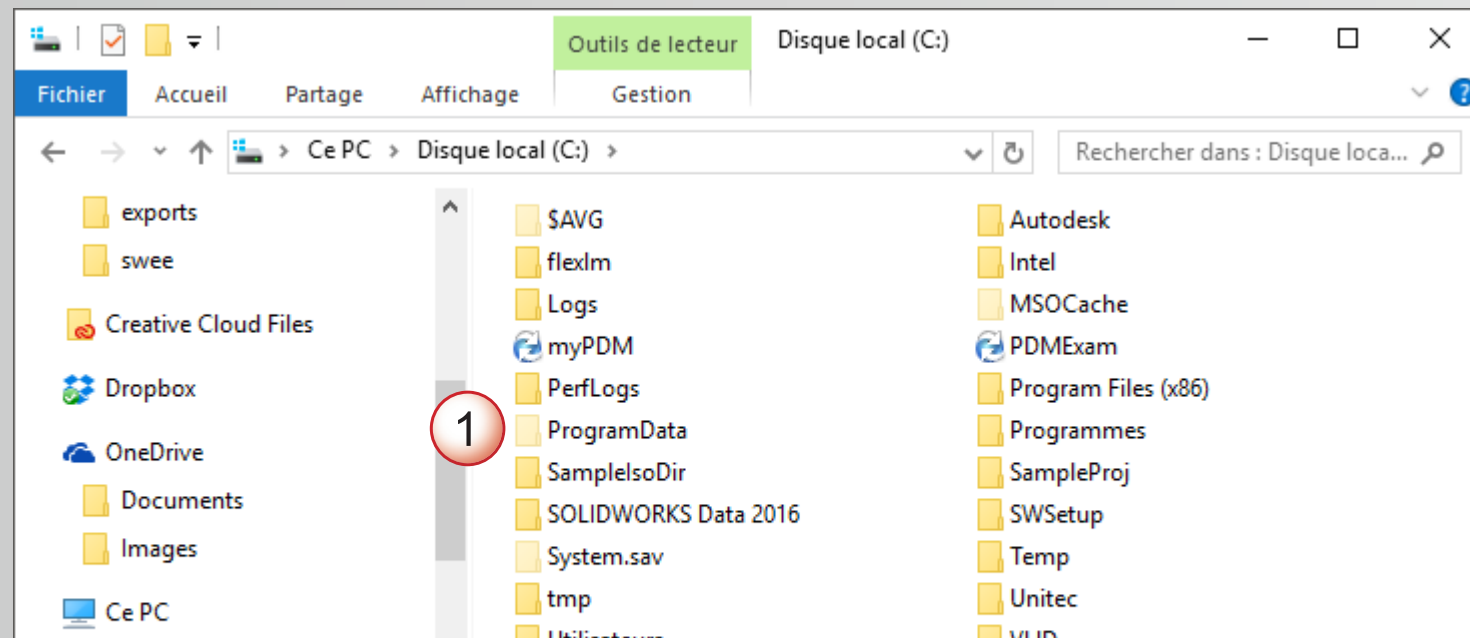


Suivre les étapes 13 à 17 pour procéder à l'activation de votre licence

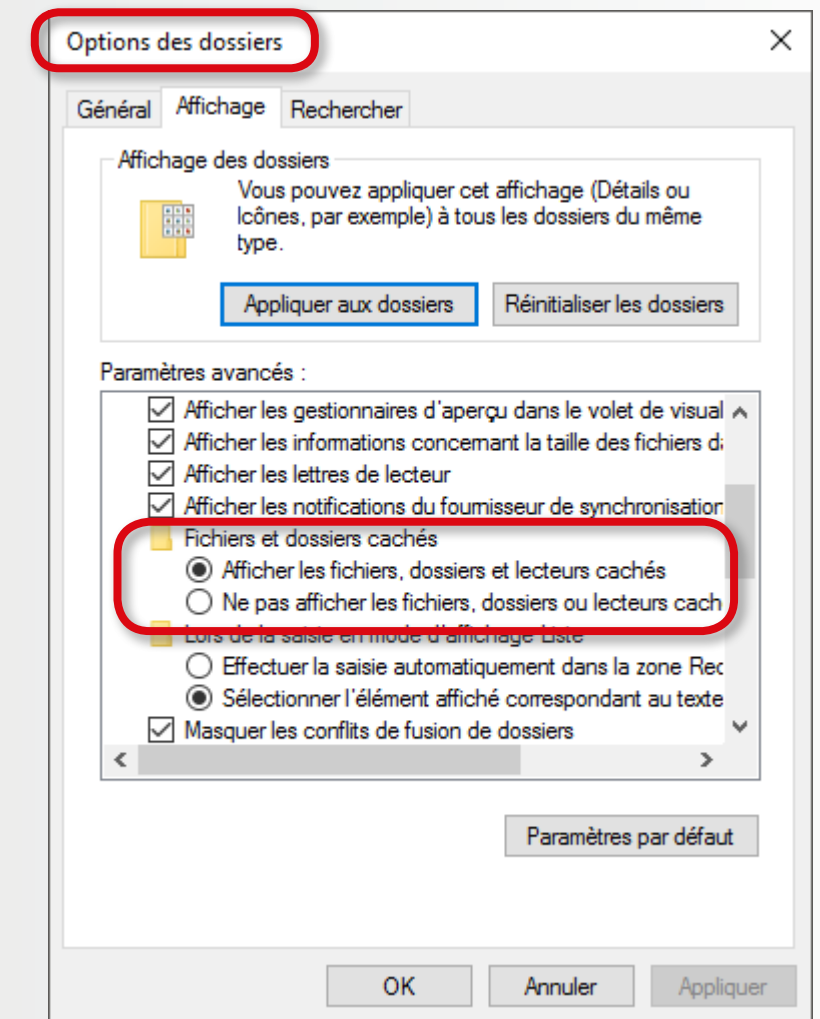
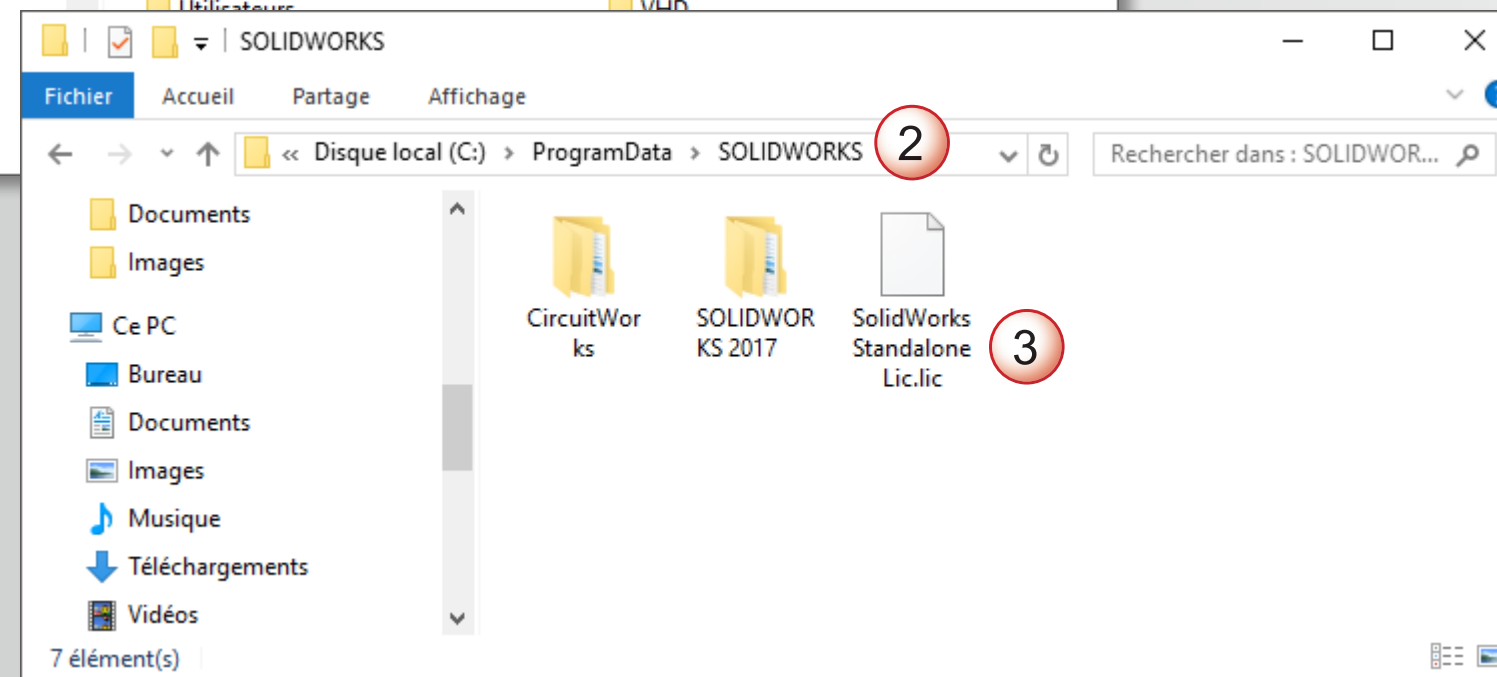
PROCÉDURE D'INSTALLATION DES LICENCES MULTIPOSTES

Numéro de série commençant par 9500 ...

15 Placer votre fichier «SolidWorksStandaloneLic.lic» dans le dossier **C:\ProgramData\SolidWorks**



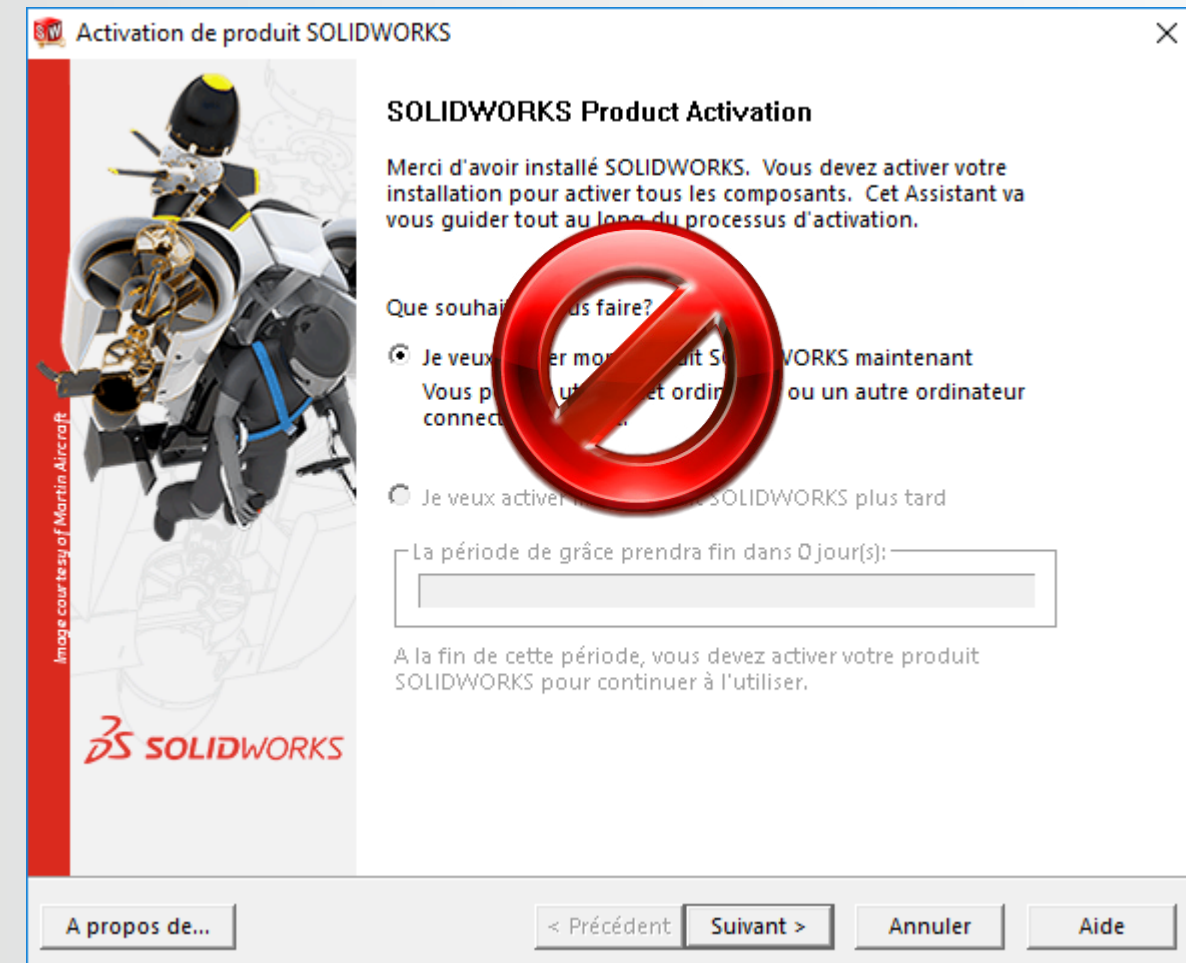
Le dossier ProgramData est un dossier caché par défaut



PROCÉDURE D'INSTALLATION DES LICENCES MULTIPOSTES

Numéro de série commençant par 9500 ...

16 Lancer le logiciel SOLIDWORKS



Si vous obtenez ce message cela veut dire que votre fichier d'activation n'est pas reconnu. Vérifier son nom et son emplacement à l'étape précédente.

INSTALLATION TERMINÉE POUR COMMENCER OU POUR PROGRESSER ...



1 Aide de SOLIDWORKS - Créer une pièce dans un assemblage

A propos de Ressources pédagogiques My SolidWorks Contrats de maintenance

Search Web Help

Aide de SOLIDWORKS

Autres versions : 2016 | Imprimer | Commentaires sur cette rubrique

Introduction
Administration
Interface utilisateur
Fonctions de base de SOLIDWORKS
Migrer de la 2D à la 3D
Assemblages

2 Créer une pièce dans un assemblage

Vous pouvez créer une nouvelle pièce dans le contexte de l'assemblage. Ceci vous permet d'utiliser la géométrie d'autres composants d'assemblage pendant la conception de la pièce.

Vous pouvez aussi créer un nouveau sous-assemblage dans le contexte d'un autre assemblage. Cf. Insérer un nouveau sous-assemblage pour plus d'informations.

Avant de créer de nouveaux composants dans le contexte d'un assemblage, vous pouvez spécifier le comportement par défaut pour l'enregistrement de nouveaux composants soit comme fichiers de

SUJET PARENT
Conception descendante

CONCEPTS ASSOCIÉS
Esquisse de représentation schématique d'un assemblage
Composants virtuels

MySolidWorks

Search Training Log In | Join English

Buzz CAD Models Training Forums Drive Support Manufacturers My Reseller

Overview Catalog My Training Training Manuals

4 Tutoriels SOLIDWORKS

Afficher Précédent Imprimer

Tutoriels SOLIDWORKS : Evaluation de conception

Initiation	Techniques de base	Techniques avancées
Outils de productivité	Evaluation de conception	Préparation au CSWP/CSWA
Exemples	Tous les tutoriels SOLIDWORKS	Accédez aux tutoriels SOLIDWORKS Simulation

Animation SOLIDWORKS SimulationXpress SOLIDWORKS FloXpress

SOLIDWORKS Costing SustainabilityXpres Tutoriels DimXpert

Tutoriel DimXpert avancé Présentation de SOLIDWORKS MBD MBD avancé

5

1 Rechercher dans l'aide de SOLIDWORKS

Ressources SOLIDWORKS

Pour commencer

- Nouveau document
- Ouvrir un document
- Formation en ligne **2**
- Nouveautés **3**
- Introduction à SOLIDWORKS
- Informations générales

SOLIDWORKS Curriculum

- Tutoriels **4**
- Student Curriculum **5**
- Instructors Curriculum

Outils SOLIDWORKS

- Editeur de formulaire de propriétés

3 MySolidWorks Training

- Convenient, unlimited 24/7 access to online training
- Follow along with the video using example files
- Test your knowledge with quizzes after each lesson

Getting Started

- Online Training | Classroom Training | Certification

Individual Lessons

MySolidWorks Lessons are individual learning modules consisting of explanations, videos, and quizzes to help you learn at your own pace. Choose from hundreds of lessons created by SOLIDWORKS experts.

Featured Lessons

Extruded Boss and Extruded Cut

Drawings and Detailing

**NOUVEAUTES
SOLIDWORKS 2017**

Série : Conception mécanique et Technologie

Introduction aux applications d'analyse d'écoulement avec SolidWorks Simulation, Guide de l'étudiant