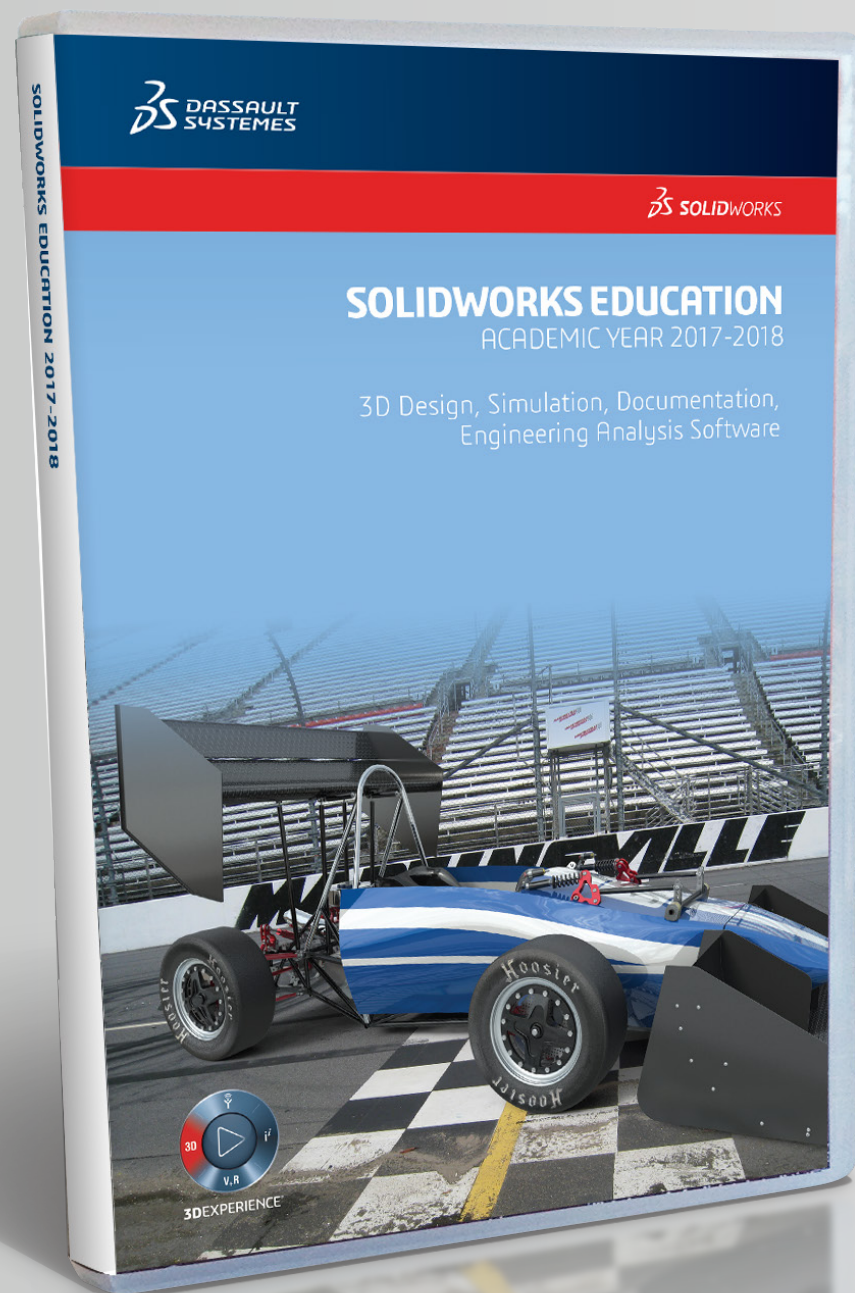




SOLIDWORKS
| EDUCATION EDITION
2017-2018



PROCÉDURE D'INSTALLATION DE LA SUITE

SOLIDWORKS | ELECTRICAL | COMPOSER | VISUALIZE

AVANT DE COMMENCER

Recommandations communes à toutes licences

LICENCE RESEAU

Numéro de série commençant
par 9710

LICENCE MONOPOSTE

Numéro de série commençant
par 9700 ou 9701

LICENCE MULTIPOSTES

Numéro de série commençant
par 9500

LICENCE ENSEIGNANT (SEK)

Numéro de série commençant
par 9020

support.education@visiativ.com



INFORMATIONS AVANT INSTALLATION

visiativ
Education Recherche

SOLIDWORKS
| EDUCATION EDITION
2017-2018

PROCÉDURE D'INSTALLATION DE LA SUITE
SOLIDWORKS | ELECTRICAL | COMPOSER | VISUALIZE

AVANT DE COMMENCER
Recommandations communes à toutes licences

LICENCE RESEAU
Numéro de série commençant par 9710

LICENCE MONOPOSTE
Numéro de série commençant par 9700 ou 9701

LICENCE MULTIPOSTES
Numéro de série commençant par 9500

LICENCE ENSEIGNANT (SEK)
Numéro de série commençant par 9020

support.education@cadware.fr

Notice installation SOLIDWORKS EE 2017-2018 1 sur 92 français

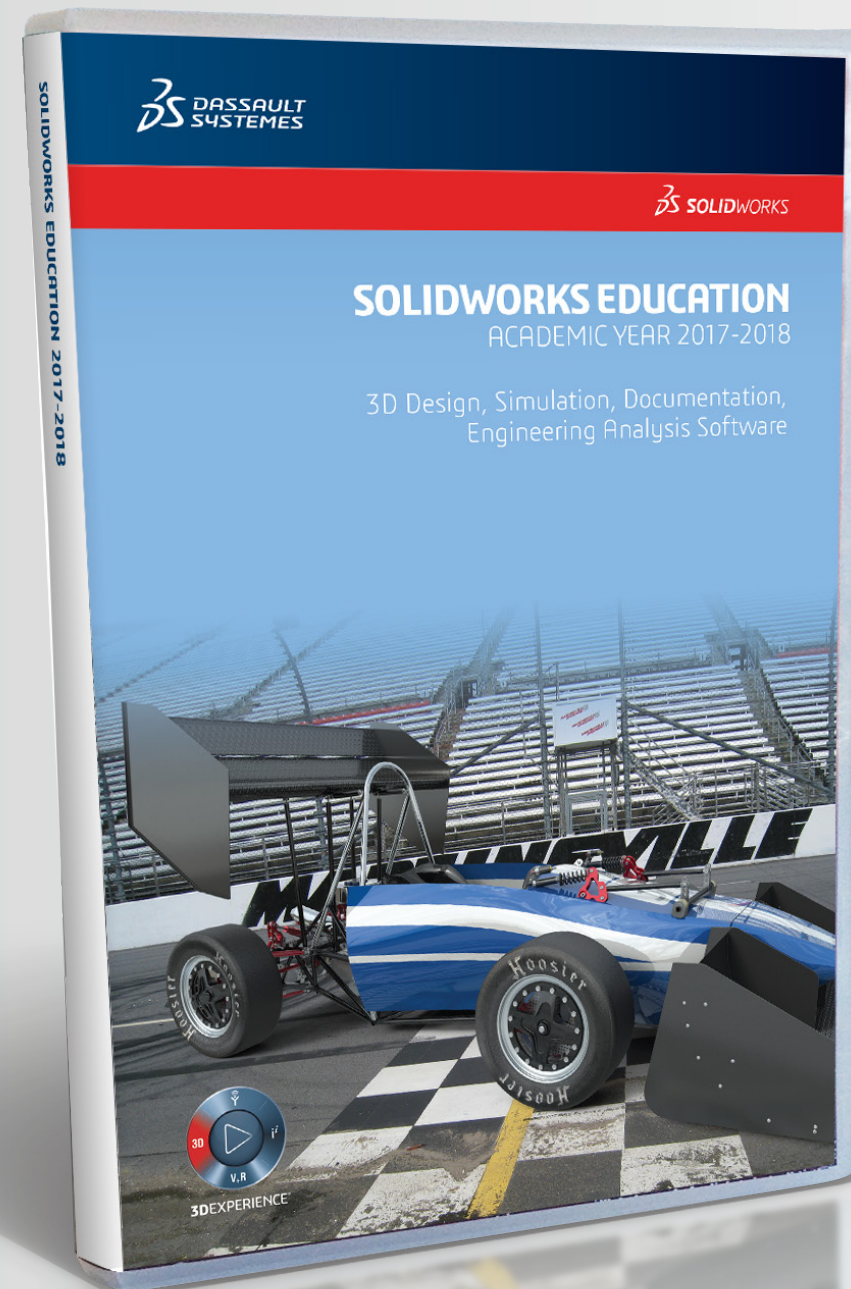
Télécharger cette notice au format PDF pour une consultation hors ligne

support.education@visiativ.com

INFORMATIONS AVANT INSTALLATION

Le boîtier DVD SOLIDWORKS EDUCATION EDITION 2017-2018 contient 2 DVD (64 bits).

L'installation nécessite l'utilisation des 2 DVD.

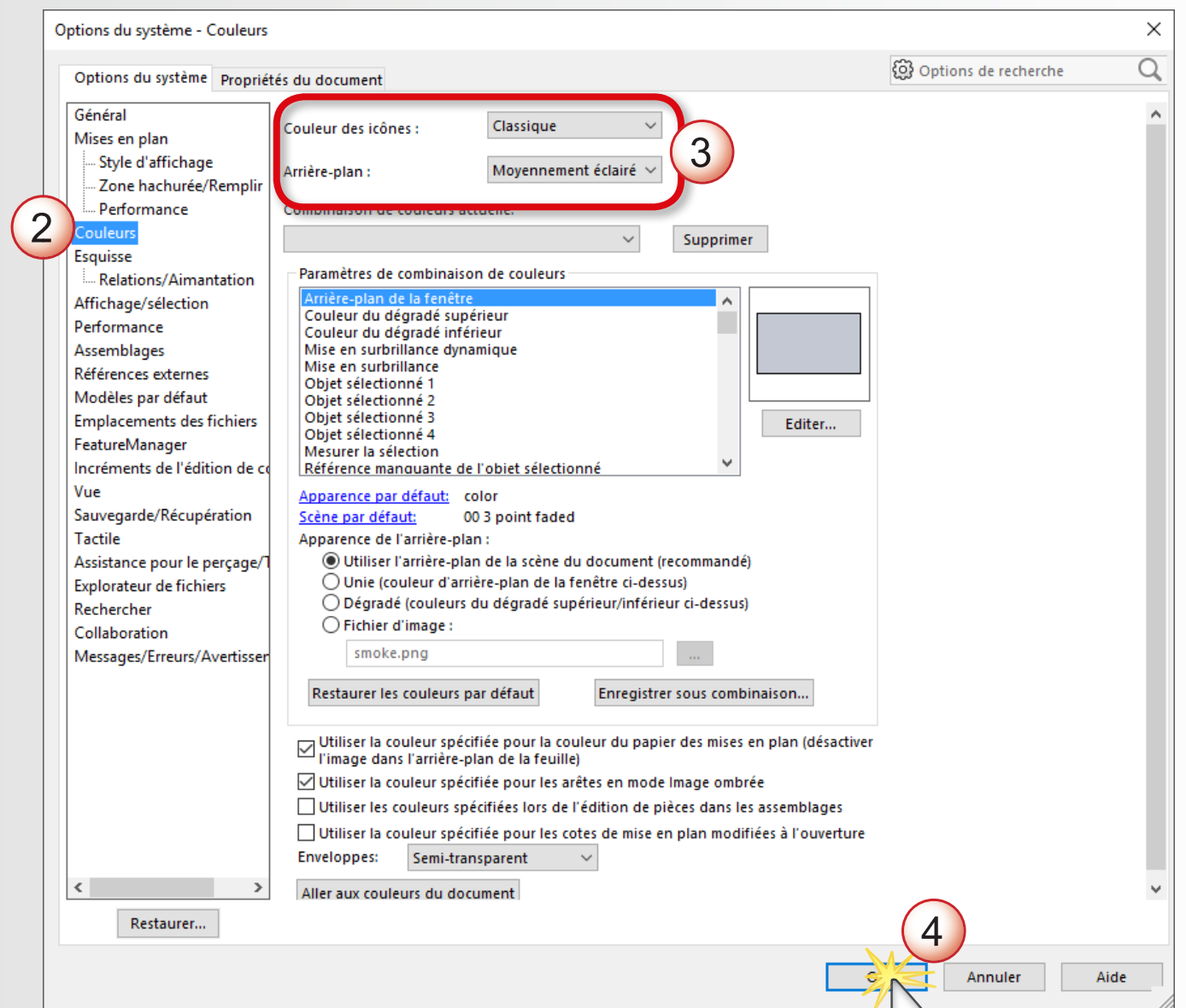
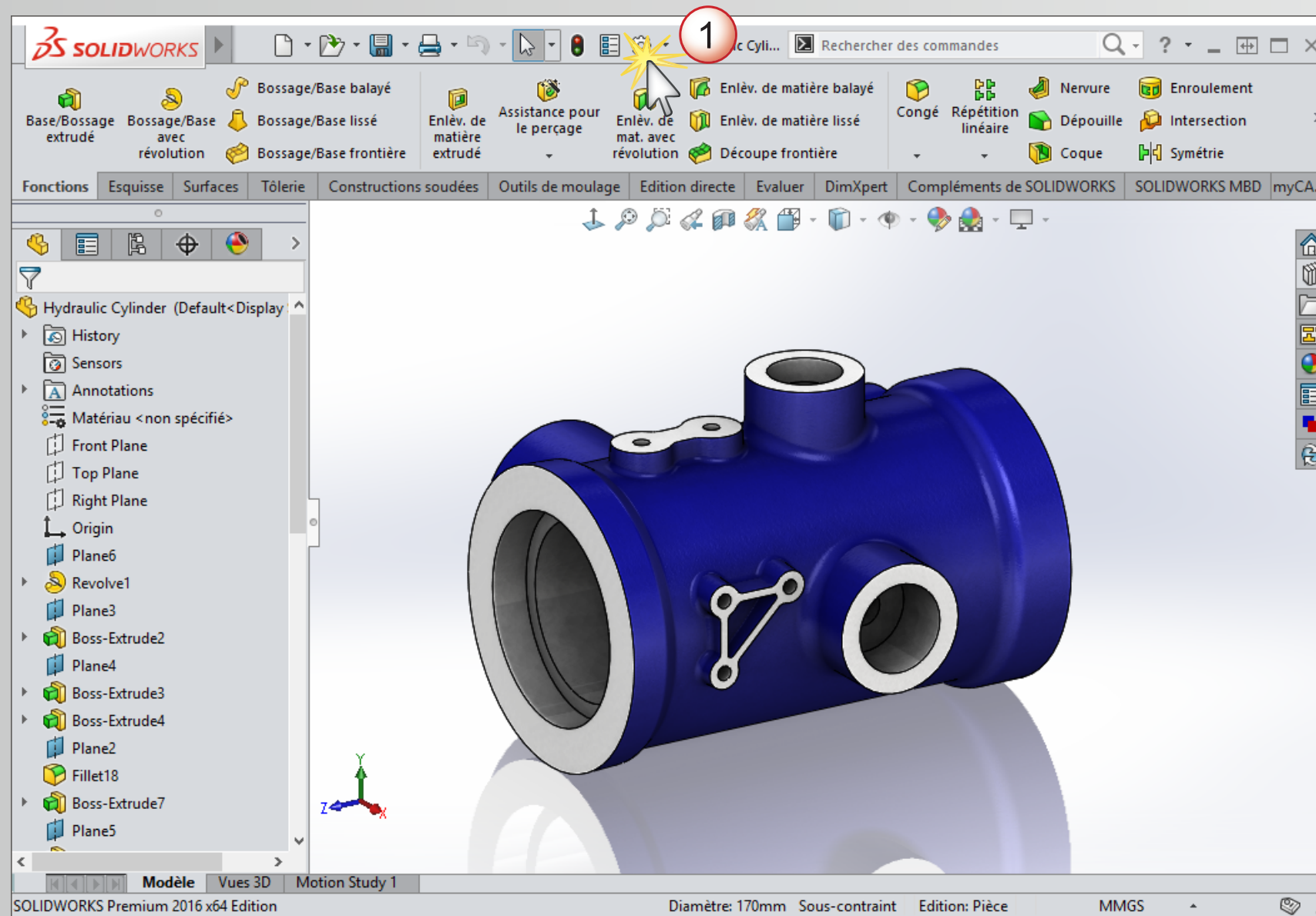


support.education@visiativ.com

INFORMATIONS AVANT INSTALLATION

SOLIDWORKS 2017 est caractérisé par sa **nouvelle interface aux couleurs de la 3DEXPERIENCE**.

Si ce changement d'interface vient perturber le travail de vos étudiants, il sera alors possible de **revenir à l'interface classique** depuis les options de SOLIDWORKS.



INFORMATIONS AVANT INSTALLATION



La version de SOLIDWORKS 2017-2018
**ne s'installe pas sur WINDOWS XP ou
VISTA** ou sur un processeur **32 Bits**

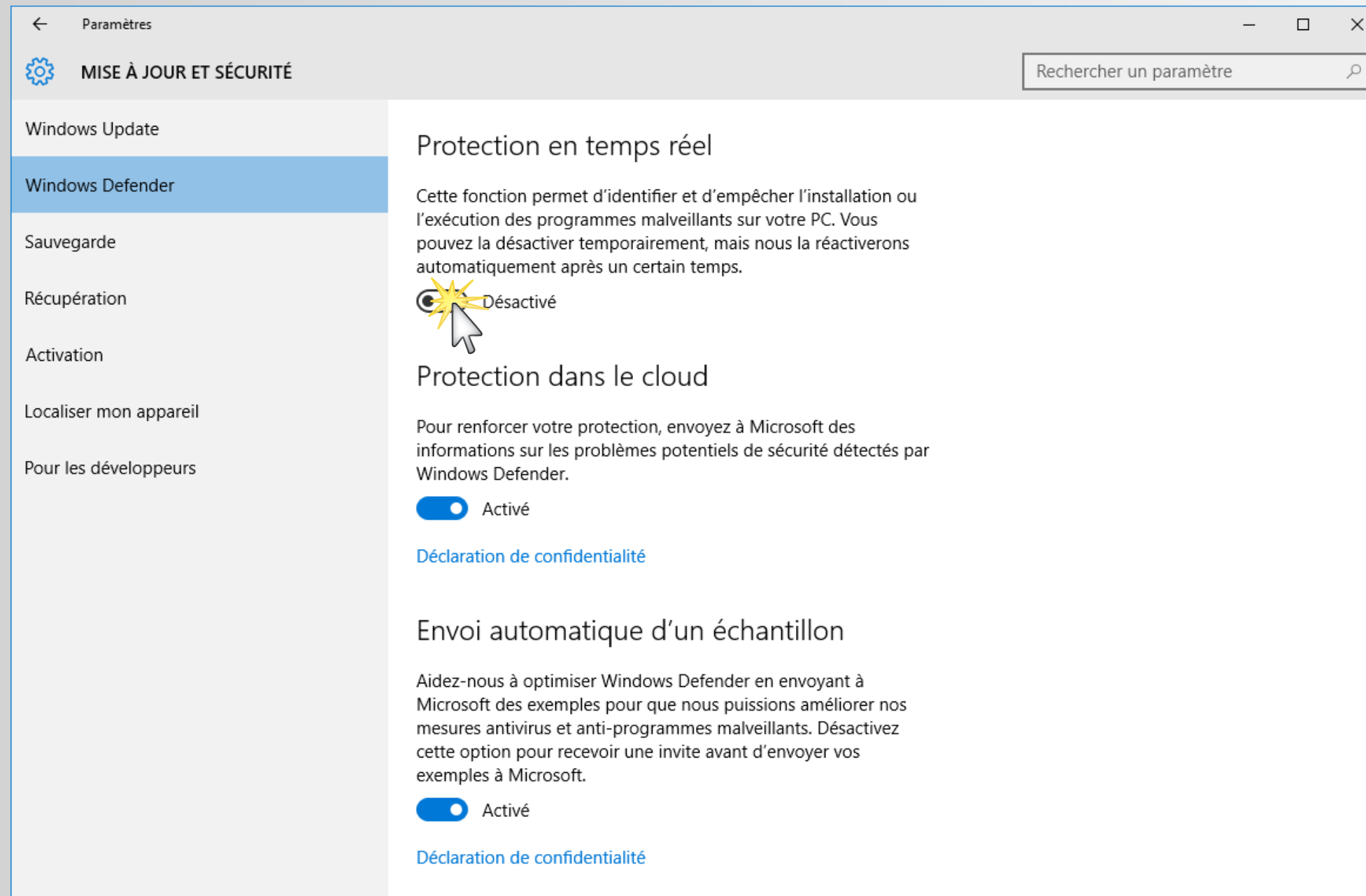
La version de SOLIDWORKS 2017-2018 **s'installe
uniquement** sur les systèmes d'exploitation suivants :

Pour le **serveur de licence**, l'installation est possible
les systèmes d'exploitation suivants :



INFORMATIONS AVANT INSTALLATION

Désactiver temporairement votre antivirus

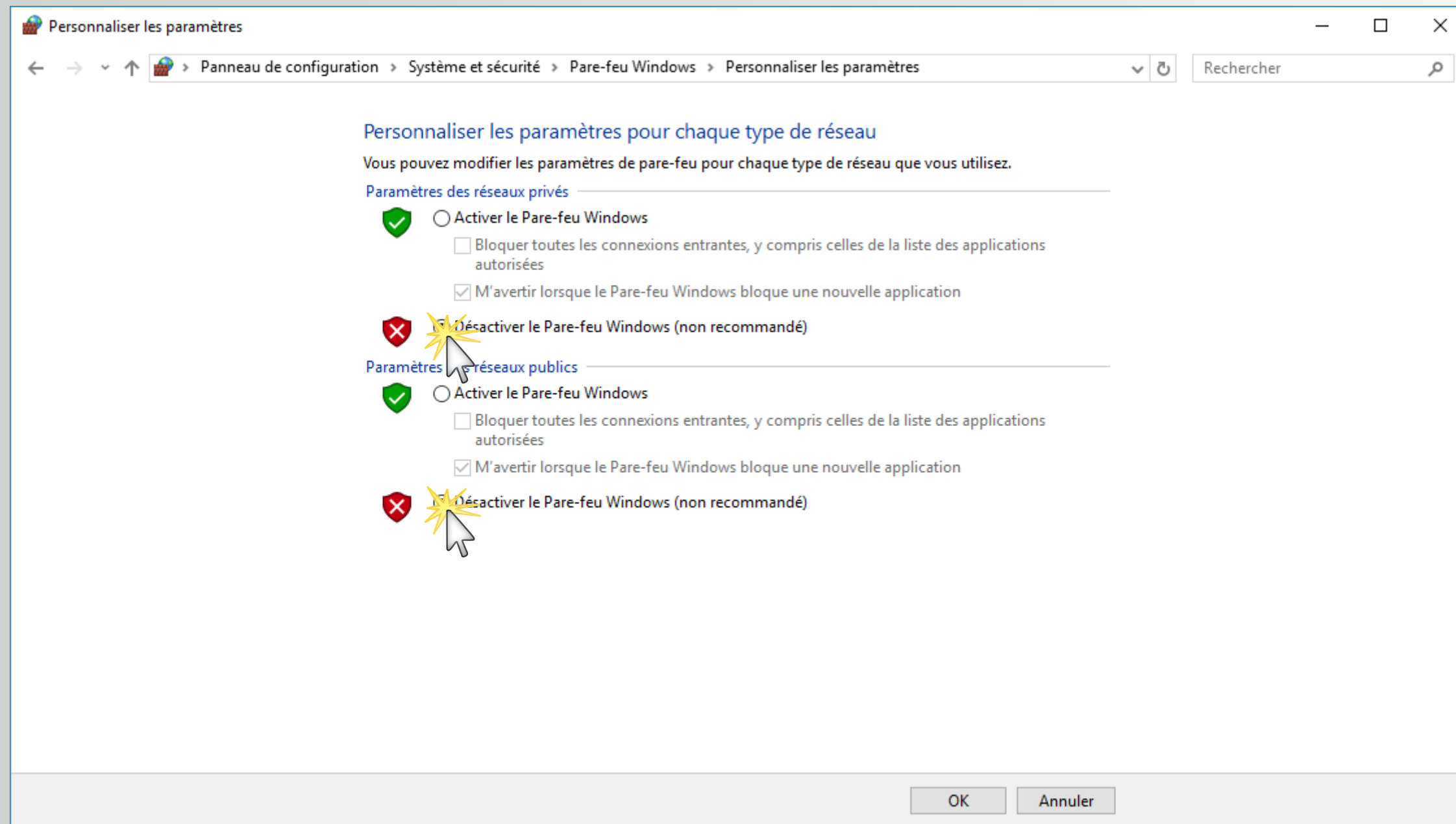




INFORMATIONS AVANT INSTALLATION



Désactiver temporairement le pare-feu de Windows





PROCÉDURE D'INSTALLATION DES LICENCES MONOPOSTES

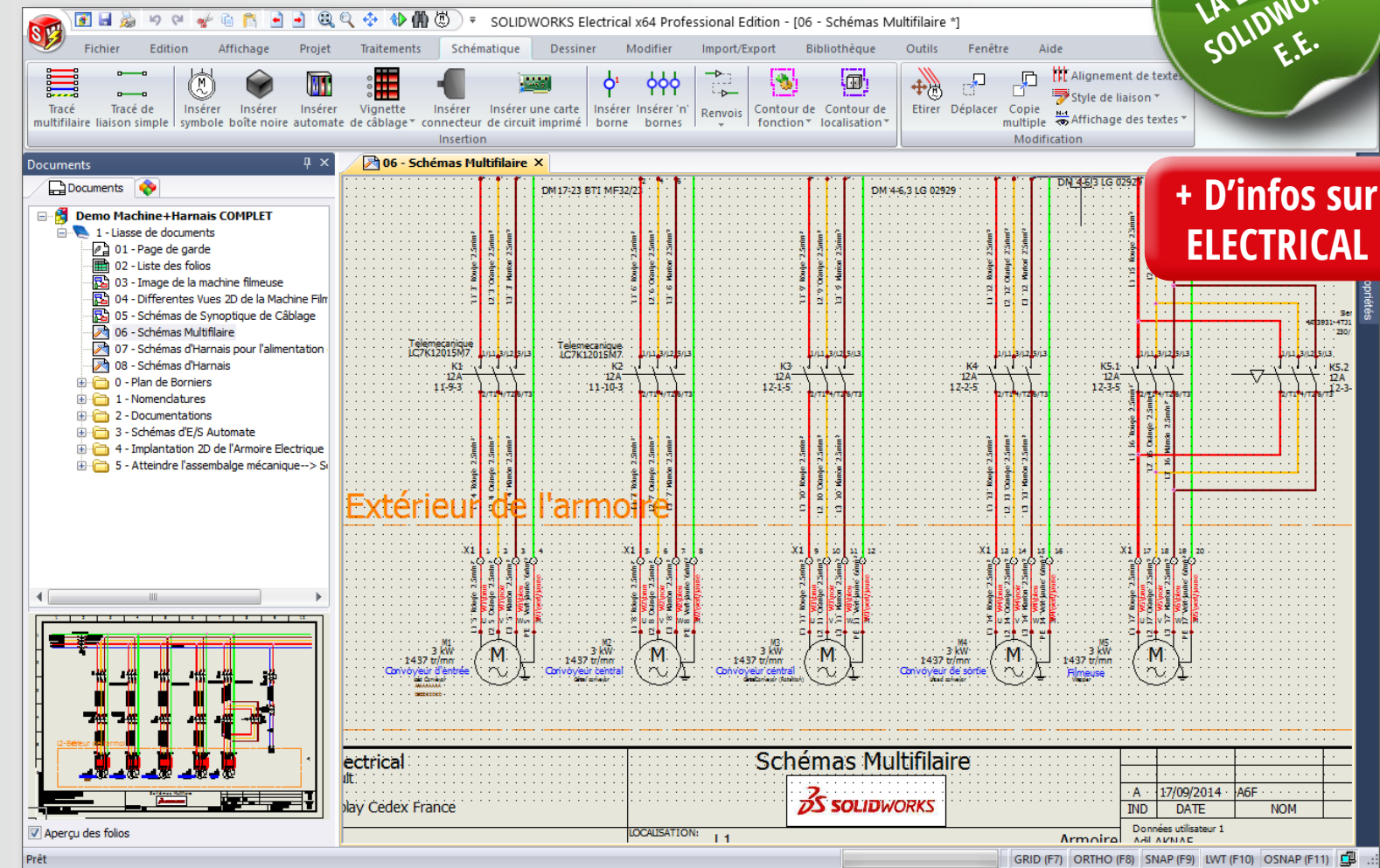
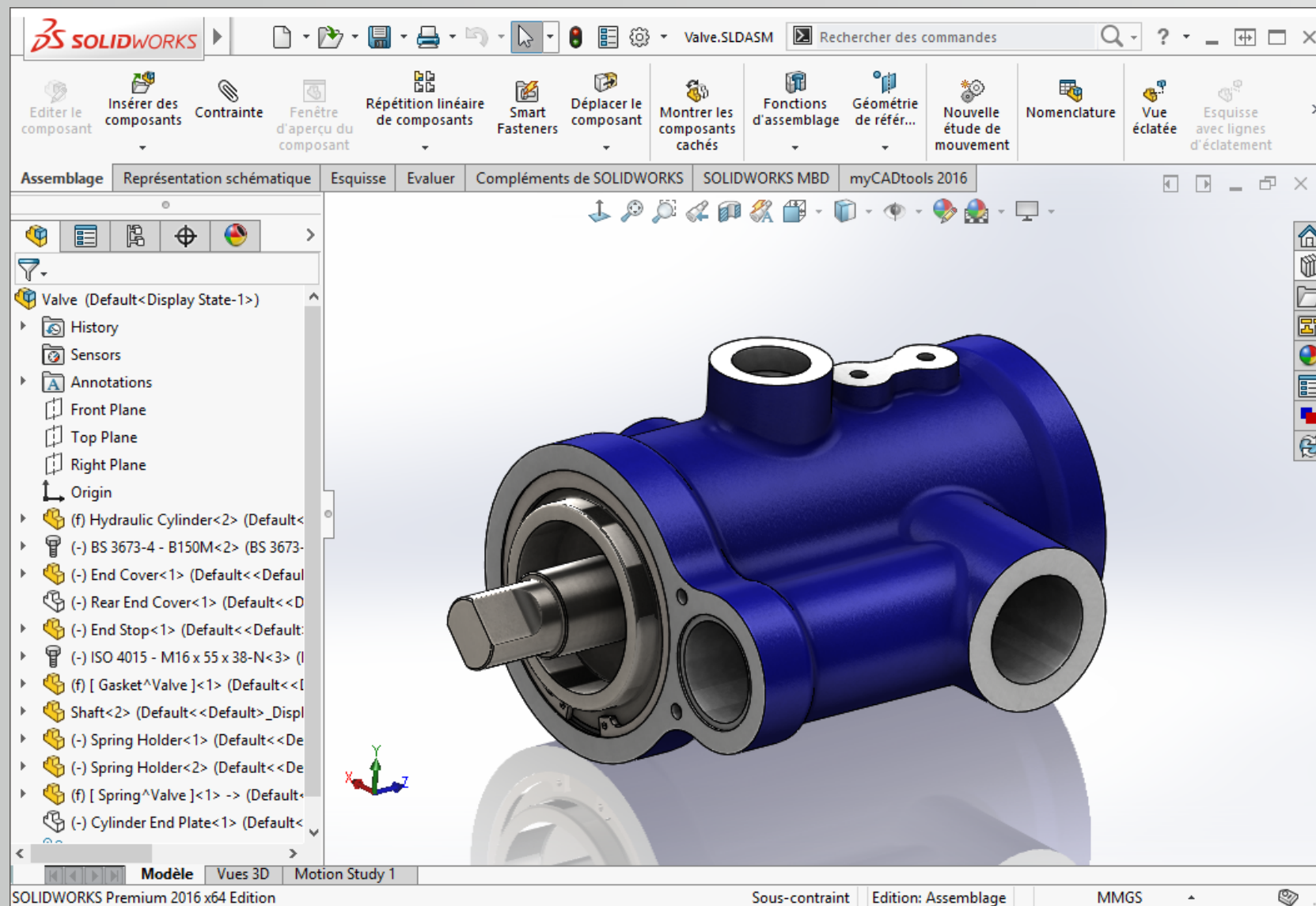
Numéro de série commençant par 9700 OU 9701 ...



1 Suivre les étapes 2 à 17 pour installer la suite SOLIDWORKS sur chacun des postes élèves

INCLUS DANS LA LICENCE SOLIDWORKS E.E.

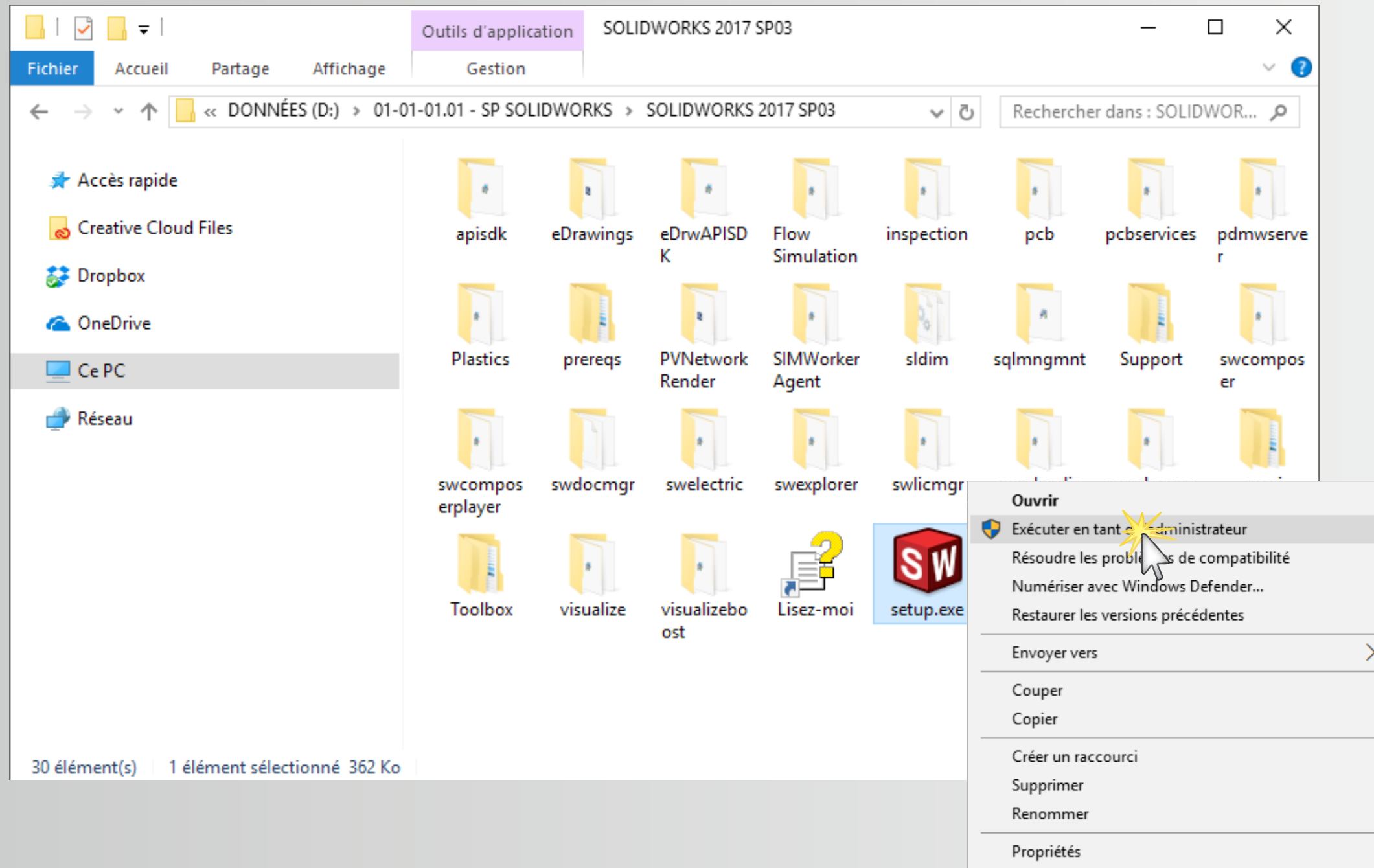
+ D'infos sur ELECTRICAL



PROCÉDURE D'INSTALLATION DES LICENCES MONOPOSTES

Numéro de série commençant par 9700 OU 9701 ...

2 Lancer le fichier «Setup.exe» depuis le DVD (1/2) ou les sources d'installation.

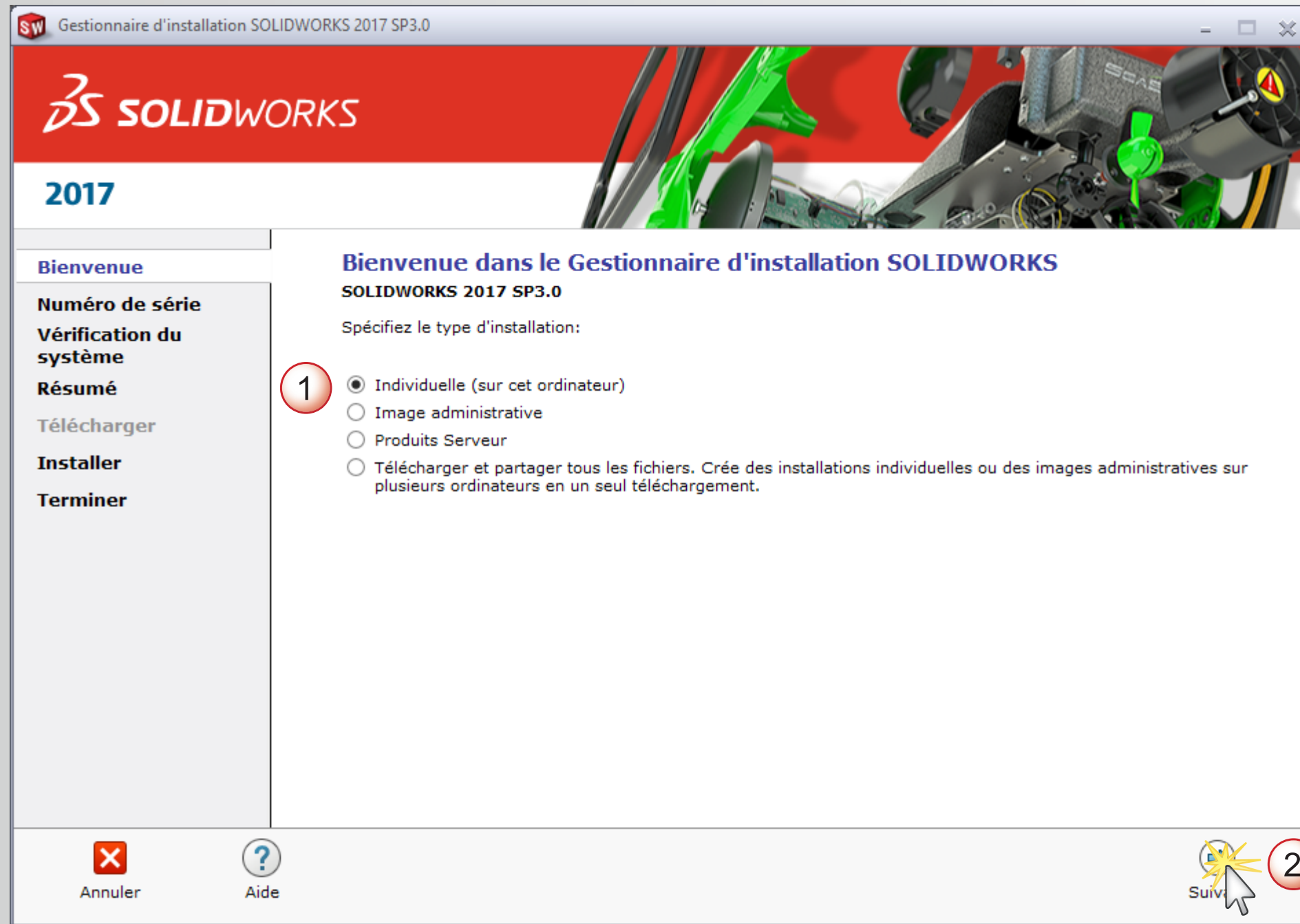


**Il est fortement
recommandé de lancer
l'installation en tant
qu'administrateur**

PROCÉDURE D'INSTALLATION DES LICENCES MONOPOSTES

Numéro de série commençant par 9700 OU 9701 ...

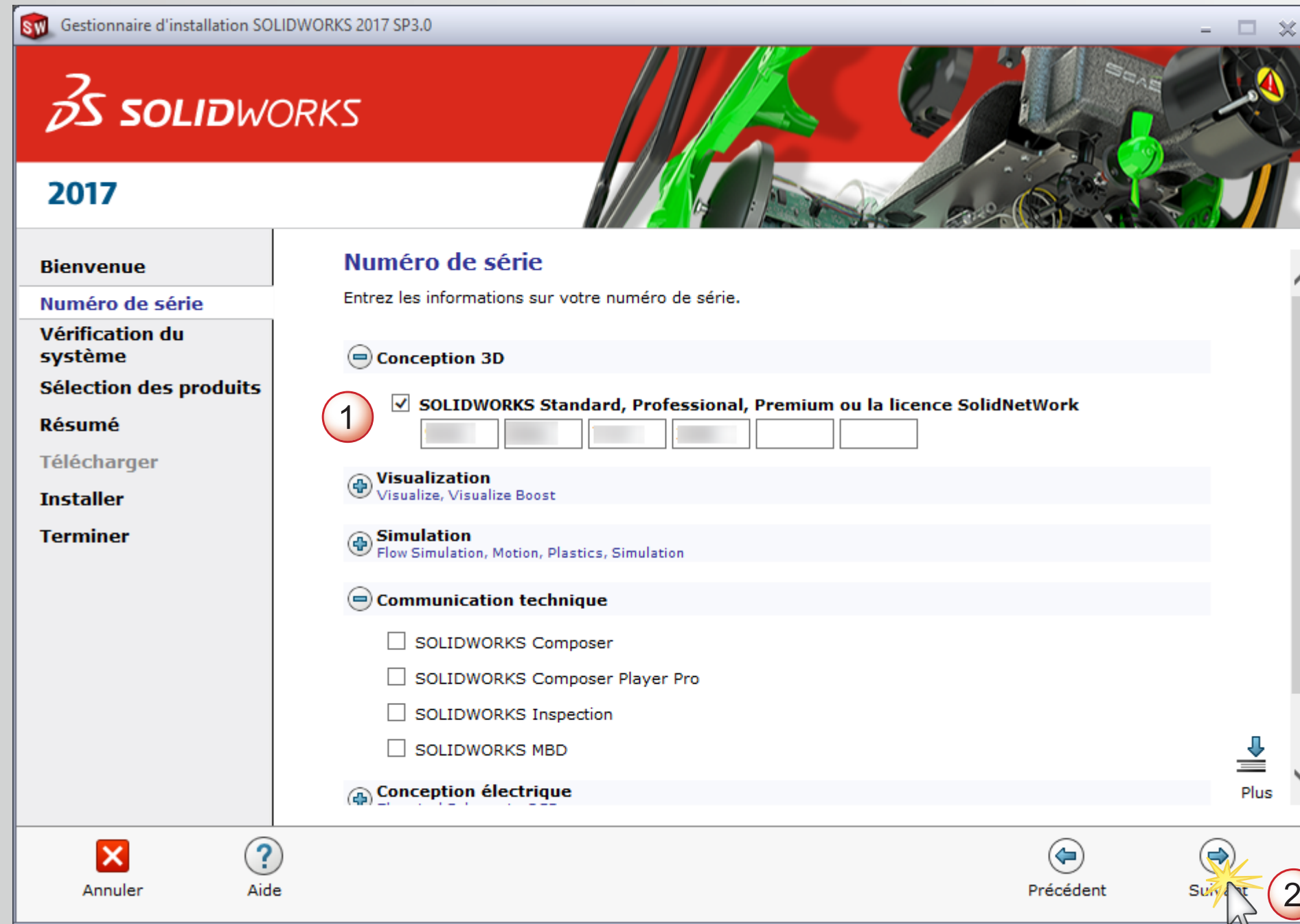
3 Conserver l'installation individuelle



PROCÉDURE D'INSTALLATION DES LICENCES MONOPOSTES

Numéro de série commençant par 9700 OU 9701 ...

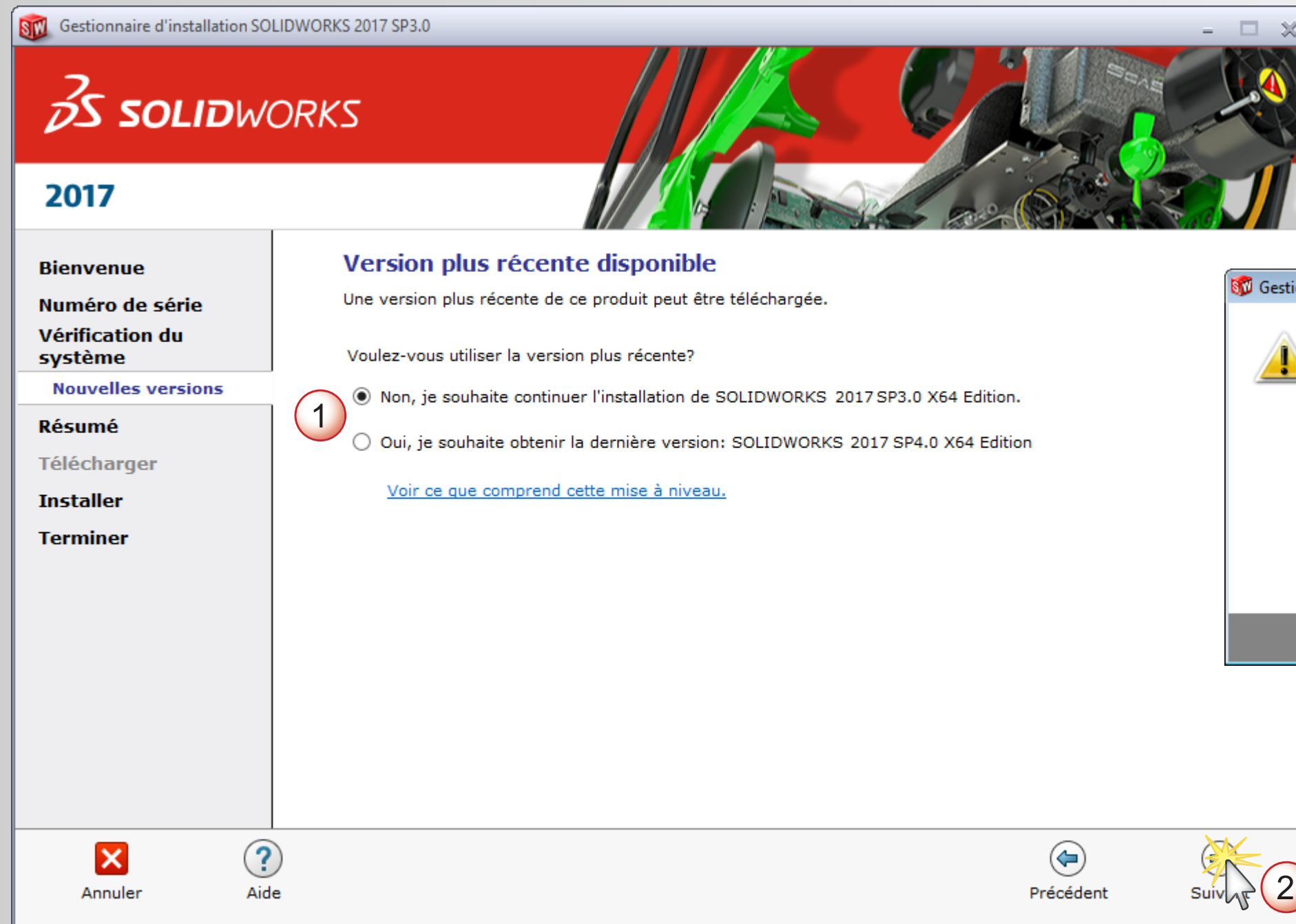
4 Saisir le numéro de série SOLIDWORKS commençant par 9700 ou 9701 (24 ou 16 caractères)



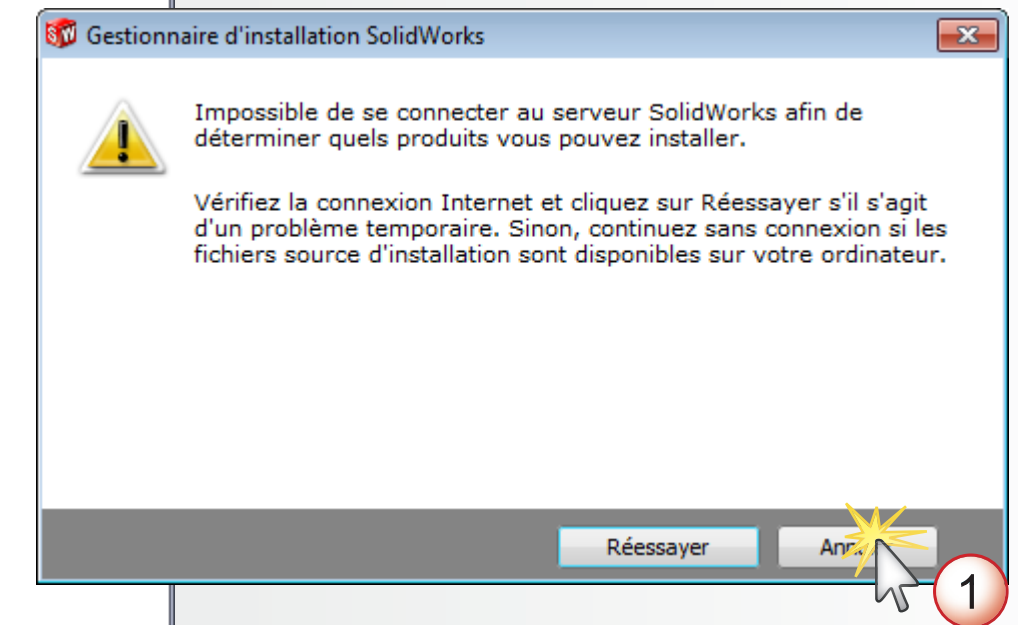
PROCÉDURE D'INSTALLATION DES LICENCES MONOPOSTES

Numéro de série commençant par 9700 OU 9701 ...

5 Installer la version en cours ou choisir d'obtenir le dernier Service Pack



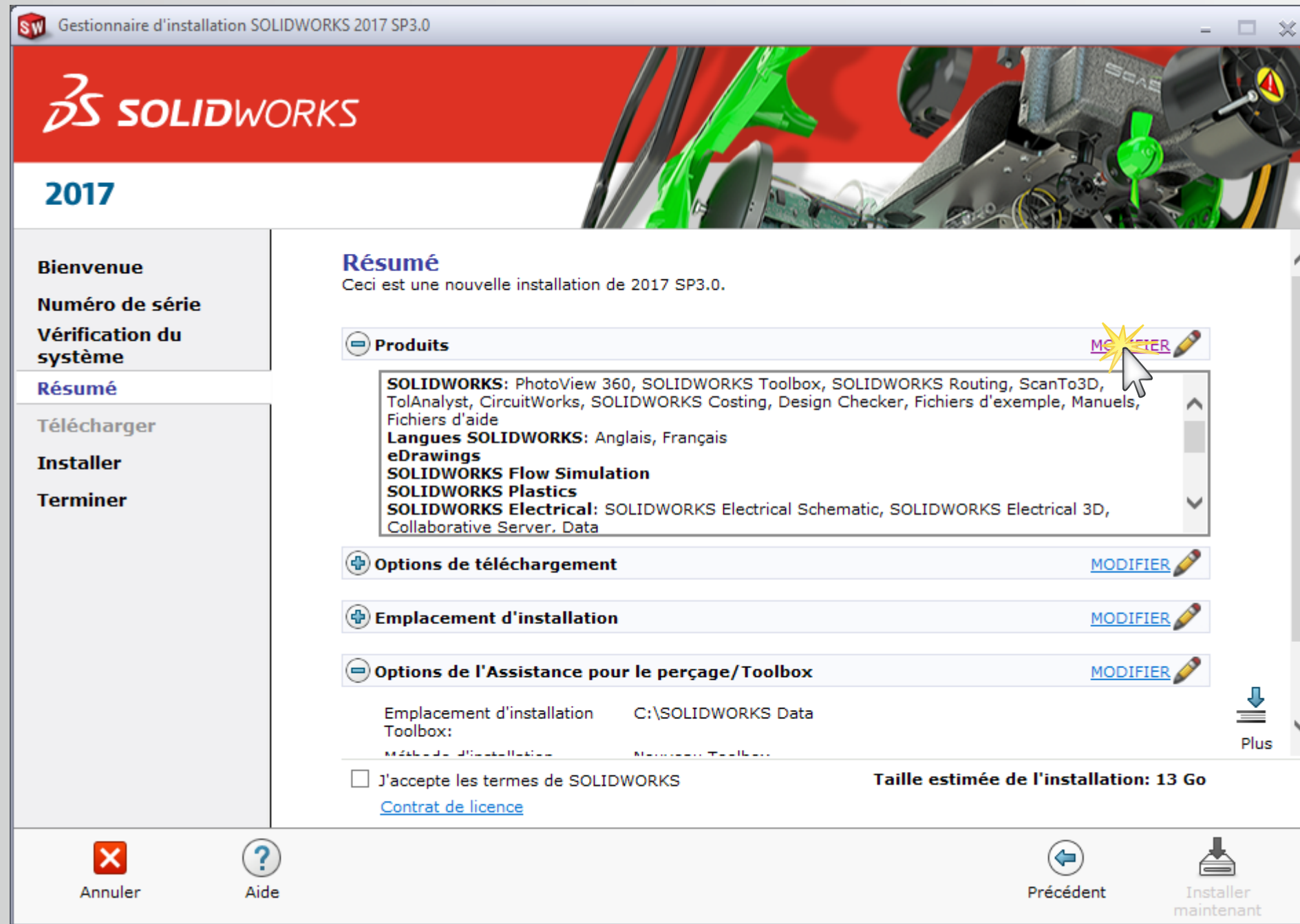
Ce message apparaît si vous n'êtes pas connecté à internet



PROCÉDURE D'INSTALLATION DES LICENCES MONOPOSTES

Numéro de série commençant par 9700 OU 9701 ...

6 Modifier la liste des produits à installer



Gestionnaire d'installation SOLIDWORKS 2017 SP3.0

SOLIDWORKS

2017

Bienvenue
Numéro de série
Vérification du système

Résumé
Télécharger
Installer
Terminer

Résumé
Ceci est une nouvelle installation de 2017 SP3.0.

Produits [MODIFIER](#)

SOLIDWORKS: PhotoView 360, SOLIDWORKS Toolbox, SOLIDWORKS Routing, ScanTo3D, TolAnalyst, CircuitWorks, SOLIDWORKS Costing, Design Checker, Fichiers d'exemple, Manuels, Fichiers d'aide
Langues SOLIDWORKS: Anglais, Français
eDrawings
SOLIDWORKS Flow Simulation
SOLIDWORKS Plastics
SOLIDWORKS Electrical: SOLIDWORKS Electrical Schematic, SOLIDWORKS Electrical 3D, Collaborative Server, Data

Options de téléchargement [MODIFIER](#)

Emplacement d'installation [MODIFIER](#)

Options de l'Assistance pour le perçage/Toolbox [MODIFIER](#)

Emplacement d'installation C:\SOLIDWORKS Data
Toolbox:
Méthode d'installation Nouveau Toolbox

J'accepte les termes de SOLIDWORKS [Contrat de licence](#)

Taille estimée de l'installation: 13 Go

[Plus](#)

Annuler Aide Précédent Installer maintenant

PROCÉDURE D'INSTALLATION DES LICENCES MONOPOSTES

Numéro de série commençant par 9700 OU 9701 ...

7 Afficher tous les produits SOLIDWORKS

Gestionnaire d'installation SOLIDWORKS 2017 SP3.0

SOLIDWORKS

2017

Bienvenue
Numéro de série
Vérification du système
Résumé

Sélection des produits

Télécharger
Installer
Terminer

Sélection des produits

Sélectionnez les produits à installer.

SOLIDWORKS Premium [Sélectionnez différents packages ou produits](#)

- SOLIDWORKS (6.4 Go)
- Langues SOLIDWORKS (225 Mo)
- eDrawings (402 Mo)
- SOLIDWORKS Explorer/Workgroup PDM (391 Mo)
- SOLIDWORKS Flow Simulation (639 Mo)
- PV360 Network Client (233 Mo)
- SOLIDWORKS Simulation Worker Agent (16 Mo)
- SOLIDWORKS Plastics (842 Mo)
- SOLIDWORKS Electrical (911 Mo)

Sélectionnez un produit pour afficher sa description.

Estimation de l'espace requis pour l'installation: 13 Go
N'inclut pas la taille des téléchargements.

Annuler Aide Retour au résumé

Gestionnaire d'installation SOLIDWORKS

Sélectionnez le package à afficher.

Ceci permet d'afficher des produits supplémentaires sur la page de sélection des produits et de sélectionner des produits qui ne sont pas inclus avec le numéro de série saisi.

SOLIDWORKS Premium

Afficher également les produits qui ne font pas partie de ce package

Annuler

PROCÉDURE D'INSTALLATION DES LICENCES MONOPOSTES

Numéro de série commençant par 9700 OU 9701 ...

8 Sélectionner les produits que vous souhaitez installer et revenir au résumé

Gestionnaire d'installation SOLIDWORKS 2017 SP3.0

2017

Bienvenue

Numéro de série

Vérification du système

Résumé

Sélection des produits

Télécharger

Installer

Terminer

Sélection des produits

Sélectionnez les produits à installer.

SOLIDWORKS Premium [Sélectionnez différents packages ou produits](#)

- SOLIDWORKS (6.4 Go)
- Langues SOLIDWORKS (225 Mo)
- eDrawings (402 Mo)
- SOLIDWORKS Explorer/Workgroup PDM (391 Mo)
- SOLIDWORKS Flow Simulation (639 Mo)
- PV360 Network Client (233 Mo)
- SOLIDWORKS Simulation Worker Agent (16 Mo)
- SOLIDWORKS Plastics (842 Mo)
- SOLIDWORKS Electrical (911 Mo)

Installer SOLIDWORKS 2017 SP3.0
Logiciel de CAO 3D pour la création de pièces, d'assemblages et de mises en plan et la visualisation et le partage de ces conceptions.

Estimation de l'espace requis pour l'installation: 13 Go
N'inclut pas la taille des téléchargements.

Annuler Aide

Retour au résumé

- 1
- SOLIDWORKS (5.1 Go)
 - eDrawings (382 Mo)
 - SOLIDWORKS Explorer/Workgroup PDM (508 Mo)
 - SOLIDWORKS Flow Simulation (597 Mo)
 - PhotoView 360 Network Render Client (194 Mo)
 - SOLIDWORKS Plastics (742 Mo)
 - SOLIDWORKS Electrical (920 Mo)
 - SOLIDWORKS Electrical Schematic (224 Mo)
 - SOLIDWORKS Electrical 3D (174 Mo)
 - Collaborative Server (177 Ko)
 - Data (149 Mo)
 - SOLIDWORKS Composer Player (395 Mo)
 - SOLIDWORKS Inspection (535 Mo) *
 - SOLIDWORKS Visualize (2.0 Go)
 - SOLIDWORKS PDM Client (797 Mo)
 - Outils API (57 Mo)
 - SOLIDWORKS Simulation (176 Mo)
 - SOLIDWORKS Motion (5 Mo)

INCLUS DANS
LA LICENCE
SOLIDWORKS E.E.

+ D'infos sur
ELECTRICAL

+ D'infos sur
VISUALIZE

L'installation de SOLIDWORKS Composer n'est pas possible avec ce type de N° de série

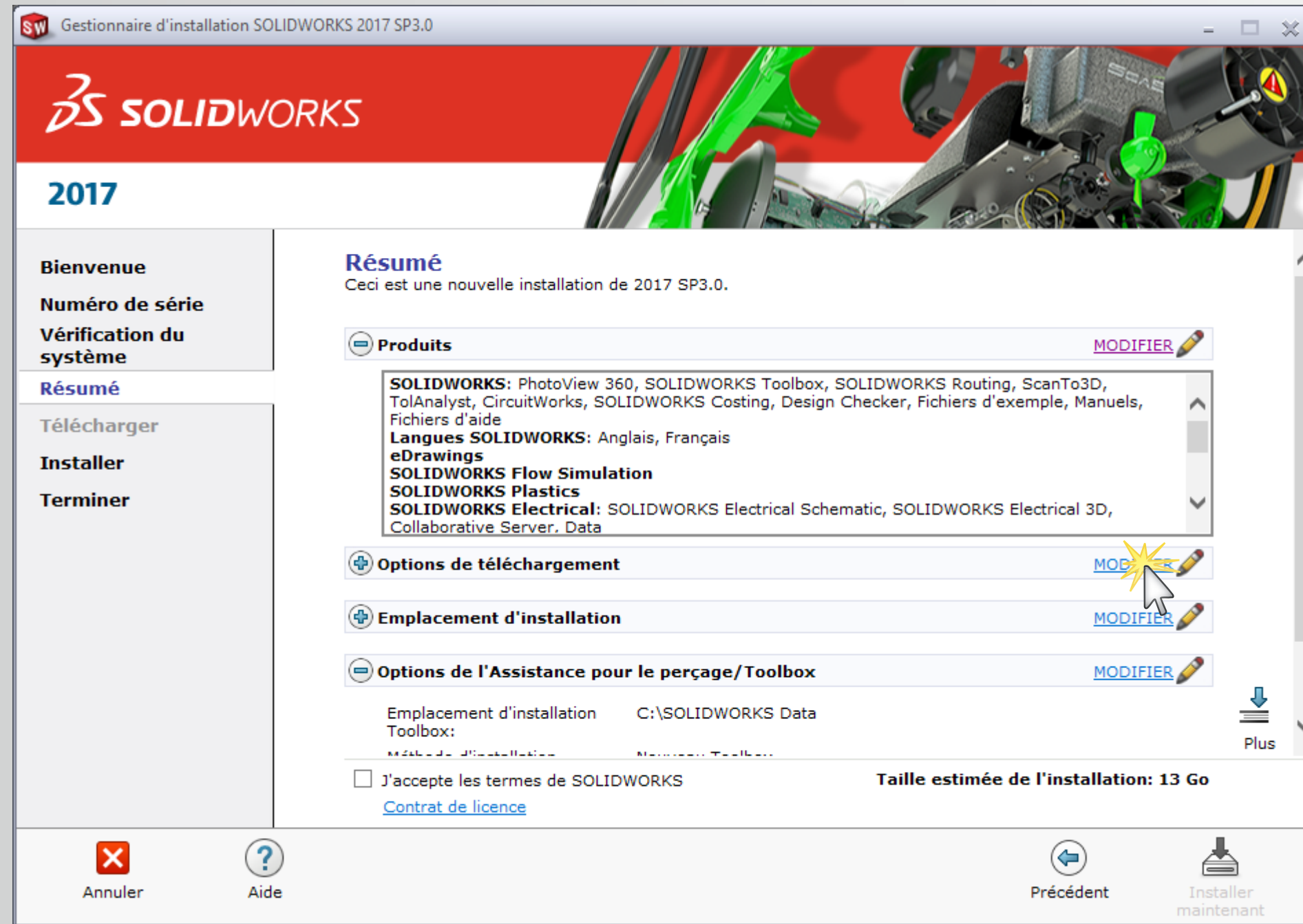
*SOLIDWORKS Inspection : non disponible pour l'Education Nationale

support.education@visiattiv.com

PROCÉDURE D'INSTALLATION DES LICENCES MONOPOSTES

Numéro de série commençant par 9700 OU 9701 ...

9 Modifier les options de téléchargement

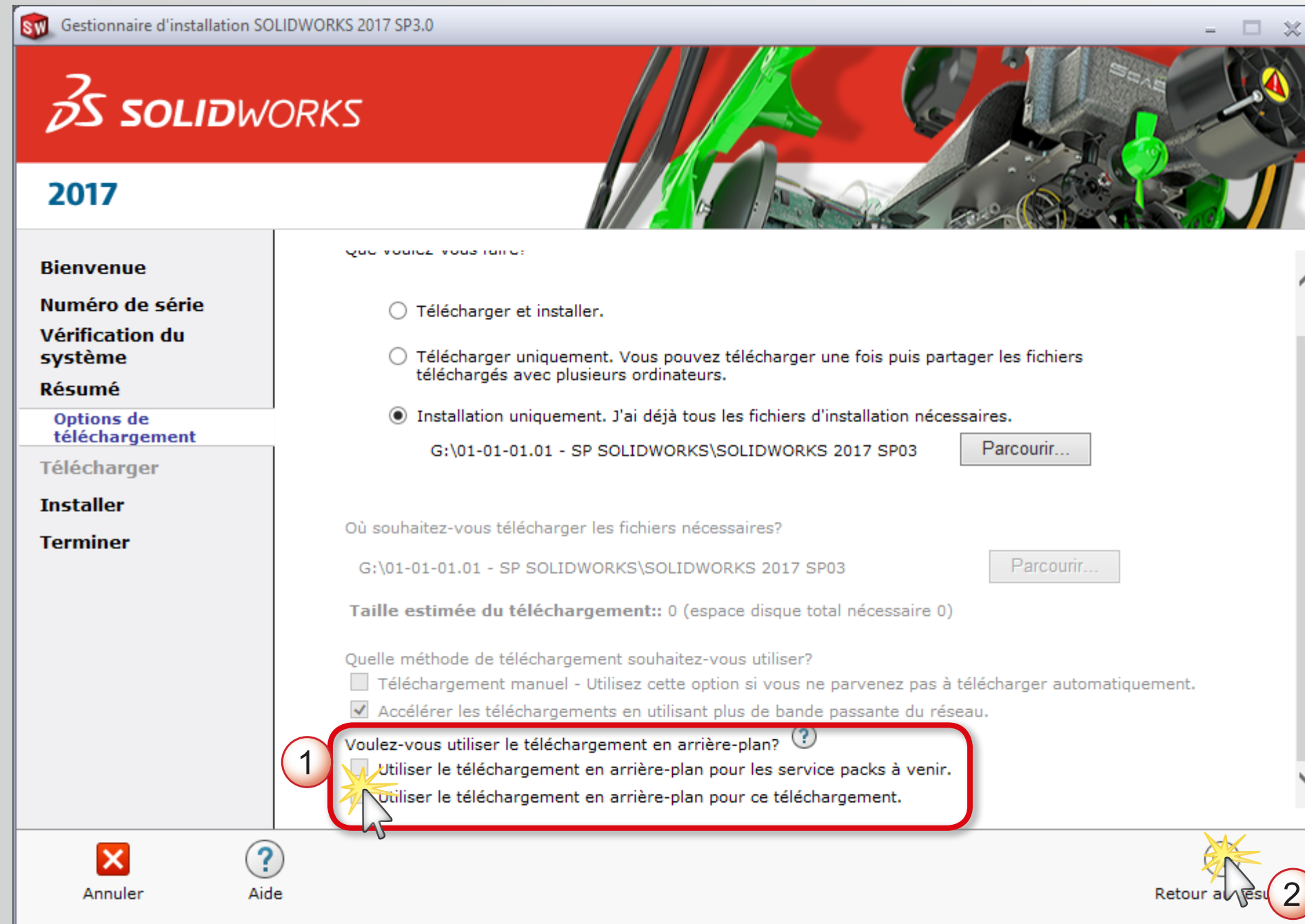


The screenshot shows the 'Gestionnaire d'installation SOLIDWORKS 2017 SP3.0' window. The interface is in French and displays the 'Résumé' (Summary) page. The 'Options de téléchargement' (Download options) section is highlighted with a yellow starburst, indicating it is the current step. A mouse cursor is pointing at the 'MODIFIER' (Modify) button next to this section. The 'Produits' (Products) section is expanded, showing a list of software components including PhotoView 360, SOLIDWORKS Toolbox, Routing, ScanTo3D, TolAnalyst, CircuitWorks, Costing, Design Checker, example files, manuals, and help files. It also lists languages (English, French) and additional modules like eDrawings, Flow Simulation, and Electrical. The 'Options de l'Assistance pour le perçage/Toolbox' section is also visible, showing the installation location (C:\SOLIDWORKS Data) and the installation method (New Toolbox). At the bottom, there are buttons for 'Annuler' (Cancel), 'Aide' (Help), 'Précédent' (Previous), and 'Installer maintenant' (Install now). The estimated installation size is 13 Go.

PROCÉDURE D'INSTALLATION DES LICENCES MONOPOSTES

Numéro de série commençant par 9700 OU 9701 ...

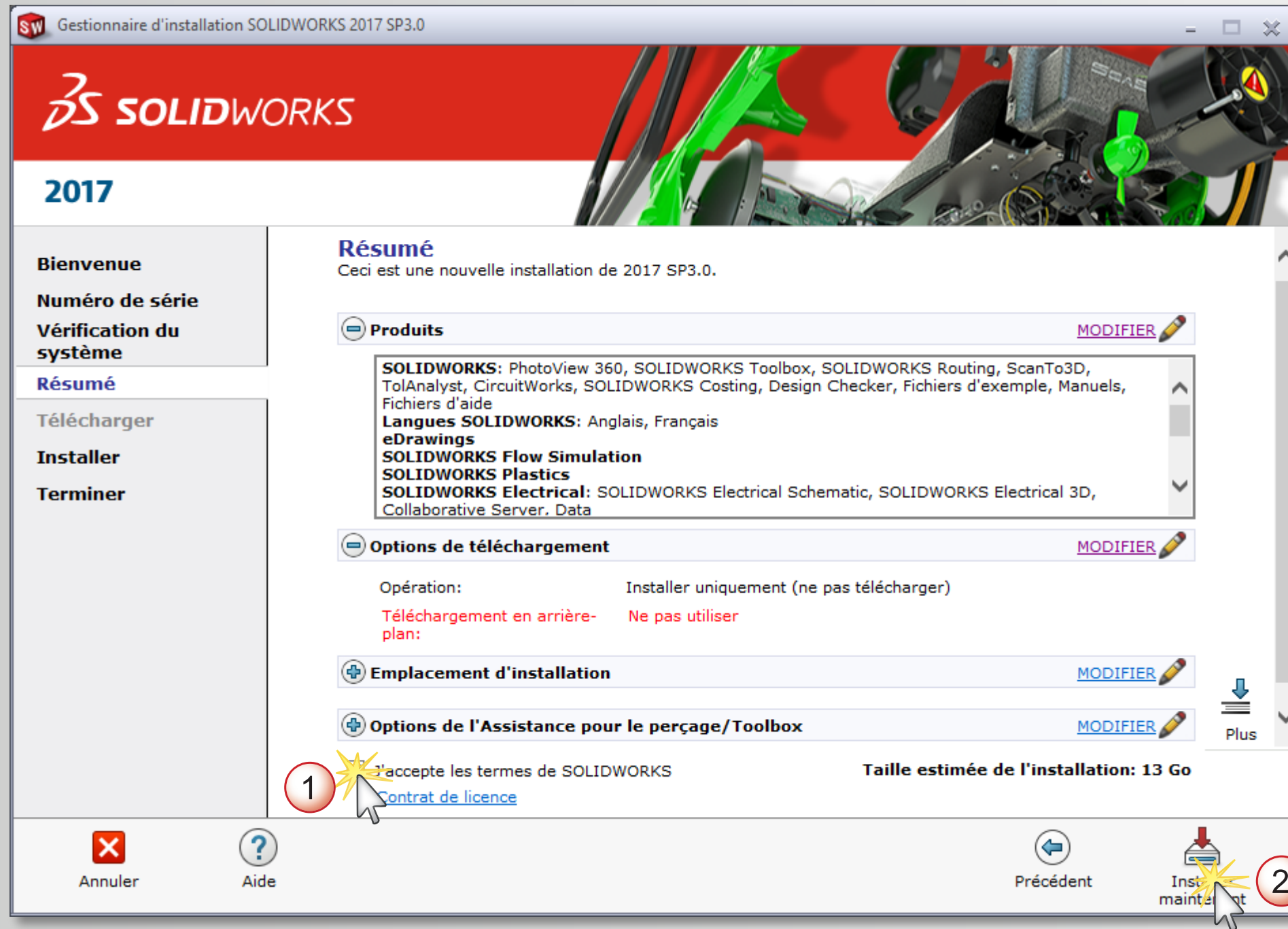
10 Désactiver le téléchargement en arrière-plan



PROCÉDURE D'INSTALLATION DES LICENCES MONOPOSTES

Numéro de série commençant par 9700 OU 9701 ...

11 Accepter les termes SOLIDWORKS et lancer l'installation

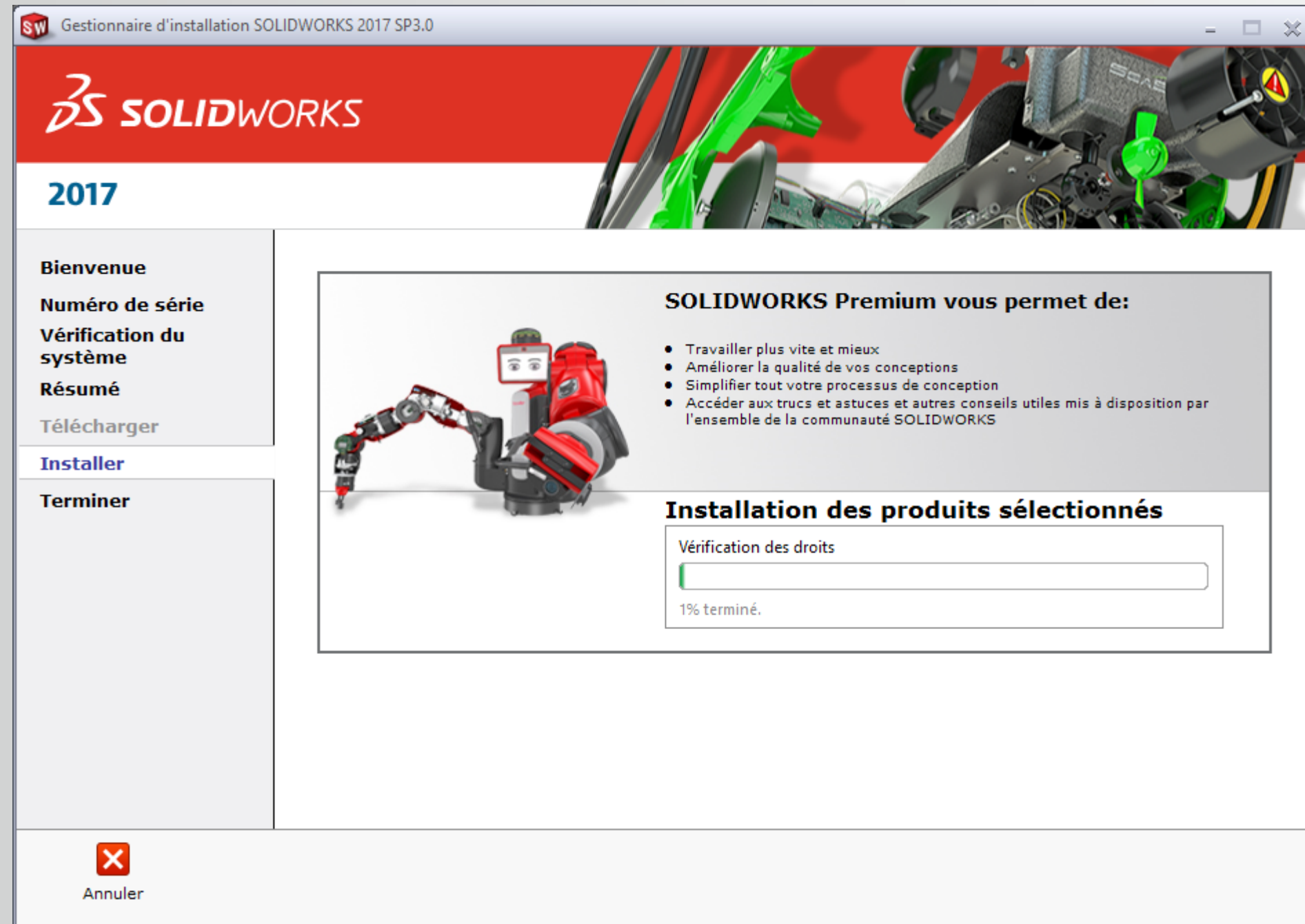


Ne pas modifier les options par défaut d'Electrical (si choisi dans la liste des produits à installer)

PROCÉDURE D'INSTALLATION DES LICENCES MONOPOSTES

Numéro de série commençant par 9700 OU 9701 ...

12 Patienter pendant l'installation. Si besoin insérer le deuxième DVD.



PROCÉDURE D'INSTALLATION DES LICENCES MONOPOSTES

Numéro de série commençant par 9700 OU 9701 ...

13 Choisir ou non de participer au programme d'amélioration puis terminer l'installation



Suivre les étapes 15 à 17 pour procéder à l'activation de votre licence

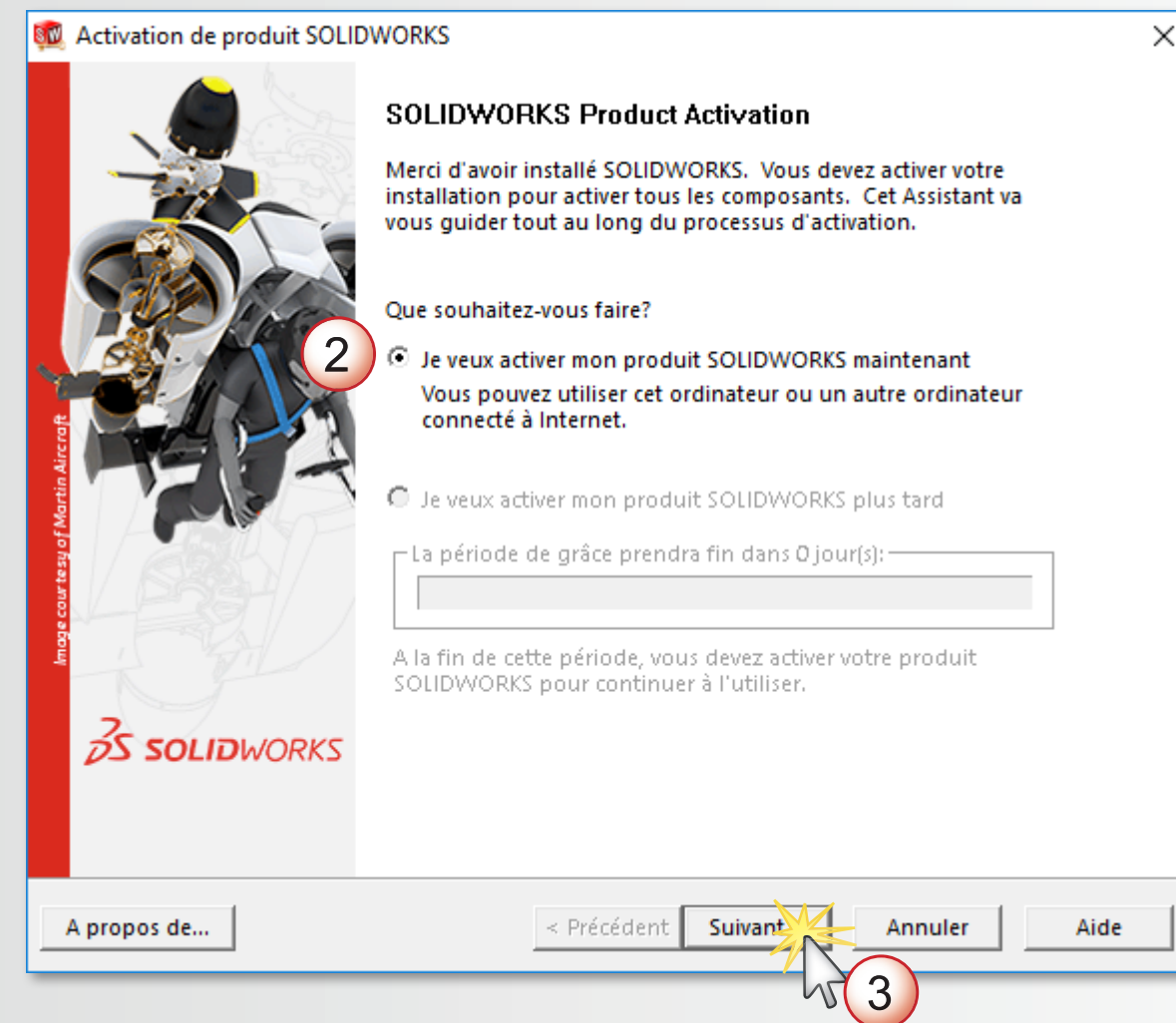
PROCÉDURE D'INSTALLATION DES LICENCES MONOPOSTES

Numéro de série commençant par 9700 OU 9701 ...

14 Lancer l'application SOLIDWORKS puis son activation dans le même temps



Ces icônes dépendent des produits que vous avez choisi d'installer à l'étape 8



PROCÉDURE D'INSTALLATION DES LICENCES MONOPOSTES

Numéro de série commençant par 9700 OU 9701 ...

15 Procéder à l'activation automatique sur internet de votre licence

Activer/Désactiver votre produit SOLIDWORKS

Activer

Pour activer votre produit SOLIDWORKS, vous devez demander une clé de licence à SOLIDWORKS. L'Assistant Activation vous aidera à réunir les informations nécessaires à l'activation de votre produit.

Produit: SOLIDWORKS Sélectionner tout
Désélectionner tout

Comment voulez-vous procéder à l'activation?

1 Automatiquement sur Internet (recommandé)
 Manuellement par courrier électronique

Coordonnées (requis)

2 Courriel: XXXX@XXXX.XX

A propos de... < Précédent Suivant > Annuler Aide

Spécifier votre
adresse mail

Activation manuelle

1) Appuyez sur Enregistrer pour créer un fichier de requête:
Enregistrer...

2) Envoyer le fichier de requête par courriel à l'adresse suivante pour obtenir un fichier de activation@solidworks.com

3) Appuyez sur Ouvrir pour charger un fichier de réponse:
Ouvrir...

Une fois que vous avez lu le fichier de réponse, appuyez sur Suivant pour continuer. Vous pouvez également appuyer sur Annuler et exécuter cet assistant plus tard, si nécessaire.

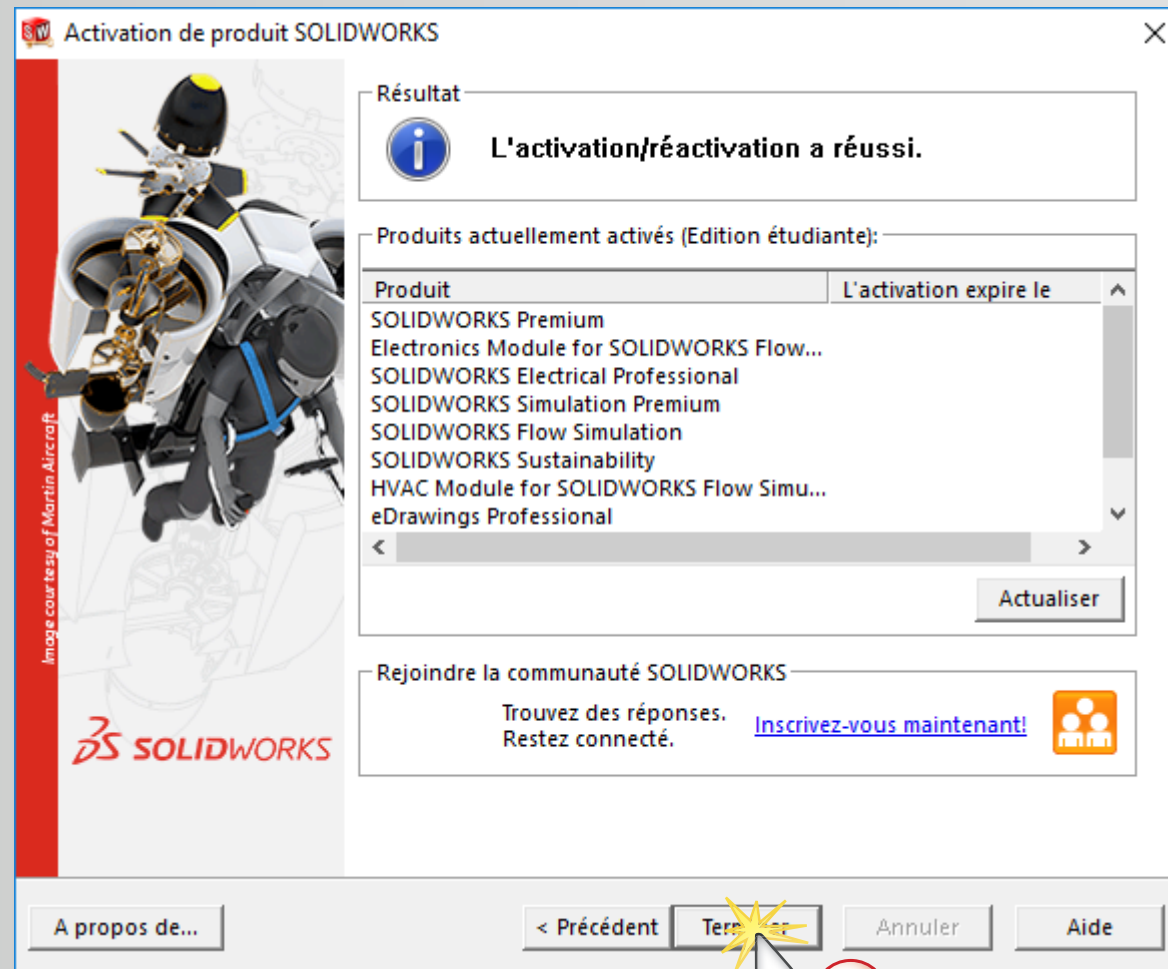
A propos de... < Précédent Suivant > Annuler Aide

En cas d'absence de connexion internet,
suivre la procédure de l'activation manuelle

PROCÉDURE D'INSTALLATION DES LICENCES MONOPOSTES

Numéro de série commençant par 9700 OU 9701 ...

16 Terminer l'activation et attendre l'ouverture complète du logiciel



INSTALLATION TERMINÉE POUR COMMENCER OU POUR PROGRESSER ...



1 Aide de SOLIDWORKS - Créer une pièce dans un assemblage

A propos de Ressources pédagogiques My SolidWorks Contrats de maintenance

3D EXPERIENCE

Search Web Help

Assemblages > Conception descendante > Créer une pièce dans un assemblage

Aide de SOLIDWORKS

Autres versions : 2016 | Imprimer | Commentaires sur cette rubrique

Introduction
Administration
Interface utilisateur
Fonctions de base de SOLIDWORKS
Migrer de la 2D à la 3D
Assemblages
L'arbre de création FeatureMan dans un assemblage
Opérations sur les composants base
Méthodes de conception (conception ascendante et descendante)
Conception descendante
Créer une pièce dans un assemblage
Editer une pièce dans un assemblage
Insérer un nouveau sous-assemblage
Esquisse de représentation schématique d'un assemblage
Composants virtuels
Références externes
Contraintes
Sous-assemblages

SUJET PARENT
Conception descendante

CONCEPTS ASSOCIÉS
Esquisse de représentation schématique d'un assemblage
Composants virtuels

2 Avant de créer de nouveaux composants dans le contexte d'un assemblage, vous pouvez spécifier le comportement par défaut pour l'enregistrement de nouveaux composants soit comme fichiers de

MySolidWorks

Search Training Log In | Join English

Buzz CAD Models Training Forums Drive Support Manufacturers My Reseller

Overview Catalog My Training Training Manuals

4 Tutoriels SOLIDWORKS

Afficher Précédent Imprimer

Tutoriels SOLIDWORKS : Evaluation de conception

Initiation	Techniques de base	Techniques avancées
Outils de productivité	Evaluation de conception	Préparation au CSWP/CSWA
Exemples	Tous les tutoriels SOLIDWORKS	Accédez aux tutoriels SOLIDWORKS Simulation

Animation SOLIDWORKS SimulationXpress SOLIDWORKS FloXpress

SOLIDWORKS Costing SustainabilityXpres Tutoriels DimXpert

Tutoriel DimXpert avancé Présentation de SOLIDWORKS MBD MBD avancé

5

Rechercher dans l'aide de SOLIDWORKS

Ressources SOLIDWORKS

Pour commencer

- Nouveau document
- Ouvrir un document
- Formation en ligne 2
- Nouveautés 3
- Introduction à SOLIDWORKS
- Informations générales

SOLIDWORKS Curriculum

- Tutoriels 4
- Student Curriculum 5
- Instructors Curriculum

Outils SOLIDWORKS

- Editeur de formulaire de propriétés

3 MySolidWorks Training

- Convenient, unlimited 24/7 access to online training
- Follow along with the video using example files
- Test your knowledge with quizzes after each lesson

Getting Started

- Online Training | Classroom Training | Certification

Individual Lessons

MySolidWorks Lessons are individual learning modules consisting of explanations, videos, and quizzes to help you learn at your own pace. Choose from hundreds of lessons created by SOLIDWORKS experts.

Featured Lessons

- Extruded Boss and Extruded Cut
- Drawings and Detailing

3D ASSAULT SYSTEMES

SOLIDWORKS

NOUVEAUTES
SOLIDWORKS 2017

Série :
Conception mécanique et Technologie

Introduction aux applications d'analyse d'écoulement avec SolidWorks Simulation, Guide de l'étudiant