

# **SOLIDWORKS** | EDUCATION EDITION 2016-2017



## Procédure d'installation de la suite SOLIDWORKS / ELECTRICAL / COMPOSER

## Procédure d'installation SOLIDWORKS VISUALIZE

# INFORMATIONS AVANT INSTALLATION

The screenshot shows a presentation slide with the following content:

- SOLIDWORKS EDUCATION EDITION 2016-2017** logo and text.
- Support email: [support.education@cadware.fr](mailto:support.education@cadware.fr)
- Product box image for SolidWorks Education Edition.
- Section: **Procédure d'installation de la suite SOLIDWORKS / ELECTRICAL / COMPOSER**
- Buttons for license types:
  - AVANT DE COMMENCER
  - LICENCE RESEAU : 9710 ...
  - LICENCE MONOPOSTE : 9700 OU 9701...
  - LICENCE MULTIPOSTES : 9500 ...
  - LICENCE ENSEIGNANT (SEK) : 9020 ...
- Section: **Procédure d'installation SOLIDWORKS VISUALIZE**
- Button: **TOUTES LICENCES ÉLIGIBLES**
- Logos for Cadware education and visiativ.
- Footer: Notice Installation SOLIDWORKS EE 2016-2017, 1 of 92, and navigation icons.

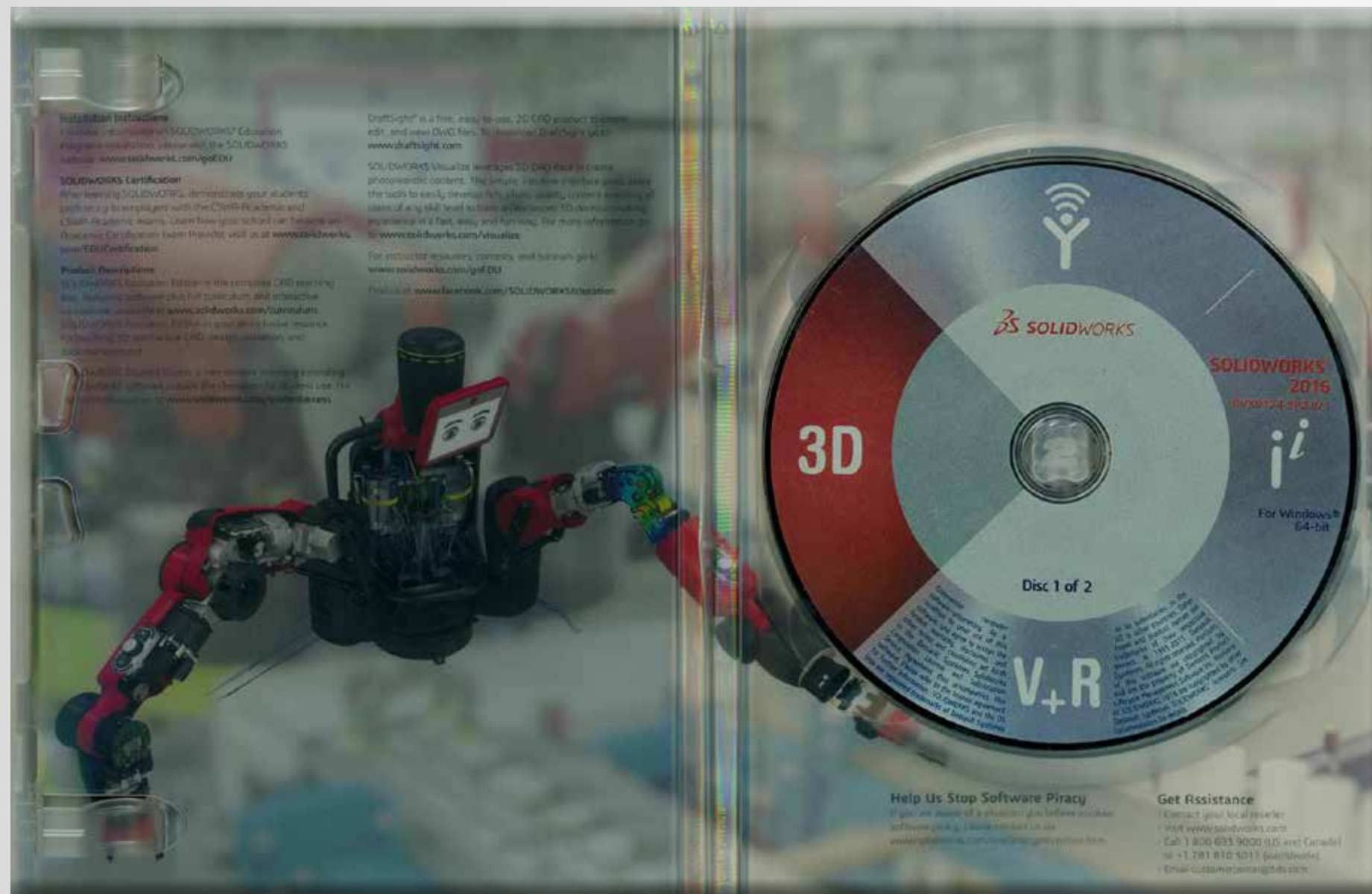
Télécharger cette notice au format PDF  
pour une consultation hors ligne



# INFORMATIONS AVANT INSTALLATION

Le boîtier DVD SOLIDWORKS EDUCATION EDITION 2016-2017 contient 2 DVD (64 bits).

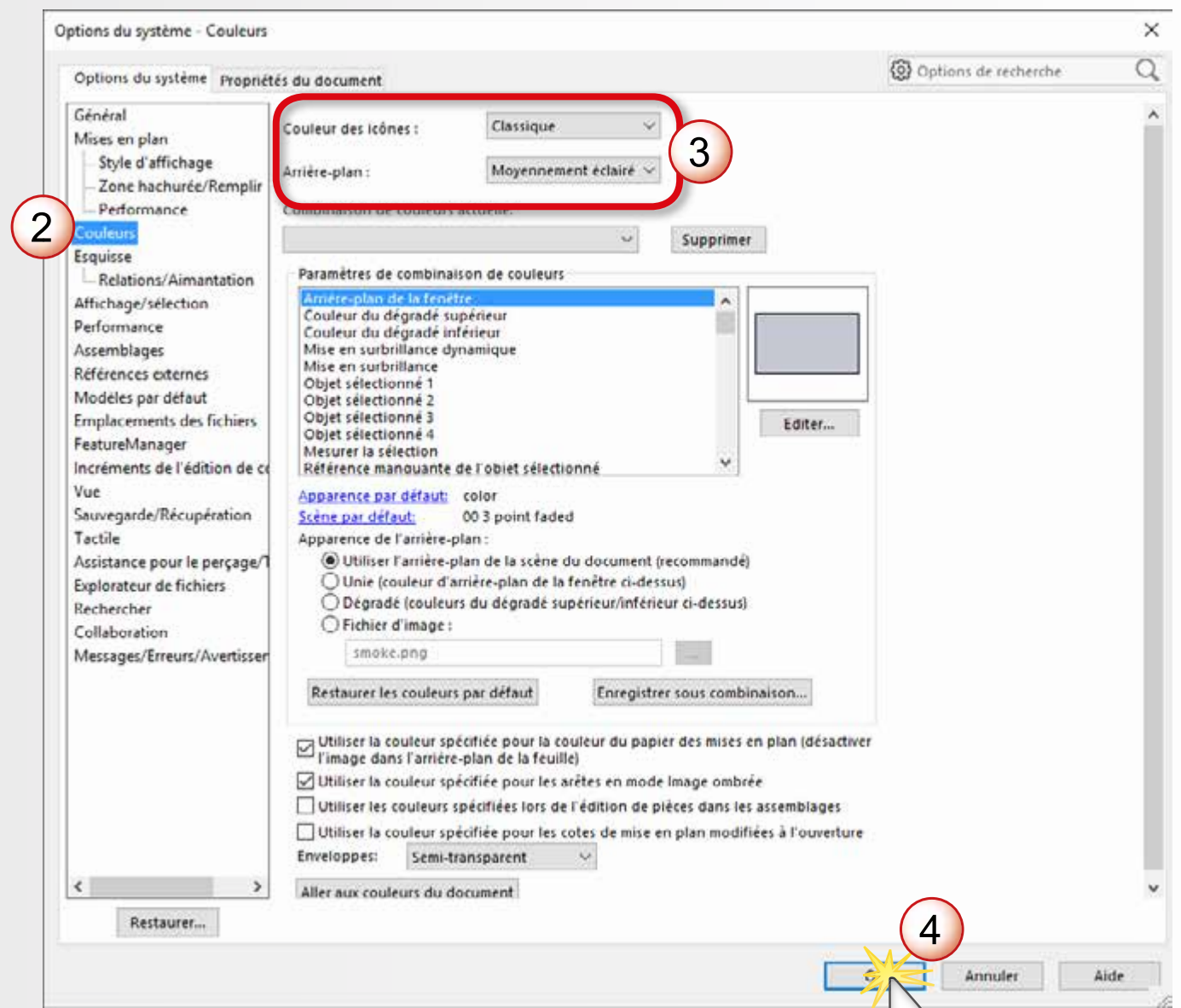
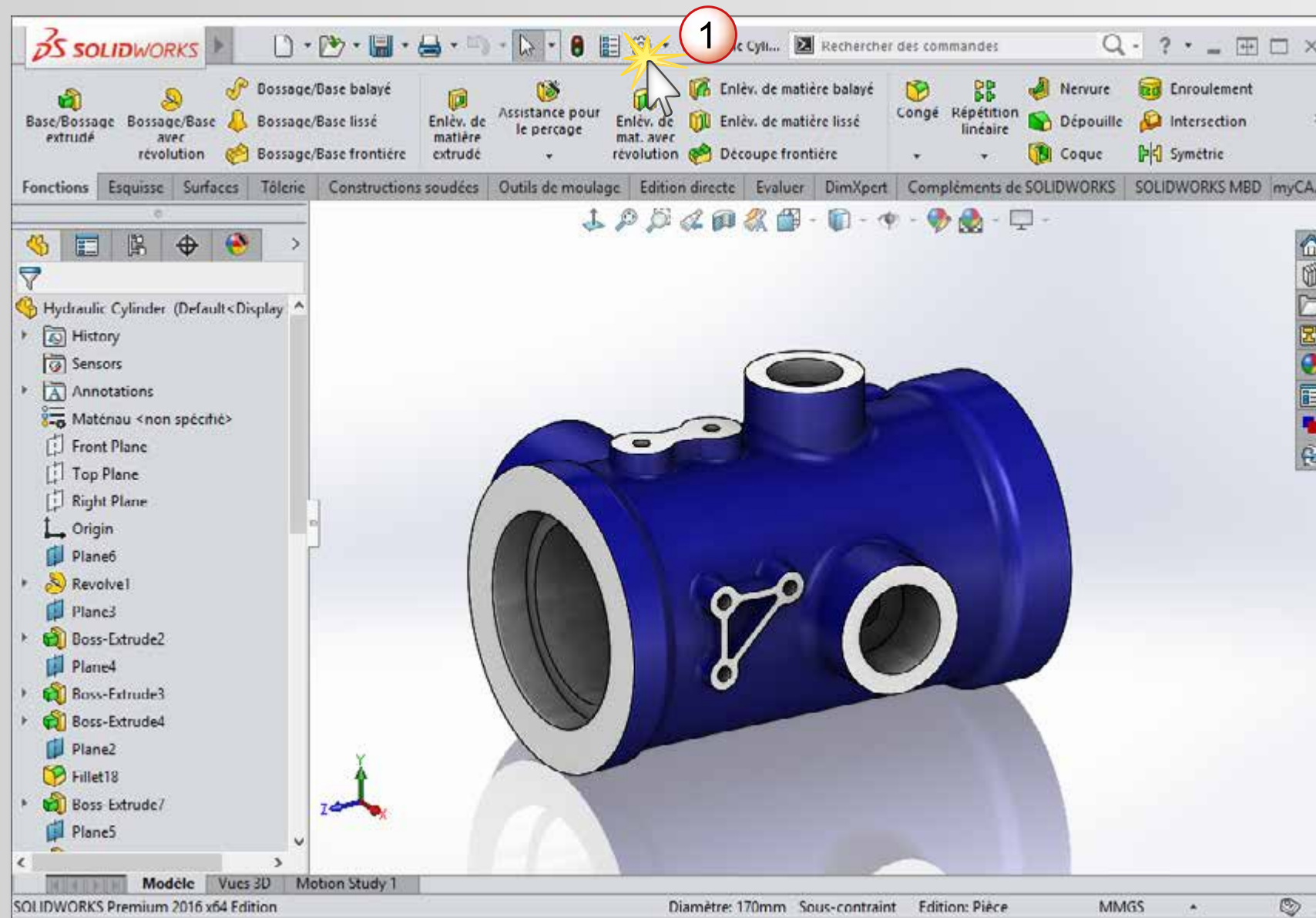
L'installation nécessite l'utilisation des 2 DVD.



# INFORMATIONS AVANT INSTALLATION

SOLIDWORKS 2016 est caractérisé par **sa nouvelle interface aux couleurs de la 3DEXPERIENCE**.

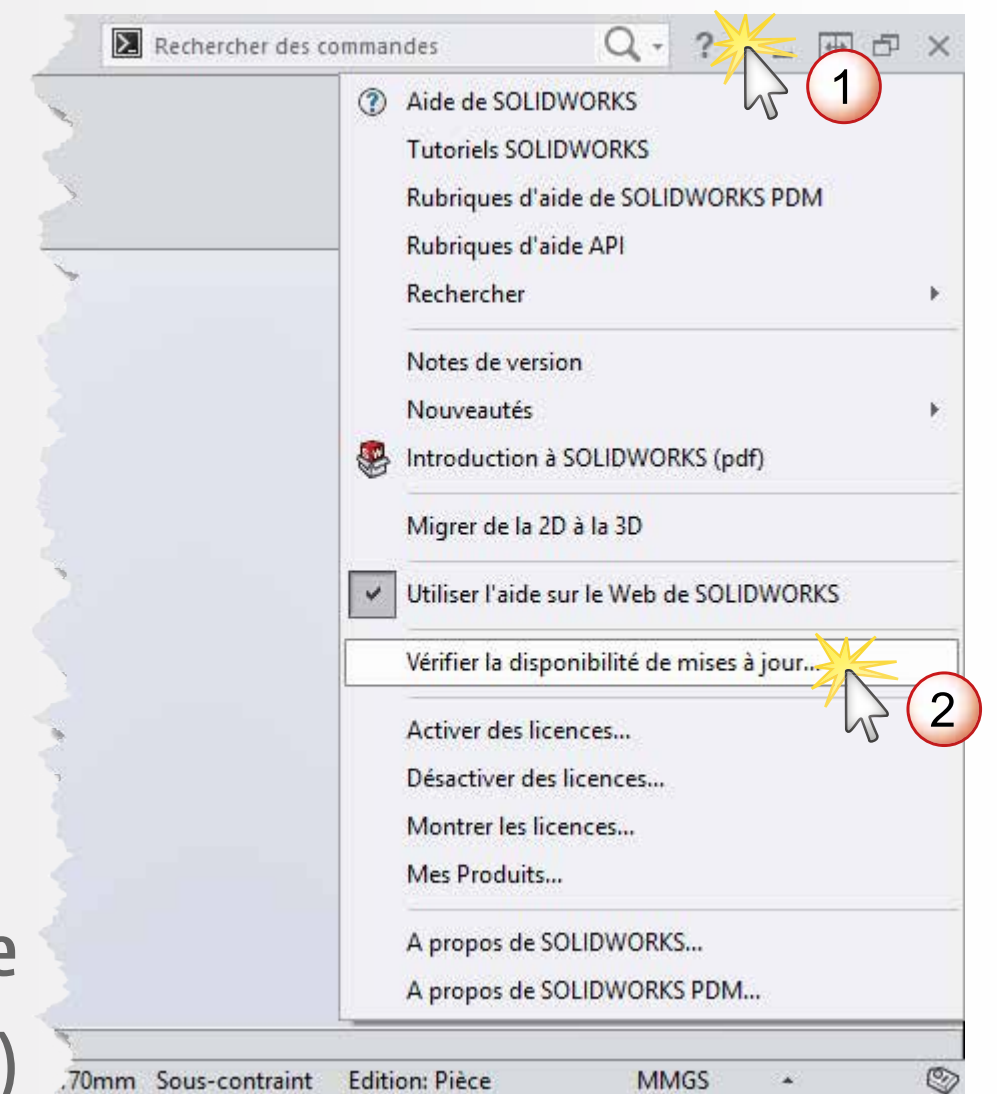
Si ce changement d'interface vient perturber le travail de vos étudiants, **il sera alors possible de revenir à l'interface classique** depuis les options de SOLIDWORKS.





# INFORMATIONS AVANT INSTALLATION

Le retour à l'interface classique n'est disponible qu'à partir du **Service Pack 4** de SOLIDWORKS 2016. Les **DVD livrés dans votre établissement** correspondent au **Service Pack 2**, vous devrez alors **télécharger la dernière mise à jour** afin d'en bénéficier.



Téléchargement disponible également depuis l'interface de SOLIDWORKS (non disponible pour les licences 9500 ...)

# INFORMATIONS AVANT INSTALLATION



La version de SOLIDWORKS 2016-2017 **ne s'installe pas** sur WINDOWS XP ou VISTA ou sur un processeur 32 Bits



La version de SOLIDWORKS 2016-2017 **s'installe uniquement** sur les systèmes d'exploitation suivants :

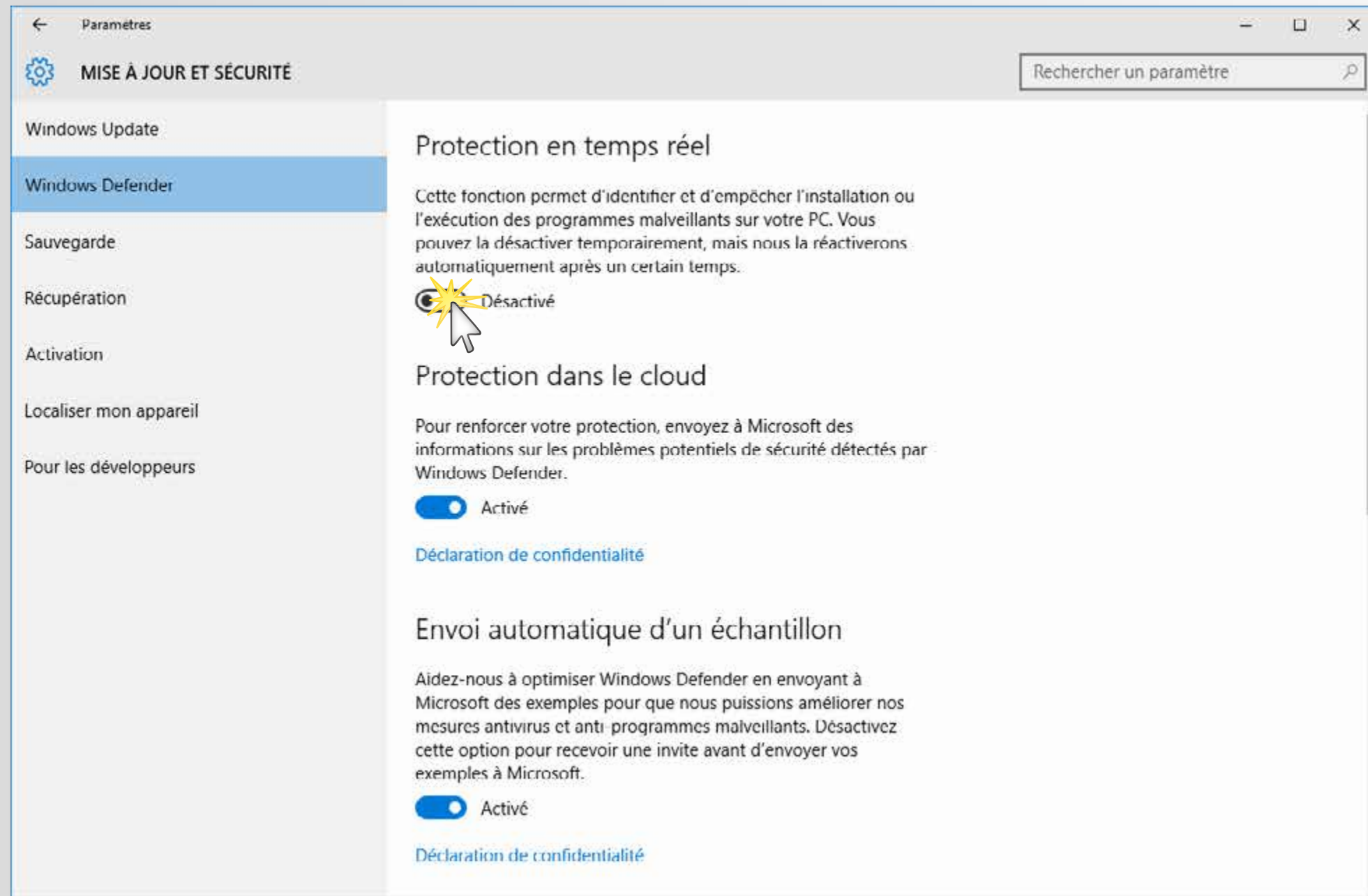


**Pour le serveur de licence**, l'installation est possible les systèmes d'exploitation suivants :



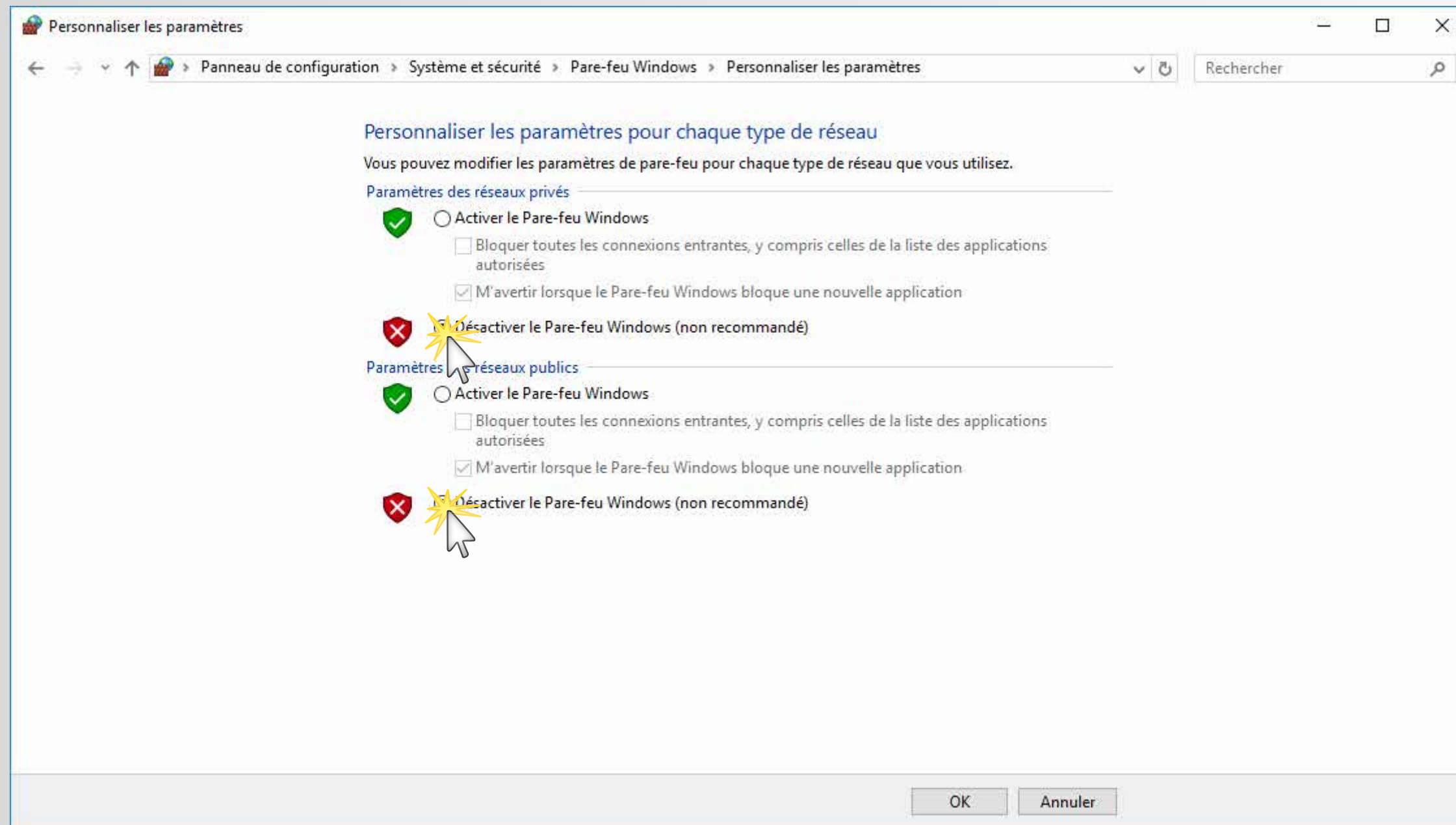
# INFORMATIONS AVANT INSTALLATION

## Désactiver temporairement votre antivirus



# INFORMATIONS AVANT INSTALLATION

## Désactiver temporairement le pare-feu de Windows



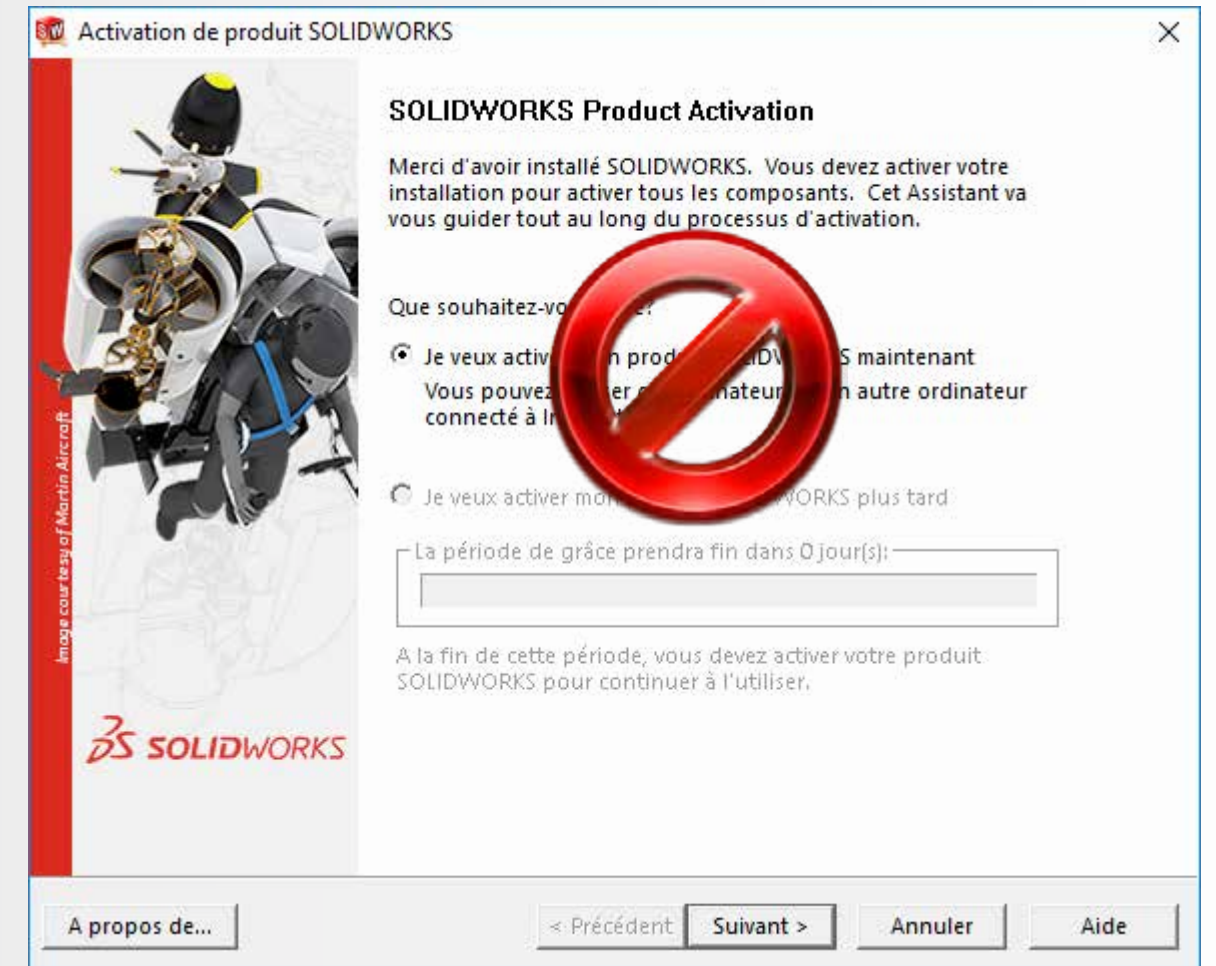


# INFORMATIONS AVANT INSTALLATION



L'installation de SOLIDWORKS avec une licence multipostes **ne peut pas être activée par internet**

Pour activer votre produit vous devez posséder le fichier «SolidWorksStandaloneLic.lic»

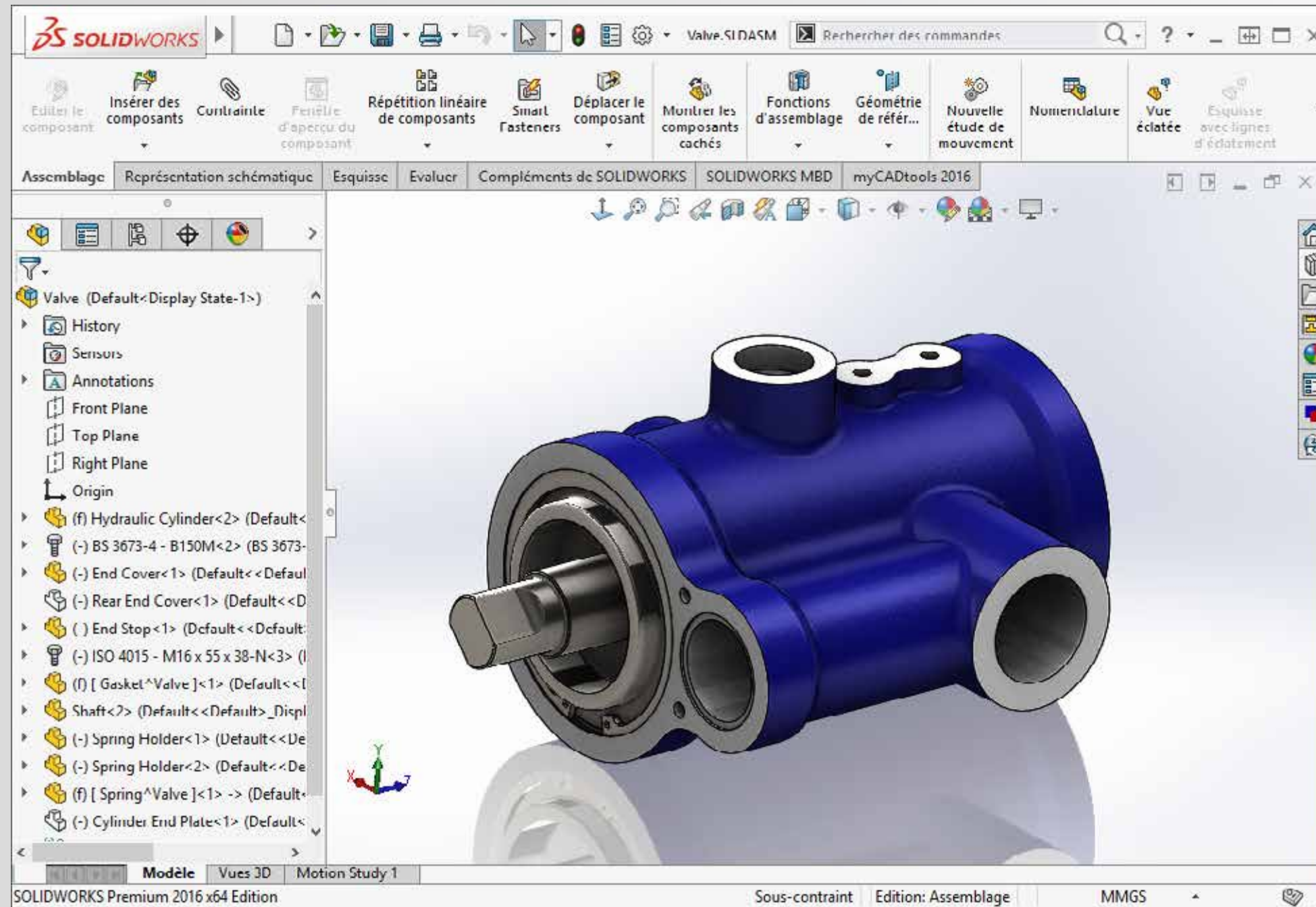


La procédure d'utilisation de ce fichier d'activation est décrite en fin d'installation ( étape **15** )

# PROCÉDURE D'INSTALLATION DES LICENCES MULTIPOSTES

## Numéro de série commençant par 9500 ...

2 Suivre les étapes 3 à 16 pour installer l'application SOLIDWORKS sur chacun des postes élèves

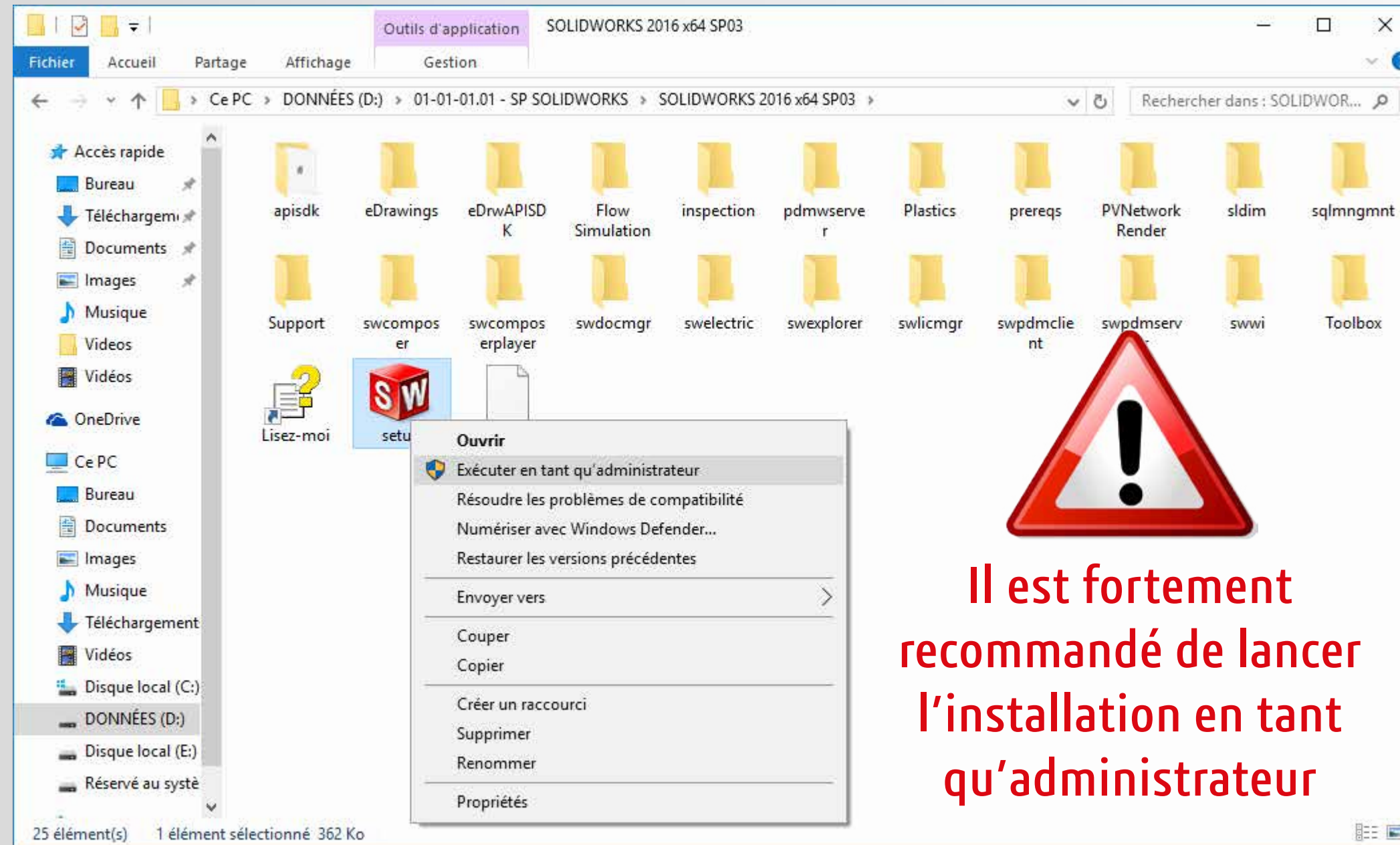




# PROCÉDURE D'INSTALLATION DES LICENCES MULTIPOSTES

## Numéro de série commençant par 9500 ...

- 3 Lancer le fichier «**Setup.exe**» depuis le DVD (1/2) ou les sources d'installation.

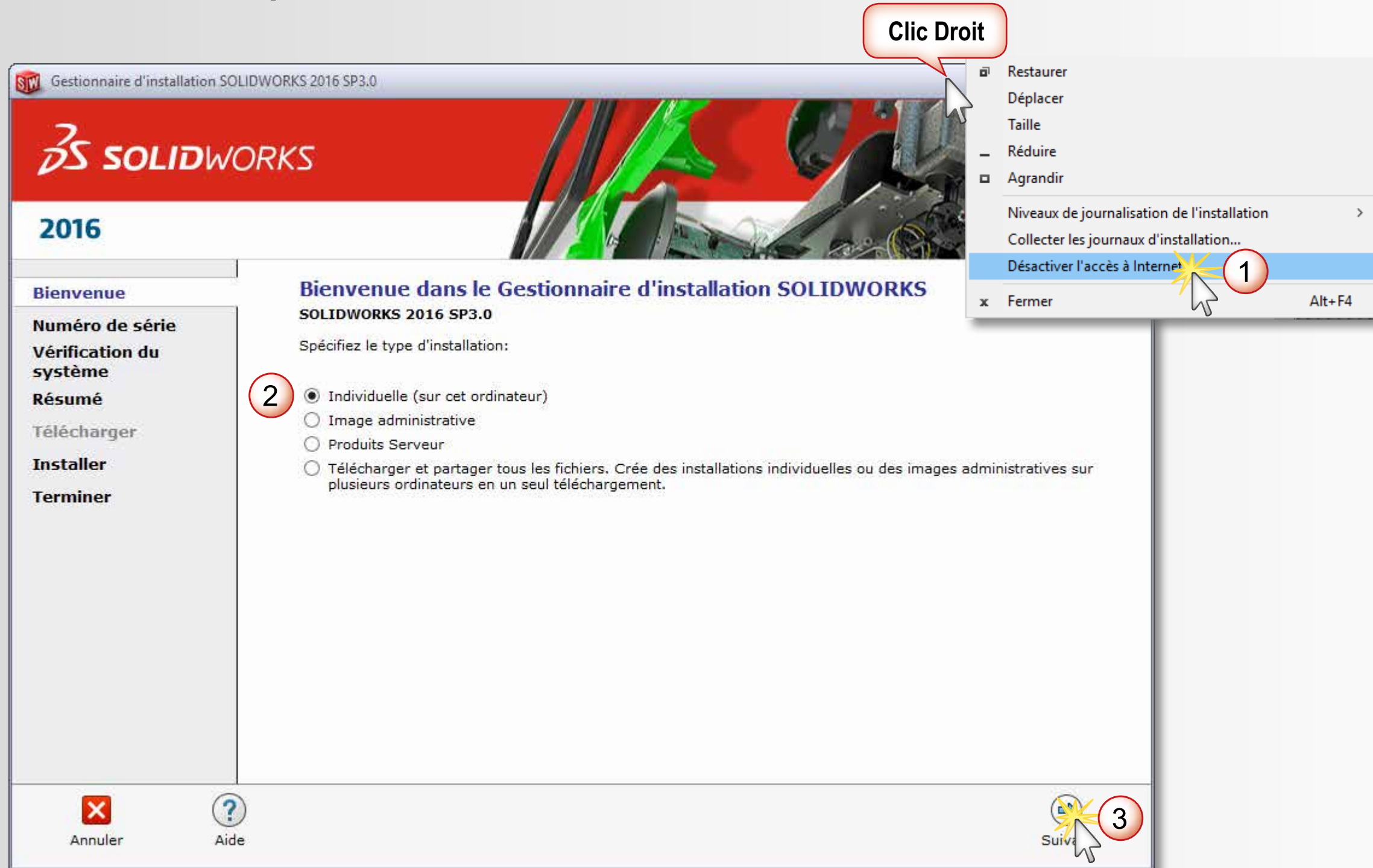




# PROCÉDURE D'INSTALLATION DES LICENCES MULTIPOSTES

## Numéro de série commençant par 9500 ...

### 4 Désactiver l'accès à internet puis conserver l'installation individuelle



# PROCÉDURE D'INSTALLATION DES LICENCES MULTIPOSTES

## Numéro de série commençant par 9500 ...

- 5 Saisir le numéro de série SOLIDWORKS commençant par 9500 (24 ou 16 caractères)

Gestionnaire d'installation SOLIDWORKS 2016 SP3.0

**SOLIDWORKS**

2016

**Bienvenue**

**Numéro de série**

Vérification du système

Résumé

Télécharger

Installer

Terminer

**Numéro de série**

Entrez les informations sur votre numéro de série.

Conception 3D

1  **SOLIDWORKS Standard, Professional, Premium ou la licence SolidNetWork**

Simulation  
Flow Simulation, Motion, Plastics, Simulation

Communication technique  
Composer, Composer Player Pro, Inspection, MBD

Conception électrique  
Electrical Schematic

Gestion des données de produit ⓘ  
Workgroup PDM

Annuler Aide Précédent **Suivant** 2

Compatible également avec les N° de série à 16 caractères :

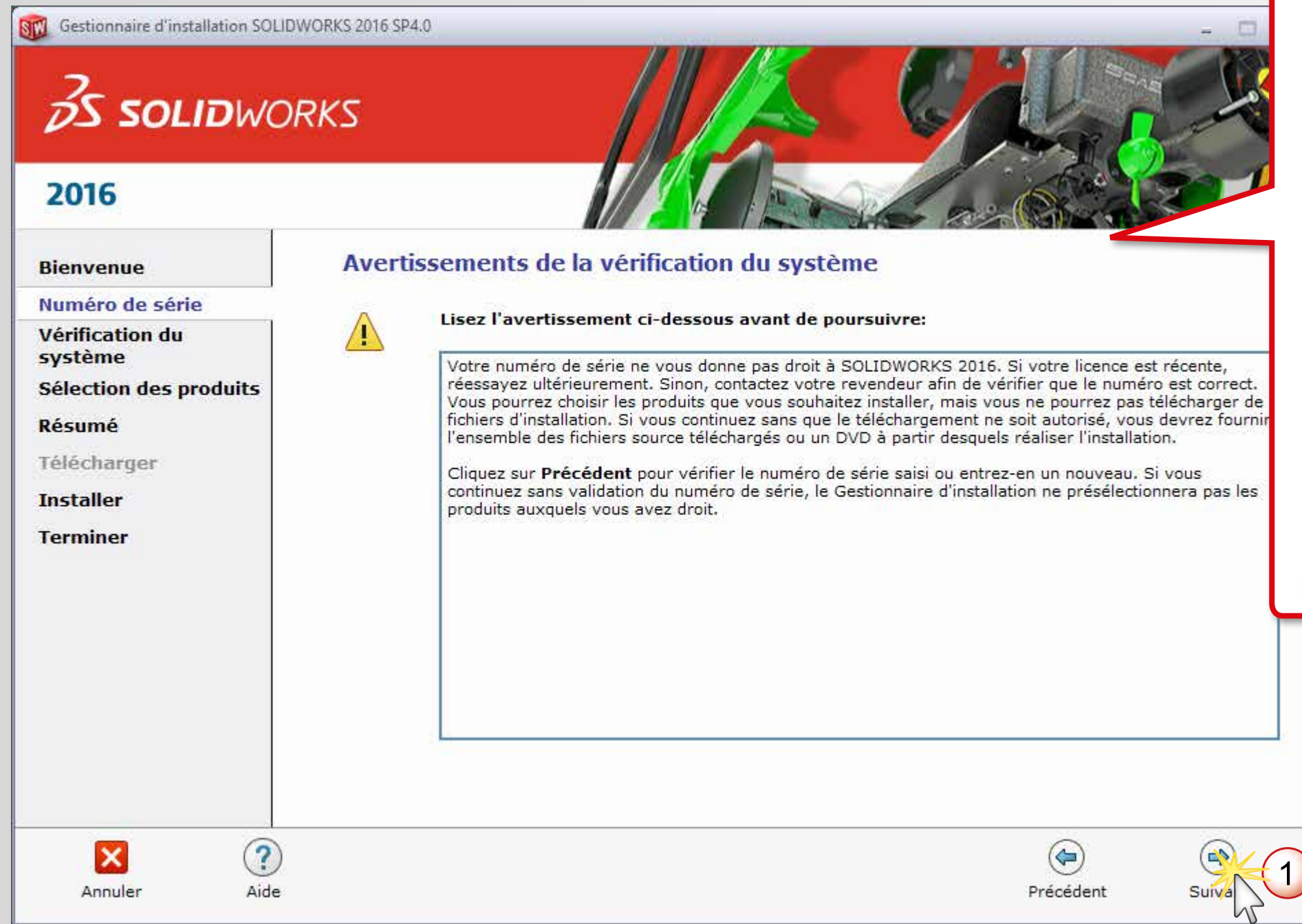
**SOLIDWORKS Standard, Professional, Premium ou la licence SolidNetWork**



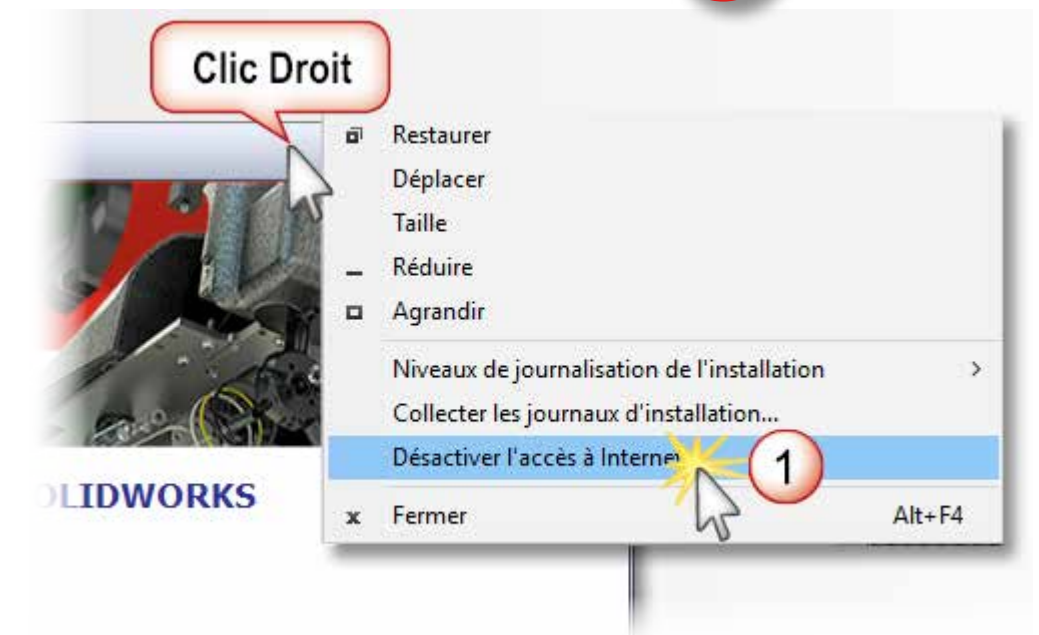
# PROCÉDURE D'INSTALLATION DES LICENCES MULTIPOSTES

## Numéro de série commençant par 9500 ...

6 Continuez l'installation même si vous rencontrez ce message



Ce message n'apparaît pas si vous avez bien «**Désactiver l'accès à internet**» de l'étape 4

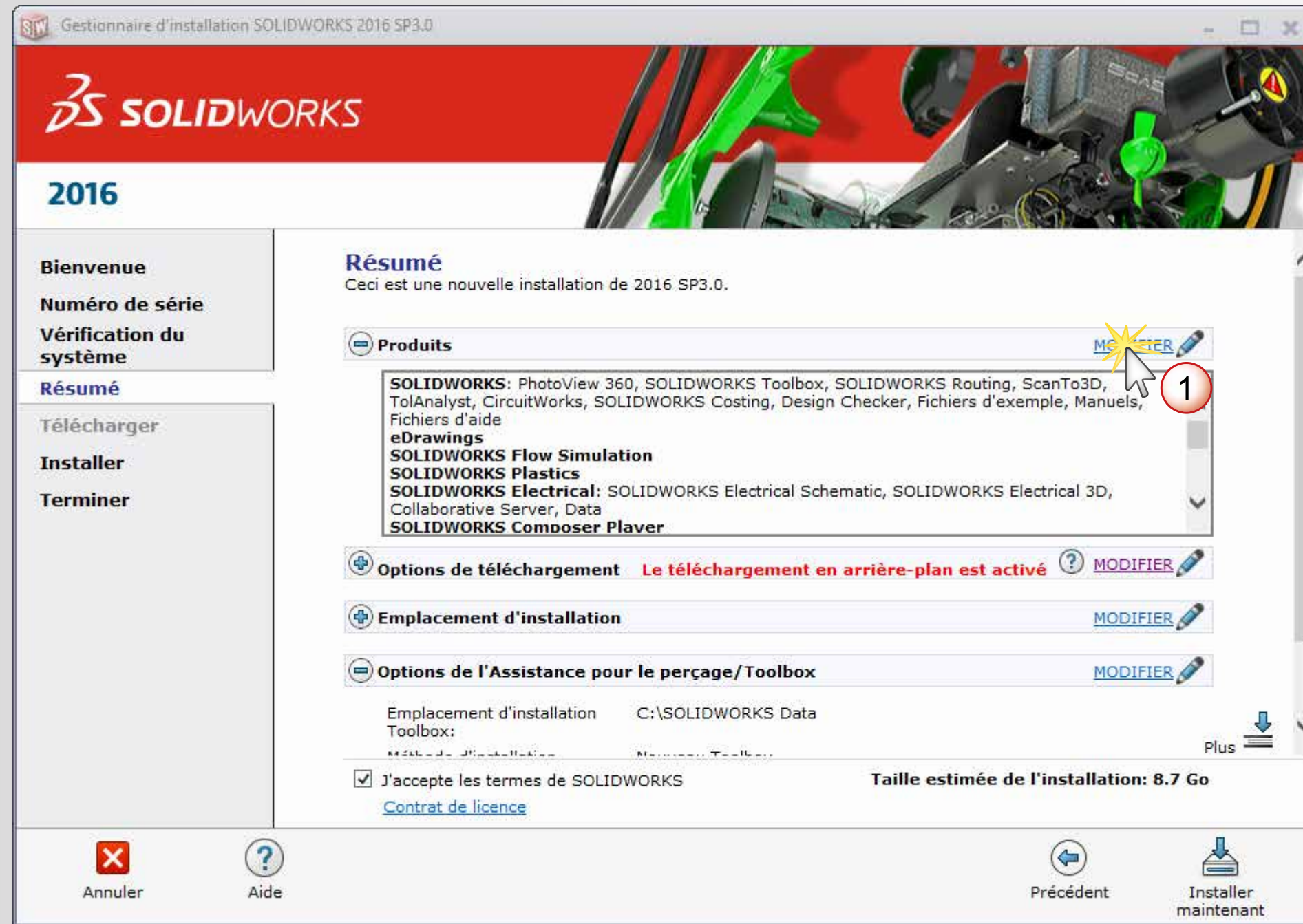




# PROCÉDURE D'INSTALLATION DES LICENCES MULTIPOSTES

## Numéro de série commençant par 9500 ...

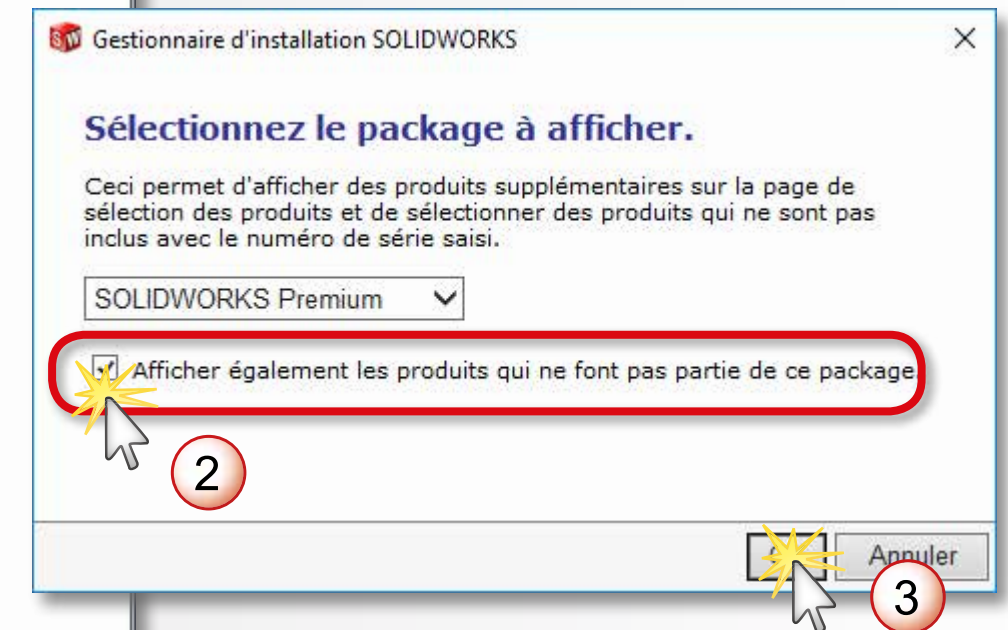
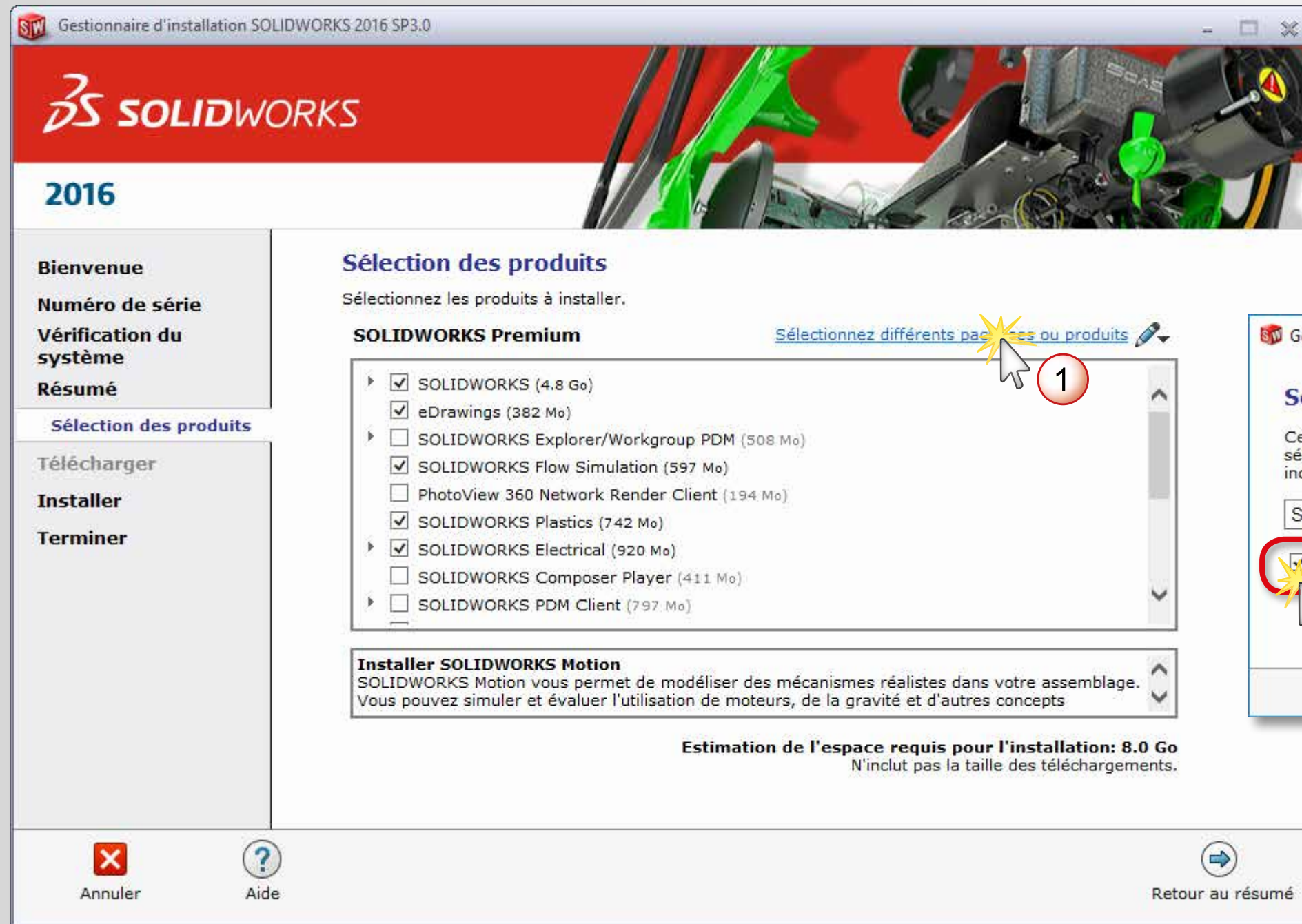
### 7 Modifier la liste des produits à installer



# PROCÉDURE D'INSTALLATION DES LICENCES MULTIPOSTES

## Numéro de série commençant par 9500 ...

### 8 Afficher tous les produits SOLIDWORKS

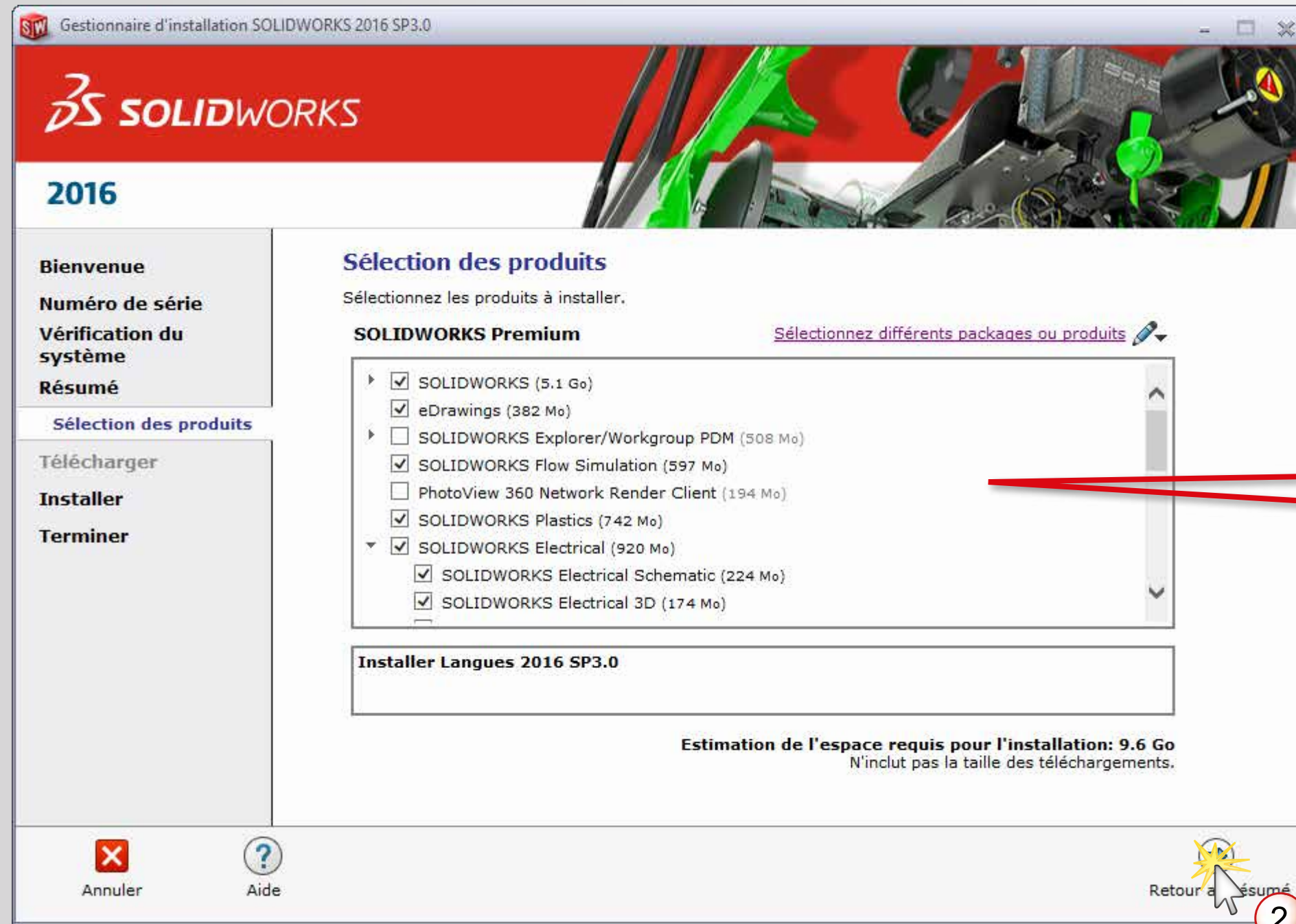




# PROCÉDURE D'INSTALLATION DES LICENCES MULTIPOSTES

## Numéro de série commençant par 9500 ...

9 Désactiver l'installation de **COMPOSER** et **ELECTRICAL** (non disponible avec ce N° de série)



- SOLIDWORKS (5.1 Go)
- eDrawings (382 Mo)
- SOLIDWORKS Explorer/Workgroup PDM (508 Mo)
- SOLIDWORKS Flow Simulation (597 Mo)
- PhotoView 360 Network Render Client (194 Mo)
- SOLIDWORKS Plastics (742 Mo)
- SOLIDWORKS Electrical (920 Mo)
- SOLIDWORKS Composer (1.2 Go)
- SOLIDWORKS Composer Player (172 Mo)
- SOLIDWORKS Inspection (535 Mo)
- SOLIDWORKS PDM Client (797 Mo)
- Outils API (57 Mo)
- SOLIDWORKS Simulation (176 Mo)
- SOLIDWORKS Motion (5 Mo)

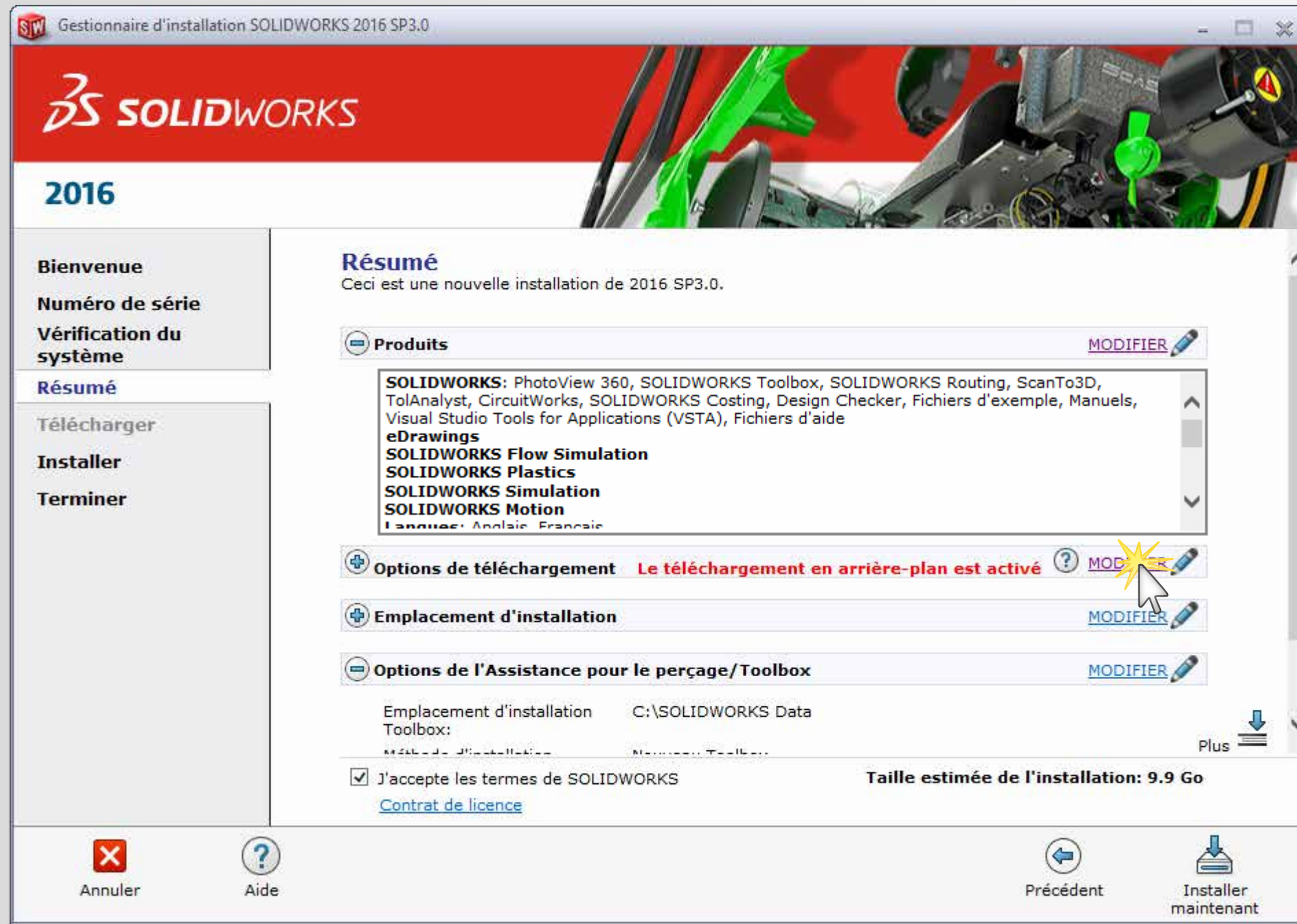
SOLIDWORKS Inspection : non disponible pour l'Education Nationale



# PROCÉDURE D'INSTALLATION DES LICENCES MULTIPOSTES

## Numéro de série commençant par 9500 ...

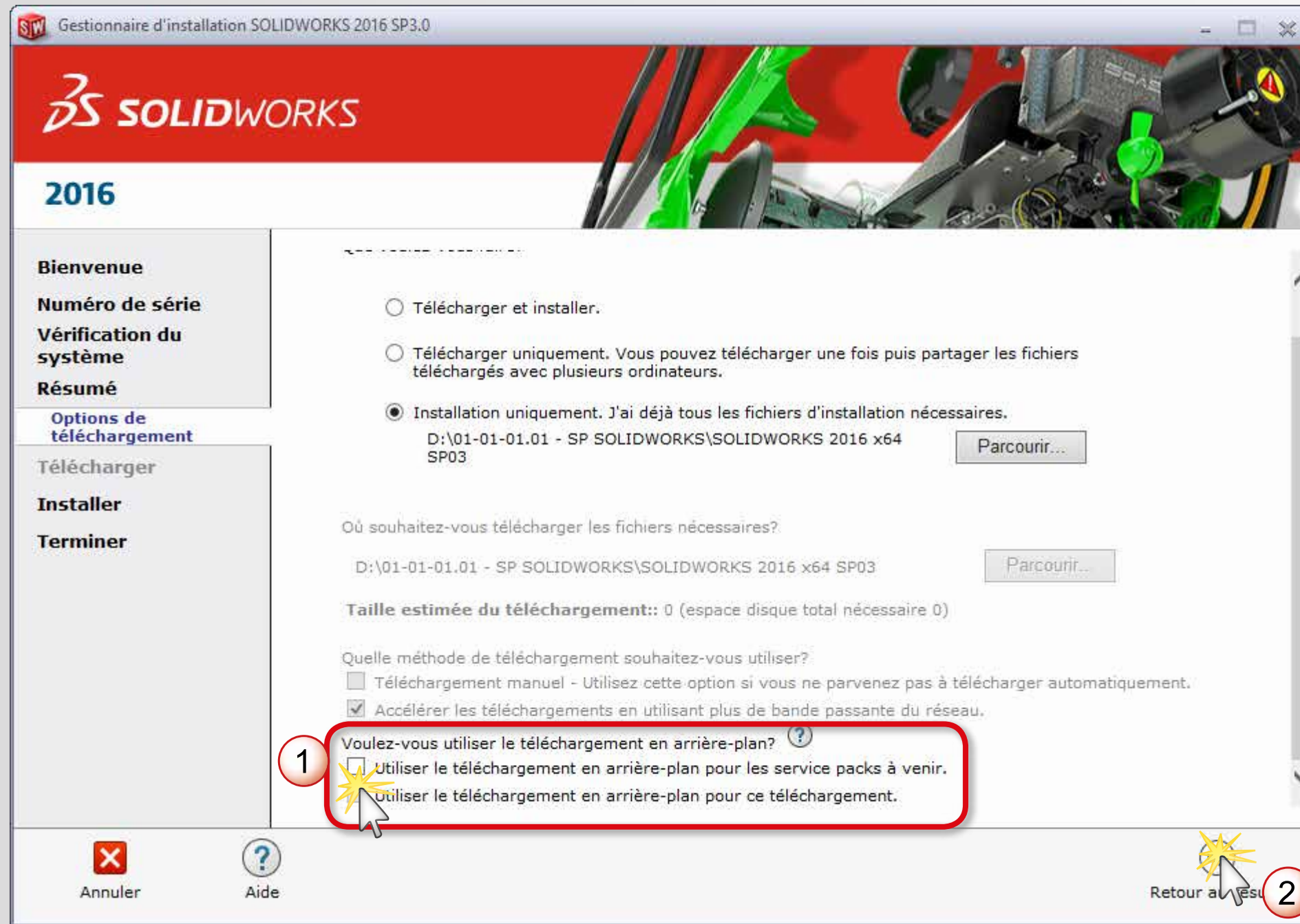
### 10 Modifier les options de téléchargement



# PROCÉDURE D'INSTALLATION DES LICENCES MULTIPOSTES

## Numéro de série commençant par 9500 ...

### 11 Désactiver le téléchargement en arrière-plan

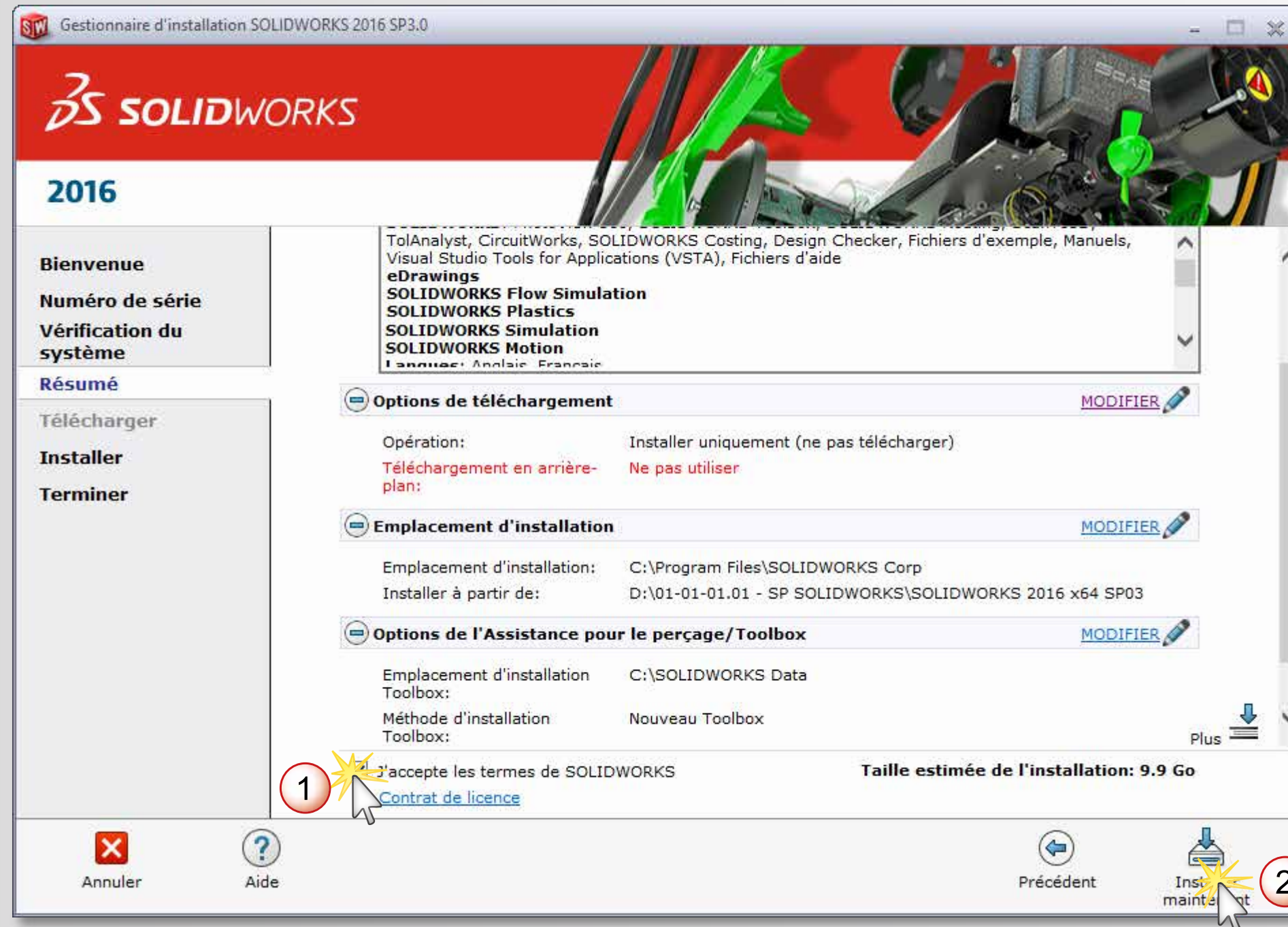




# PROCÉDURE D'INSTALLATION DES LICENCES MULTIPOSTES

## Numéro de série commençant par 9500 ...

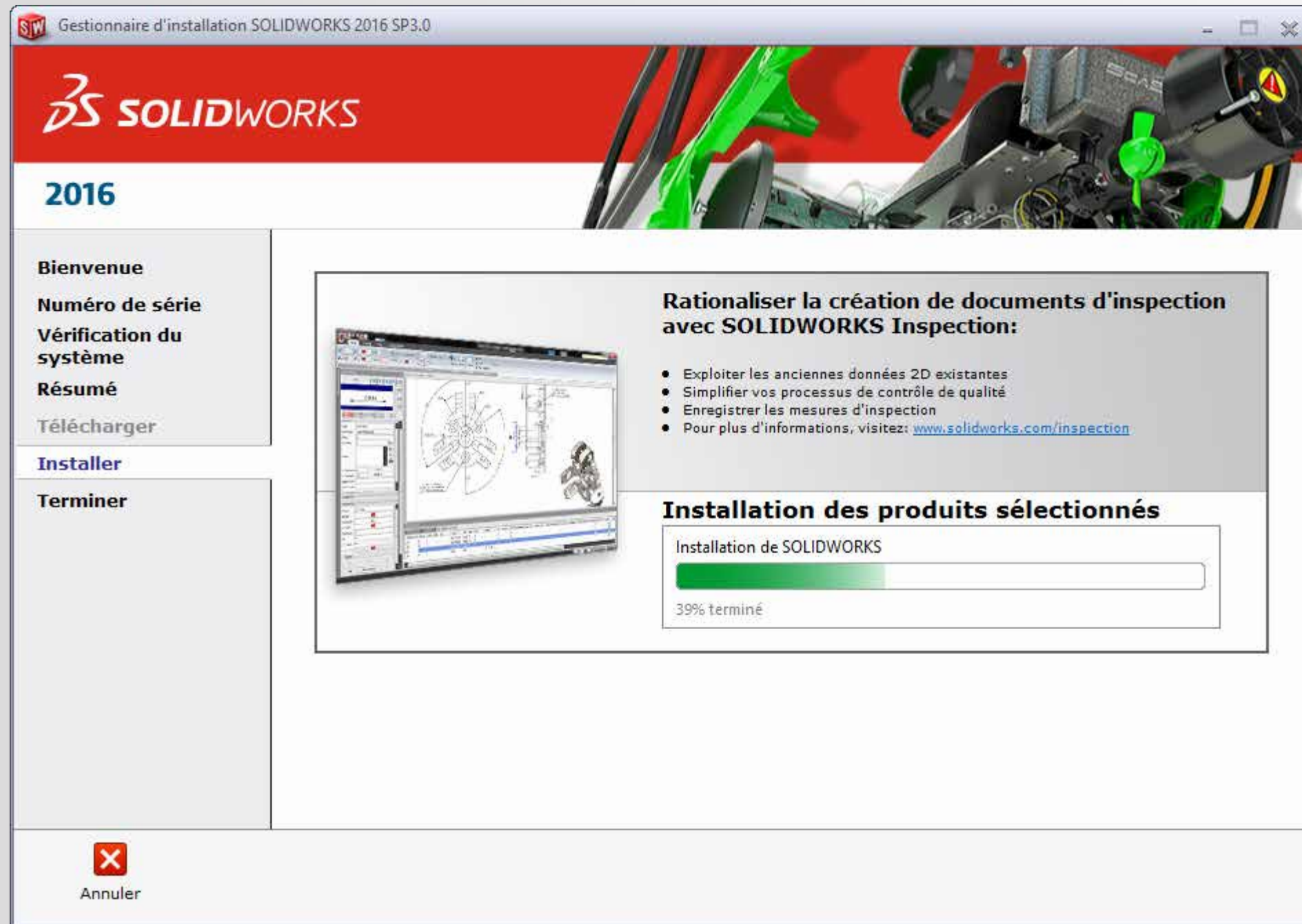
### 12 Accepter les termes SOLIDWORKS et lancer l'installation



# PROCÉDURE D'INSTALLATION DES LICENCES MULTIPOSTES

## Numéro de série commençant par 9500 ...

**13** Patienter pendant l'installation. Si besoin insérer le deuxième DVD.





# PROCÉDURE D'INSTALLATION DES LICENCES MULTIPOSTES

## Numéro de série commençant par 9500 ...

**14** Choisir ou non de participer au programme d'amélioration puis terminer l'installation

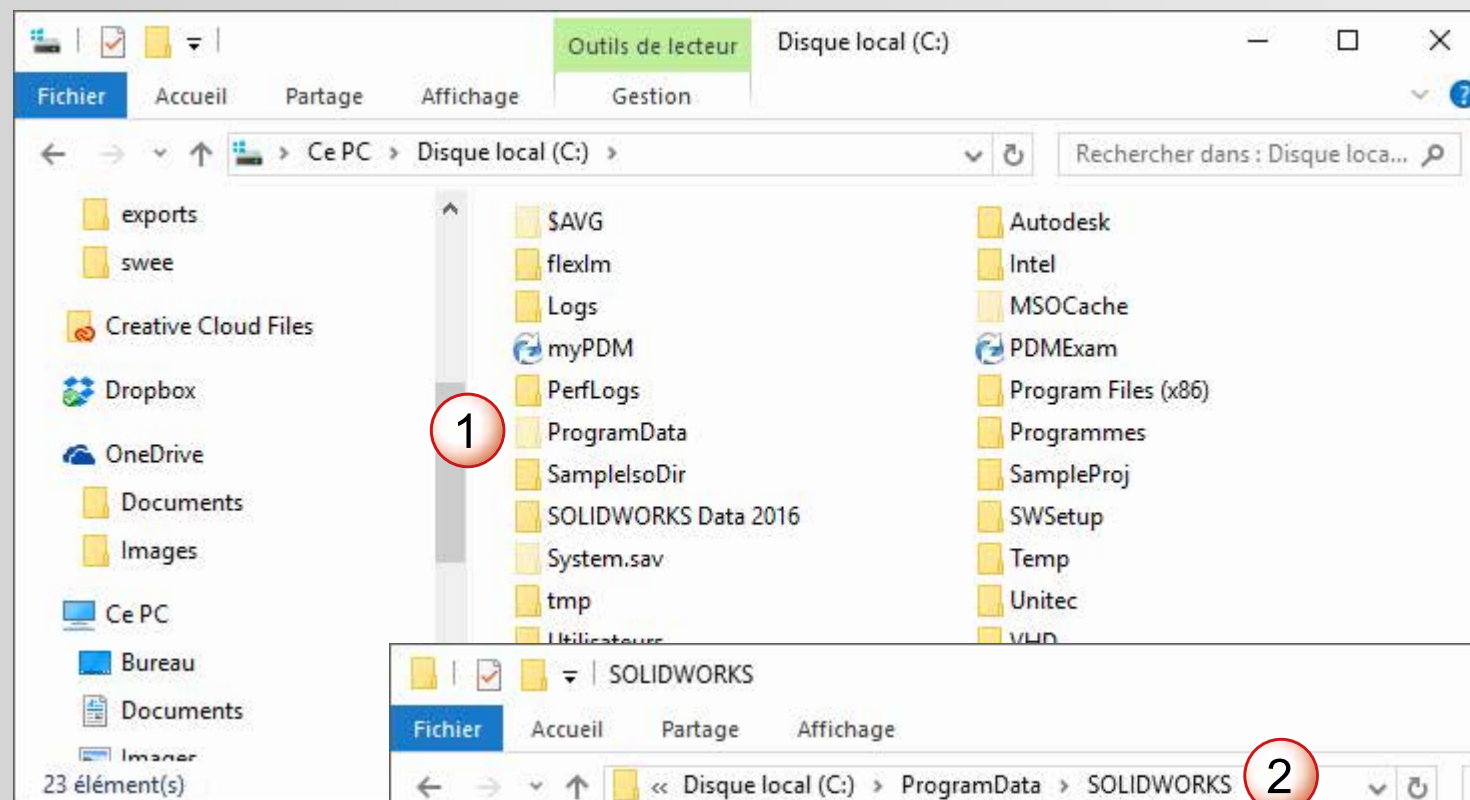


Suivre les étapes **13** à **17**  
pour procéder à l'activation  
de votre licence

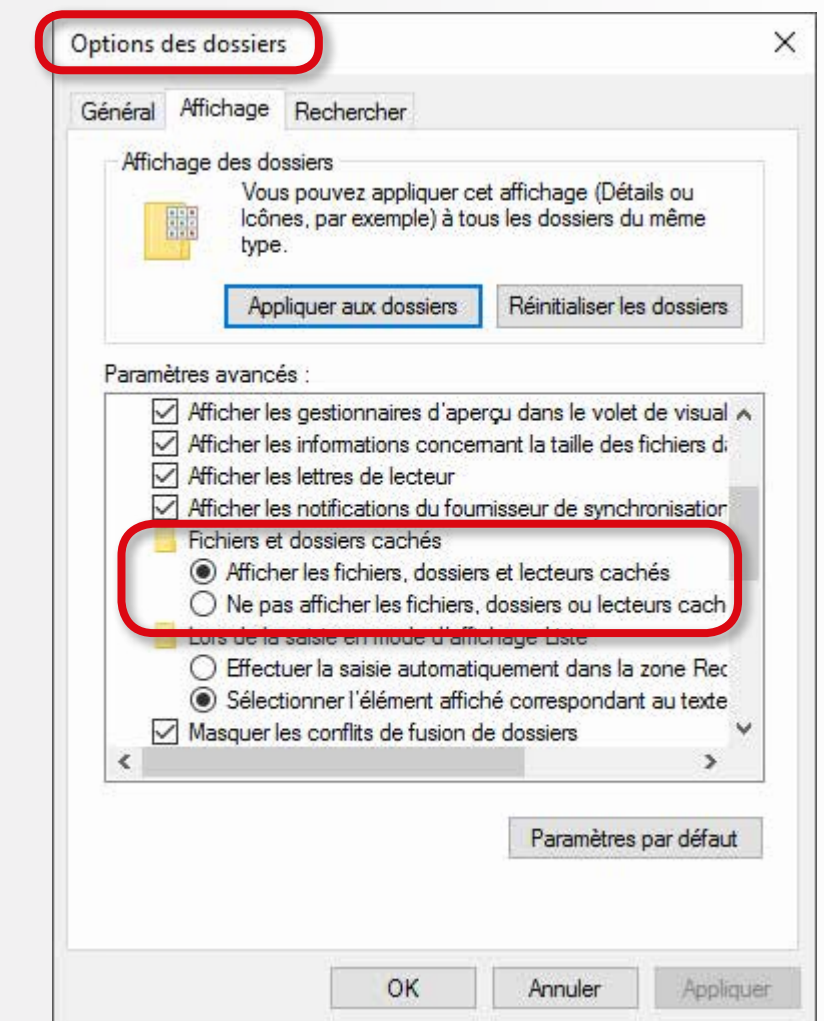
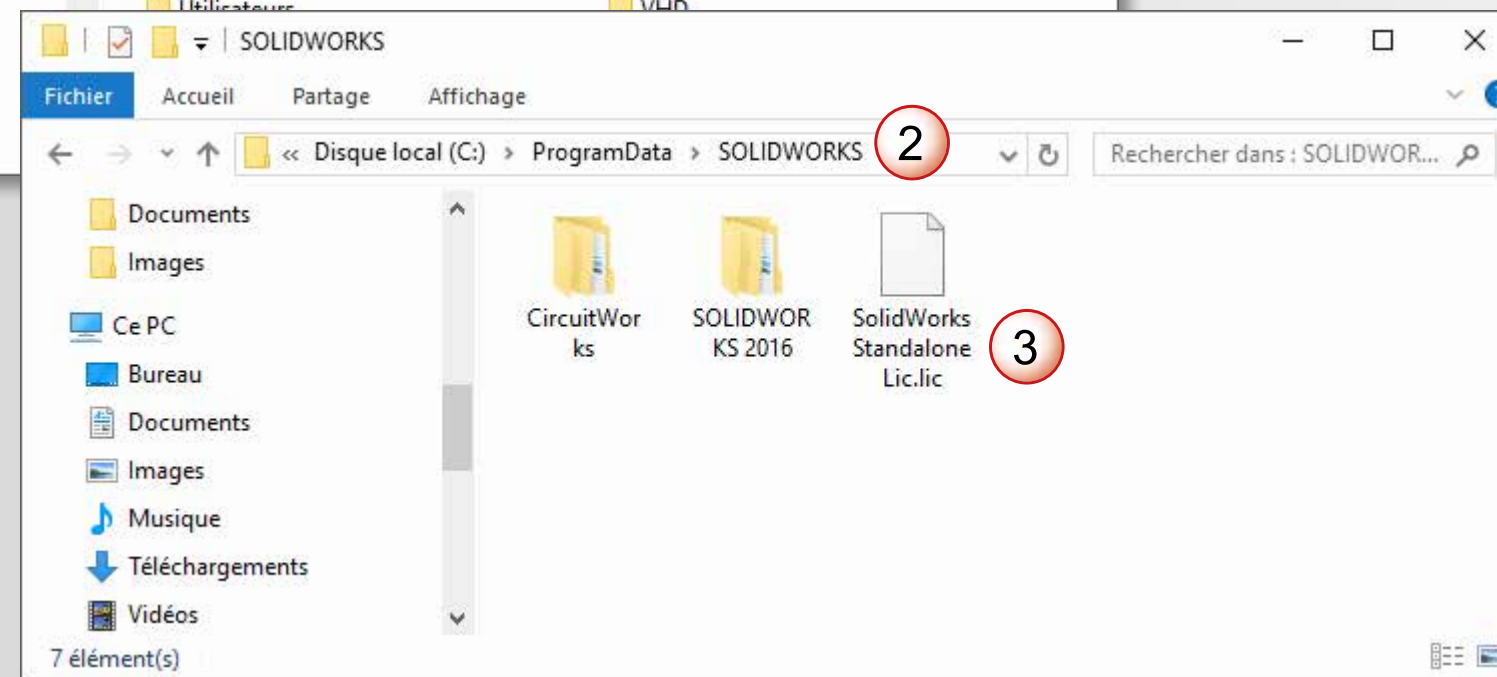
# PROCÉDURE D'INSTALLATION DES LICENCES MULTIPOSTES

## Numéro de série commençant par 9500 ...

**15** Placer votre fichier «SolidWorksStandaloneLic.lic» dans le dossier **C:\ProgramData\SolidWorks**



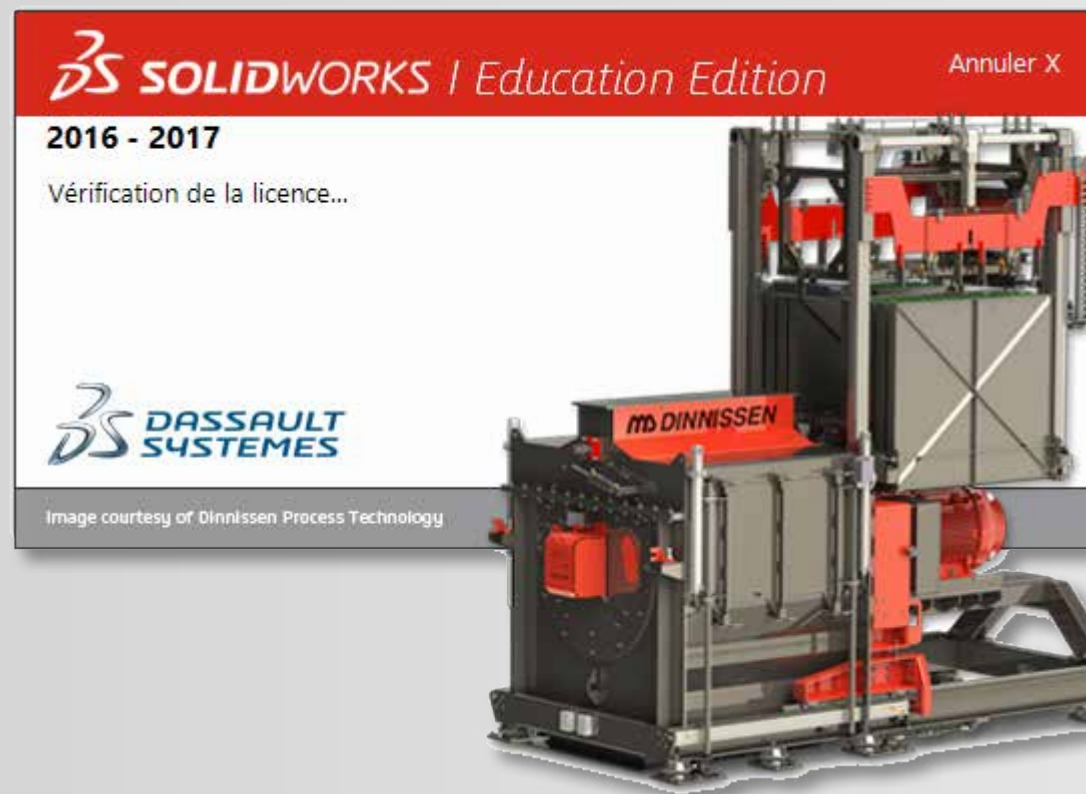
Le dossier ProgramData est un dossier caché par défaut





# PROCÉDURE D'INSTALLATION DES LICENCES MULTIPOSTES Numéro de série commençant par 9500 ...

## 16 Lancer le logiciel SOLIDWORKS



Si vous obtenez ce message cela veut dire que votre fichier d'activation n'est pas reconnu. Vérifier son nom et son emplacement à l'étape précédente.



# INSTALLATION TERMINÉE POUR COMMENCER OU POUR PROGRESSER ...

1 Aide de SOLIDWORKS - Créer une pièce dans un assemblage

Aide de SOLIDWORKS

Autres versions : 2016 | Imprimer | Commentaires sur cette rubrique

2 Créer une pièce dans un assemblage

Vous pouvez créer une nouvelle pièce dans le contexte de l'assemblage. Ceci vous permet d'utiliser la géométrie d'autres composants d'assemblage pendant la conception de la pièce.

Vous pouvez aussi créer un nouveau sous-assemblage dans le contexte d'un autre assemblage. Cf. Insérer un nouveau sous-assemblage pour plus d'informations.

Avant de créer de nouveaux composants dans le contexte d'un assemblage, vous pouvez spécifier le comportement par défaut pour l'enregistrement de nouveaux composants soit comme fichiers de pièce externes soit comme composants virtuels dans le fichier d'assemblage. Voir Enregistrer de nouveaux composants dans le contexte.

SUJET PARENT  
Conception descendante

CONCEPTS ASSOCIÉS  
Esquisse de représentation schématique d'un assemblage  
Composants virtuels  
Références externes  
Éditer des pièces dans le contexte d'un assemblage

4 Tutoriels SOLIDWORKS

Tutoriels SOLIDWORKS : Evaluation de conception

Initiation	Techniques de base	Techniques avancées
Outils de productivité	Evaluation de conception	Préparation au CSWP/CSWA
Exemples	Tous les tutoriels SOLIDWORKS	Accédez aux tutoriels SOLIDWORKS Simulation

Animation

SOLIDWORKS SimulationXpress

SOLIDWORKS FloXpress

SOLIDWORKS Costing

SustainabilityXpres

Tutoriels DimXpert

Tutoriel DimXpert avancé

Présentation de SOLIDWORKS MBD

MBD avancé

1 Rechercher dans l'aide de SOLIDWORKS

Ressources SOLIDWORKS

Pour commencer

- Nouveau document
- Ouvrir un document
- Formation en ligne
- Nouveautés
- Introduction à SOLIDWORKS
- Informations générales

SOLIDWORKS Curriculum

- Tutoriels
- Student Curriculum
- Instructors Curriculum

Outils SOLIDWORKS

- Editeur de formulaire de propriétés

MySolidWorks Training

• Convenient, unlimited 24/7 access to online training

• Follow along with the video using example files

• Test your knowledge with quizzes after each lesson

Getting Started

- Online Training
- Classroom Training
- Certification

Individual Lessons

MySolidWorks Lessons are individual learning modules consisting of explanations, videos, and quizzes to help you learn at your own pace. Choose from hundreds of lessons created by SOLIDWORKS experts.

Featured Lessons

- Extruded Boss and Extruded Cut
- Drawings and Detailing

NOUVEAUTES  
SOLIDWORKS 2016

Introduction aux applications d'analyse d'écoulement avec SolidWorks Simulation, Guide de l'étudiant