

SOLIDWORKS

Education Edition 2015-2016

NOTICES D'INSTALLATION

LICENCE POUR LES ENSEIGNANTS

LICENCE POUR LES ETUDIANTS

RESSOURCES COMMUNAUTAIRES

CONTACTS CADWARE EDUCATION

Support technique :
support.education@cadware.fr

CADWARE EDUCATION
33 Rue du Saule Trapu - 91300 MASSY

HOTLINE : 0825 031 570
Fax : 01 69 20 46 37

INFORMATIONS AVANT INSTALLATION



La version de SolidWorks 2015-2016 ne s'installe pas sur Windows XP ou VISTA ou sur un processeur 32 Bit



La version de SolidWorks 2015-2016 s'installe uniquement sur :



Windows 7 Professionnel ou Ultimate



Windows 8 - Toutes versions



Pour le serveur de licence, installation possible sur :

Windows Server 2008 R2 , Windows Server 2012 , Windows Server 2012 R2

RETOUR

SUITE

INFORMATIONS AVANT INSTALLATION

1 Connectez l'ordinateur en session administrateur local :



2 Désactivez l'antivirus :



3 Désactivez le pare feu :



RETOUR

SUITE

INSTALLATION LICENCES MONOPOSTES

Numéros de série commençant par 9700 ou 9701

1 Mettre le DVD 1/2 « SolidWorks 2015 SP2.1 » dans le lecteur DVD.



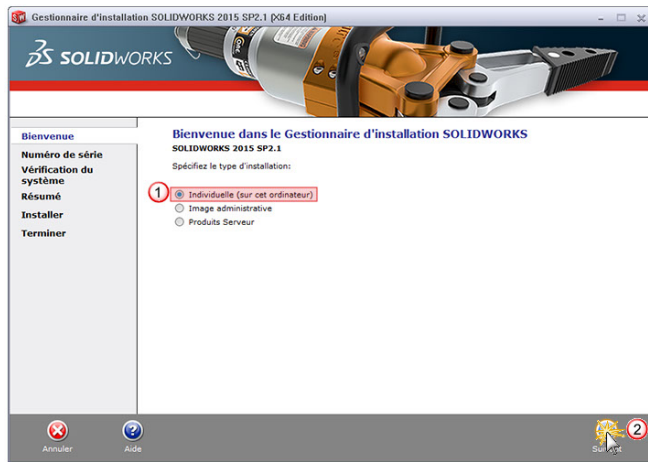
RETOUR

SUITE

INSTALLATION LICENCES MONOPOSTES

Numéros de série commençant par 9700 ou 9701

2 Lancement automatique de l'installation.



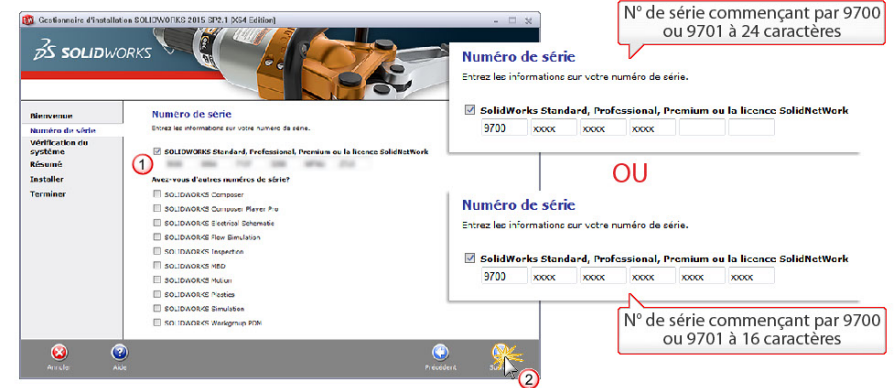
RETOUR

SUITE

INSTALLATION LICENCES MONOPOSTES

Numéros de série commençant par 9700 ou 9701

3 Numéro de série SolidWorks



RETOUR

SUITE

INSTALLATION LICENCES MONOPOSTES

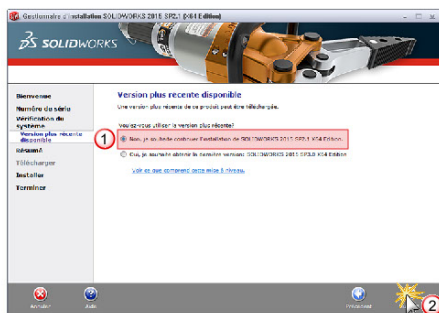
Numéros de série commençant par 9700 ou 9701

4

AVEC connexion internet

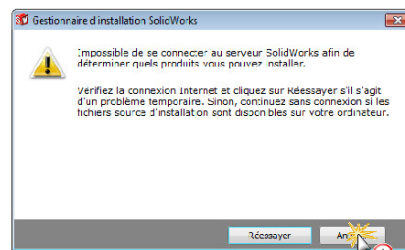
OU

SANS connexion internet



RETOUR

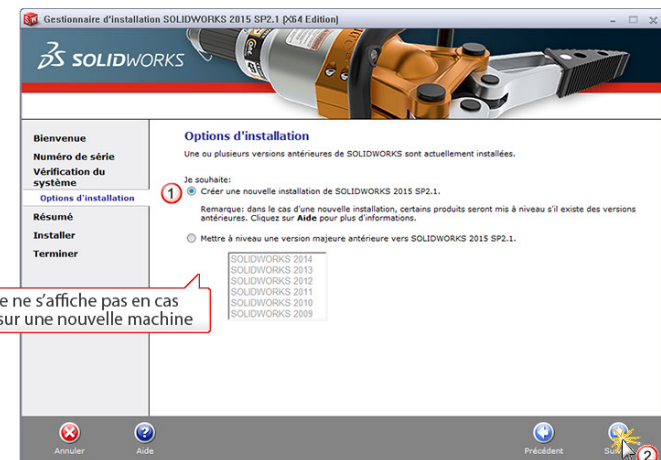
SUITE



INSTALLATION LICENCES MONOPOSTES

Numéros de série commençant par 9700 ou 9701

5 Options d'installation (Si détection d'une version antérieure)



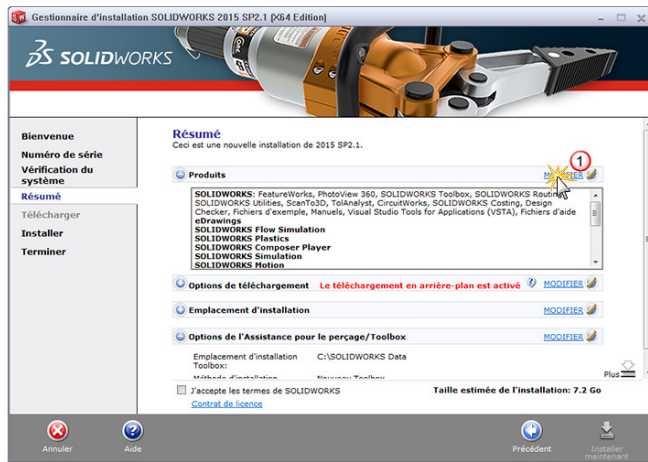
RETOUR

SUITE

INSTALLATION LICENCES MONOPOSTES

Numéros de série commençant par 9700 ou 9701

6 Modifier l'installation



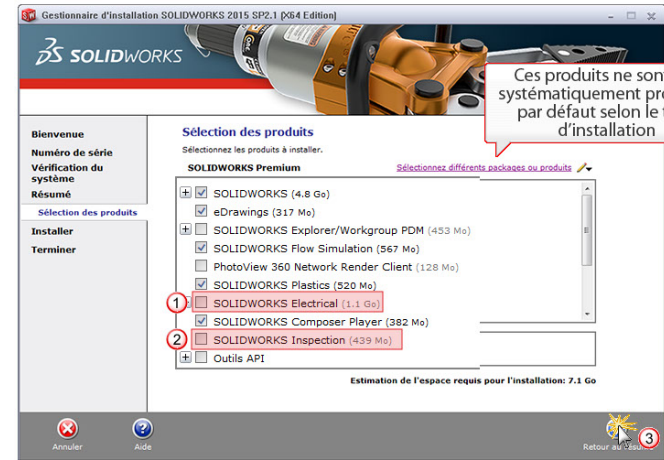
RETOUR

SUITE

INSTALLATION LICENCES MONOPOSTES

Numéros de série commençant par 9700 ou 9701

7 Désactivation de l'installation de SolidWorks Electrical et SolidWorks Inspection (Produits vendus séparément)



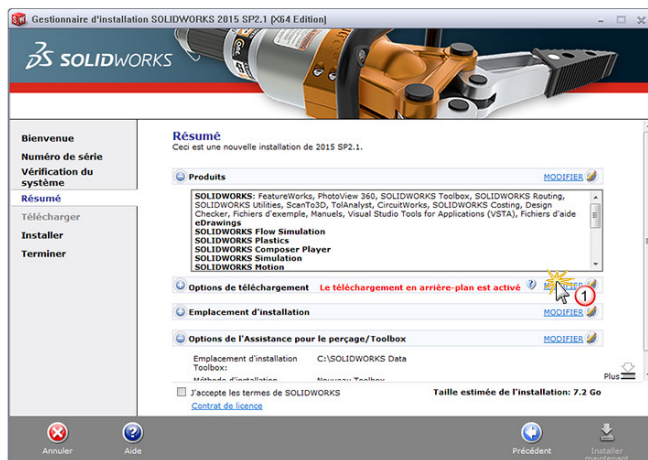
RETOUR

SUITE

INSTALLATION LICENCES MONOPOSTES

Numéros de série commençant par 9700 ou 9701

8 Modifier les options de téléchargement



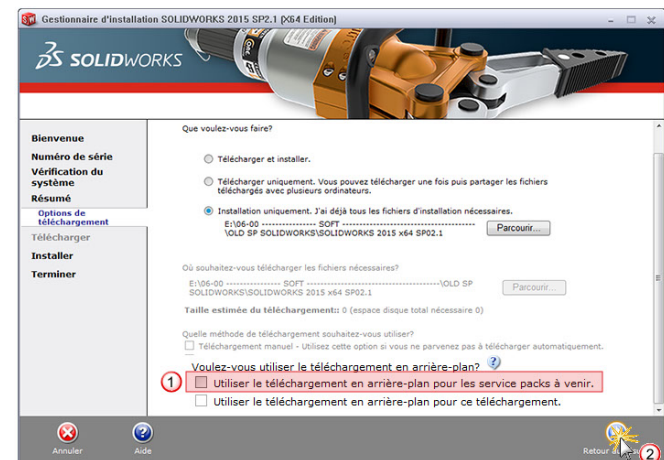
RETOUR

SUITE

INSTALLATION LICENCES MONOPOSTES

Numéros de série commençant par 9700 ou 9701

9 Désactiver les téléchargements en arrière plan



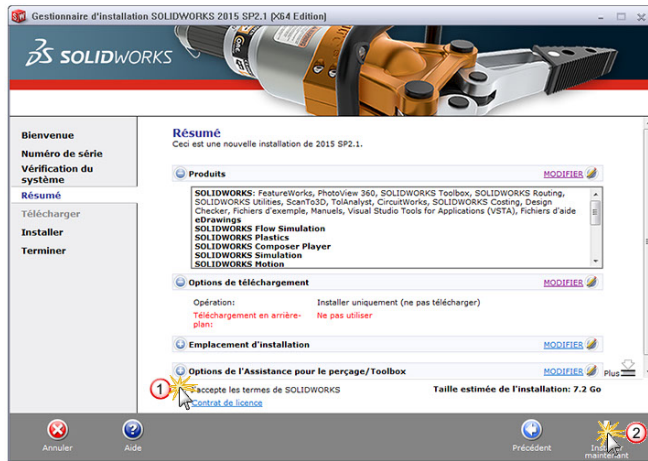
RETOUR

SUITE

INSTALLATION LICENCES MONOPOSTES

Numéros de série commençant par 9700 ou 9701

10 Résumé de l'installation



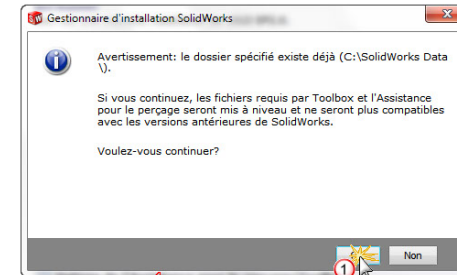
RETOUR

SUITE

INSTALLATION LICENCES MONOPOSTES

Numéros de série commençant par 9700 ou 9701

11 Message d'avertissement Toolbox / Assistant pour le perçage



Cette fenêtre ne s'affiche pas en cas d'installation sur une nouvelle machine

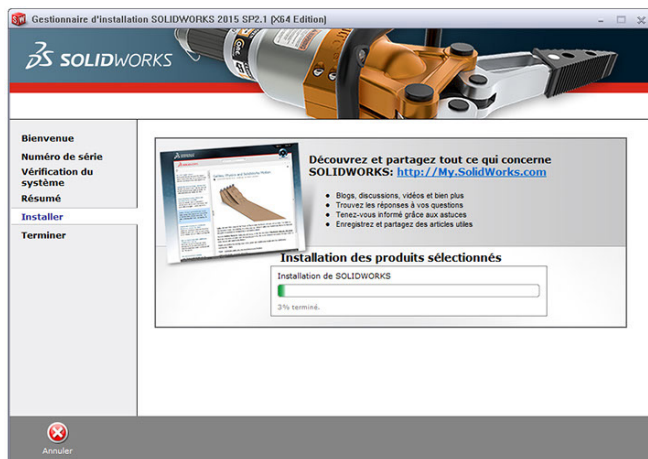
RETOUR

SUITE

INSTALLATION LICENCES MONOPOSTES

Numéros de série commençant par 9700 ou 9701

12 Installation en cours du DVD 1/2



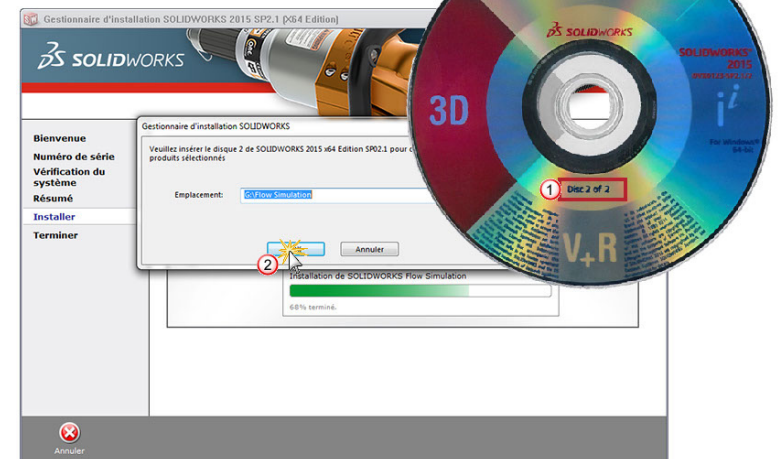
RETOUR

SUITE

INSTALLATION LICENCES MONOPOSTES

Numéros de série commençant par 9700 ou 9701

13 Insérer le deuxième DVD



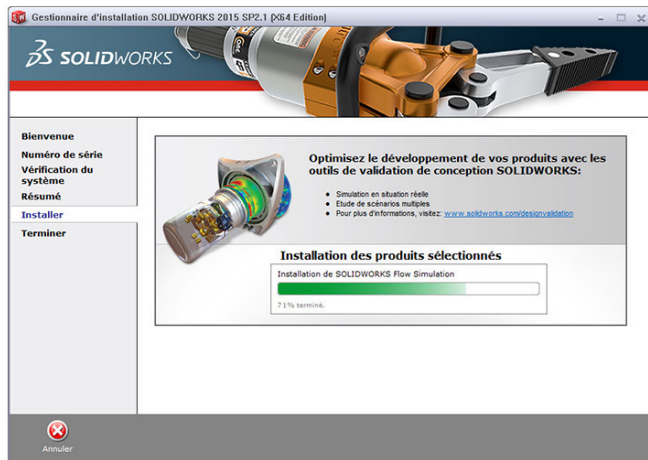
RETOUR

SUITE

INSTALLATION LICENCES MONOPOSTES

Numéros de série commençant par 9700 ou 9701

14 Installation en cours du DVD 2/2



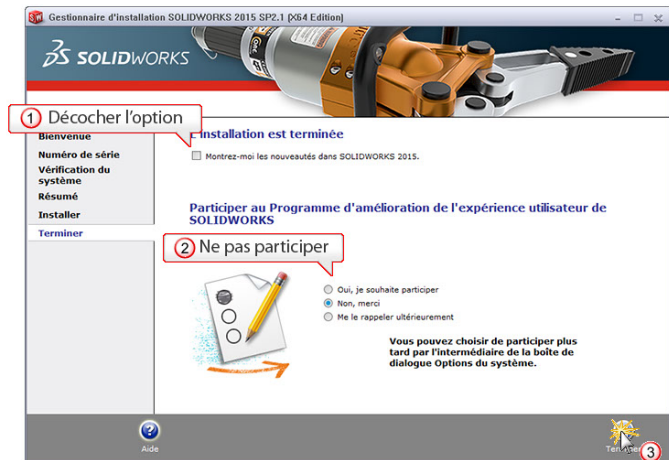
RETOUR

SUITE

INSTALLATION LICENCES MONOPOSTES

Numéros de série commençant par 9700 ou 9701

15 Installation terminée



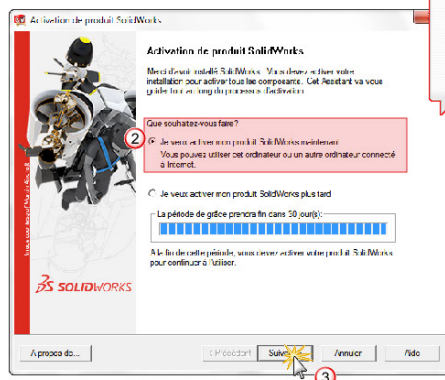
RETOUR

SUITE

INSTALLATION LICENCES MONOPOSTES

Numéros de série commençant par 9700 ou 9701

16 Lancement du logiciel et demande d'activation



RETOUR

SUITE

INSTALLATION LICENCES MONOPOSTES

Numéros de série commençant par 9700 ou 9701

La procédure d'activation de SolidWorks dépend d'une connexion internet :



L'ordinateur sur lequel vous effectuez l'installation est-il relié à une connexion internet ?

OUI

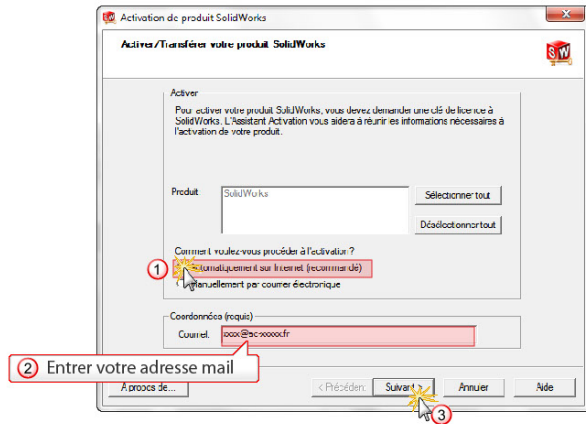
NON

RETOUR

INSTALLATION LICENCES MONOPOSTES

Numéros de série commençant par 9700 ou 9701

17 Procédure d'activation AVEC CONNEXION INTERNET



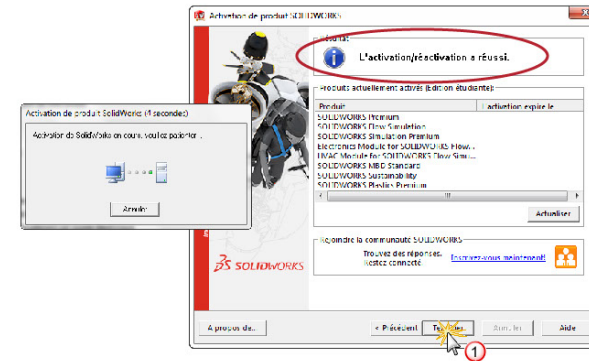
RETOUR

SUITE

INSTALLATION LICENCES MONOPOSTES

Numéros de série commençant par 9700 ou 9701

18 Activation des produits automatique



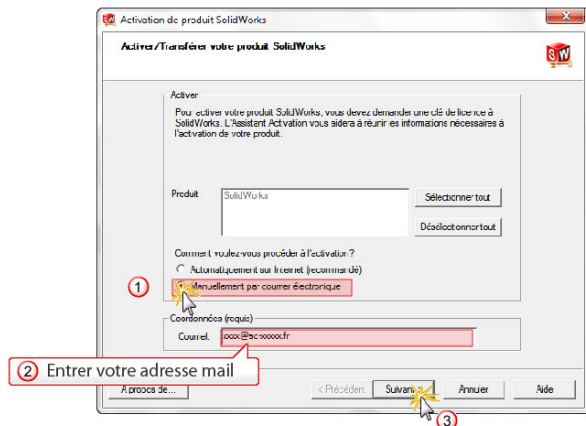
RETOUR

SUITE

INSTALLATION LICENCES MONOPOSTES

Numéros de série commençant par 9700 ou 9701

17 Procédure d'activation SANS CONNEXION INTERNET



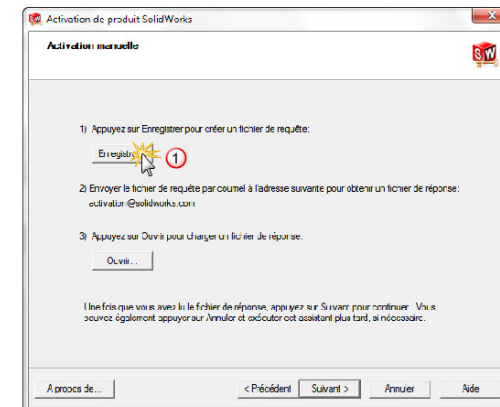
RETOUR

SUITE

INSTALLATION LICENCES MONOPOSTES

Numéros de série commençant par 9700 ou 9701

18 Activation manuelle



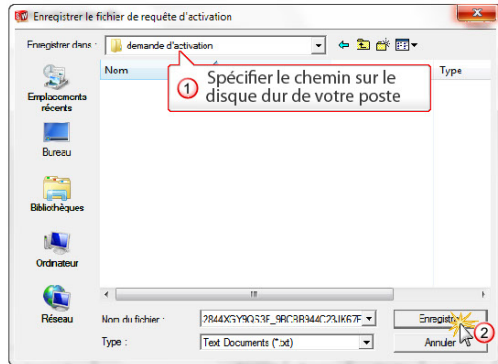
RETOUR

SUITE

INSTALLATION LICENCES MONOPOSTES

Numéros de série commençant par 9700 ou 9701

19 Enregistrement du fichier de demande d'activation



RETOUR

SUITE

INSTALLATION LICENCES MONOPOSTES

Numéros de série commençant par 9700 ou 9701

20 Sur un poste équipé d'internet, envoyez un mail à activation@solidworks.com avec en fichier joint le **fichier enregistré à l'étape précédente**.



Vous recevrez un mail de réponse sous 5 minutes avec un fichier joint. Enregistrez ce dernier sur le poste à activer.

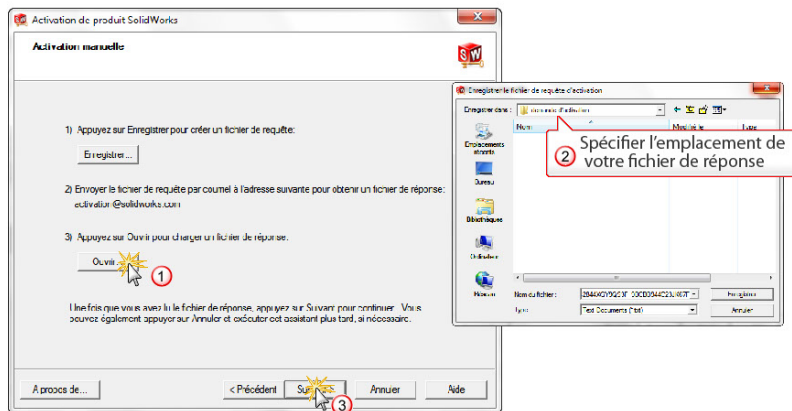
RETOUR

SUITE

INSTALLATION LICENCES MONOPOSTES

Numéros de série commençant par 9700 ou 9701

21 Lecture du fichier de réponse



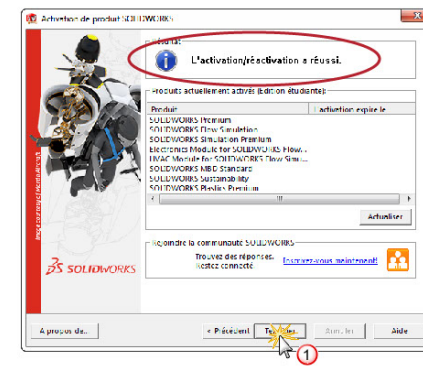
RETOUR

SUITE

INSTALLATION LICENCES MONOPOSTES

Numéros de série commençant par 9700 ou 9701

22 Activation des produits réussie



RETOUR

SUITE