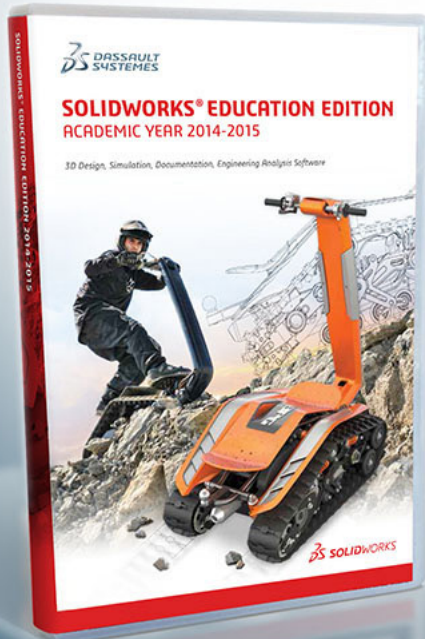




Education Edition 2014-2015



NOTICES D'INSTALLATION

LICENCE POUR LES ENSEIGNANTS

LICENCE POUR LES ETUDIANTS

RESSOURCES COMMUNAUTAIRES

CONTACTS CADWARE EDUCATION

Support technique :

support.education@cadware.fr



CADWARE EDUCATION

2 avenue du 1er Mai - 91120 Palaiseau

HOTLINE : 0825 031 570

Fax : 01 69 20 46 37

INFORMATIONS AVANT INSTALLATION



La version de SolidWorks 2014-2015 ne s'installe pas sur Windows XP ou VISTA



La version de SolidWorks 2014-2015 s'installe uniquement sur :



Windows 7 Professionnel ou Ultimate (32 OU 64 bit)



Windows 8 / **64 bit uniquement** - Toutes versions

Pour le serveur de licence, installation possible sur :

Microsoft Windows 2008 server, Windows 2008 R2 server, Windows 2012 server

RETOUR

SUITE

INFORMATIONS AVANT INSTALLATION

- 1 Connectez l'ordinateur en session administrateur local :



- 2 Désactivez l'antivirus :



- 3 Désactivez le pare feu :



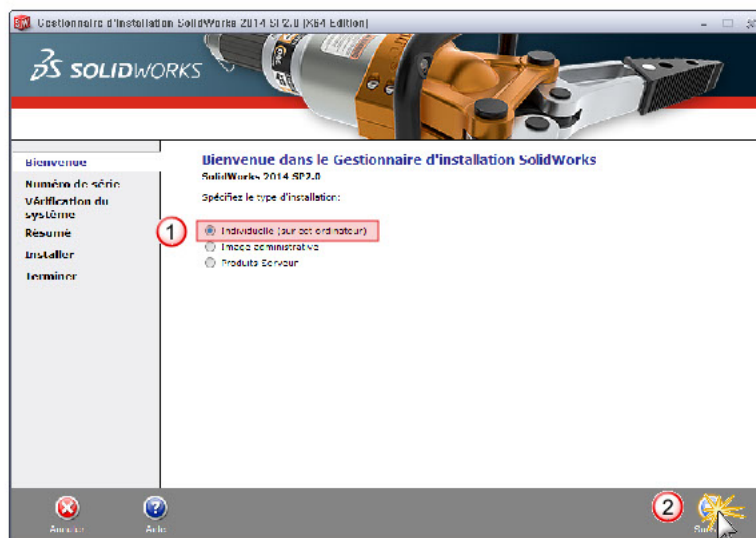
RETOUR

SUITE

INSTALLATION LICENCES ENSEIGNANTS (S.E.K.)

Numéros de série commençant par **9020**

- 1 Mettre le DVD « SolidWorks 2014 SP2.0 » dans le lecteur DVD.
- 2 Lancement automatique de l'installation.



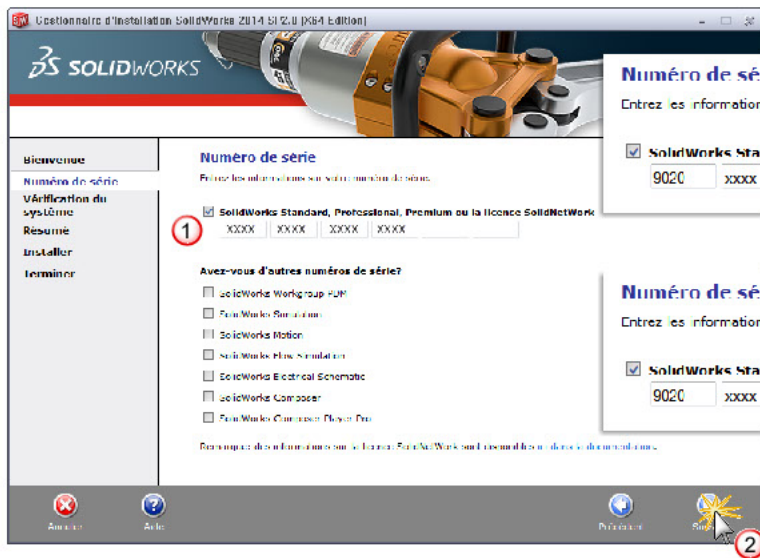
RETOUR

SUITE

INSTALLATION LICENCES ENSEIGNANTS (S.E.K.)

Numéros de série commençant par **9020**

3 Numéro de série SolidWorks



N° de série commençant par 9020 à 24 caractères

OU

N° de série commençant par 9020 à 16 caractères

RETOUR

SUITE

INSTALLATION LICENCES ENSEIGNANTS (S.E.K.)

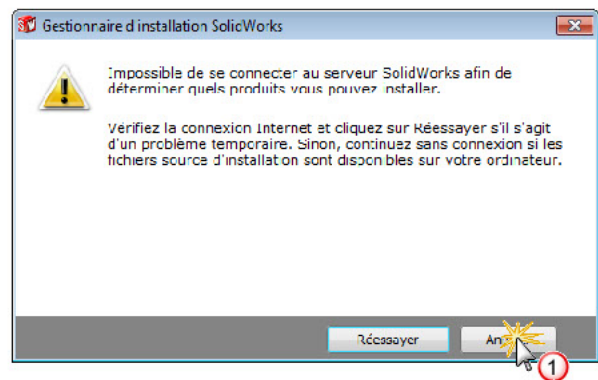
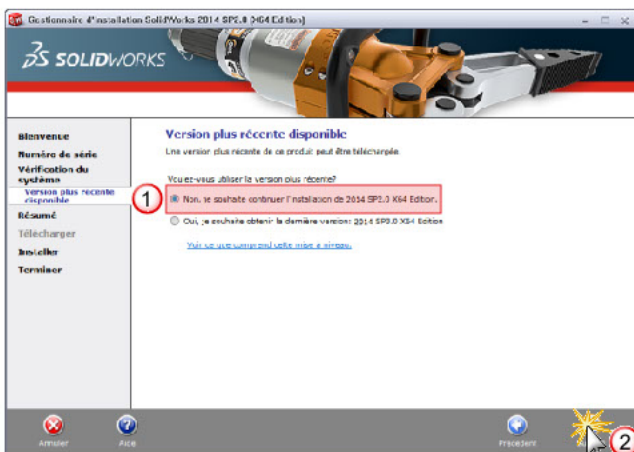
Numéros de série commençant par **9020**

4

AVEC connexion internet

OU

SANS connexion internet



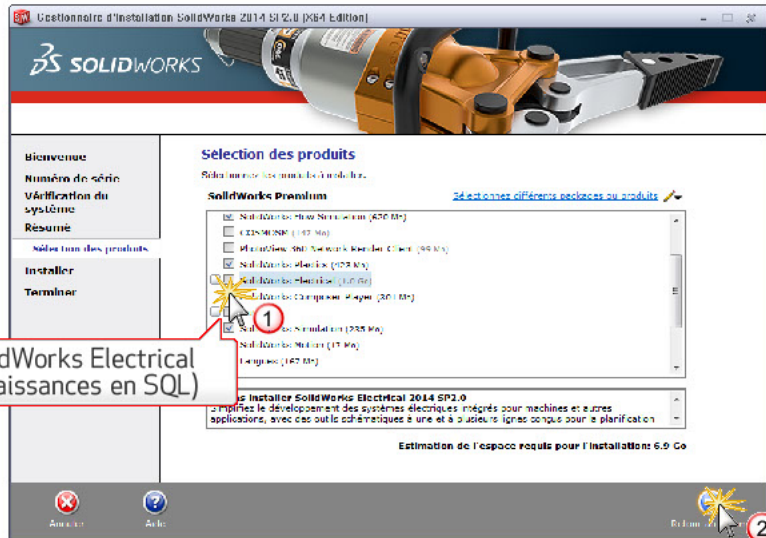
RETOUR

SUITE

INSTALLATION LICENCES ENSEIGNANTS (S.E.K.)

Numéros de série commençant par **9020**

7 Désactivation de l'installation de SolidWorks Electrical



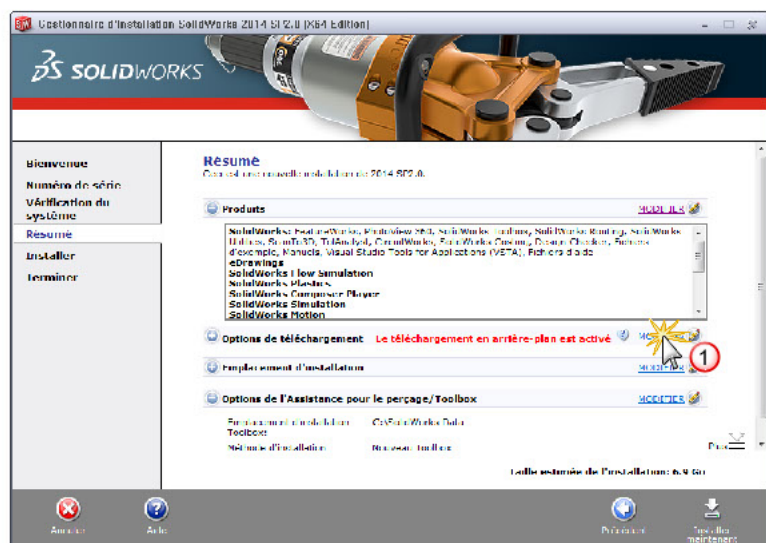
RETOUR

SUITE

INSTALLATION LICENCES ENSEIGNANTS (S.E.K.)

Numéros de série commençant par **9020**

8 Modifier les options de téléchargement



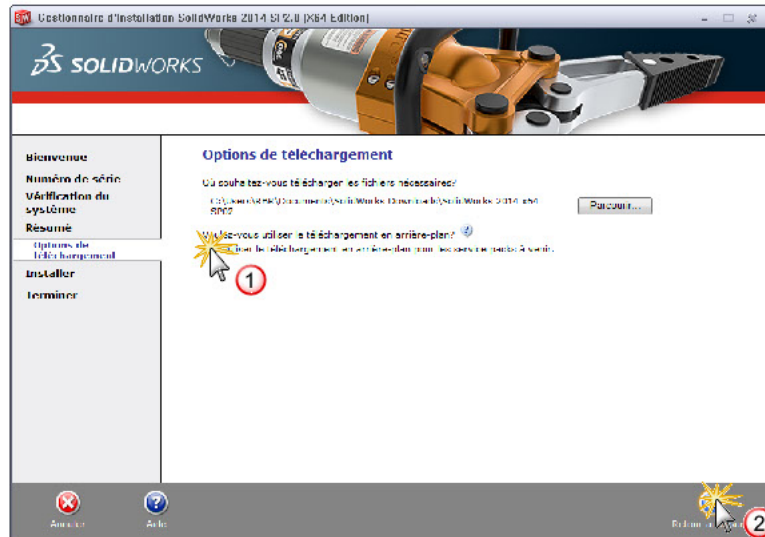
RETOUR

SUITE

INSTALLATION LICENCES ENSEIGNANTS (S.E.K.)

Numéros de série commençant par **9020**

9 Désactiver les téléchargements en arrière plan



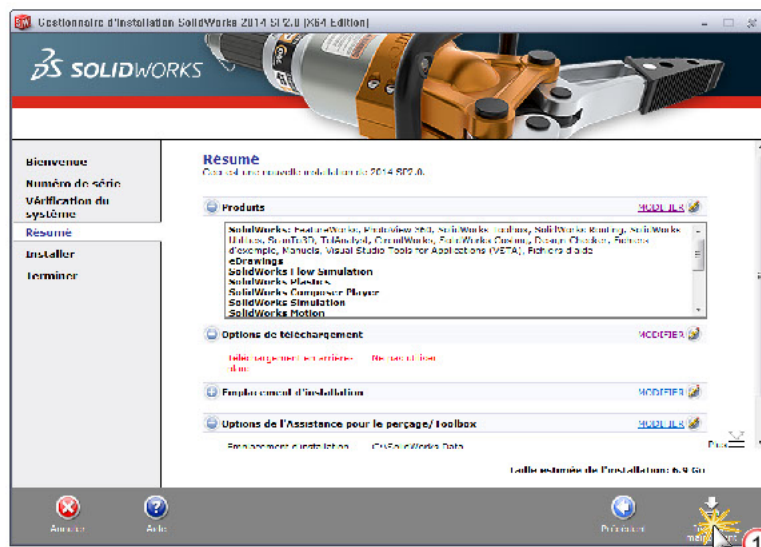
RETOUR

SUITE

INSTALLATION LICENCES ENSEIGNANTS (S.E.K.)

Numéros de série commençant par **9020**

10 Résumé de l'installation



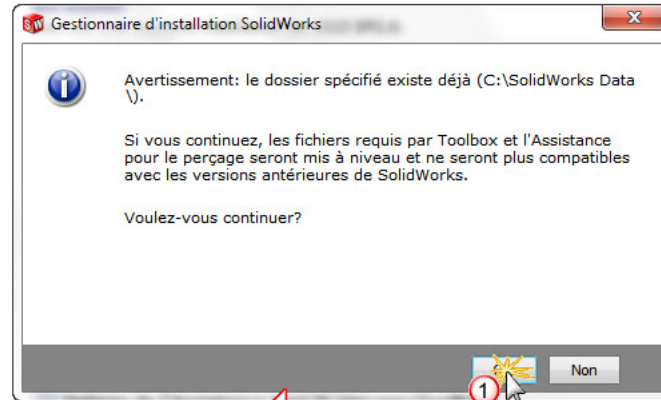
RETOUR

SUITE

INSTALLATION LICENCES ENSEIGNANTS (S.E.K.)

Numéros de série commençant par **9020**

11 Message d'avertissement Toolbox / Assistant pour le perçage



Cette fenêtre ne s'affiche pas en cas d'installation sur une nouvelle machine

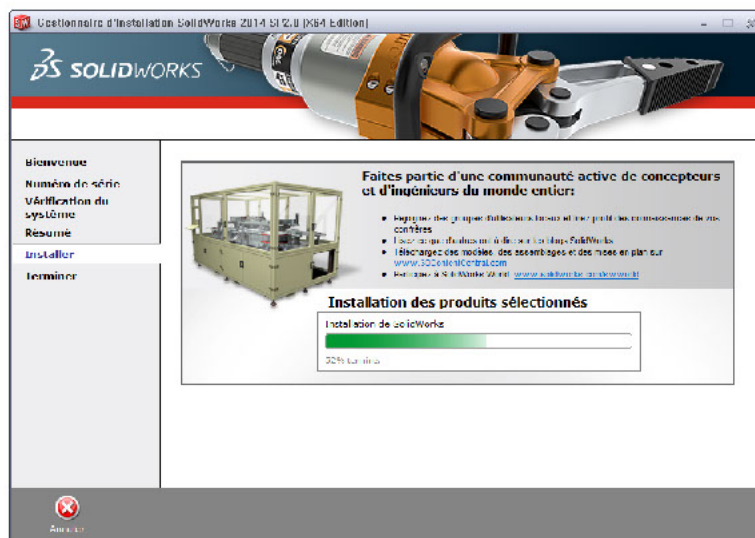
RETOUR

SUITE

INSTALLATION LICENCES ENSEIGNANTS (S.E.K.)

Numéros de série commençant par **9020**

12 Installation en cours



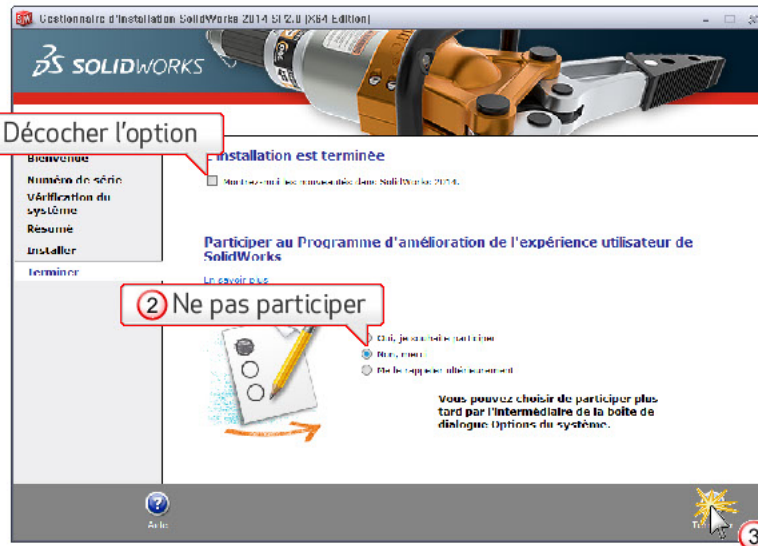
RETOUR

SUITE

INSTALLATION LICENCES ENSEIGNANTS (S.E.K.)

Numéros de série commençant par **9020**

13 Installation terminée



LANCER LE LOGICIEL SOLIDWORKS AVANT DE PASSER A LA SUITE

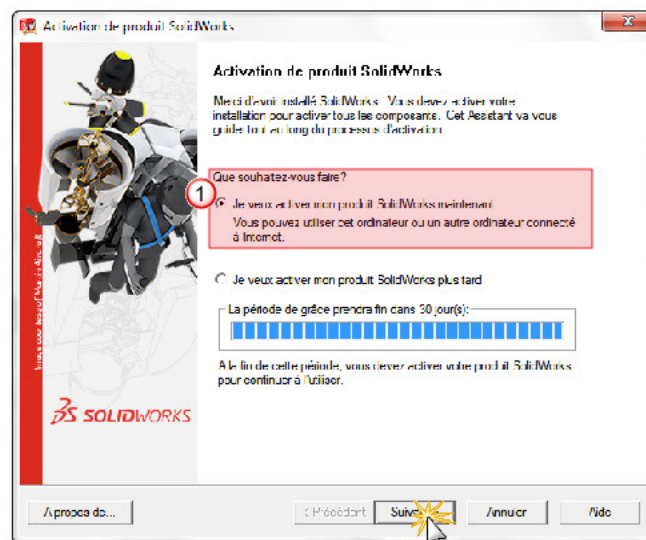
RETOUR

SUITE

INSTALLATION LICENCES ENSEIGNANTS (S.E.K.)

Numéros de série commençant par **9020**

14 Lancement du logiciel et demande d'activation



RETOUR

SUITE

INSTALLATION LICENCES ENSEIGNANTS (S.E.K.)

Numéros de série commençant par **9020**

La procédure d'activation de SolidWorks dépend d'une connexion internet :



L'ordinateur sur lequel vous effectuez l'installation est-il relié à une connexion internet ?

OUI

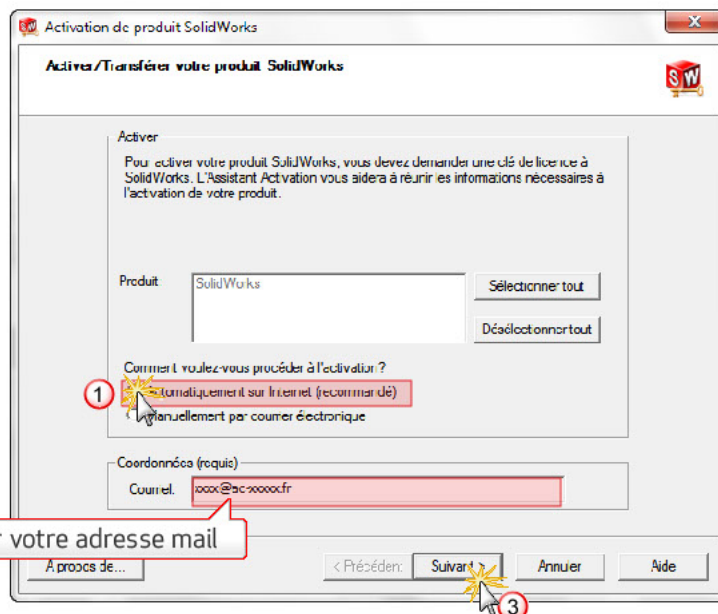
NON

RETOUR

INSTALLATION LICENCES ENSEIGNANTS (S.E.K.)

Numéros de série commençant par **9020**

15 Procédure d'activation **AVEC CONNEXION INTERNET**



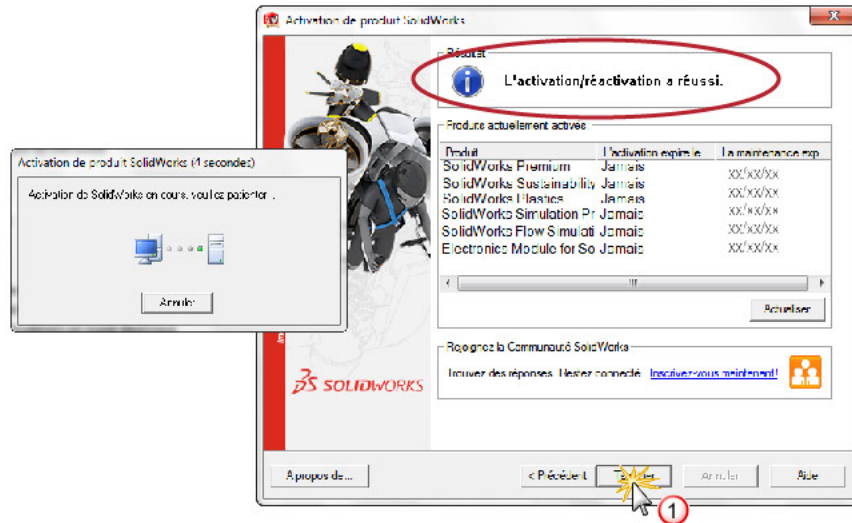
RETOUR

SUITE

INSTALLATION LICENCES ENSEIGNANTS (S.E.K.)

Numéros de série commençant par **9020**

16 Activation des produits automatique



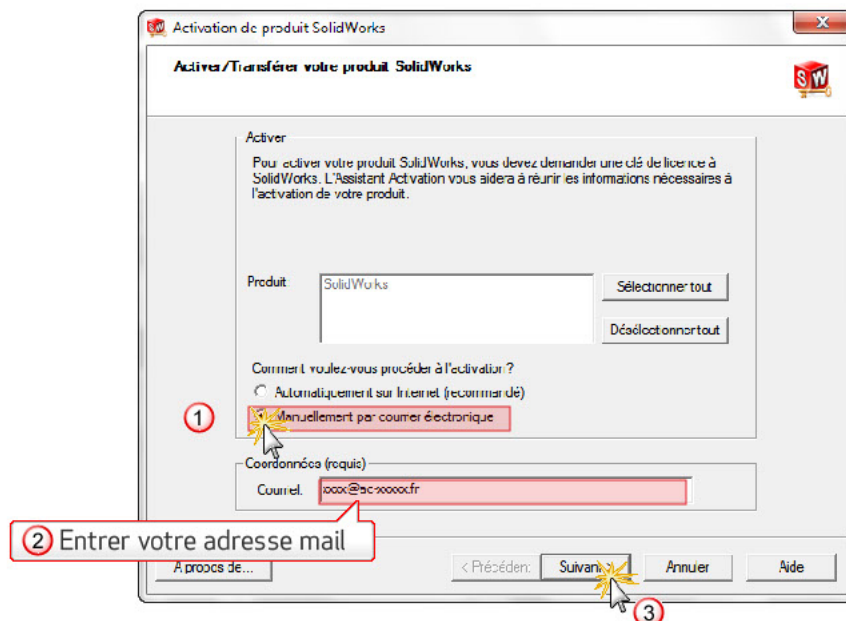
RETOUR

SUITE

INSTALLATION LICENCES ENSEIGNANTS (S.E.K.)

Numéros de série commençant par **9020**

15 Procédure d'activation **SANS CONNEXION INTERNET**



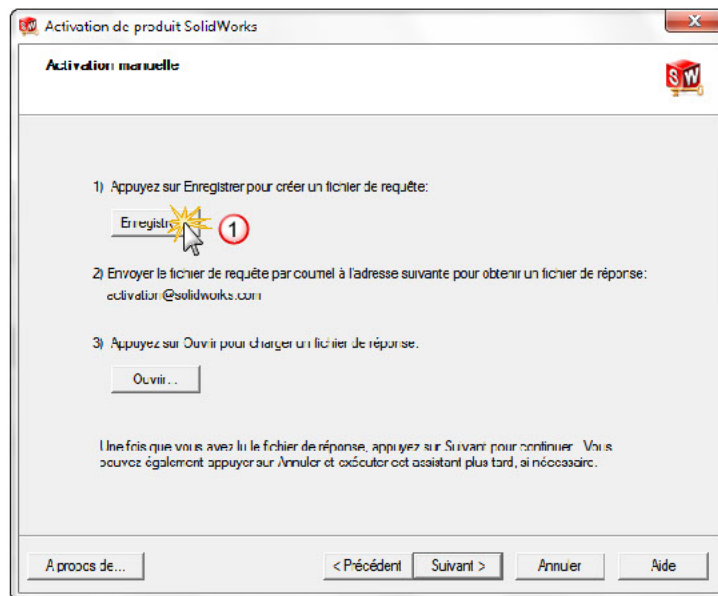
RETOUR

SUITE

INSTALLATION LICENCES ENSEIGNANTS (S.E.K.)

Numéros de série commençant par **9020**

16 Activation manuelle



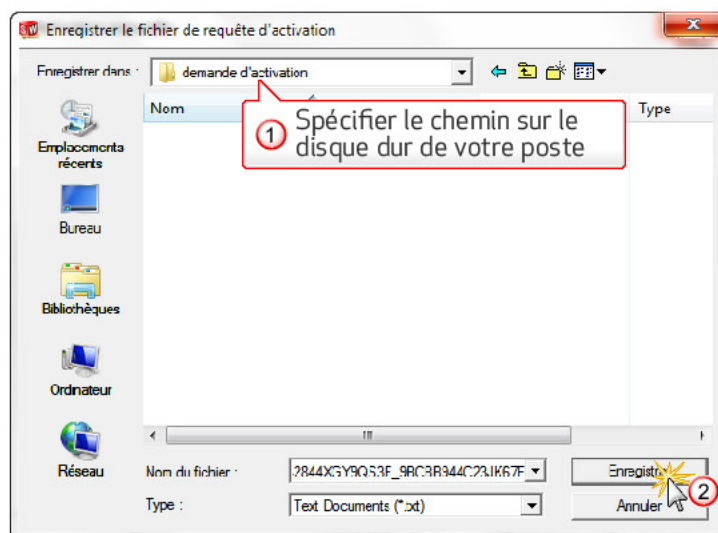
RETOUR

SUITE

INSTALLATION LICENCES ENSEIGNANTS (S.E.K.)

Numéros de série commençant par **9020**

17 Enregistrement du fichier de demande d'activation



RETOUR

SUITE

INSTALLATION LICENCES ENSEIGNANTS (S.E.K.)

Numéros de série commençant par **9020**

- 18 Sur un poste équipé d'internet, envoyez un mail à **activation@solidworks.com** avec en fichier joint le **fichier enregistré à l'étape précédente**.



Vous recevrez un mail de réponse sous 5 minutes avec un fichier joint. Enregistrez ce dernier sur le poste à activer.

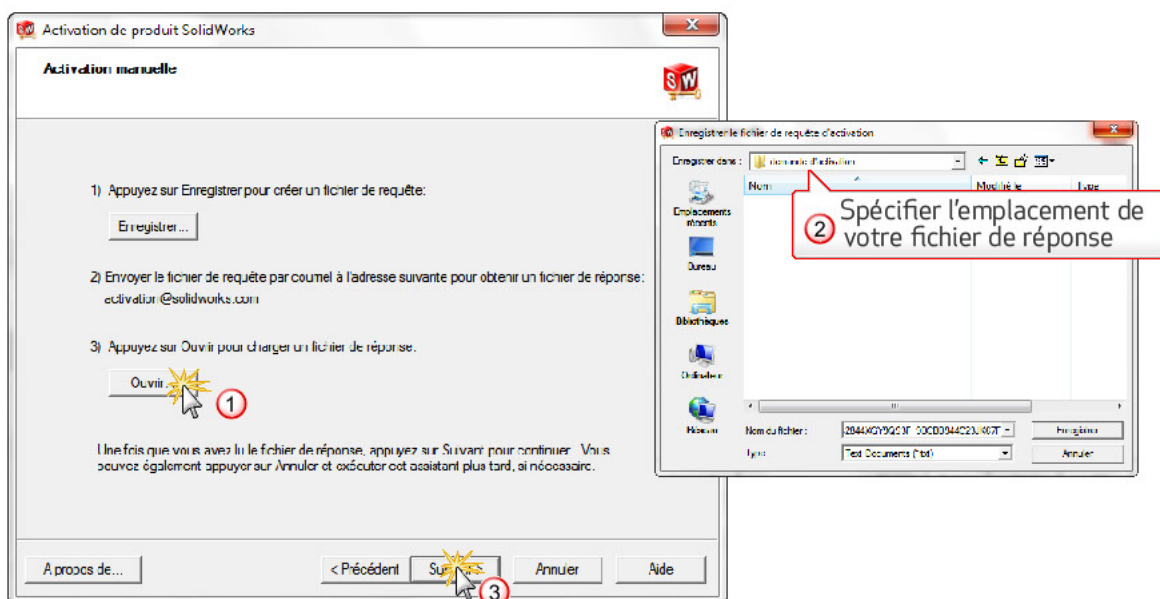
RETOUR

SUITE

INSTALLATION LICENCES ENSEIGNANTS (S.E.K.)

Numéros de série commençant par **9020**

- 19 Lecture du fichier de réponse



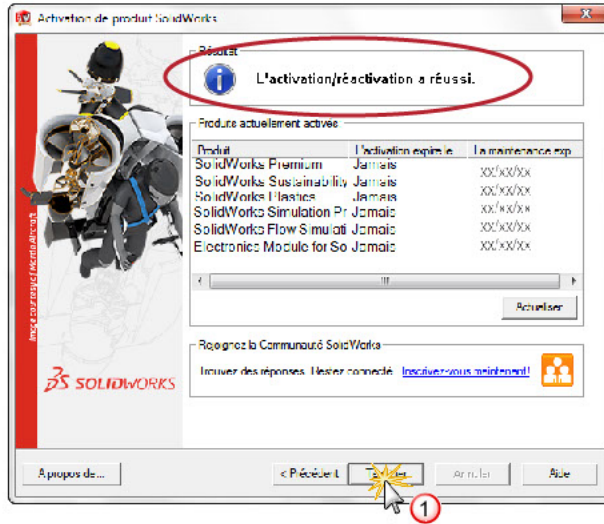
RETOUR

SUITE

INSTALLATION LICENCES ENSEIGNANTS (S.E.K.)

Numéros de série commençant par **9020**

20 Activation des produits réussie



RETOUR

SUITE

POUR COMMENCER OU POUR PROGRESSER ...

AIDE EN LIGNE

TUTORIELS ET NOUVEAUTÉS

