

# SOLIDWORKS



Education Edition  
2013-2014

NOTICES D'INSTALLATION

LICENCE POUR LES ENSEIGNANTS

LICENCE POUR LES ETUDIANTS

RESSOURCES COMMUNAUTAIRES

CONTACTS CADWARE EDUCATION

Support technique : [support.education@cadware.fr](mailto:support.education@cadware.fr)



HOTLINE : 0825 031 570 – Fax : 01 69 20 46 37  
2 avenue du 1er Mai – 91120 Palaiseau



## INFORMATIONS AVANT INSTALLATION



**La version de SolidWorks 2013-2014 ne s'installe pas sur Windows XP Professionnel**



La version de SolidWorks 2013-2014 s'installe uniquement sur :



Windows Vista

Windows VISTA Edition Intégrale, Professionnelle et Entreprise



Windows 7 Professionnel ou Ultimate.



Windows 8 / **64 bit uniquement** - Toutes versions

**Pour le serveur de licence**, installation possible sur :

Microsoft Windows XP Professionnel, Windows 2003 server ou Windows 2008 server.

RETOUR

SUITE

# INFORMATIONS AVANT INSTALLATION

- 1 Connectez l'ordinateur en session administrateur local :



- 2 Désactivez l'antivirus :



- 3 Désactivez le pare feu :



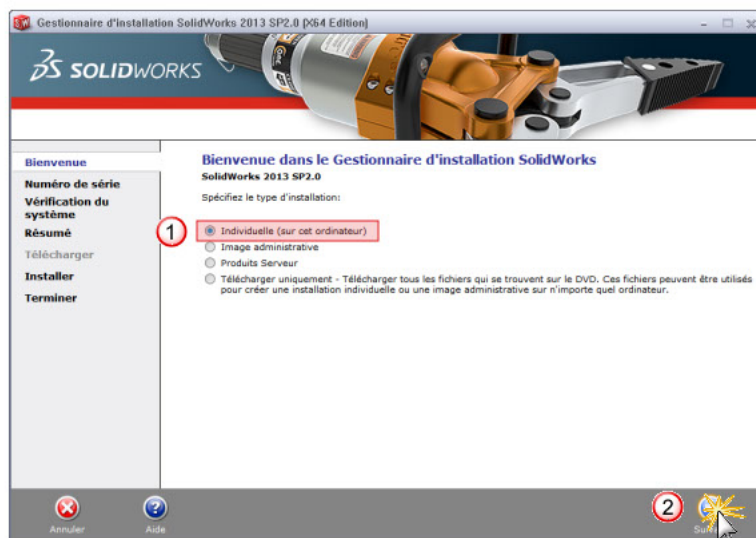
RETOUR

SUITE

# INSTALLATION LICENCES MONOPOSTES

Numéros de série commençant par **9700** ou **9701**

- 1 Mettre le DVD « SolidWorks 2013 SP2.0 » dans le lecteur DVD.
- 2 Lancement automatique de l'installation.



RETOUR

SUITE

# INSTALLATION LICENCES MONOPOSTES

Numéros de série commençant par **9700** ou **9701**

## 3 Numéro de série SolidWorks

**Numéro de série**  
Entrez les informations sur votre numéro de série.

SolidWorks Standard, Professional, Premium ou la licence SolidNetWork  
9700 XXXX XXXX XXXX

**OU**

**Numéro de série**  
Entrez les informations sur votre numéro de série.

SolidWorks Standard, Professional, Premium ou la licence SolidNetWork  
9700 XXXX XXXX XXXX XXXX XXXX

N° de série commençant par 9700 ou 9701 à 24 caractères

N° de série commençant par 9700 ou 9701 à 16 caractères

RETOUR

SUITE

# INSTALLATION LICENCES MONOPOSTES

Numéros de série commençant par **9700** ou **9701**

4

AVEC connexion internet

OU

SANS connexion internet

**Version plus récente disponible**  
Une version plus récente de ce produit peut être téléchargée.

Vous-vez utiliser la version plus récente?

Non, je souhaite continuer l'installation de 2013 SP2.0 X64 Editor.

Oui, je souhaite obtenir la dernière version: 2013 SP2.0 X64 Editor.

[Voir ce lien pour plus de détails et étapes.](#)

1

2

Impossible de se connecter au serveur SolidWorks afin de déterminer quels produits vous pouvez installer.

Vérifiez la connexion Internet et cliquez sur Réessayer s'il s'agit d'un problème temporaire. Sinon, continuez sans connexion si les fichiers source d'installation sont disponibles sur votre ordinateur.

Réessayer

1

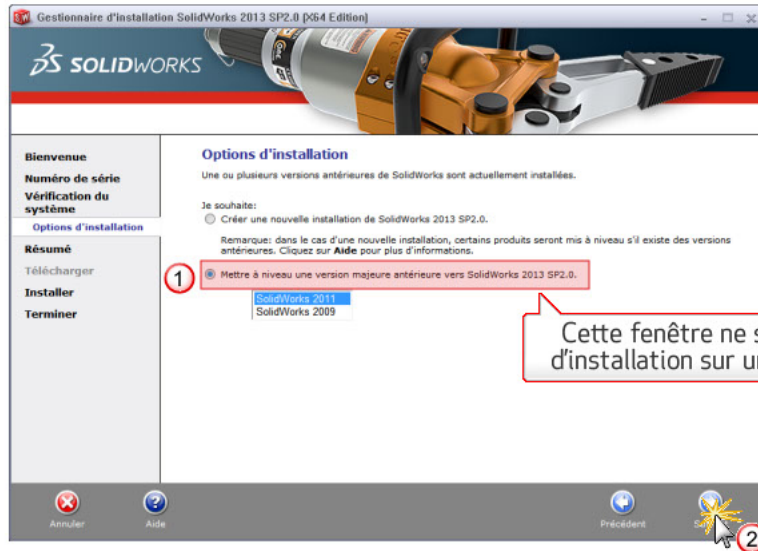
RETOUR

SUITE

# INSTALLATION LICENCES MONOPOSTES

Numéros de série commençant par **9700** ou **9701**

## 5 Options d'installation (Si mise à niveau du logiciel)



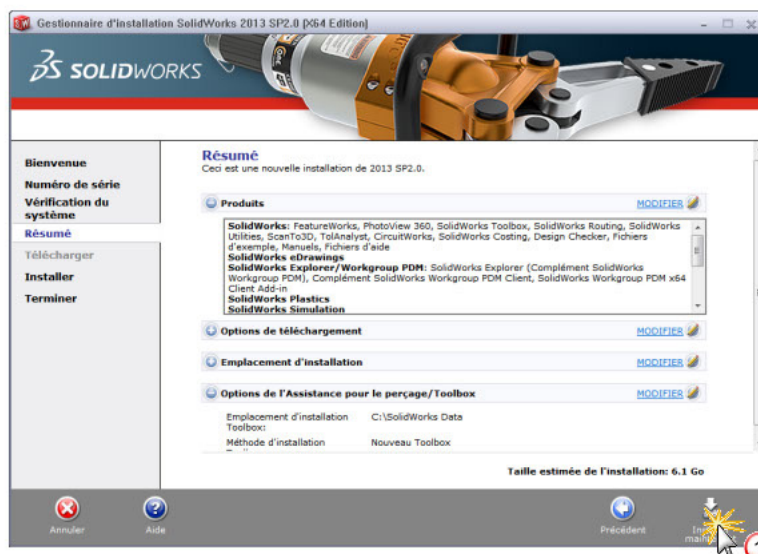
RETOUR

SUITE

# INSTALLATION LICENCES MONOPOSTES

Numéros de série commençant par **9700** ou **9701**

## 6 Résumé de l'installation



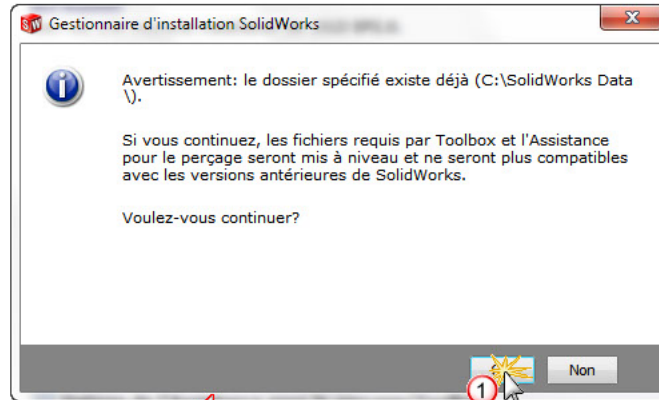
RETOUR

SUITE

# INSTALLATION LICENCES MONOPOSTES

Numéros de série commençant par **9700 ou 9701**

## 7 Message d'avertissement Toolbox / Assistant pour le perçage



Cette fenêtre ne s'affiche pas en cas d'installation sur une nouvelle machine

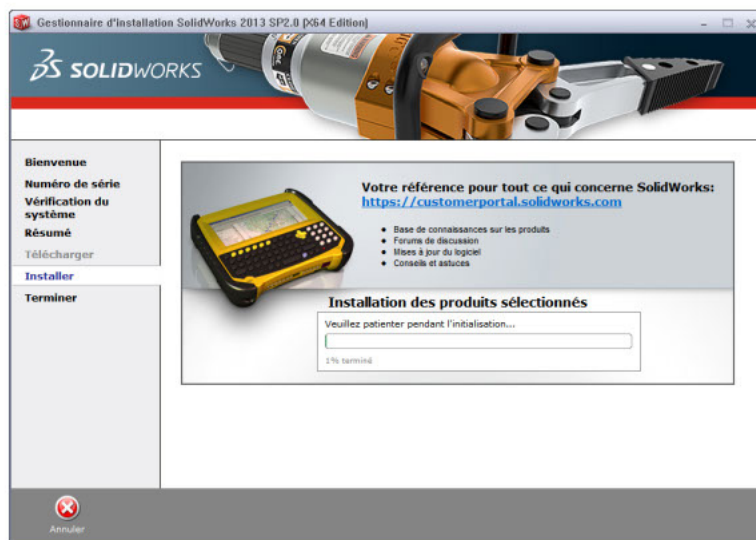
RETOUR

SUITE

# INSTALLATION LICENCES MONOPOSTES

Numéros de série commençant par **9700 ou 9701**

## 8 Installation en cours



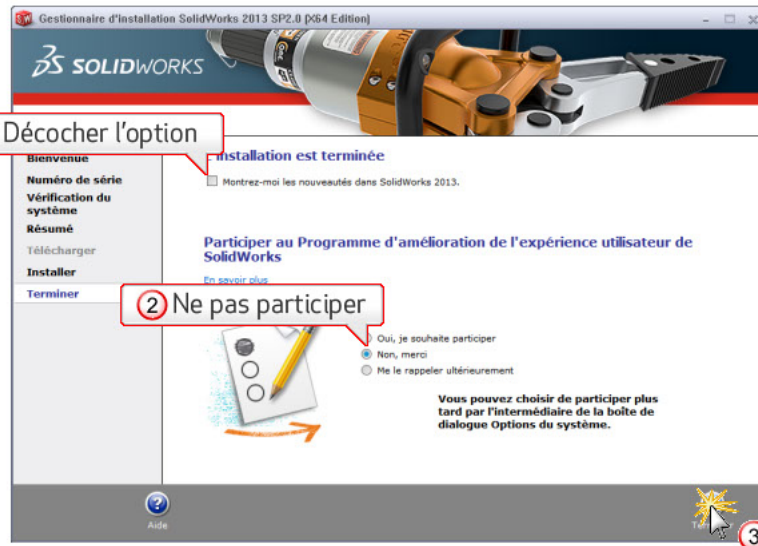
RETOUR

SUITE

# INSTALLATION LICENCES MONOPOSTES

Numéros de série commençant par **9700** ou **9701**

## 9 Installation terminée



LANCER LE LOGICIEL SOLIDWORKS AVANT DE PASSER A LA SUITE

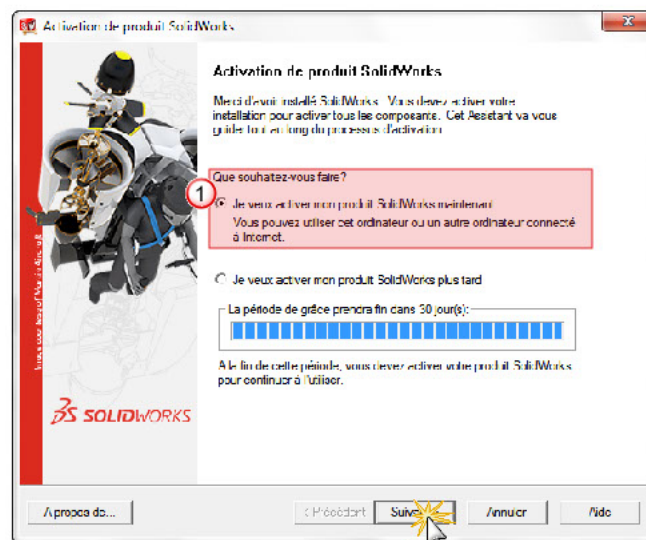
RETOUR

SUITE

# INSTALLATION LICENCES MONOPOSTES

Numéros de série commençant par **9700** ou **9701**

## 10 Lancement du logiciel et demande d'activation



RETOUR

SUITE

# INSTALLATION LICENCES MONOPOSTES

Numéros de série commençant par **9700 ou 9701**

La procédure d'activation de SolidWorks dépend d'une connexion internet :



L'ordinateur sur lequel vous effectuez l'installation est-il relié à une connexion internet ?

OUI

NON

RETOUR

# INSTALLATION LICENCES MONOPOSTES

Numéros de série commençant par **9700 ou 9701**

## 11 Procédure d'activation **AVEC CONNEXION INTERNET**

Activation de produit SolidWorks

**Activer/Transférer votre produit SolidWorks**

Activer

Pour activer votre produit SolidWorks, vous devez demander une clé de licence à SolidWorks. L'Assistant Activation vous aidera à réunir les informations nécessaires à l'activation de votre produit.

Produit: SolidWorks

Sélectionner tout

Désélectionner tout

Comment voulez-vous procéder à l'activation ?

1  Automatiquement sur Internet (recommandé)

Manuellement par courrier électronique

Coordonnées (requis)

Courriel: xxx@xx-xxxx.fr

2 Entrez votre adresse mail

A propos de... < Précédent: Suivant > Annuler Aide

3

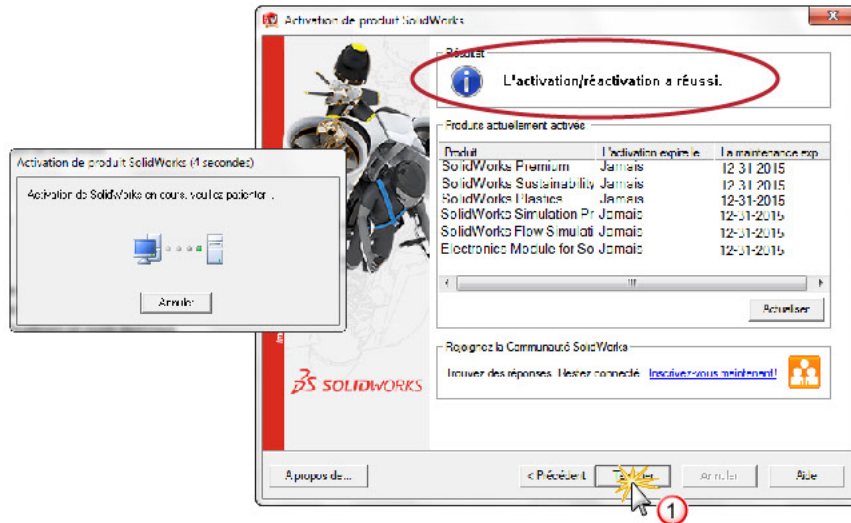
RETOUR

SUITE

# INSTALLATION LICENCES MONOPOSTES

Numéros de série commençant par **9700 ou 9701**

## 12 Activation des produits automatique



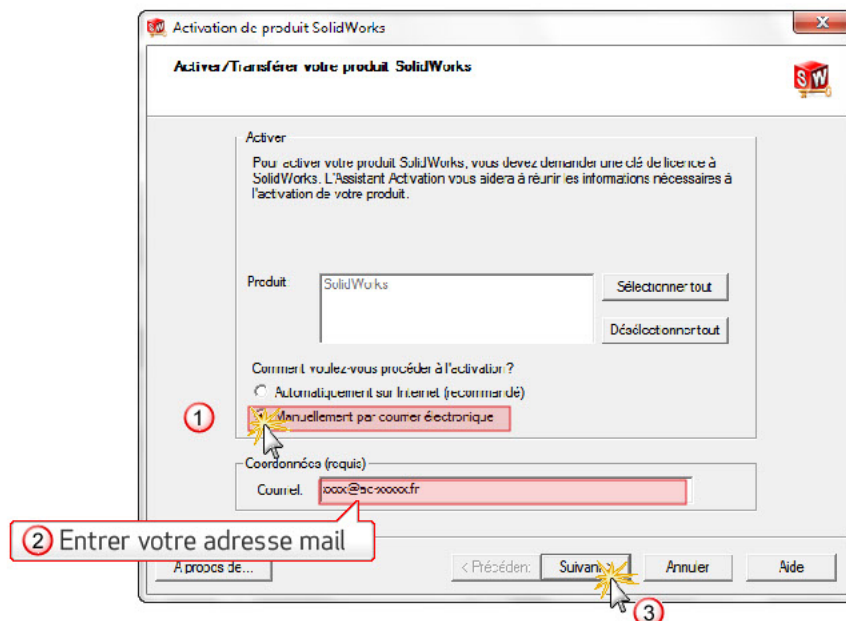
RETOUR

SUITE

# INSTALLATION LICENCES MONOPOSTES

Numéros de série commençant par **9700 ou 9701**

## 11 Procédure d'activation **SANS CONNEXION INTERNET**



RETOUR

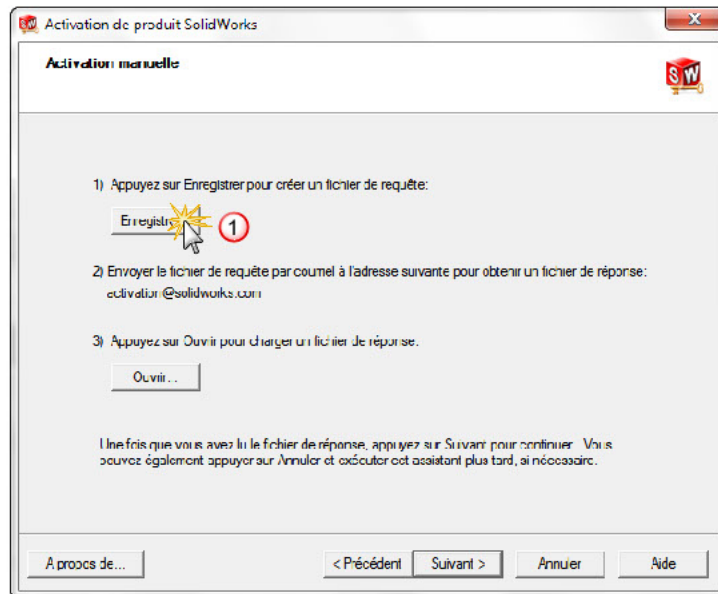
SUITE



# INSTALLATION LICENCES MONOPOSTES

Numéros de série commençant par **9700 ou 9701**

## 12 Activation manuelle



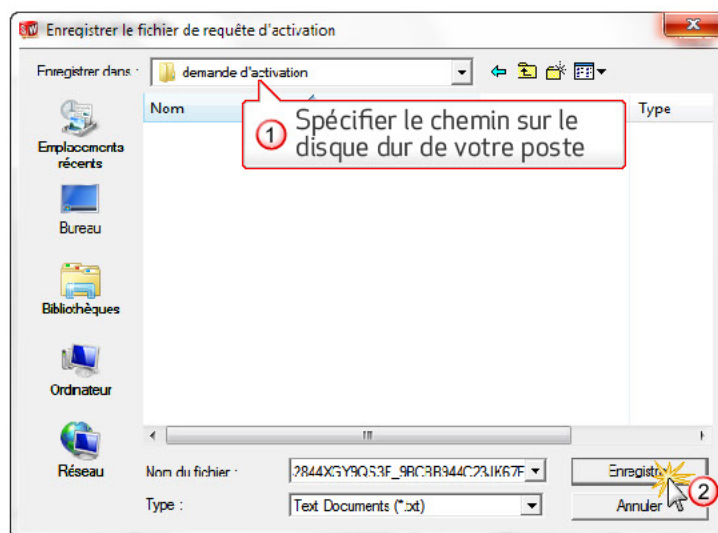
RETOUR

SUITE

# INSTALLATION LICENCES MONOPOSTES

Numéros de série commençant par **9700 ou 9701**

## 13 Enregistrement du fichier de demande d'activation



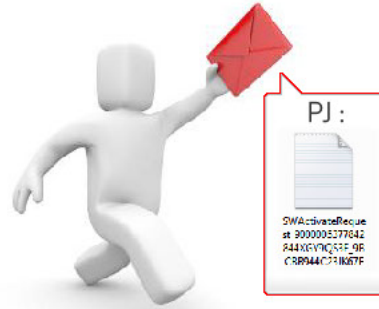
RETOUR

SUITE

# INSTALLATION LICENCES MONOPOSTES

Numéros de série commençant par **9700 ou 9701**

- 14 Sur un poste équipé d'internet, envoyez un mail à **activation@solidworks.com** avec en fichier joint le **fichier enregistré à l'étape précédente**.



Vous recevrez un mail de réponse sous 5 minutes avec un fichier joint. Enregistrez ce dernier sur le poste à activer.

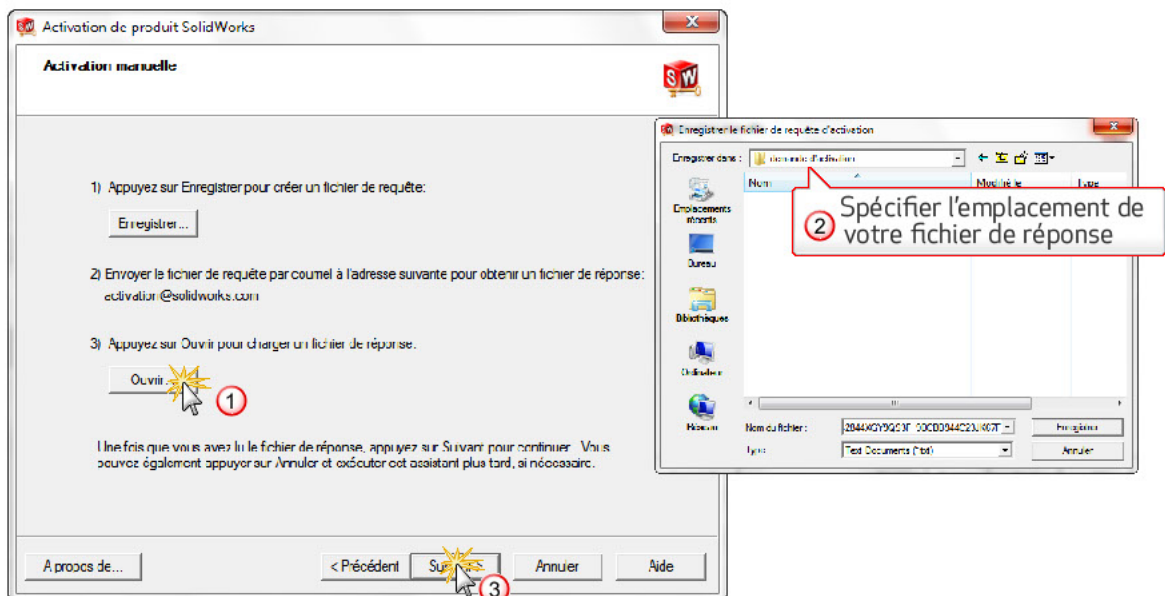
RETOUR

SUITE

# INSTALLATION LICENCES MONOPOSTES

Numéros de série commençant par **9700 ou 9701**

- 15 Lecture du fichier de réponse



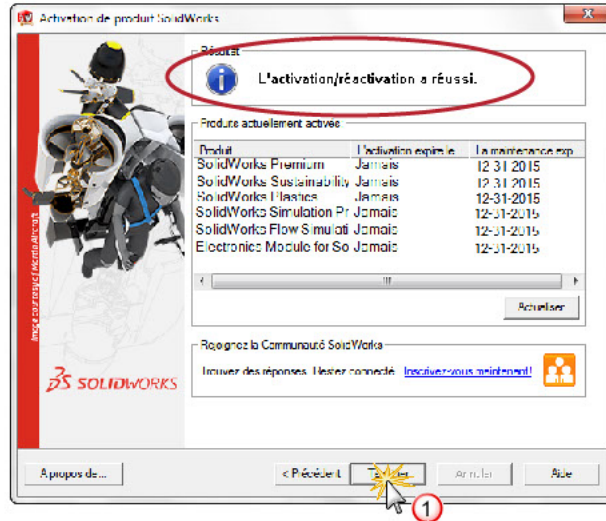
RETOUR

SUITE

# INSTALLATION LICENCES MONOPOSTES

Numéros de série commençant par **9700** ou **9701**

## 16 Activation des produits réussie



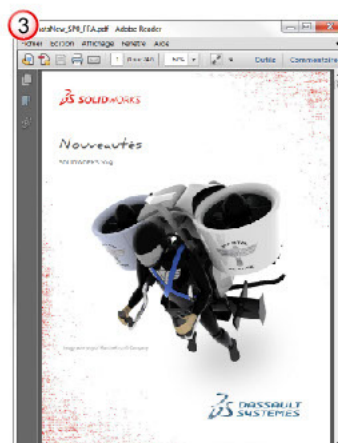
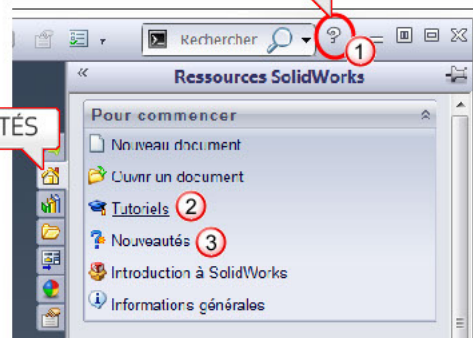
RETOUR

SUITE

## POUR COMMENCER OU POUR PROGRESSER ...

AIDE EN LIGNE

TUTORIELS ET NOUVEAUTÉS



ACCUEIL